

SEGA MARK III 専用

GOLD CARTRIDGE

Out Run アウトラン ゲームの遊び方

1人用





“アウト ラン”は、
セガがお送りする決定版

ドライブゲームです。きわどいカーブやアップ
ダウンの連続するコースは、キミの腕の見せどころ。
変化に富んだ美しい風景も楽しんでください。さあ、
軽快なV.G.M. (ビデオ ゲーム ミュージック)に
のって、スタート!!

もく じ
目 次

ゲームを始める前に読んでおこう…………… 1

操作方法…………… 2

遊び方

ゲームの目的 / ゲームオーバーの条件 /

スタートのしかた…………… 4

画面の見方 / スコア…………… 6

コースマップ / ネームエントリー…………… 7

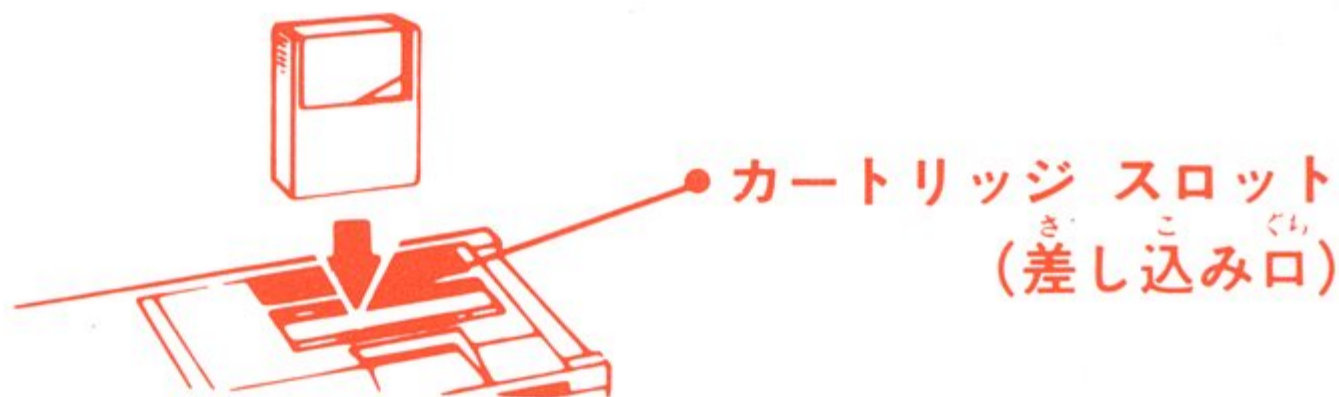
セガ ゴールド カートリッジからのお願い…………… 8

ゲームを始める前に読んでおこう

セガ ゴールド カートリッジは、コンピュータテレビゲーム SEGA MARK III専用です。

セガ ゴールド カートリッジの使い方

- ① 電源スイッチをOFFにしておく。
- ② 次に、カートリッジを差し込む。



- ③ 電源スイッチをON。テレビ画面に何も映らないときは、②の差し込みを確認しよう。
- ④ プレイ後は、必ず電源スイッチをOFFにしてからカートリッジを抜き、ケースに入れて大切に保管しよう。

ジョイスティックの取り付け位置

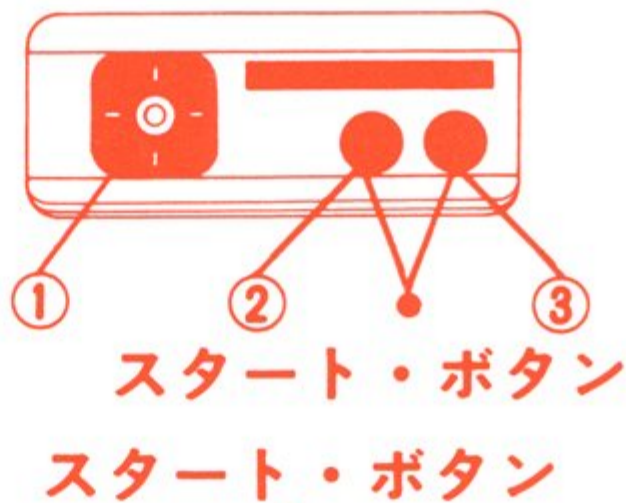


上のJOY-1にジョイスティックを差し込もう。

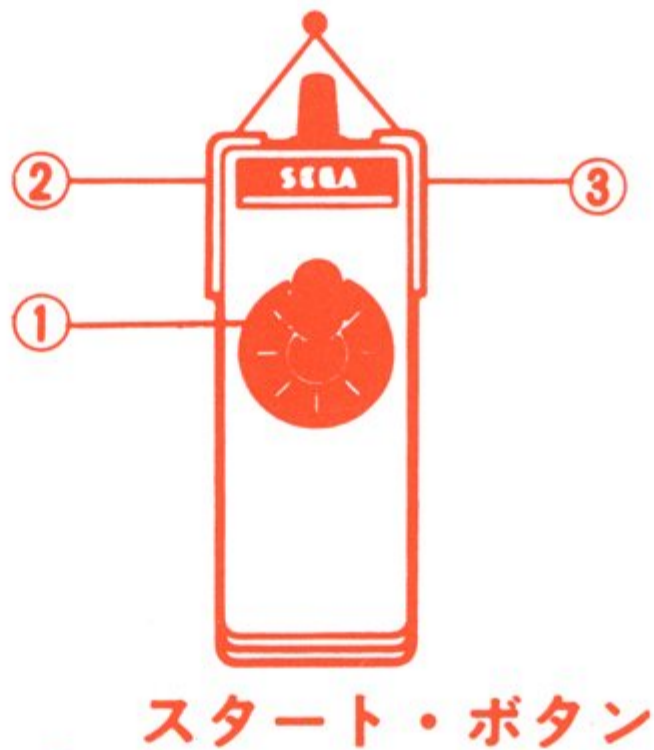
操作方法

このゲームは、ジョイスティック(SJ-150シリーズ、SJ-200、SJ-300シリーズ)またはパドルコントロールで遊ぶ
ものです。キーボード(SK-1100)をつないでいるキミは、
プレイする前にキーボードをMARKⅢから取りはずして
ください。

SJ-150シリーズ



SJ-200



SJ-300シリーズ (別売)



- ①  ● V.G.M. を選ぶ^{えら}
● ハンドルを左右に操作する^{さゆう そうさ}

↑ ● ローギア

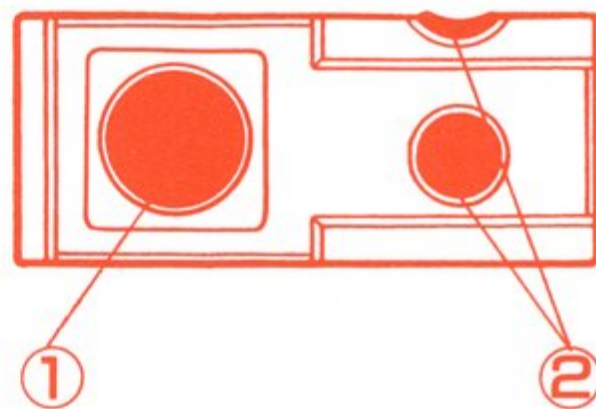
↓ ● ハイギア

② ブレーキ

③ アクセル

◆パドルコントロールを使うとき◆^{つか}

セガマイカードMARK III
“ウッディ ポップ”をお
持ちのキミは、付属のパ
ドルコントロールを使っ
て遊ぶことができます。^{あそ}



- ① ボリューム ● V.G.M. を選ぶ^{えら}
● ハンドルを左右に操作する^{さゆう そうさ}

- ② ボタン ● ボタンを押すとアクセル^お
● ボタンを離すとブレーキ^{はな}

※ギア・コントロールはオートマチックだよ。

あそ 遊び 方 かつ

■ゲームの目的 もくてき

制限時間内に各ステージを通過し、ゴールを目指せ！
各ステージの最後は分岐点になっている。左右どちらかのコースを選んで走行しよう。

■ゲームオーバーの条件 じょうけん

制限時間が0になると、ゲームオーバーだ。

◆制限時間 せいげん じかん

第1ステージは、TIME75でスタートする。
チェックポイントを過ぎるごとにTIMEがプラスされるよ。

■スタートのしかた

スタート・ボタンを押す。
V.G.M.を選んでから、
ゲームスタート！



◆V.G.M.は、^{つぎ}次の3種類。^{しゅるい}どれもセガオリジナルだよ。

- ^{マジカル}MAGICAL ^{サウンド}SOUND ^{シャワー}SHOWER
- ^{パッシング}PASSING ^{ブリーズ}BREEZE
- ^{スプラッシュ}SPLASH ^{ウェイブ}WAVE

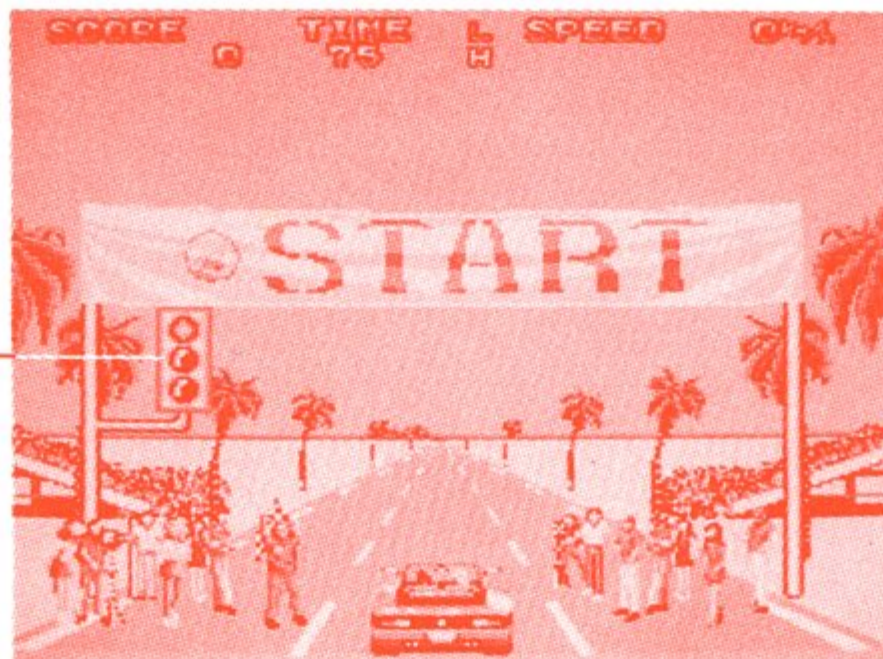


- レバー (←→) を左^さ右に動かすと、曲名^{きょくめい}が変わる。
- V.G.M.を選^{えら}んだら、スタート・ボタンをお^お押そう。



◆シグナルが^{あお}青になったら、^{いっき}一気にスタートだ!!

シグナル



■^{がめん}画面^{みかた}の見方



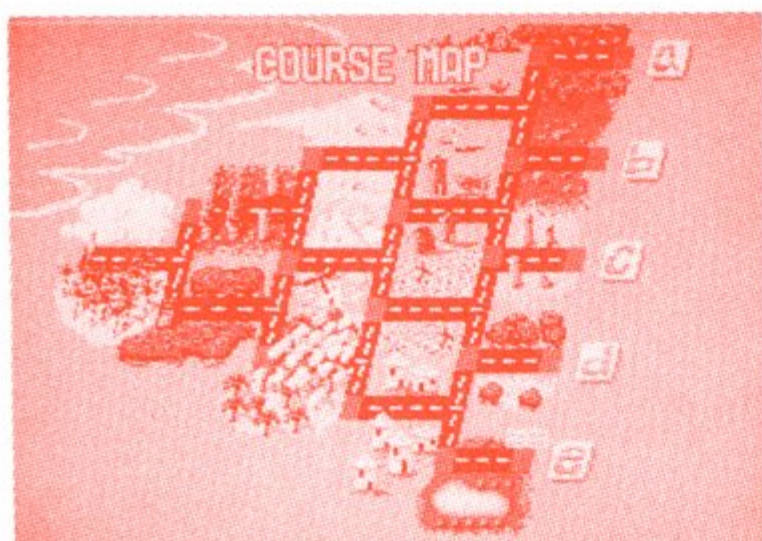
※L（ローギア）からH（ハイギア）へのチェンジは、
時速^{じそく}160～170km^{おこな}で行うとベストだよ。

■スコア

- コース上^{じょう}を走行中^{そうこうちゅう}、スコアが加算^{かさん}される。
(時速^{じそく}が速い^{はや}ほど、スコアも高^{たか}くなるぞ)
- 他の車^{ほかくるま}を追い抜^{おぬ}いたとき……………20,000点^{てん}
- ゴールインしたとき
……………残り^{のこ}TIME^{タイム}×1,000,000点^{てん}



■コースマップ



ゲームオーバーになると、コースマップの画面になる。車が通ったところが、キミの走行したコースだよ。

■ネームエントリー

7位までに入賞するとネームエントリーできるよ。

| | SCORE | NAME | ROUTE | RECORD |
|----|---------|------|-------|--------|
| 1. | 2000000 | Y.N | | |
| 2. | 1800000 | R.U | | |
| 3. | 1600000 | H.F | | |
| 4. | 1400000 | H.K | | |
| 5. | 1275200 | S.N | | |
| 6. | 1200000 | K.S | | |
| 7. | 1000000 | T.U | | |

ABCDEFGHIJKLMNPQRSTUWXYZ

1. ネームエントリーできる文字は3文字まで。
※. (ピリオド) も1文字に数える。
2. レバー(←→)を動かして、文字を選んだら、スタート・ボタンを押そう。
※間違えたときは、←にして取り消す。
3. ネームエントリーが終わったら **ED** にする。

※惜しくも入賞できなかったときは、キミのスコアが表示される。

セガ ゴールド カートリッジからのお願い^{ねが}

セガ ゴールド カートリッジは、ホームテレビ
ゲーム ^{セガ} ^{マーク} ^{センよう} SEGA MARK III 専用です。

—— 正しくお使いいただくために ——



- ぬらしたときは、^{かん ぜん} 完全に^{かわ} 乾かしてから^{つか} 使いましょう。
- ^{よご} 汚れたら、^{せつ} 石けん^{えき} 液で^{しめ} 湿らせた^{やわ} 柔らかい^{ぬの} 布で^{かる} 軽くふいて
ください。
- ^{しょうご} 使用後は、^い ケースに入れてください。

^{ちようじかん} 長時間にわたりゲームをするのはやめましょう。
また、^{ちようじかん} 長時間ゲームをするときは、^{じかん} 1時間ごとに
^{ふん} 10分~^{ふん} 20分の^{きゅうけい} 休憩をしましょう。

セガ ジョイジョイテレフォン



テレビゲームの最新ソフト情報を、
キミだけにお知らせします。
今すぐ、ダイヤルしちゃお!

さっぽろ

札幌

011-832-2733

とうきょう

東京

03-236-2999

おおさか

大阪

06-333-8181

ふくおか

福岡

092-521-8181

※電話番号は、よく確かめて、正しく回してね。

株式
会社

セガ・エンタープライゼス

本 社 〒144 東京都大田区羽田 1 - 2 - 12

電話03(743)7435(代表)

お問い合わせ：本社消費者サービス課

電話03(742)7068(直通)