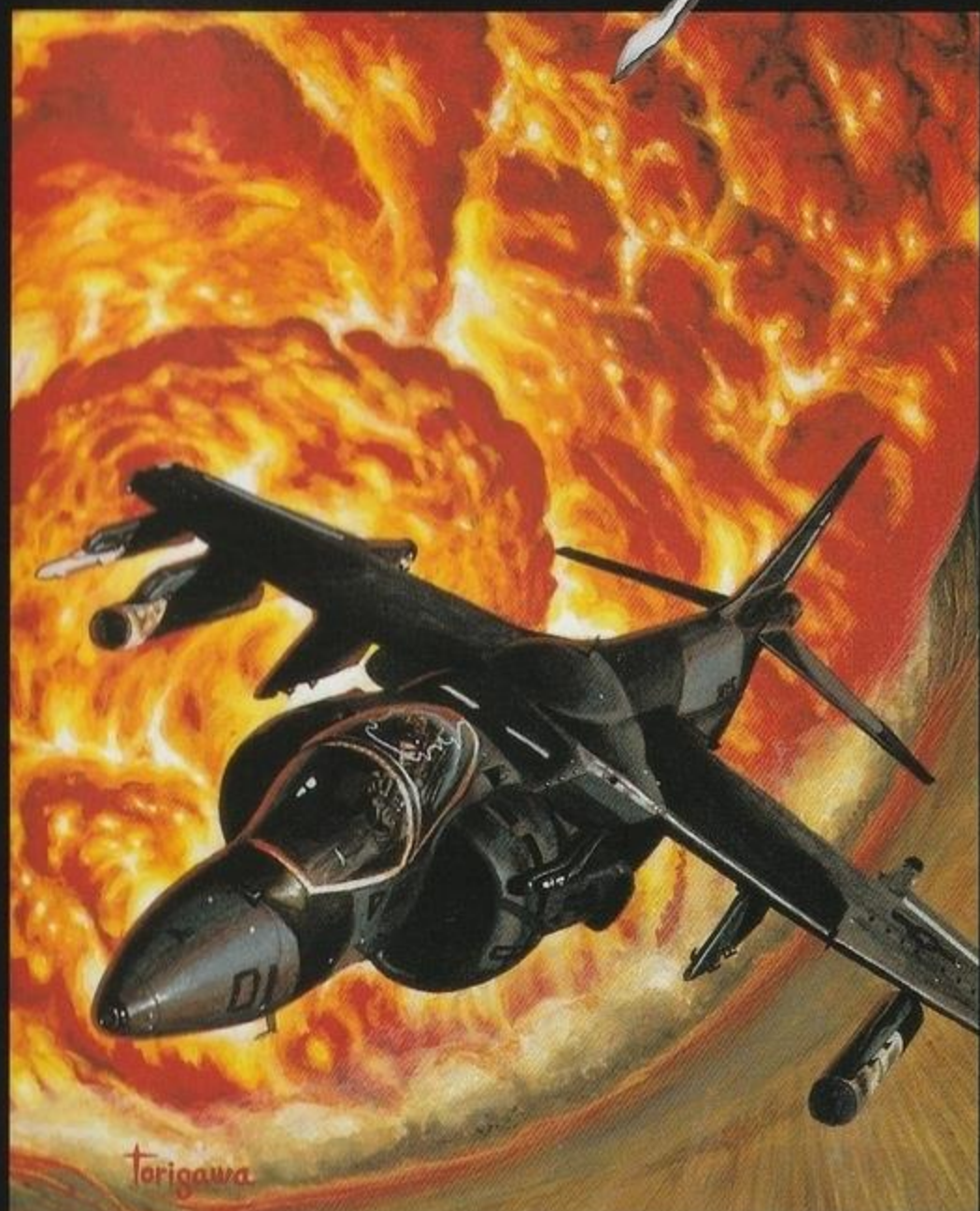


TRECO



# TASK FORCE HARRIER EX

タスクフォース・ハリアー



取扱説明書

# TASK FORCE HARRIER EX

タスクフォース・ハリヤー

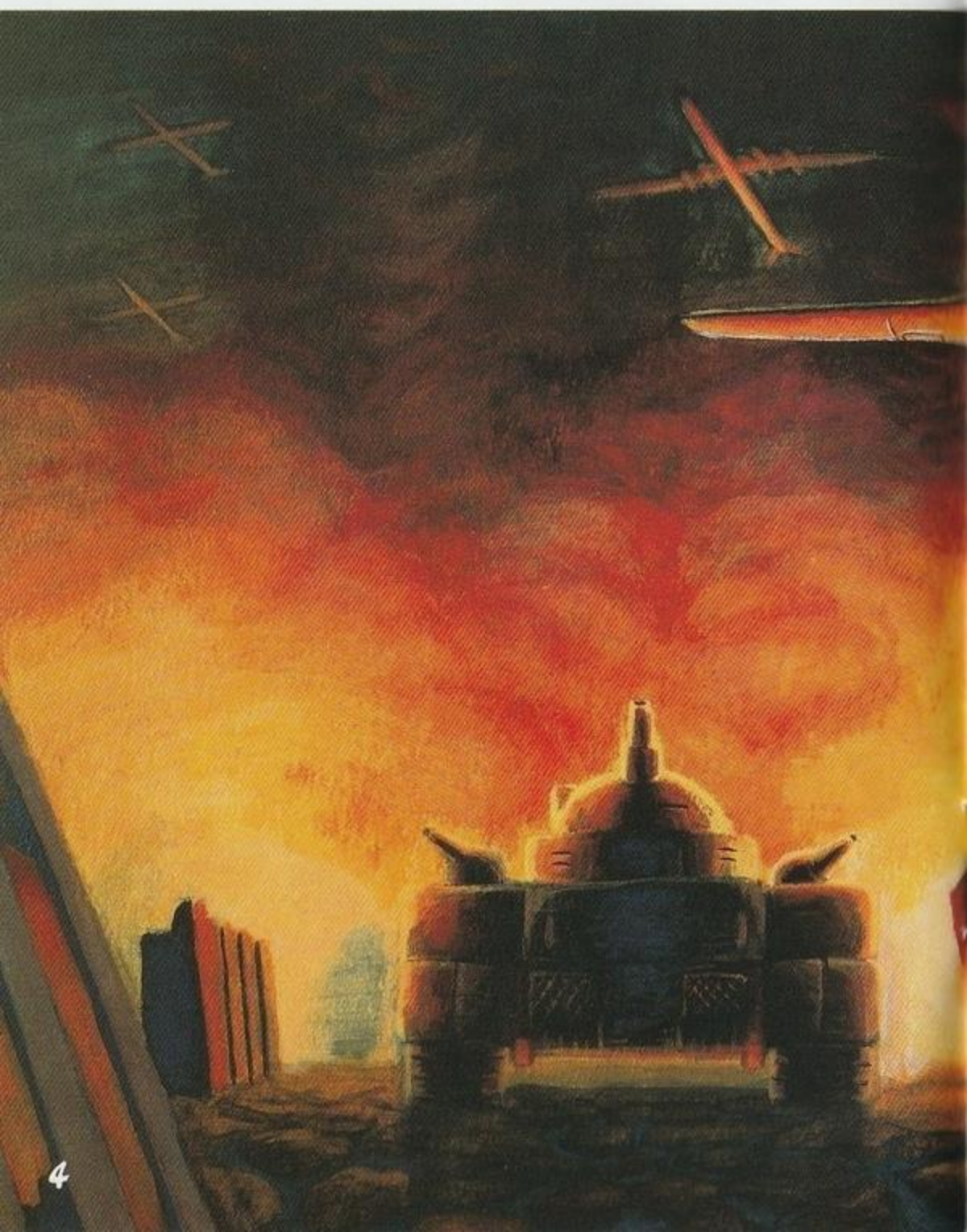
このたびはメガドライブ用ロムカートリッジ「タスクフォース・ハリヤー」をお買い上げいただきまして、誠にありがとうございます。ゲームを始める前に、マニュアルをお読みいただきますと、より楽しくプレイすることができます。

このゲームは、1人用の縦スクロール・シューティングゲームです。ゲームプレイに使用するコントロールパッドは、コントロール端子1に接続して下さい。

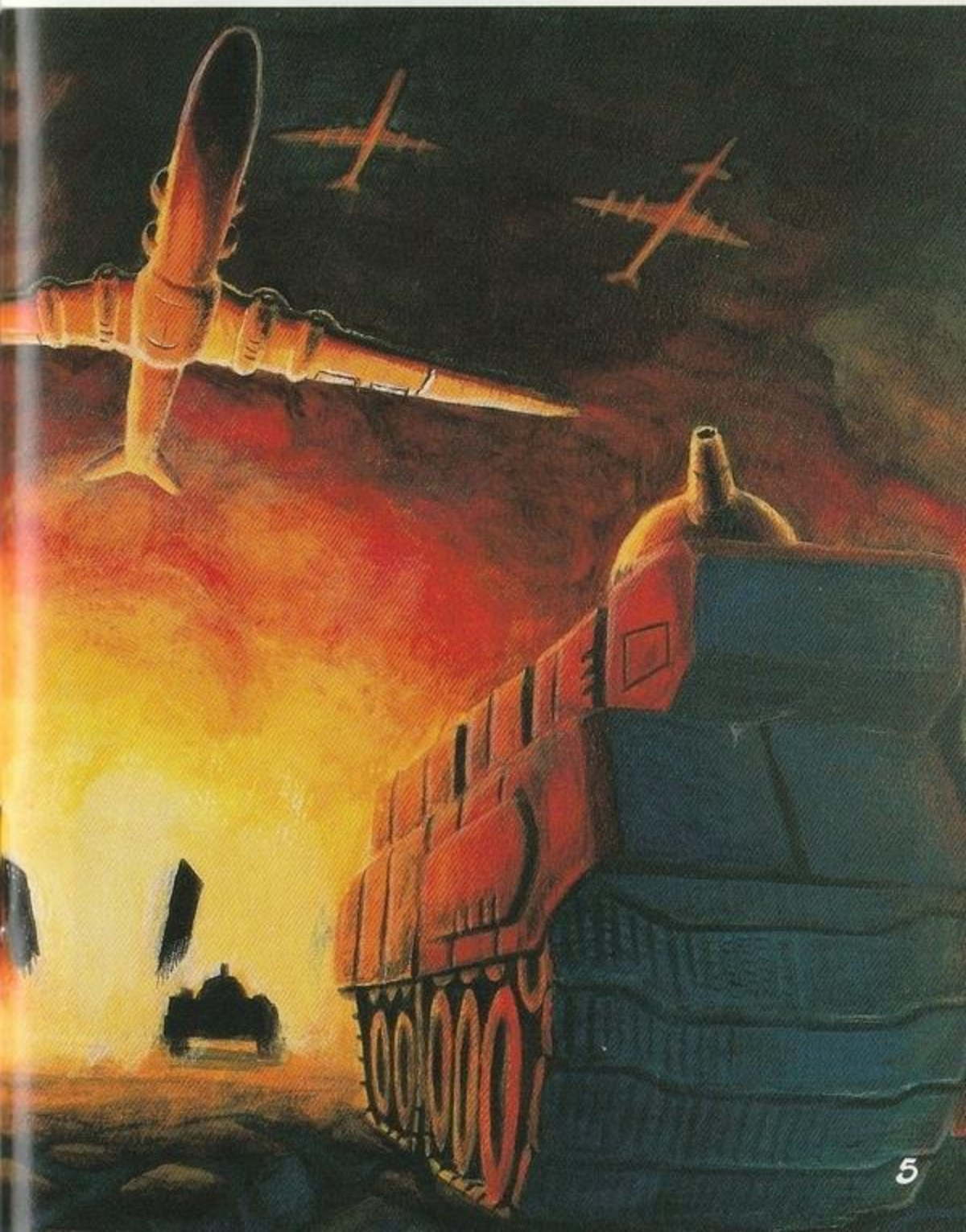


コンテンツ  
**CNTENTS**

ストーリー.....	5
<small>そう さ ほうほう</small> 操作方法.....	6
<small>はじ かた</small> ゲームの始め方.....	7
CONFIG MODE (コンフィグ・モード).....	8
<small>が めん み かた</small> メイン画面の見方.....	8
フォーメーション・チェンジ.....	9
<small>しょうかい</small> アイテム紹介.....	10
<small>てき しょうかい</small> 敵キャラ紹介.....	12



東西の緊張が緩んだ20世紀末、東側軍部の旧体制派によるクーデターが起った。彼らは強力な軍事力を国境へと展開し、最新の大型戦略爆撃機「Tu-190」によって全世界を脅威に陥れた。これに対して「FALCON」(国際際全共立機構)は、V/STOL機のハリアーIIをベースにカスタムされた最新鋭機ハリアーVで旧体制派の制圧を開始した。キミの使命は精鋭外人部隊の一員としてハリアーVを操り、変化に富んだステージを見事クリアし、敵の拠点を壊滅させることだ。



# 操作方法



スタートボタン：ゲームスタート／ポーズ

ほうこう  
方向ボタン：ハリアーVの移動

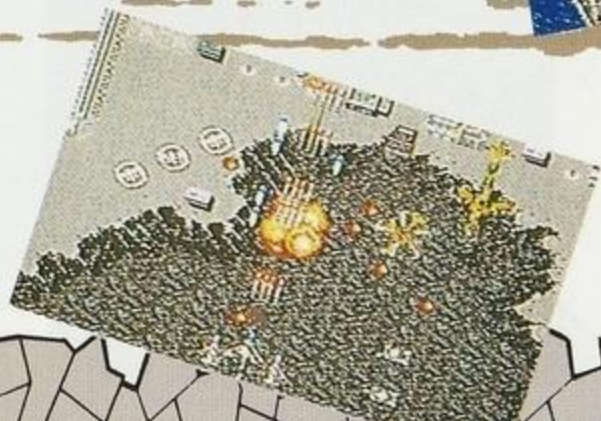
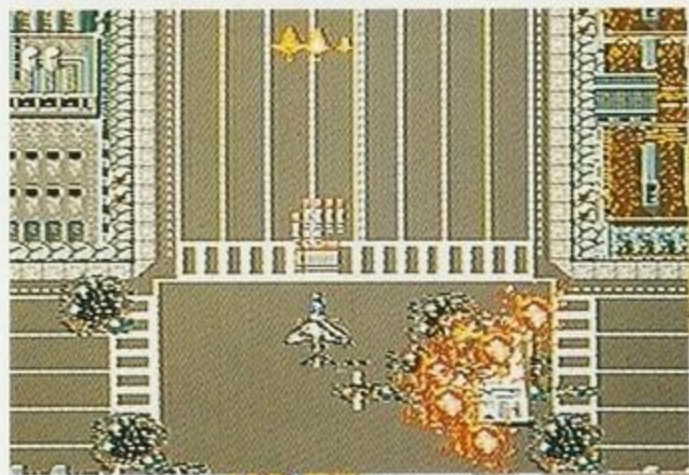
Aボタン：ショット・ボムの発射

Bボタン：フォーメーション・チェンジ

Cボタン：スーパーボムの発射

# ゲームの始め方

スタートボタンを押すとタイトル画面に変わります。GAME START or CONFIGの選択が可能になります。続けてスタートボタンを押すか、方向ボタンの移動でモード設定後、GAME STARTに合わせてスタートボタンを押すとゲームが始まります。ゲームは、空中戦（奇数ステージ）と地上戦（偶数ステージ）を交互にクリアし進めていきます。空中戦ではオプション機（アイテム）が使用でき、フォーメーション・プレイができます。地上戦では、オプション機は使用できません。（ノーマルショットとボムで戦います。）特殊アイテム（スーパーボム）は、空中・地上戦とも使用可能です。



# CONFIG MODE

ゲームの初期設定を自由に変更できます。タイトル画面の時、CONFIG にカーソルを移動してスタートボタンを押して下さい。方向ボタン上下で項目を選び、左右でモード設定して下さい。

**方向** ボタン▶上下で移動、左右で表示・切替え。

**スタート** ボタン▶スタート画面に戻る

RANK (ゲームのレベル)	HARD (難しい)	NOMAL (普通)	EASY (やさしい)
PLAYER (プレイヤーの数)	1~5機までの中から選択できます		
RAPID (発射ボタンの切替え)	ON (連射)	OFF (単発)	
BGM	ON	OFF	
MUSIC TEST	ゲーム音楽を聞くことができます		
SE TEST	効果音を聞くことができます		
CONTROLE	FIRE(ショット・ボム発射) FORMATION(オプション機移動) SUPER BOMB(スーパーボム発射) A・B・Cボタンの切替えができます		

## メイン画面の見方

スコア ———— 自機の残数 ———— スーパーボムの残数 ———— ステージ





# フォーメーション・チェンジ

オプション機きのフォーメーションをリアルタイムに変かえることができます。

B ボタン▶オプション機きの移動きどう



## ノーマルフォーメーション

攻守こうしゆともにバランスのとれたフォーメーションです。



## アタックフォーメーション

移動いどうスピードが速はやい、攻撃こうげき主体しゅたいのフォーメーションです。



## ディフェンスフォーメーション

オプション機きで敵てきの弾たまを防ぼうぎょするフォーメーションです。



## ワイドフォーメーション

より広範囲こうはいに敵てきを攻撃こうげきできるフォーメーションです。

# アイテム紹介

対空アイテムと対地アイテムは、それぞれ、同種類のアイテムを取り続けるとレベルアップします。レベルアップはアイテムにより段階があり、最高値に達する途中で他のアイテムに変更すると、替える前のレベルがそのまま引き継がれます。また自機が破壊された場合は各アイテムのレベルは1レベルダウンします。対空アイテムと対地アイテムはAボタンで同時に発射できます。

## 対空アイテム

A ボタン▶発射



### ノーマルショット

4段階までレベルUP



## オプション機



### バルカン砲(多方向弾)

3段階までレベルUP



### サイドワインダー(誘導弾)

3段階までレベルUP



### スーパージェット

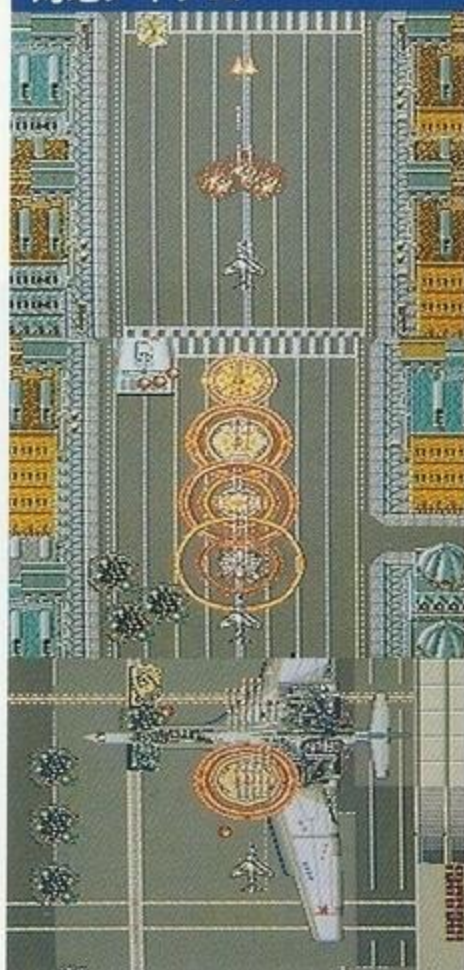
(連射ミサイル)

3段階までレベルUP



たいち  
対地アイテム

A ボタン▶発射



スネークアイ(双発弾)

だんかい  
4段階までレベルUP



ディスペンサー(連続弾)

だんかん  
4段階までレベルUP



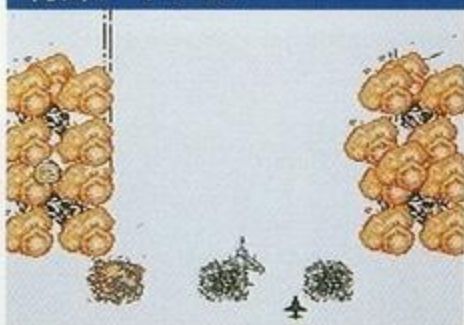
クラスターボム(単発弾)

だんかい  
3段階までレベルUP



とくしゅ  
特殊アイテム

C ボタン▶発射



スーパーボム

くうちゅうちじょう  
空中地上すべての敵にダメージ  
をあた  
を与える。



しょきせってい  
初期設定では、EASYは5個、NORMAL/HARDは3個。  
1機につき最大で、EASYは9個、NORMAL/HARDは5個、  
までストックすることができます。

# 敵キャラ紹介

ステージ4



T-X FLAME TANK

ステージ11



Tu-144

ステージ5



XX-14 SILVER STAR

ステージ6



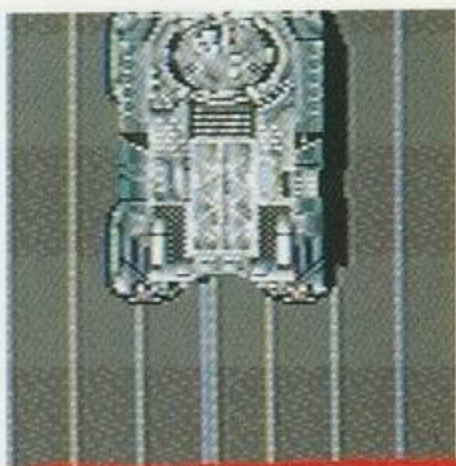
T-175 HOVER TANK

ステージ9



AN-138/XX-10

ステージ8



FST-1

ステージ7



YAK-120

こうひょうはつばいちゅう  
好評発売中



ファイティング マスターズ

ぜん せんたく かくとう  
全12キャラから選択できる格闘アクションゲーム

- 独自のバトルスタイルを持つ個性的な12体のプレイキャラクター。
- 変化にとんだ技と動きで、多彩なファイティングアクションを実現。
- 究極のアクションを堪能させる、最終ステージ巨大ボスキャラ登場。
- 壁、床、障害物など地形を利用した攻撃が可能。
- 2プレイヤーによる対戦可能。

PLAYER TWO			
	D I O	LARRY	
	HEIGHT 55R	ELEPHA	
	HEIGHT 220U	FLAMER	
	PLANET TREE	MORIN	
	READY? YES	BEDWOLF	
	NO	GOLDROCK	
	MORIN	TOMAHAWK	
	HEIGHT 54R	ZRYGUNTE	
	HEIGHT 154U	MEDUSA	
	PLANET IONA	DRAGON	
		EYESIGHT	



# しようじょう ちゅうい 使用上のご注意

カートリッジは精密機器ですので、  
とくに次のことに注意してください。

## でんげん オフ かくにん 電渡OFFをまず確認！

カートリッジを抜き差しするときは必ず、本体の電源スイッチをOFFにしておいてください。電源スイッチをONにしたまま無理に、カートリッジを抜き差しすると、故障の原因になります。

## カートリッジはデリケート

カートリッジに強いショックを与えないでください。ぶつけたり、踏んだりするのは禁物です。また、分解は絶対しないでください。

## たんしぶ ぶ 端子部には触れないで

カートリッジの端子部に触れたり、水で濡らしたりすると、故障の原因になりますので注意してください。

## ほかんばしょ ちゅうい 保管場所に注意して

カートリッジを保管するときは、極端に暑いところや寒いところを避けてください。直射日光の当たるところやストーブの近く、湿気の多いところなども禁物です。

## あそ ゲームで遊ぶときは

カートリッジの汚れを拭くときに、シンナーやベンジンなどの薬品を使わないでください。

ながなが じかん  
長い時間ゲームをしていると、目が疲れます。ゲームで遊ぶときは健康のため、1時間ごとに10～20分の休憩をとってください。また、テレビ画面からなるべく離れてゲームをしてください。

メカドライブをプロジェクションテレビ（スクリーン投影方式のテレビ）に接続すると残像光量による画面焼けが生じる可能性があるため、接続しないでください。

# TRECO

株式会社トレコ

〒170 東京都豊島区東池袋2-23-2 UBG東池袋ビル6F

この商品は、(株)セガ・エンタープライゼスが  
SEGA MEGA DRIVE 専用のソフトウェア  
として、自社の登録商標 **SEGA** の使用を許諾した  
ものです。

T-24053

Patents: U.S. Nos. 4,442,486/4,454,594/4,462,076; Europe No. 80244;  
Canada No. 1,183,276; Hong Kong No. 88-4302; Singapore  
No. 88-155; Japan No. 82-205605 (Pending)

© TRECO 1991