



株式会社 セガ・エンタープライゼス

本社 〒144 東京都大田区羽田 1-2-12
 お客様サービスセンター 電話 03 (3742) 7 0 6 8 (直通)
 札幌支店 〒062 北海道札幌市豊平区豊平五条 3-2-34
 電話 011 (841) 0 2 4 8 (代表)
 関西支店 〒561 大阪府豊中市豊南町東 2-5-3
 電話 06 (334) 5 3 3 1 (代表)
 博多支店 〒810 福岡県福岡市中央区白金 2-5-15
 電話 092 (522) 4 7 1 5 (代表)

☆修理を依頼されるときは、お買い上げの販売店、弊社の各支店または佐倉事業所HE補修管理課までお申しつけください。

株式会社セガ・エンタープライゼス佐倉事業所 HE補修管理課
 〒285 千葉県佐倉市大作1-3-4 ☎043 (498) 2 6 1 0 (直通)



この取扱説明書はエコマーク認定の再生紙を使用しています。

670-2898

SEGA セガマウス 保証書

持込

型名	HAA-2651	
保証期間	☆お買い上げ日 年 月 日より 6 カ月	
☆お客様	ご住所	〒 ()
	お名前	☎ ()

本書は裏面の保証規定にもとづき無料修理を行うことをお約束するものです。

☆印欄に記入のない場合は無効となりますので、必ずご確認ください。記入のない場合は、お買い上げの販売店にお申し出ください。

☆販売店

株式会社 **セガ・エンタープライゼス**
 〒144 東京都大田区羽田 1-2-12
 お客様サービスセンター 電話03(3742)7068 (直通)



取扱説明書

SEGA MOUSE

セガマウス

このたびは、セガマウスをお買い上げいただき、誠にありがとうございました。

セガマウスの機能を正しくお使いいただくため、
 ご使用前にこの「取扱説明書」をよくお読みください。
 また取扱説明書は、保証書とともに大切に保管してください。



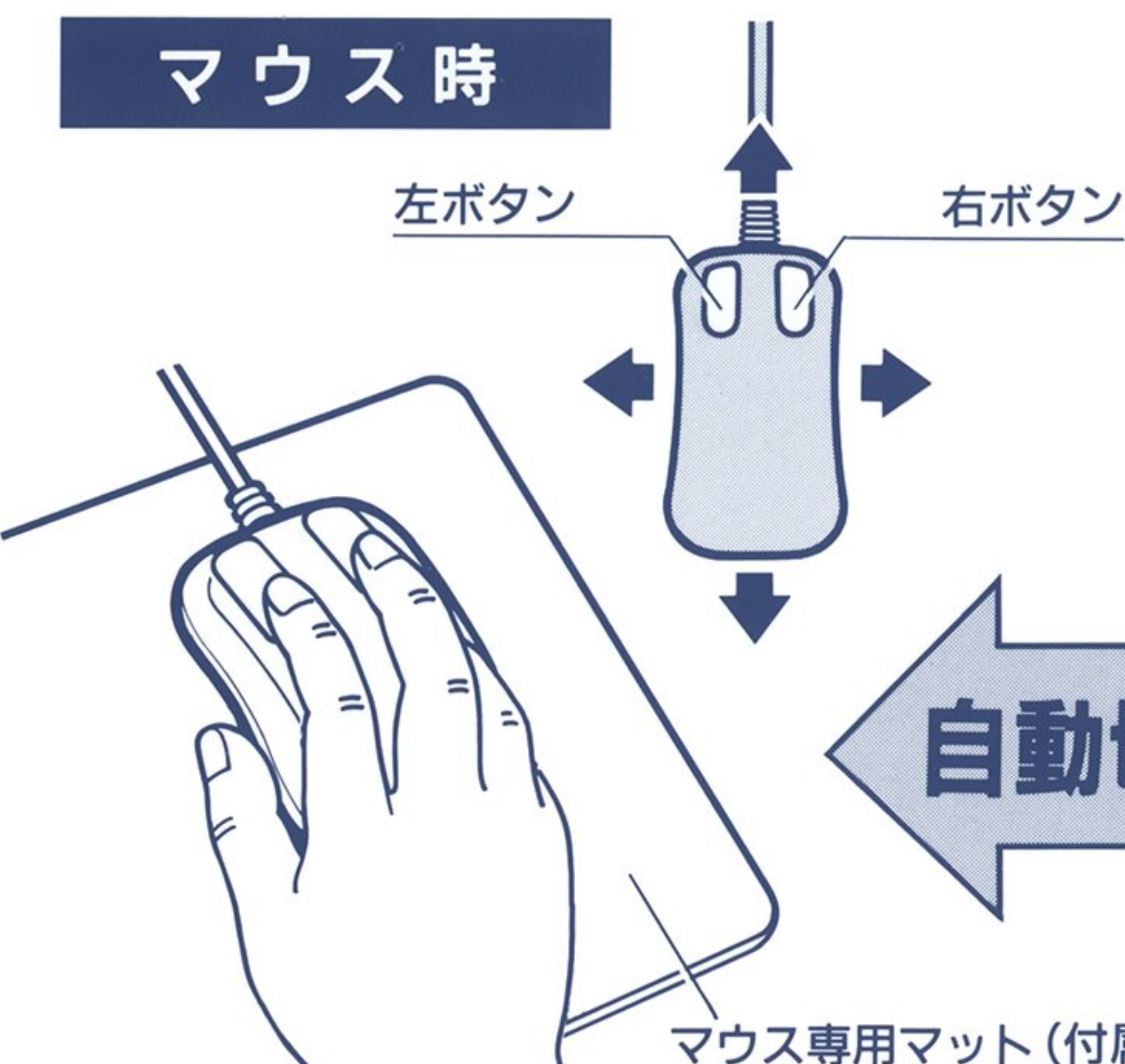
セット内容：セガマウス/マウス専用マット/取扱説明書(保証書付)……本書

操作方法

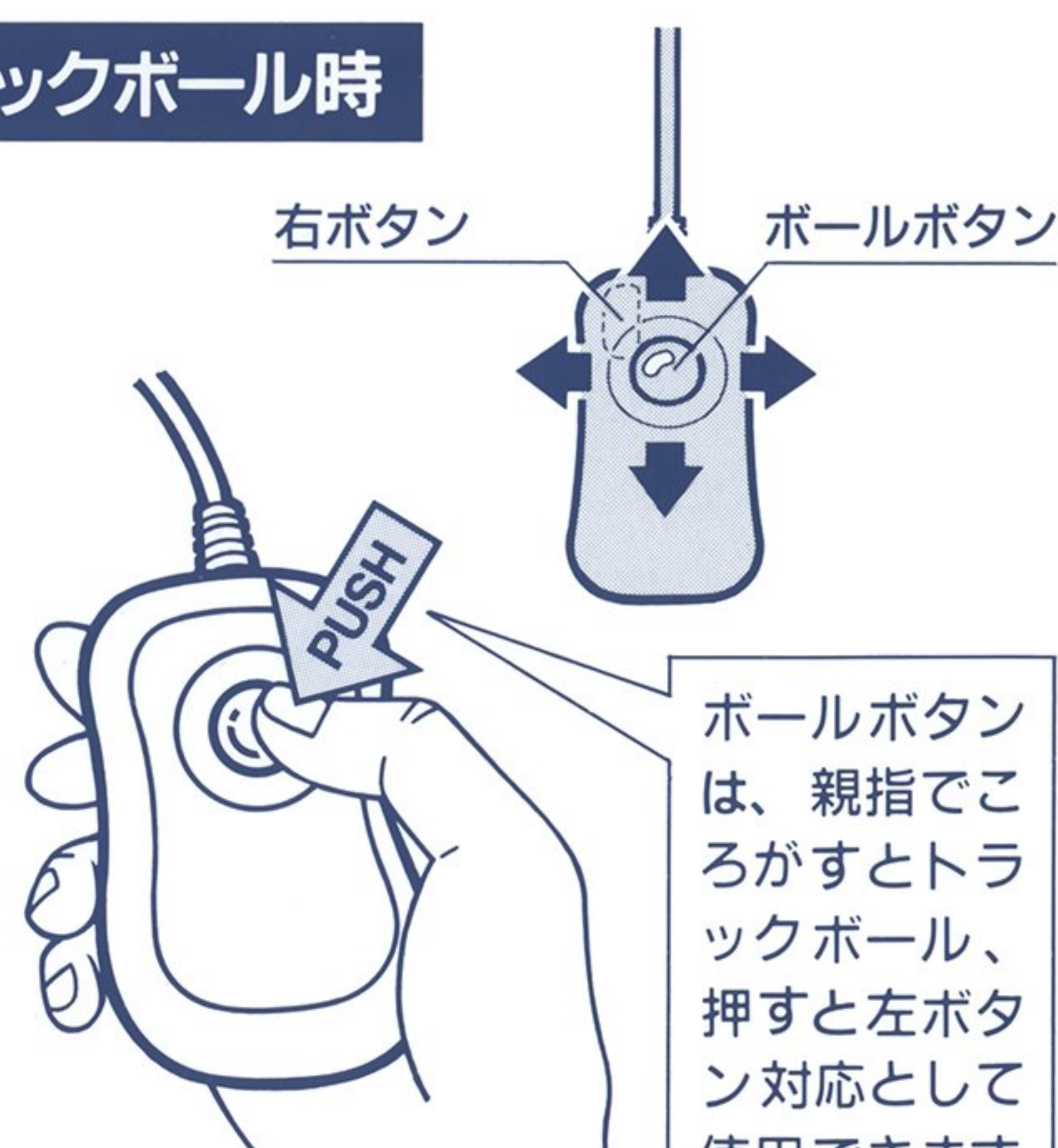
対応機種の電源を入れる前に、コントロール端子2に接続してください。

各ボタンの使いかたは、ゲームによって異なります。くわしくは、セガマウス対応の各ゲームの取扱説明書をご覧ください。

マウス時



トラックボール時



自動切換

トラックボール、マウスの切換えは本体を裏返しにすることで、自動的に切換わります。

使用上のご注意

本機は、下記の注意事項に従ってご使用ください。誤った取り扱いをしますと、機能に異常をきたしたり、故障の原因となる場合があります。



- (1)ホコリの多い場所や有機ガス中での使用はお避けください。とくにボールの表面にホコリ、水、油等が付着すると、正常な機能を果たさないことがありますので、ご注意ください。
- (2)長期間本機をお使いになって、マウスカーソルの動きがおかしくなってきた場合には、クリーニング方法に従いクリーニングしてください。
- (3)マウス対応ソフト以外で遊ばれる場合は、本機を対応機種からはずしておいてください。誤作動の原因になります。
- (4)本機を落したり、ぶつけたり、強いショックを与えないでください。

- (5)本機を持ち運ぶ際は、本体を持ってください。ケーブルやコネクタを持って、強くひっぱらないでください。
- (6)本機を対応機種から取り外す時は、電源を切ってからコネクタを持って外してください。電源を入れたまま着脱すると、誤作動や故障の原因になります。
- (7)本機を分解しないでください。(8)水分等を本機にこぼさないようにしてください。

クリーニング方法

セガマウス内部のボールとローラーは定期的にクリーニングしてください。

ボールの脱着方法

脱着ブタの●印が、本体左の●印に合うまで左に回してください。脱着ブタとボールがはずれます。組み付けは逆の手順で右へ回し、脱着ブタの●印と本体右の●印が合う所まで、確実に回してしめてください。

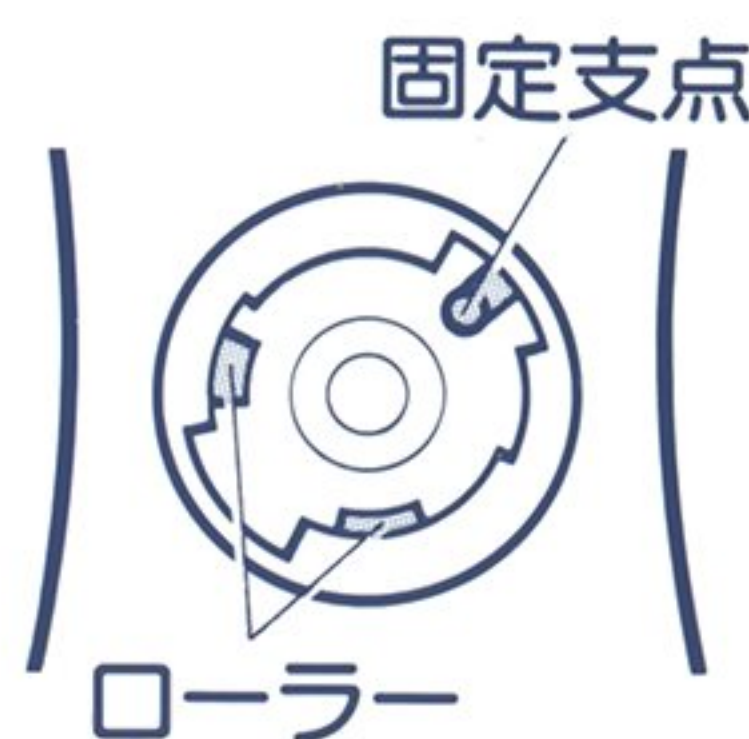


ボールのクリーニング

ボールの汚れは中性洗剤で洗い落としてください。ボールはやわらかい布でふいて十分に乾燥させてから本体に組み付けてください。

ローラーのクリーニング

ローラーの汚れは綿棒等を用いて、ローラー部に傷を付けないように取り除いてください。固定支点も同様にクリーニングしてください。



仕様

型名	HAA-2651
使用環境	動作時 0° ~ 40°C 10%RH ~ 80%RH (但し、結露しない事。)
消費電流	50mA以下
本体形状	53(W) × 93(D) × 40(H)mm
ボタン	プッシュ式スイッチ
ボールボタン	プッシュ式スイッチ (トラックボールの時のみON)
ボール	φ19 (成形品)
ケーブル	φ3.8, 1.2m

保証とアフターサービス

- 下記の保証書の内容をよくお確かめのうえ、大切に保管してください。(保証書の再発行はいたしません)
- 保証期間は、お買い上げの日から6ヵ月です。詳しくは保証書をご覧ください。
- 故障のときは、そのままご使用なさらずにお買い上げの販売店に修理をお申しつけください。
- ご転居、ご贈答品などで、お買い上げの販売店に修理を依頼できないときは、弊社お客様サービスセンターまたは各支店にご相談ください。
- 修理、アフターサービスについてご不明の点がありましたら、お買い上げの販売店または弊社お客様サービスセンター、各支店までお問い合わせください。

保証規定

- 取扱説明書の注意書による正常な使用状態で、保証期間内に故障した場合は、商品と本書をご持参ご提示の上、お買い上げの販売店または弊社お客様サービスセンター、各支店に修理をご依頼ください。無料で修理いたします。
 - (a) 使用上の誤り、不当な修理や改造による故障および損傷。
 - (b) お買い上げ後の輸送、移動、落下などによる故障および損傷。
 - (c) 火災、地震、水害、公害、異常高圧、指定以外の使用電源およびその他天災地変などによる故障および損傷。
 - (d) 本書のご提示がない場合。
 - (e) 本書にお客様名、お買い上げ日、販売店の記入のない場合、あるいは字句を書きかえられた場合。
2. 次のような場合には、保証期間内でも有料修理になります。
 - (a) 使用上の誤り、不当な修理や改造による故障および損傷。
 - (b) お買い上げ後の輸送、移動、落下などによる故障および損傷。
3. 本書は日本国内においてのみ有効です。
4. 保証期間経過後の修理については、お買い上げの販売店または弊社お客様サービスセンター、各支店にご相談ください。修理によって機能が維持できる場合は、お客様のご要望により有料修理いたします。

年	月	日	サービス内容	担当者