

“カードホルダー”プレゼントのお知らせ!!

セガ マイカード応募券を4枚集めて、次のように、官製はがきに貼って送ってください。  
ステキなカードホルダーがもらえます。

あなたの				（はがきの裏）	40	□□□-□□	（はがきの表）
（学 年）	職 業	年 令	氏 名				
SEGA マイカード	SEGA マイカード	SEGA マイカード	SEGA マイカード				

セガ マイカード応募券

**SEGA**  
マイカード

C-5519

株式会社 **セガ**・エンタープライゼス  
©SEGA

SEGA MARK III 専用  
**SEGA MY CARD MARK III**

**ウッディ ポップ**  
(新人類のブロックくずし)

WOODY POP

**ゲームの遊び方**

1 人用



## ☆“ウッディ ポップ”で遊ぶキミへ！☆

このゲームをするときは、必ず、専用のパドルコントロールを使用してください。

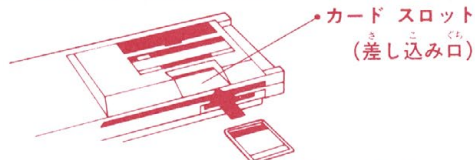
MARKⅢにジョイスティックを取りつけているキミは、ジョイスティックを取りはずし、パドルコントロールを取りつけてください。

## ☆ゲームを始める前に読んでおこう☆

セガマイカード MARKⅢは、コンピュータテレビゲーム SEGA MARKⅢ専用です。

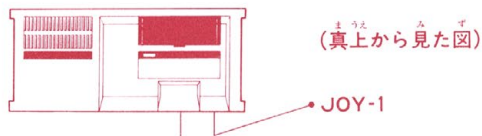
### セガマイカード MARKⅢの使い方

- ① 電源スイッチをOFFにしておく。
- ② 次に、カードを差し込む。



- ③ 電源スイッチをON。テレビ画面に何も映らないときは、②の接続を確認しよう。
- ④ プレイ後は、必ず電源スイッチをOFFにしてからカードを抜き、ケースに入れて大切に保管しよう。

### パドルコントロールの取り付け位置



上のJOY-1に、パドルコントロールを差し込もう。

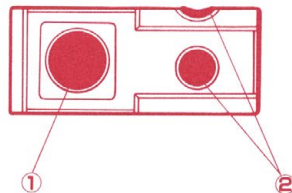
## ☆ものがたり☆

ここは、いくつかの部屋から成るビザール館。  
 その一番奥の部屋に、たくさんたいのガムボールが  
 捕とらわれている。そして今、レスキュー隊のガム  
 ボールが、仲間を救うために、ビザール館へと  
 向むかった……。しかし、ビザール館の各部屋に  
 は、さまざまな積み木があり、この積み木をす  
 べて壊こわさないと、次の部屋に進めないのだ。  
 そこで、キミに、木の精・ウツディを動かして  
 もらいたい。ウツディでガムボールをはじき返  
 し、次々と積み木を壊していこう！——これは、  
 ウツディとガムボールたちの、心あたまる友  
 情の物語である。



木の精・ウツディ

## パドルコントロール



### ① ポリウム

- ウツディを左右に動かす
- レベルを選ぶ
- コースを選ぶ

### ② ボタン

- スタート・ボタン
- ショット・ボタン
- ウツディにくっついているガムボールを離す

# ☆遊 び 方☆

## ★ゲームの目的★

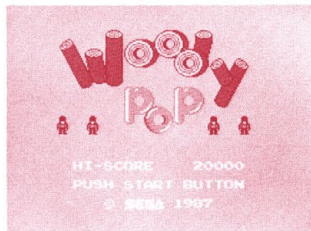
ウッディを動かしてガムボールをはじき返し、部屋の中の積み木を壊そう。積み木を全部壊すと、次の部屋に進めるよ。一番奥の部屋まで進み、仲間のガムボールたちを救出しよう！

## ★GAME OVER★

ガムボールは3個でゲームスタート。すべてなくなるとGAME OVERだ。

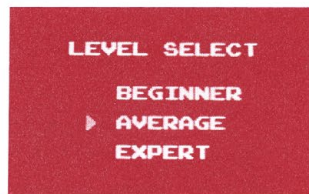
## ★スタートのしかた★

スタート・ボタンを押そう！



## ★レベル・セレクト★

パドルコントロールのボリュームで▷を動かして、レベルを選んだら、スタート・ボタンを押そう。



## BEGINNER (ビギナー)

ガムボールが、ゆっくりとスピードアップする。スコアが2万点になるとガムボールが1個増え、その後は、4万点ごとに1個ずつ増える。

## AVERAGE (アベレージ)

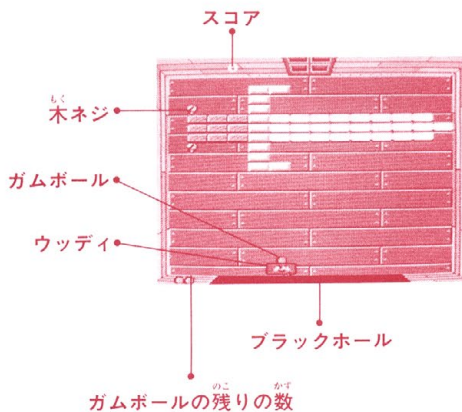
ガムボールが、普通にスピードアップする。スコアが2万点になるとガムボールが1個増え、その後は、8万点ごとに1個ずつ増える。

## EXPERT (エキスパート)

ガムボールが、急速にスピードアップする。スコアが2万点になったときのみ、ガムボールが1個増える。

## ★さあ、ゲームスタート!★

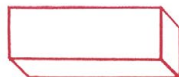
パドルコントロールのボリュームで、ウッディを左右に動かし、ゴムボールをはじき返そう。



- ブラックホールにゴムボールを落とすとミスになり、ゴムボールは1個なくなる。
- 木ネジは、ゴムボールを当てても壊せないよ。

## ★積み木の種類★

次の3種類がある。



**ノーマル積み木**  
赤・青・白・緑・ピンク・黄色の6色がある。



**かしの木製積み木**  
ゴムボールを何回か当たらないと、壊せない。



**クリスタルの積み木**  
壊すと、中からアイテムが出てくる。

(アイテムの種類は、8～9ページを見よう)

## ★アイテム★

クリスタルの積み木を壊すと、中からアイテムが出てくる。ウッディがアイテムを取ると、次のような効力を発揮するぞ。



### ダイヤモンド

ガムボールがダイヤモンドに変わる。積み木を貫通して進む。



### ファイアー

ガムボールがファイアーボールに変わる。当たった積み木と、その上下の積み木が燃える。



### ウェイト

ガムボールが重くなり、スピードが遅くなる。



### グロウアップ1 (黄色のピン)

ウッディが、約1.5倍の長さになる。



### グロウアップ2 (赤いピン)

ガムボールが大きくなる。



### ジェミニ

ガムボールが2個に分裂する。



### ガムボール

ガムボールが1個増える。



### プレス

ボタンを押すと、ウッディが息を吹きかける。積み木やおもちゃを壊すことができる。



### ボンド

ガムボールがウッディにくっつく。ボタンを押すと、ウッディから離れる。



### アンラッキー

下側の壁がすべてなくなり、ブラックホールが広がってしまう。



### リベア

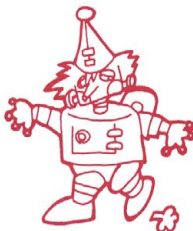
アンラッキーによって、なくなってしまった壁が、自動的に修理される。ブラックホールは元通りになる。

## ★おもちゃ★

おもちゃ箱のある部屋と、レールのある部屋では、おもちゃが現れ、ガムボールのジャマをするぞ。

### ●おもちゃ箱

2種類ある。ガムボールが当たると、中からおもちゃが飛び出してくる。おもちゃは、ガムボールが命中したり、ウッディにぶつかると、倒れるよ。



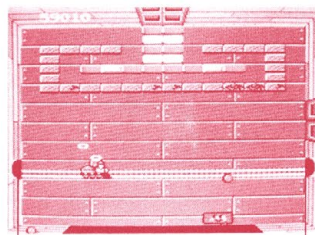
プリキマン



おもちゃの兵隊

### ●おもちゃの汽車

トイゲートにガムボールが当たると、おもちゃの汽車が現れ、部屋を横切っていく。



トイゲート

トイゲート

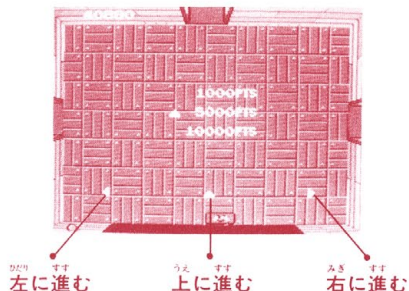


おもちゃの汽車

ガムボールをはね飛ばして進む。ガムボールが命中すると止まり、しばらくして再び進む。

## ★コースの選択★

部屋の中の積み木を全部壊すと、画面に次のような表示が出る。



1. パドルコントロールのボリュームを動かすと、画面中央の点数の前に、三角形の印 (< △ >) が出る。
2. これは、その三角形の印の方向に進むと、画面に表示されている点数が獲得できるということを表している。一般に、点数の高い方がむずかしくなる。
3. 進むコースを選び、スタート・ボタンを押すと、次の部屋に進めるよ。

## ★スコア★

### ノーマル積み木

赤	50点
青	60点
白	70点
緑	80点
ピンク	90点
黄色	100点

### かしの木製積み木

1 回当てるごとに	100点
-----------	------

### ブリキマン、おもちゃの兵隊

1 回当てるごとに	10点
-----------	-----

### おもちゃの汽車

動いているときに当てると	100点
--------------	------

### アイテム

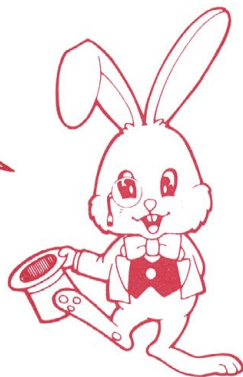
1 つ取るごとに	500点
----------	------

(ただし、アンラッキーは0点)



☆アソビン教授からのアドバイス☆

- アイテムの取り方に、注意しよう。  
アイテムがあるのに別のアイテムを取ると、今までのアイテムの効力がなくなってしまう場合があるぞ。
- ガムボールのはね返ってくる角度を考えて、ウッディを動かそう。



☆セガマイカード MARK IIIからのお願い☆

このカードは、ホームテレビゲーム SEGA  
MARK III専用です。

—— 正しくお使いいただくために ——



※ カードには、何も貼りつけないでください。

- ぬらしたときは、完全に乾かしてから使いまししょう。
- 汚れたら、石けん液で湿らせた柔らかい布で軽くふいてください。
- 使用後は、ケースに入れてください。

長時間にわたりゲームをするのはやめましよう。  
また、長時間ゲームをするときは、1時間ごとに10分～20分の休憩をしましよう。

☆ スコアブック ☆  
**SCOREBOOK** ☆

ネーム <b>NAME</b>					
日付 <b>DATE</b>					
スコア <b>SCORE</b>					

ネーム <b>NAME</b>					
日付 <b>DATE</b>					
スコア <b>SCORE</b>					

ネーム <b>NAME</b>					
日付 <b>DATE</b>					
スコア <b>SCORE</b>					

ネーム <b>NAME</b>					
日付 <b>DATE</b>					
スコア <b>SCORE</b>					

## おことわり

発売当時の取扱説明書を電子化したものは、当時の表現を尊重して最低限の編集に留めていますので、現在では不適切と思われる描写・本ソフトでは使用できない機器・利用できないサービスや商品が記載されている場合があります。

また、海外版マスターシステムのゲームは一部操作や音源、コースの構成など仕様が異なります。