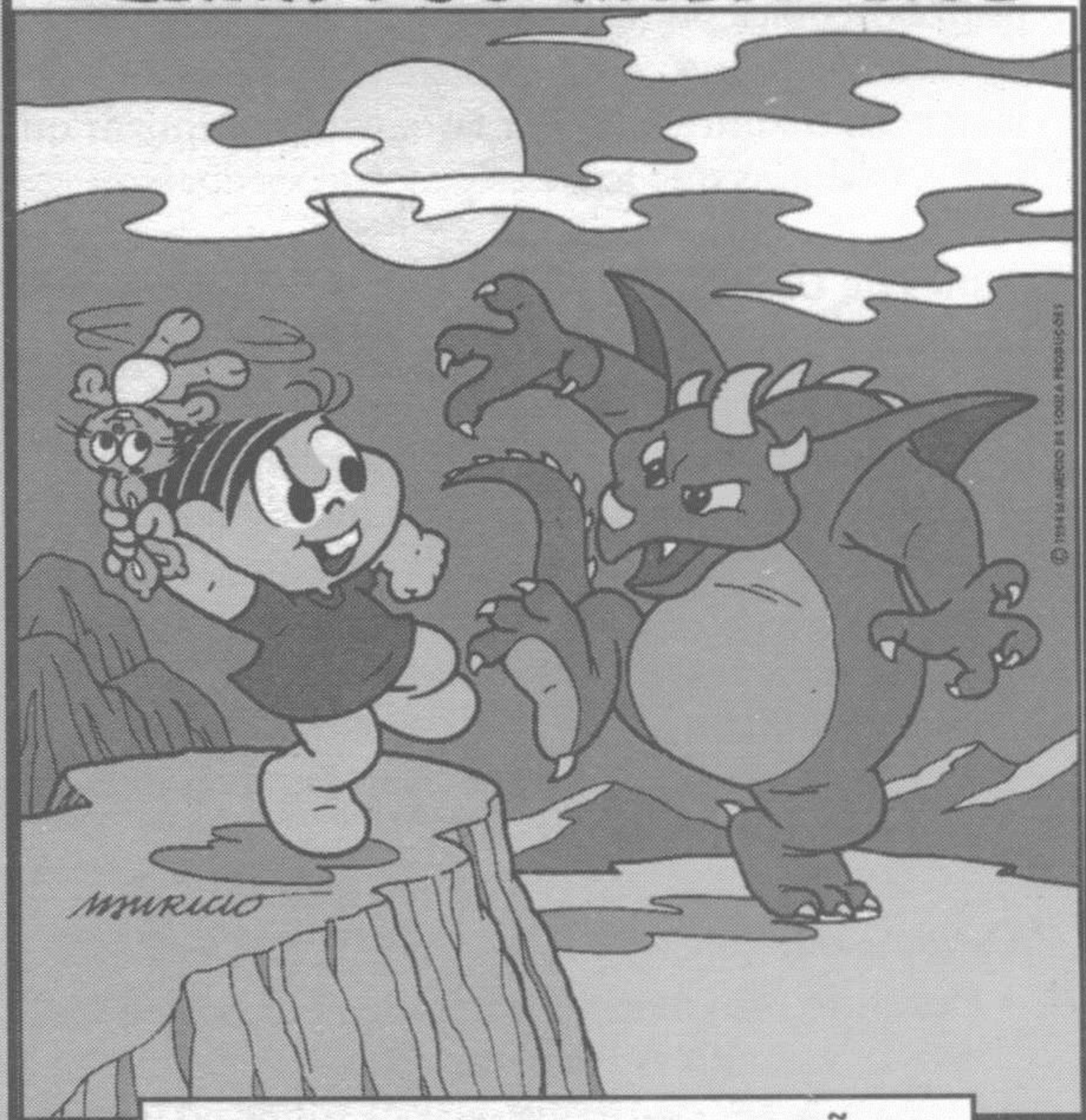


MEGGA DRIVE®

TURMA **Mônica** na
DA **TERRA DOS MONSTROS**



© 1994 MAURICIO DE TOZZA PRODUÇÕES

MANUAL DE INSTRUÇÕES

SEGA

TECTOY

ATENÇÃO

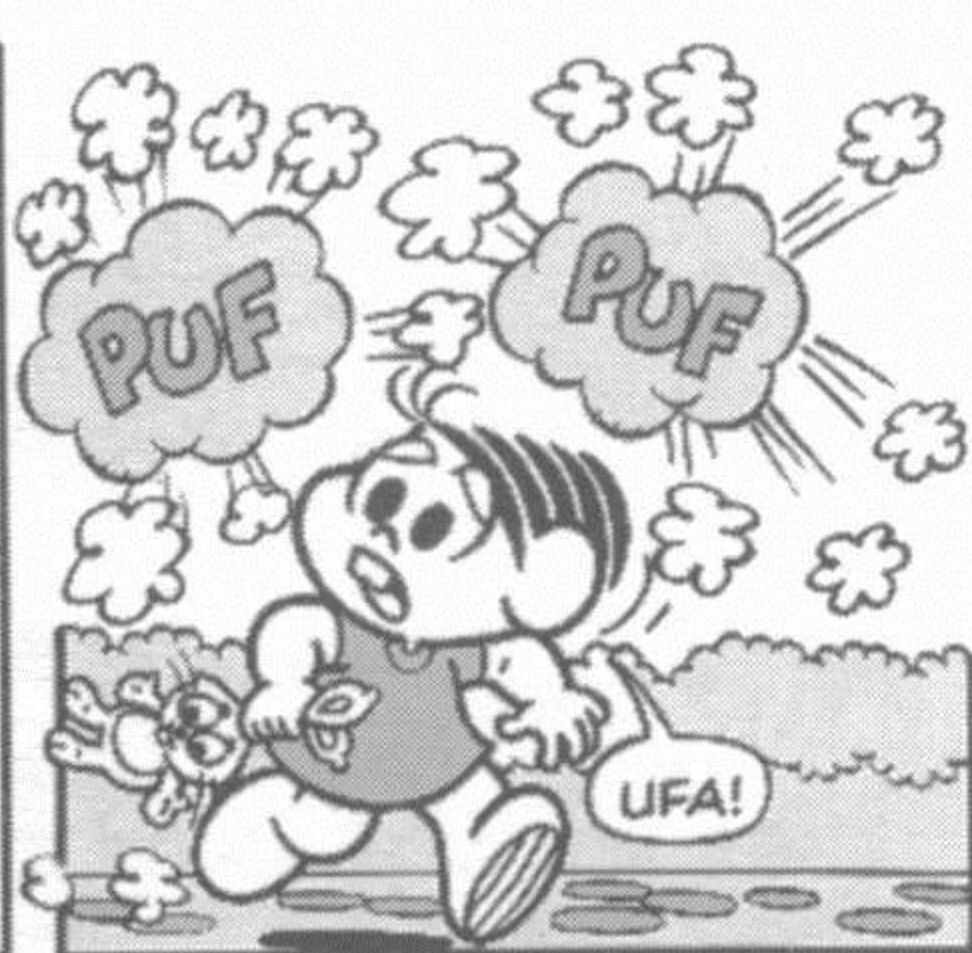
Por favor, leia o aviso abaixo antes de usar seu video game ou antes de permitir que seus filhos comecem a jogar. Existe um tipo raro de epilepsia, denominado fotossensível, que pode ser estimulado por variações luminosas intermitentes, alteração de luz de tela de televisão, computador, luz estroboscópica ou raios de sol passando através de folhas e galhos de árvores. A epilepsia é uma doença que pode ou não estar manifestada. Por isso, para minimizar qualquer risco, pedimos que tome as precauções abaixo:

Antes de Usar:

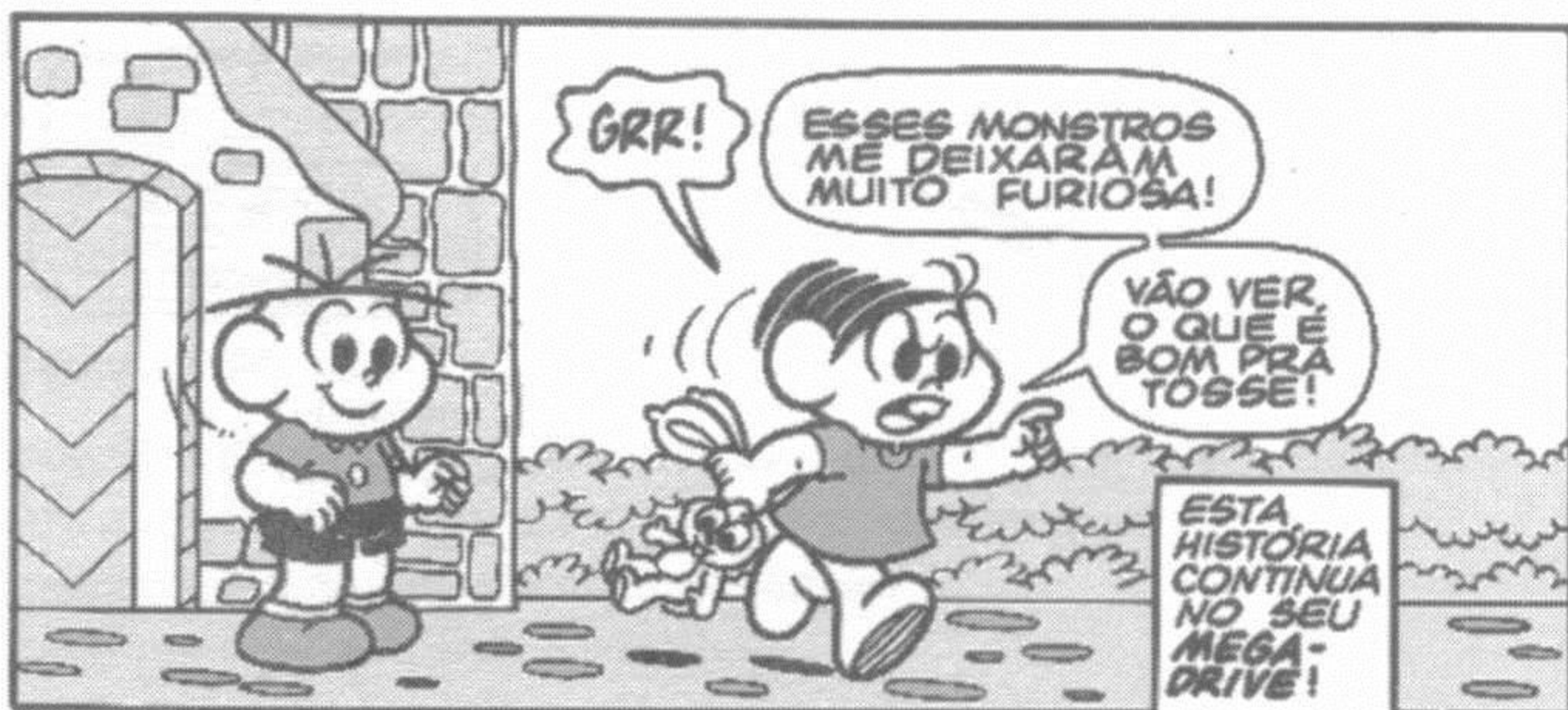
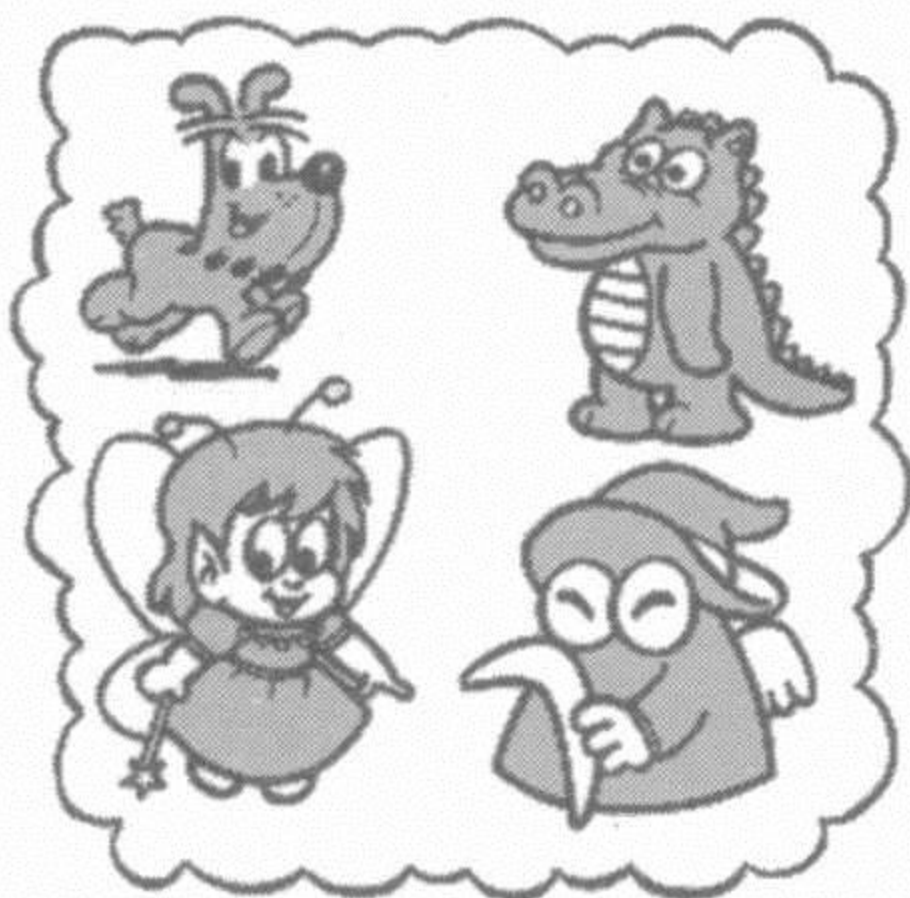
- Se você ou alguém de sua família já teve algum tipo de epilepsia ou perda de sentido quando exposto a variações luminosas, consulte seu médico antes de jogar.
- Sente-se no mínimo a 2,5 m da tela de televisão.
- Se você estiver cansado ou tiver dormido pouco, descanse e só volte a jogar quando estiver completamente recuperado.
- Tenha certeza de que o quarto em que você está jogando é bem iluminado.
- Utilize a menor tela de televisão possível para jogar (de preferência 14 polegadas).

Durante o Jogo:

- Descanse pelo menos 10 minutos por hora quando você estiver jogando video game.
- Os pais devem supervisionar os filhos no uso do video game. Se você ou seus filhos sentirem alguns sintomas como vertigem, visão alterada, contrações nos músculos ou olhos, perda de consciência, desorientação, qualquer movimento involuntário ou convulsões, pare de jogar imediatamente e consulte o seu médico.



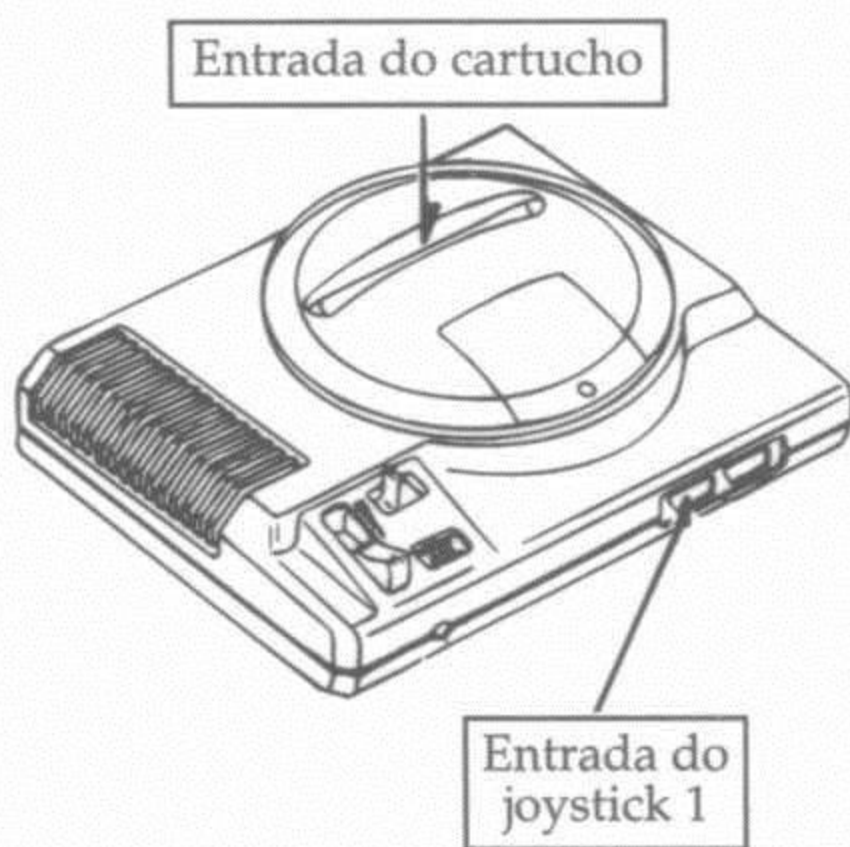




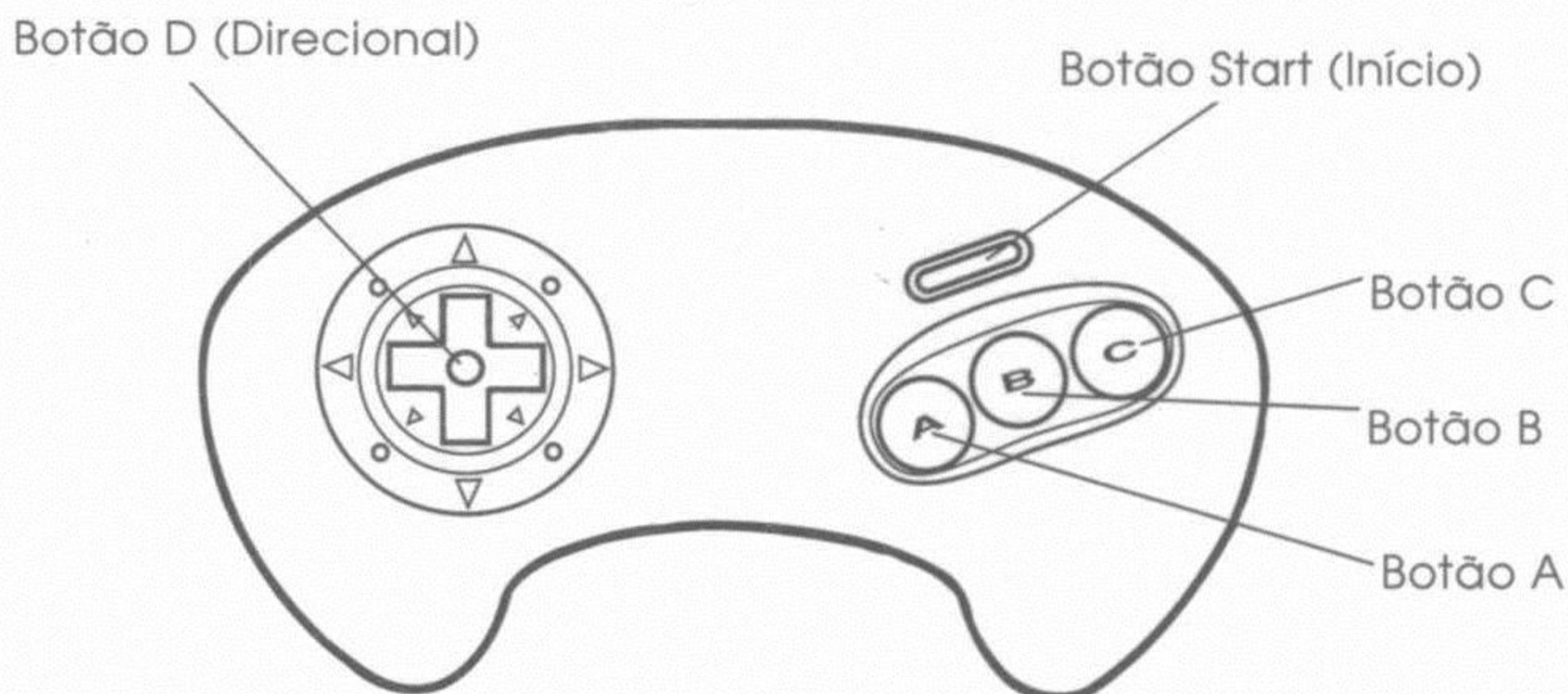
COMO COLOCAR O CARTUCHO NO MEGA DRIVE

1. Certifique-se de que o MEGA DRIVE está desligado. Conecte o joystick 1.
2. Coloque o cartucho TURMA DA MÔNICA NA TERRA DOS MONSTROS no console (veja figura), conforme explica o manual do MEGA DRIVE.
3. Ligue o MEGA DRIVE. Se nada aparecer na tela, desligue o aparelho e verifique se o cartucho está bem colocado. Depois ligue-o novamente.
4. TURMA DA MÔNICA NA TERRA DOS MONSTROS é para um jogador apenas.

IMPORTANTE: Jamais coloque ou retire o cartucho enquanto o MEGA DRIVE estiver ligado.



ASSUMA O CONTROLE!



BOTÃO INÍCIO

Pressione-o para começar o jogo.

Pressione-o para pausar o jogo e trazer a tela de equipamentos.

BOTÃO D

Pressione-o para cima para entrar em uma casa ou loja ou para falar com alguém.

Pressione-o para baixo para sair de uma casa ou loja, ou para abaixar.

Pressione-o para a esquerda para andar para a esquerda.

Pressione-o para a direita para andar para a direita.

Pressione-o para cima para subir.

Pressione-o para baixo para descer.

BOTÃO A

Pressione e mantenha pressionado enquanto pressiona o **Botão D** para a esquerda ou para a direita para usar mágica ou itens (selecionados na Tela de Equipamentos).

Pressione-o para aceitar a escolha.

BOTÃO B

Pressione-o para atacar com a arma que você estiver usando.
Pressione-o para cancelar uma escolha.

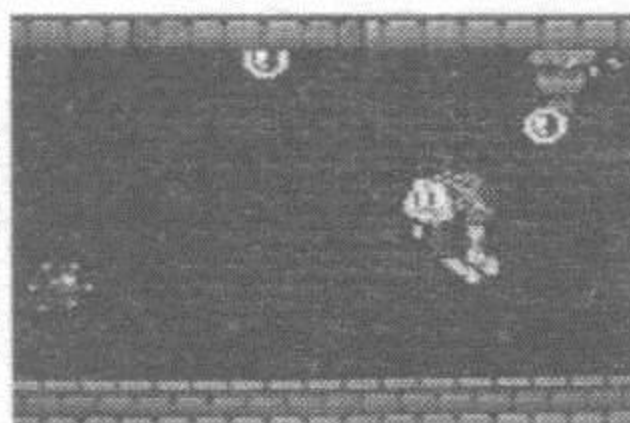
BOTÃO C

Pressione-o para pular. Pressione e mantenha pressionado o **Botão D** para a esquerda ou para a direita e pressione o **Botão C** para fazer um salto correndo.
Pressione-o para aceitar uma escolha.

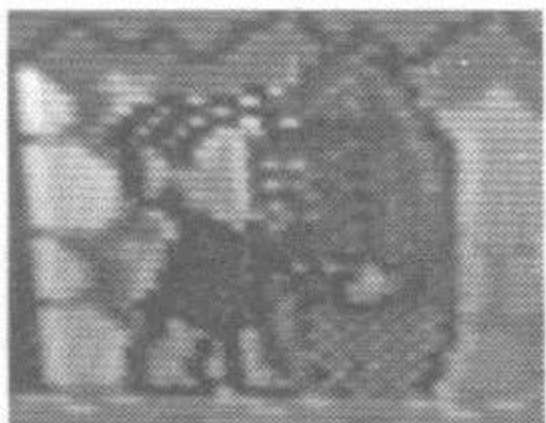
TÉCNICAS ESPECIAIS

Enquanto estiver debaixo d'água

- Pressione o **Botão D** em qualquer direção para nadar.
- Pressione o **Botão C** repetidamente para subir na direção da superfície.



Defendendo-se



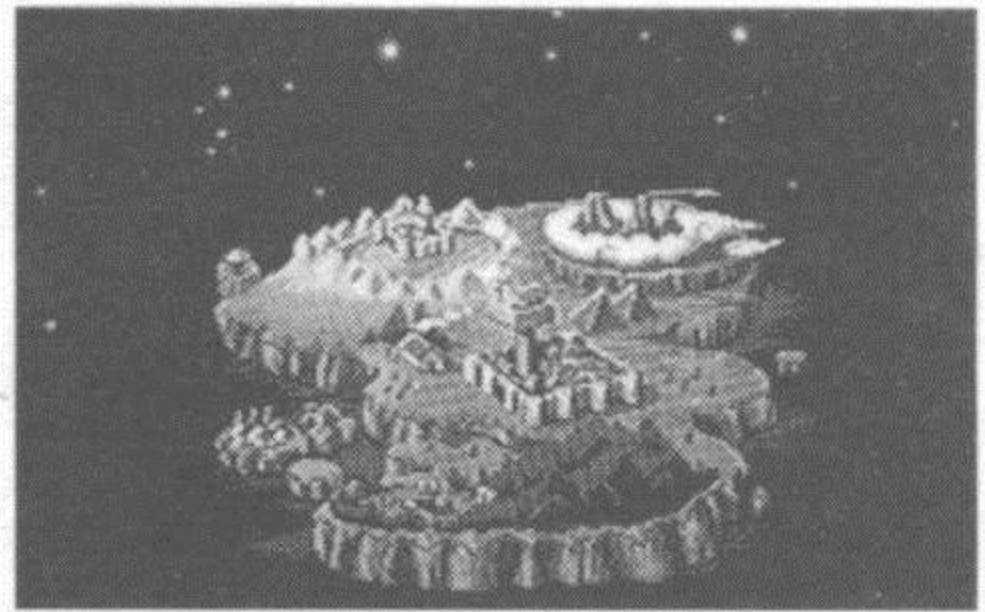
- Se você tiver alguns poderes especiais você poderá rodar o coelhinho. Pressione e mantenha pressionado o **Botão D** para cima e pressione o **Botão B** repetidamente para se opor ao ataque.

Nota: Você não poderá selecionar um escudo se você tiver um poder especial.

COMEÇANDO O JOGO

A Tela de Título vem depois do logotipo da Sega. Pressione o Botão Início e a Tela de Inicia/Continue aparecerá. Aqui você poderá escolher um novo jogo, ou escolher continuar um jogo que você gravou anteriormente.

A primeira vez que você jogar, naturalmente a palavra Continue não vai aparecer. Coloque o marcador próximo à sua escolha e pressione o Botão Início.



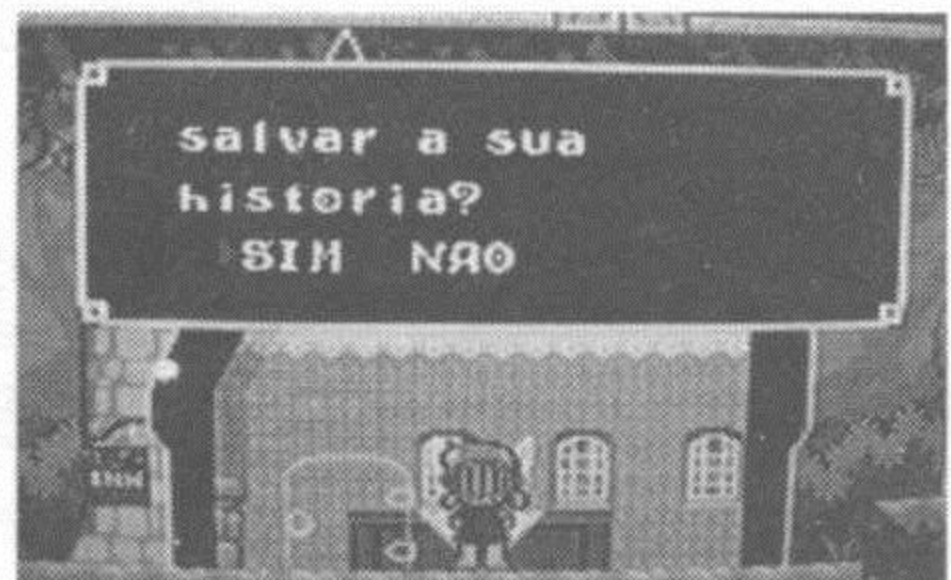
Nota: você só poderá salvar um jogo por vez. Cada vez que você salvar as suas aventuras, você apagará a que foi gravada anteriormente.

SALVANDO O SEU JOGO

Se você resolver parar a qualquer momento, encontre o Hotel na cidade mais próxima e salve o seu jogo.

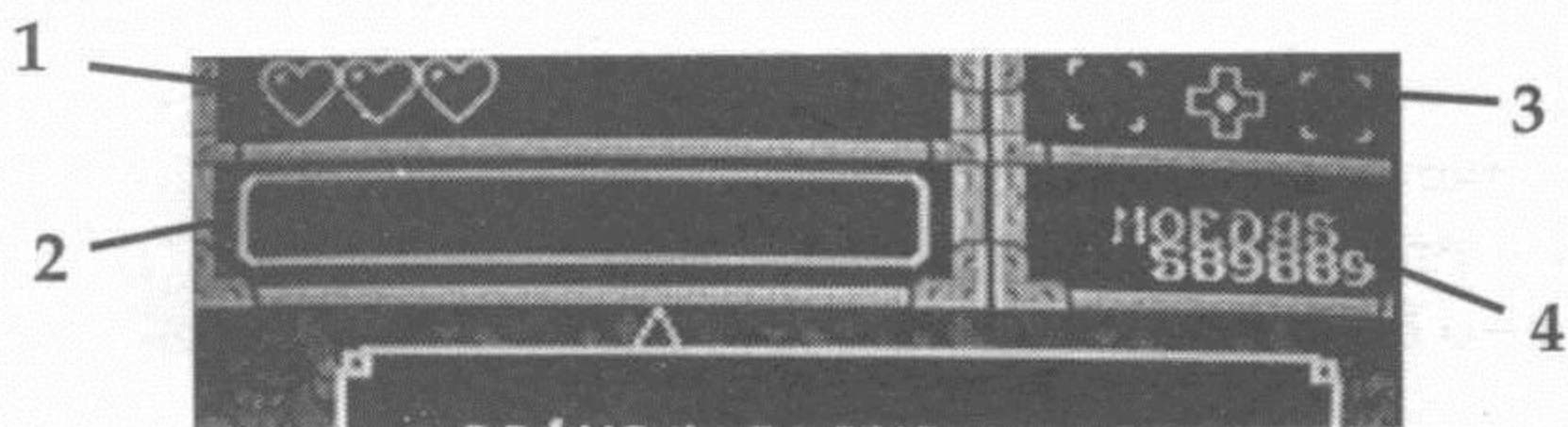
O gerente dirá quanto custa para você passar uma noite e se você quer ficar. Selecione "Sim" e pressione o Botão C.

Será perguntado se você quer salvar o seu jogo. Selecione novamente "Sim" e pressione o Botão C. Você poderá continuar deste ponto mais tarde selecionando Continue na Tela de Título.



A última questão é se você irá continuar ou não a sua viagem pela manhã. Selecione "Sim" e continue jogando depois de uma boa noite de sono. Se você selecionar "Não", o jogo irá parar e o logotipo da Sega reaparecerá.

SINAIS DA TELA



- 1) **Medidor de Vitalidade:** Mostra a energia restante. Se este medidor acabar, o jogo terminará.
- 2) **Linha de Vida do Inimigo:** Mostra a força restante de um inimigo e aparece durante uma batalha.
- 3) **Item/ Mágica:** Mostra o item ou tipo de mágica que estão prontos para serem usados.
- 4) **Ouro:** Mostra o número de Moedas de Ouro que você já recolheu.

AS LOJAS

Durante a sua viagem você passará por várias cidades e vilas onde você irá encontrar vários tipos de lojas. Você poderá comprar itens diferentes para facilitar a continuação da sua aventura.

LOJA DE COMBATE



Aqui você poderá comprar Coelhoinhos, Armaduras e Escudos. Os Monstros se tornam mais fortes na medida que o jogo avança, por isso aumente o poder desses itens assim que você puder comprá-los.

LOJA DE ÍTEMS



Você poderá comprar Botas, Medicamentos e outros bens importantes aqui.

HOTEL



Entre no Hotel quando você precisar descansar, ou quando você quiser salvar o seu jogo.

INFORMAÇÕES ÚTEIS

BAÚ DO TESOURO

Você irá encontrar os baús do tesouro no calabouço da Terra dos Monstros. Para abrir, fique na frente dela e pressione o **Botão D** para cima. Ela poderá conter Ouro, um Item ou outra peça valiosa.



CORAÇÕES



Os pequenos adicionam vitalidade à sua linha de Vida, e os maiores aumentam a linha. Você irá encontrá-los depois de derrotar inimigos particularmente difíceis, ou abrindo cestas do tesouro.

MOEDAS DE OURO

As Moedas de Ouro poderão ser coletadas derrotando monstros ou esvaziando as arcas do tesouro. O ouro poderá aparecer na forma de moedas ou sacos de dinheiro.



Inimigos mais difíceis carregam mais Ouro. Ajude a Mônica a coletar o ouro e usá-lo para comprar novos Coelhoinhos, Ítens, etc.

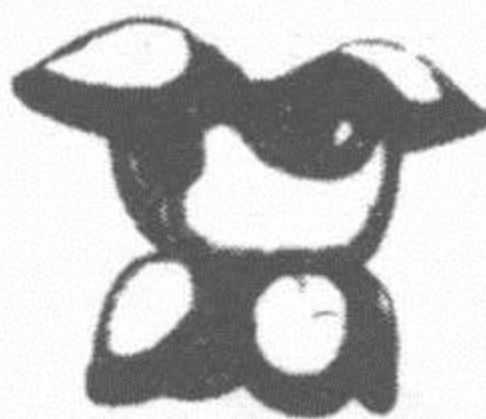
ARTILHARIA DE COMBATE

As peças seguintes poderão ser compradas nas Lojas de Combate:

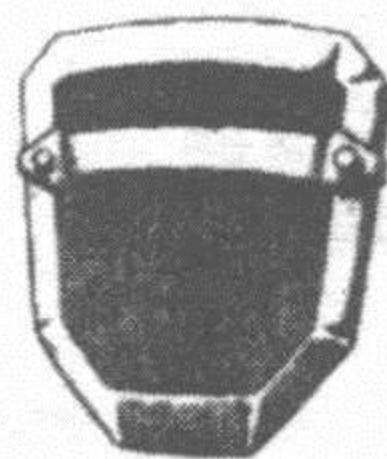
Sansão



Armadura



Escudo



ÍTENS

Os seguintes itens poderão ser adquiridos de uma dessas três formas: derrotando um inimigo, comprando-os em uma Loja de Ítens, ou abrindo uma arca do tesouro.

Botas



Ítens Mágicos
(você irá precisar deles
para usar a Mágica)



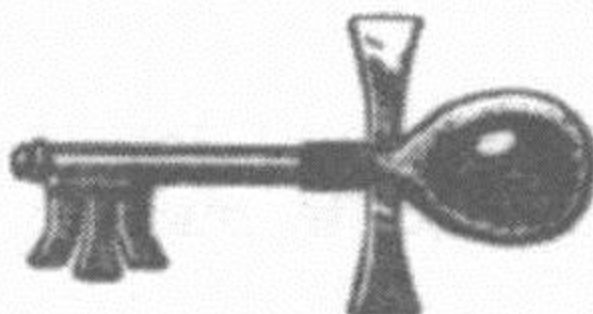
ÍTEMS ESPECIAIS

Esses itens não poderão ser selecionados. Você poderá usá-los assim que eles forem necessários.

Elixir



Chave



Lâmpada



Os itens a seguir podem ser selecionados e usados a qualquer hora.



Medicamento: Restaura um pouco da vitalidade perdida da Mônica (só pode ser usado uma vez).
Nota: Há graus variados deste item que restaurarão mais vitalidade.

Flauta Mágica: Um instrumento musical necessário para se abrir algumas portas (pode ser usada repetidamente).

Nota: Este item é inútil se você não aprender os tons que abrem as portas.



MÁGICA

Há seis tipos de Mágica que a Mônica pode usar. A Mágica pode ser equipada quando necessário desde que você tenha Ítems Mágicos.

Você poderá ter dois tipos de Mágica ao mesmo tempo. Para usar a Mágica que está na caixa à esquerda pressione e mantenha pressionado o **Botão A** e pressione o **Botão D** para a esquerda. Para usar a outra Mágica que está selecionada, pressione e mantenha pressionado o **Botão A** e pressione o **Botão D** para a direita. Será quase impossível para a Mônica ter sucesso sem Mágica!



Bolas de Fogo: Esferas ardentes chovem no inimigo, causando danos consideráveis.

Treme Terra: Um chacoalhamento da terra que causa grandes danos em monstros fortes quando estão no chão.



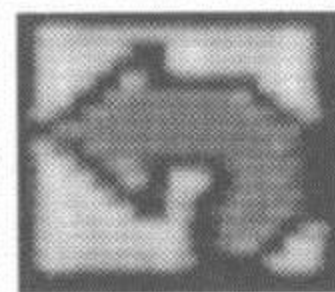
Força: A Mônica fica mais forte por um curto período de tempo.

Escudo: Por um curto período de tempo, a Mônica fica envolta por um campo de força enquanto estiver sob ataque. Enquanto ela for atacada, ela não sofrerá nenhum tipo de dano mas lembre-se que o campo de força vai gradualmente enfraquecendo.



Trovão: Captura o poder do trovão real e o coloca contra os seus inimigos!

Voltar: Use esta Mágica para voltar para o último Hotel visitado. A Mágica do Retorno pode literalmente salvar a sua pele!



A TELA DE EQUIPAMENTO

Pressione o Botão Início para pausar o jogo e abrir esta tela. Quando você tiver terminado, pressione o **Botão Início** novamente ou pressione o **Botão B** para voltar para o jogo. Você não poderá acessar a tela de Equipamento nas seguintes situações:

- Durante um combate.
- Quando estiver nadando.
- Quando estiver se movendo.
- Quando estiver no ar.

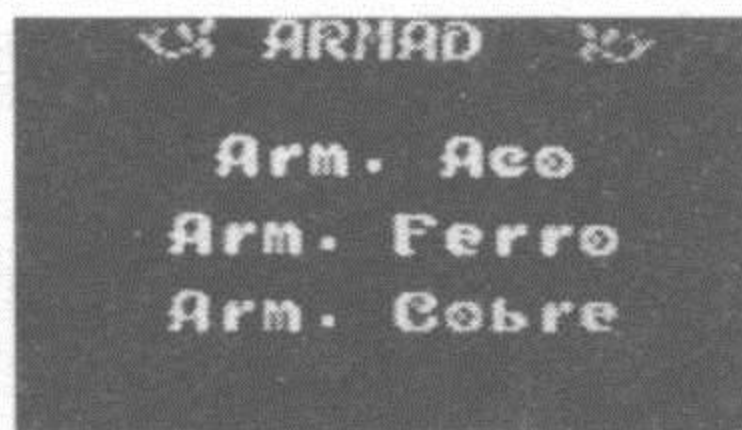


- 1) Medidor de Vitalidade.
- 2) Item ou Mágica que está selecionado no momento.
- 3) Pontos de Ataque.
- 4) Pontos de Defesa.
- 5) Pontos Especiais.
- 6) Seleção/ Inventário de Equipamento.

SELECIONANDO UM ITEM

Na seção do Inventário, use o **Botão D** para colocar o seletor próximo à uma categoria (Poder, Armadura, Escudo, Botas, Item ou Mágica) e pressione o **Botão A** ou **C**. A lista dos itens disponíveis aparecerá.

Coloque o cursor próximo ao item que você quer selecionar e pressione o **Botão C**. No começo do jogo, alguns itens já estarão equipados. Você poderá melhorá-los quando você encontrar as Lojas mais tarde.



No caso de Item ou Mágica, selecione um item colocando o cursor próximo à ele. Depois pressione o **Botão A** e mantenha pressionado o **Botão D** para a esquerda ou para a direita. Um símbolo mostrando o que você selecionou aparecerá em uma das duas caixas do canto superior direito da tela principal.

Nota: Quando você selecionar um novo Item ou Mágica, aquele que você tinha visível anteriormente não estará mais selecionado.

FALAR

As pessoas na Terra dos Monstros e em volta dela poderão ter informações que o ajudarão na sua aventura, por isso fale com eles sempre que tiver oportunidade. Mova a Mônica para a frente da pessoa com quem você quer falar, e pressione o **Botão D** para cima. Aquela pessoa irá, então, contar o que ela sabe. Pressione o **Botão C** para acelerar as mensagens.

ENTRAR/SAIR

Existem muitas lojas e casas na Terra dos Monstros e em volta dele. Para entrar em uma delas, mova a Mônica para a frente da porta e pressione o **Botão D** para cima. Quando você estiver pronto para sair, mova novamente Mônica para que ela fique olhando para a porta e pressione o **Botão D** para baixo.

COMPRANDO

Nas muitas lojas, os bens estão dispostos em um balcão. Para comprar um, mova a Mônica para a frente dele e pressione o **Botão D** para cima. Quando o vendedor perguntar se você está ou não

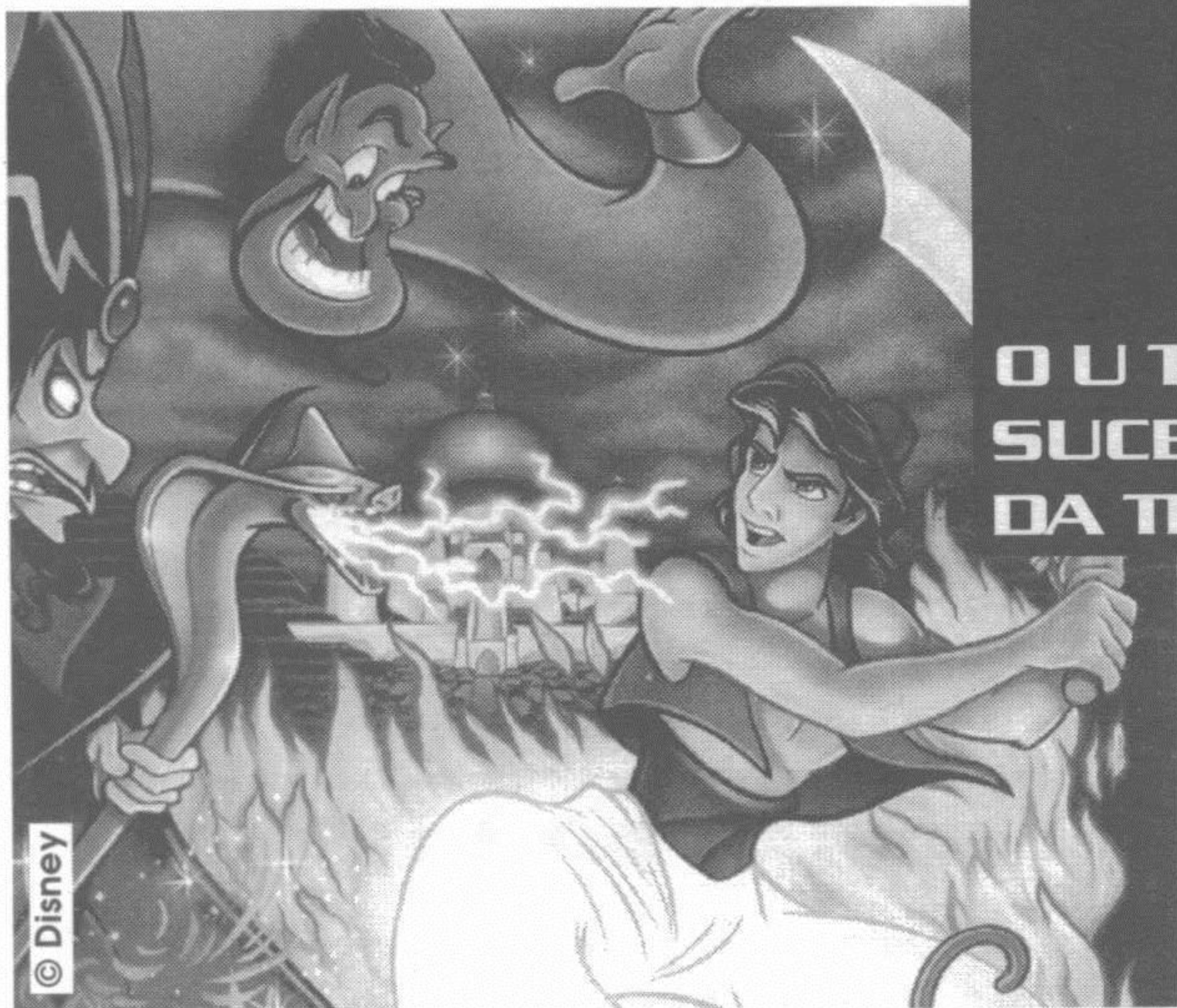
interessado, coloque o marcador próximo ao "Sim" ou ao "Não" usando o **Botão D**, e pressione o **Botão A** ou **C**. Pressione o **Botão B** a qualquer momento para cancelar.

FIM DE JOGO

Quando acabarem os corações do Medidor de Vitalidade da Mônica, o jogo acaba. Não desista tão fácil - o povo da Terra dos Monstros depende de você para restaurar a paz em sua terra destruída! Se você tinha salvo o jogo anteriormente, você poderá continuar daquele ponto selecionando Continue na Tela de Título.

PALAVRAS DO SÁBIO

- Fale com todos sempre que você os encontrar. Eles poderão ter novas informações sem as quais você não poderá livrar a Terra dos Monstros de seus visitantes indesejados!
- Melhore os seus coelhinhos, escudos, etc. assim que você tiver o Ouro para fazê-lo. Os Monstros se tornam cada vez mais fortes conforme você continua a sua viagem!
- Salve o seu jogo com regularidade. Lembre-se que você só poderá salvar o jogo se você consentir em passar a noite no Hotel. Isto irá lhe custar algumas peças de Ouro, mas é um ótimo investimento (mesmo que você ainda não precise descansar).
- Lembre-se sempre de ter alguma forma de Mágica equipada. Você nunca sabe quando vai precisar usá-la!
- Você irá aprender músicas para tocar a sua Flauta Mágica e abrir portas trancadas. As notas são A, B e C, e as melodias consistem de diferentes arranjos/ combinações das notas. Poderá você descobrir como se faz música?



**OUTROS
SUCESSOS
DA TEC TOY**

DISNEY'S ALADDIN

Procurando aventura? Suba no tapete e entre nesta incrível história, que vem diretamente do maior sucesso do cinema para o seu Mega Drive! Agora você é Aladdin, que vivia aprontando com seu fiel amigo Abu, até descobrir sua grande paixão: a Princesa Jasmine! E não foi só ela que você encontrou. Através dos perigos da Caverna das Maravilhas você achou a lâmpada. E o mais fantástico (e lunático) ser do universo: o Gênio!

São 16 Mega que garantem toda a qualidade dos desenhos Disney. E com a trilha sonora vencedora do Oscar da Academia®! Considerado o melhor jogo para Mega Drive pela revista americana Electronic Gaming Monthly! Aladdin, a Princesa Jasmine e até mesmo Abu garantem: seus próximos dias serão das arábias!

© Disney. Virgin Games é marca registrada de Virgin Enterprises, Ltd.
Oscar da Academia é marca registrada de
Academy of Motion Pictures and Sciences.

MEGA DRIVE

TEC TOY

CERTIFICADO DE GARANTIA

A TEC TOY garante este produto contra defeitos de fabricação pelo prazo de 90 (noventa) dias, contados a partir da data de sua compra.

Em caso de defeito, dirija-se a um Posto de Assistência Técnica Autorizada TEC TOY munido deste certificado e da nota fiscal comprobatória da compra, para obter os serviços cobertos por esta garantia.

A presente garantia, contudo não cobre defeitos originados por uso indevido, tentativa de violação do cartucho e consertos por pessoa não autorizada.

A presente garantia também não cobre fretes de envio e/ou retorno a uma Assistência Técnica Autorizada TEC TOY.



TEC TOY INDÚSTRIA DE BRINQUEDOS S.A.

Estrada Torquato Tapajós, 5408- Bairro Flores - Manaus -AM
CEP 69048-660 - Indústria Brasileira.

CENTRO DE ATENDIMENTO AO CONSUMIDOR

Av. Ermano Marchetti, 576 - São Paulo - SP - CEP 05038-000

TELEFONE: (011) 831 2266

TECTOY

PRODUZIDO
NA ZONA FRANCA
DE MANAUS



CONHEÇA O AMAZONAS