

バトル
ロード

BATTLEROADTM

取扱説明書

GAME GEAR



SEGA

さいきょう

せんし

最強力エル戦士バトルロード出動! さらに

さらわれた

このたびはゲームギアカートリッジ
「バトルロード」をお買い上げいただき
誠にありがとうございました。ゲ
ームを始める前にこの取扱説明書を
お読みいただきますと、より楽しく
遊ぶことができます。



おうじょ たす きょうあく
王女を助け、凶悪ダークタイタンをやっつけろ!!



もくじ

ストーリー——4

そうさ ほうほう
操作方法——6

あそ かた
遊び方——8

ステージ
&アクション——11

しょうじょう ちゅうい
使用上のご注意——18

ストーリー

オレはトード星のカエル戦士、人呼んで“バトルトード”。
今、オレは大変な事件に巻き込まれている。トード星の宇宙船が、銀
河系で悪名高いダーククィーン^のの組織に襲われて、乗っていたアンジ
ェリカ王女が連れ去られたというのだ。

ヤツらの行く先はわかってる。ダーククィーンの本拠地“ラグナロ
ックワールド”だ。援軍を待ちたいところだが、そんな時間もない。



こうなりゃ仕方ない！オレも銀河系最強の戦士とうたわれる“バトルロード”のメンバーだ。一人でも敵地へ乗りこんでやるさ！
情報では王女とともに、オレたちの仲間も一人、つかまっているらしい。となると、“バトルロード”の名誉にかけても
王女を助けださなきゃな。
よし、いよいよ突入だ！
思いっきり暴れてやるぜ！！

BATTLEROADS

操作方法

ほうこう

方向ボタン：プレイヤーの移動

いどう

スタートボタン：ゲームスタート

ゲーム中はポーズ

2ボタン：ジャンプ

1ボタン：攻撃（パンチ・キック）

武器などを拾う

敵や物をかつぎ上げ、もう一度

押すと投げつける



基本アクション

ダッシュ

ほうこう さゆう おな ほうこう かい
方向ボタン左右を同じ方向に2回
すばやくお かいめ お
押し(2回目は押したまま)

スマッシュヒット

ダッシュしながら
1ボタン



ジャンプ攻撃

ジャンプしながら
1ボタン



武器で攻撃

ぶき こうげき
武器も
を持っているときに
1ボタン



遊び方

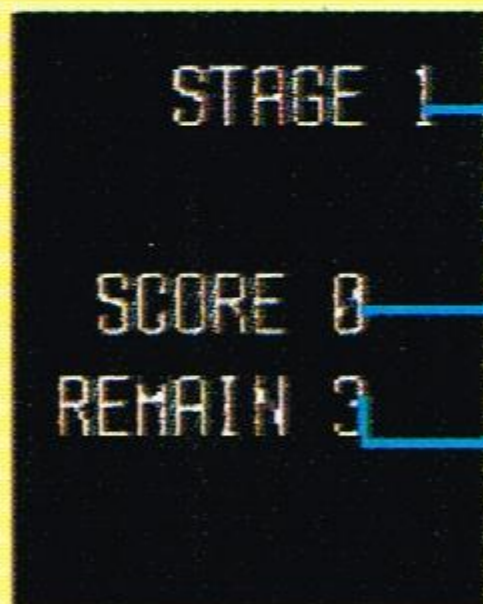
敵を倒し、さまざまなトラップをくぐり抜けながら、全9ステージをクリアしていきます。

ゲームスタート

タイトル画面でスタートボタンを押すと、ステージ表示に変わります。



タイトル画面



STAGE 1 — ステージ

SCORE 0 — スコア：敵を倒すと増えます

REMAIN 3 — 残りプレイヤー数：0になると

ゲームオーバー(→p.10)

このとき、1または2ボタンを押すとゲームが始まります。

がめん みかた
画面の見方

ライフ



ライフ

ダメージを受けると減っていき、なくなるとプレイヤーは倒れ、残りプレイヤー数が1つ減ります。ステージ表示が出たら、1か2ボタンを押してください。倒れた場所の直前か少し前にもどって、ゲームが再開します。

1UP スコアを10万点とるごとに、残りプレイヤー数が1つ増えます。その他、ステージの中にも1UPアイテムが隠れているかもしれません。

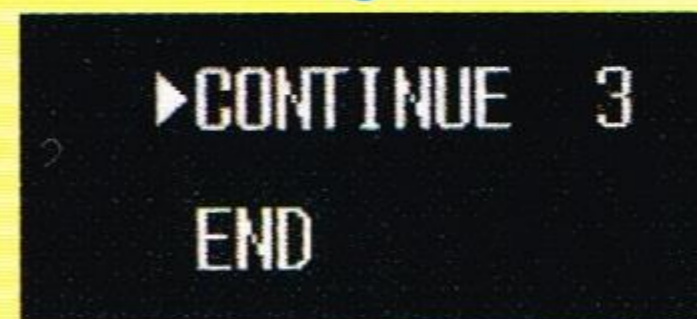
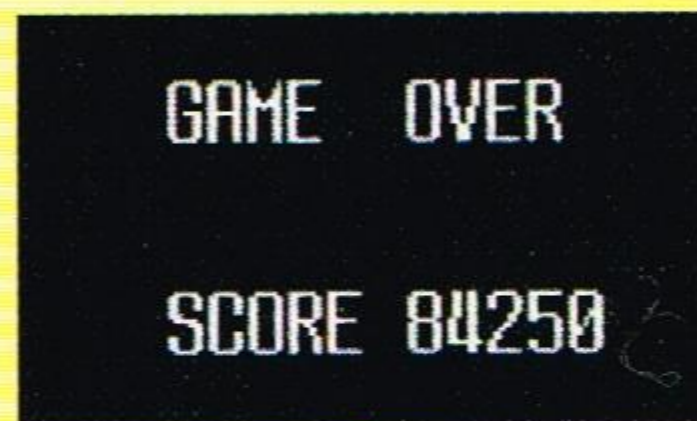
ゲームオーバー&コンティニュー

残りプレイヤー数が0になるとゲームオーバーになります。右の画面で1か2ボタンを押すとコンティニュー画面に変わります。方向ボタン上下で選び1または2ボタンを押してください。

CONTINUE：倒れたステージの最初にもどります。

END：ゲームを終了します。

☆コンティニューは3回までできます。



コンティニュー画面

ステージ&アクション

ステージ1

ここは敵もまだ弱い。今のうちに基本的な攻撃方法をマスターしよう。

ライフ回復

とちゅうで虫が飛んできたら、すかさず1ボタンでつかまえよう。

虫1匹でライフが1つ回復する。



ボスとの対決は3D画面

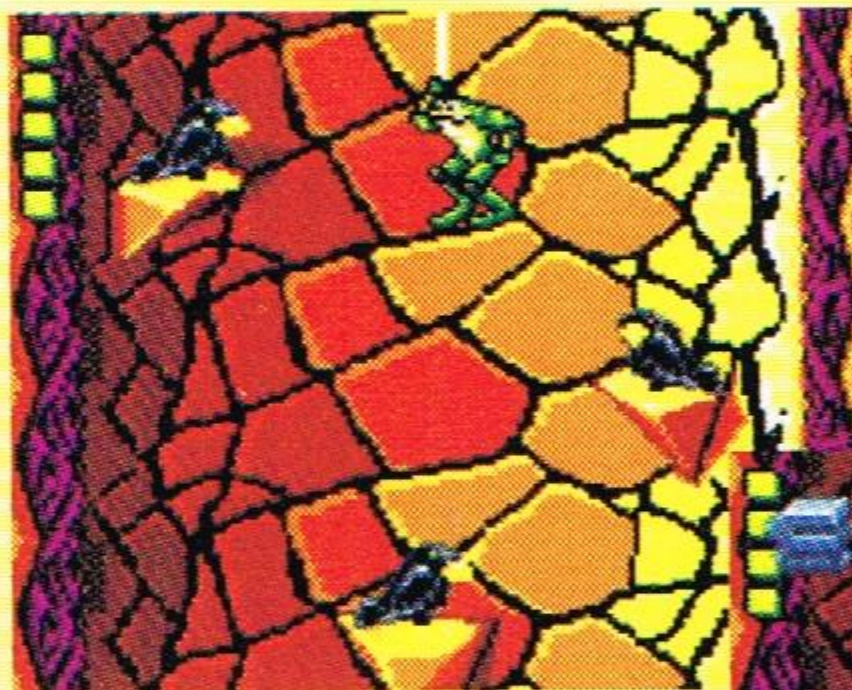
ボスのビッグ・ウォーカーが出てくると、敵のモニターから見た画面に切りかわる。ビームをよけ、岩を拾って投げつけよう。

うまく当たると、画面にヒビが入るゾ。



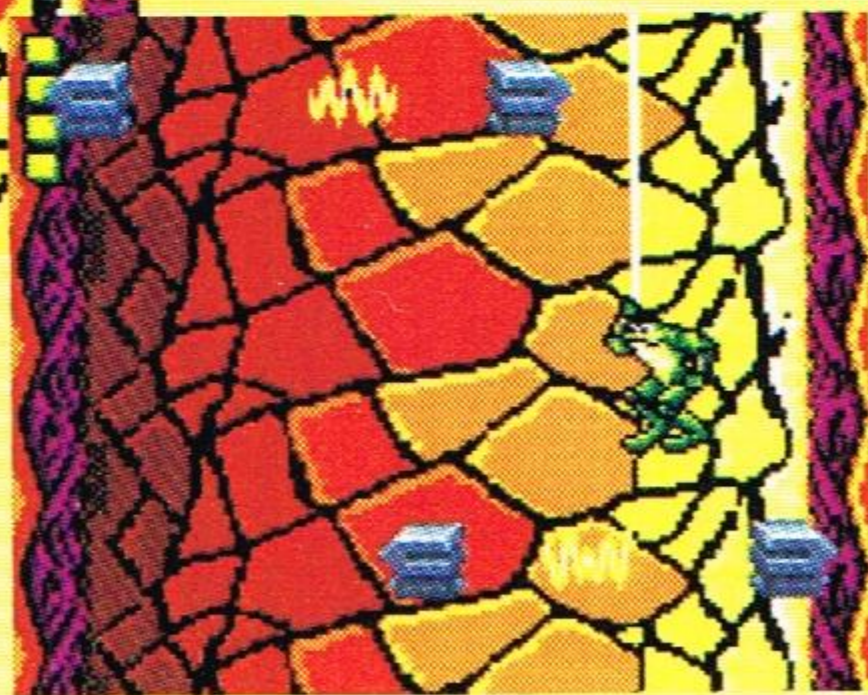
ステージ2

ロープにつかまってどこまでも谷を^{たに}おりてゆく。
方向ボタンで敵をよけながら、1ボタンでキック
攻撃^{こうげき}だ。敵はなかなかしぶといぞ。



VS. ロベンス

カラスによく似たこいつらの攻撃^{こうげき}は
しつこい。早^{はや}めにたたき落^おとそう。



VS. エレクトロ・ザップ

こいつは破壊^{はかい}できないので、
ひたすらよけるしかない。
電撃^{でんげき}には^{ようちゅうい}要注意。

ステージ3

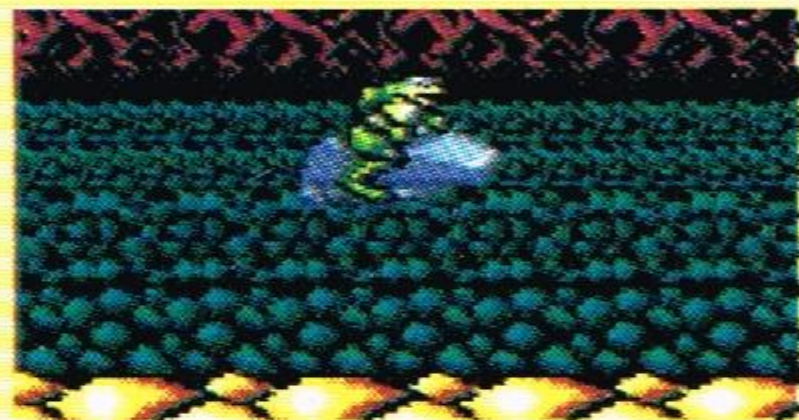
ここでは、とちゅうで現れる乗り物に乗ると、
画面が高速でスクロールする。障害物をさけ、
ジャンプ台をうまく使ってクリアしよう。



しょうがいぶつ
障害物



だい
ジャンプ台



した お
下に落ちたらアウト



バイダーズにご用心！
いきなり飛んできて、プレイヤーの
ライフを盗んでいく。とられる前に
やっつける！

ステージ4

こおり せ かい あしもと
氷の世界では、足元が
ツルツルすべって思う
ように進めない。
すす



こおり
氷をかついで...

な
投げつける!

こおり あ り よう かべ
氷のかたまりは当たるとイタイが、うまく利用すれば壁をこわしてくれる。
あせらないことがポイントだ。

スノーマンと雪合戦

スノーマンが攻撃してきたとき、雪玉
があれば、1ボタンで投げつけて応戦
できる。敵の雪玉をよけつつ反撃だ!



ステージ5

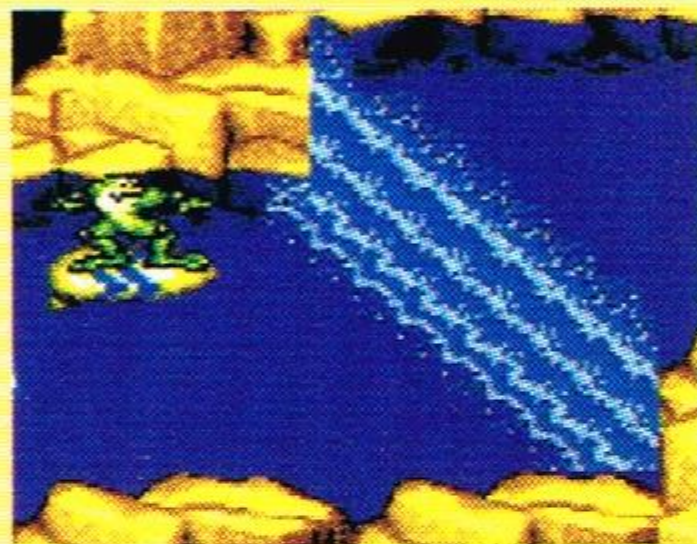
サーフボードに^の乗り、^{ほうこう}方向ボタンと2ボタン
で丸太^{まるた}や渦巻き^{うずま}などの^{しょうがいぶつ}障害物や^{たき}滝つぼをうまくよけて^{すす}進もう。



^{まるた}
丸太

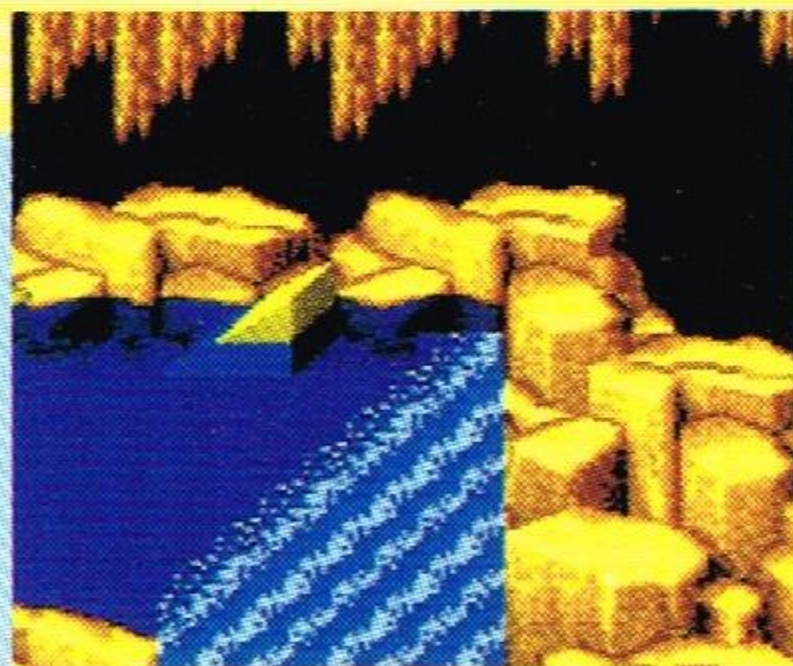


^{うずま}
渦巻き



^{たき}
滝つぼ

^{たに}谷は^{だい}ジャンプ台^{つか}を使って^{わた}渡りきれ！
ジャンプ台は^{だい}幅^{はぼ}がせまいので、あらかじめサーフボードをよせておいたほうがいいかもしれない。



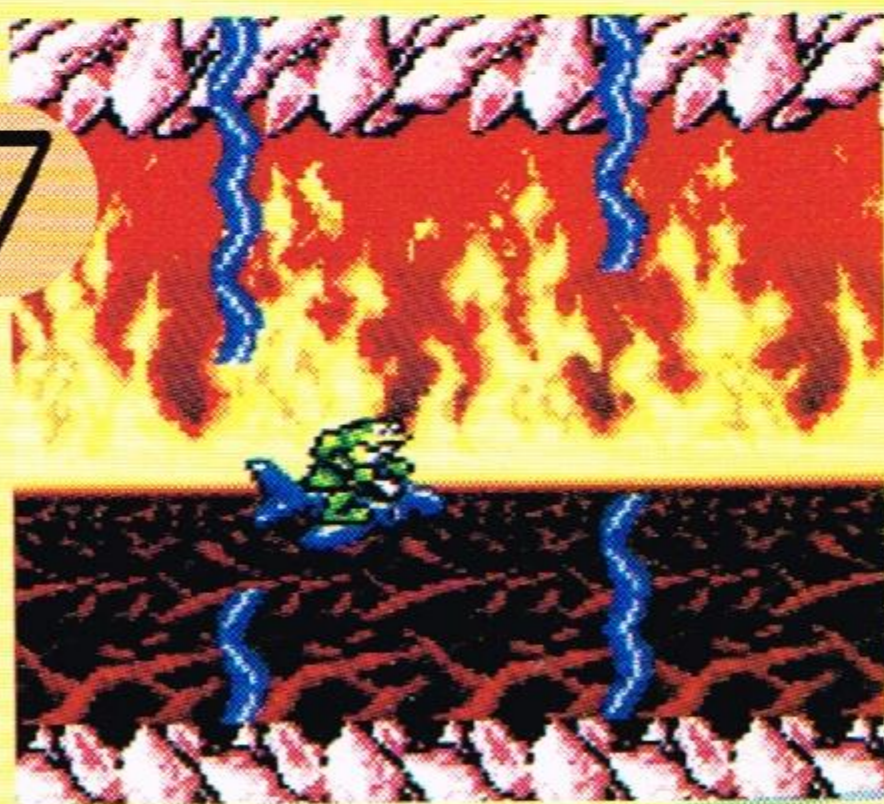
ステージ6



つぎつぎ あらわ せ なか と うつ
次々と現れるヘビの背中に飛び移りゴールを
め ざ たてほうこう うご
目指せ！縦方向に動くヘビにしがみつくと
は、ヘビに向かっ てほうこう さゆう お
は、ヘビに向かって方向ボタン左右を押す。
トゲトゲにぶつ かつ いっぽつ
トゲトゲにぶつ かつ 一発でアウトだ。
トゲトゲにはちゅうい
注意！

ステージ7

ひ かわ い き
火の川をこえて行くと、そこには1機
ひこうき の
の飛行機が…乗ったとたんにスゴいス
と だ
ピードで飛び出すぞ。ミサイルやビリ
あみ ぜんしん
ビリバリアの網をくぐって前進だ！



ブルーバリア

ステージ8



ここではモタモタしていると、敵に押しつぶされてしまう。乗り物に乗ったら、道に合わせて方向ボタンを押しつづけよう。敵が後ろから追いかけてくるので休んでいるヒマはないぞ。

ステージ9

ついに最後のステージだ。タワーのとちゅうで現れる敵は、キミを吹き飛ばそうとする。そんなときは、手近のポールに向かってジャンプ！…ポールにつかまっていれば、飛ばされずにすむ。



そして、いよいよ**ダーククweenとの対決だ……!!**

使用上のご注意

- カートリッジを抜き差しするときは、必ず本体の電源を切ってください。
- カートリッジを無理に折り曲げないでください。
- 端子部に触れたり、水でぬらしたりしないでください。
- 精密機器ですので、絶対に分解しないでください。また極端な温度条件のもとでの使用、保管は避けてください。
- シンナーやベンジンなどを使って、拭かないでください。
- ゲームで遊ぶときは暗い場所を避け、なるべく画面を離してください。疲れているときや睡眠不足でのプレイは避けてください。また、健康のため1時間ごとに10～20分の休憩をとってください。

健康上のご注意

ごくまれに強い光の刺激や点滅、テレビ画面などを見ていて、一時的に筋肉のけいれん・意識の喪失等の症状を起こす人がいます。こうした経験のある方は、ゲームで遊ぶ前に必ず医師と相談してください。また、ゲーム中にこのような症状が起きたときは、すぐにゲームをやめ、医師の診察を受けてください。

株式会社 **セガ・エンタープライゼス**

本 社 〒144 東京都大田区羽田1-2-12 お客様相談センター
フリーダイヤル ☎0120-012235 受付時間 月~金 10:00~17:00 (除く祝日)

札幌支店 〒062 北海道札幌市豊平区豊平五条3-2-34 ☎011(841)0248

関西支店 〒561 大阪府豊中市豊南町東2-5-3 ☎06(334)5331

博多支店 〒810 福岡県福岡市中央区白金2-5-15 ☎092(522)4715

修理について

修理を依頼されるときは、下記または各支店までお申しつけください。
株式会社セガ・エンタープライゼス 佐倉事業所 HE補修管理課
〒285 千葉県佐倉市大作1-3-4 ☎043(498)2610 (直通)

Patents: U.S. Nos. 4,442,486/4,454,594/4,462,076; Europe No. 80244; Canada No. 1,183,276;
Hong Kong No. 88-4302; Singapore No. 88-155; Japan No. 82-205605 (Pending)

セガ ジョイジョイ テレフォン

セガからのホットライン。^{しんさく}新作ゲームソフトや楽しい^{たの}情報^{じょうほう}を、^しどん
どんお知らせしています。

さつ 札	ぼろ 幌	011-842-8181
せん 仙	だい 台	022-285-8181
とう 東	きょう 京	03-3743-8181
な 名	ご 古屋	052-704-8181
おお 大	さか 阪	06-333-8181
ひろ 広	しま 島	082-292-8181
ふく 福	おか 岡	092-521-8181



※^{でんわばんごう}電話番号をよく^{たし}確かめて、
^{ただ}正しくかけてください。

 **TRADEWEST**

RARE

©1991, 1994 Rare Ltd.

Licensed to Tradewest, Inc.

by Rare Coin-It, Inc.

Sublicensed to

Sega Enterprises Ltd.

BATTLETOADS is a trademark
of Rare Ltd.

©1994 SEGA



この取扱説明書は
エコマーク認定の
再生紙を使用して
います。

G-3311

672-1231

株式
会社

セガ・エンタープライゼス

GAME GEAR
GAME GEAR
GAME GEAR