



ビヨんきちアドベンチャー

解 説 書

THE TOKIO MARINE  
AND FIRE INSURANCE CO., LTD.

# ピョンきちアドベンチャー解説書

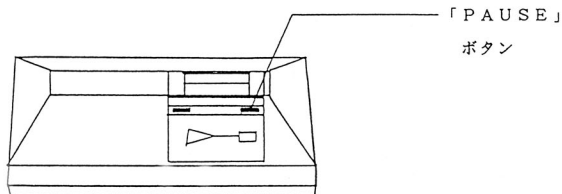
## 1. ゲームの目的

このゲームは、子供に対して交通安全の大切さを理解させる事を目的としています。正しい道路のわたり方や自転車の乗り方など、基本的なことを中心にとりあげていますので、対象としては、就学前児童および小学校低学年生向きです。

## 2. ゲームのすすめ方

このゲームは、主人公のピョンきち君やその友だちが遭遇する交通場面での行動が正しいかどうかを○×で答えるだけです。子供だけでも行なえますが、保護者の方や先生方がそれぞれの場面で説明を加えて、実施することにより、子供の理解が一層深まります。このゲームを使って楽しく交通安全を学べるように指導して下さい。

説明を加えたい場面でゲームを一時停止することができます。止めたい場面で機器本体の「PAUSE」ボタンを押して下さい。再度ゲームを進めるときはもう一度「PAUSE」ボタンを押して下さい。(バックはできません)



### 3. ゲームの内容

#### ① ゲームの概要

このゲームでは、ピョンきち君がピョン子ちゃんの所に行くまでの間にピョンきち君のとした行動について5つの問題が用意されており、それぞれに答えながらゲームが進んでいきます。

最初にピョンきち君がとった行動が正しい場合には、あとから危ない行動の例を「つぎのようなことはやめましょう」という形で出します。また、最初にピョンきち君がとった行動が誤っている場合には、あとから正しい行動の例を「つぎのようにしましょう」という形で出します。

#### ② コース

このゲームには7つのコースが設定されています。

1, 2, 3, 4 及び 5 コースは歩行編で、6 コースと 7 コースは自転車編です。特に操作をしない限り、1 コースが終わると 2 コースへと順次進みます。

コースの番号は最初の画面の左隅に出ます。



コースを選択したいときには、この画面のときに **1** のパッドを押して実施したいコースの番号に合わせて **23** のボタンを押して下さい。

— コースの番号

#### 〈注意事項〉

ゲームでは、画面の制約上、実際の標識や信号と多少異なる所がありますので注意して下さい。

### <自転車編の注意事項>

① このゲームは、比較的年齢の低い子供を対象としているため、停止や右、左折の合図については触れていません。自転車の基本的乗り方や危険な行動を中心に問題を作成していますので、これらについて十分マスターできたら、必要に応じて合図の出し方等についても指導して下さい。

② このゲームでは、交通安全の知識を学習させるために、ピョンきちに一般の道路を通行させていますが、自転車に上手に乗れない児童や交通ルール、交通事故の危険性についてまだ十分認識していない児童が一般の道路を自転車に乗って通行することは極めて危険です。これらの子供たちに対しては、自転車に乗ってよい安全な場所（公園や広場など）を教え、道路では乗らないように指導することが必要です。また、家から安全な場所へ行く途中は、自転車を押していくよう指導して下さい。

(注)各学校等で自転車に乗って良い学年を決めている場合には、それに従って指導して下さい。

③ 道路交通法では、自転車は「自転車歩道通行可」の標識がある歩道のみ通行できることになっています。このゲームの歩道も特に標示をしていませんが、すべて自転車通行可能という前提で作られています。

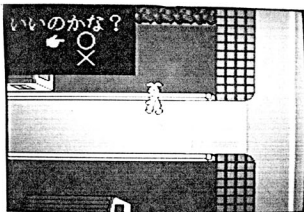
自転車および  
歩行者専用



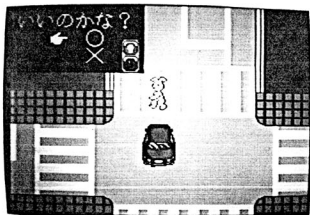
また、子供の安全を考えて、交差点には自転車横断帯を設けず、横断歩道を自転車を押してわたるようにしています。

#### 4. 指導のポイント

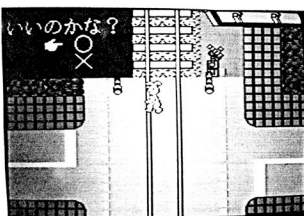
##### (1) 1コース（歩行編）



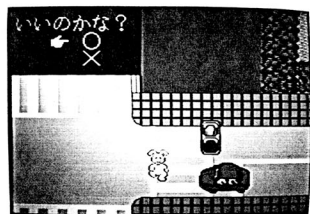
- <歩道のない道路の歩き方> 正解 ×
- 歩道や路側帯のないところでは、道路の右端を歩く。
  - 交差点では必ず一旦止まって左右をよく見る。



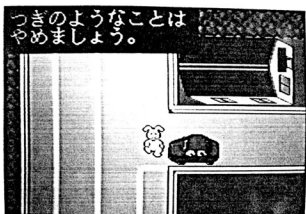
- <信号機のある道路のわたり方> 正解 ×
- 信号が青になってから、左右をよく見て安全を確認し、手を上げてわたる。



- <踏み切りのわたり方> 正解 ○
- 遮断機がおりていたり、警報がなっているときは手前で待つ。
  - 遮断機をくぐったり、遮断機にさわったりしない。
  - 遮断機が上がったら、左右を確認してわたる。
  - 遮断機がおりていないときでも、踏み切りの手前で止まって左右を見てからわたる。



- <信号機のある道路のわたり方> 正解 ×
- 歩行者用信号の青が点滅しているときは、わたりはじめてはいけない。手前に止まって、次の青になるまで待つ。
  - 決してあわてて走ってわたったりしない。

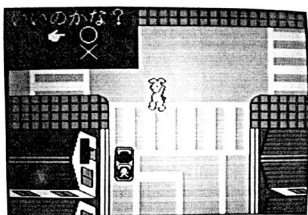


<細い道の横断>

正解 ○

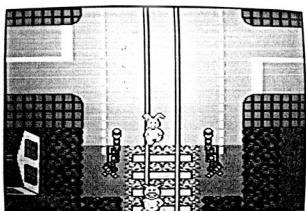
- 大きな道路を歩いても細い道の手前で必ず一旦止まって、左右を確認する。

② 2コース（歩行編）



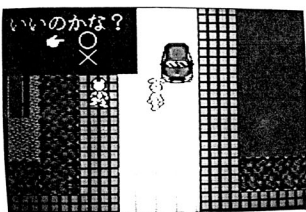
<信号機のある道路のわたり方> 正解 ○

- 信号が青になってから、左右をよく見て、安全を確認し、手を上げてわたる。



<危険なところでの遊び> 正解 ×

- 踏切内や線路上など危険なところでは、絶対に遊ばない。
- 遊んでいる子供がいるときは、注意する。



<道路へのとび出し> 正解 ×

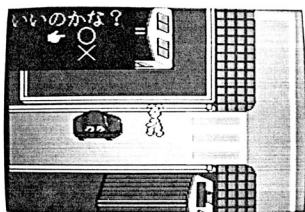
- 道路の反対側に友だちがいると、子供はその場で飛び出し、道路をわたろうとする。道路の横断は極めて危険なので、近くの横断歩道をわたっていくようにする。
- 道路の反対側に友だちがいても声をかけない。（大人も道路の反対側にいる子供に声をかけない。）



<道路へのとび出し> 正解 ×

- ボール等が道路にころがっていても飛び出して取りにいかない。
- 道路の反対側にころがってしまった場合でも横断歩道をわたって取りに行く。

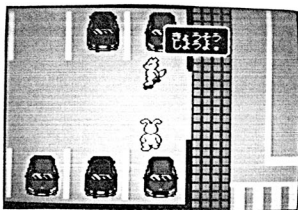




<歩道のない道路の歩き方> 正解 ○

- 歩道や路側帯のないところでは、道路の右端を歩く。
- 交差点では必ず一旦止まって左右を確認する。

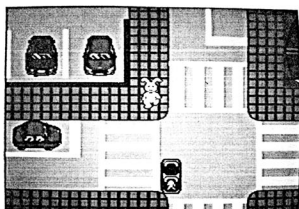
(3) 3コース（歩行編）



<危険な場所での遊び>

正解 ×

- 駐車場などで遊ぶのは危険なので、公園や広場など安全な場所で遊ぶようにする。



<信号機のある道路のわたり方>

正解 ○

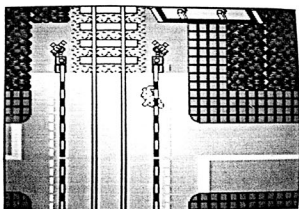
- 歩行者用信号の青が点滅しているときは、わたりはじめてはいけな。手前に止まって、次の青になるまで待つ。
- 決してあわてて走ってわたったりしない。



<歩道のない道路の歩き方>

正解 ○

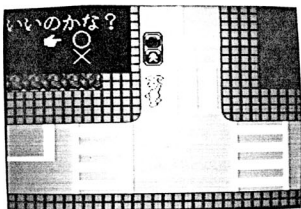
- 歩道や路側帯のないところでは、道路の右端を歩く。
- 交差点では必ず一旦止まって左右をよく見る。



<踏み切りのわたり方>

正解 ×

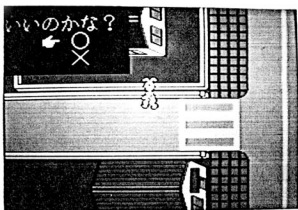
- 遮断機がおりていたり、警報がなっているときは、手前で待つ。
- 遮断機をくぐったり、遮断機にさわったりしない。
- 遮断機が上がったら、左右を確認してわたる。
- 遮断機がおりていないときでも、踏み切りの手前で止まって左右を見てからわたる。



<信号機のある道路のわたり方> 正解 ○

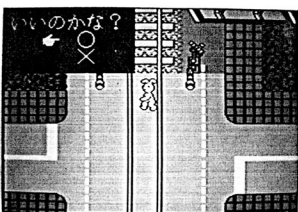
- 信号が青になってから、左右をよく見て、安全を確認し、手を上げてわたる。

(4) 4コース（歩行編）



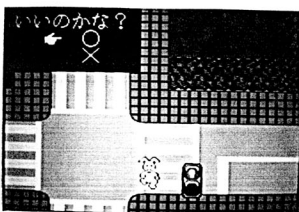
<歩道のない道路の歩き方> 正解 ○

- 歩道や路側帯のないところでは、道路の右端を歩く。
- 交差点では必ず左右をよく見る。



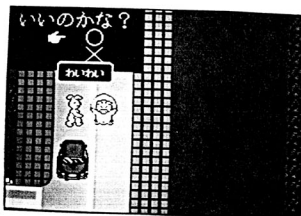
<踏み切りのわたり方> 正解 ○

- 遮断機がおりていたり、警報がなっているときは、手前で待つ。
- 遮断機をくぐったり、遮断機にさわったりしない。
- 遮断機が上がったら、左右を確認してわたる。
- 遮断機がおりていないときでも、踏み切りの前で止まって左右を見てからわたる。



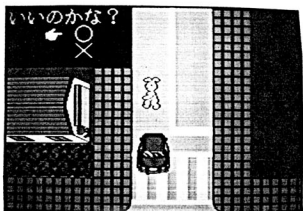
<信号機のある道路のわたり方> 正解 ×

- 信号が青になってから、左右をよく見て、安全を確認し、手を上げてわたる。



<道路での遊び> 正解 ×

- 道路では絶対に遊ばない。
- 道路で遊んでいる子供がいるときは、注意しとあげる。

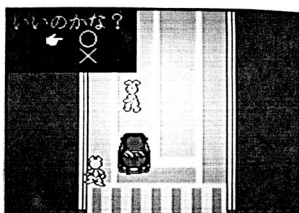


<道路の横断>

正解 ×

- 道路の反対側へ行くときは、近いからといって横断歩道以外のところは、わたらない。必ず近くの横断歩道をわたって行くようにする。

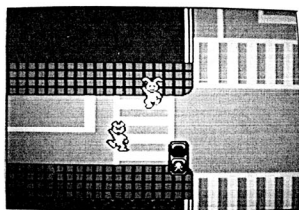
⑤ 5コース（歩行編）



<道路へのとび出し>

正解 ×

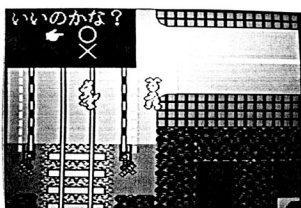
- 道路の反対側に友だちがいると、子供はつい飛び出して道路をわたろうとして、危険である。近くの横断歩道をわたっていくようにする。特に車の前後の飛び出しは危ない。
- 道路の反対側に友だちがいても声をかけない。（大人も道路の反対側にいる子供に声をかけない。）



<信号機のある道路のわたり方>

正解 ×

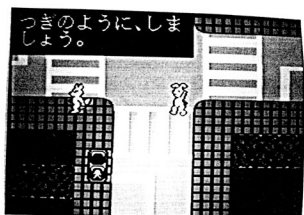
- 信号が青になってから、左右をよく見て、安全を確認し、手を上げてわたる。



<踏み切りのわたり方>

正解 ×

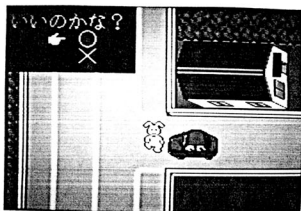
- 遮断機がおりていたり、警報がなっているときは、手前で待つ。
- 遮断機をくぐったり、遮断機にさわったりしない。
- 遮断機が上がったら、左右を確認してわたる。
- 遮断機がおりていないときでも、踏み切りの手前で止まって左右を見てからわたる。



<信号機のある道路のわたり方>

正解 ×

- 歩行者用信号の青が点滅しているときは、わたりはじめてはいけない。手前に止まって、次の青になるまで待つ。
- 決してあわてて走ってわたったりしない。

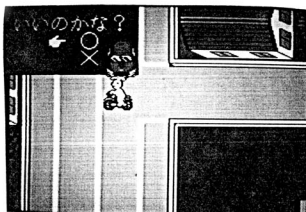


<細い道の横断>

正解 ×

- 大きな道路を歩いているにも細い道からの車の飛び出しに気をつけるため、必ず一旦止まって左右を確認する。

⑥ 6コース（自転車編）



<細い道からの飛び出し> 正解 ×

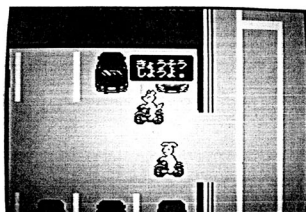
- 細い道から大きな道へ出る場合には、必ず止まって左右をよく見る。
- 一時停止の標識のあるところでは必ず止まって左右をよく確認する。

止まれ



<交差点の斜め横断> 正解 ×

- 交差点は斜めには絶対に横断しない。
- 右折したい場合は、2回にかけて横断し、歩道にそって進む。
- 横断歩道を通るときは、自転車をおりて、押しながらわたる。



<危ない場所での自転車遊び> 正解 ×

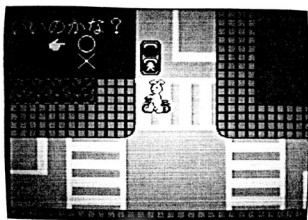
- 自転車で遊ぶときは、駐車場などの危険なところを避け、公園や広場などの安全なところで遊ぶ。
- 競争などの危険な遊びはやめる。



<道路での遊び> 正解 ×

- 道路では絶対に遊ばない。
- 道路で遊んでいる子供がいるときは、注意しあげる。

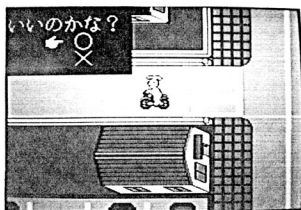




<信号機のある道路のわたり方> 正解 ○

- 信号が青になってから、左右をよく見て安全を確認してわたる。
- 横断歩道をわたるときは自転車をおりて、押しながらわたる。

⑦ 7コース



<横断歩道のわたり方>

正解 ○

- 横断歩道をわたる場合には、手前で一旦止まって自転車をおり、左右をよく見て安全を確認し、自転車を押して横断歩道をわたる。



<細い道からの飛び出し>

正解 ○

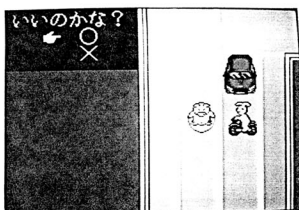
- 細い道から大きな道へ出る場合には、必ず止まって左右をよく見る。
- 一時停止の標識のあるところでは必ず止まって左右をよく確認する。



<交差点の斜め横断>

正解 ×

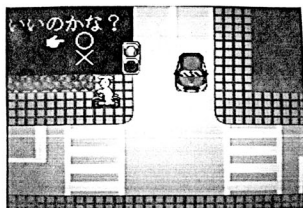
- 交差点は斜めには絶対に横断しない。
- 右折したい場合は、2回にかけて横断し、歩道にそって進む。
- 横断歩道を通るときは、自転車をおりて、押しながらわたる。



<道路での遊び>

正解 ×

- 道路では絶対に遊ばない。
- 道路で遊んでいる子供がいるときは、注意してあげる。



- <信号機のある道路のわたり方> 正解 ×
- 信号が青になってから、左右をよく見て安全を確認してわたる。
  - 横断歩道をわたるときは自転車をおりて、押しながらわたる。

