

SEGA MARK III 専用

GOLD CARTRIDGE

ナスカ'88

NAZCA'88

ゲームの遊び方

1人用

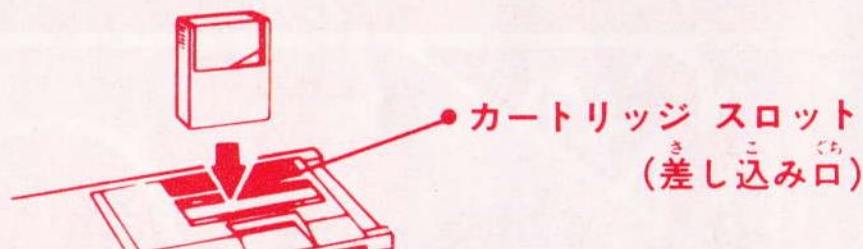


ゲームを始める前に読んでおこう

セガ ゴールド カートリッジは、コンピュータテレビゲーム SEGA MARK III専用です。

セガ ゴールド カートリッジの使い方

- ① 電源スイッチをOFFしておく。
- ② 次に、カートリッジを差し込む。



- ③ 電源スイッチをON。テレビ画面に何も映らないときは、②の差し込みを確認しよう。
- ④ プレイ後は、必ず電源スイッチをOFFにしてからカートリッジを抜き、ケースに入れて大切に保管しよう。

ジョイスティックの取り付け位置

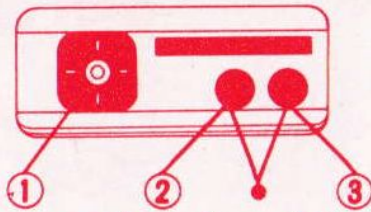


上のJOY-1にジョイスティックを差し込もう。

操作方法

このゲームは、ジョイスティック (SJ-150シリーズ、SJ-200、SJ-300シリーズ) で遊ぶものです。キーボード(SK-1100)をつないでいるキミは、プレイする前にキーボードをMARKⅢから取りはずしてください。

SJ-150
シリーズ



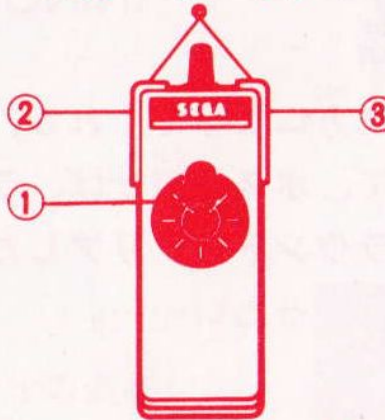
スタート・ボタン
スタート・ボタン

①ニノを動かす



(味方はニノにくつついて自動的に動く)

SJ-200



スタート・ボタン

②アイテムを選ぶ

(くわしい選び方は、5ページを見よう)

SJ-300
シリーズ
(別売)



③●アイテムを選んでいるときは、アイテムを投げる

●アイテムを選んでいるときは、剣で攻撃する

あそび 方

■ゲームの進め方

主人公ニノは、はるか
かなたにあるという幻の
パラダイスを求めて旅を
している。

剣を武器にして、次々
に現れる敵たちをやっつ
けよう！ 敵を倒すと、
お金や鉄球などのアイテ
ムが手に入るよ。敵の中

には、お金を投げると味方になってくれる、ちゃっか
り者もいるんだ。そして、ボスを倒せば、ラウンドク
リアできる。みごと全ラウンドをクリアしたあかつき
に、ニノが見るものは、いったい……。

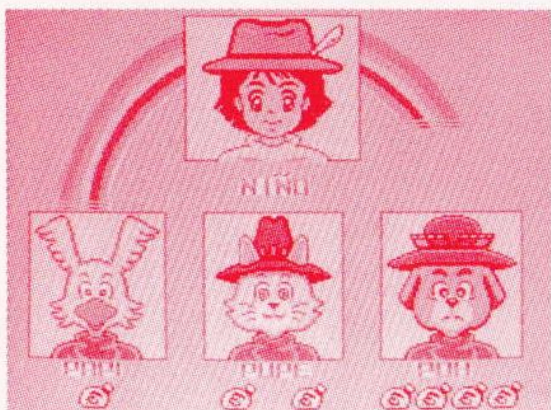


ニノ
(NIÑO)

■ゲームオーバーの条件

ニノは、3人でゲームスタート。ライフメーターがな
くなる（白くなる）と、倒れてしまう。ニノがすべて
倒れると、ゲームオーバーになる。

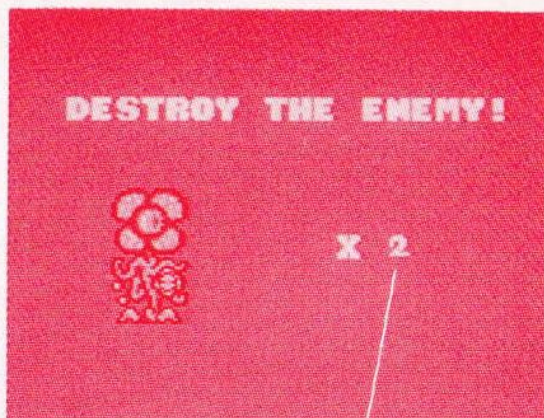
■スタートのしかた



スタート・ボタンをおすと、左の画面になる。これが、主人公ニノと味方になる、ちゃっかり者のパピ、プペ、ポーだ。さあ、今から長い旅の始まり。もう1度スタート・ボタンをおそう。

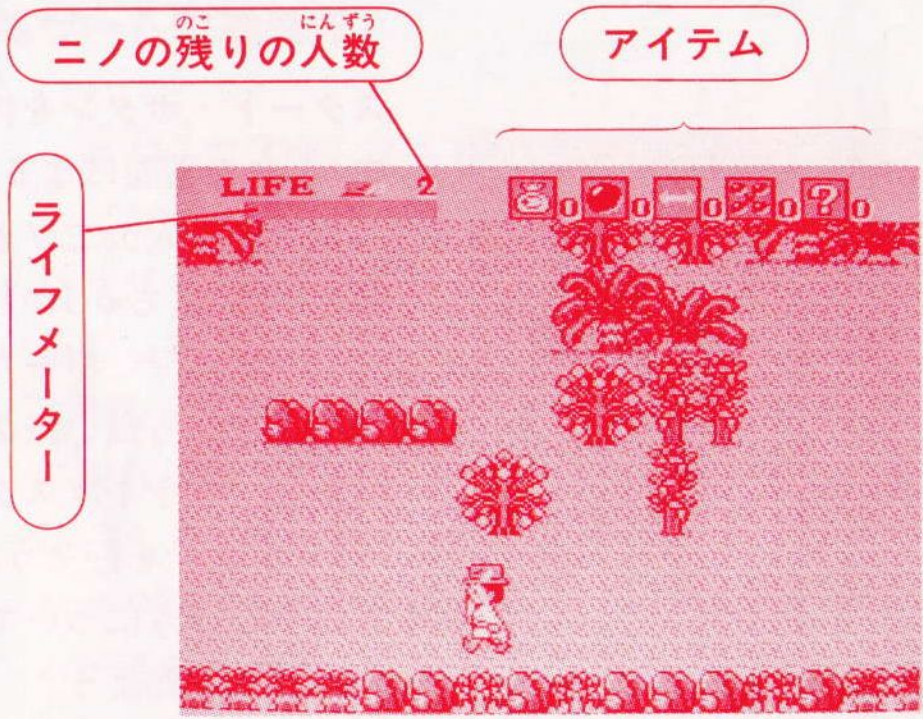
※味方のやとい方については8ページを見よう。

各ラウンドの最初に、そのラウンドのボスが表示される。すべてのボスを倒せば、ラウンドクリアできるよ。



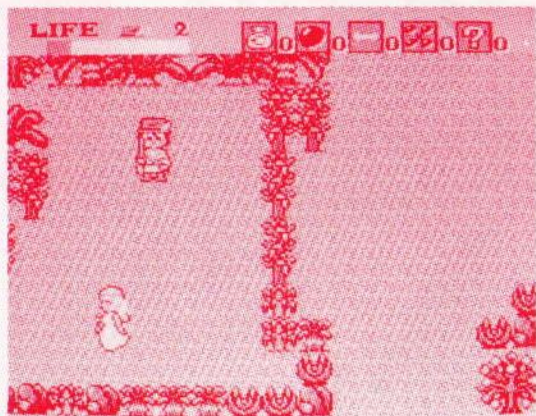
ボスの数

がめん みかた
■画面の見方



- 敵と接触したり、敵に攻撃されたり、川に落ちると、ライフメーターは少しずつ減っていくよ。
- 剣を使っているとき、敵に近づいて③ボタンを押すと、敵をやっつけることができる。

すす ほうこう めがみ
進む方向は、女神が
しじ 指示してくれる。

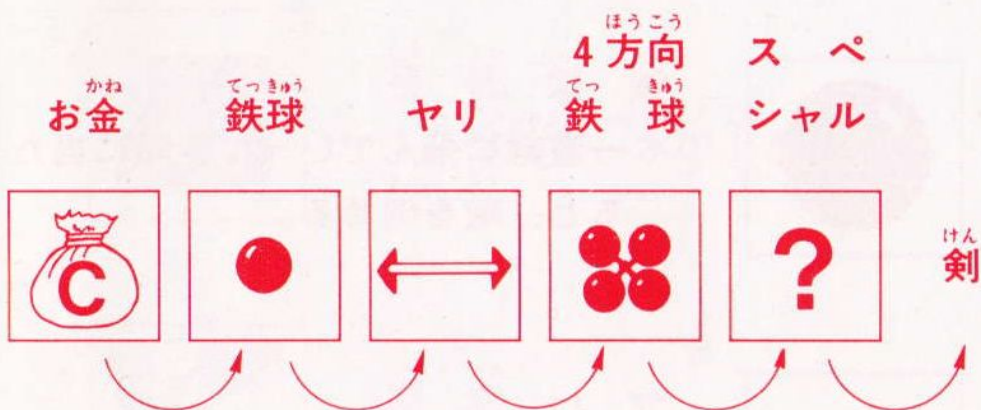


■アイテムの使い方

画面には、次の5つのアイテムが表示されている。

ニノが敵を倒すと、アイテムが現れる。どれもみな役立つものばかりだから、必ず取るようにしましょう。

各アイテムの右下の数字は、現在持っているアイテムの数だよ。



- ②ボタンを1回押すたびに、カーソル（アイテムの周囲の白いワク）がひとつずつ右に移動する。
※アイテムの数が0のときはカーソルが表示されない。
- 使いたいアイテムにカーソルを合わせ、③ボタンを押すと、アイテムを投げるよ。
- ②ボタンを順に押していくと、カーソル表示は消える。
※カーソル表示のないときに③ボタンを押すと、剣で攻撃する。

■アイテムの種類しゅるい



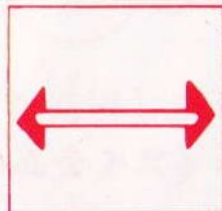
お 金かね

ちゃっかり者ものたちにお金かねを投なげると、味方みかたになってくれる。
願ねがいの泉いずみにお金かねを投なげ込こむと、ラ
イフが満まんタンになる。



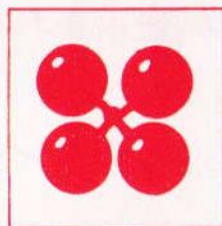
鉄 球てつ きゅう

一いっ直ちよく線せんに飛とんでいって、敵てきにああた
ると、敵てきを倒たおせる。



ヤ リ

一いっ直ちよく線せんに飛とんでいって、敵てきをかかんつう
して倒たおす。



4方向鉄球ほうこうてつきゅう

タテ、ヨコの4方向ほうこうに飛とんでいく。



スペシャル

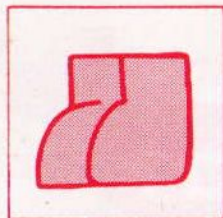
ラウンドによって、いろいろな種しゅ
類るいのアイテムが現あらわれる。

◆スペシャルアイテムの種類



ファイアボール

しびれる木、はじける花、お化け
花を燃やす。



なが ぐつ
長靴

一定時間、水の上を歩ける。



たつ まき
竜巻

ぐるんぐるんと飛んで敵を倒す。



いな ずま
稲妻

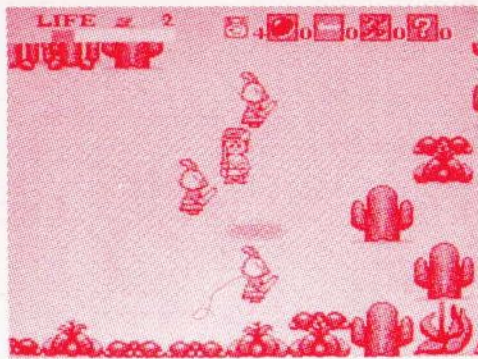
一定時間、無敵になる。



ダイナマイト




動く壁を破壊する。







ねが いづみ
願いの泉








お^{かね}金を1回^{かい}投げ^な込む^こごと
 にライフが満^{まん}タンになる。
 鉄^{てつ}球^{きゅう}を^な投げると、おこ^とつ
 て鉄^{てつ}球^{きゅう}を^と取り^{いづみ}あげてしま
 う。かくれ泉もあるよ。


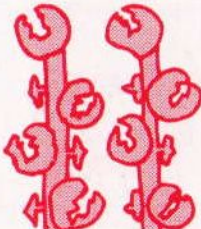
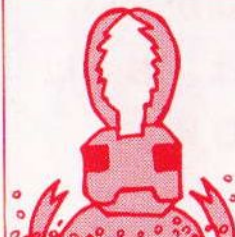

てび 敵キャラクター&スコア

| なまえとスコア | たお ^で 倒すと出る アイテム | とく ^{ちよう} 特 徴 |
|--|-------------------------------|---|
|  <p>パ ^{てん}ピ 100点</p> | お ^{かね} 金 | お ^{かね} 金1コ ^な 投げると、味 ^み 方 ^{かた} になる。 |
|  <p>プ ^{てん}ペ 200点</p> | てつ ^{きゅう} 鉄 球 | お ^{かね} 金2コ ^な 投げると、味 ^み 方 ^{かた} になる。 |
|  <p>ポ ^{てん}ー 300点</p> | ヤ リ | お ^{かね} 金4コ ^な 投げると、味 ^み 方 ^{かた} になる。 |

| <p>な 名まえとスコア</p> | <p>たお 倒すと出る アイテム</p> | <p>とく 特 ちよう 徴</p> |
|--|------------------------------|---|
|  <p>カネゴ てん 100点</p> | <p>お かね 金</p> | |
|  <p>カナブン てん 200点</p> | <p>ヤリを出 すことも ある。</p> | |
|  <p>チャビン てん 200点</p> | <p>ヤリを出 すことも ある。</p> | |
|  <p>ビクス てん 500点</p> | <p>ス ペ シャル</p> | <p>けん いなずま 剣と稲妻しか効か ない。</p> |
|  <p>フクロ トカゲ てん 200点</p> | <p>てつ きゅう 鉄 球</p> | |
|  <p>チャンカイ てん 200点</p> | <p>てつ きゅう 鉄 球</p> | <p>ヤリが効かない。 ほうこうてつきゅう 4方向鉄球を出す こともある。</p> |

| <small>な</small> 名まえとスコア | <small>たお</small> <small>で</small> 倒すと出る アイテム | <small>とく</small> <small>ちよう</small> 特 徴 |
|---|--|--|
|  <p>チムー <small>てん</small> 300点</p> | ヤ リ | |
|  <p>ツノカメ <small>てん</small> 300点</p> | ヤ リ | <small>けん</small> 剣でないと、 <small>たお</small> 倒せない。 |
|  <p>ガオガオ <small>てん</small> 500点</p> | <small>ほうこう</small> 4 方向 <small>てつ</small> <small>きゅう</small> 鉄 球 | |
|  <p>ヘビ <small>てん</small> 200点</p> | <small>てつ</small> <small>きゅう</small> 鉄 球 | |
|  <p>ユンガ <small>てん</small> 500点</p> | ス ペ シ ャ ル | <small>てつきゅう</small> <small>き</small> 鉄球が効かない。 |

| <p>な 名まえとスコア</p> | <p>とく 特</p> <p>ちよう 徴</p> |
|--|---|
|  <p>お化け花 1000点</p> | <p>けん 剣とファイアボールしか 効かない。</p> |
|  <p>コウモリ 1000点</p> | <p>けん 剣とやりしか効かない。</p> |
|  <p>仮面 ウサギ 1000点</p> | <p>けん たつまき 剣と竜巻しか効かない。 ちい 小さいウサギは、お金以 が い 外なら何でもOK。</p> |
|  <p>水人間 1000点</p> | <p>けん 剣とやりしか効かない。</p> |
|  <p>岩ライオン 1000点</p> | <p>けん 剣とダイナマイトしか効 かない。</p> |
|  <p>ランバイケ 1000点</p> | <p>たお 倒すとニノが1人増える。 けん 剣とやりしか効かない。 しょうへいたい 小兵隊はお金以外ならOK。</p> |

| <p>な ま え と ス コ ア</p> | <p>とく 特</p> <p>ちよう 徴</p> |
|---|--|
|  <p>はじける^{はな}花 てん 0点</p> | <p>ファイアボールしか効か ない。</p> |
|  <p>しびれる^き木 てん 0点</p> | <p>ファイアボールしか効か ない。</p> |
|  <p>ありじごく 蟻地獄 てん 500点</p> | <p>たつまき 竜巻しか効かない。</p> |
|  <p>レ デ イ LADY てん 200点</p> | <p>みかた 味方になっているプペを つ 連れ去り、ポーを金しば りにする。お金をもらう と去っていく。</p> |

■ボーナス

ラウンドクリアすることによって……………5000^{てん}点

セガ ゴールド カートリッジからのお願い わが

セガ ゴールド カートリッジは、ホームテレビ
ゲーム セガ マーク Ⅲ せんよう SEGA MARKⅢ専用です。

—— 正しくお使いいただくために ——



- ぬらしたときは、完全に乾かしてから使いましょう。
- 汚れたら、石けん液で湿らせた柔らかい布で軽くふいてください。
- 使用後は、ケースに入れてください。

長時間にわたりゲームをするのはやめましょう。

また、長時間ゲームをするときは、1時間ごとに
10分～20分の休憩をしましょう。

セガ ジョイジョイテレフォン



テレビゲームの最新ソフト情報を、
キミだけにお知らせします。
今すぐ、ダイヤルしちゃお!

さっぽろ

札幌

011-832-2733

とうきょう

東京

03-236-2999

おおさか

大阪

06-333-8181

ふくおか

福岡

092-521-8181

※電話番号は、よく確かめて、正しく回してね。

株式
会社

セガ・エンタープライゼス

本社 〒144 東京都大田区羽田1-2-12

電話03(743)7435(代表)

お問い合わせ：本社消費者サービス係

電話03(742)7068(直通)