

ピコ専用絵本ソフト

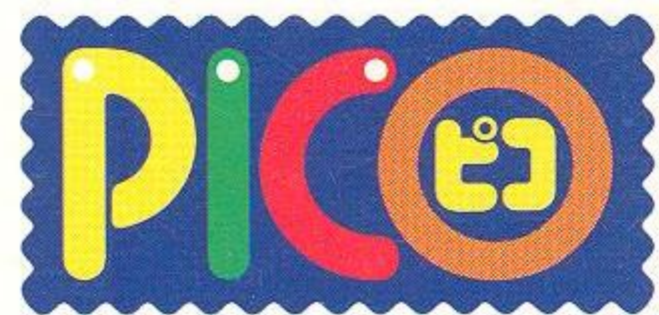
ゴジラ

かいじゅう とう
どきどき怪獣島!!

GODZILLA

🐾 ガイドブック 🐾

キッズ コンピュータ ピコ



この絵本ソフトは
お絵かきもできます。

©1995 TOHO.TOHO EIGA
©1995 SEGA

SEGA™

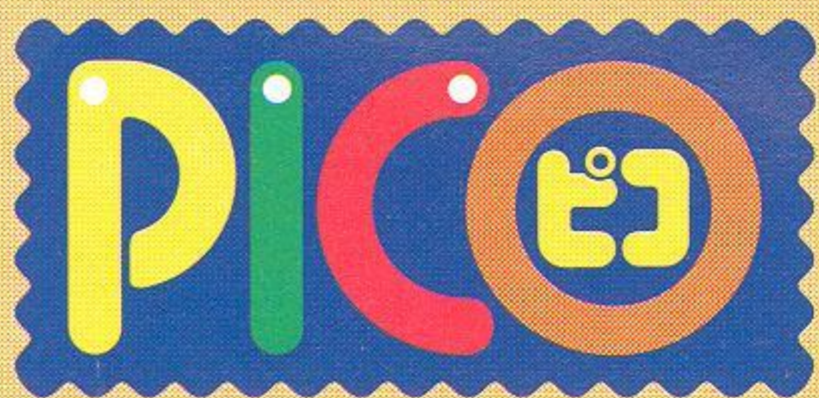


おうちの方へ

このたびはピコ専用絵本ソフト「ゴジラ
 ときどき怪獣島!!」をお買い上げ頂き、
 誠にありがとうございました。

お子様といっしょに、ピコの世界をより
 楽しんでいただくため、絵本ソフトをご
 使用の際には、このガイドブックをあわ
 せてご覧ください。

キッズ コンピュータ ピコ



ほんたいかくぶめいしょう
 ピコ本体各部名称

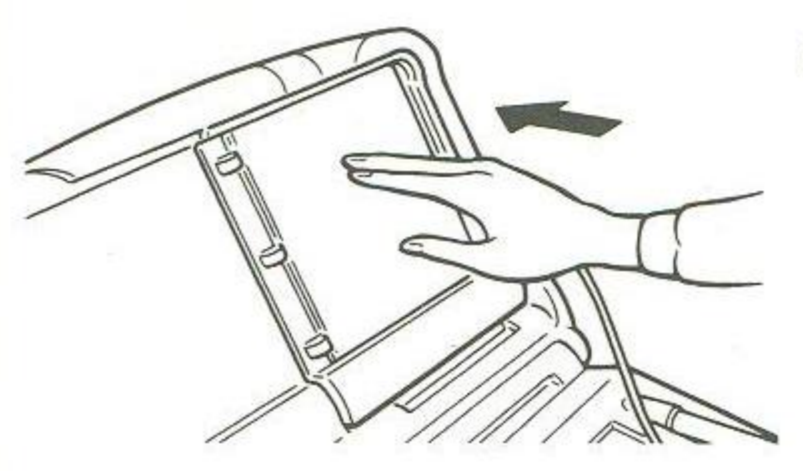
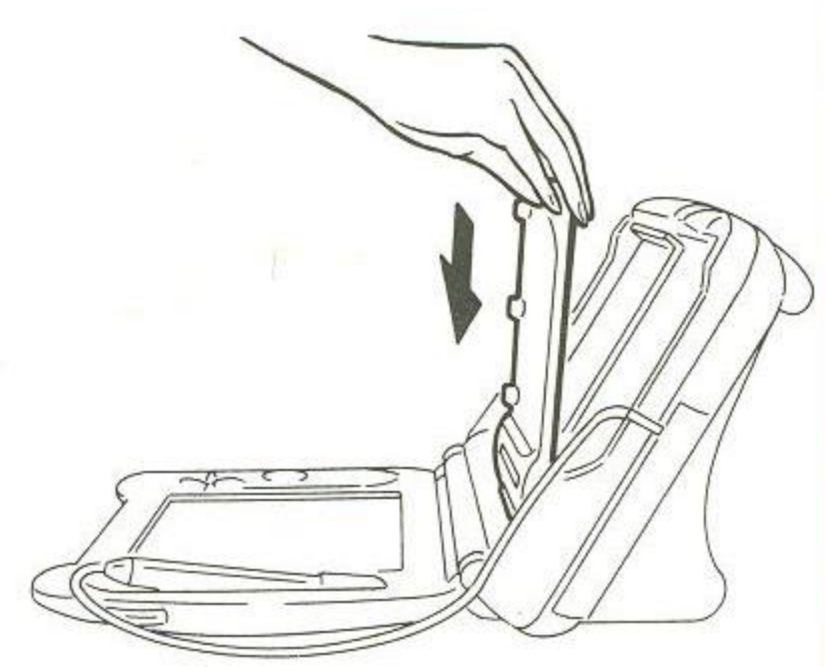
- イジェクトボタン
- カートリッジスロット
- タッチペン
- パワースイッチ
- タブレット
- ボタン



はじ まえ ほんたい えほん ただ
始める前にピコ本体に絵本ソフトを正しくセットしてください。

1 カートリッジスロットに絵本ソフトを差し込みます。

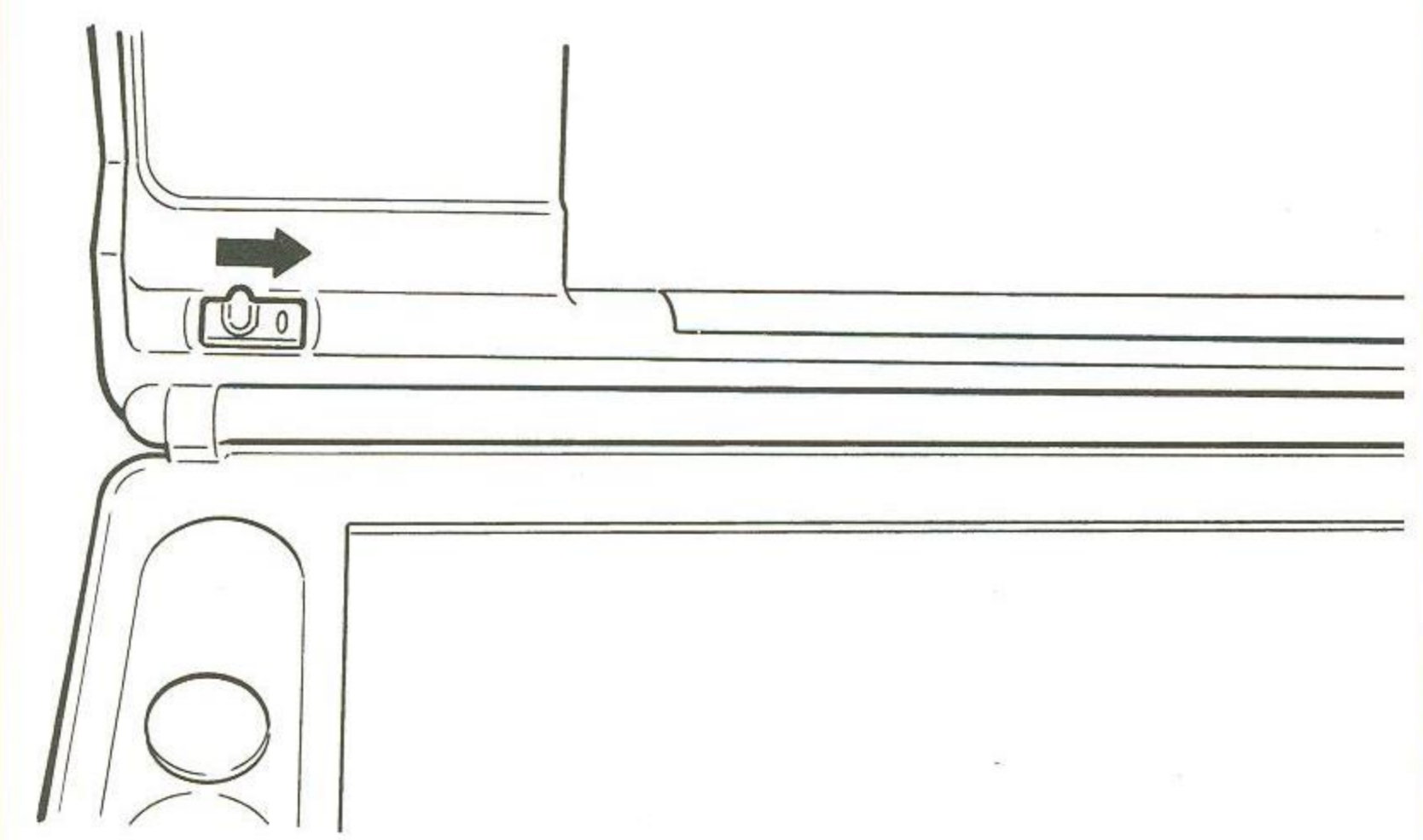
●絵本を閉じた状態で、カートリッジスロットに奥までしっかりと差し込みます。
 ななめに差し込むと、絵本ソフトが取り出せなくなる場合がありますので、ご注意ください。



●「カチッ」と音がするまでうしろ側へ押してください。

2 本体のパワースイッチをONにすると、タイトルが現れます。

●カートリッジスロットに絵本ソフトが正しくセットされていないと、パワースイッチをONにできません。



もくじ

1. 「ふしぎのもり」..... 4
 ●ゴジラの岩^{いわ}投げ ●ゴロザウルスとジャンプ ●シーソー^{あそ}遊び
2. 「ずっこけのうみ」..... 8
 ●大^{おお}ダコの足^{あし}当て ●エビ^{えび}らとおいかけっこ ●雲^{くも}がモコモコ
3. 「なみだのどうくつ」..... 12
 ●地^ち底^{てい}湖^こわたり ●キングギドラに挑^{ちょう}戦^{せん}!! ●がんばれリトルゴジラ!
4. 「ゆうきのいわやま」..... 16
 ●ゴジラ^ちゴールサッカー ●火^か山^{ざん}弾^{だん}をうちおとせ!
 ●溶^{よう}岩^{がん}の形^{かたち}はどれ? ●火^ひ柱^{ばしら}つぶした!
5. 「げんきのはらっぱ」..... 20
 ●かいじゅう^{かいじゅう}ずもう ●おえかき
6. 「ゴジラ^{かいじゅう}怪^{だい}獣^{ひゃっ}大^か百科」..... 26




絵^え本^{ほん}ソフトを始^はめる前^{まえ}に

◆絵^え本^{ほん}画^が面^{めん}のとき^{とき}に、絵^え本^{ほん}をタッ^たチ^ちペ^ぺン^んでさわると、い^いろ^ろい^ろな^なこ^こと^とが起^おき^ます。
 また、ク^くイ^いズ^ずの答^{こた}え^えな^など^とを^を選^{せん}択^{たく}する^{する}ときはタ^たブ^ぶレ^れッ^つ上^{じょう}でタ^たッ^ちペ^ぺン^んを動^{うご}か^かすと、画^が面^{めん}上^{じょう}に^に👉^がが
 現^{あら}れ、画^が面^{めん}の^の絵^えを^をさわ^{さわ}る^るこ^こと^とが^がで^でき^ます。お^お話^わを^を進^{すす}め^める^る場^ば合^{あい}は、タ^たッ^ちペ^ぺン^んを^を押^おし^して^てく^くだ^ださ^さい。

ゴジラ どきどき怪獣島!!

ここは遠くの海にうかぶ怪獣島。
 楽しいことが
 いっぱいの島だから
 なにが起きるかどきどきするね。
 さあ、ゴジラたちと
 おもいきりあそぼう。



表紙も  の付いているところをタッチ
 ペンでさわれます。
 ページをめくると画面の絵が変わり、い
 よいよ「ゴジラどきどき怪獣島」が始ま
 ります。

タイトルをタッチ
 ペンでさわると、
 登場する怪獣ぜん
 ぶにあえるよ。





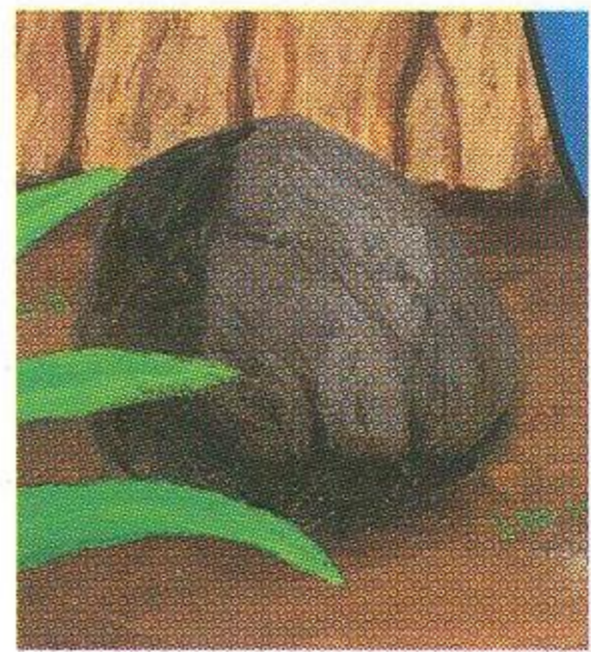
「ふしぎのもり」

そら ぶったい
空からナゾの物体がふってきました。
みんな こわ ちかよ
みんな怖がって近寄ろうとしません。



 がついていているものにさわれるよ。  は、ゲームやクイズに行くよ。

●ゴジラの岩投げ



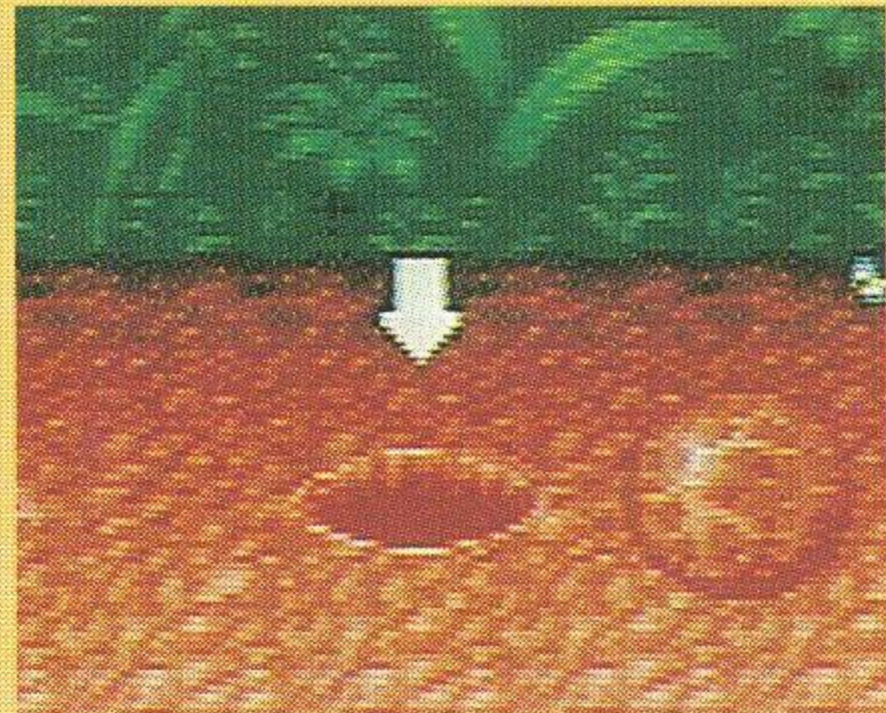
ゴジラの足もとにある岩にさわると、ゴジラが岩投げをして遊んでいるところにいきます。



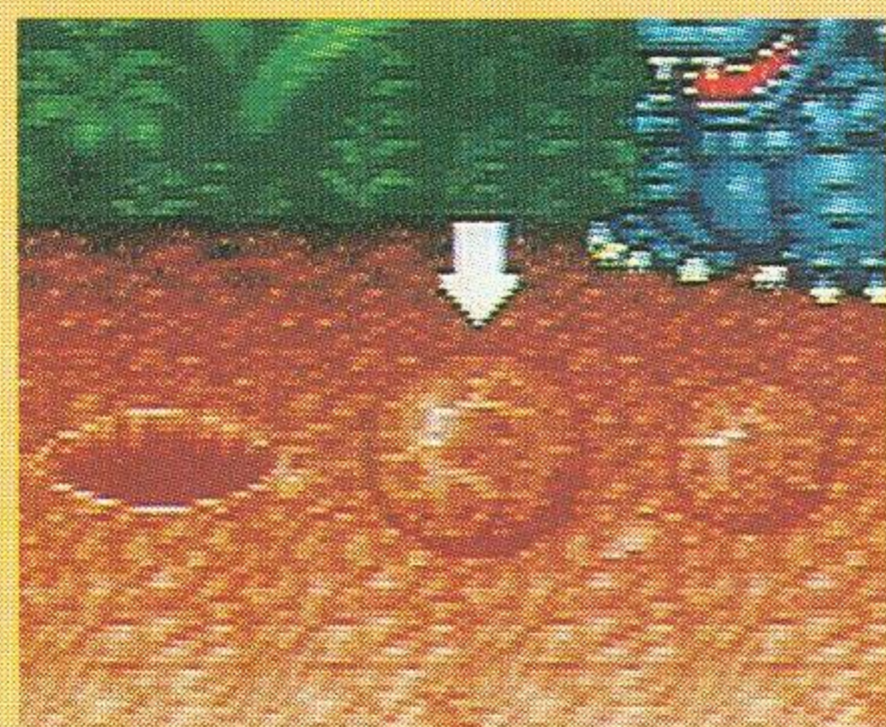
「同じ力だと、軽い岩ほど遠くへとぶよ。」



はじめ、ゴジラがためしに全部の岩を投げます。問題のヒントになります。



穴に矢印があるときは、ゴジラのもっている岩の落ちる場所を選んでください。



岩に矢印があるときは、点滅している穴までとぶ岩を選んでください。

●ゴロザウルスとジャンプ。



もり なか
森の中にあるゴロザウ
ルスにさわると、森の
うえ
上でゴロザウルスとジ
ャンプしてあそ
遊べます。



「ゴロザウルスよりおも
重たいゴジラだ
けど、ふうせん たす
風船に助けてもらってジャン
プ競争きょうそうをするよ。」

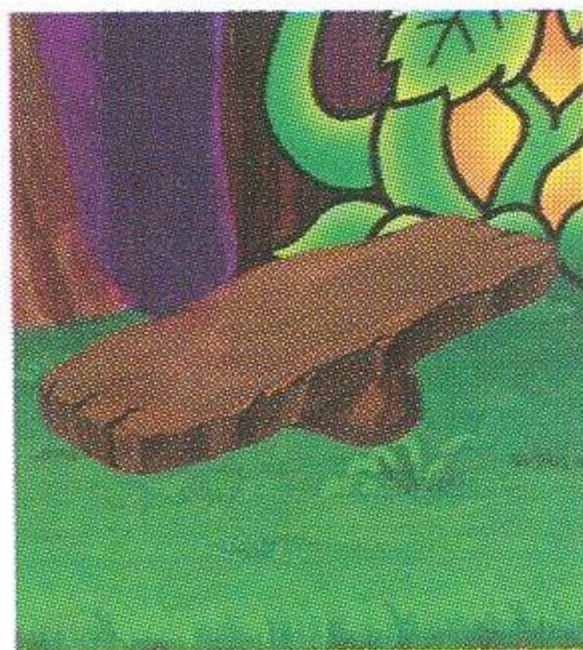


● ボタンをたくさん
お
押すほど、高くたかジャン
プすることができます。

高くたかジャンプできると、お星様ほしさまをとって
くることができます。

たくさんお星様ほしさまをとったほうが勝かちです。

●シーソー遊び



石のシーソーにさわるとシーソー遊びができます。



「シーソーがつりあうように怪獣や重り^{おも}を乗せよう。」



はじめに怪獣が自分からシーソーに乗ります。つりあうように他の怪獣や岩を選んで乗せてください。



自分で乗せた怪獣や岩を選ぶと、もどすことができます。

「おしまい」を選ぶと、絵本の画面にもどります。



「ずっこけのうみ」

ゴジラとリトルゴジラは海にやってきました。
でも今日は何をやってもうまくいけません。



 がついているものにさわれるよ。  は、ゲームやクイズに行くよ。

● ^{くも}雲がモコモコ



^{そら}空をさわると、ゴジラ
やバトラといっしょに
^{くも}雲の^{かたち}形を^み見て^{あそ}遊べます。



^{くも}「雲がいろいろな^{かたち}形に^か変わるよ。」



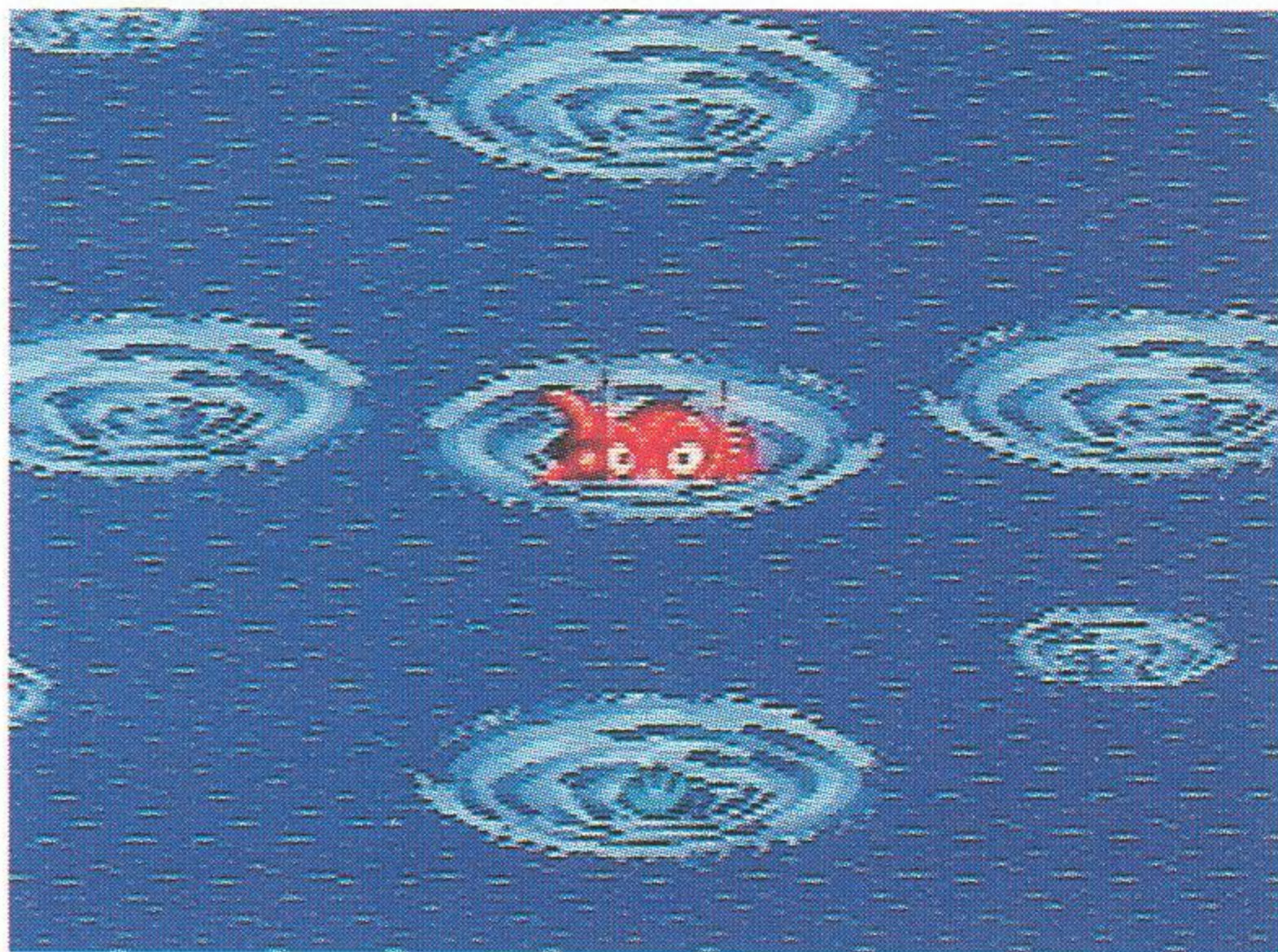
^{くも}雲が^と飛んできた^{あと}後、
バトラが^{もんだい}問題を出し
ます。^{タッチペン}で^{こた}答えを^{えら}選ん
でください。

^{なんしゅるい}何^{もんだい}種類かの^{もんだい}問題があり
ます。

●エビラとおいかけっこ



うみ
海にでているエビラのはさみにさわると、エビラとおいかけっこができます。



「おれのでてきた^{じゅんばん}順番にうずまきを^お追いかけてくるのだエビエビ！」



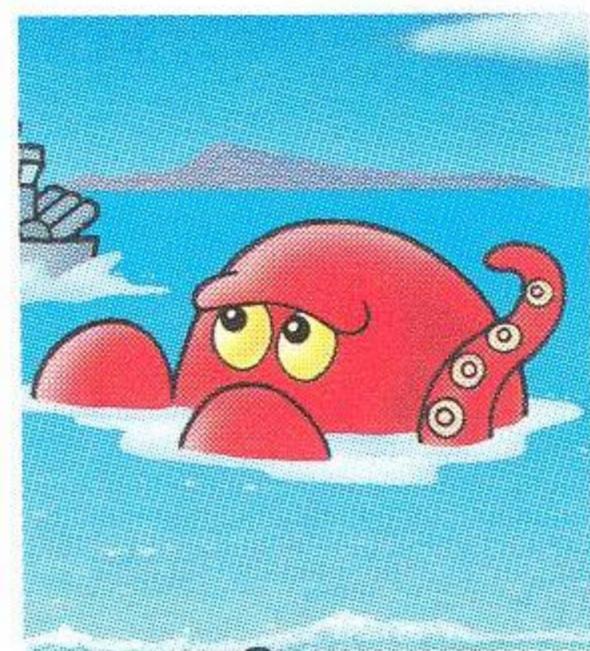
はじめにエビラがうずまきからでてきます。^{せいがい}正解するごとに、でてくる回数^{かいすう}がふえます。



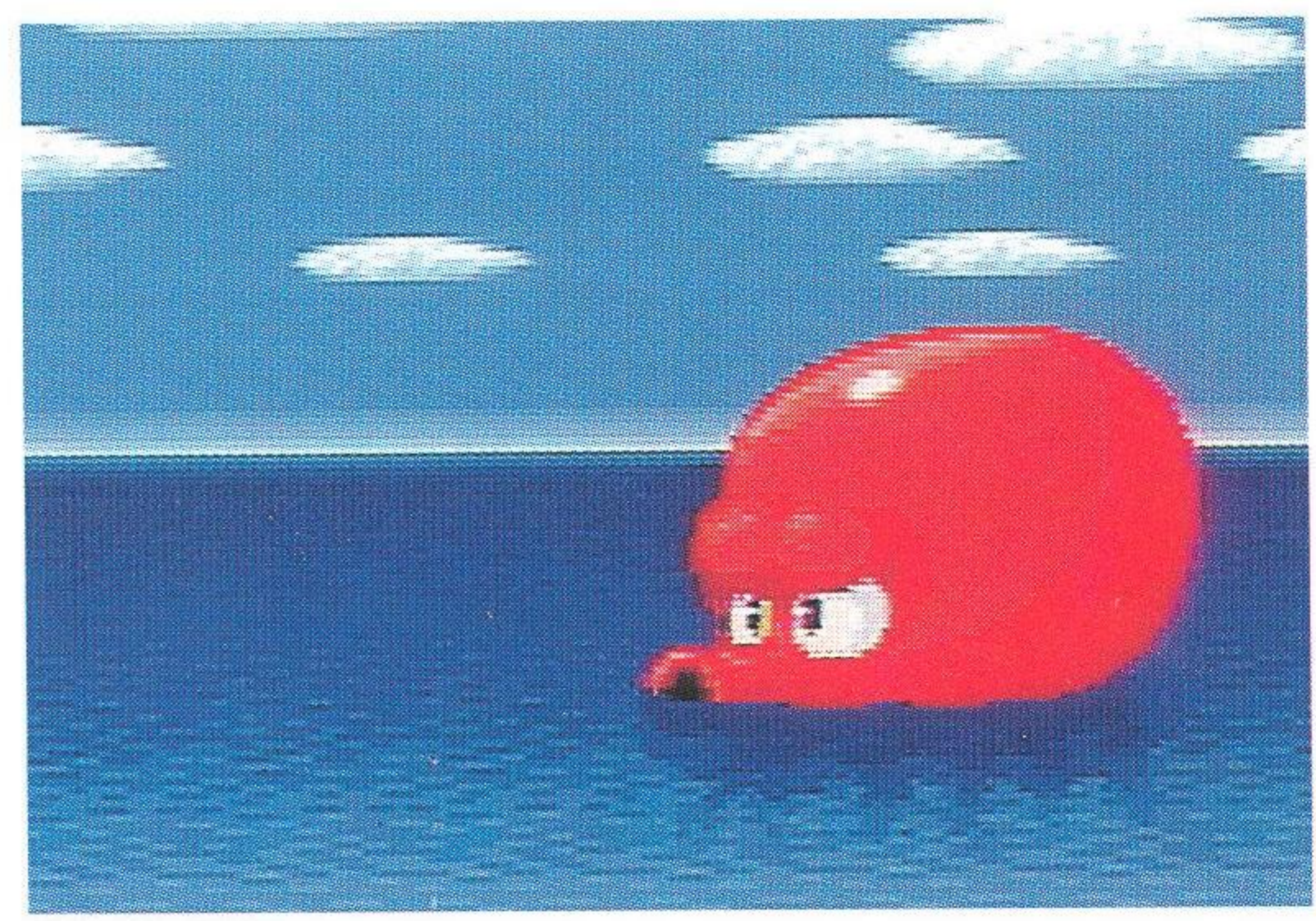
エビラが「いいよ」といったら、エビラがでてきた^{じゅんばん}順番^{おな}と同じにうずまきを^{タッチペン}でさわってください。

※うずまきをさわるごとに、ドレミの音^{おと}がでます。

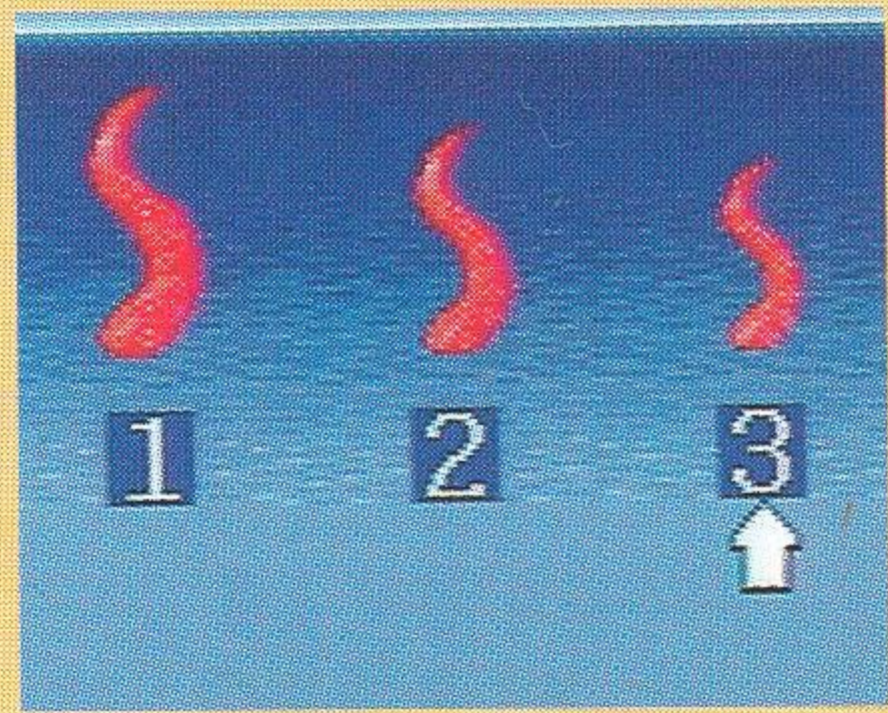
●^{おお}大ダコ^{あし あ}の足^{あし}当て



^{うみ}海^{おお}にいる大ダコにさわると大ダコが^{おほ}挑戦^{ちょうせん}してきます。



「^{こた}ぼくのクイズに^み答えて見るかい？」



^{おお}大ダコが^{じぶん}自分の^{あし}足を^{つか}使って^{もんだい}問題を^だ出しま^すす。^{タッチペン}で^{こた}答^ええを^{えら}選ん^でください。



^{こた}答^ええを^{まちが}間違^ええると、^{いちど}もう一度^{おな}だけ同^じじよ^ううな^{もんだい}問題を^だだして^くくれ^ます。



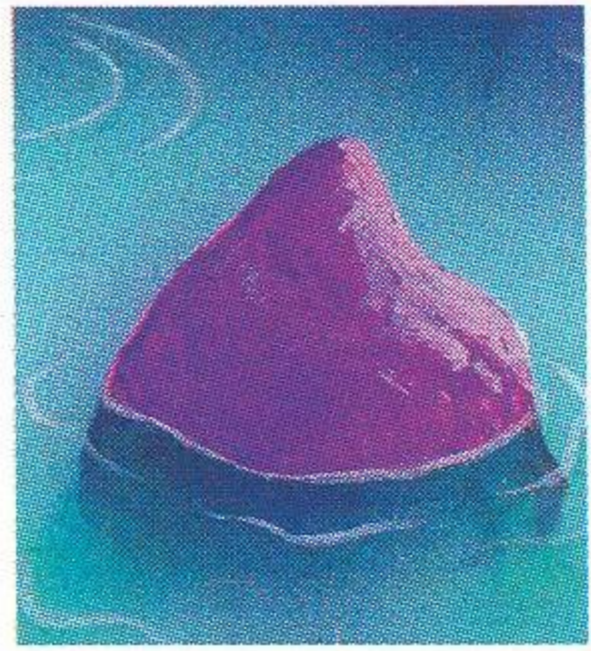
「なみだのどくつ」

どうやらリトルゴジラがいじめられているようです。
 なんとか仲なかなおりさせてあげましょう。

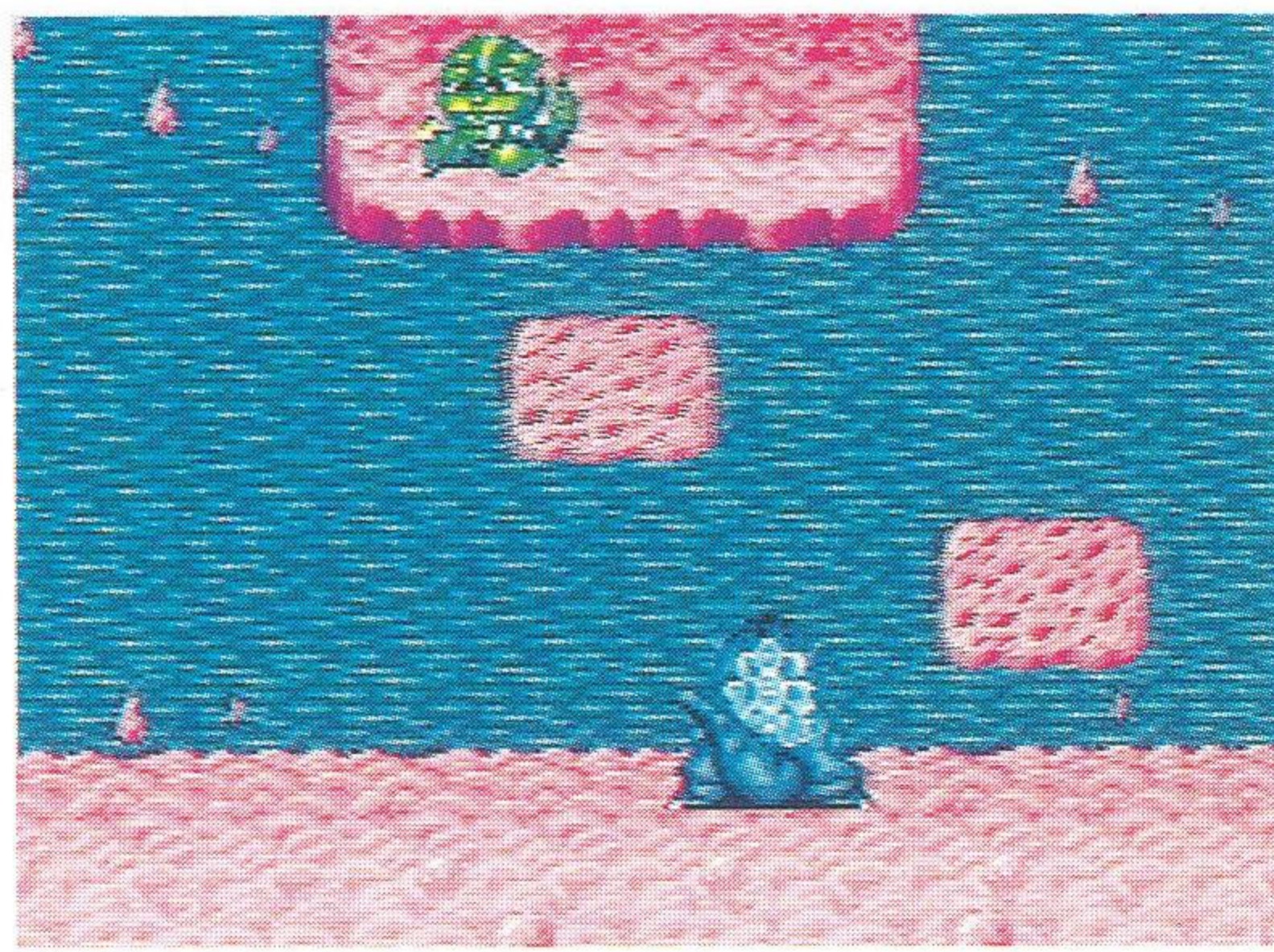


 がついているものにさわれるよ。 は、ゲームやクイズに行くよ。

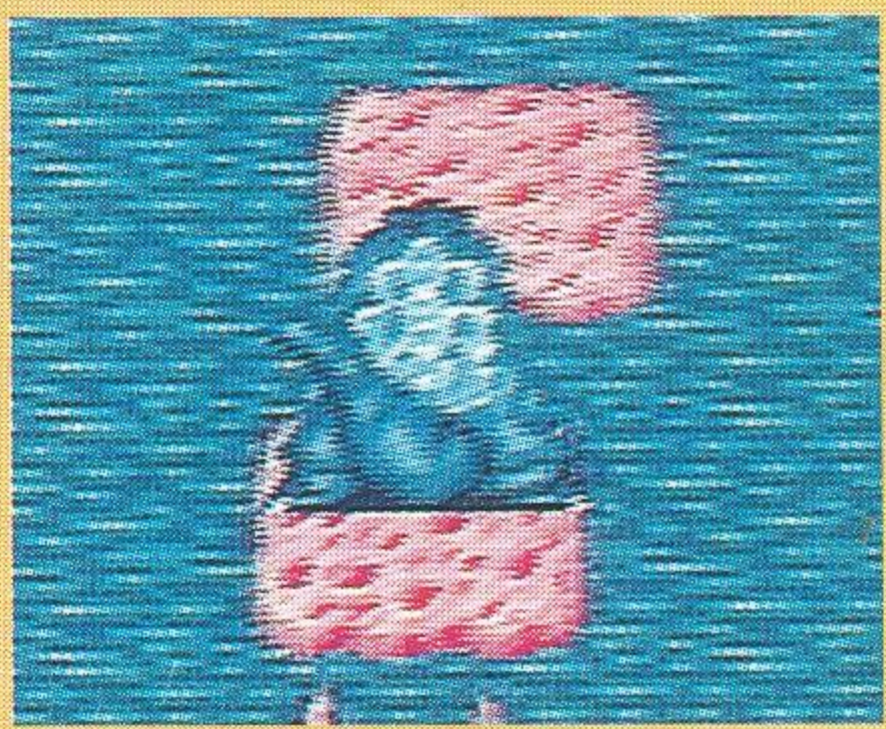
ち てい こ
●地底湖わたり



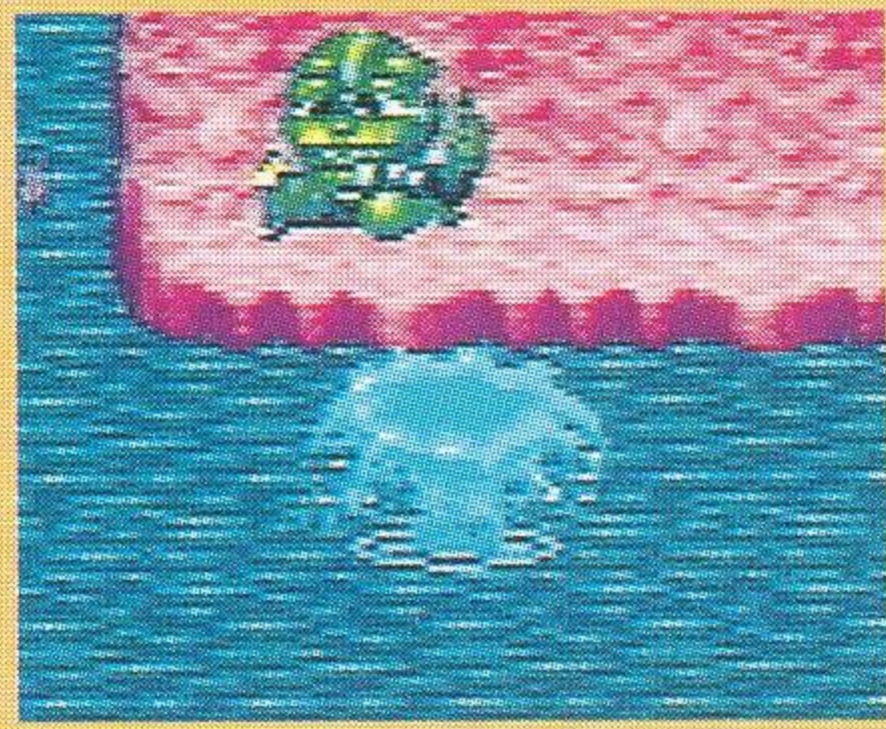
ち てい こ ちい いわ
地底湖の小さい岩にさわると、地底湖わたり
ち てい こ
のゲームにいきます。



「リトルゴジラのところへ行ってあげたいけど、むずかしそうだぞ。」



タッチペン お
を押すとゴジラがジャンプします。流れてくる岩にタイミングを合わせて、飛び移ってください。



からだ はんぶんいじょう の
体の半分以上が乗らないとゴジラは地底湖へ落ちてしまいます。

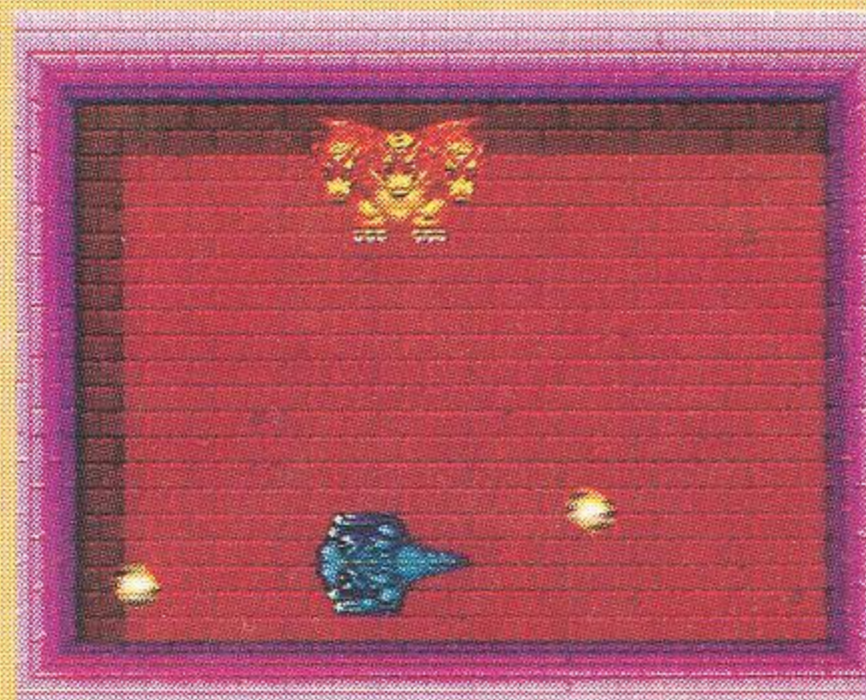
●キングギドラに挑戦!!



キングギドラをさわった後あとにもう一度いちどさわると、キングギドラに挑戦ちょうせんすることができます。



「おれさまに勝かったら、なぜリトルゴジラがいじめられているか、そのヒントを教おしえてやろう。」



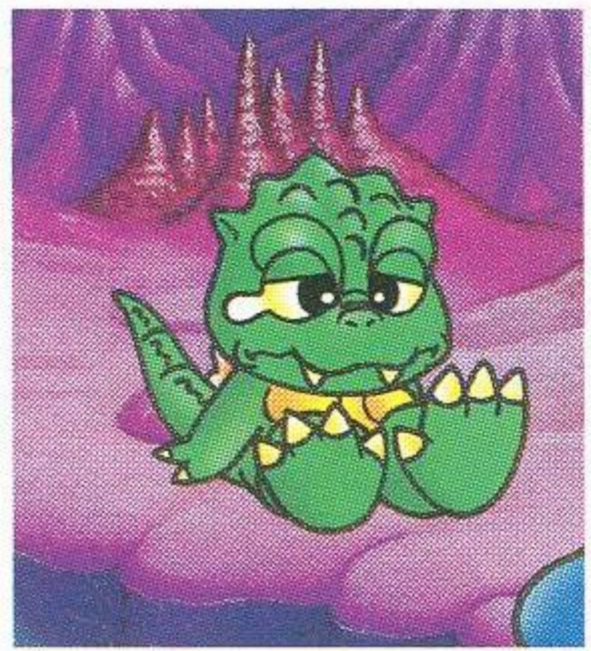
スピードのちがう火ひの玉たまを三つまではきますので、よけつづけてください。



いちどいちどでもあたってしまうとおしまいです。

※このゲームがクリアできると、おくの洞窟どうくつに行くことができます。クリアできなくてもほかいちょうせんほかいちょうせんあとあといい2回挑戦した後は行くことができます。

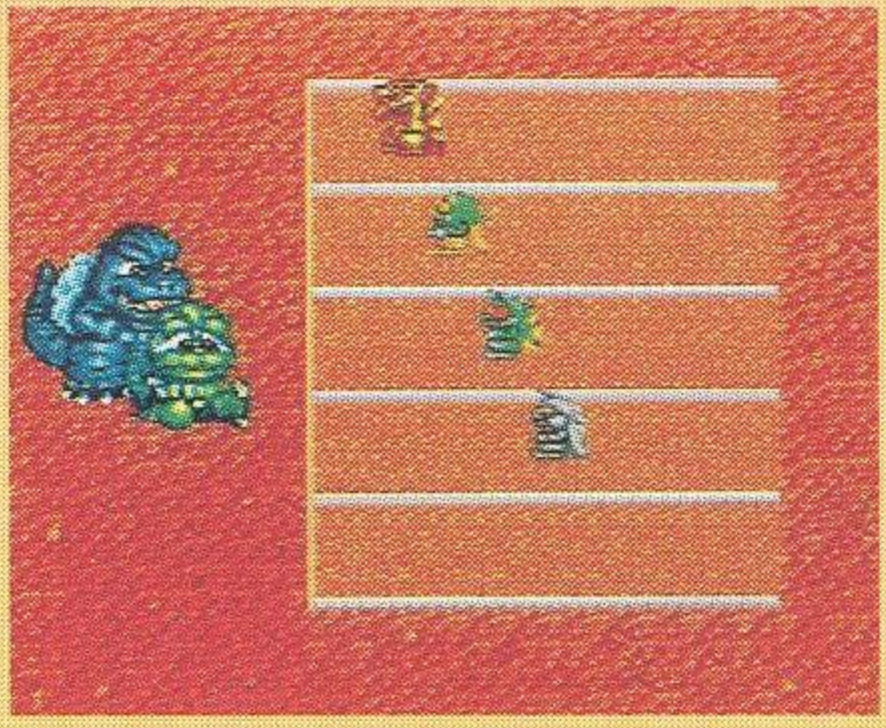
●がんばれリトルゴジラ!



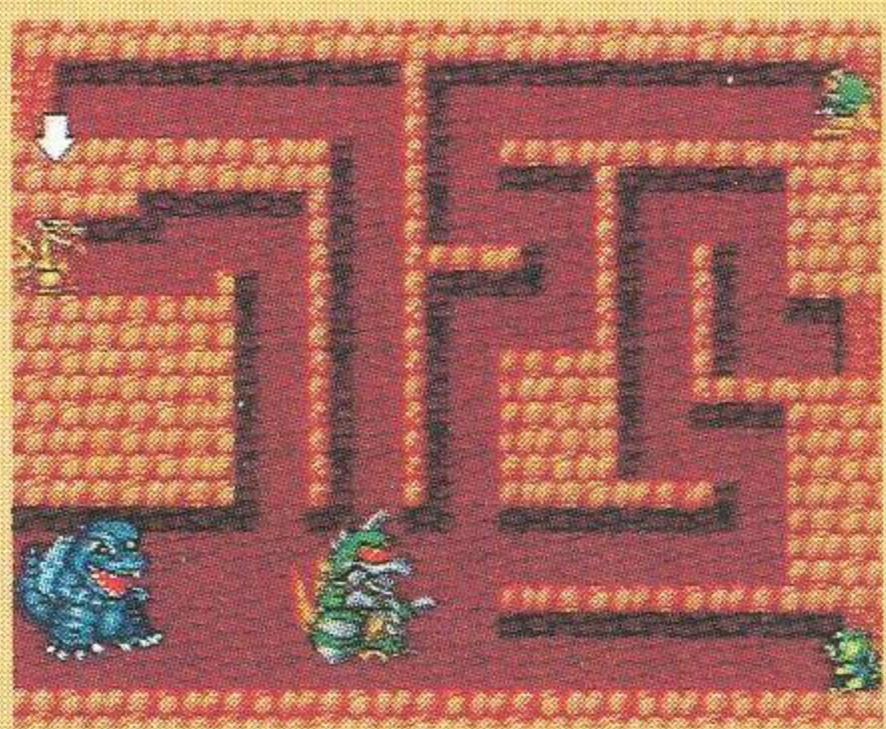
キングギドラにヒント
 をもらったあと、^{どうくつ}洞窟
 にさわると^{なか}中^{はい}に入ること
 ができます。



「かけっこをして、リトルゴジラが
^{いちばん}一番になるようにしよう。」



はじめに、リトルゴ
^{いがい}ジラ^{かいじゅう}以外の^{はや}怪獣の速
 さを^み見ておきます。



かけっこに^{さんか}参加する
^{かいじゅう}怪獣のスタート^{ちてん}地点
 を^き決めます。



リトルゴジラがゴー
^{いちばんちか}ルの一番^{はや}近くからス
 ターとしても、速い
^{かいじゅう}怪獣が^{きより}距離の^{みじかい}短いコ
 ースを^{はし}走ると、^か勝つ
 ことができません。



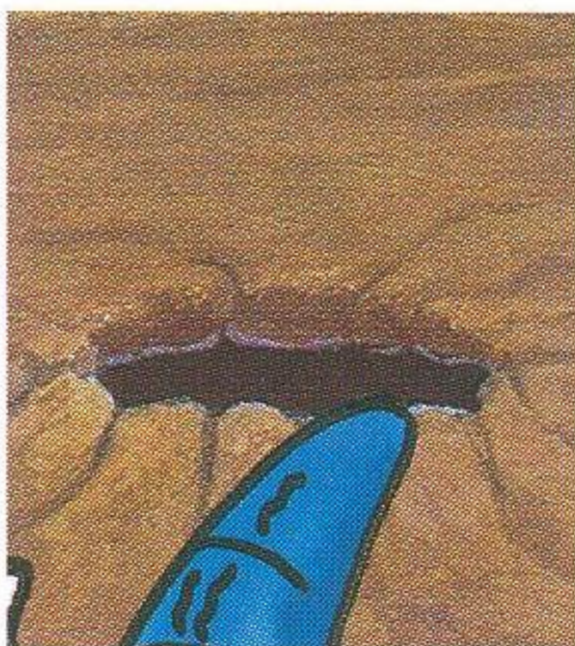
「ゆうきのいわやま」

かざん ふんか はじ
 火山が噴火を始めてしまい、さあたいへん。
 ゴジラはみんなをまもらなければなりません。

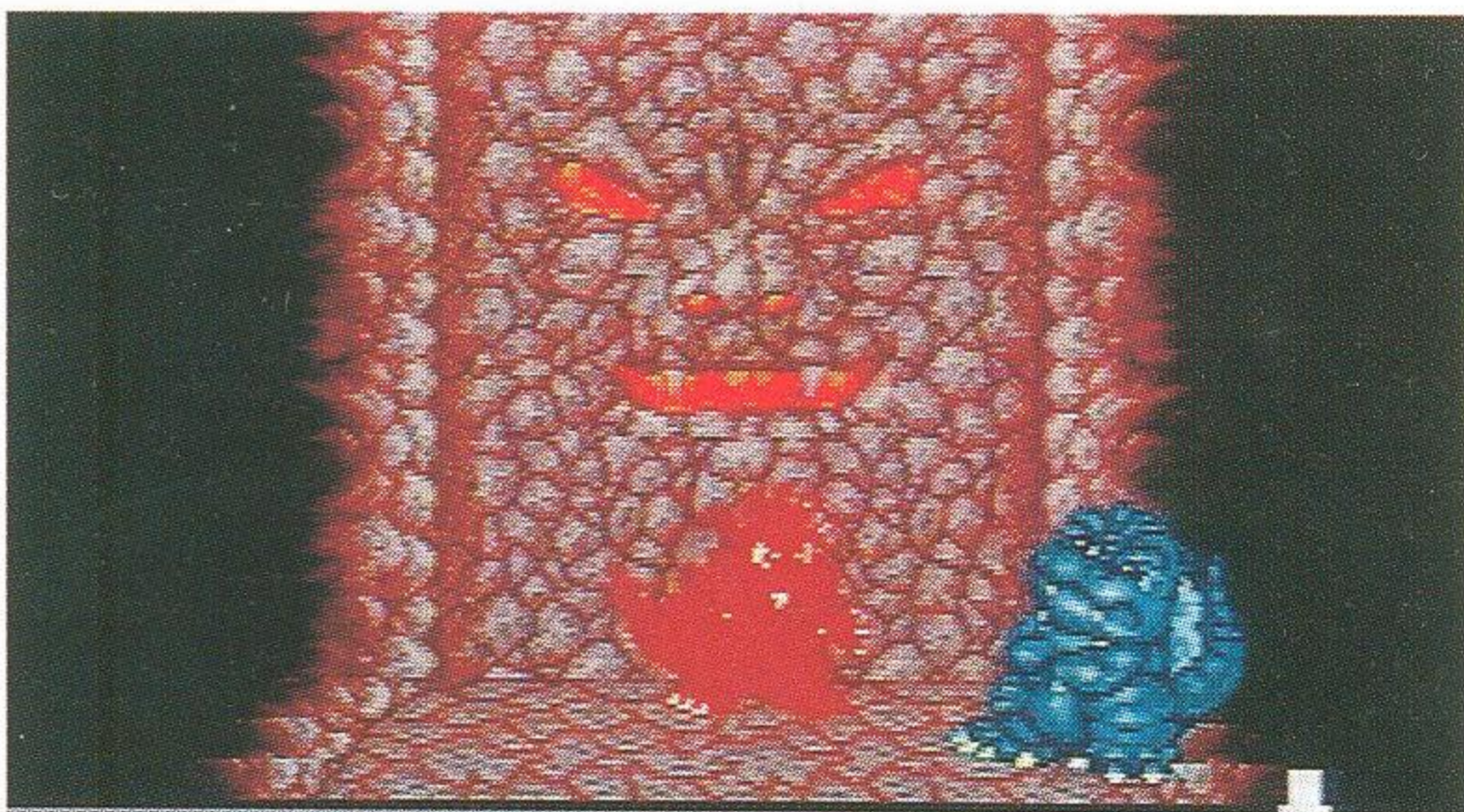


がついているものにさわれるよ。 は、ゲームやクイズに行くよ。

●^{よう がん}溶岩^{かたち}の形はどれ？

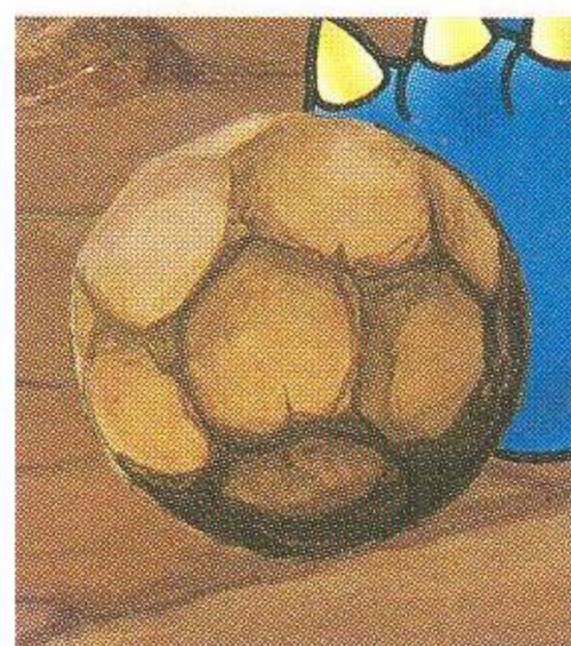


^{いちばんみぎ}一番右の穴にさわると
^{なか}中に入ることができ
^{はい}ます。

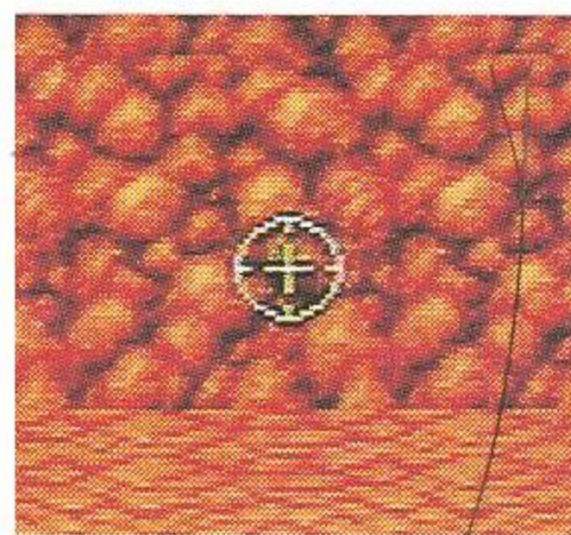
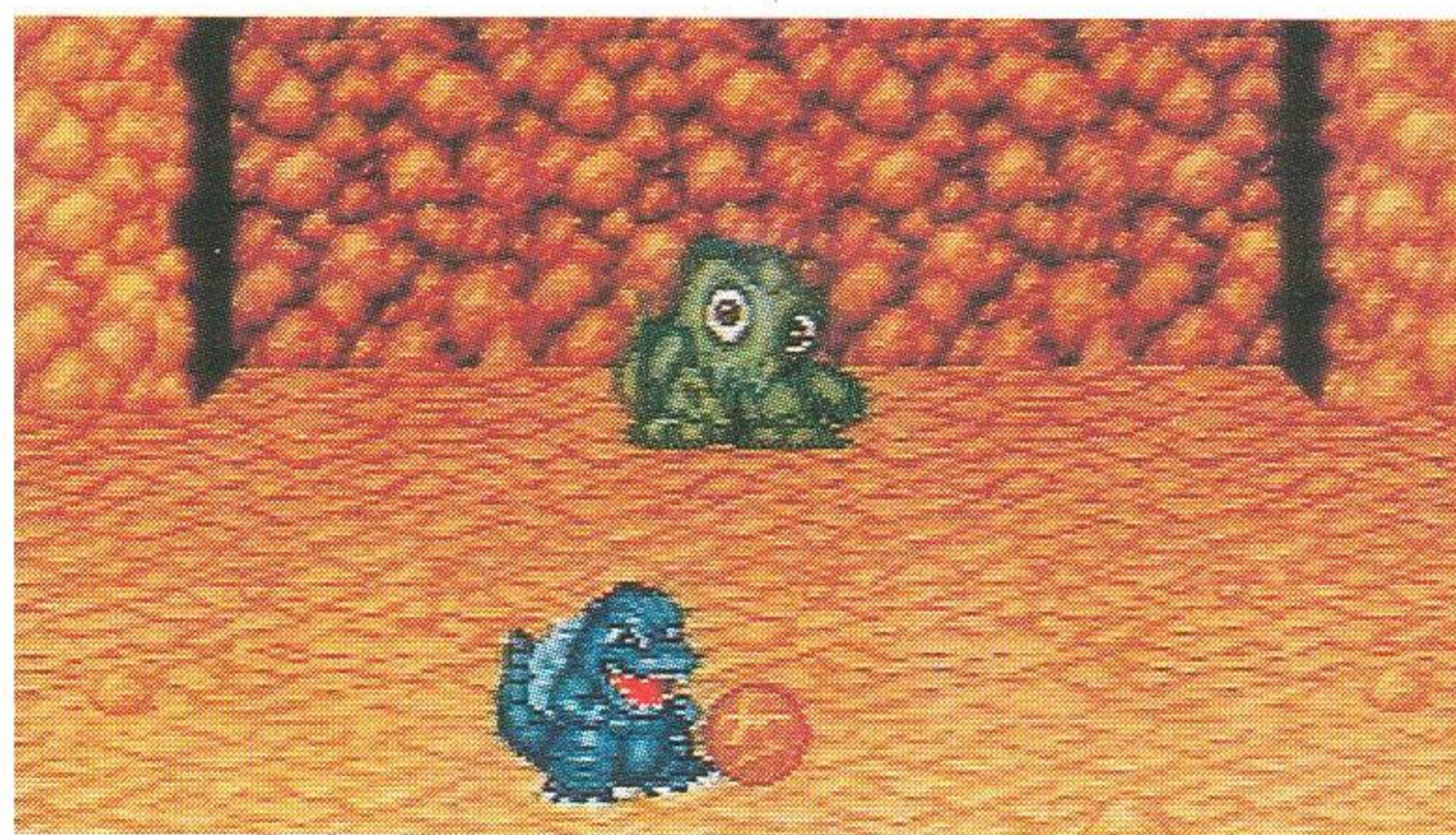


^{あな}「穴の底でヨーガンジー（^{ちてい}地底の^{ぬし}主）
^{かたち}が形を聞いてきます。^{タッチペン}で^{こた}答えを^{えら}選
んでください。」

●ゴジラゴールサッカー



ゴジラのけっている岩^{いわ}
のボールにさわるとサ
ッカーができます。



⊕を、シュートしたいところ
にあわせて^{タッチペン}を押すとシュー
トします。

※モスラが^{せいちゆう}成虫になっているときに、
さらになんとかサッカーをすると...



かざん ふんか
 「火山が噴火したらあそべるよ」

かざんだん
 ●火山弾をうちおとせ！



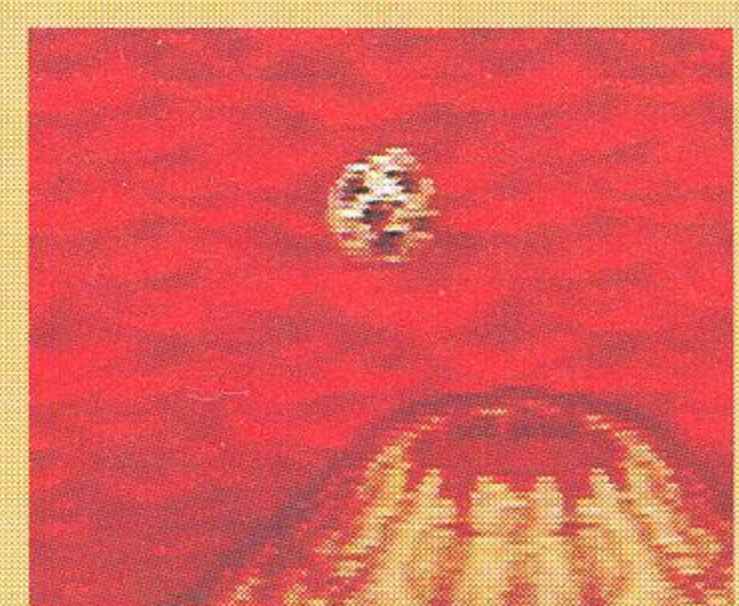
かざん ふんか
 火山の噴火したあとに
 ゴジラにさわると、火
 ざんだん
 山弾からみんなを守る
 まも
 ことができます。



タッチペン お
 を押すと、ゴジラが
 かいてん
 回転してしっぽで火山弾を
 かざんだん
 うちおとします。



かいじゅう かざんだん かい
 怪獣たちが火山弾に3回
 あたってしまうとおしま
 いです。

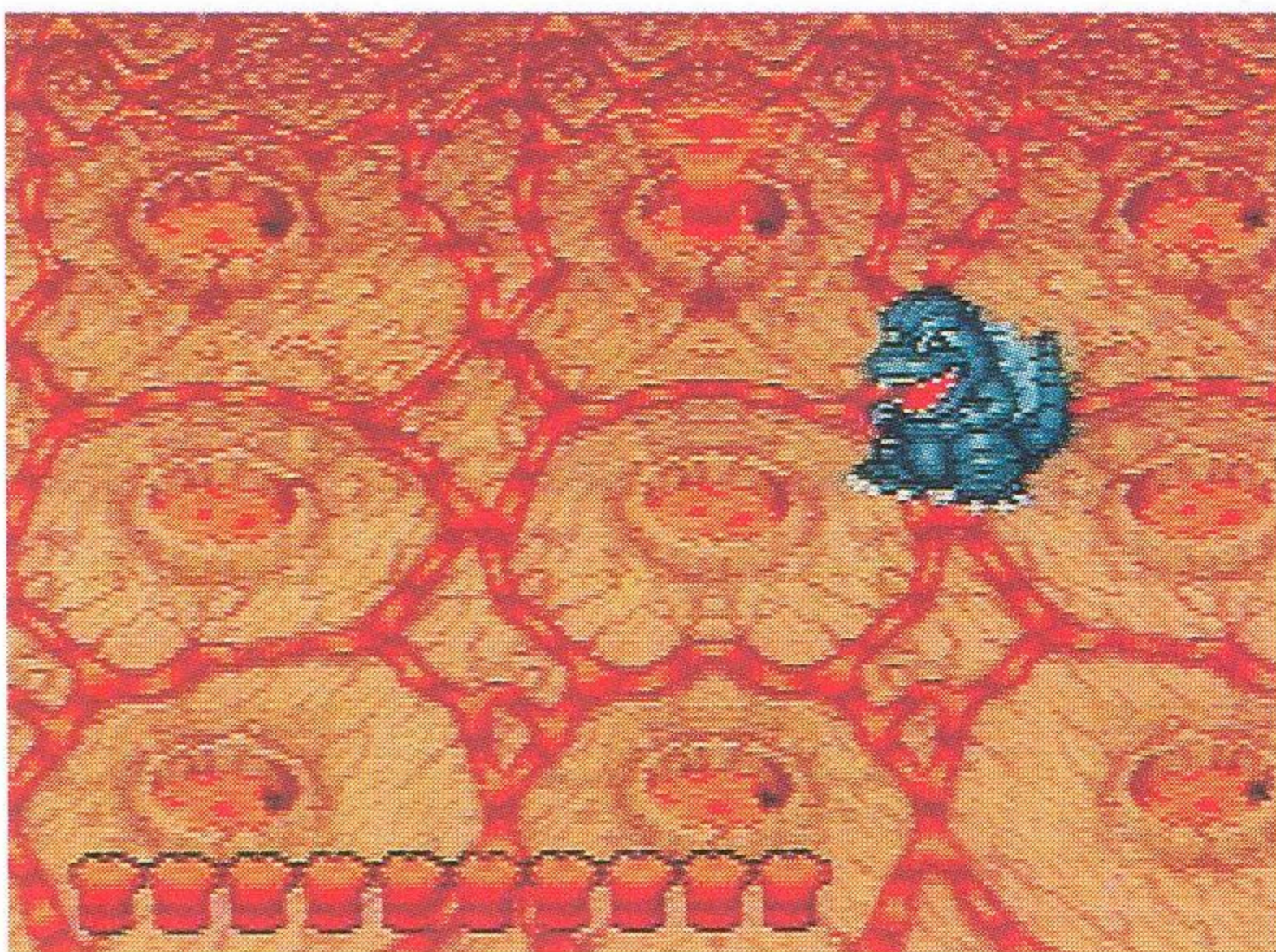


かざんだん なか
 火山弾の中には、あたって
 へいき
 も平気なものもあります。

●火柱つぶしだ!



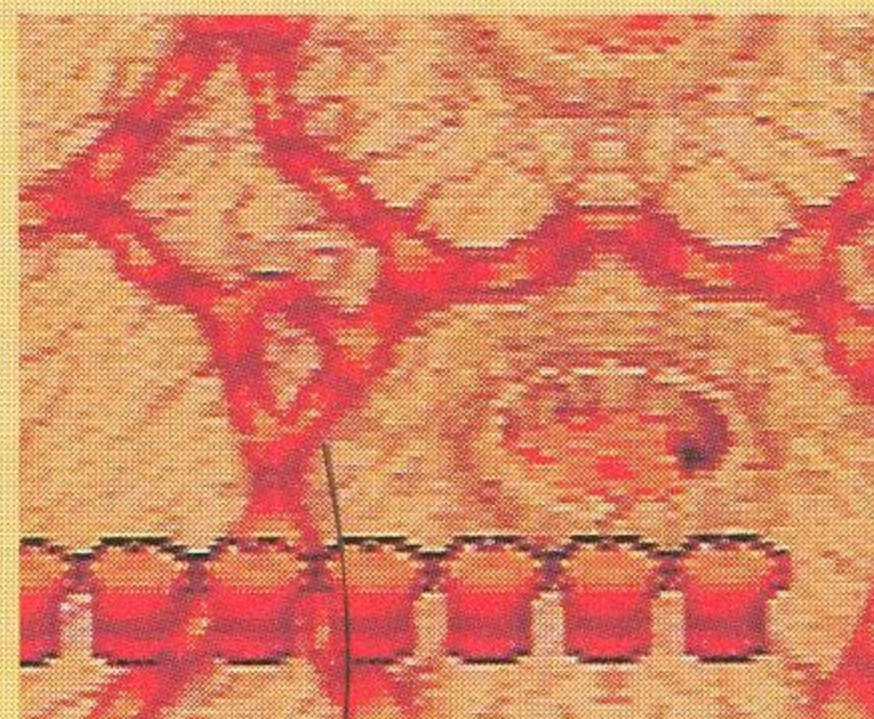
かざん ふんか
火山の噴火したあとに
かざん なか
火山にさわると、中に
はい
入ることができます。



ひばしら
「火柱をつぶして火山の噴火をしず
めるぞ!」



ひばしら
火柱のでているところ
を タッチペン で選んで えら お お 押す
と、ゴジラがその あな 穴
のうえに の 乗ります。



した ひょうじ
下に表示されている
マークが ぜんぶ 全部なくな
ったら、火山の ふんか 噴火
が と 止まります。



ほのお の
炎に乗ってしまうと
いっしゅんうご
一瞬動けなくなつて
しまいます。



「げんきのほらっぱ」

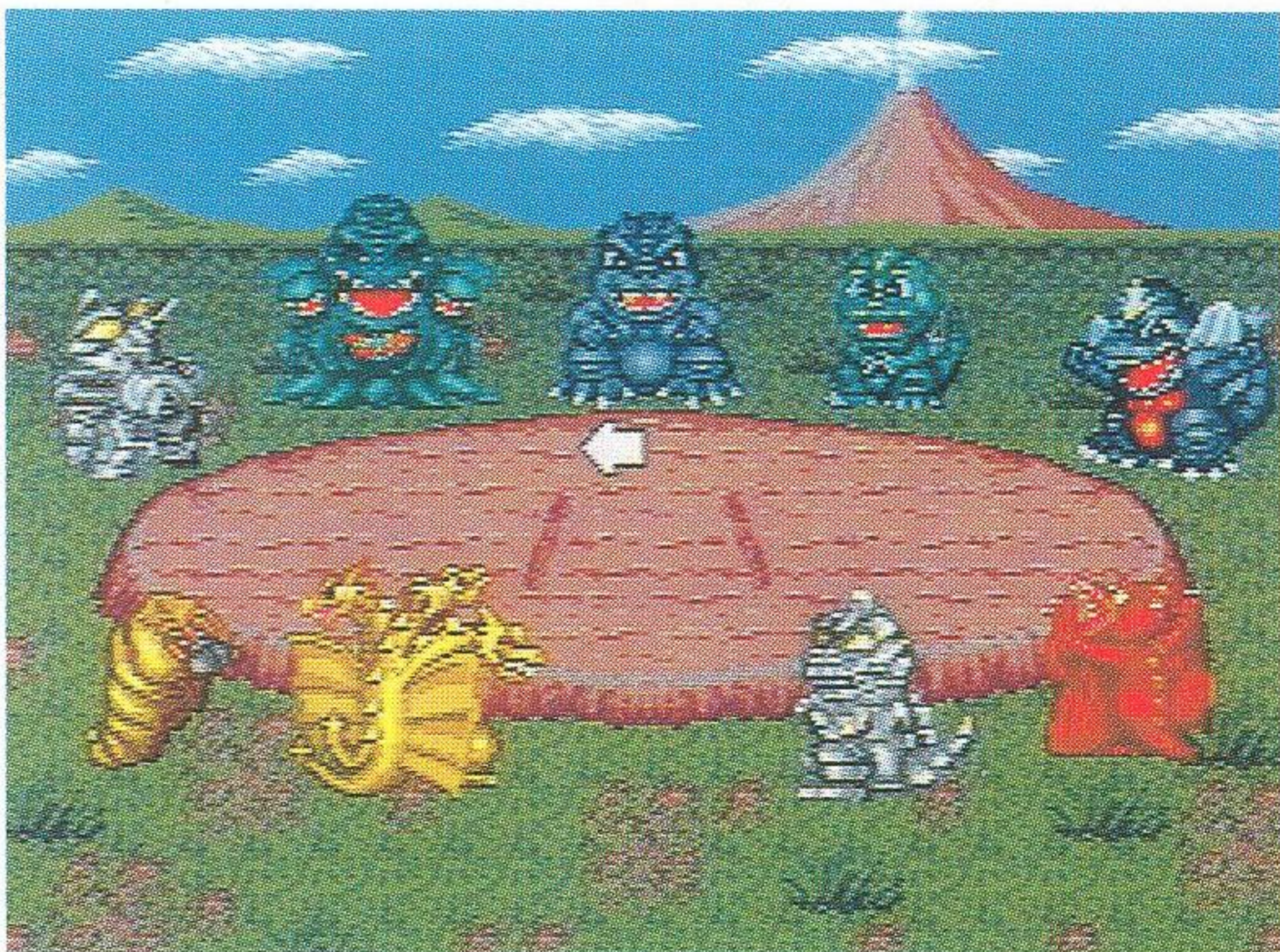
きょう かいじゅう たいかい ひ ゆうしょうこうほ
 今日は怪獣ずもう大会の日です。優勝候補はもちろん
 ゴジラ。みんな負けないようにガンバレ。



がついているものにさわれるよ。




●かいじゅうずもう

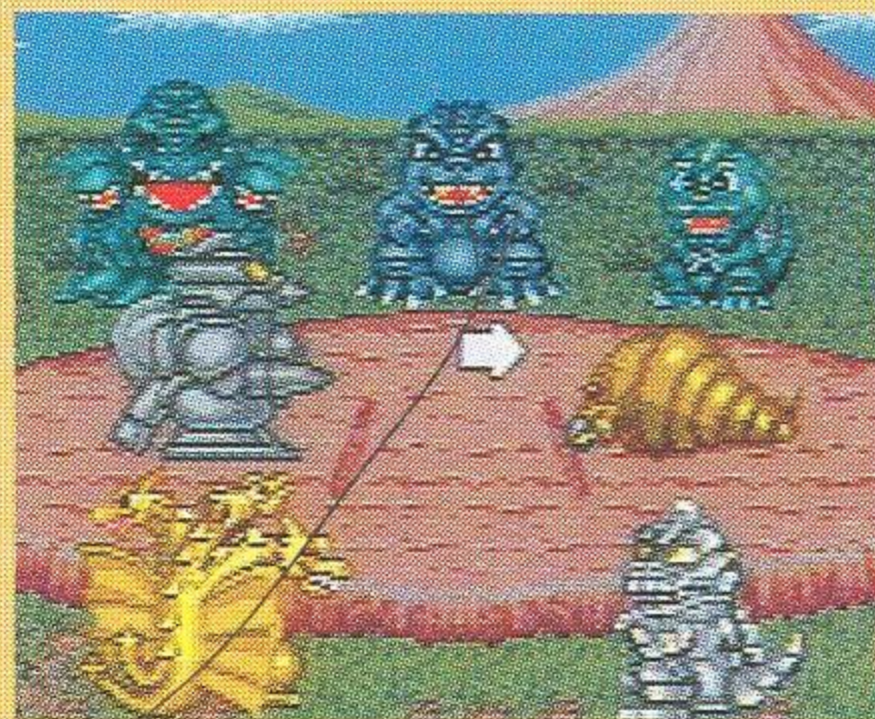



「はらっぱに集まって、みんなですもうをとることになったよ。勝っても負けてもみんな仲良し。好きな怪獣を選んで遊んでね。自分でつくった怪獣も参加できるよ！（25ページ）」

※一人ですもうをしている途中も、●ボタンを押すと二人モードとして参加できます。




ひとりで遊ぶときは、自分が右側で  を使います。二人目左側で ● ボタンで遊びます。



矢印がでているほうの怪獣を  で選びます。「はじめ」の岩をさわるとすもうが始まります。



 (または ● ボタン) をたくさん押し、必殺技がでます。ころんだり、土俵からでてしまうと負けです。



おえかきをしよう!!

いろいろな絵をかいたり、自由に
かいじゅうを作ってみよう!!



●道具の使い方●




キャンバスにさわるとお絵かき画面になります。をタブレットのうえで押しながら動かすと絵が描けます。



ペンにさわるとペンの種類が選べます。はじめはえんぴつになっています。そこでさわるとマジックになり、もう一度さわるとクレヨンになります。さらにさわると繰り返します。



はけにさわると色をぬることができます。ぬりたい場所にはけをあわせて、を押します。押している間だけ、線でかこまれた中を同じ色でぬりつぶします。はなすとぬるのをやめます。



いろ 色の石にさわると書いたりぬる色を変えることができます。「しろ」は
え け つか 絵を消すときにも使います。



「ぬりえ」ボタンを押すと、キャンバスに線だけの絵が現れます。さわると
え か ひょうじ まえ え き びに絵が変わります。ぬりえを表示すると前の絵が消えます。
※ 「かいじゅうずもう」の怪獣をつくっているときは使えません。



「ぜんぶけす」ボタンにさわると、キャンバスの絵をすべて消すことが
え け できます。

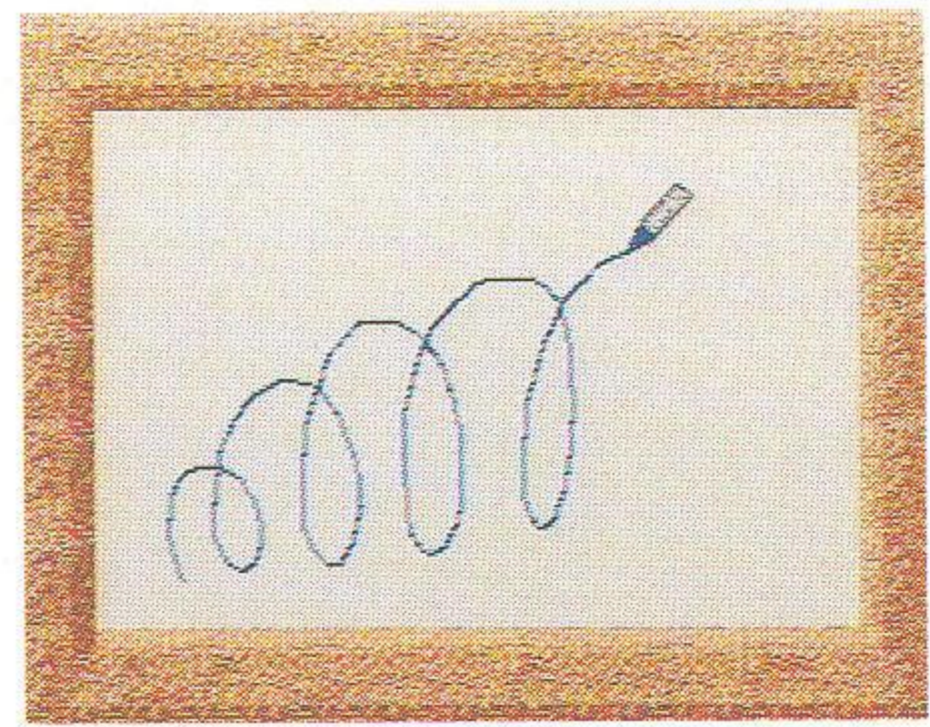


「もどる」ボタンにさわると、一段階前の状態にもどります。

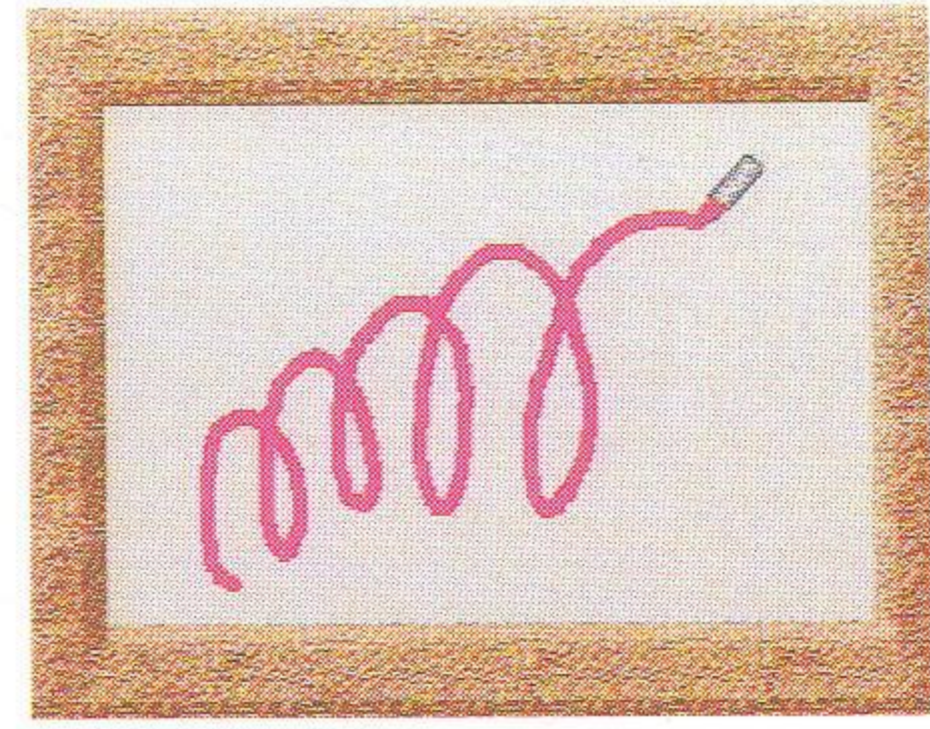


「ぶひん」ボタンは、「かいじゅうずもう」の怪獣をつくっているときに
つか かいじゅう からだ いちぶ 使います。怪獣の体の一部がでできます。
※ 「おえかき」をしているときには使えません。

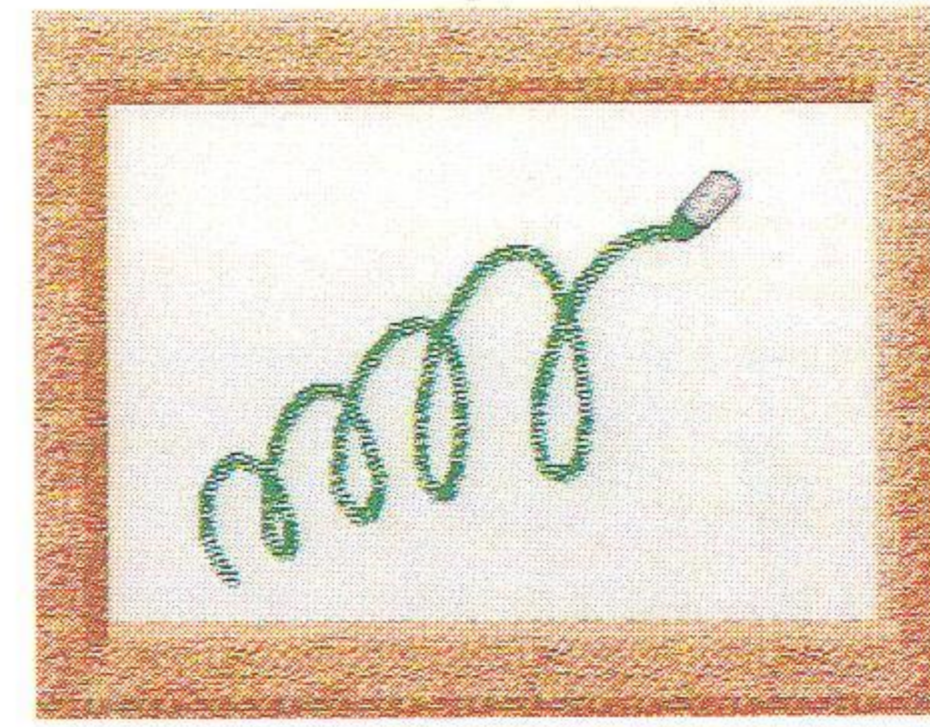
●おえかきの仕方●



「えんぴつ」
細かい線を書くときに使います。



「マジック」
太い線を書くときに使います。



「クレヨン」
ザラザラした線を書くときに使います。

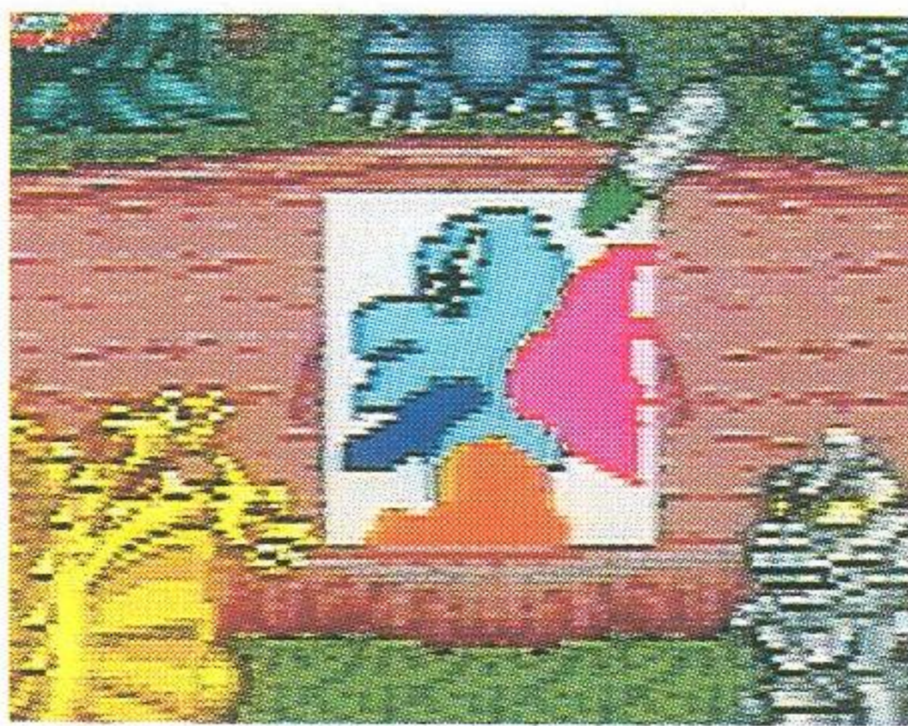


「ぬりえに背景を描いて
みよう。」ピコとテレビ
画面をまっすぐおくと絵
が書きやすくなります。

●かいじゅうの作り方とあそび方●



「つくる」の岩にさわると自分だけの怪獣をつかって、かいじゅうずもうに参加させることができます。



キャンバスに「おえかき」と同じになにか書いてください。
※「ぬりえ」ボタン以外は同じに使えます。

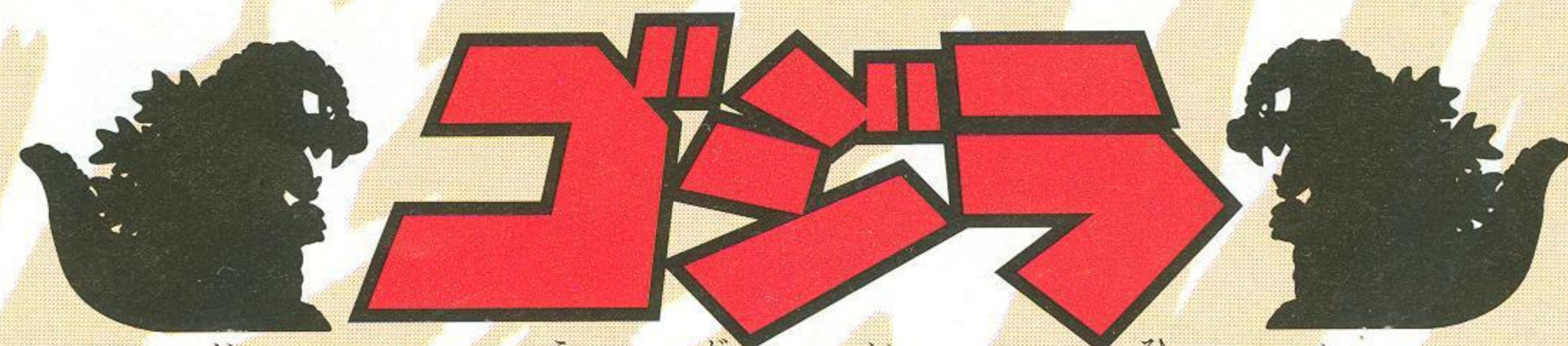
※両方とも自分でつくった怪獣ですもうすることはできません。ページをめくったり、パワースイッチをOFFにすると自分でつくった怪獣は消えます。



「ぶひん」ボタンにさわると、怪獣の体の一部ができます。タッチペンを押しはることができます。

怪獣をつくるのが終了なら、とりくむ相手の怪獣を選んでください。どちらも土俵に上がります。一度終わっても「つくる」の岩にさわると、またでできます。





怪獣大百科



ゴジラ
しんちょう メートル たいじゅう まんトン
 身長100m / 体重6万 t
かえんほうしゃ ひっさつわざ
 火炎放射が必殺技



リトルゴジラ
しんちょう メートル たいじゅう ぜんトン
 身長30m / 体重8千 t
たまご う
 ゴジラザウルスの卵から生まれた



キングギドラ
しんちょう メートル たいじゅう まんトン
 身長140m / 体重7万 t
しんぎ いんりよくこうせん
 新技は引力光線



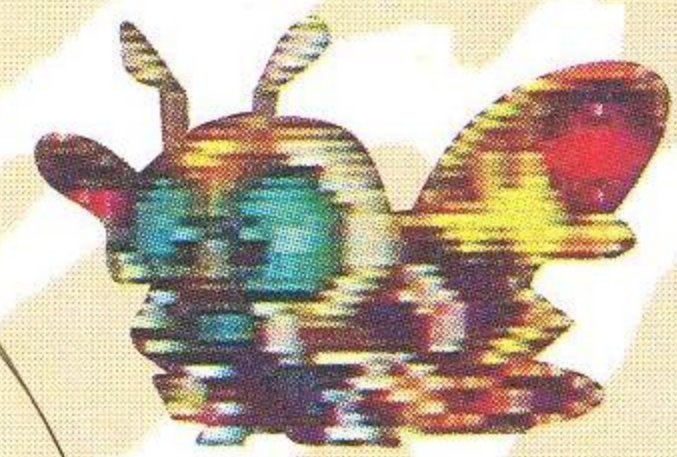
スペースゴジラ
しんちょう メートル たいじゅう まんトン
 身長120m / 体重8万 t
うちゅう き
 宇宙からやって来た



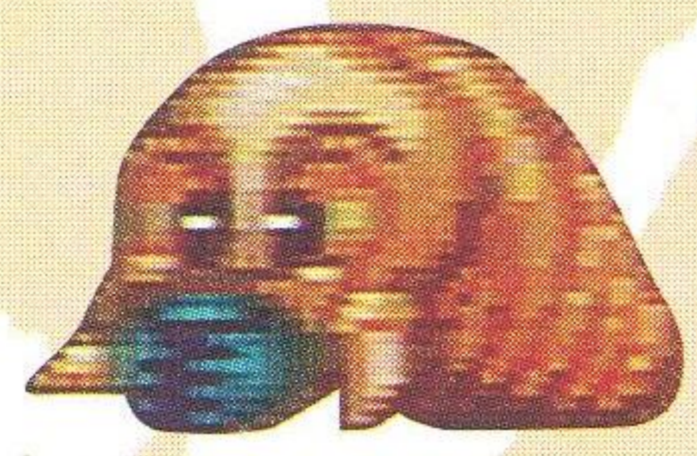
アングラス
しんちょう メートル たいじゅうまんトン
身長60m/体重3万t



コスモス
しんちょう センメートル
身長18cm



モスラ成虫
せいちゅう
たいちょう メートル たいじゅうまんトン
身長65m/体重2万t



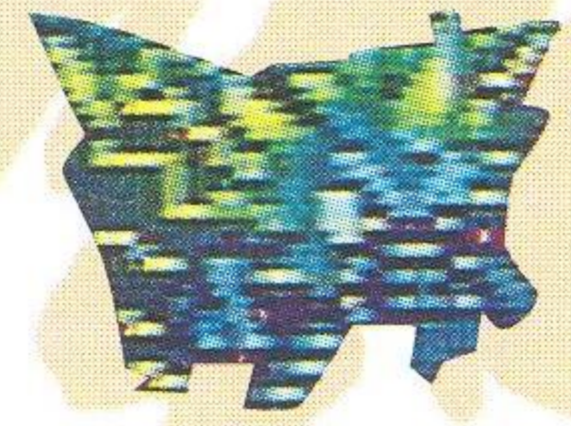
モスラ幼虫
ようちゅう
たいちょう メートル たいじゅうまんトン
身長120m/体重1万5千t



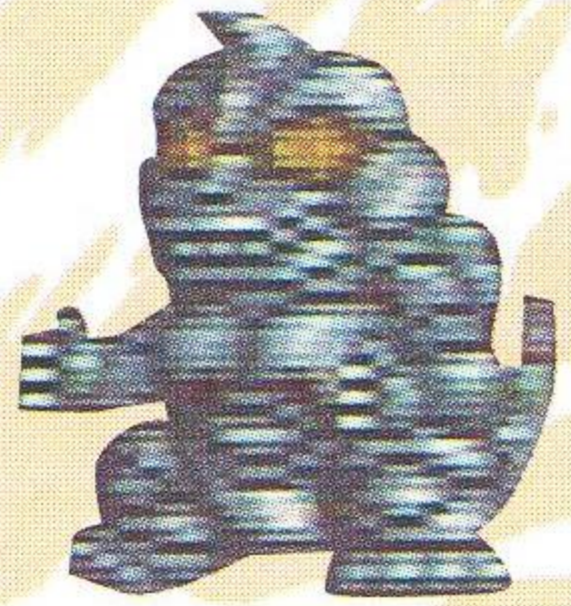
ビオランテ
しんちょう メートル たいじゅう まんトン
身長120m/体重20万t



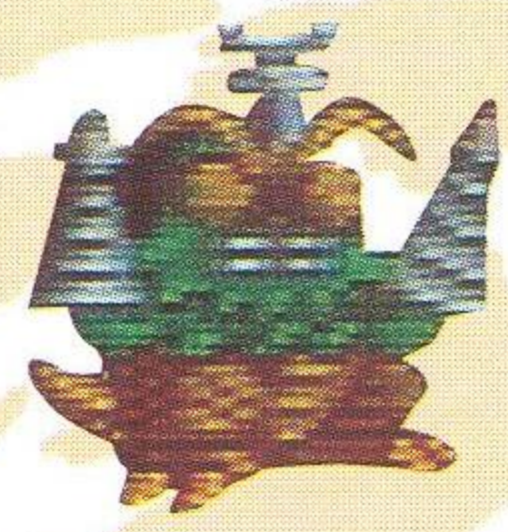
ラドン
しんちょう メートル たいじゅうまん セントン
身長70m/体重1万6千t



バトラ
たいちょう メートル たいじゅうまんトン
身長73m/体重3万t



メカゴジラ
しんちょう メートル たいじゅう まんトン
身長120m/体重15万t



メガロ
しんちょう メートル たいじゅうまんトン
身長55m/体重4万t



ガイガン
しんちょう メートル たいじゅうまん セントン
身長65m/体重2万5千t



ヘドラ
しんちょう メートル たいじゅうまん セントン
身長60m/体重4万8千t



モゲラ

しんちょう メートル たいじゅう まんトン
身長120m/体重16万t



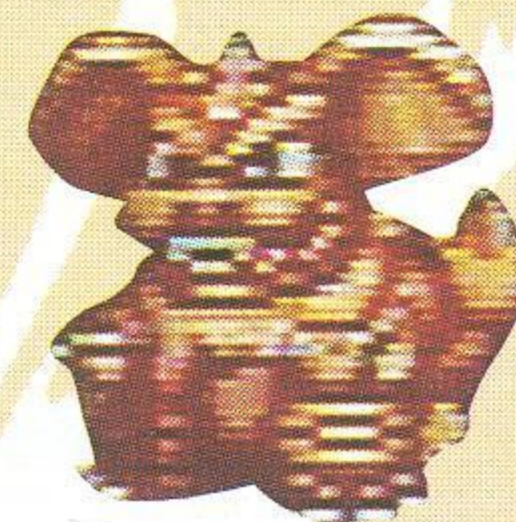
ドゴラ

しんちょう ふてい たいじゅう ふてい
身長 不定/体重 不定



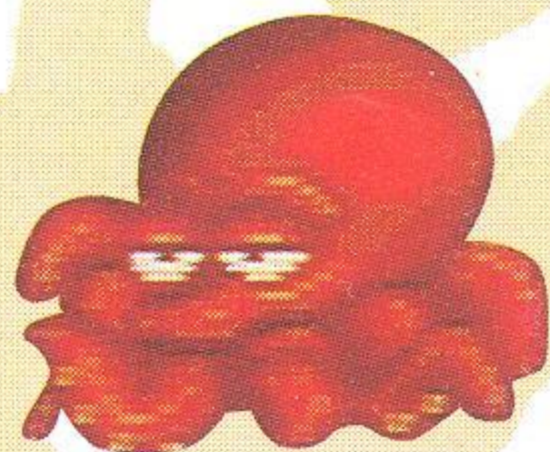
エビラ

たいちょう メートル たいじゅうまん せんトン
体長50m/体重2万3千t



キングシーサー

たいちょう メートル たいじゅうまんトン
体長50m/体重3万t



おお 大ダコ

しんちょう メートル たいじゅうまんトン
身長25m/体重2万t



カマキラス

しんちょう メートル たいじゅうせん びやくトン
身長50m/体重2千8百t



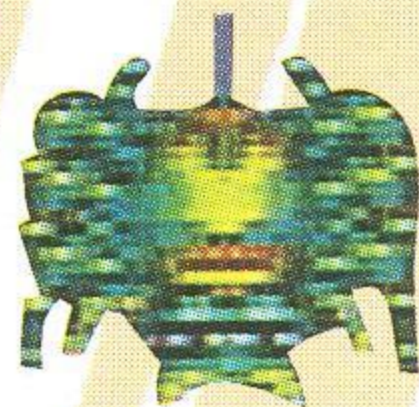
バラン

しんちょう メートル たいじゅうまん せんトン
身長50m/体重1万5千t



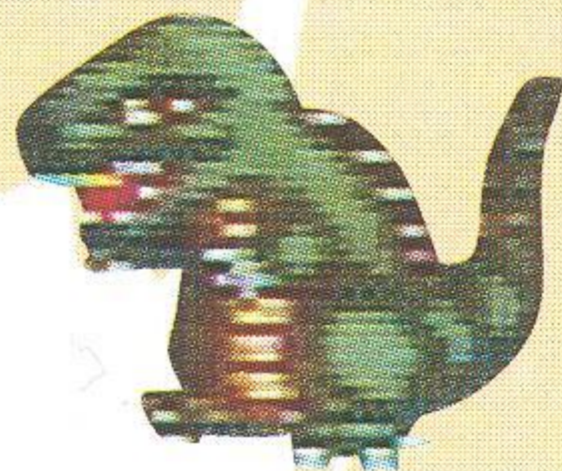
バラゴン

たいちょう メートル たいじゅう トン
体長25m/体重250t



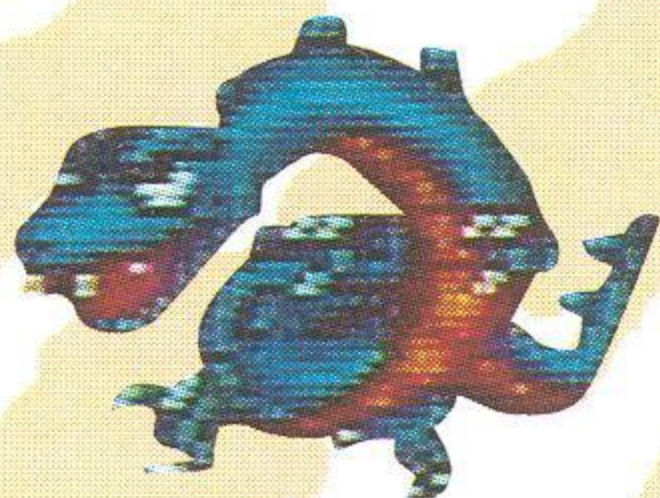
クモンガ

しんちょう メートル たいじゅうせんトン
身長45m/体重8千t



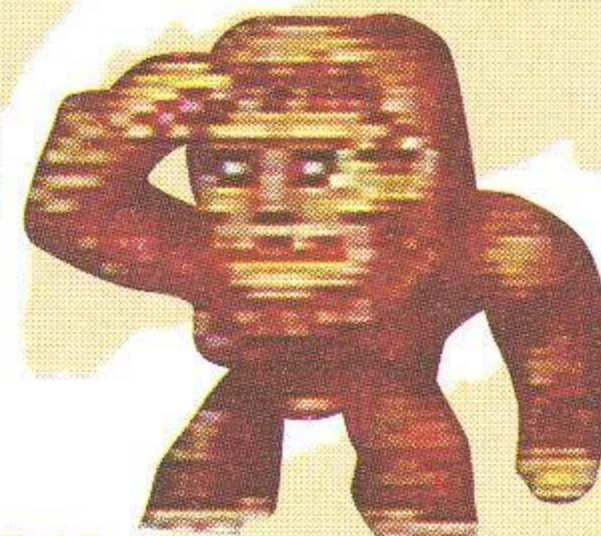
ゴロザウルス

しんちょう メートル たいじゅうせんトン
身長35m/体重8千t



マンダ

しんちょう メートル たいじゅうまんトン
身長150m/体重3万t



サンダ

しんちょう メートル たいじゅうまん せんトン
身長30m/体重1万5千t



ガイラ

しんちょう メートル たいじゅうまんトン
身長25m/体重1万t

かいじゅうずもう番付表



西 <small>にし</small>				怪獣島大相撲番付表	東 <small>ひがし</small>			
横綱 <small>よこづな</small>	大関 <small>おおぜき</small>	大関 <small>おおぜき</small>	小結 <small>こむすび</small>	横綱 <small>よこづな</small>	大関 <small>おおぜき</small>	大関 <small>おおぜき</small>	小結 <small>こむすび</small>	小結 <small>こむすび</small>
ゴジラ	モゲラ	ラドン	りトルゴジラ	スペースゴジラ	キングゴドラ	メカゴジラ	ビオランテ	りトルゴジラ
前頭 <small>まえがしら</small> 一	同 <small>どう</small> 二	同 <small>どう</small> 三	同 <small>どう</small> 四	同 <small>どう</small> 五	同 <small>どう</small> 六	同 <small>どう</small> 七	同 <small>どう</small> 八	同 <small>どう</small> 九
アノギラス	モスラ(成虫) <small>せいちゅう</small>	ゴロザウルス	エビラ	バラゴン	ガイラ	マンダ	大ダコ <small>おお</small>	カマキラス
前頭 <small>まえがしら</small> 一	同 <small>どう</small> 二	同 <small>どう</small> 三	同 <small>どう</small> 四	同 <small>どう</small> 五	同 <small>どう</small> 六	同 <small>どう</small> 七	同 <small>どう</small> 八	同 <small>どう</small> 九
バトラ	ガイガン	メガロ	キングジーサー	ヘドラ	サンダ	バラン	クモンガ	ドゴラ

※すもうの取り組みは、上位の9匹で行ないます。

しよ う じょう ち ゚ う い
使用上のご注意

でんげん オ フ かくにん
電源OFFをまず確認!

絵本ソフトを抜き差しするときは、必ず本体の電源スイッチをOFFにしておいてください。



たんしぶ ふ
端子部には触れないで!

絵本ソフトの端子部に触れたり、水で濡らしたりすると、故障の原因になります。



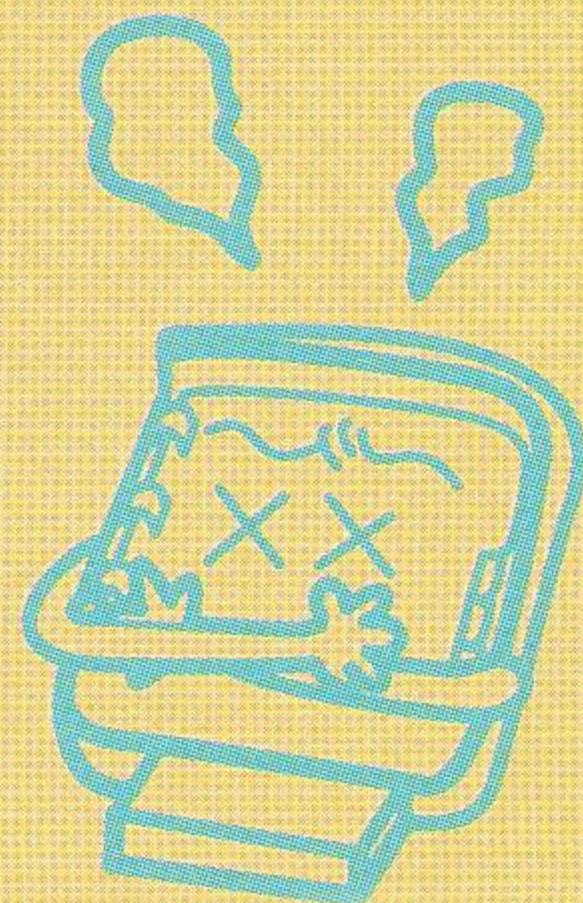
えほん せいみつきかい
絵本ソフトは精密機械!

落とすなどの強いショックを与えないでください。また、分解は絶対にしないでください。



ほかんばしょ ちゅうい
保管場所に注意して!

絵本ソフトを保管するときは、極端に暑いところや寒いところ、湿気の多いところを避けてください。



●薬品やくひんを使つかって拭ふかないで！

絵本えほんソフトの汚よごれを拭ふく
ときに、シンナーやベン
ジンなどの薬品やくひんを使つかわな
いでください。



●絵本えほんをはがさないで！

絵本えほんの最後さいごのページを、
台だい（カートリッジ）から
はがさないようにして
ください。



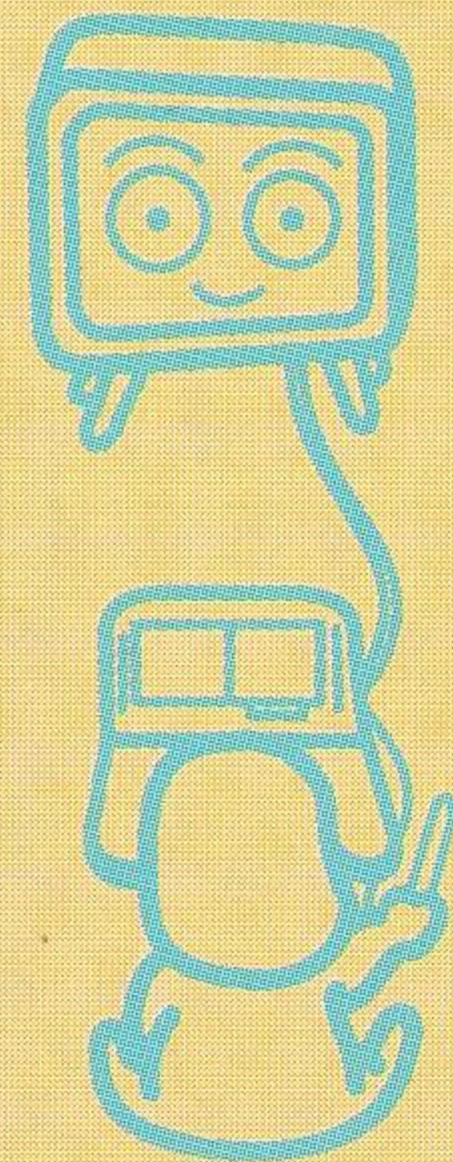
●絵本えほんの扱あつかいはていねいに！

絵本えほんのページを折おったり、
濡ぬらしたりしないでくだ
さい。また、おこさまが絵
本ほんに落書らくがきなどしないよ
う注意ちゅういしてください。



●ピコたのを楽しむときは

ピコたのを楽しむときは、部
屋やを明あかるくし、なるべく
テレビ画面がめんから離はなれてく
ださい。また、健康けんこうのため、
1時間じかんごとに10~20
分ぶんの休息きゅうそくをとり、疲つかれて
いるときや睡眠すいみん不足ぶそくのと
きを避さけてご使用しようくださ
い。



健康上のご注意

ごくまれに強い光の刺激や点滅、テレビ画面などを見ていて、一時的に筋肉のけいれん・意識の喪失等の症状を起こす人がいます。

こうした経験のある方は、ピコで遊ぶ前に必ず医師と相談してください。また画面を見ていてこのような症状が起きたときは、すぐに医師の診断を受けてください。

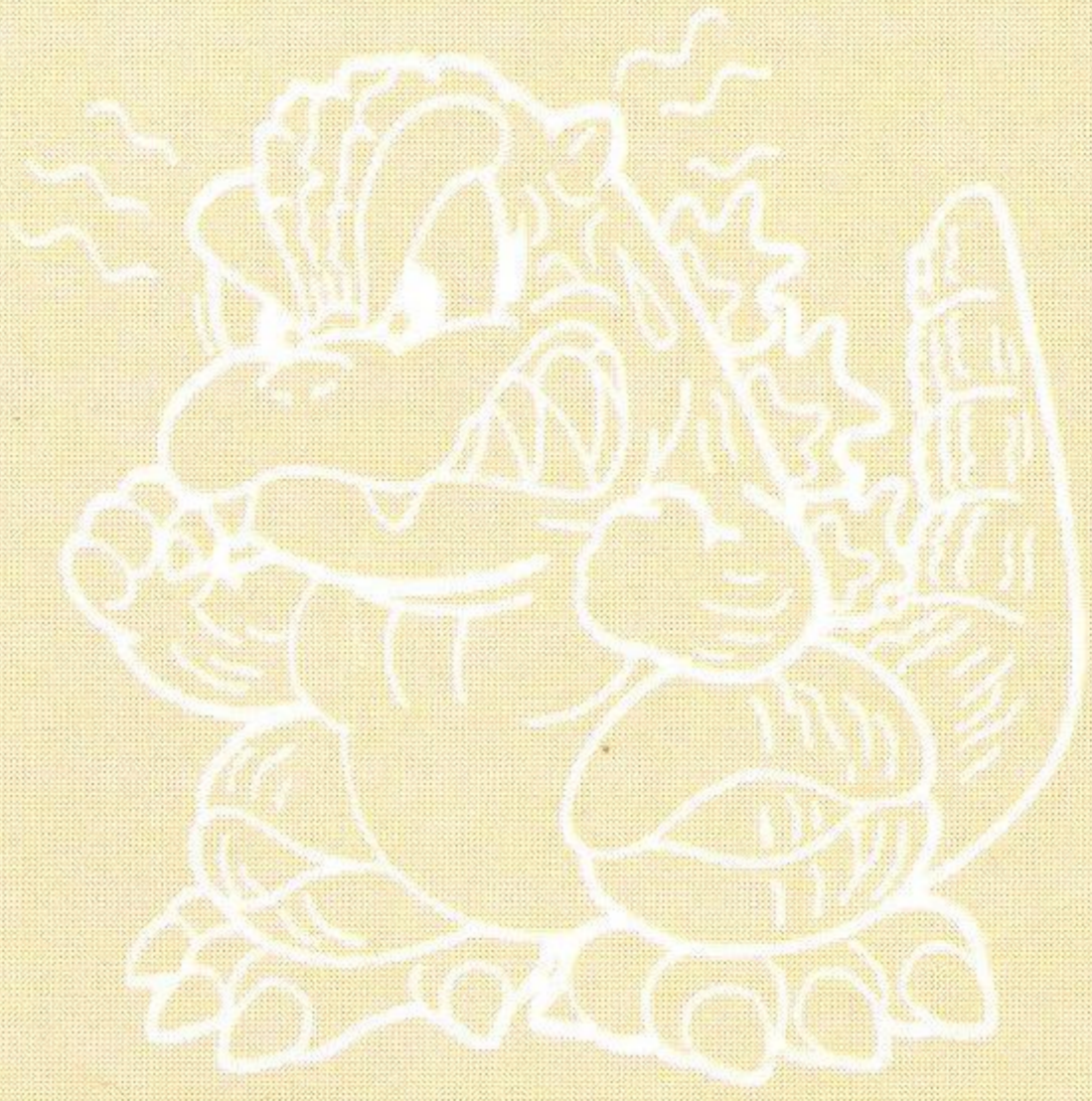
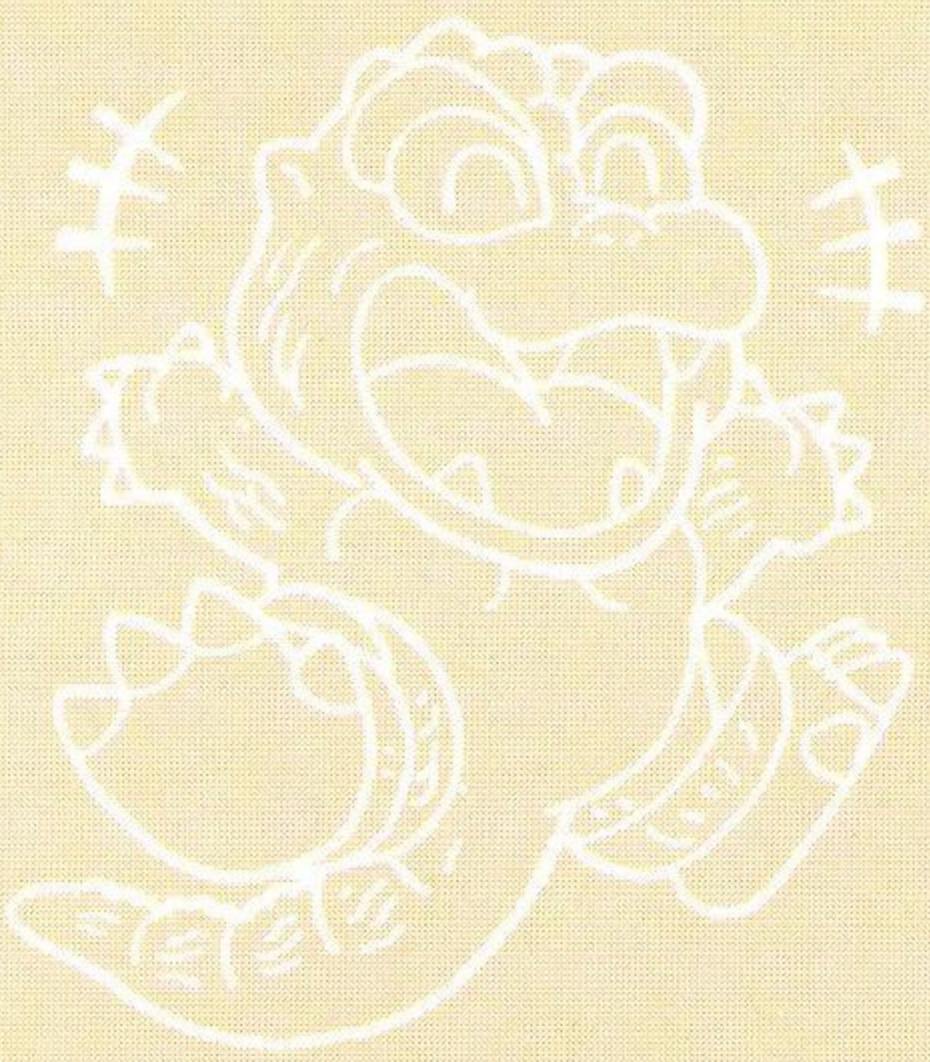
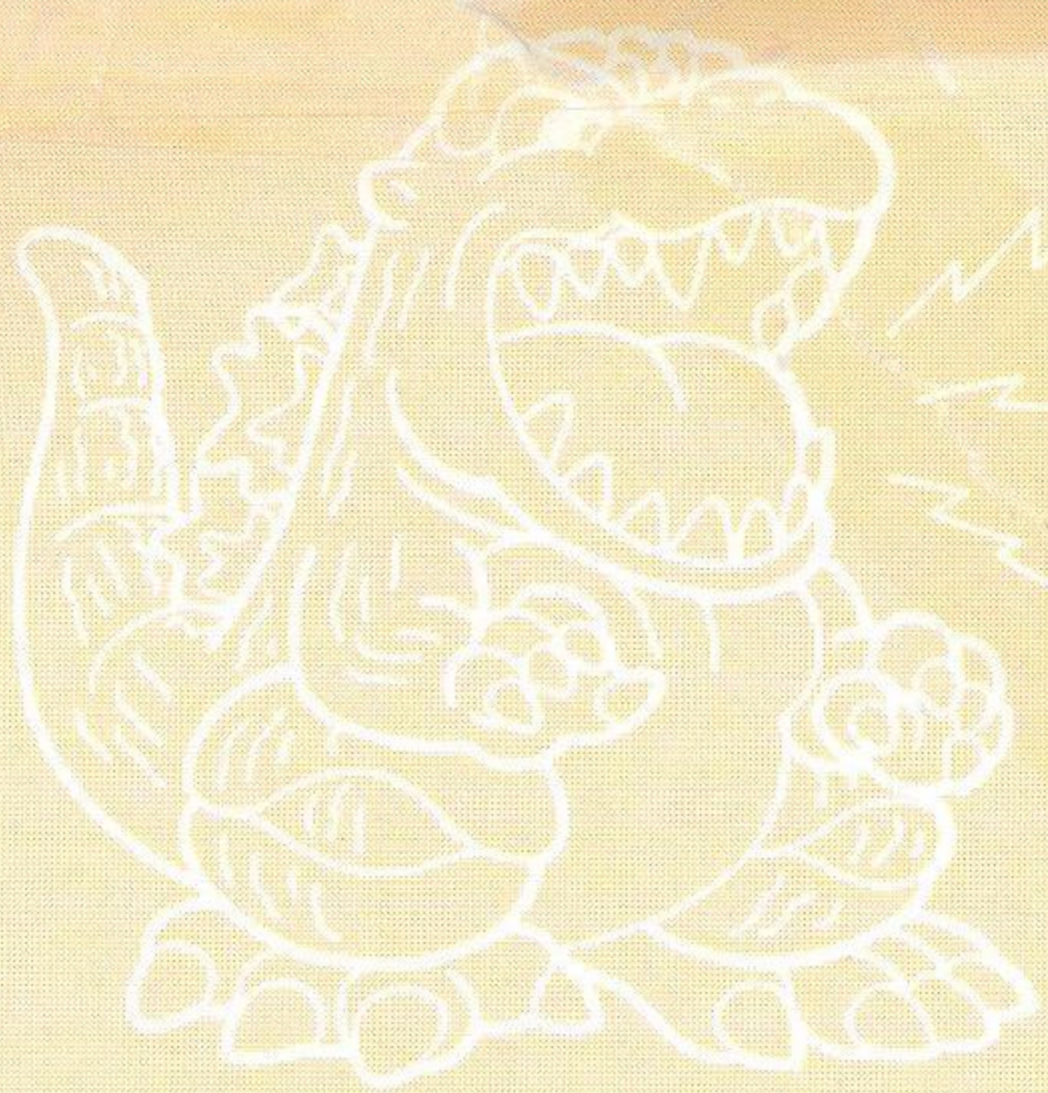
●ピコをプロジェクトテレビ（スクリーン投影方式のテレビ）に接続すると、残像光量による画面焼けが生じる可能性があるため、接続しないでください。

株式会社 **セガ・エンタープライゼス**

〒144 東京都大田区羽田1-2-12 お客様相談センター

フリーダイヤル ☎0120-012235 受付時間 月～金 10:00～17:00（除く祝日）

LA GODZILLA GODZILLA



GODZILLA GODZILLA GODZILLA

HPC-6027
672-2601

株式会社
ピカ・イク・コヤヒス



この取扱説明書は
エコマーク認定の
再生紙を使用して
います。



Patents: Canada No. 1,082,351; France No. 1,607,029; U.K. No. 1,535,999;
Japan No. 1,632,396; Germany No. 2,609,826