



**INSTRUCTION
MANUAL**

SHINOBI III
Return of the Ninja Master™

SEGA

AVERTISSEMENT SUR L'ÉPILEPSIE

VEUILLEZ LIRE LES RECOMMANDATIONS SUIVANTES AVANT TOUTE UTILISATION D'UN JEU VIDÉO SEGA PAR VOUS-MÊME OU VOTRE ENFANT.

Un très faible pourcentage de personnes sont plus particulièrement sensibles au phénomène épileptique (crise et/ou perte de conscience) lorsqu'ils sont exposés à certains effets stroboscopiques notamment ceux pouvant apparaître sur les écrans de télévision lors de l'utilisation de jeux vidéo. Ces phénomènes peuvent apparaître alors même que le sujet n'a pas d'antécédent médical ou n'a jamais été confronté à une crise d'épilepsie. Veuillez prendre les précautions suivantes afin de minimiser un quelconque risque:

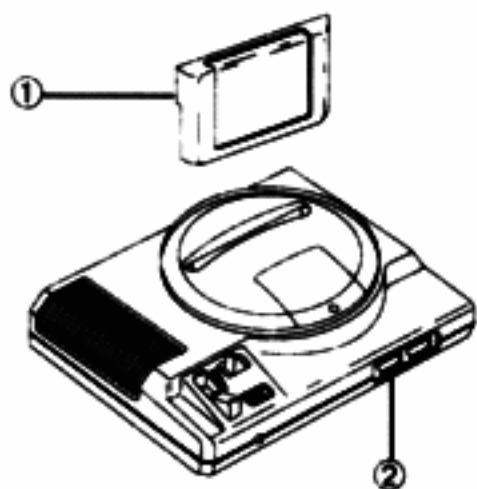
Mise en route

1. Installez votre Sega Mega Drive/ Genesis System de la manière décrite dans ce mode d'emploi. Branchez le bloc de commande 1.
2. Assurez-vous que l'interrupteur d'alimentation est sur OFF. Ensuite, introduisez la cartouche Sega dans la console.
3. Mettez l'interrupteur d'alimentation sur ON. Peu après, l'écran de titre apparaît.
4. Si l'écran de titre n'apparaît pas, mettez l'interrupteur sur OFF. Vérifiez que le système est installé correctement et que la cartouche est bien insérée. Remettez l'interrupteur sur ON.

Important: Assurez-vous toujours que l'interrupteur d'alimentation est sur OFF avant d'insérer ou de retirer la cartouche.

Remarque: Ce jeu est pour un joueurs uniquement.

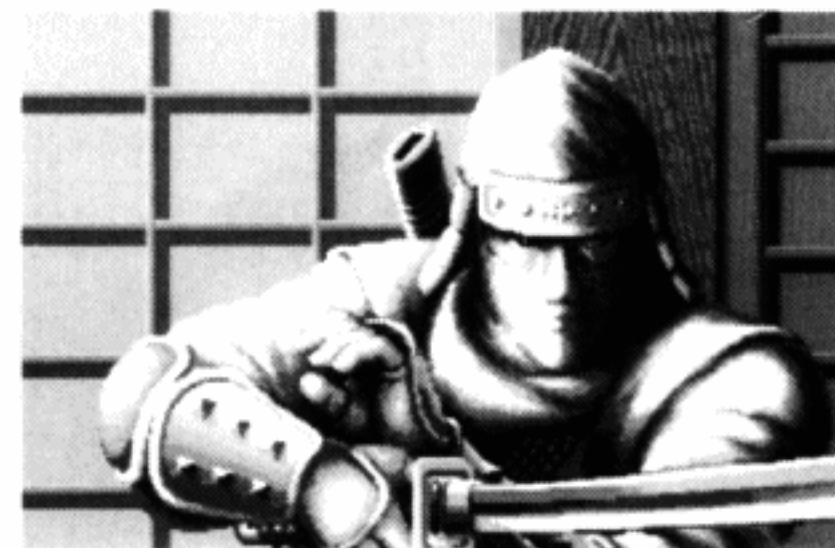
- ① Cartouche Sega
- ② Bloc de commande 1



Guerrier des ombres!

Joe Musashi (nom de code Shinobi) de l'école Oboro de Ninjutsu a longtemps combattu les forces du mal. Des années auparavant, l'ennemi de l'école Oboro, l'organisation Neo Zeed, a été vaincu par Shinobi. Ses chefs tués ou jetés en prison, et ses activités criminelles stoppées net.

Joe Musashi décide de revenir au Japon et de récupérer après la bataille dans Neo City. Mais pendant qu'il s'entraîne dans les montagnes du Japon, travaillant à améliorer ses techniques ninja déjà formidables, les chefs de Neo Zeed reconstruisent secrètement leur organisation. Shinobi sent la puissance maléfique se développer et décide de revenir pour combattre ce nouveau danger.



Les sous-fifres de Neo Zeed ont reçu l'ordre d'arrêter Shinobi à tout prix. La récompense qu'on leur a promise — richesse et pouvoir. La punition en cas d'échec — une torture atroce et lente et une mort sous les crocs et les mâchoires des démons de la guerre de Neo Zeed. Les enjeux sont vitaux, et en tant que Joe Musashi — Shinobi — vous savez que si vous ne réussissez pas, le monde tombera dans les griffes de Neo Zeed. Vous ne devez pas échouer!

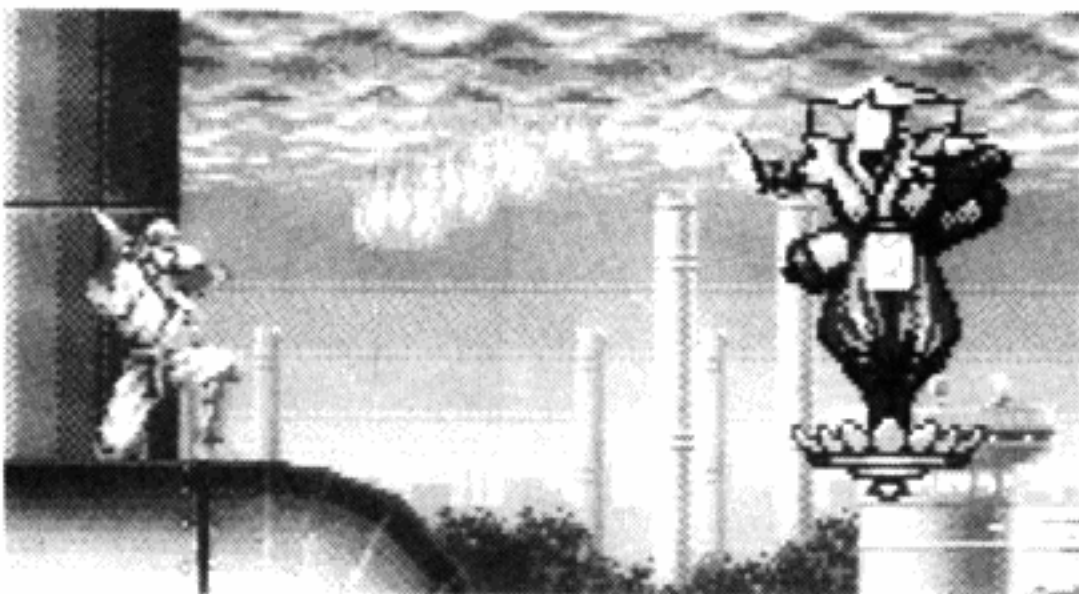
Prenez les commandes!

- ① **Bouton directionnelle (bouton-D)**
 - Sélectionne diverses options du jeu
 - Déplace Shinobi à l'écran
- ② **Bouton Start**
 - Sélectionne certaines options du jeu
 - Commence la partie
 - Met le jeu en pause/commence le jeu lorsqu'il est en pause
- ③ **Bouton A**
 - Coupe les options de musique, d'effets sonores et de voix à l'écran d'Options
 - Utilise un sort Ninjutsu
- ④ **Bouton B**
 - Commence les options de musique, d'effets sonores et de voix à l'écran d'Options
 - Lance des shurikens lorsque l'ennemi est à distance/utilise le katana lorsque l'ennemi est au contact
- ⑤ **Bouton C**
 - Arrête les options de musique, d'effets sonores et de voix à l'écran d'Options
 - Fait sauter Shinobi

Démarrage

Dès que vous allumez votre console Mega Drive, le logo SEGA apparaît, suivi de l'écran de titre (Title) Shinobi III: Le retour du maître ninja. Appuyer deux fois sur **Start** pour faire apparaître le menu principal. Choisissez Start (commencer) pour commencer la partie tout de suite ou choisissez Options pour faire apparaître l'écran d'Options.

Choisissez les options à l'écran d'Options en appuyant sur le **bouton-D vers le haut ou vers le bas sur l'option que vous voulez changer, et appuyez vers la gauche ou vers la droite** jusqu'à ce que l'option désirée apparaisse sur l'écran. Lorsque vous avez terminé de faire vos sélections, sélectionnez **Exit** (sortie) et appuyez sur **Start** pour revenir au menu principal.





Signaux d'écran

- ① Vies restantes
- ② Barre de vie
- ③ Shuriken
- ④ Type de Ninjutsu
- ⑤ Ninjutsus restants
- ⑥ Score actuel

Neo Zeed doit tomber!

Neo Zeed a déjà reconstruit son organisation presque à son niveau précédent. Ils ont des guerriers partout, et ils savent que ce n'est qu'une question de temps avant que Joe Musashi revienne pour les combattre, ils ont donc posé des pièges mortels et ont un grand nombre de ninjas mercenaires et de troupes qui attendent pour l'arrêter.

Dans sa quête pour trouver les chefs de Neo Zeed et les abattre, Shinobi aura besoin de toutes ses ressources et de tout le talent dont il sait faire preuve. Cette fois, Shinobi dispose d'un cheval pour l'emmener à travers les montagnes du Japon, et d'un jet ski pour traverser la baie de Tokyo. Prenez note des commandes de bouton pour ces véhicules spéciaux:

Niveau (Level): Choisissez entre **facile (Easy)**, **Normal**, **difficile (Hard)** et **Expert**.

Shurikens: Vous pouvez commencer la partie avec de 0 à 70 shurikens.

Type de commande (Control Type): Vous pouvez choisir un des quatre réglages.

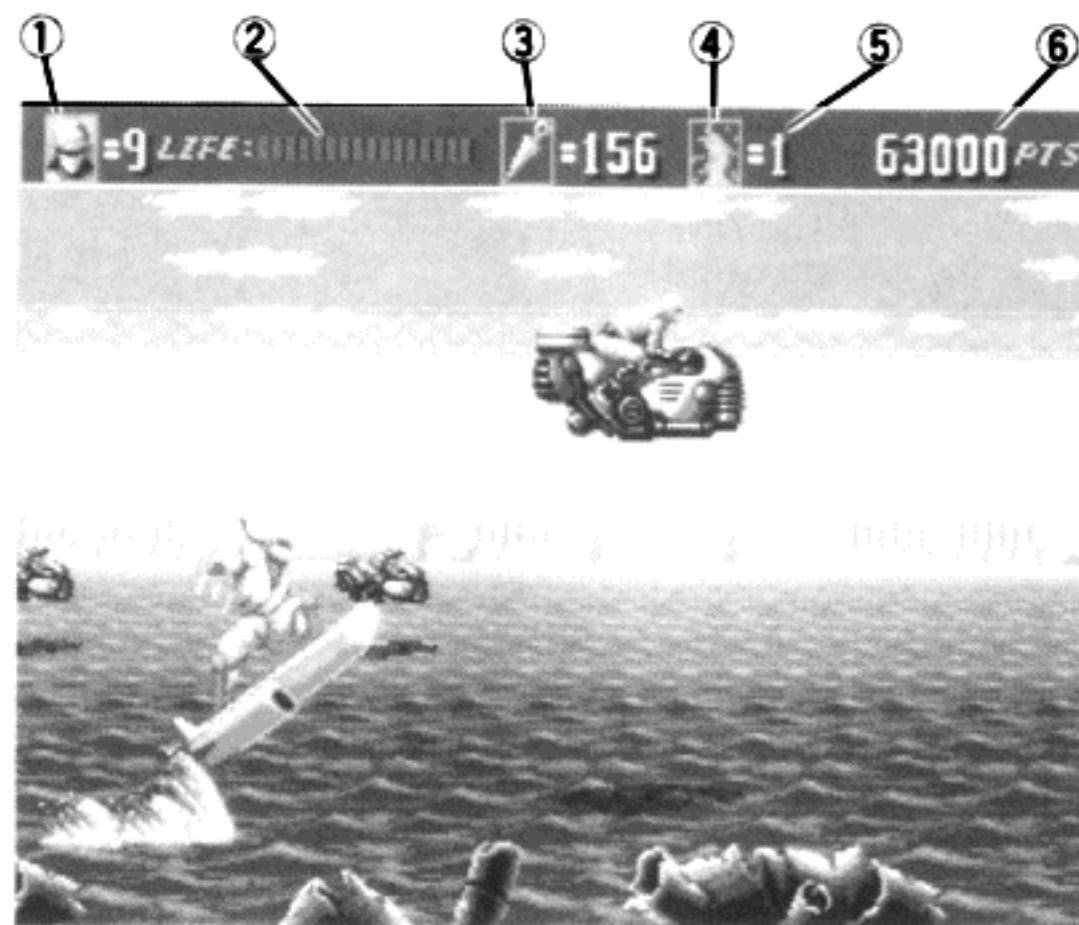
Musique (Music): Appuyez sur le **bouton-D** vers la gauche ou vers la droite pour voir les noms des morceaux.

Le **bouton B** commence la musique, et le **bouton A** ou **C** l'arrête.

Effets sonores (S.E.): Ecoutez un des effets sonores utilisés dans le jeu. La sélection se fait comme pour l'option Music (musique).

Voix (Voice): Vous pouvez écouter un des sons excitants utilisés dans le jeu. La sélection se fait comme pour l'option Music (musique).

Sortie (Exit): Sélectionnez pour revenir au menu principal.



① Le cheval de Shinobi

Appuyez sur le **bouton C** pour faire sauter le cheval. Le **bouton B** est utilisé pour attaquer les adversaires avec le katana ou les shurikens de Shinobi. Appuyez sur le **bouton A** pour utiliser le ninjutsu de Shinobi. Appuyez sur le **bouton-D** vers la gauche ou vers la droite pour faire accélérer ou ralentir le cheval (vers le côté gauche ou droit de l'écran). Appuyez deux fois sur le **bouton-D** pour un galop rapide.



② Jet ski

Appuyez sur le **bouton C** pour faire sauter le jet ski. Le **bouton B** est utilisé pour attaquer les adversaires avec le katana ou les shurikens de Shinobi. Appuyez sur le **bouton A** pour utiliser le ninjutsu de Shinobi. Appuyez sur le **bouton-D** vers la gauche ou vers la droite pour faire accélérer ou ralentir le jet ski (vers le côté gauche ou droit de l'écran). Appuyez deux fois sur le **bouton-D** pour prendre plus de vitesse!

La plupart du temps, cependant, Shinobi devra compter sur son entraînement ninjutsu et sur ses réflexes éclairs pour se frayer un chemin à travers l'armée de Neo Zeed. Voici une explication des techniques de combat spéciales utilisées par Shinobi pour vaincre Neo Zeed.

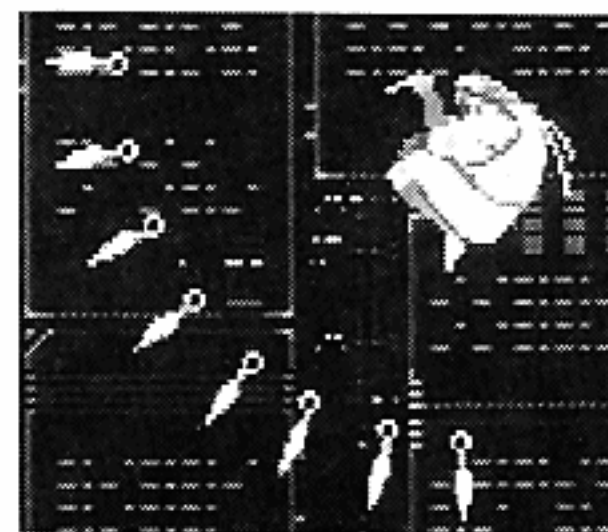


Techniques ninjutsu spéciales

Grand saut: Appuyez sur le **bouton C** et maintenez-le enfoncé pour sauter plus haut.

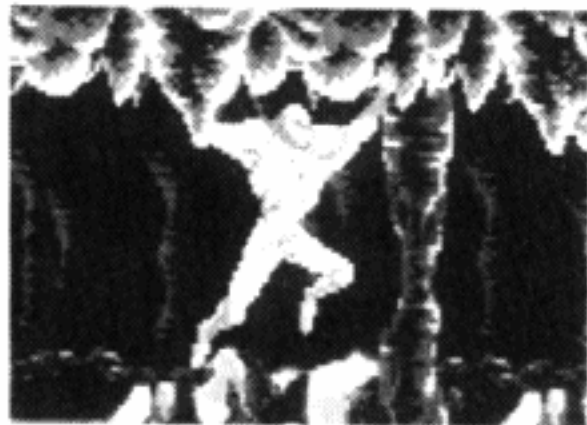
Vrille de Shinobi: Appuyez sur le **bouton C** pour sauter, et appuyez de nouveau pour faire tourner Shinobi en l'air pour sauter plus haut.

① **Rafale de shurikens:** Appuyez sur le **bouton C** pour faire sauter Shinobi, appuyez de nouveau pour faire tourner Shinobi en l'air, puis appuyez sur le **bouton B** pour lâcher une rafale de shurikens, s'abattant sur les ennemis en dessous!

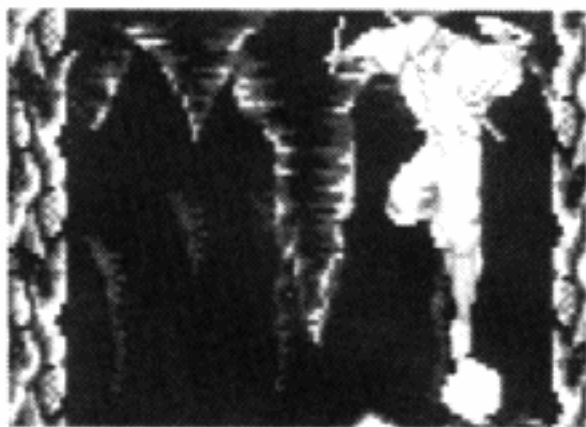


Coup de pied de la mort: Si un ennemi est juste hors de portée d'épée, sautez en l'air en appuyant sur le **bouton C** et en le maintenant enfoncé, puis lorsque Shinobi atteint le point le plus haut de son saut, appuyez sur le **bouton-D** vers le bas et dans la direction de l'ennemi, et appuyez sur le **bouton B** en le maintenant enfoncé.

② **Marche de l'araignée:** Appuyez sur le **bouton C** pour sauter et appuyez sur le **bouton-D** et maintenez-la enfoncée pour vous coller au plafond. Appuyez sur le **bouton-D** vers la gauche ou vers la droite pour vous déplacer sur le plafond.



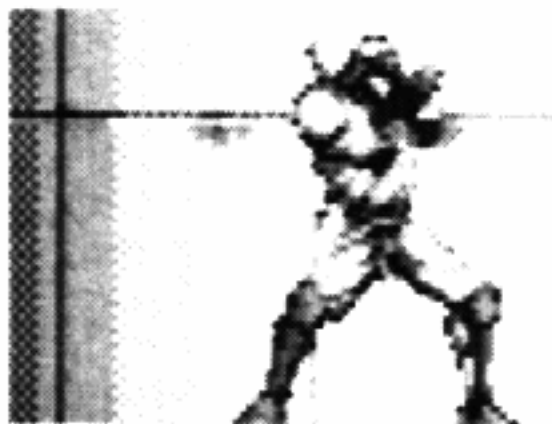
③ **Kabekeri:** Cette technique d'escalade murale de pan à pan est effectuée en sautant vers un pan de mur ou l'autre (en appuyant sur le **bouton-D** vers le mur et en appuyant sur le **bouton C**). Lorsque Shinobi atteint le mur, appuyez à nouveau sur le **bouton C** alors que vous appuyez sur le **bouton-D** vers le mur opposé. Shinobi saute en l'air vers l'autre mur. Répétez jusqu'à ce que Shinobi atteigne le sommet.



Jeté ninja: Appuyez deux fois sur le **bouton-D** dans une direction et maintenez-la enfoncée pour que Shinobi se jette d'un côté ou l'autre de l'écran.

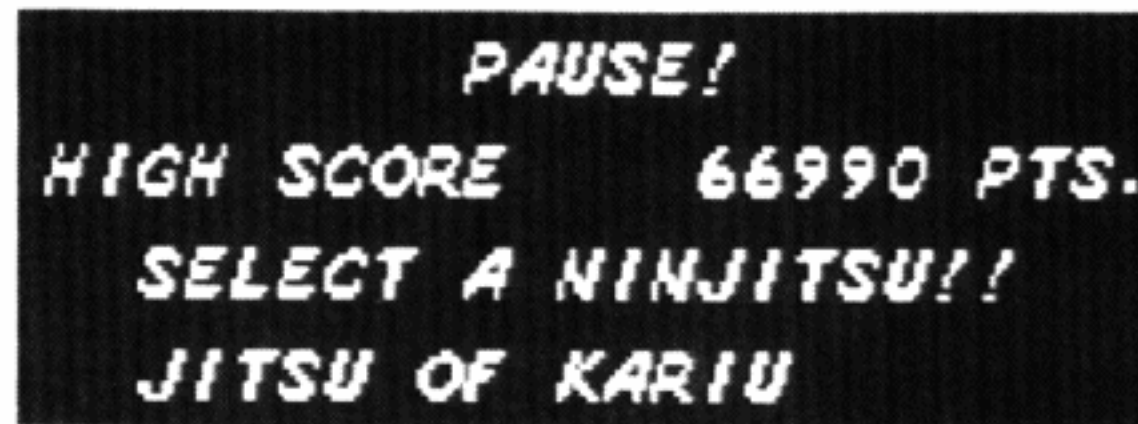
Coup mortel ninja: Appuyez deux fois sur le **bouton-D** dans une direction et maintenez-la enfoncée pour que Shinobi se jette d'un côté ou l'autre de l'écran, puis lorsque Shinobi arrive à portée d'épée de l'ennemi, appuyez sur le **bouton B** pour assener à l'ennemi un coup de katana dévastateur!

④ **Position défensive:** Appuyez sur le **bouton B** et maintenez-le enfoncé pour vous mettre en position de défense. Appuyez sur le **bouton-D** pour vous déplacer en gardant votre défense.

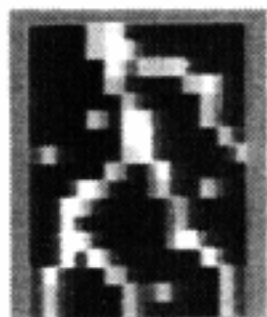


Options de pause

Appuyez sur le **bouton Start** à n'importe quel moment de la partie pour mettre le jeu en pause et pour ouvrir la fenêtre de pause (Pause Window). Le meilleur score est affiché en haut de la fenêtre, ainsi que l'attaque ninjutsu spéciale actuelle. Pour changer d'attaque ninjutsu, appuyez sur le **bouton-D** vers la gauche ou vers la droite jusqu'à ce que le nom du ninjutsu que vous voulez utiliser soit affiché. Voici vos choix ninjutsu:



- ① **Jutsu de Ikazuchi:** Utilisez un éclair pour vous rendre temporairement invulnérable!



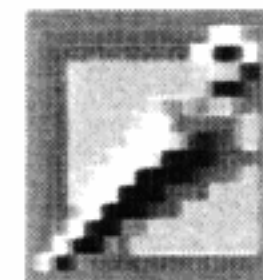
- ③ **Jutsu de Fushin:** De mystérieuses images fantômes de Shinobi apparaissent, multipliant ses capacités de saut!



Objets

Les objets se trouvent sous deux formes. Certains peuvent être trouvés tels qu'ils apparaissent ci-dessous, et d'autres se trouvent dans des coffres. Si vous trouvez un coffre, détruisez-le pour libérer les objets à l'intérieur, puis marchez sur l'objet pour le ramasser. Faites attention, cependant — certains coffres recèlent des bombes à retardement à l'intérieur!

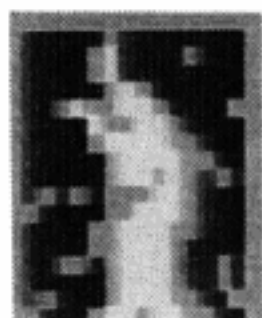
- ① **Shurikens:** Ramassez-les pour augmenter votre stock.



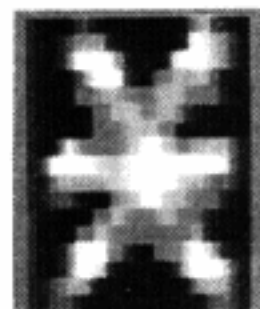
- ② **Multi-shurikens:** Cet objet ajoute 20 shurikens à votre stock!



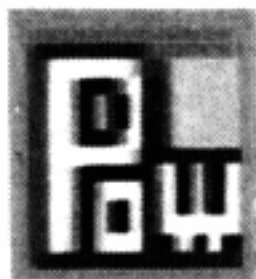
- ② **Jutsu de Kariu:** Invoquez la flamme de Kariu — quatre colonnes de feu dévastatrices qui deviennent un tourbillon de destruction pour tous les ennemis à l'écran!



- ④ **Jutsu de Mijin:** Ce Jutsu détruit les ennemis en transformant le corps de Shinobi en bombe vivante! (Faites attention, Shinobi perd une vie à chaque utilisation de Mijin.)



③ **Puissance (Power-Up):** Trouvez-le pour augmenter la puissance de destruction de vos shurikens.



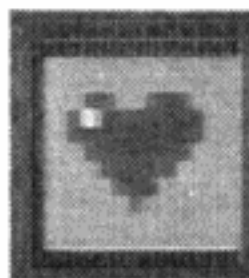
④ **Vie (1-Up):** Ajoutez une vie à vos vies restantes avec cet objet.



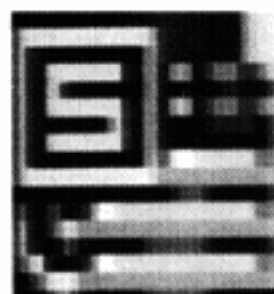
⑤ **Objet ninjutsu:** Cet objet ajoute un ninjutsu à votre stock d'attaque ninjutsu spécial.



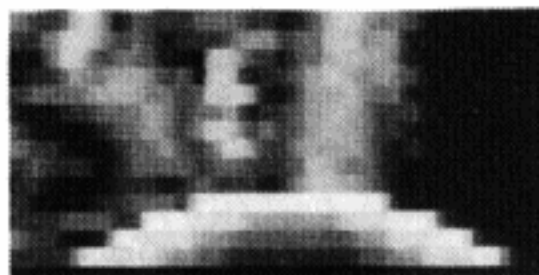
⑥ **Bonus de coeur:** Restaure votre barre de vie d'une certaine quantité.



⑦ **Bombe à retardement:** Elle est conçue pour exploser après un décompte de 5, ou dès que Shinobi s'approche trop près. Faites attention!



⑧ **Mine:** C'est une mine très discrète — jusqu'à ce que vous marchiez dessus.



Fin du jeu/Continuer

Lorsque Shinobi perd tous les points de sa barre de vie et qu'il lui reste des vies, le jeu reprend au début du round où il a commencé. S'il ne lui reste plus de vies, un écran Continue (continuer) apparaît. Sélectionnez Yes (oui) pour continuer la partie à partir de l'endroit où vous avez quitté, ou No (non) pour quitter. Le nombre de fois que vous pouvez continuer dépend du niveau de difficulté de la partie à laquelle vous jouez.

Secrets de Shinobi

- Bien que Joe Musashi soit hautement entraîné dans l'usage des shurikens, son stock n'est pas illimité. Utilisez l'épée et les techniques d'attaque spéciales pour passer les adversaires les plus faibles et économiser les shurikens pour les moments où il en aura vraiment besoin.
- Frappez vos adversaires avant qu'ils ne vous frappent. Vos réflexes sont plus rapides que ceux de la plupart des ennemis, ne perdez donc pas votre temps — attaquez!
- Essayez de nettoyer une zone des ennemis et entraînez ici vos techniques d'attaque et de défense. Des mouvements tels que la vrille de Shinobi et la technique Kabekeri seront essentielles pour parvenir à vaincre Neo Zeed une fois pour toutes, donc assurez-vous d'être efficace avec elles avant de pénétrer les zones où vous aurez besoin de les utiliser.



We use recycled paper.
Wir verwenden Recyclingpapier.
Nous utilisons du papier recyclé.
Usamos papel reciclado.
Utilizziamo carta riciclata.
Wij gebruiken kringlooppapier.
Vi använder returpapper.
Käytämme palautettavaa paperia.

Patents: U.S. Nos. 4,442,486/4,454,594/4,462,076; Europe No. 80244; Canada
No. 1,183,276; Hong Kong No. 88-4302; Singapore No. 88-155; Japan
No. 82-205605 (Pending)

672-1110-50

©1993 SEGA ENTERPRISES, LTD. Printed in Japan