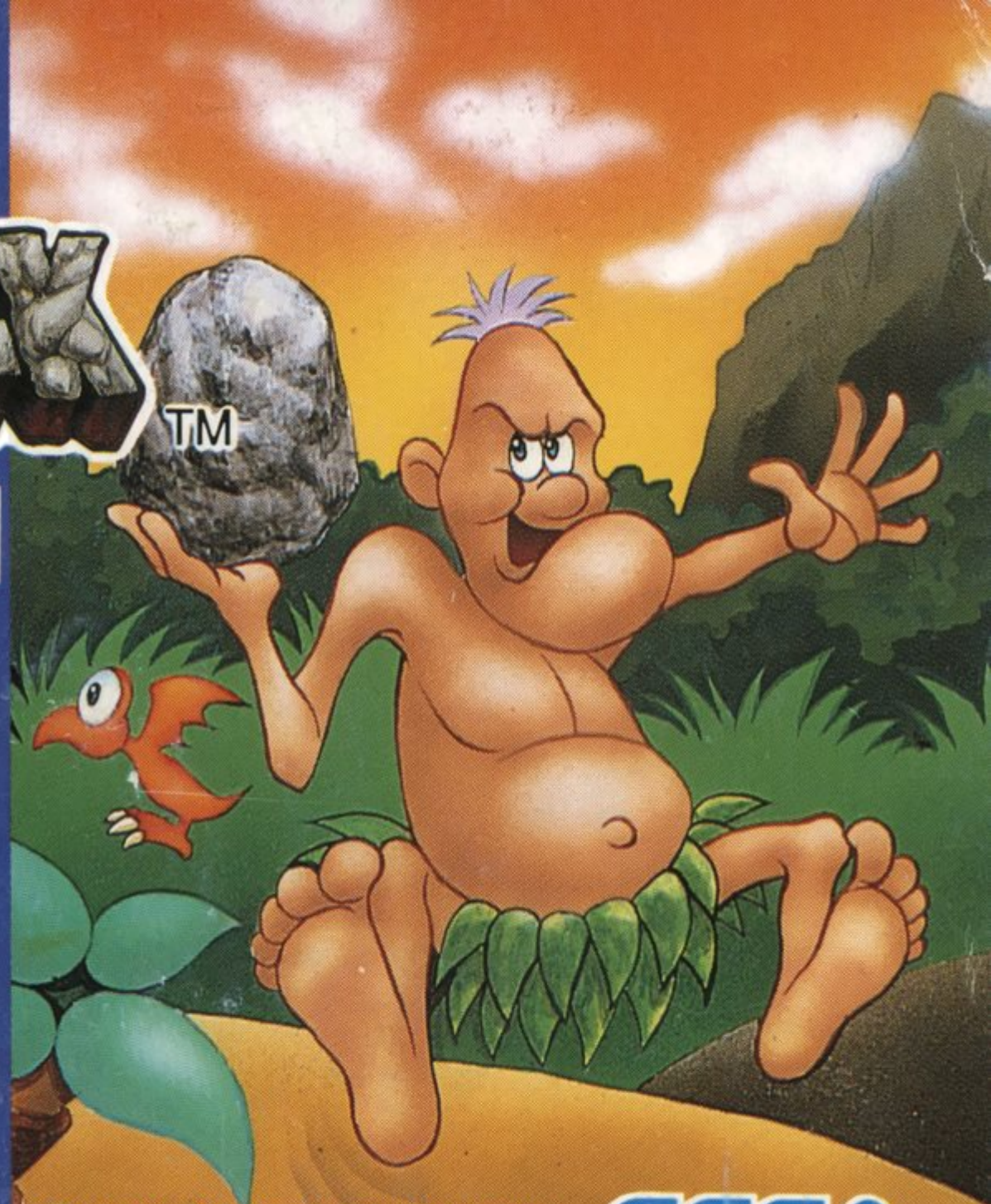


CHUCK ROCK

チャックロック

取扱説明書

GAME GEAR



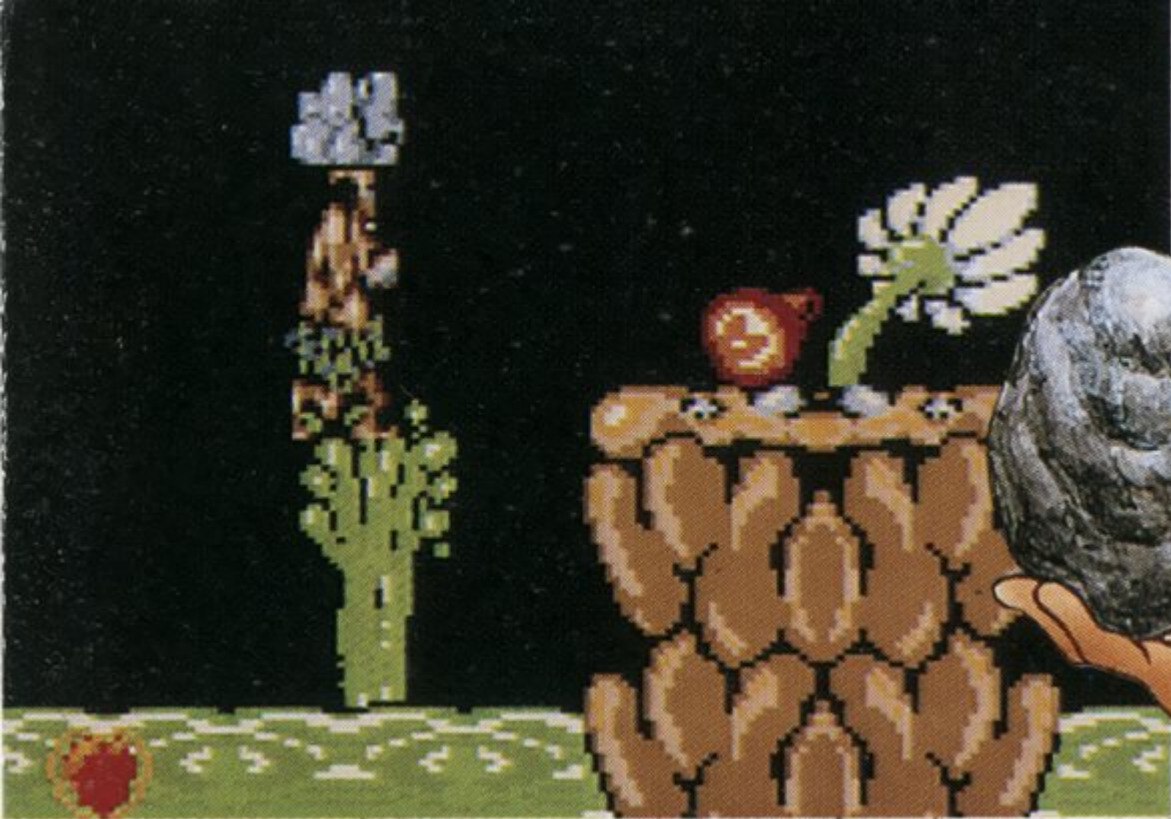
©1992 CORE DESIGN LTD.
©1992 SEGA

SEGA

このたびはゲームギアカートリッジ「チャックロック」をお買い上げいただき、誠にありがとうございました。ゲームを始める前に、この取扱説明書をお読みいただきますと、より楽しく遊ぶことができます。



ストーリー.....	4
操作方法.....	6
遊び方.....	8
画面の見方.....	11
チャック冒険に出発する!!.....	12
冒険に役立つアイテム.....	14
敵モンスターをやっつける!!.....	16
役立つモンスターを利用しよう!!.....	18
冒険の舞台は仕掛けがいっぱい.....	20
使用上のご注意.....	22



……^{つま たす}妻を助けるため、^{ぼうけんたびだ}チャックは冒険に旅立った!!

^{いまみ}今では見ることのできない^{げんしじだいぶたい}原始時代を舞台に、

^{こだいじんかかんいど}古代人チャックが果敢に挑む!!

はてさて、

^{うつくつま}美しき妻・^{きゆうしゆつ}オフィリアを救出できるだろうか!?

STORY

ストーリー

大変だ!! チャックの美しい妻・オフィリアが、いまいましいゲリー・クリッターにさらわれた!!

チャックは、妻を取り戻すために立ち上がった。最高峰の山も、恐ろしく深い海も、なんのその。険しいジャングルだろうと、凍てつく極寒地だろうと、ただ前進あるのみ!! チャックの行く手には、クレイジーな恐竜や、不気味な猛獣どもが待ち受ける。でもチャックは負けない!! 岩を投げつけ、ジャンプでかわし、キックだっておてのめ。最強のベリーバンプ攻撃を使えば、どんなモンスターだってイチコロだ!!

行くぞ進むぞ、我らがチャック!! オフィリアを救い出せ!!



さあ、チャックは冒険に出発しました。彼
を動かすのはあなたです。チャックが、原始
時代の未開地を克服できるよう、うまく操作してくださ
い。そして、彼の愛しい妻に会わせてあげてください。

操作方法

ほうこう

方向ボタン



スタートボタン

2ボタン

1ボタン

- ほうこう 方向ボタン……チャックを動かします。また、セレクト画面でコマンドを選ぶときや、パスワードを入力するときにも使います。
- スタートボタン……ゲームスタート。ゲーム中に押すと、ポーズになります。
- 1ボタン……チャックにベリーバンプ攻撃や、フライング古代人キック、岩を拾わせます。セレクト画面でコマンドを選択したり、パスワードを入力するときにも使います。
- 2ボタン……チャックをジャンプさせます。

ベリーバンプ攻撃こうげき

1ボタンを押すと、
チャックがお腹なかで
攻撃こうげきします。強烈きょうれつ
なダメージを与あたえる
ので、相手はイ
チコロです。



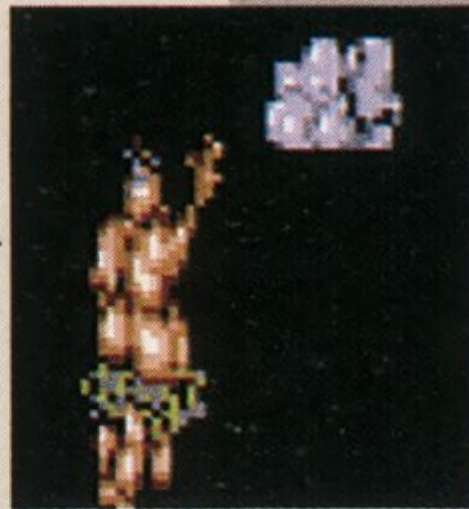
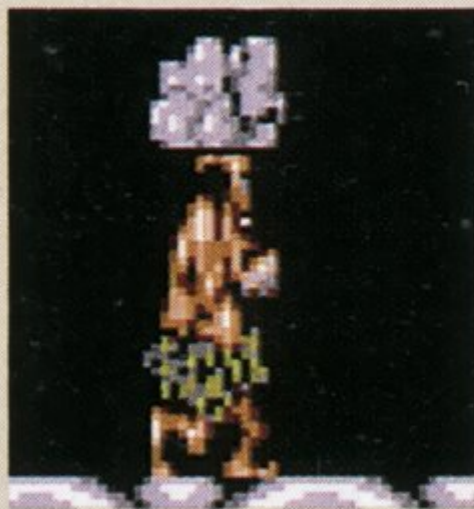
フライング古代人キックこだいじん

ジャンプ中ちゆうに1ボ
タンを押すと、空
中キックをします。
空そらを飛とんでいる敵
に使うといいでし
ょう。



いわなを投げる

いわまへの前でしゃがみ、1ボタンを押
すと持ちもちます。持ったまま1ボタ
ンを押すと投なげます。しゃがみな
がら1ボタンを押すと置おけます。



あそびかた 遊 び 方

▶ ゲームスタート

ゲームギアの電源でんげんを入れると、SEGAのマークひょうじが表示されます。続いてゲームタイトル画面がめんが写し出だされます。このときスタートボタンおを押すと、セレクト画面がめんに移ります。最初さいしょからプレイするときには『GAME START』を選び、1ボタンおを押してください。パスワードにゅうりよくを入力するときには『PASSWORD』を選えらんでください。

▼タイトル画面がめん



▼セレクト画面がめん




▶ ゲームオーバー

チャックの残り数のこすうがなくなると、ゲームオーバーです。スタートボタンおを押して、始めはじからゲームを開始かいしするか、パスワードにゅうりよくを入力してください。

パスワード


各ステージをクリアすると、画面上にパスワードが表示されます。

パスワードは、セレクト画面で『PASSWORD』を選び、入力します。方向ボタンを使って文字を選択し、1ボタンで決定してください。正しいパスワードが入力されると、『PASSWORD ACCEPTED (パスワード確認)』という文字が表示されます。パスワードを取ったステージレベルからの再スタートとなります。パスワードを間違えて入力すると、『PASSWORD DENIED (パスワード拒否)』という文字が表示され、セレクト画面に戻ります。もう一度正しいパスワードを入力してください。



LEVEL 2 PASSWORD.
7G09M

▲ステージをクリアすると、パスワードが表示されます。



ENTER PASSWORD

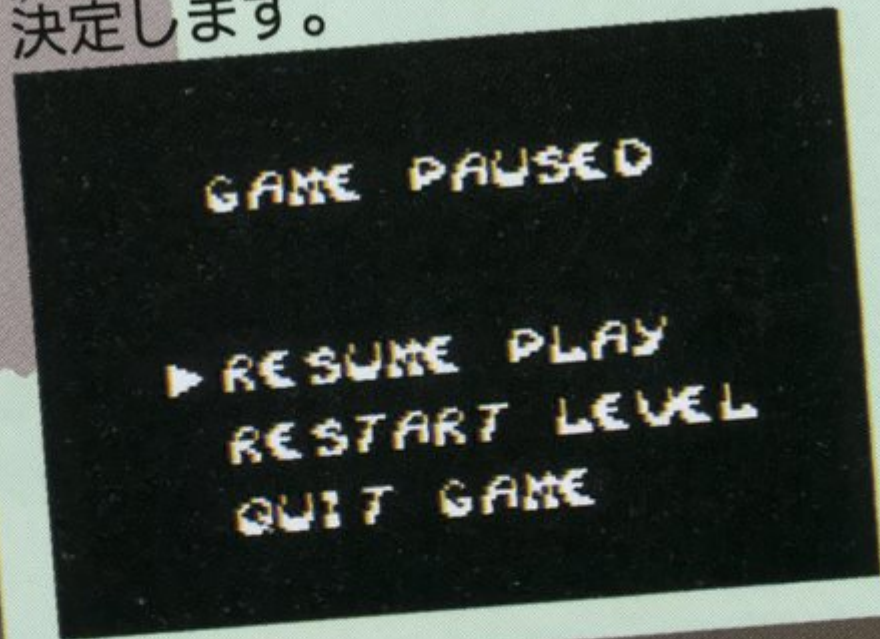
0	1	2	3	4	5	6	7
8	9	A	C	E	F	G	H
J	K	L	M	N	P	Q	R

[7]

▲セレクト画面でパスワードを入力してください。

■ゲームを中断するときは……

ゲームを中断するときは、スタートボタンを押してください。ゲームポーズ画面に切り替わり、コマンドが表示されます。『RESUME PLAY (ゲームを再開する)』『RESTART LEVEL (レベルの最初に戻る)』『QUIT GAME (ゲーム終了)』の3つの中から選択し、1ボタンで決定します。



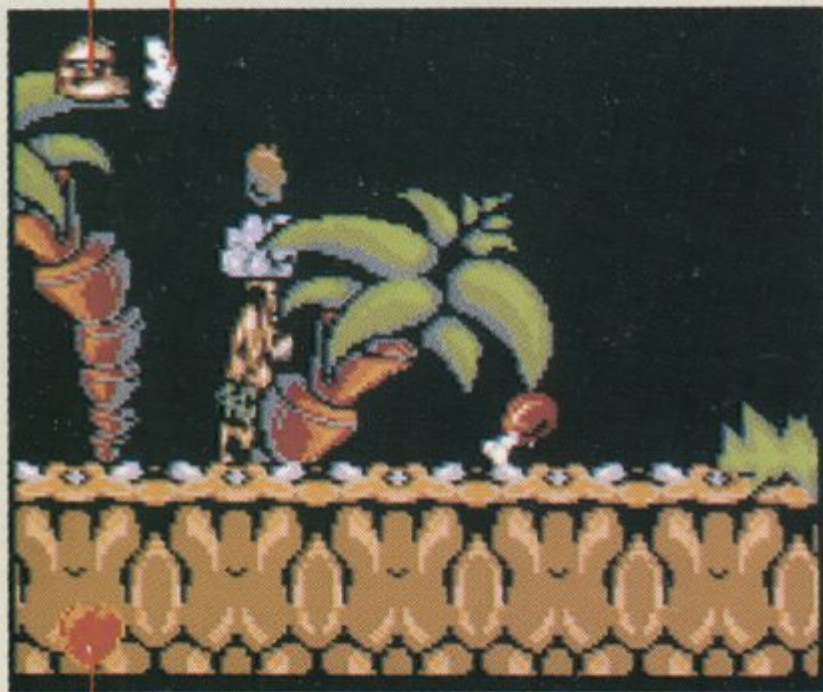
● ● 注意 ● ●

レベルの最初に戻った場合、チャックの体力は、一時中断したときと同じ状態になります。

がめん 画面の見方

チャックのスタミナ

チャックの残り数



チャックの体力

チャックのスタミナ……チャックが水の中に入ったら、このマークをよく見ていてください。顔の色が完全に青に変わったら、チャックを1人失います。

チャックの残り数……チャックがオフィリアを救出できるチャンスは3回です。チャックがいなくなると、ゲームオーバーになります。

チャックの体力……敵に触れたり、危険なものにぶつかると体力が減っていきます。ハートが完全に消えると、チャックを1人失います。

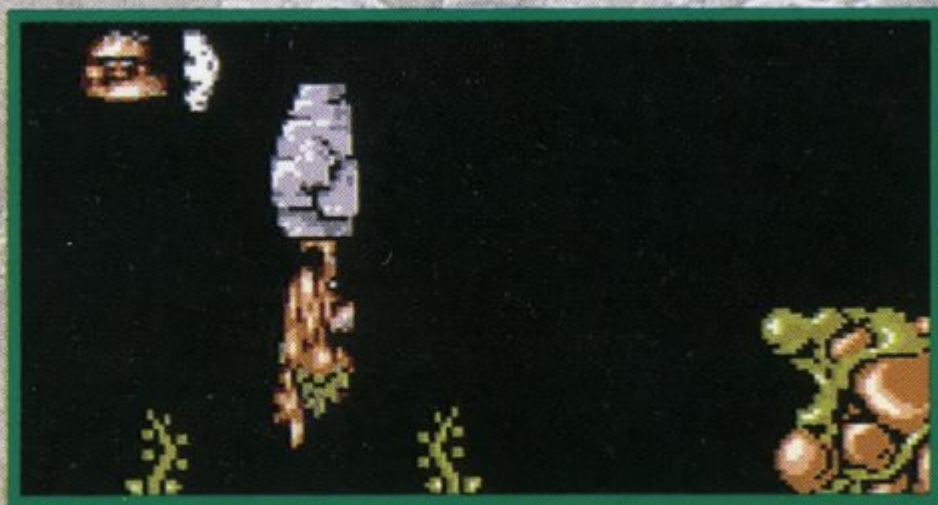
ぼうけん しゅつぽつ
チャック、冒険に出発する!!

いよいよ、オフィリア救出に乗り出したチャック。
彼の行く手には、数々の危険が待ち受けているぞ。
恐竜たちも、につつきゲリー・クリッターの手先になっ
ているのか、チャックを狙ってくる。アイテム
や力を貸してくれる恐竜たちの協力を得て、オフィ
リアを助け出そう!!



岩を上手に使おう

落ちて^おいる^{いわ}岩^{ひろ}は、拾^{ひろ}う^{つか}こと^なが^{だい}でき^のる^もぞ。投^なげ^{かた}たり、台^{だい}にし^{つか}て^{かた}乗^{おお}ったりと、使^{つか}い^も方^{おお}は^{つか}いろ^もいろ^もだ。た^おだ^もし、1つ^おしか^も持^{おお}て^もない^もし、大^おき^もさ^もによ^もつ^もて、歩^{ある}く^もス^もピー^もド^もや^もジャン^もプ^もの^も高^もさ^もが^も変^もわ^もる。ま^もた、岩^{いわ}を^も持^もっ^もて^もい^もる^もと^もきは^もベ^もリー^もバン^もプ^も攻^も撃^もが^も使^もえ^もない。



小さい岩

投^なげ^てて^た敵^おを^な倒^たした^おり、足^あ場^しにし^あて^して^あガ^あケ^あを^あ登^のっ^のたりと、使^{つか}い^み道^ちは^みいろ^ちいろ^もある^もぞ。



大きい岩

おも^たに^か高^たい^かと^かこ^かろ^かへ^か登^ある^あとき、足^あ場^あとし^あて^あ使^あう。持^もち^もは^もこ^も運^あぶ^あと、歩^あき^あ方^あが^あ遅^あくなる^あぞ。



ぼうけん やくだ 冒険に役立つアイテム

ステージのところどころにはアイテムが落ちて^おいるぞ。食べ物^たの形^{もの}をした^{かたち}物は、ボーナス^{とくてん}得点になる。チャック^{うえ}に上^{ある}を歩かせるだけで、手^てに入れられる。スペシャル・アイテム^い（豚^{ぶた}の頭^{あたま}、ニコニコ・ヒトデ^{てん}など）を取れば、ビッグ・ボーナス^と点^{てん}が!!



ワニセージ

ボーナス^{とくてん}得点^とがもらえるアイテムだ。

ほね にく 骨つき肉

これも、取るとボ^とーナス^{とくてん}得点^とになる。このほかにもいろいろあるぞ。





ジャンピング ハート

チャックの体力を
すこ かいふく
少しだけ回復して
くれるのだ。必ず
と
取ろう。



ひ たま 火の玉

ボーナス得点にな
るとくてん
るアイテム。チャ
ックの攻撃アイテ
ムではないぞ。こうげき

ぶた あたま 豚の頭

ビッグ・ボーナス
てん
点がもらえるアイ
テム。どんどん取
と
ろう。



ニコニコ・ヒトデ

ボーナス得点かも
とくてん
らえる。大きさに
おお
よって、得点が違
とくてん ちが
うんだ。

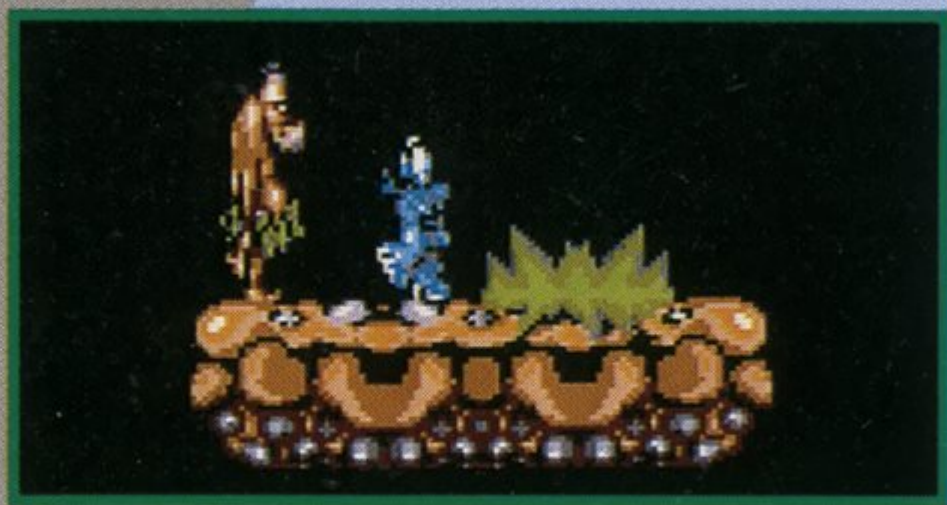


てき 敵モンスターをやっつける!!

チャックの**ぼうけん**を**じやま**邪魔しようと、
いろいろな**きょうりゆう**恐竜たちが**あらわ**現れるぞ。あ
るものは**そら**空から、あるものは**き**木の**か**カ
ゲから、またあるものは**なに**何かに**ば**化け
て**おそ**襲いかかる。かた**たお**っぱしから**たお**倒し
て**すす**進もう。



こがた
小型
アリゲーター



クリッター



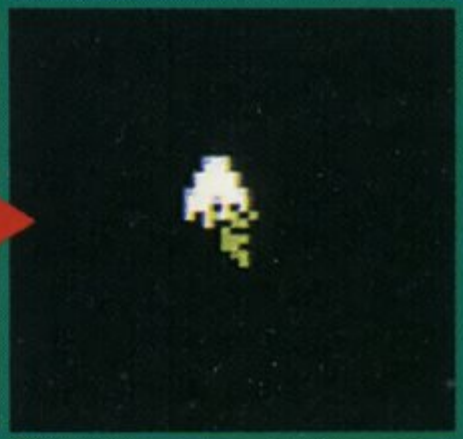


テラノ

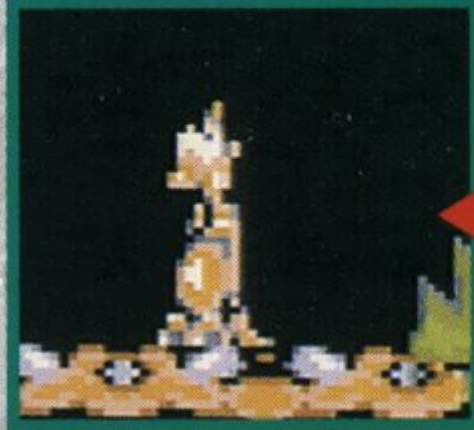
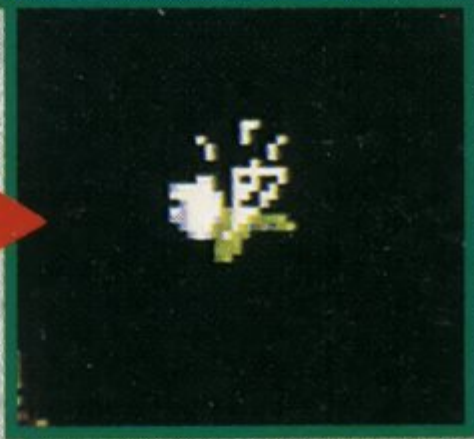


ロッキン

カリメーラ



カトシ



ブラウニー

ここに挙げたモンスター以外にも、チャックの行く手をはばむヤツらがいるぞ。気をつけて冒険しよう!!

やくだ 役立つモンスターを**りよう**しよう!!

なにも、出会うモンスターすべてが敵というわけじゃない。中には、チャックに協力してくれるヤツらもいるのだ。彼らはステージのあちこちで、眠りながら待っているぞ。彼らは必ず力を貸してくれるぞ。



赤テロダクテイル

翼を持った、赤い恐竜。大きな穴などのそばで、立ったまま眠っているぞ。起こすとチャックの頭をつかんで、向こう岸まで連れて行ってくれるのだ。



クワコダイル

巨大なワニ。小さい岩を持ってシッポに乗り、ワニの口めがけて投げてみよう。するとシーソーのような働きで、チャックを高いところへ飛ばしてくれるぞ。



ジャイアント蛙 がえる

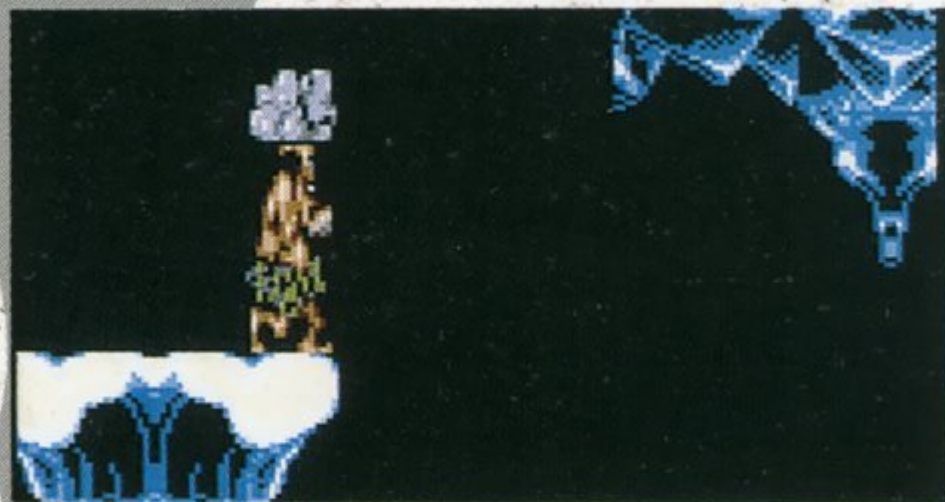
大きな蛙。たいてい、切り立ったガケの手前で眠っている。頭に乘ると、びっくりするのかわ飛び上がると、びっくりするのかわ飛び上がる。乗ったままジャンプすれば、ガケの上へ登れるぞ。



このほかにもいるぞ。探してみよう!! さが

ぼうけん ぶたい し か 冒険の舞台は、仕掛けがいっぱい!!

チャックが冒険するステージは、
文字どおり山あり谷あり。とても風
景を楽しんでいただける状態じゃない
のだ。それでもがんばるチャック。
さて、彼を待ち受けるステージは、
どんなところなのだろうか。



▶ ステージ1

最初はジャングルだ。すばしこい
恐竜たちが、空や木からチャックを
ねらう。毒を含んだ沼地や、イバラ
の足場も待ち受けているぞ。



▶ ステージ2

暑いジャングルを抜けると、今度は水の中だ。涼しくていいけど、敵がワンサカ。お腹をすかせた魚たちが、チャックを食べようと迫ってくるのだ。

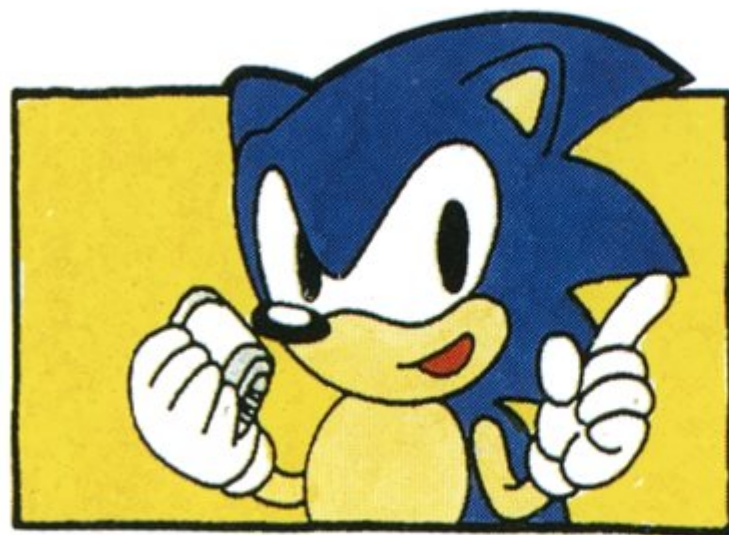


がんばれチャック!!
オフィリアを見つけ出せ!!

岩を投げ、キックを使い、目的の地へ進もう。向かいくる敵はなぎ倒せ!! 数々の障害は乗り越えろ!! 愛する妻・オフィリアは、チャック、キミにしか助け出せないのだ。
急げチャック!!
進めチャック!!
オフィリアはキミを待っている。



使用上のご注意



- カートリッジを抜き差しするときは、必ず本体の電源を切ってください。
- カートリッジを無理に折り曲げないでください。
- 端子部に触れたり、水でぬらしたりしないでください。
- 精密機器ですので、絶対に分解しないでください。また極端な温度条件のもとでの使用、保管は避けてください。
- シンナーやベンジンなどを使って、拭かないでください。
- ゲームをするときは健康のため、1時間ごとに10～20分の休憩をとってください。

株式会社 **セガ・エンタープライゼス**

本 社 〒144 東京都大田区羽田 1-2-12 お客様サービスセンター ☎03(3742)7068(直通)
札幌支店 〒062 北海道札幌市豊平区豊平五条 3-2-34 ☎011(841)0248
関西支店 〒561 大阪府豊中市豊南町東 2-5-3 ☎06(334)5331
博多支店 〒810 福岡県福岡市中央区白金 2-5-15 ☎092(522)4715

修 理 に つ い て

修理を依頼されるときは、下記または各支店までお申しつけください。

株式会社セガ・エンタープライゼス 佐倉事業所 HE補修管理課

〒285 千葉県佐倉市大作 1-3-4 ☎043(498)2610 (直通)

Patents: U.S. Nos. 4,442,486/4,454,594/4,462,076; Europe No. 80244; Canada No. 1,183,276;
Hong Kong No. 88-4302; Singapore No. 88-155; Japan No. 82-205605 (Pending)

セガ ジョイジョイテレホン

セガからのホット
ライン。新作ゲ
ームソフトや楽し
い情報を、どんど
んお知らせしてい
ます。

★電話番号をよく確かめて、正しくかけてください。

さっぽろ
札幌

011-892-2733

とうきょう
東京

03-3236-2999

おおさか
大阪

06-333-8181

ふくおか
福岡

092-521-8181



G-3320

672-1000

株式
会社

セガ・エンタープライゼス