

# SEGA

*News*



**ATTENTION : SONIC ARRIVE !**

**CONCOURS : LA CONSOLE DE L'AN 2010**

**PUB SEGA : LES PHOTOS DU TOURNAGE**

**LE SEGA CLUB FAIT PEAU NEUVE**

## SOMMAIRE

- P2 PLEIN ECRAN  
RESEAU CABLE
- P3 CLUBS LOCAUX
- P4 INFINIMENT JEU  
STRIDER
- P5 CONCOURS CONSOLE  
DE L'AN 2010  
RESULTATS
- P6 SEGACTUALITES  
GAME GEAR - KARTING  
LIGNE ROUGE CLUB - MINITEL  
N° CARTES GAGNANTES
- P7 SEGACTUALITES  
MEGAFORCE - PUB SEGA
- P8 DERNIERE MINUTE  
NOUVEAU CLUB SEGA

## PLEIN ECRAN

### NOUVEAU CLUB : LE CHOC

Devant le succès du Club SEGA et le niveau de ses adhérents, SEGA a décidé d'aller encore plus loin. Votre Club fait peau neuve et, franchement, vous n'allez pas en revenir. Ce nouveau Club utilisera comme mascotte SONIC, un petit hérisson très teigneux, qui va devenir le super héros de la marque SEGA. Enfin, ce SEGANNEWS, n'est pas comme les autres, il vous livre en avant-première les secrets de votre nouveau Club et des



privileges exclusifs qui vous attendent. Mais c'est également le dernier, car nous savons que le SEGANNEWS ne vous suffit plus. Il fait donc place à un vrai magazine archi-complet, qui va faire du bruit dans les kiosques ! MEGAFORCE

## R E S E A U C A B L E

**VOTRE COURRIER EVOLUE, IL QUESTIONNE, PROPOSE, FELICITE, REGRETTE, REMET EN QUESTION, DE PLUS EN PLUS. MERCI POUR VOTRE FIDELITE ET N'OUBLIEZ PAS : MAITRE SEGA VOUS LIT TOUS !**

Pourquoi n'inventez-vous pas un album type "Album Panini" avec des autocollants sur les jeux et les consoles SEGA ?

Florian SAYAT

*Ton idée est excellente mais demande de très gros moyens. Si vous êtes nombreux à le demander, peut-être, le ferons-nous.*

Maitre SEGA

Après un an et demi de loyaux service, mon Control Pad ne fonctionne plus (le bouton de direction est inutilisable). Est-il possible de le réparer ?

Georges RINDERKNECHT

*Hélas non, le Control Pad étant une petite pièce, il est moins coûteux de le remplacer. Un service de vente par correspondance est à votre disposition chez :*  
PPS. : 88, av du Général de Gaulle  
- 92137 Issy les Moulineaux -  
Tél. : 46 38 03 39

Sera-t-il possible de brancher la GAME GEAR sur une prise secteur ?

Julien COIT

*Bien sûr, tu pourras utiliser à la maison ta GAME GEAR en la connectant avec un transfo sur la prise secteur. (Tu peux utiliser un transfo MEGADRIVE ou MASTER SYSTEM) .*

Maitre SEGA

# SEGA CLUB JUNIOR

## DU NOUVEAU POUR LES CLUBS LOCAUX

Vous êtes nombreux à avoir choisi de rejoindre un Club local SEGA pour rencontrer d'autres allumés. En France, on compte déjà 13 de ces Clubs où SEGA maniaques

confirmés et débutants se rencontrent et entretiennent l'esprit SEGA dans leur région. Fier de ses disciples, Maître SEGA a donc décidé d'être encore plus généreux.

## SEGA ET LES CLUBS LOCAUX : ON EST "KIT" !

Comme toujours, SEGA encourage la création de nouveaux Clubs en fournissant un kit complet comprenant des posters, des catalogues, du papier à en-tête SEGA Club, des prospectus, des autocollants, des livrets d'astuces, de scores et des agendas pour la préparation des réunions. C'est-à-dire, le matériel nécessaire à

l'animation de base d'un Club digne de ce nom. Mais attendez, ce n'est pas fini. La création d'un Club est un événement qui ne doit pas s'oublier, aussi SEGA se propose désormais d'envoyer à chaque date anniversaire un "Kit-party" composé de gateaux, de boissons... de quoi faire une mégafête.

## CONCOURS DE SCORE

La nouveauté, c'est encore le premier concours de score interne exclusivement réservé aux adhérents des Clubs locaux. A chacun de présenter ses meilleurs poulains pour représenter dignement votre région. A l'issue des

éliminatoires, une grande finale réunira à Paris, l'élite des SEGApros. Alors, restez à l'écoute, entraînez-vous et bientôt, nous vous donnerons toutes les informations sur ce concours.

## AVANT-PREMIERE

Parmi les nombreux avantages dont bénéficieront les Clubs, il y aura également celui de pouvoir tester en avant-première les nouveautés lancées par SEGA

tout au long de l'année. Vous craquez ?



## **RAPPEL DE LA MARCHE A SUIVRE POUR FONDER SON CLUB LOCAL :**

- 1) Le président doit être membre du SEGA Club national.
- 2) Le Club doit réunir au moins 4 personnes.
- 3) Envoyer sa demande à : SEGA CLUB/CEDEX 2797/99279 PARIS CONCOURS.  
Vous recevrez alors un dossier à remplir.

# INFINIMENT JEU

## LE JEU DU MOIS



(Photos version MEGADRIVE)

Nous sommes en 1998, et un phénomène étrange vient de se produire dans notre système solaire. Une station spatiale inconnue est apparue entre la Terre et la Lune. Tout ce que l'on sait de ce nouvel orbite de notre planète, baptisé "THIRD MOON", est qu'il a été créé par le grand maître MEIO ; un être mystérieux doté de pouvoirs infinis. Un jour, la catastrophe arriva, trois météorites partis de "THIRD MOON" viennent s'écraser en trois points de la planète. En quelques semaines, les cinq continents furent plongés dans le chaos et envahis de créatures destructrices.



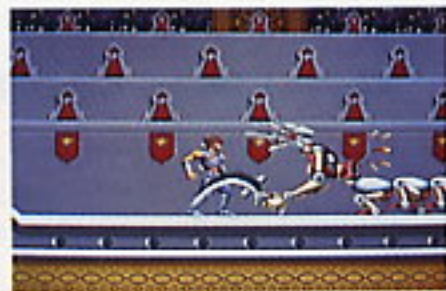
Il ne restait plus qu'un seul espoir, envoyer à la recherche de MEIO un membre des brigades de défense de la justice : les STRIDER. Le plus jeune et aussi le plus intrépide fut choisi : HIRYU. En tant que STRIDER, vous êtes équipé de la fameuse épée laser capable de trancher net n'importe quelle

créature et même les métaux les plus résistants. Vous êtes également doté à vos poignets de petits crochets qui vous permettent de vous suspendre et de grimper sur les parois les plus abruptes. Maintenant, vous allez être confronté au pire... Votre périple à travers le monde va débiter dans le



tumulte d'une ville futuriste au cœur de la Russie. Partout des mercenaires et des droïdes vont vous traquer. Sautez de plate-formes en échafaudages, trouvez le géant STROBAYA et l'émetteur laser secret puis détruisez-les. Il vous faudra ensuite pénétrer dans la salle du conseil du soviétique suprême où un serpent métallique monstrueux vous attend. Une fois l'ordre rétabli dans la cité, vous serez plongé dans la Sibérie profonde où le froid et les hordes de loups, rendus fous par la faim, mettront vos nerfs à rude épreuve. Au fond d'un souterrain, vous allez être nez à nez avec un singe mécanique géant qui n'a qu'une

envie, c'est de vous réduire en bouillie. Il va ensuite falloir vous infiltrer dans la base secrète et grimper en sautant de parois en parois le long d'un gouffre escarpé. Il vous faudra à tout prix atteindre le sommet des montagnes pour trouver la rampe de lancement et d'atterrissage pour "THIRD MOON". Une fois à l'intérieur, grimpez en haut de la structure métallique en prenant garde aux transformateurs électriques à hautes tensions. Il ne vous restera plus qu'à sauter dans une navette, d'en maîtriser le pilotage et de rejoindre l'énorme forteresse volante qui va vous permettre d'atteindre "THIRD MOON". Mais prenez garde, des périls inconnus vous guettent. Vous allez être le premier humain à voir à quoi ressemble "THIRD MOON" et qui est réellement le grand maître MEIO. Mais veillez à que ce ne soit pas les derniers instants de votre vie, car vous n'avez pas le droit à l'échec, vous êtes un STRIDER.



## CONCOURS : LA CONSOLE DE L'AN 2010

Après KHAN in VIKING LAND, vous avez été, cette fois-ci, près de 500 à participer au concours, la console du futur. Le choix a donc été très difficile. Plutôt que de grands discours, je vous laisse admirer certaines des plus belles créations.



### **SUPER GAGNANT :**

MIDY Bertrand

Le super gagnant a gagné 2 cartouches de son choix + 5 exemplaires du SEGANNEWS, pour montrer à ses copains.

### **GAGNANTS :**

MANOUKIAN Serge  
 SCALA Jérôme  
 MATHIEU Pascal  
 PATET Yannick  
 FRANCOIS Jérôme  
 MARIMOUTOU Freddy  
 FOURNET Nicolas  
 NICOLI Cedric  
 SAURIN Nicolas.

### **GAGNANT JEUNESSE :**

FABRE Pierre

Les autres gagnants recevront chacun la cartouche de leur choix. Nous contacterons chaque gagnant pour connaître le titre du jeu qu'il désire.

# SEGA ACTUALITE

## GAMEGEAR

Enfin, la voilà. Eh oui, la GAME GEAR est disponible dans vos meilleurs magasins. Son prix est de 990 Frs avec le jeu COLUMNS. Entre 5 et 10 jeux sortiront d'ici Septembre.

Pour les périphériques, rendez-vous à la rentrée, (piles rechargeables, prise allume-cigare ...).



## LIGNE ROUGE LE MAITRE EN DIRECT

Allo Maître ?

Etre membre du Club SEGA exige de savoir garder secrètes certaines informations.

Voyons si vous êtes dignes de la confiance de Maître SEGA...

42 74 73 56, mémorisez tout de suite ces huit chiffres, ne les recopiez surtout pas, il ne doivent être connus que des membres du Club.

Non, ce ne sont pas les résultats du loto, petits veinards, c'est beaucoup mieux : vous venez d'apprendre par cœur le numéro de LA LIGNE ROUGE, le téléphone direct de Maître SEGA.

Une énigme insurmontable ? Un labyrinthe diabolique ? Un chef de bande immortel ? 42 74 73 56. A n'utiliser qu'en dernier recours.

## SEGA ENTRE DANS LA COURSE

Parce que SEGA aime la vitesse, les émotions fortes, et les courses automobiles, le champion des courses vidéo devient le partenaire principal du championnat du monde de Karting. Le vrai de vrai ! Du 13 au 15 Septembre 1991, 140 pilotes représentant 25 pays mettront la gomme pour s'arracher le titre du meilleur pilote de la planète. En 2 jours, ces fêlés de vitesse auront 18 courses pour se départager sur le circuit Alain PROST, au plein cœur de celui des 24 heures du Mans. Le show sera total et les animations folles, jugez-plutôt : il y aura des courses de dragsters, des cascades à moto, des défilés de FERRARI et de voiture anciennes, un mini-salon du Karting, des Formule 1 et plein de surprises. Pour en savoir plus : rendez-vous dans les pages de MEGAFORCE ...



## DU NOUVEAU SUR LE 36-15 SEGA

Le Minitel SEGA, lui, n'est pas nouveau. C'est vrai. Avec près de 50 000 contacts par mois, le 36-15 SEGA a déjà fait ses preuves. Pourtant, il changera bientôt de look avec un graphisme carrément plus vivant et vous offrira deux jeux tout neufs et pleins de cadeaux. Tous les mois, un DEFI DE MAITRE SEGA vous permettra de gagner une MEGADRIVE, et toutes les semaines un autre défi mettra en jeu cartouches ou périphériques pour MASTER SYSTEM. Une énigme à résoudre grâce à des indices à découvrir tous les jours. Un peu de suspens, de réflexion, de déduction, et si vous êtes malins, à vous les cadeaux ! Mais n'oubliez pas "SEGA c'est plus fort que toi".

## LES NUMEROS GAGNANTS DU TRIMESTRE

Les trois cartes de membres gagnantes sont :

Mois d'Avril n° 7844 BOUTEILLE Patrick - GRAVELINES

Mois de Mars n° 8163 MAS Sébastien - BUZETARN

Mois de Juin n° 10407

DODEMON J-François

ST PIERRE ET MIQUELON ...

Chacun recevra 1 cartouche nouveauté directement à son domicile.



# SEGA ACTUALITE

## SEGA C'EST PLUS FORT QUE TOI

Vous vouliez des jeux, du spectacle, des histoires... et bien, vous allez être servi.

La nouvelle campagne de pub SEGA va vous en faire voir de toutes les couleurs. Alors ouvrez bien vos yeux.

Voici d'ailleurs quelques photos du tournage des films sur SHINOBI, MICKEY, MOONWALKER.



## MEGAFORCE

Parce que vous êtes de plus en plus nombreux à être passionnés par SEGA, nous avons décidé de vous proposer tous les deux mois un magazine de 100 pages.

MEGAFORCE, puisque c'est son petit nom, décortiquera plusieurs jeux MASTER et MEGADRIVE à chaque numéro ; donnera des trucs, des S.O.S., des exclusivités...

Pour le premier numéro, il y aura plus de 1000 photos d'écran.

Pour vous abonner, il suffit de vous procurer MEGAFORCE chez votre marchand de journaux (30 Frs) et de remplir un bulletin d'abonnement.

Pour les adhérents du Club, si vous précisez sur ce bulletin votre numéro de carte, alors vous aurez droit, en exclusivité, au PIN's MEGAFORCE.

Alors rendez-vous dans MEGAFORCE.



# DERNIERE MINUTE ...

## LE CLUB BOUGE POUR 50 Frs PAR AN, DEVENEZ UN SEGAPRO PRIVILEGIÉ

Pour une cotisation de 50 Francs, SEGA vous offre une année entière de privilèges, de cadeaux exclusifs, et l'indispensable carte personnalisée d'adhérent au Club. Cependant, les membres qui se sont inscrits entre le 1er janvier 91 et aujourd'hui, eux ne paieront que l'an prochain.

Chaque mois, le Club vous proposera des actions exclusives Club. Des exemples :

### LE PIN'S SONIC :

Dès réception de votre bulletin, SEGA réplique illico par l'envoi du Pin's de la très convoitée mascotte SONIC, accompagné de la nouvelle carte de membre. Très importante, cette carte vous permettra de gagner des cartouches gratuites. Plus tard nous vous dirons comment ...

### POUR VOTRE ANNIVERSAIRE :

Eh oui, chaque adhérent aura la chance de recevoir une surprise le mois de son anniversaire.

Pour que Maître SEGA s'en souvienne, il suffira de bien indiquer votre date de naissance sur le coupon d'inscription.

### PARRAINAGE D'ACHAT ENCORE UN CADEAU

Si un de vos amis achète une console SEGA grâce à vous, SEGA l'inscrira directement au Club et vous recevrez un range cartouche MEGADRIVE ou MASTER SYSTEM.

Car franchement, avouez qu'un peu d'ordre ne lui ferait pas de mal, à votre SEGAtèque.



### ON TROUVE TOUT DANS LA BOUTIQUE SEGA

Territoire réservé aux membres exclusifs du Club, cette boutique vous permettra d'acheter toute l'année, des objets griffés SEGA aussi indispensables que le T-SHIRT SEGA, l'agenda, la casquette ou le porte-clé, mais aussi des options introuvables comme l'enceinte MEGADRIVE. Sympa, non ?

### CONCOURS DE SCORE : GAGNEZ LE TROPHEE SEGA

Depuis le temps que vous l'attendiez, eh bien ça y est, tout est prêt pour le premier grand concours de scores du Club SEGA. Vous êtes le meilleur sur SHINOBI ? le roi de FANTASY ZONE ?

Un dieu à WONDER BOY ou imbattable à SUPER MONACO GRAND PRIX ? Bon, eh bien, il faudra le prouver. Maître SEGA récompensera les 100 meilleurs scores nationaux, du Trophée SEGA et d'une médaille. Alors, un peu de patience !

### DES CARTOUCHES GRATUITES POUR LES ADHERENTS

Pas besoin d'être un caïd en mathématique pour comprendre l'équation suivante : adhérent au Club-SEGA = malin qui a tout compris". La preuve, pour plusieurs cartouches achetées en moins d'un an, SEGA vous en offrira une gratuite. Un privilège possible grâce à la nouvelle carte du Club qui fait également office de carte de fidélité.

**Pour toutes ces informations, nous vous donnons rendez-vous en Septembre. Alors bonnes vacances !**