

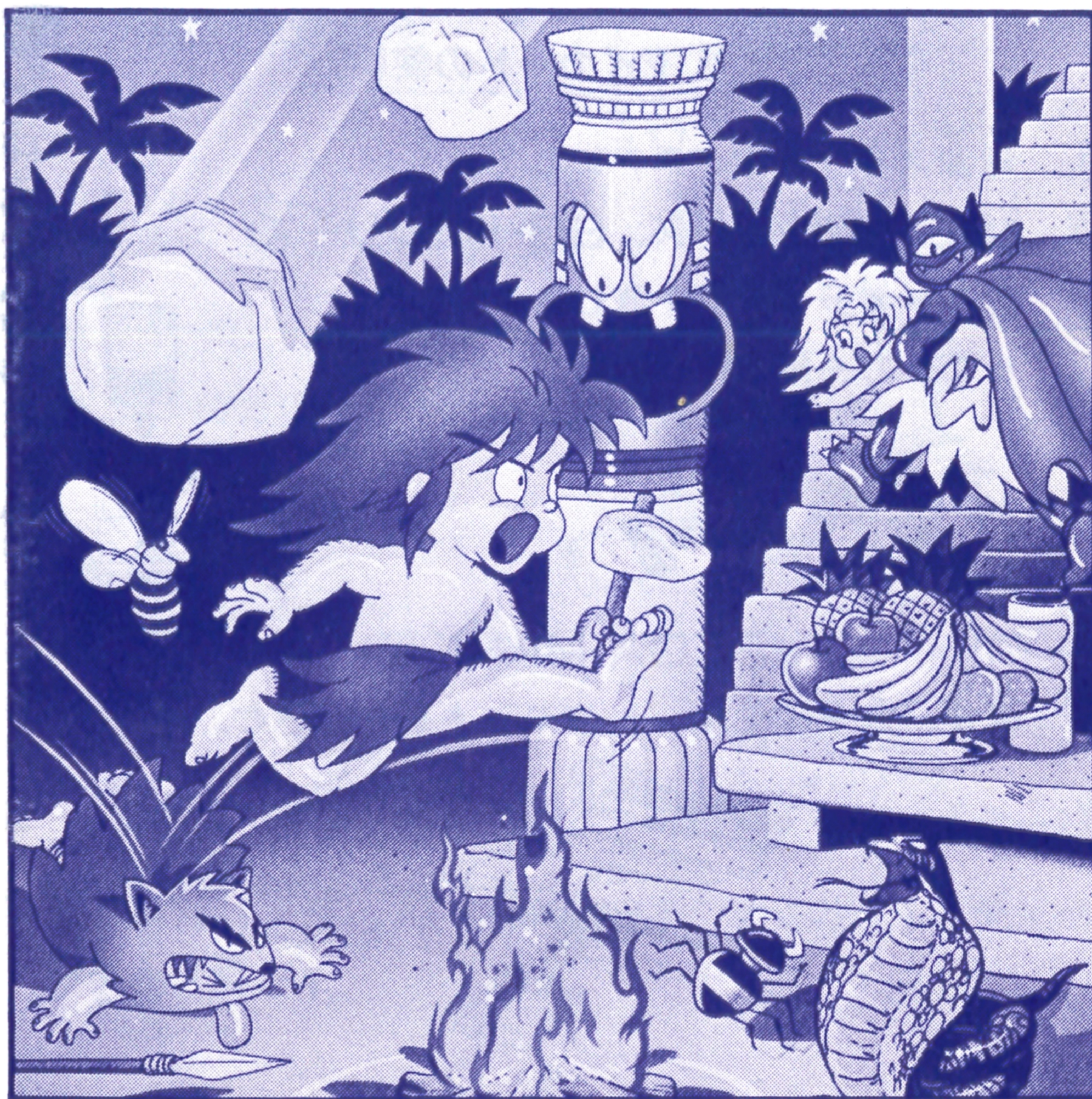
# SEGA®

## ワンダーボーイ

WONDER BOY

## ゲームの遊び方

1人～2人用





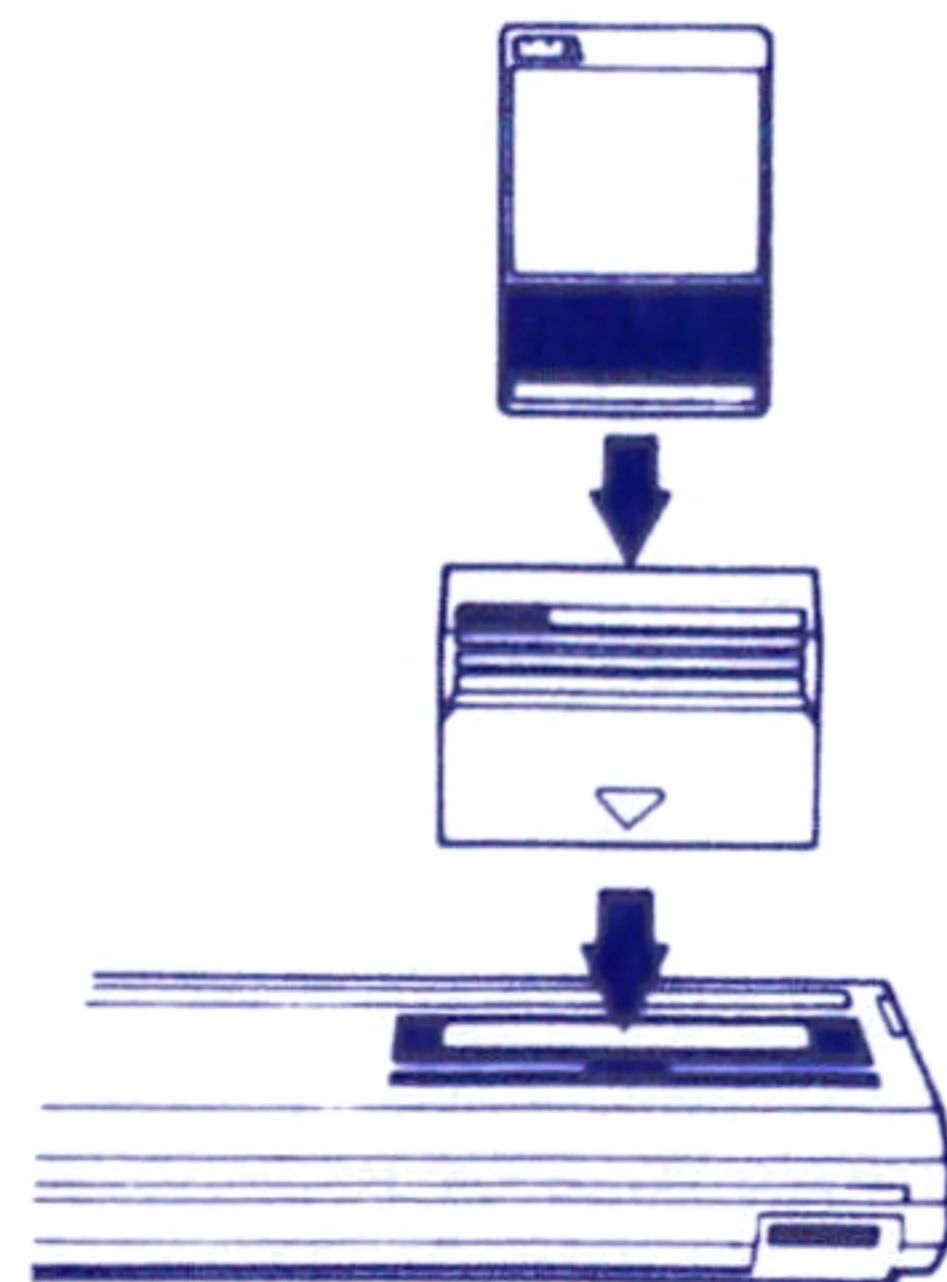
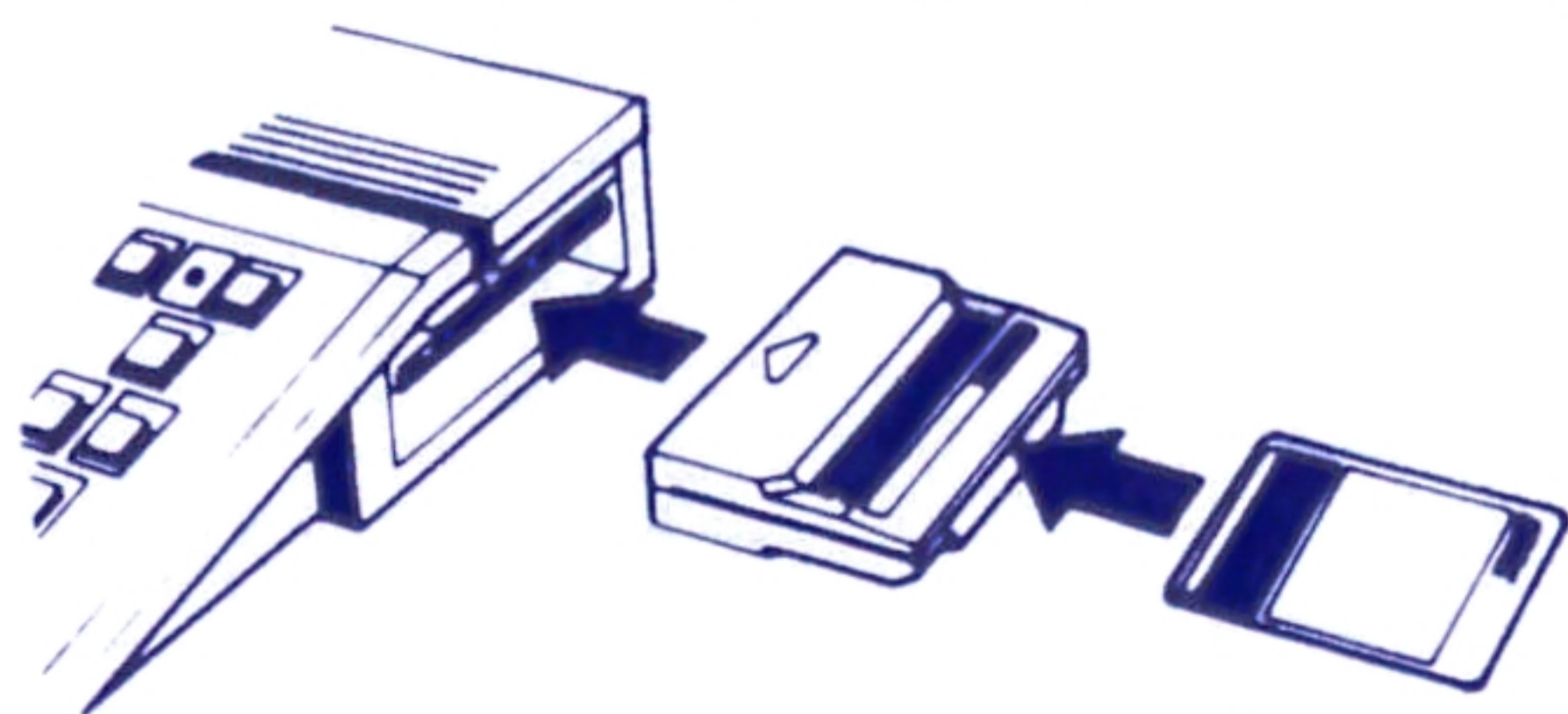
# ☆ゲームを始める前に読んでおこう☆

SC-3000シリーズ } をお持ちのキミは、  
SG-1000シリーズ }  
カードキャッチャ (別売) が必要です。

SEGA MARK III では、カードキャッチャは必要ありません。

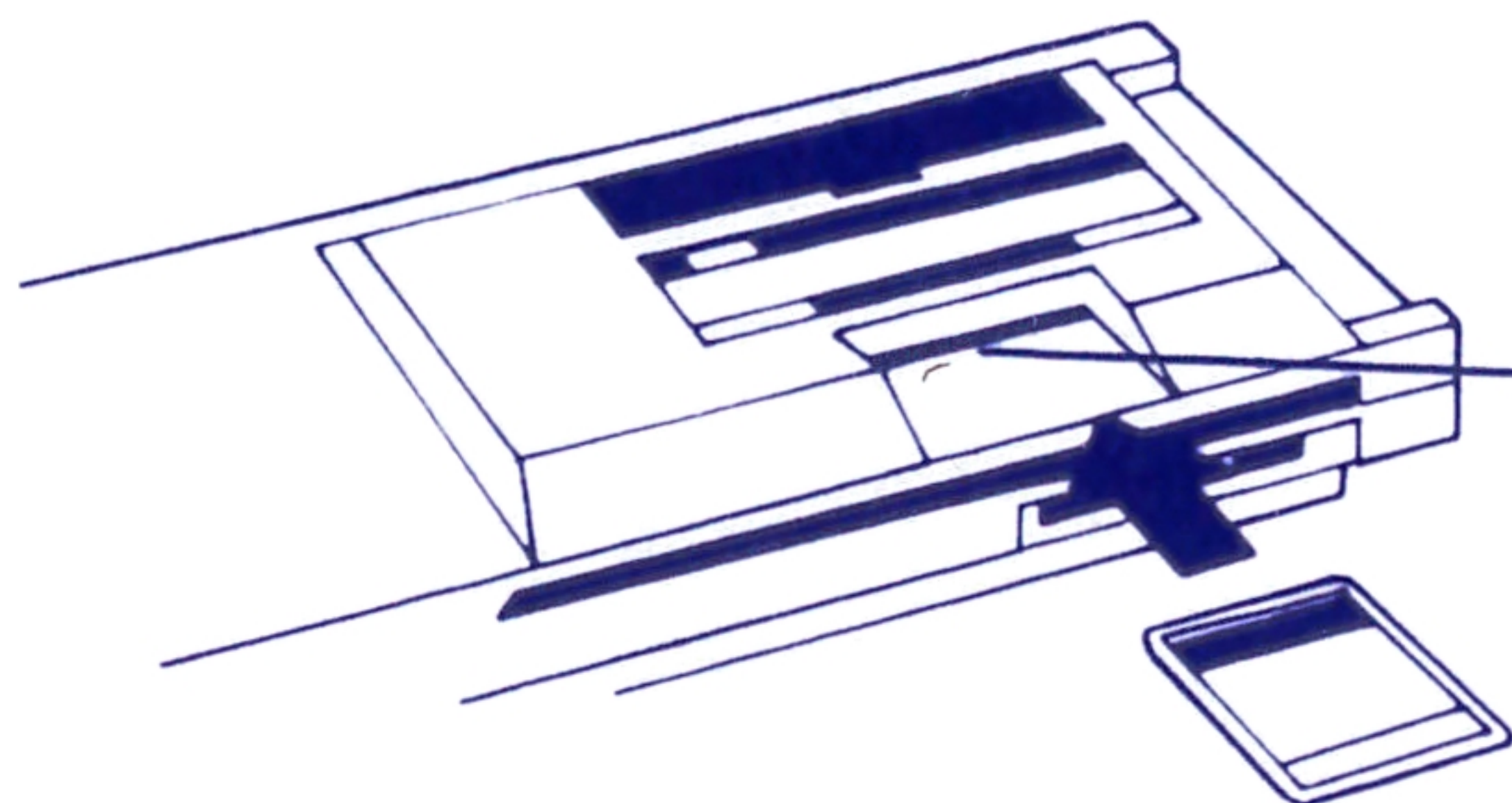
## セガ マイカードの使い方

- ① 電源スイッチをOFFにしておく。
- ② <SC-3000シリーズ、SG-1000シリーズ>  
カードキャッチャを差し込み、  
そこへカードを差し込む。



## <SEGA MARK III>

直接、カードをカード スロットに差し込む。



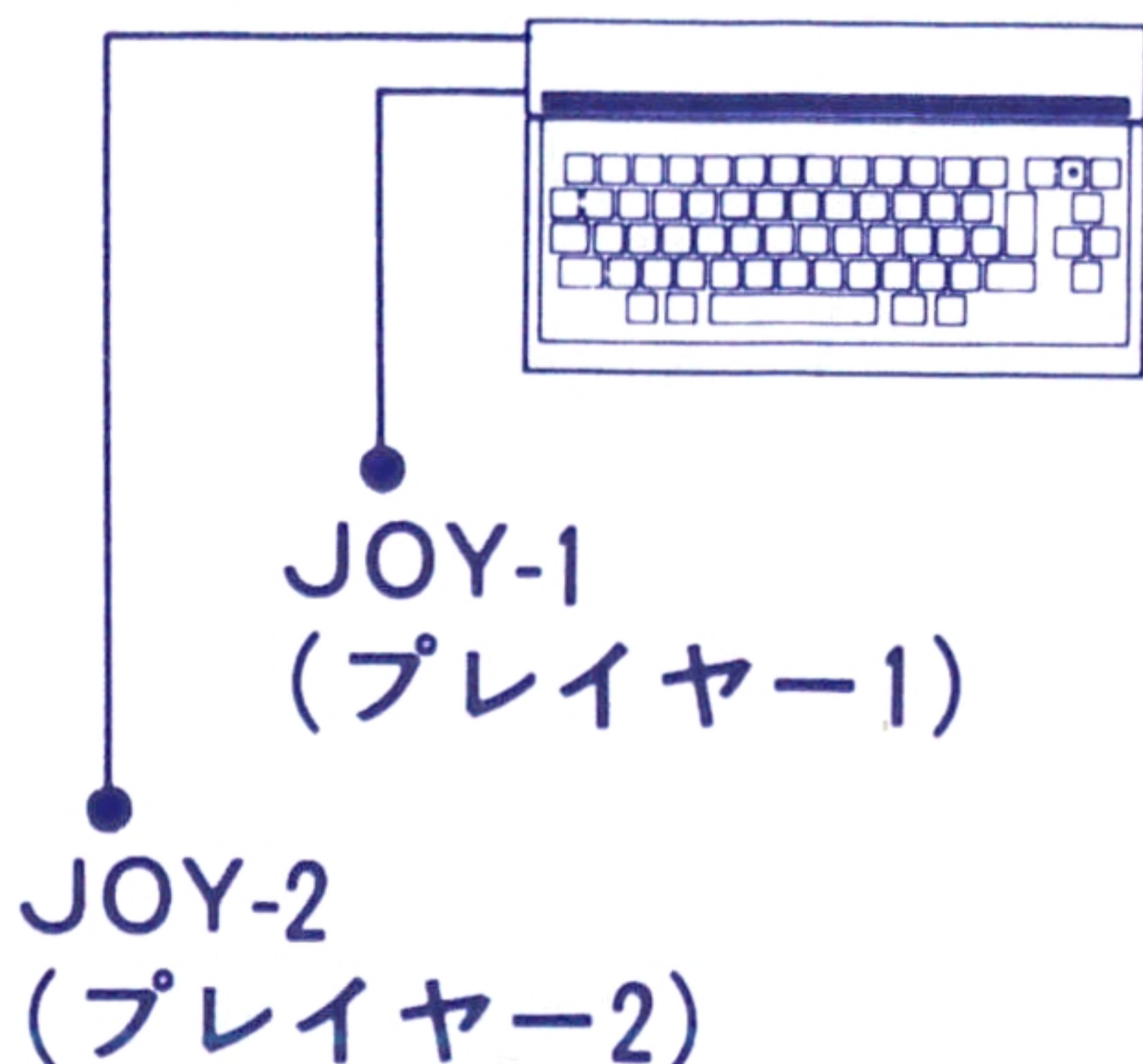
●カード スロット  
(差し込み口)



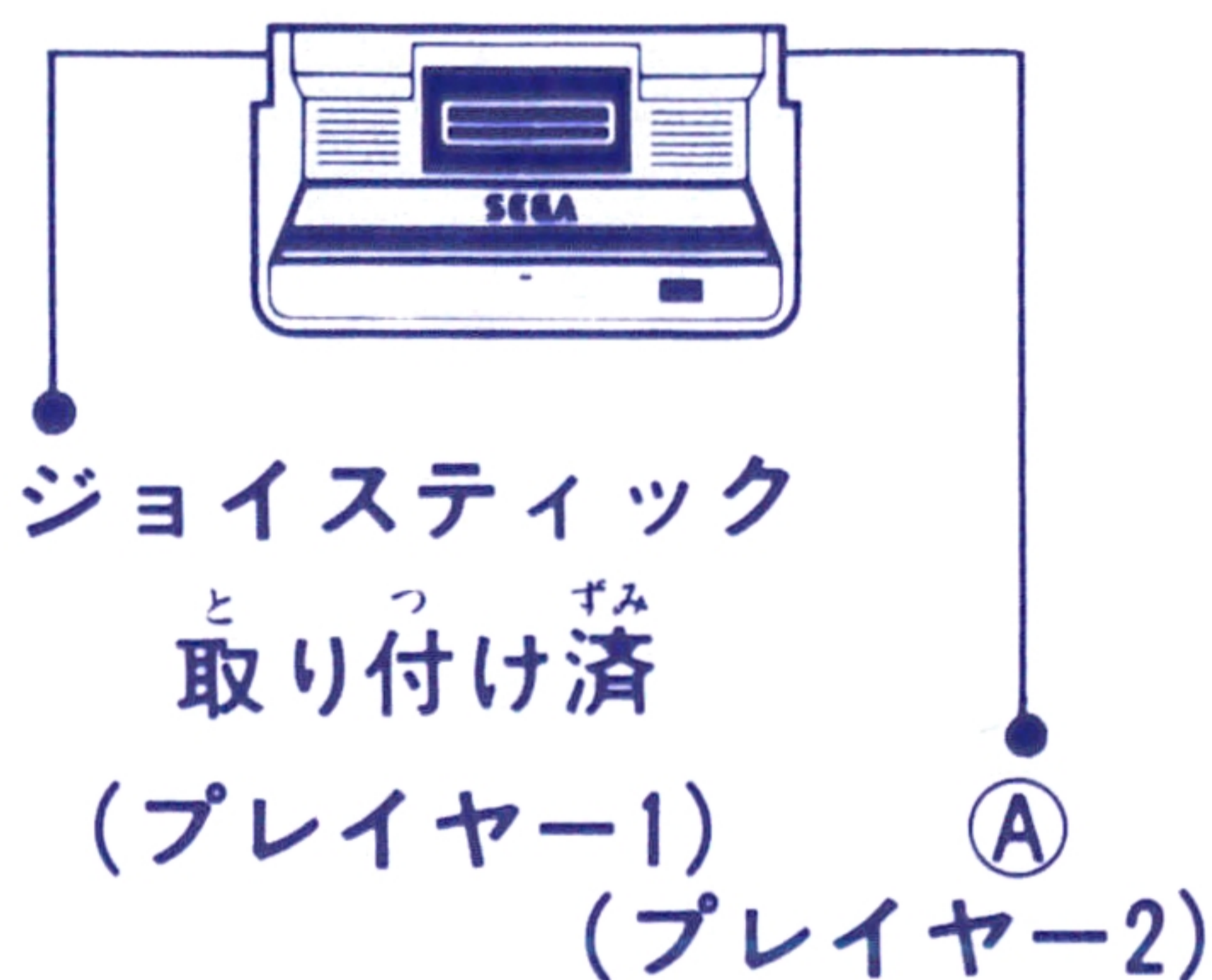
- ③ 電源スイッチをON。テレビ画面に何も映らないときは、  
 ②の接続を確認しよう。  
 ④ プレイ後は、必ず電源スイッチをOFFにしてから、  
 カードを抜き、ケースに入れて大切に保管しよう。

### ジョイスティックの取り付け位置

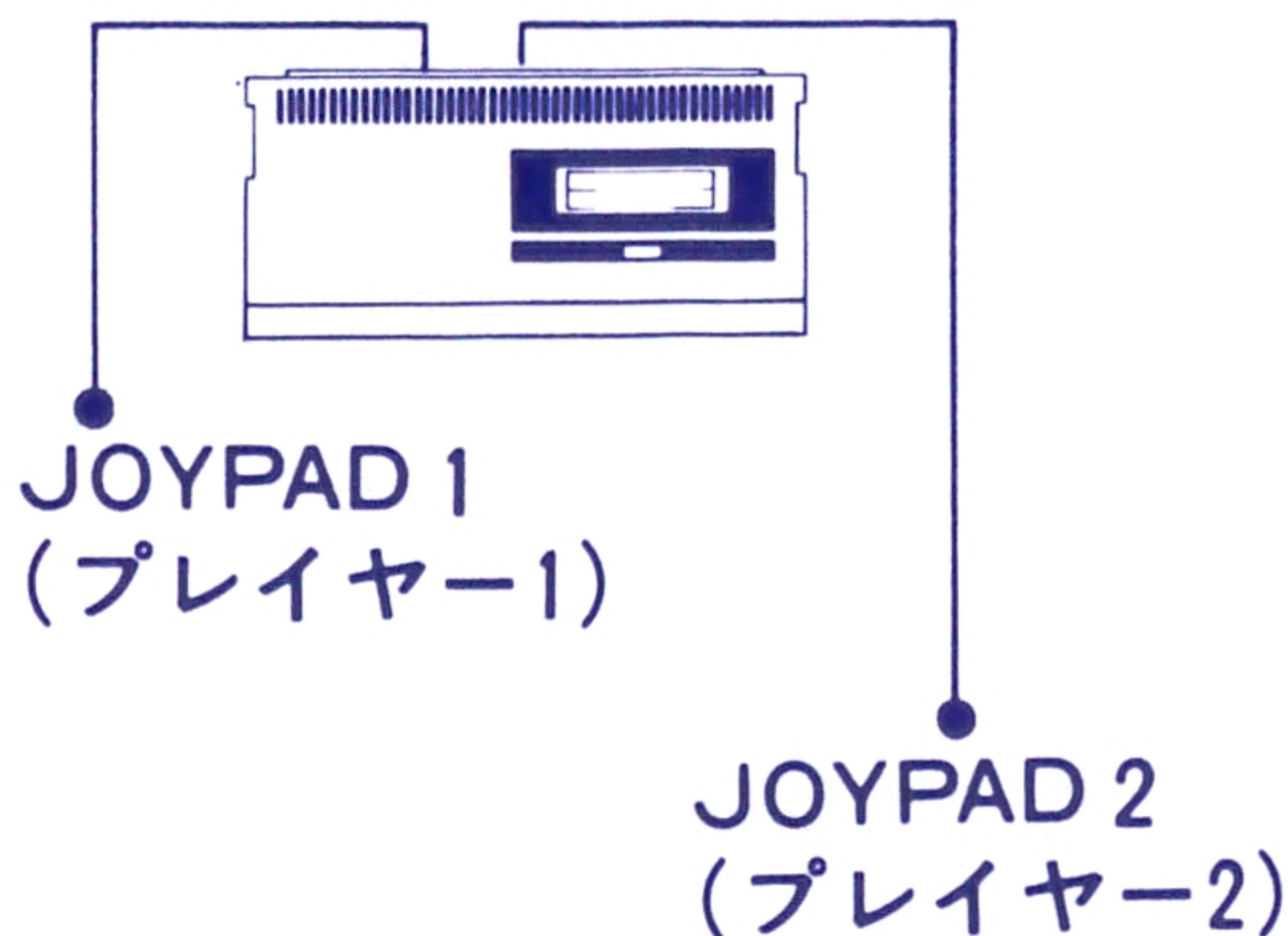
SC-3000シリーズ



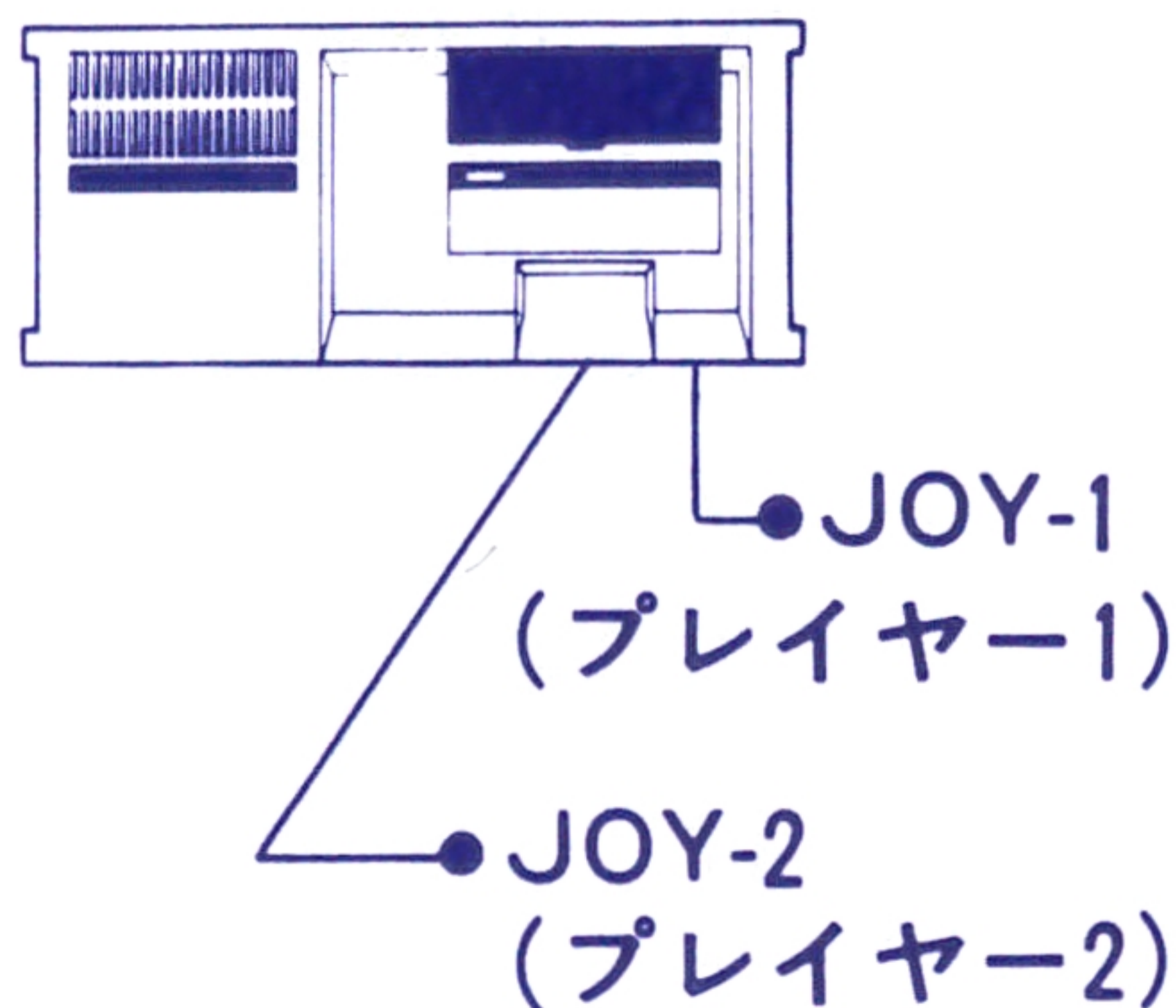
SG-1000



SG-1000 II



セガ マーク  
SEGA MARK III



うえ  
 上のJOY-1、2、Ⓐ、JOYPAD 1、2にジョイスティックを差し込もう。



とうじょうじんぶつ  
☆ "ワンダーボーイ"ストーリー登場人物 ☆



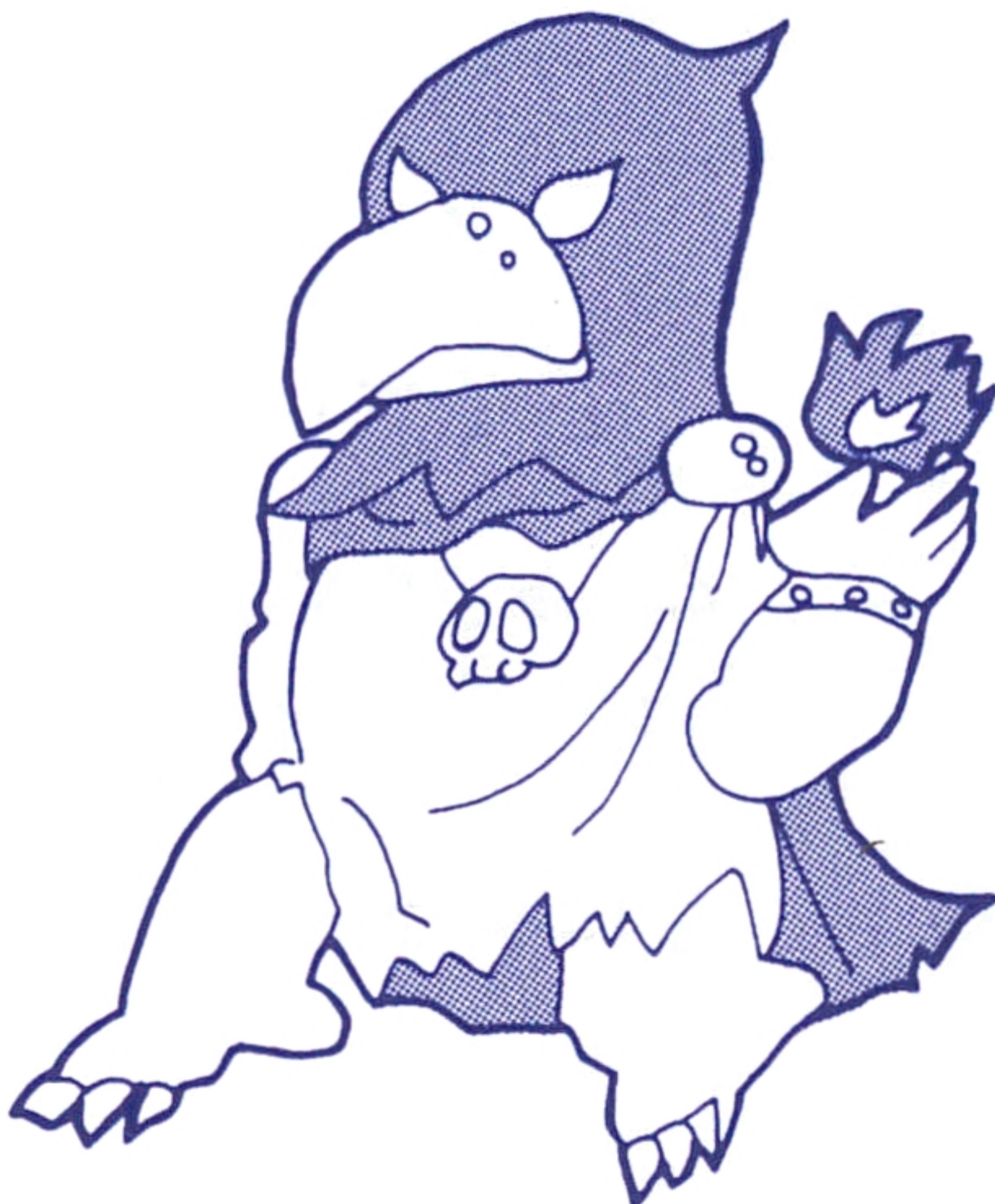
ボーイ

わんぱく少年<sup>しょうねん</sup>、ボーイ。  
ガールフレンドのティ  
ナ<sup>すく</sup>を救うため、長い冒<sup>なが</sup>険<sup>ぼう</sup>の旅に出る。  
<sup>けん</sup> <sup>たび</sup> <sup>で</sup>



ティナ

ボーイのかわいいガ  
ールフレンド。森<sup>もり</sup>の大魔<sup>だい</sup>王<sup>ま</sup>、キングにさらわれ  
お<sup>おう</sup>く<sup>ち</sup>に閉じ込められる。  
<sup>と</sup> <sup>こ</sup>



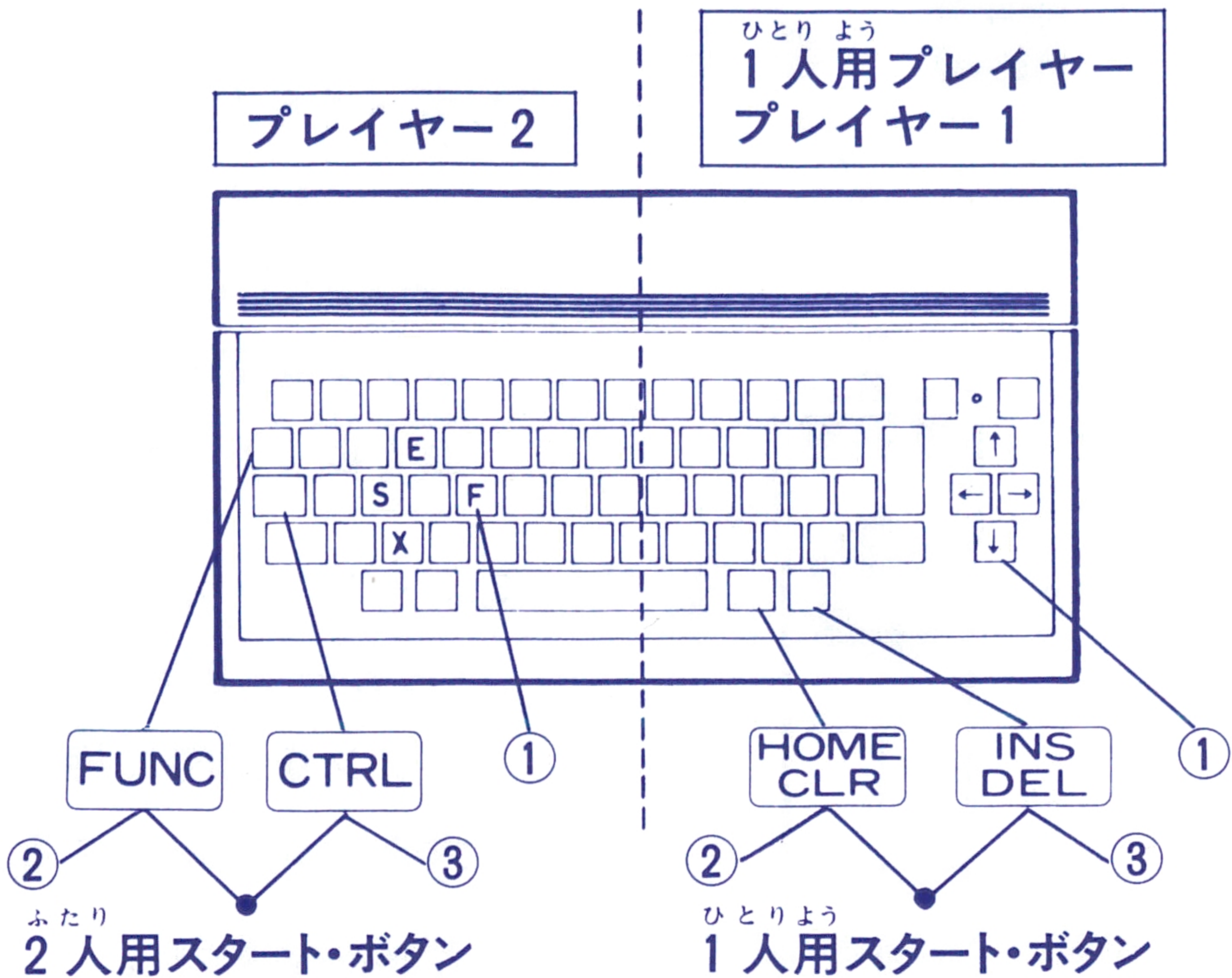
キング

もり <sup>だい</sup> <sup>ま</sup> <sup>おう</sup> <sup>きょう</sup> <sup>てき</sup>  
森の大魔王は強敵だ。  
ひ <sup>たま</sup> <sup>な</sup>  
火の玉をどんどん投げ  
てくるぞ。だけど顔<sup>かお</sup>が  
きゅうしよ  
急所。



# 操作方法

☆キーボード (SC-3000シリーズ  
SG-1000シリーズ  
セガ マーク SEGA MARK III) + SK-1100 で遊ぶ場合 ☆



① ボーイを左右に動かす (←→)

(スピード&アタック・ボタンを同時に押すと速く動く)

② ジャンプボタン

(スピード&アタック・ボタンを同時に押すと大きくジャンプする)

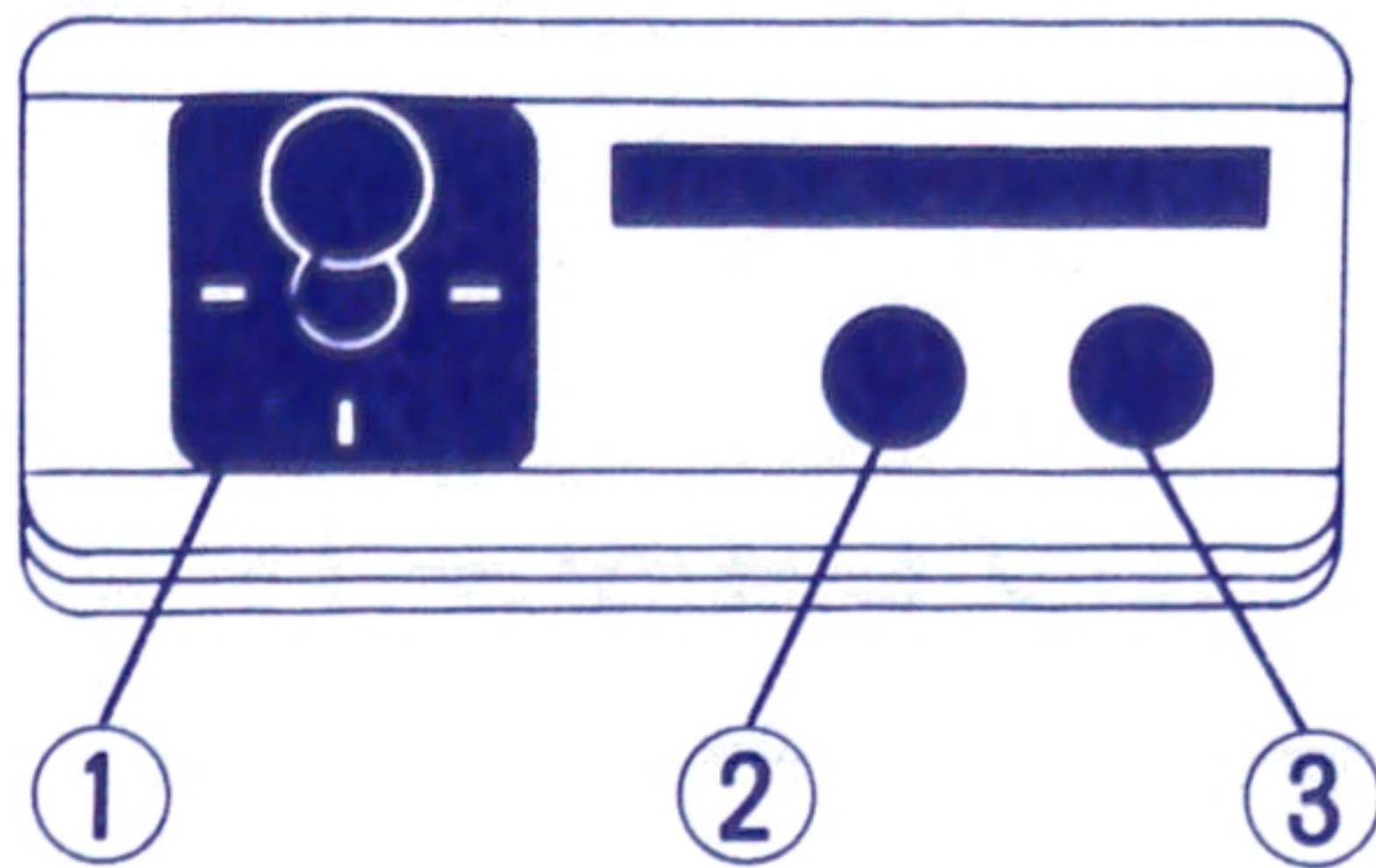
③ スピード&アタック・ボタン

○ おのを持っているときに押すと、敵をやっつけるぞ。



☆ジョイスティック (SJ-150シリーズ) <sup>あそ</sup> <sup>ぼ</sup> <sup>あい</sup> <sup>で</sup> <sup>遊ぶ</sup> <sup>場合</sup> ☆  
 (SJ-200  
 SJ-300シリーズ)

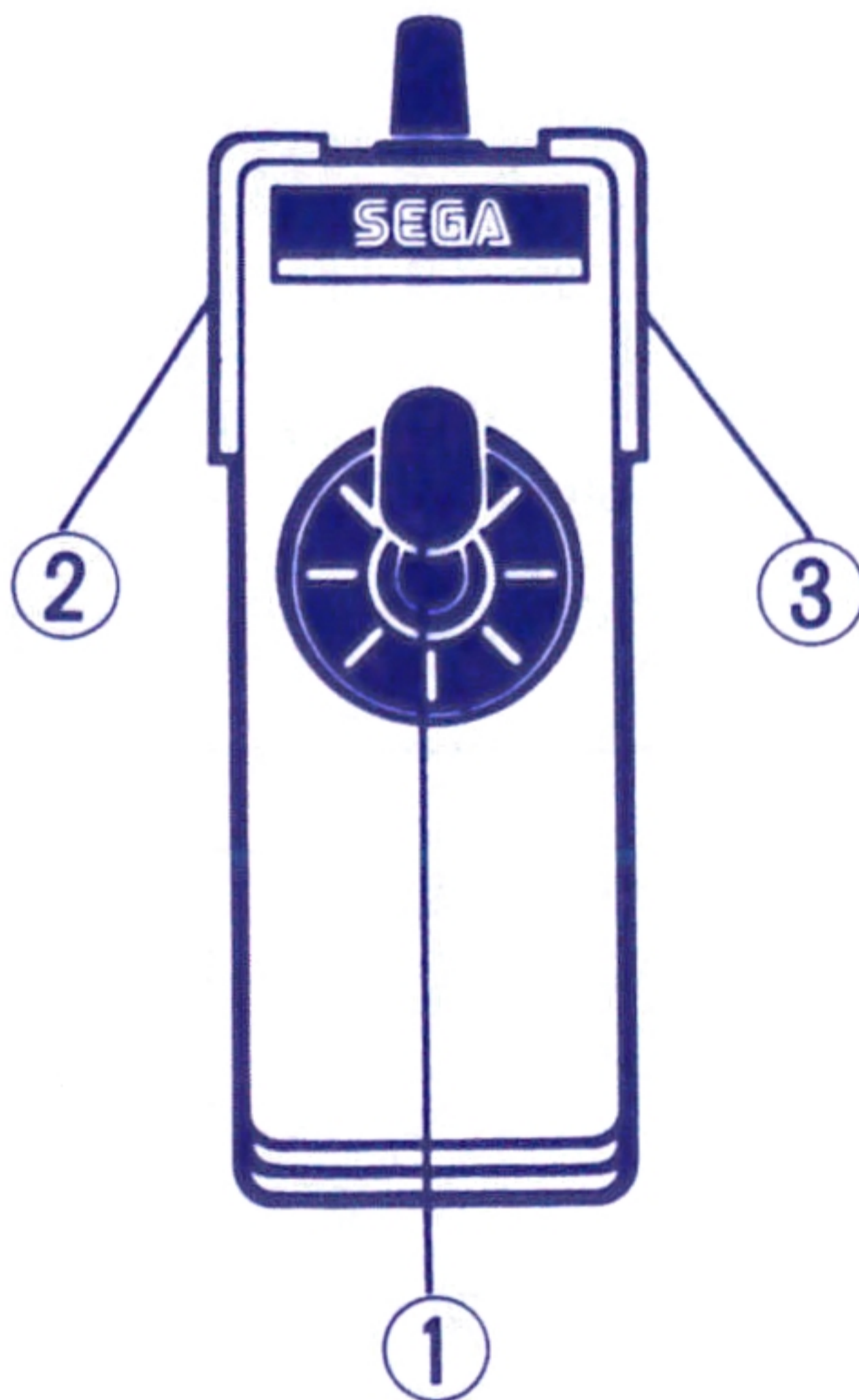
SJ-150  
 シリーズ  
 (別売)



① ボーイを左右に動かす  
 (←→)

(スピード&アタック・  
 ボタンを同時に押すと  
 速く動く)

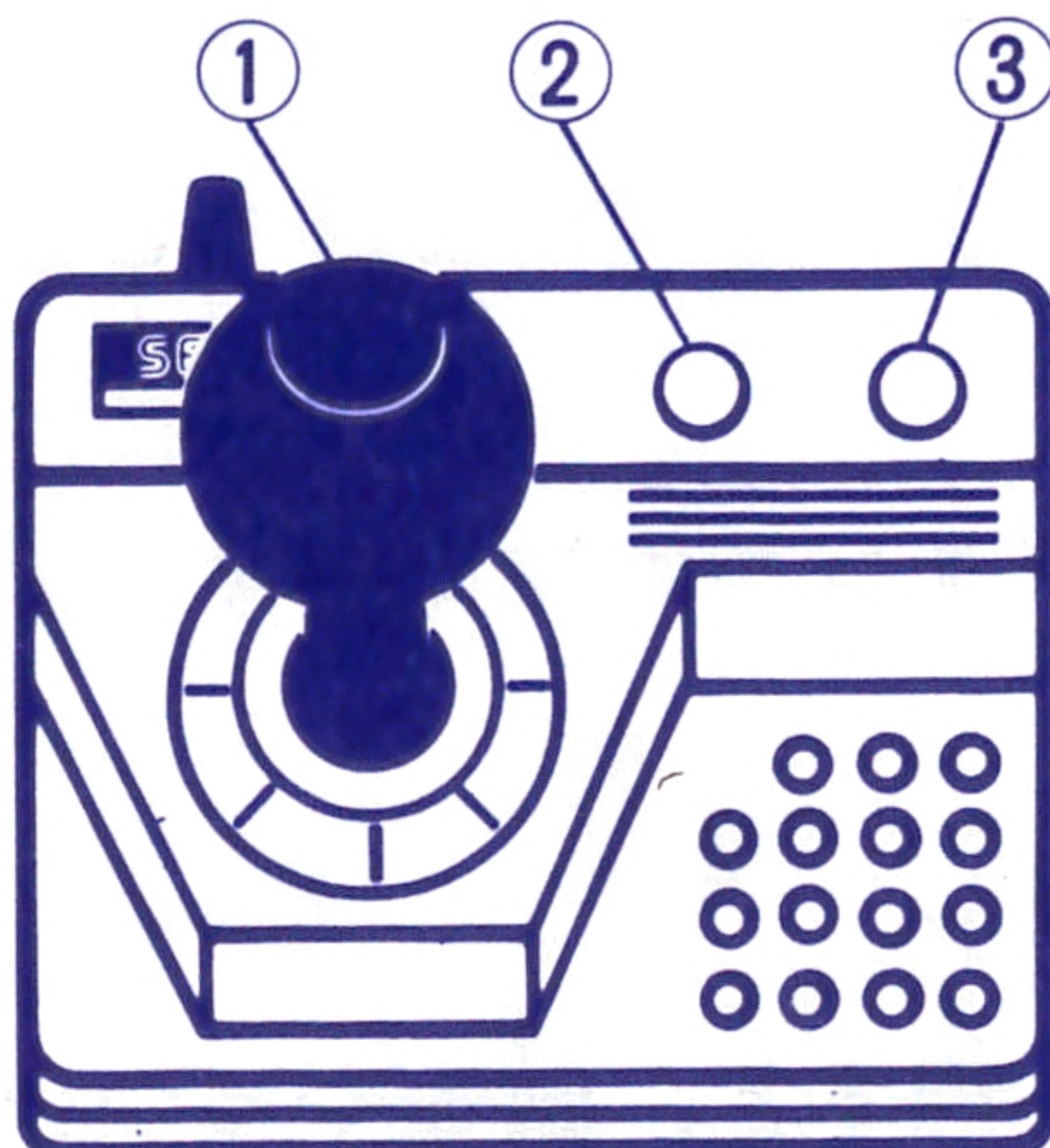
SJ-200



② ジャンプ・ボタン

(スピード&アタック・  
 ボタンを同時に押すと  
 大きくジャンプする)

SJ-300  
 シリーズ  
 (別売)



③ スピード&アタック・  
 ボタン

○ おのを持っていると  
 きに押すと、敵をやっ  
 つけるぞ。



# ☆遊あそび方かた☆

## ★ゲームの目的もくてき★

キミは、わんぱく少年しょうねん、ボーイ。森の大魔王もり だいまおう、キングに誘ゆう拐かいされたティナを救すくい出だそう！

## ★GAME OVERゲーム オーバー★

ボーイは、3人にんでゲームスタート。  
全滅ぜんめつすると、GAME OVERゲーム オーバーだ。

（スコアが2万点まんてん、6万点まんてん、10万点まんてん……に）  
（なるごとに、ボーイは1人ひとりずつ増ふえていく。）

## ★スタートのしかた

**PUSH 1PLAY START BUTTON  
OR  
PUSH 2PLAY START BUTTON**

- 2人ふたりで遊あそぶときは、キーボードの2人用ふたりようや2Pジョイスティックのスタート・ボタンおを押す。
- 1人ひとりで遊あそぶときは、キーボードの1人用ひとりようや1Pジョイスティックのスタート・ボタンおを押す。

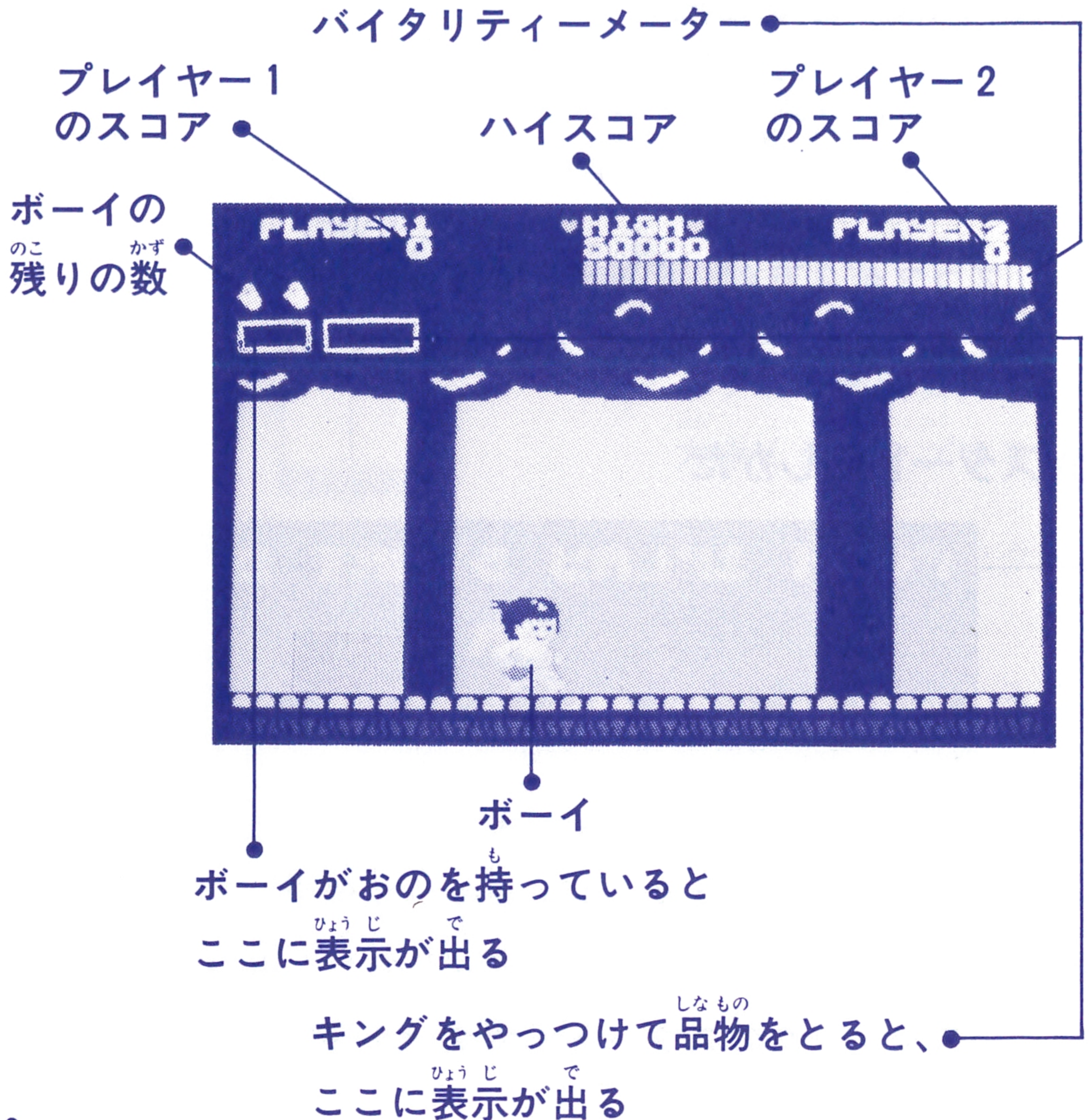


ひとりよう  
〈1人用〉

もりなか  
森の中はハプニングがいっぱい。でも、ティナが助けを待  
っている。ファイトで進もう！

ふたりよう  
〈2人用〉

ともだち  
キミも友達も、わんぱく少年、ボーイ。どっちが先に、か  
わいいティナを救えるかな。





## ★キングとの対決では……★

各エリアの最終シーンでは、キングとの対決が待っている。  
おのを投げて、やっつけろ！



キングをやっつけたら、



(ペンダント)



(香水)

などはキミのもの。ティナにプレゼントしよう。

## ★ボーイのバイタリティー★

- ボーイがフルーツやミルクをとると、バイタリティーが増えていく。増え方は、とった物の種類によって違う。
- 障害物に当たると、ボーイのバイタリティーは減っていく。減り方は、障害物の種類によって違う。
- バイタリティーがなくなると、ボーイは倒れ、再挑戦となる。

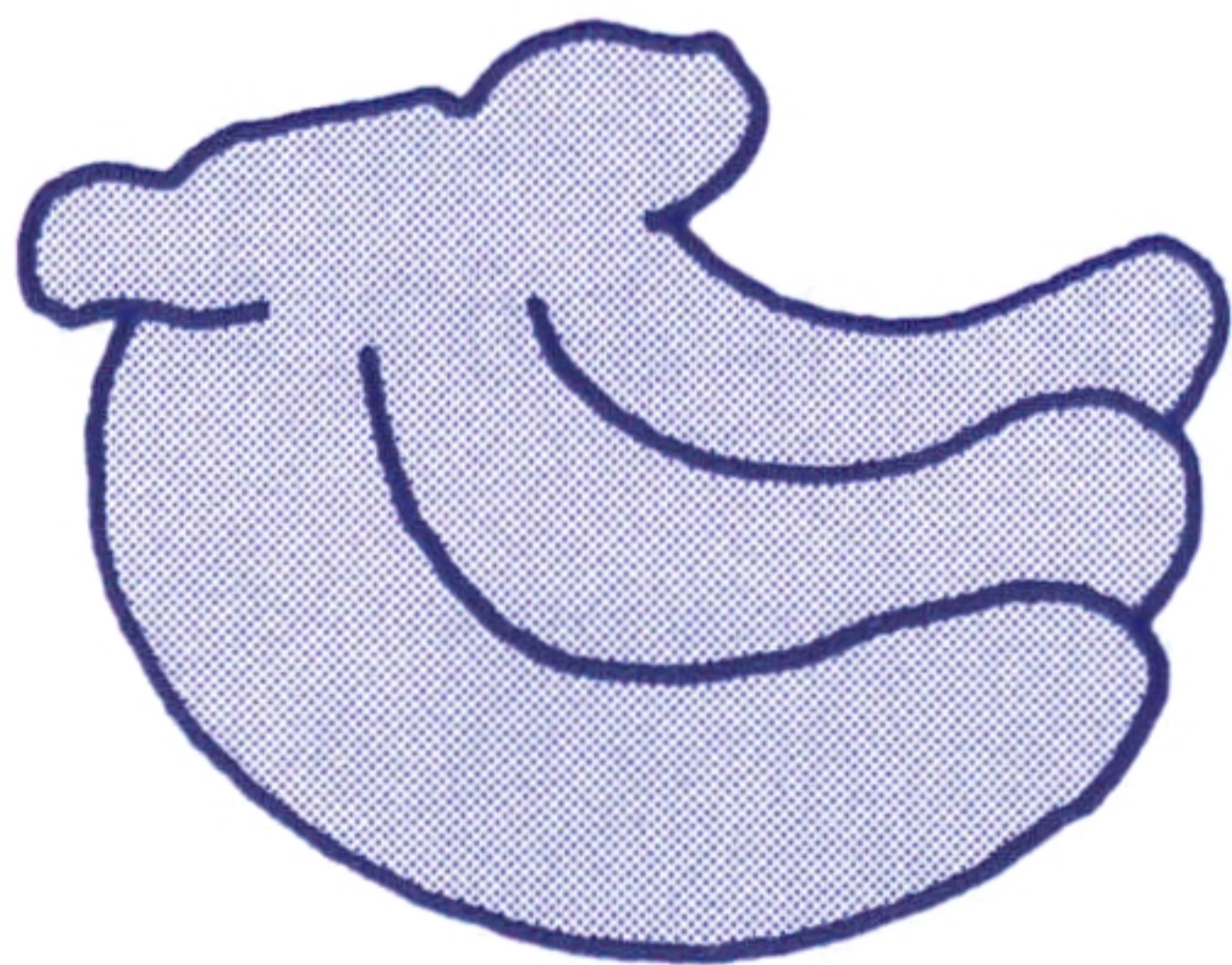
## ★ボーナス点★

1 エリア終了すると、バイタリティーの残り具合や、とったフルーツの種類に応じて、ボーナス点がプラスされる。

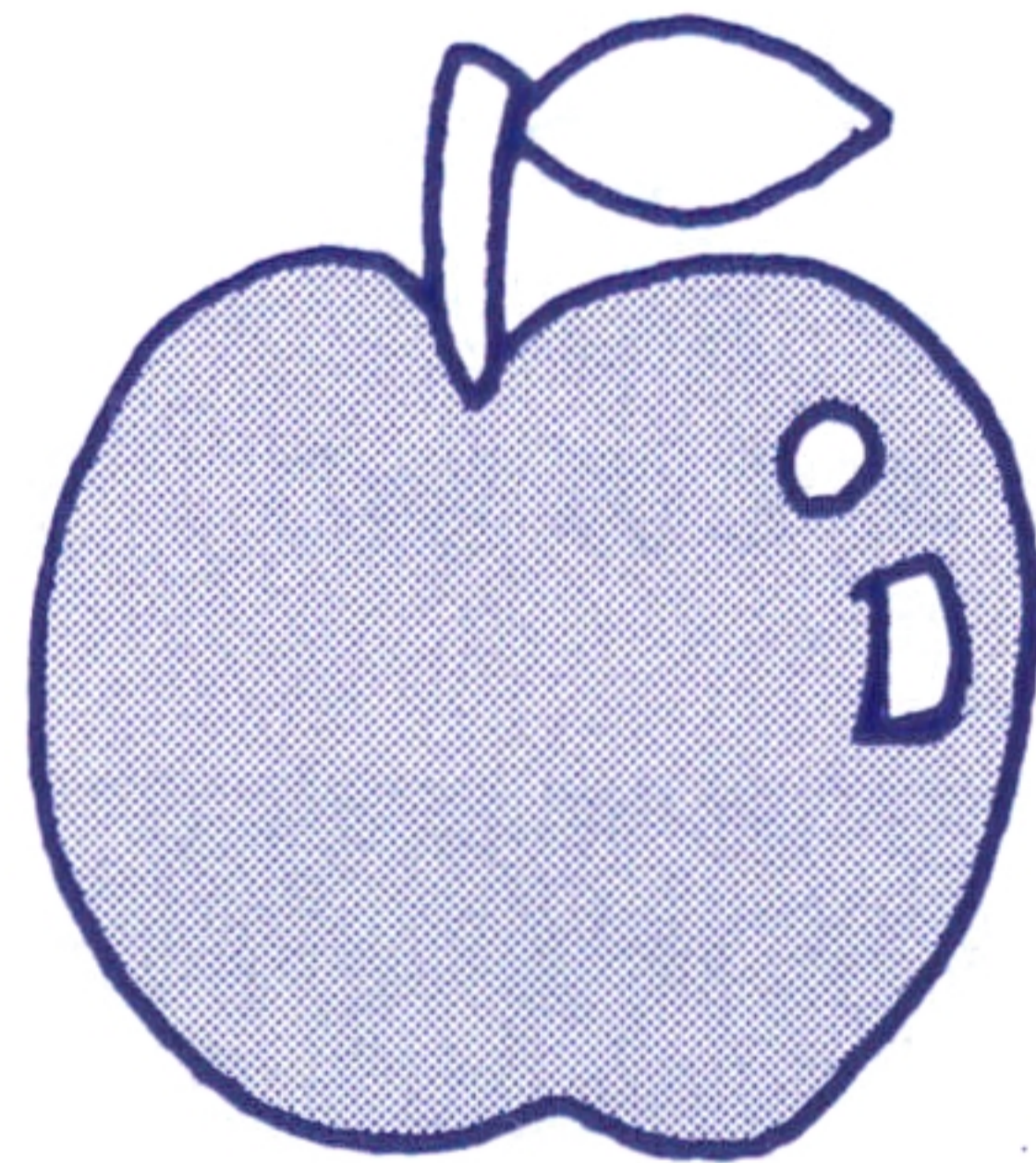


★フルーツを<sup>た</sup>食べて、エネルギーを<sup>ほ きゅう</sup>補給★

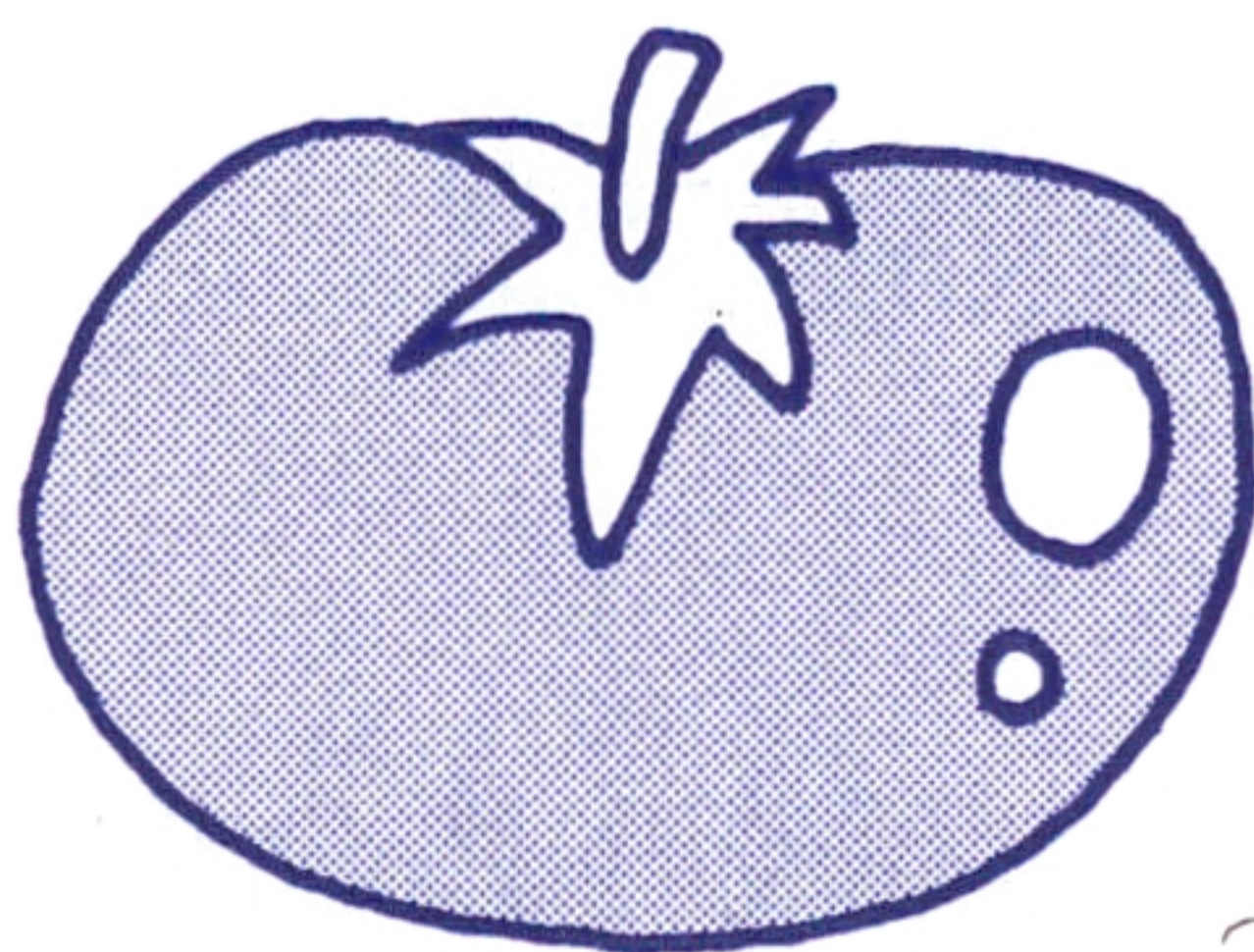
フルーツをとると、バイタリティーもスコアも<sup>ふ</sup>増える。  
ボーイの<sup>げん き</sup>元気の<sup>もと</sup>素なんだ。フルーツは4<sup>しゅるい</sup>種類あるよ。



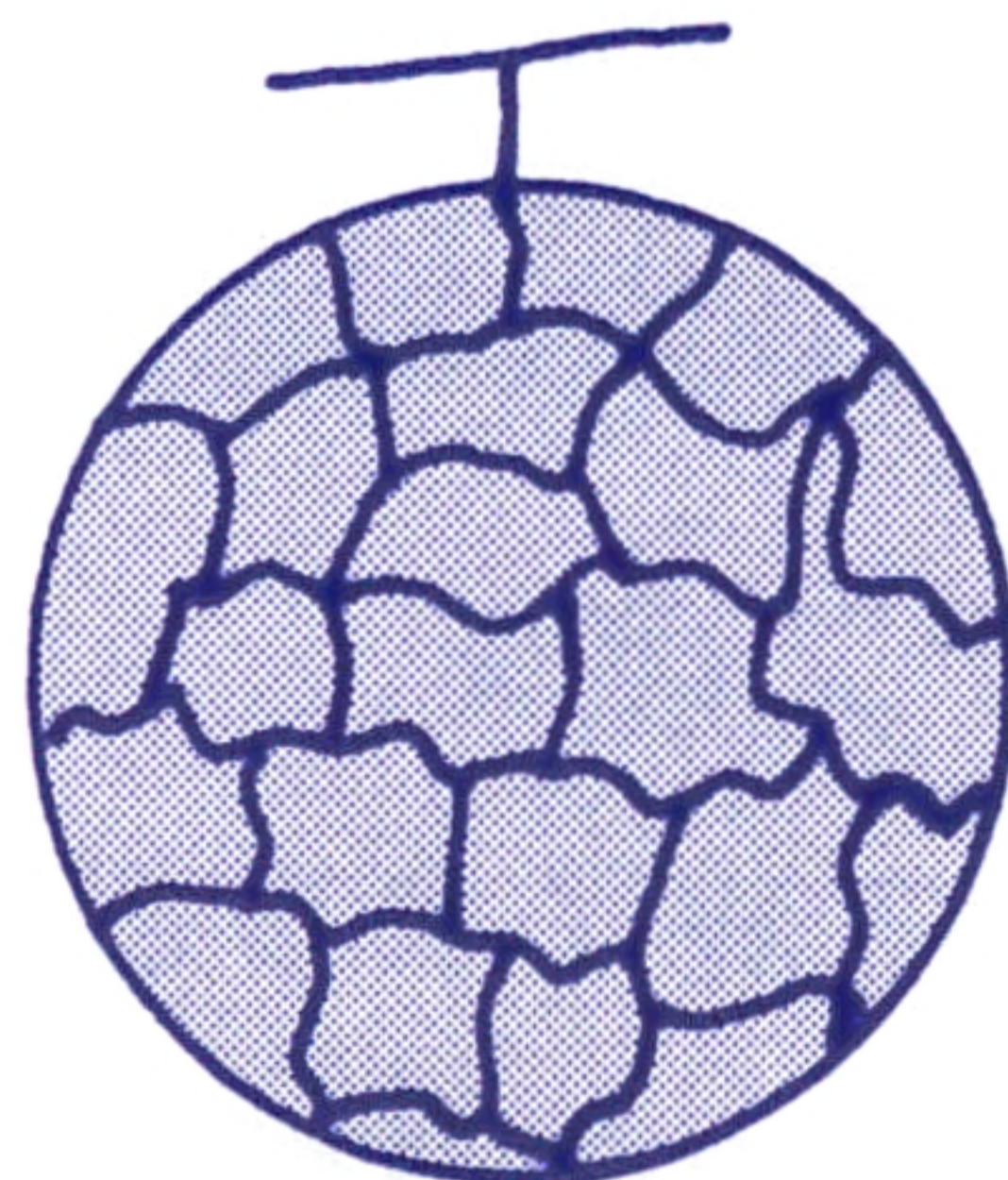
バナナ



リンゴ



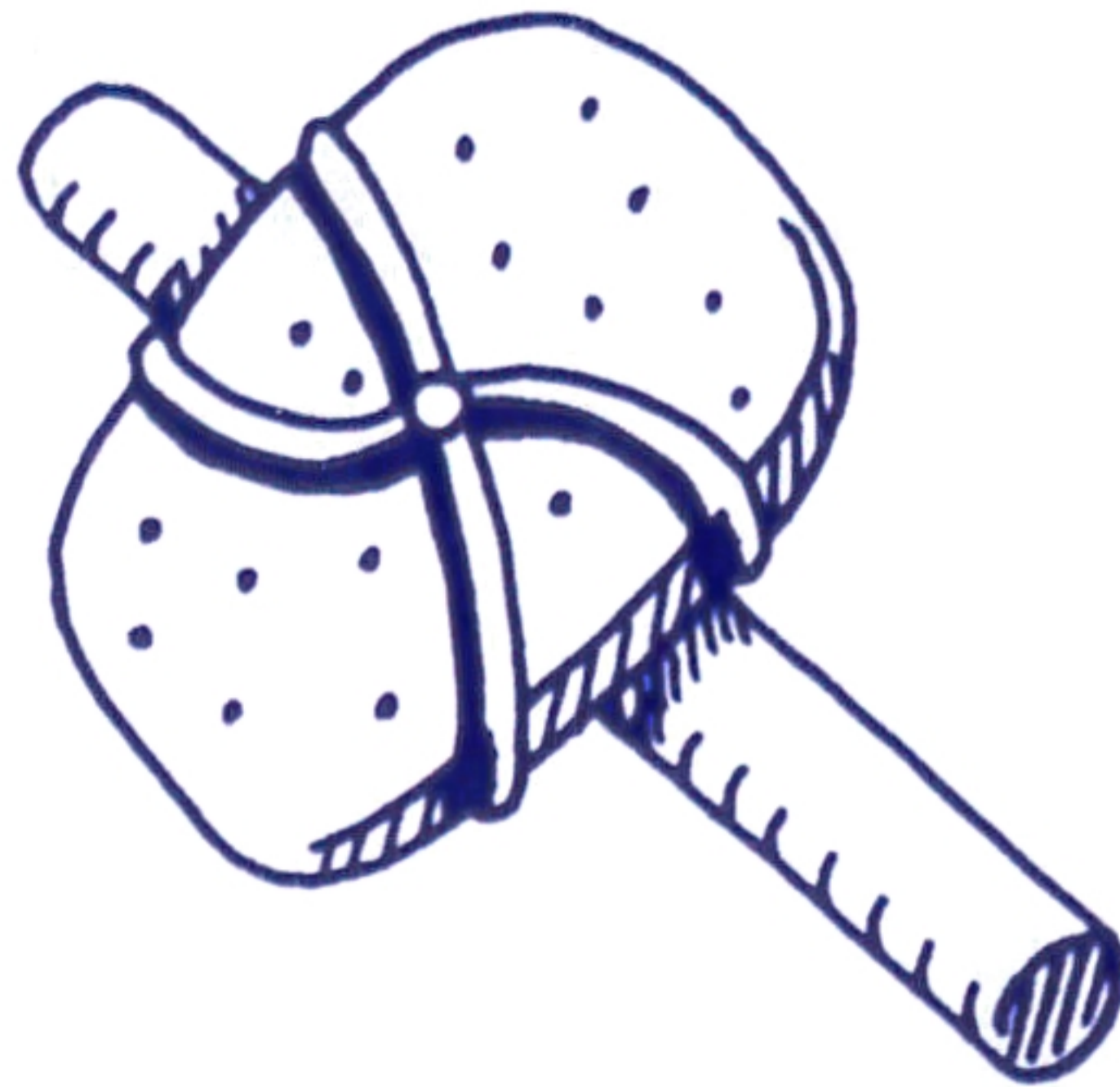
トマト



メロン

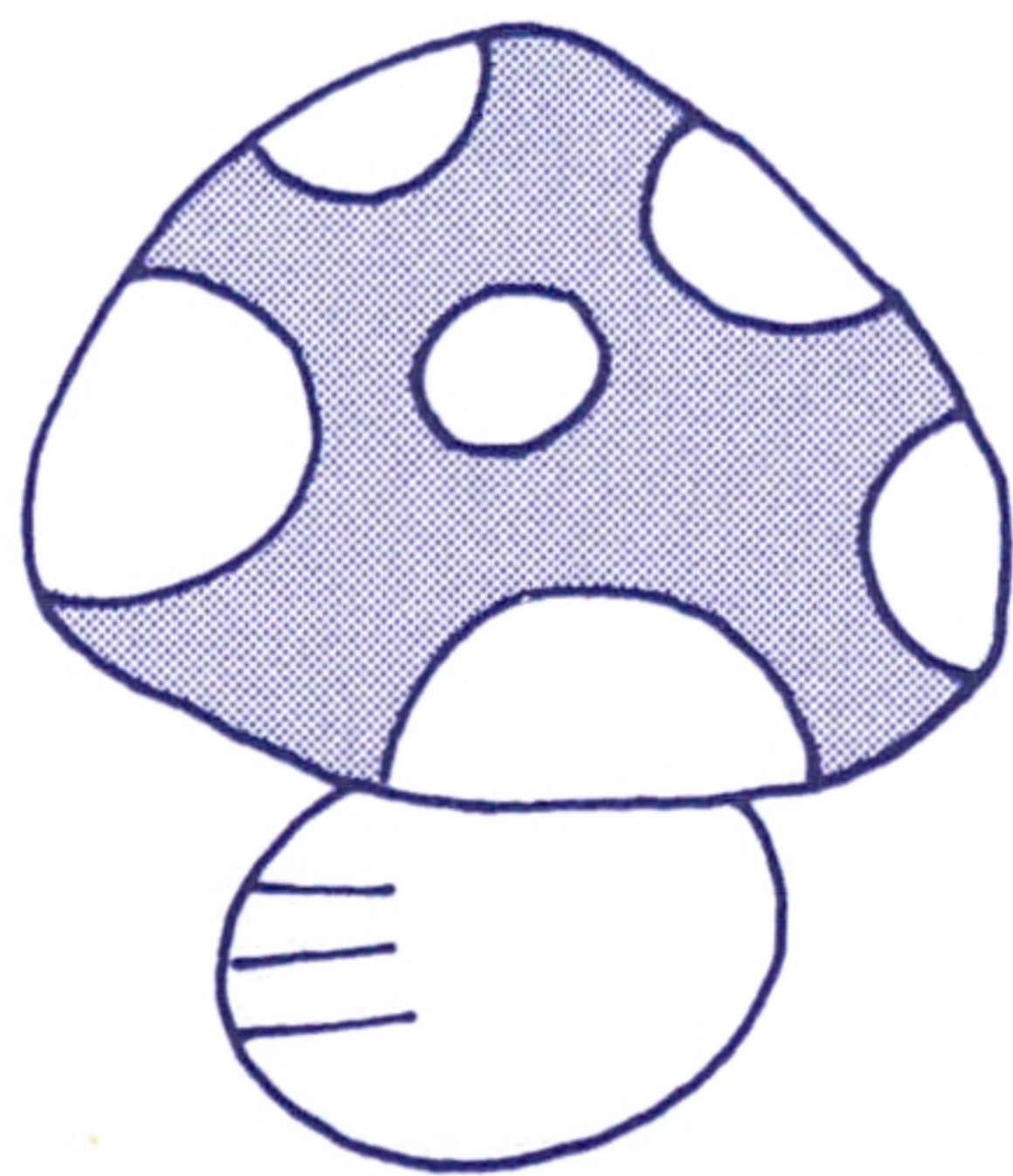


★たまごの中身は、<sup>なかみ</sup>割ってみてのお楽しみ★



おの

<sup>たいせつ</sup>ボーイの大切な<sup>ぶき</sup>武器。  
<sup>てき</sup>敵を<sup>こうげき</sup>攻撃するときに<sup>つか</sup>使  
おう。



キノコ

キノコをとったあとに  
フルーツをとると、バ  
イタリティーとスコア  
が<sup>ばい</sup>倍になるよ。



ミルク

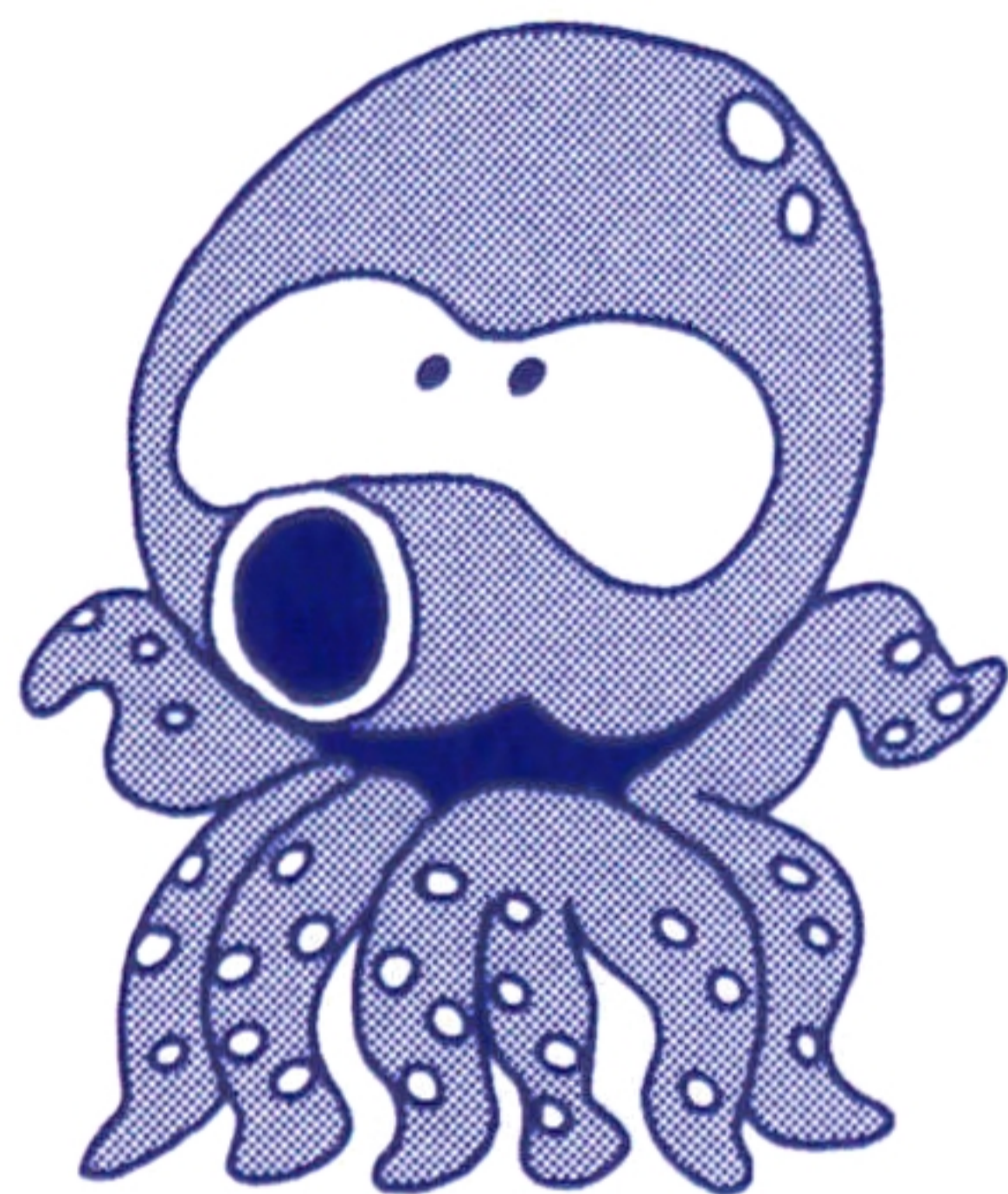
これをとるとバイタリ  
ティーが<sup>まん</sup>満タンになる。  
<sup>げんき</sup>元気が<sup>で</sup>出るぞ。



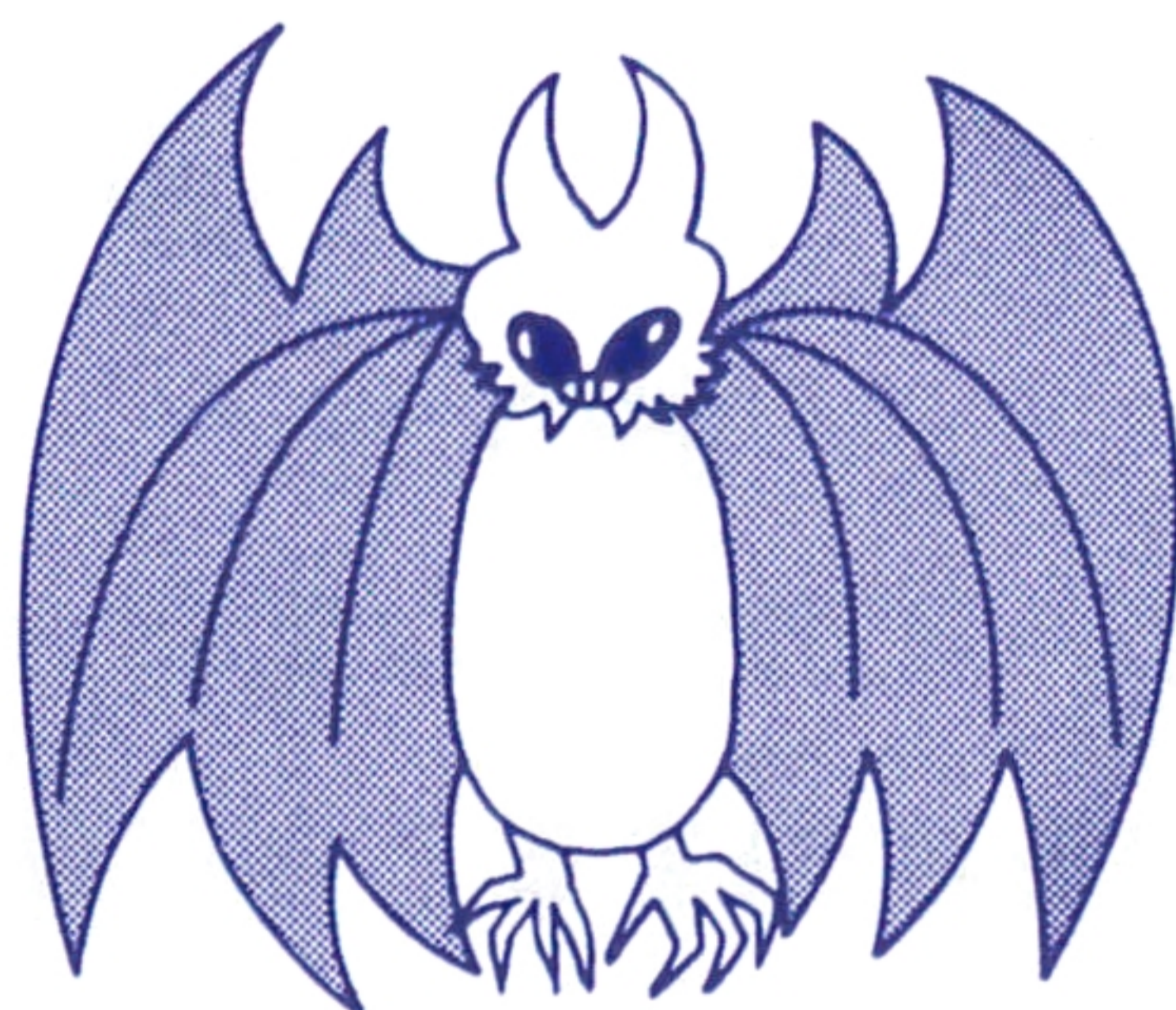
# ★ボーイの敵は、こんなにいるぞ!★

敵てきに触ふれると、ボーイは倒たおれ、1人ひとり減へってしまう。

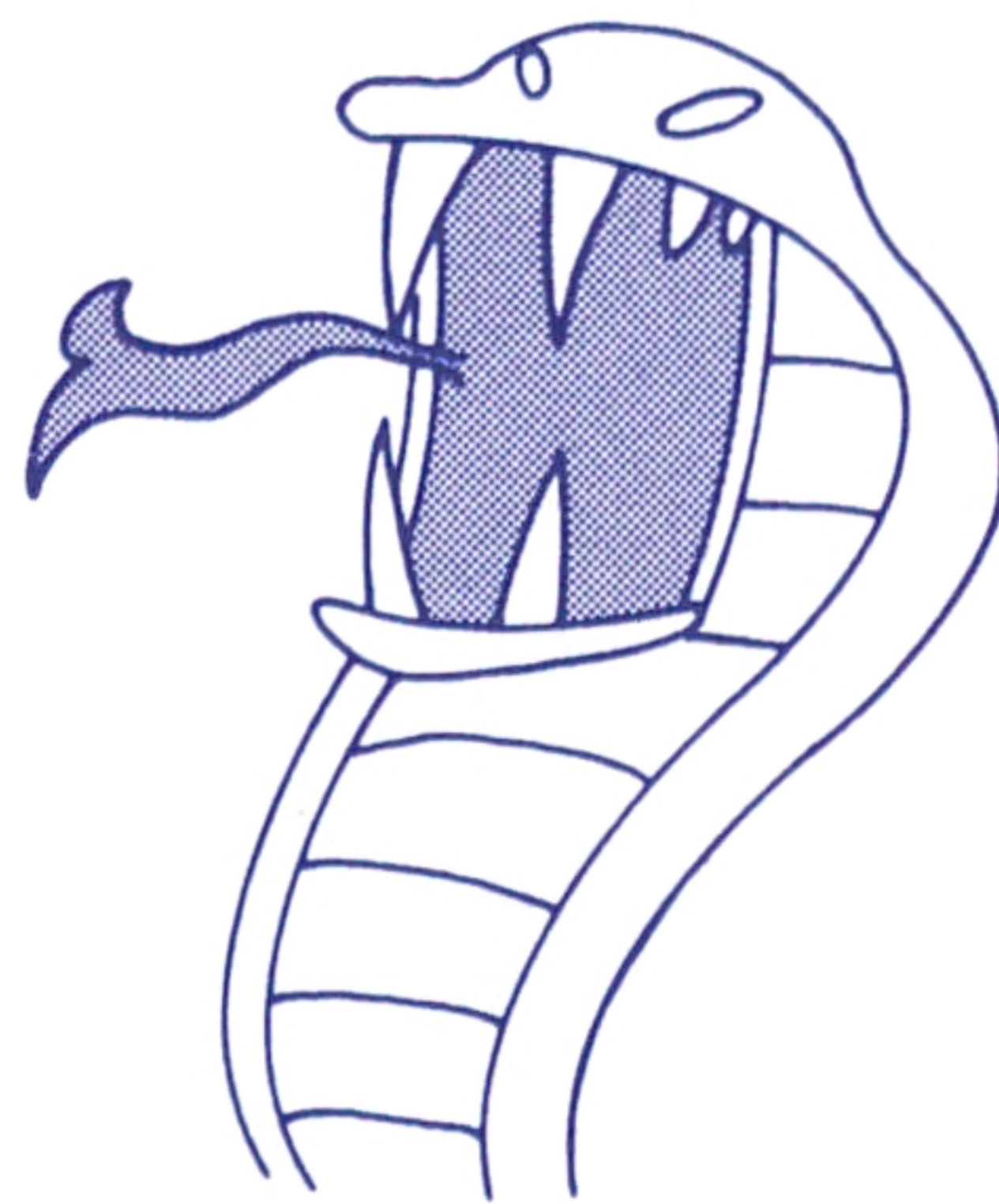
ジャンプでかわしたり、おので攻こう撃げきしよう。



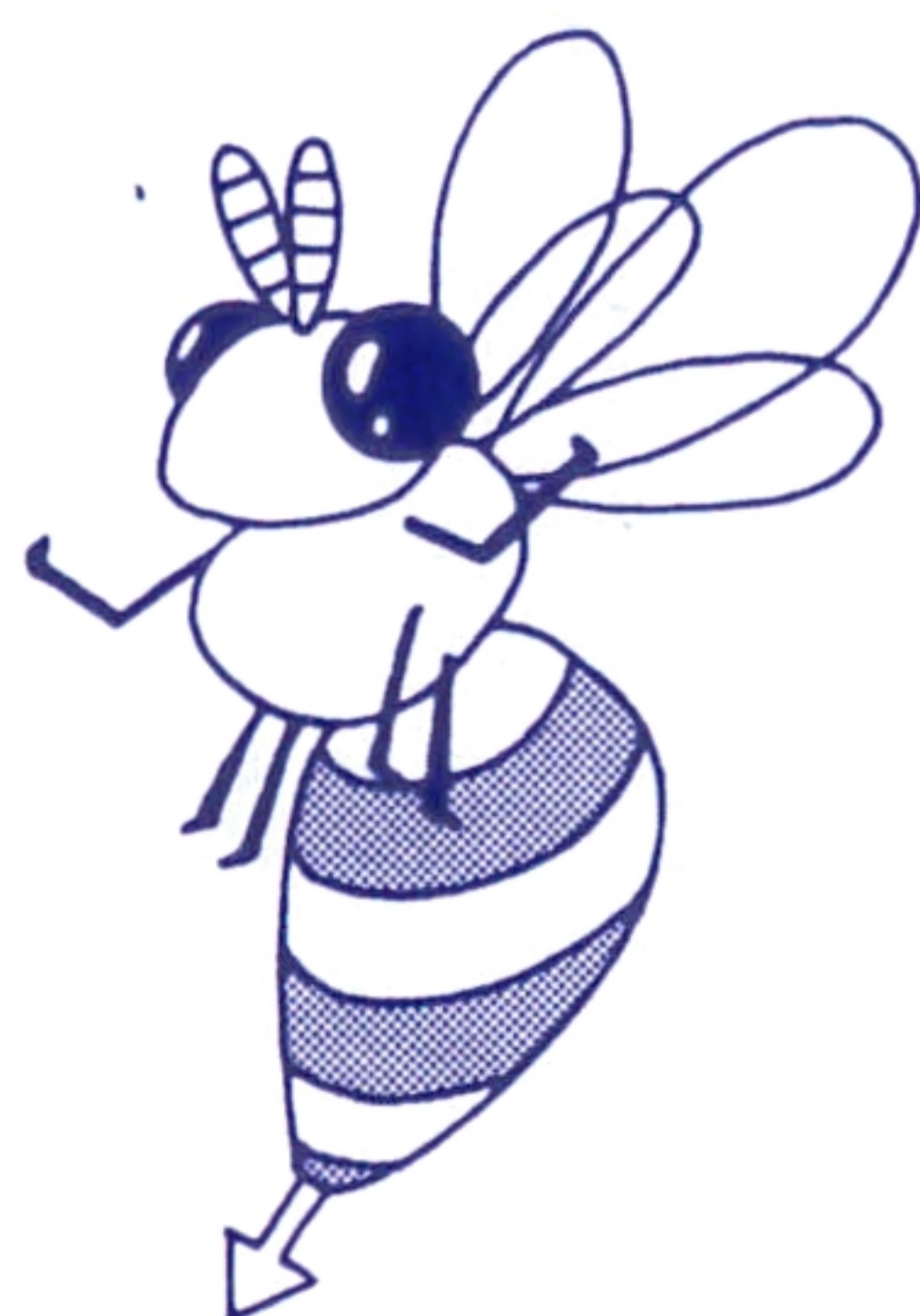
タコ



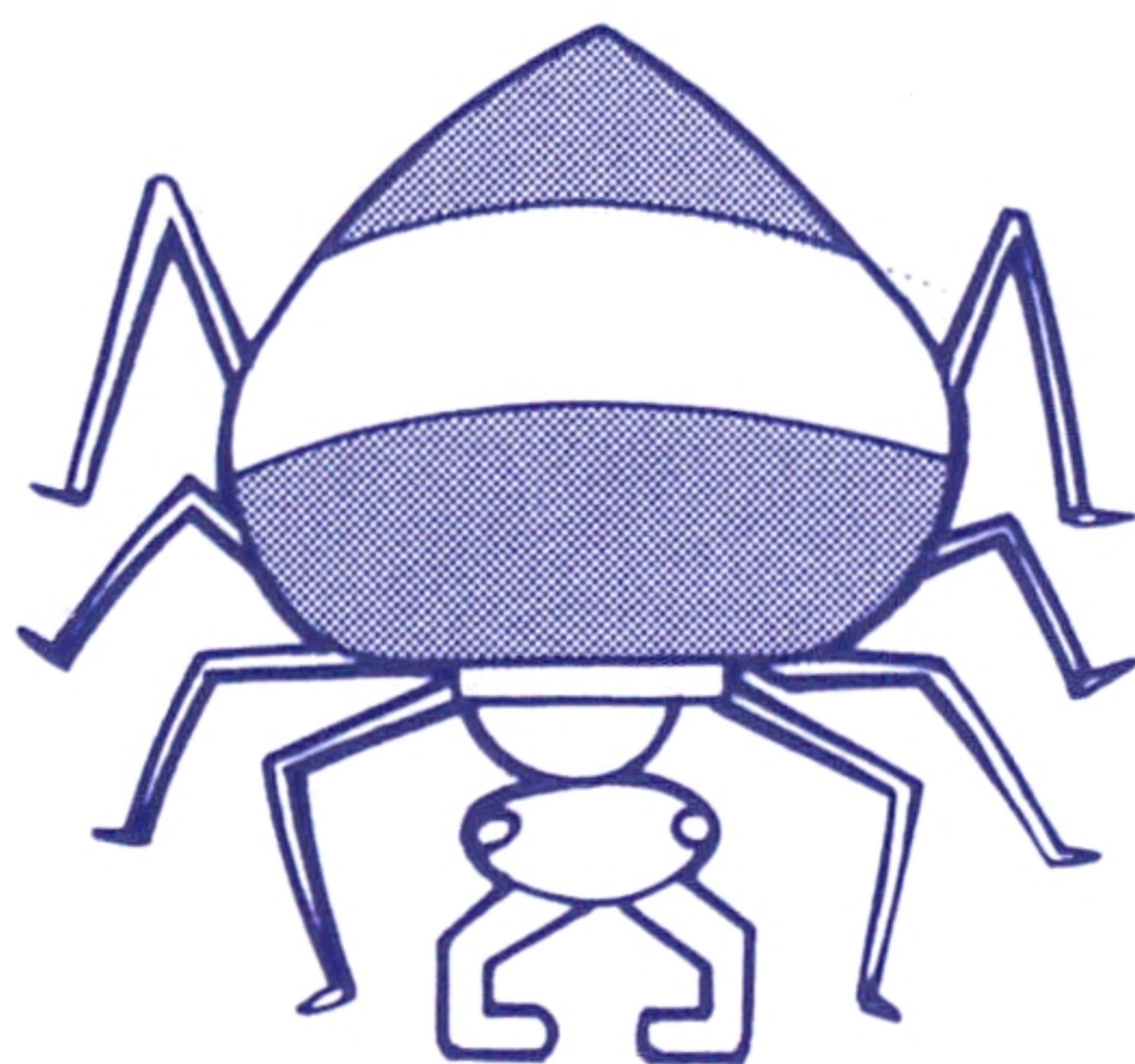
コウモリ



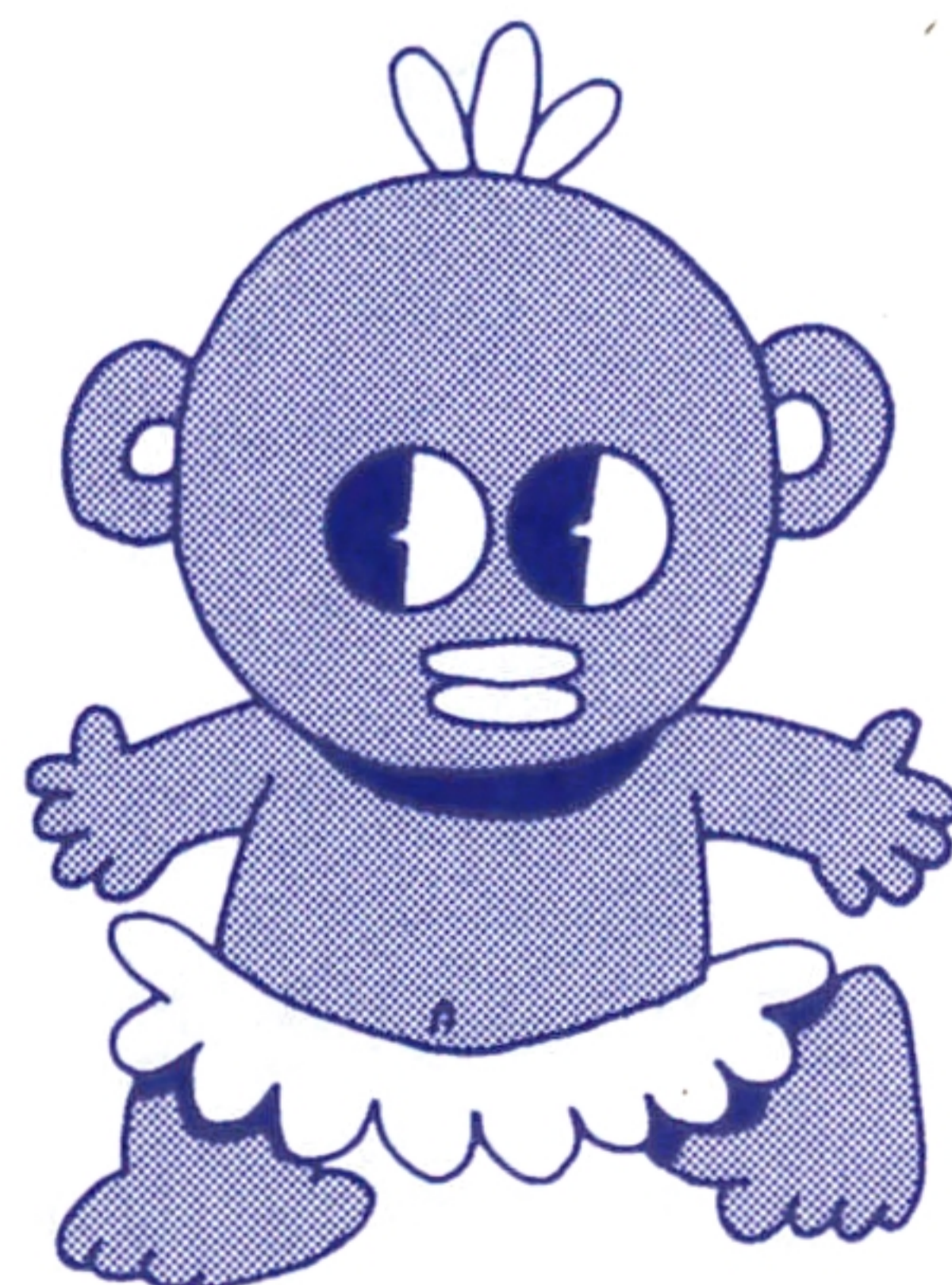
ヘビ



ハチ



クモ



チビクロ



# ★ボーイの行く手には危険がいっぱい!★

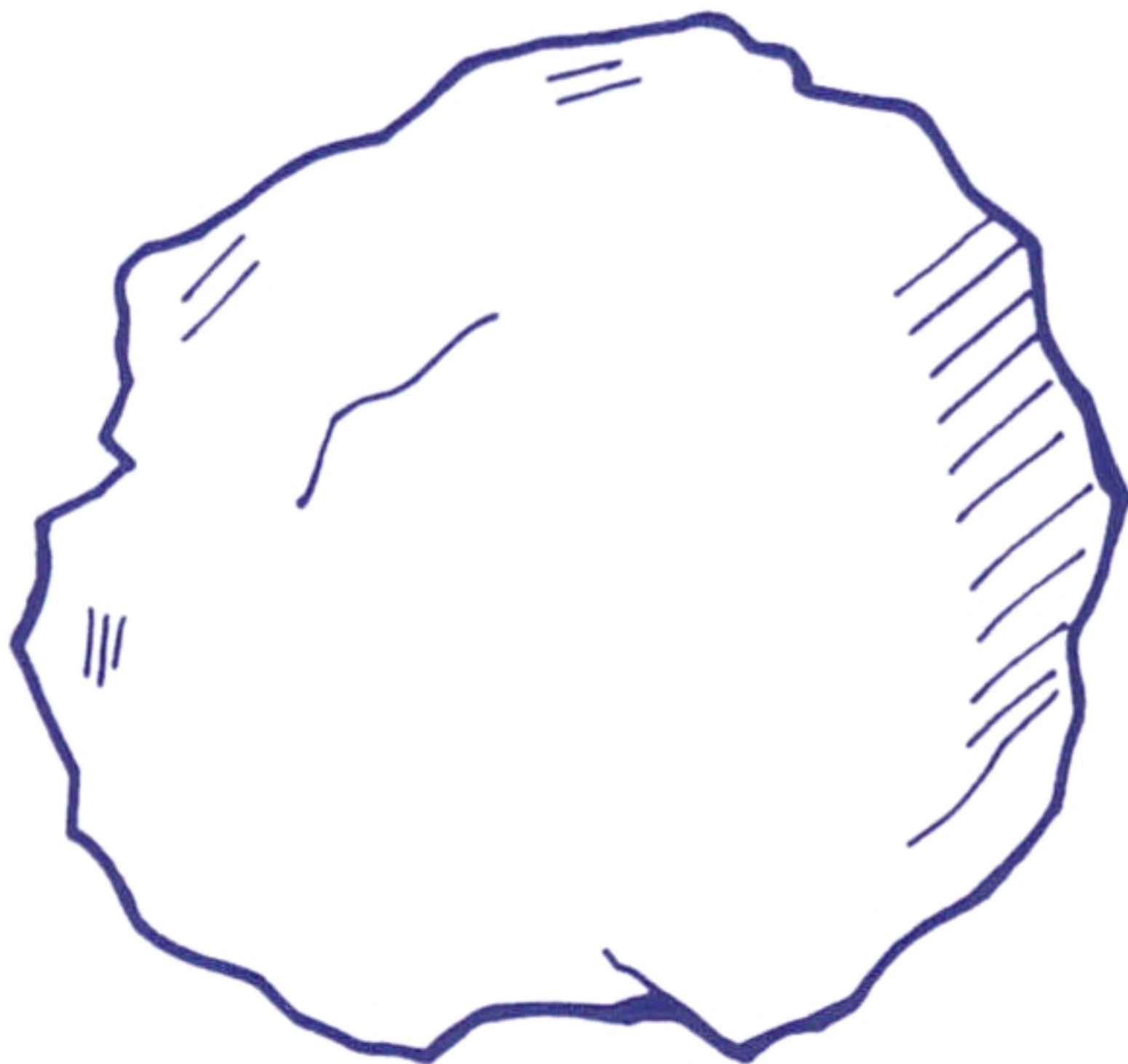
しょうがいぶつ あ  
障害物に当たると、ボーイのバイタリティーは減っていく。  
き  
気をつけろ!



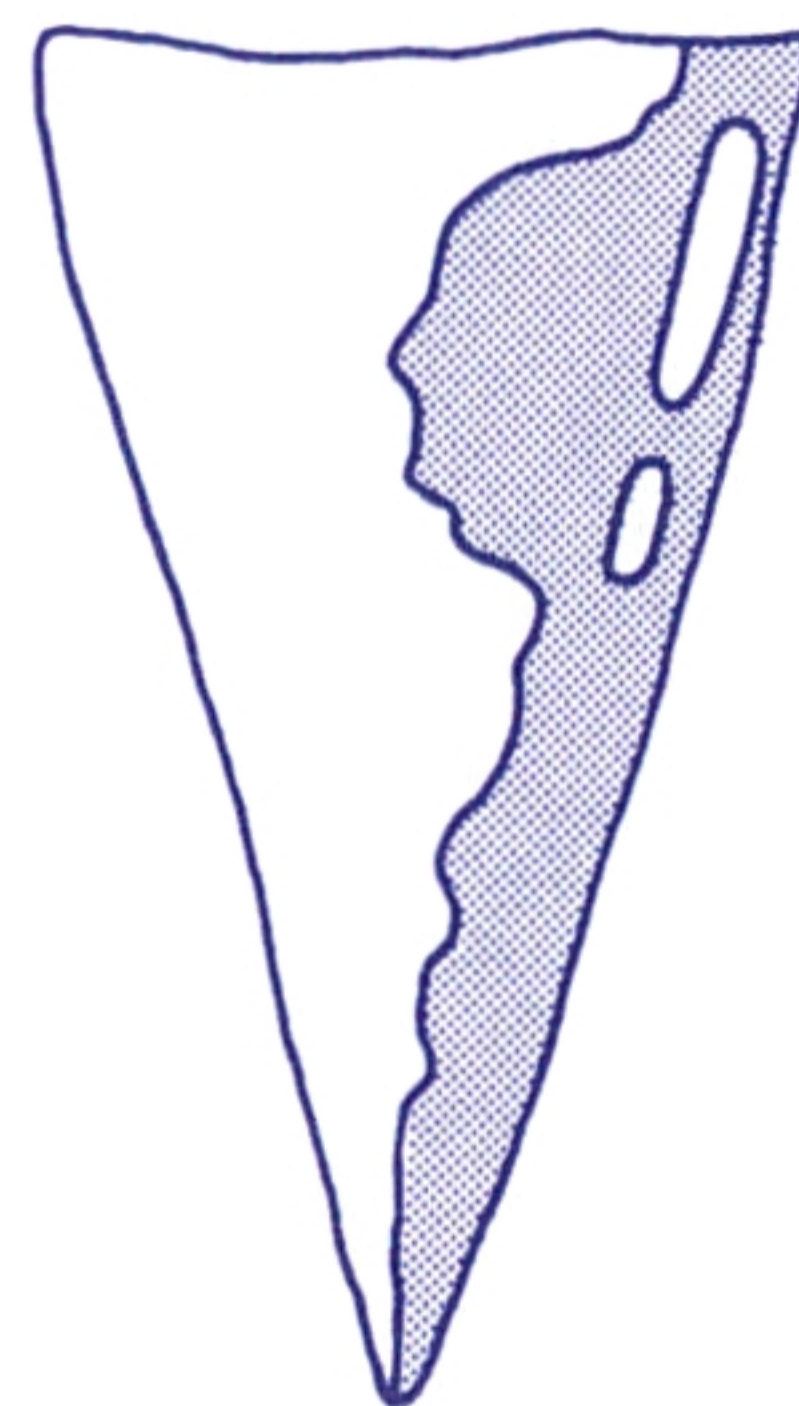
いわ  
岩



ひ  
火



ころがるいし  
ころがる石



つらら



## ★スコア★

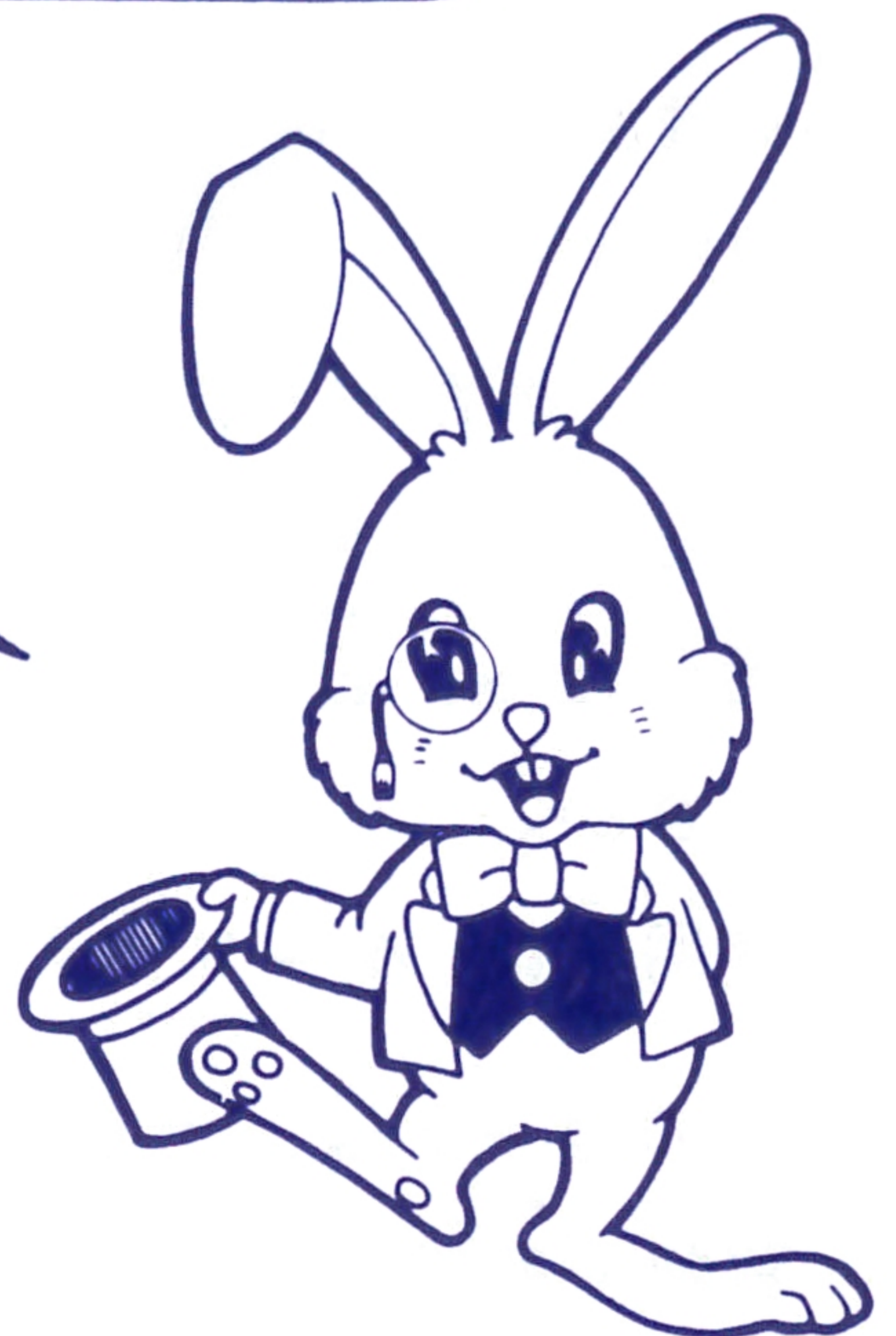
キング	2000	点 <sup>てん</sup>
ヘビ	100	点 <sup>てん</sup>
ハチ	100	点 <sup>てん</sup>
タコ	100	点 <sup>てん</sup>
チビクロ	100	点 <sup>てん</sup>
コウモリ	50	点 <sup>てん</sup>
クモ	50	点 <sup>てん</sup>
バナナ	50	点 <sup>てん</sup>
リンゴ	50	点 <sup>てん</sup>
トマト	100	点 <sup>てん</sup>
メロン	200	点 <sup>てん</sup>



# ☆アソビン<sup>きょうじゆ</sup>教授からのアドバイス☆

○ただ<sup>ぜんしん</sup>前進するだけでも、バイタリティーは減<sup>へ</sup>っていく。フルーツをたくさんとるのがコツだ！

○キングはなかなか<sup>て</sup>手ごわいぞ。一発<sup>いっぱつ</sup>では倒<sup>たお</sup>れない。おの<sup>れんぞく</sup>を連続して<sup>な</sup>投げつけよう。狙<sup>ねら</sup>うのは、<sup>かお</sup>顔。ここはキングの<sup>きゅうしょ</sup>急所だ。





# ☆セガ マイカードからのお願い☆

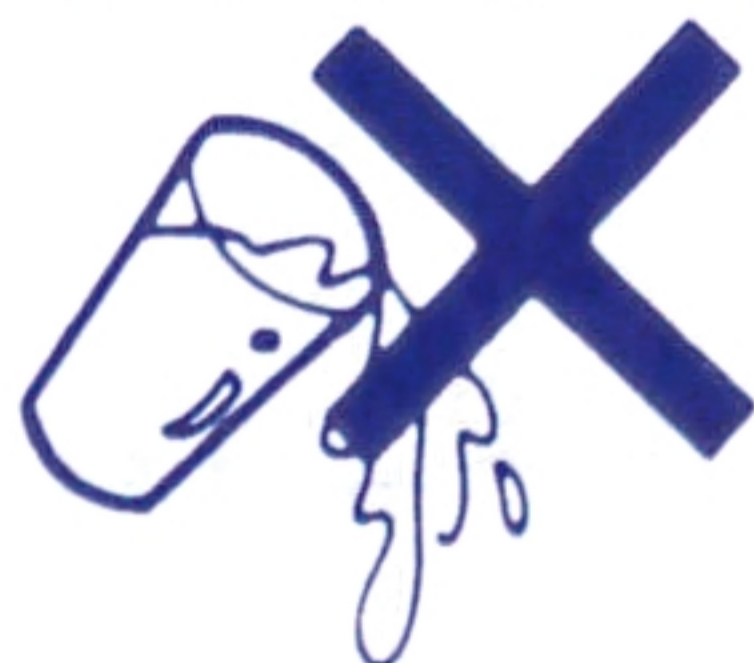
このカードをお使いいただくためには、  
カードキャッチャ（別売）が必要です。

※カードを直接、本体に差し込まないでください。

——正しくお使いいただくために——

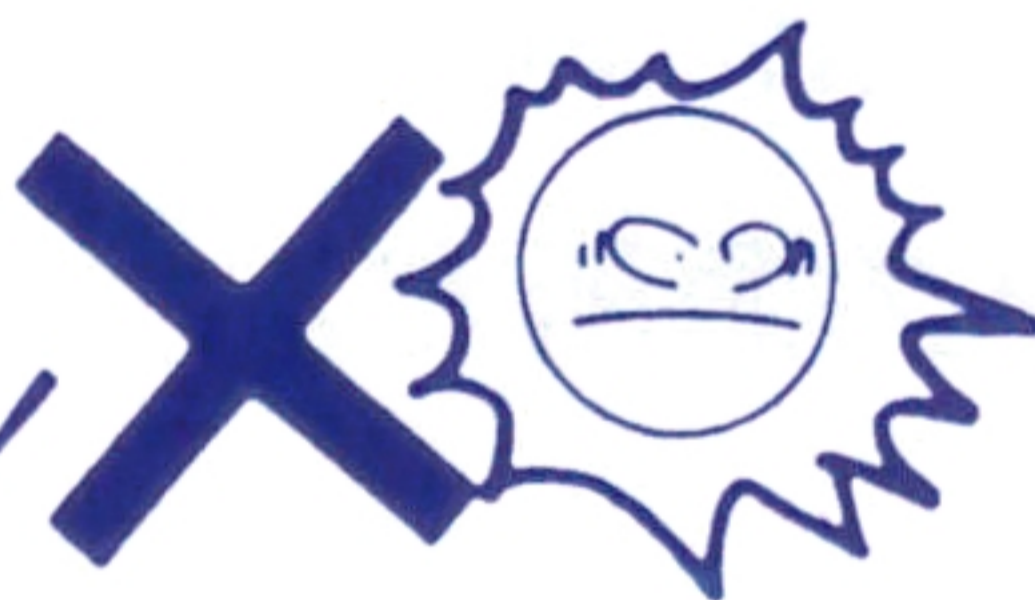
ぬらさない！

ま  
曲げない！



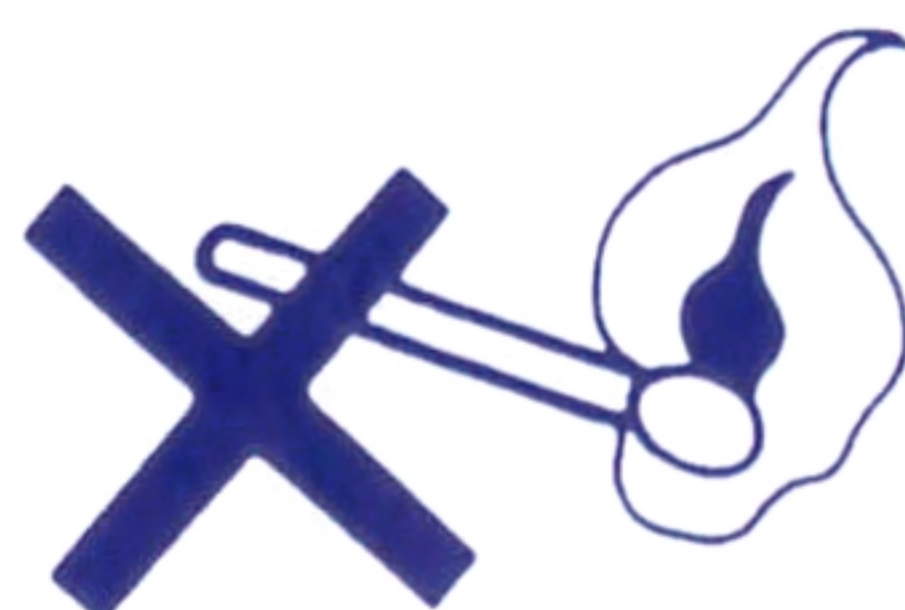
つよ  
強いショック  
はダメ！

ちやくしゃにっこう  
直射日光、  
だい  
大きらい！



キズつけない！

たか おんど  
高い温度に  
ちか  
近づけない！



シンナーや  
ベンジンもダメ！

※カードには、何も張りつけないでください。

- ぬらしたときは、完全に乾かしてから使いましょう。
- 汚れたら、石けん液で湿らせた柔らかい布で軽くふいてください。

- 使用後は、ケースに入れてください。

このカードは、テレビゲーム専用です。

かいもの ぎんこう  
買物や銀行カードとしては使用できません。



スコアブック  
★SCOREBOOK★

ネーム NAME					
デイト DATE					
スコア SCORE					

ネーム NAME					
デイト DATE					
スコア SCORE					

ネーム NAME					
デイト DATE					
スコア SCORE					

ネーム NAME					
デイト DATE					
スコア SCORE					



スコアブック  
☆SCOREBOOK☆

ネーム NAME					
デイト DATE					
スコア SCORE					

ネーム NAME					
デイト DATE					
スコア SCORE					

ネーム NAME					
デイト DATE					
スコア SCORE					

ネーム NAME					
デイト DATE					
スコア SCORE					



スコアブック  
☆SCOREBOOK☆

ネーム NAME					
デイト DATE					
スコア SCORE					

ネーム NAME					
デイト DATE					
スコア SCORE					

ORIGINAL GAME: © SEGA/escape 1986

REPROGRAMMED GAME: © SEGA 1986



# “カードホルダー”プレゼントのお知らせ!!

セガ マイカード<sup>おうぼけん</sup>応募券<sup>まいあつ</sup>を4枚<sup>つき</sup>集めて、次の  
 ように、官製<sup>かんせい</sup>はがき<sup>は</sup>に張<sup>は</sup>って送<sup>おく</sup>ってください。  
 ステキなカードホルダーがもらえます。

あなたの

住所 氏名 年齢 職業 (学年)

SEGA	SEGA	SEGA	SEGA
マイカード	マイカード	マイカード	マイカード

(はがきの裏)

東京 都 大田区 羽田 1-2-12

(株)セガ・エンタープライゼス

消費者サービス課

カードホルダー

プレゼント係

40

144-□□

□□□□

(はがきの表)

セガ マイカード<sup>おうぼけん</sup>応募券



C-5069

株式会社  
本社

## セガ・エンタープライゼス

〒144 東京都大田区羽田1-2-12

電話 03 (743) 7 4 3 5 (代表)

お問い合わせ: TOY 事業部

消費者サービス課

電話 03 (742) 7 0 6 8 (直通)