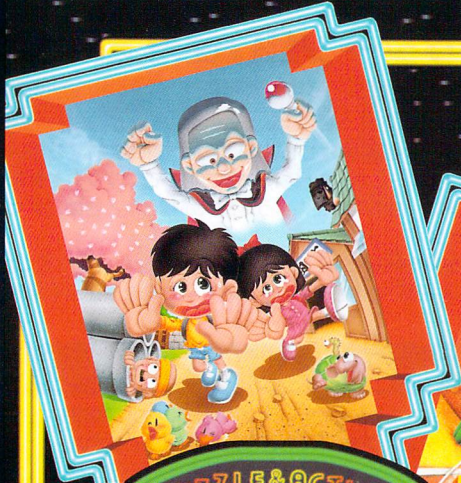


COMPACT  
disc

取扱説明書

SEGA SATURN™

宿題がタントアール™



PUZZLE & ACTION

宿題がタントアール™



取扱説明書は使用前に必ずお読みになり、いつでも見られるよう大切に保管してください。

SEGA™

**注意**

# セガサターンCDしょうじょうちゅうい使用上のご注意

## ●健康上けんこうじょうのご注意ちゅうい●

●ごくまれに強い光の刺激や点滅、テレビ画面などを見ていて、一時的に筋肉のけいれん・意識の喪失等の症状を起こす人がいます。こうした経験のある方は、このソフトを使用する前に必ず医師と相談してください。また、使用中にこのような症状が起きたときは、すぐに使用をやめ、医師の診察を受けてください。

●このソフトを使用するときは、部屋を明るくし、なるべくテレビ画面から離れてください。また、健康のため、1時間ごとに10～20分の休憩をとり、疲れているときや睡眠不足での使用は避けてください。

## ●キズや汚れをつけない●

ディスクの両面にはキズや汚れをつけないよう、扱いは注意してください。また、ディスクを曲げたりセンター孔を大きくしないでください。

## ●汚れを拭くときは●

レンズクリーニングなどに使うやわらかい布で、中心部から外周部に向かって放射状に軽く拭き取ってください。なお、シンナーやベンジンなどは使わないでください。

## ●保管場所に注意する●

使用後は元のケースに入れ、高温・高湿になる場所を避けて保管してください。

## ●文字を書いたりしない●

ディスクの両面には文字を書いたり、シールなどを貼らないでください。

セガサターンCDは、セガサターン専用ソフトです。普通のCDプレイヤーなどで使用すると、ヘッドホンやスピーカーなどを破損する恐れがありますので、絶対に使用しないでください。

セガサターンをプロジェクションテレビ(スクリーン投影方式のテレビ)に接続すると、残像光量による画面焼けが生じる可能性があるため、接続しないでください。

- このディスクを無断で複製することおよび賃貸業に使用することを禁じます。
- セガサターン本体の取扱説明書もあわせてご覧ください。

このたびはセガサターン<sup>せんよう</sup>ソフト

『宿題がタントアール』をお買い上げいただき、まことにありがとうございました。  
ゲームを始める前に、この取扱説明書を必ずお読みください。



## も く じ

操作方法 <sup>そうさほうほう</sup>	4
ゲームの始め方 <sup>はじめかた</sup>	5
<b>タントアール</b>	6
ゲームの紹介 <sup>しょうかい</sup>	9
●迷い道くねくね	9
●ハットしてフラワー	10
●忍者どこじゃ?	10
●けっこう毛だらけコケッコウ	11
●スロットなブギにしてくれ	11
●かずのこどこのこ	12
●スタンリーキューブいくつ	12
●必殺! ハートウォッチャブル	13
●3HINT パネルを探せ!	13
●いれか絵	14
●わくわくロボット工場	14
●ビリージュエル	15
●ひと筆めくりめぐり	15
●ブロックロール	16
●フォトショック	16
●アニマルサウンドシャワー	17
●ボス対戦ゲーム	17
<b>クイズ 宿題をわすれました!</b>	18
ゲームの遊び方 <sup>あそびかた</sup>	19
画面の見方 <sup>がめん しかた</sup>	20
思い出のアルバム	22



# 操作方法

このゲームは1~2人用です。コントローラパッドが本体にしっかりと接続してあるかを確認したら、以下の説明を読んで、基本的な操作を把握しましょう。

「タントアール」「クイズ 宿題をわすれました!」ともに基本的な操作方法は、まったく同じです。またゲームの性質上、キャンセルはありません。





# ゲームの 始め方

ここではゲームを始めるまでの過程を説明します。なお、ゲーム中にA～Cボタンとスタートボタンを同時に押すとタイトル画面に戻り、ここで簡単にゲームを変更できます。

## ●ゲームの起動

ソフトを正しくセガサターン本体にセットし、電源を入れるとしばらくして「宿題がタントール」のタイトル画面が表示されます。ここでスタートボタンを押すとゲーム選択画面になります。



## ●ゲームセレクト

このゲームには「タントール」と「クイズ宿題をわすれました！」の2つのゲームがあります。遊びたいゲームを方向ボタンの左右で選択してスタートボタンで決定してください。



## ●OPTION

ここではゲームの難易度変更や、音楽を聴くことができます。方向ボタンでカーソルを上下させてメニューを選び、方向ボタンの左右で変更してください。

OPTION	
X DIFFICULT	NORMAL
BGM TEST	O
SE TEST	O
SOUND MODE	MONO
EXIT	

OPTION	
DIFFICULT	NORMAL
BGM TEST	O
SE TEST	O
SOUND MODE	MONO
EXIT	

▲ タントール

▲ クイズ宿題をわすれました!

# タントアール

「タントアール」のゲームの説明をします。  
このゲームは1992年に業務用に登場した、  
「アール」シリーズの栄えある第一弾です。

緊急事態発生！緊急事態発生！

刑務所からボスが子分たちを引き連れて脱走したぞ～。大変だ！これはもう、荷が起  
こるか分からない……。そこで、ドカンと現れた、チビとノッポの2人組。デコボコ  
コンピの探偵が、ここぞとばかりに大活躍だ。ボスの逃げるところ、次々に、いろん  
なゲームが目白押し。それを追うのはデコボコ探偵。ゲームの壁を突き破り、ボスを  
どンドン追いつめる！えっちら、おっちら大追跡のはじまりだ。

それ行け、それ行けデコボコ探偵。「タントアール」に突入だ！



## ●ルール

全部で4ステージ（10ラウンド）が待ち受けています。ラウンドごとに4つのゲームをクリアしてください。最後のボス対戦ゲームをクリアすると、ボスを逮捕することができます。

## ●ゲームを選ぶ

ゲームパネルのルーレットが時計回りで動きます。1P側のコントロールパッドで、A～Cボタンのどれかを押し止めてください。選んだゲームが始まります。

★2人プレイの場合、2ゲーム自以降は前のゲームに勝ったプレイヤーが次のゲームを選べます。



## ●画面の見方

基本的にゲーム画面は以下のようになっていて、どのゲームも画面表示は同じです。

- 1 制限時間  
(ゲームによっては表示されない場合もあります)
- 2 ノルマ数  
(ゲームによっては表示されない場合もあります)
- 3 プレイヤー1（ノッポ）のライフ
- 4 ラッキーハート（→P.8）
- 5 プレイヤー2（チビ）のライフ



## ●<sup>みたり</sup>2人でプレイするときは ●●●●●●●●●●

<sup>がめんみせした</sup>画面右下に「PRESS START」と表示されているときに、2P側のコントロールパッドのスタートボタンを押してください。ゲーム中<sup>ちゆう</sup>でも途中参加<sup>ちゆうちゆうさんか</sup>することができます。



## ●ゲームオーバー&コンティニュー ●●●●●●●●

ライフがなくなるとゲームオーバーとなります。「CONTINUE?」の表示が出ているときにスタートボタンを押すとコンティニューができます。



## ●ボーナスゲーム ●●●●●●●●●●

ステージクリアするとボーナスゲームになります。飛行機<sup>ひこう機</sup>を方向ボタン<sup>ほうこうボタン</sup>で操作<sup>そうさく</sup>して、風船<sup>ふうせん</sup>を取ってください。一定数<sup>いっていすう</sup>以上の風船を取ればライフアップします。



## ●ラッキーハートについて ●●●●●●●●●●

ゲームを<sup>えらぶ</sup>選ぶルーレットで、右<sup>みぎ</sup>のマーク<sup>えらぶ</sup>を選ぶとラッキーハートが3分の1<sup>ぶん</sup>赤<sup>あか</sup>くなります。ラッキーハートが1個<sup>ぶん</sup>ぶん赤<sup>あか</sup>くなると、ライフが1つ<sup>つ</sup>増えます。このとき、ゲームは自動的にランダムで決定<sup>けつてい</sup>されます。





# ゲームの 紹介

● 全17種類のゲームとボス対戦ゲームを紹介  
● します。どれもルールは簡単なものばかりな  
● ので、しっかりと把握しましょう。

17種類のゲームには、タイミングを要したり、ただひたすら連打するものなどいろいろなタイプのゲームがあります。また、各ゲームを2人でプレイしたときは、どちらかが正解した時点でノルマを1つクリアしたことになります。



● 迷い道くねくね

迷路のゲーム。ランナーをうまく操作して、出口を探し出せ！



操作



方向ボタンを上下左右に操作して、ランナーを動かします。

タイムアップになるとライフが1つ減る。

★出口から逆に道をたどると、答えが見えてくるぞ！



## ●ハットしてフラワー

4つのシルクハットの中から花が隠されているものを当てろ！



操作



方向ボタンの左右でカーソルを動かして、A～Cボタンで決定する。

ミスしたりタイムアップしたりするとライフが1つ減る。

★最後まで動く2つのハットを見極めろ！



## ●忍者どこじゃ？

紫色と黄色の2人の忍者が四方八方に飛び回ったあと、どこかに隠れるので、黄色の忍者が隠れた場所を当てろ！



操作



方向ボタンの上下左右でカーソルを動かして、A～Cボタンで決定する。

ミスしたり、タイムアップになるとライフが1つ減る。

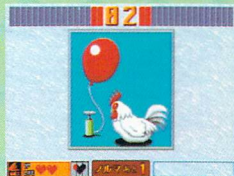
★とにかく、瞬きをするな！





● **けっこう毛だらけコケッコー** ●

ふうせんを割って、居眠りしているニワトリを起こせ！



操作



A～Cボタンのどれかを連打する。

タイムアップになるとライフが1つ減る。

★何も考えずにひたすら連打するのだ！



● **スロットなブギにしてくれ** ●●●●

マスの中からサンプルと同じ配列のものを選  
び出せ！ただし、並び方はタテ、ヨコのどち  
らか。



操作



方向ボタンの上下左右でカーソルを配列の先頭に合わせて、A～Cボタンで決定する。

ミスしたり、タイムアップになるとライフが1つ減る。

★先頭のマークを探し出してから並び方を確認しよう！



## ●かすのこのこのこ ●●●●●●●●

高スピードで現れる4桁の数字の組み合わせを、画面横のワクの中から選び出せ！



### 操作



方向ボタンの上下でカーソルを動かしてA~Cボタンで決定する。

ミスしたり、タイムアップになるとライフが1つ減る。

★3つまでは数字を確実に見極めろ！



## ●スタンリーキューブいくつ ●●●●●●●●

積み重ねられたブロックの数を当てる。



### 操作



方向ボタンの上下でカーソルを動かしてA~Cボタンで決定する。

ミスしたり、タイムアップになるとライフが1つ減る。

★3つ1組で数えるといいのだ。





● **必殺！ハートウォッチャブル** ●●●●●●

指定された時間の範囲内にストップウォッチを止める。



操作



A～Cボタンのどれかでストップする。

チャンスは3回。範囲内で止められないと、ライフが1つ減る。

★頭の中で数えずに、体でリズムをとって数えろ！



● **3HINT パネルを探せ！** ●●●●●●

画面下に流れる3つのヒントに当てはまるパネルを、制限時間内に探し出せ！



操作



方向ボタンの上下左右でカーソルを動かして、A～Cボタンで決定する。

ミスしたり、タイムアップになるとライフが1つ減る。

★ヒントを落ちついて読め！



## ● いれか絵

6つに分かれた絵を、元の絵に戻す。



操作



A～Cボタンのどれかで動かす絵を選び、方向ボタンで移動させてからA～Cボタンのどれかで決定する。

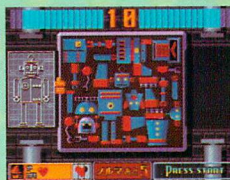
タイムアップになると、ライフが1つ減る。

★ムダな動かし方をせず、効率よく入れ替えることだ。



## ● わくわくロボット工場

設計図と同じ部品を探し出し、ロボットを完成させる！



操作



方向ボタンでカーソルを動かしてA～Cボタンで決定する。

ミスしたり、タイムアップになるとライフが1つ減る。

★頭、胴体など特徴のあるパーツから探すといいぞ！







## ●ブロックンロール

図形のたし算、ひき算。「?」のところに入る図形を下の候補の中から探し出せ!



### 操作



方向ボタンでカーソルを動かして、A~Cボタンのどれかで決定する。

ミスしたり、タイムアップになるとライフが1つ減る。

★すばやく計算し、すばやく図形を探し出す。コレに尽きる!



## ●フォトショック

高速で走り抜けていく被写体を写真に撮る。ファインダー内に撮れてればOK。



### 操作



タイミングを合わせてA~Cボタンのどれかで決定する。

ファインダーに入らなかったとき、タイムアップのときはライフが1つ減る。

★被写体のスピードを感覚で覚える!





## ●アニマルサウンドシャワー●●●●●●●●●●

例題の動物が鳴いた順番通りに動物を鳴かせる！



### 操作



方向ボタンでカーソルを動かしてA～Cボタンで決定する。

ミスしたり、タイムアップになるとライフが1つ減る。

★鳴き声より、動物の位置で覚えろ！

全4ステージをクリアすると、ボス対戦ゲームになります。みごとボスを捕まえると、歴代の名探偵として名を残すことができます。



## ●ボス対戦ゲーム●●●●●●●●●●

ボスの逃げ込んだ場所の番地が表示されるので、その地点を地図の中から探し出せ！



### 操作



方向ボタンでカーソルを動かして、A～Cボタンで決定する。

ミスしたり、タイムアップになるとライフが1つ減る。

# クイズ 宿題を わすれました！

「クイズ 宿題をわすれました！」は1991年に業務用に登場し、懐かしいクイズの問題と背景のグラフィックが郷愁を誘い、好評を博しました。

男の子 (1P)

天野博士

女の子 (2P)

ある日、真っ赤なスポーツカーでドライブをしているカップルの目の前に、突然謎の人物が現れました。

「わしは、天才科学者、天野博士！おまえたちを子供のころにとぼしてやるう！もし、現代に帰りたいば、おまえたちの昔の友人にクイズで勝つてのじゃな。」

な、なんで強引ク MY WAYなやつ！

でも、どうやらヤツの言うとおりにしないと元に戻れないらしい…。

こうなったらクイズをみごと突破してヤツをギャフンと言わせちゃえ。

さあ、クイズの世界にレッツら・GO！

★問題文中の競技の記録や、社会情勢については現在では異なっている場合があります。あらかじめご了承ください。



# ゲームの 遊び方

ここでは、このゲームの基本的なルールを説明します。これらのルールに従ってゲームを進めていってください。

## ●ルール

まず最初に自分の生まれた年を選んでください。選択した年代の問題が出題されます。問題は3~5択形式で出題されます。全部で7つのステージがあり、各ステージではプレイヤーの子供時代の昔の友だちなどが出現します。



## ●ゲームの進行

問題が8問出題されると、右の画面に移ります。勝ちの数（自分の正解した数）だけ進み、負けの数（不正解の数）だけ昔の友だちが進みます。GOALにたどり着けばステージクリアです。



## ●ゲームオーバー&コンティニュー

クイズに間違えるか、タイムオーバーになるとプレイヤーのハートが1つ減ります。ハートが全部なくなるとゲームオーバーとなります。「CONTINUE?」の表示が出ているときにスタートボタンを押すとコンティニューができます。



クイズ宿題をわすれました!

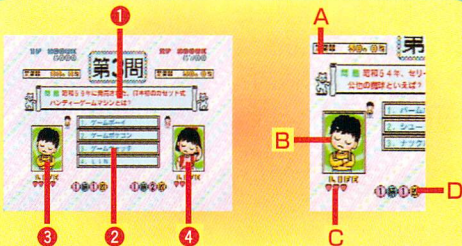
# ゲームの 画面の見方

ゲームの画面はクイズの出題画面や、マップ画面等があります。

ここでは各画面の見方を説明します。

きちんと理解してクイズを攻略しましょう。

## クイズ出題画面



①クイズの問題

②クイズの選択肢

③プレイヤー1

④プレイヤー2

A.クイズの正解率

B.プレイヤーの顔

C.プレイヤーのライフ

D.正解数と不正解数

## プレイヤーの顔



思考中



正解



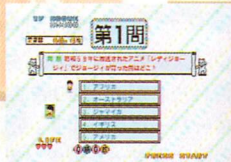
不正解



2P正解

## 回答時間

クイズの回答の残り時間はプレイヤーの顔によって表示されます。顔が小さくなり、完全になくなってしまおうとタイムアップです。すばやく正確に回答しましょう。

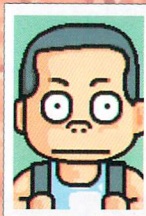






おもいで  
思い出の  
アルバム

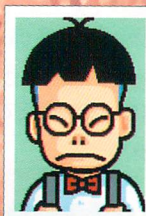
● このゲームには、どこかで会ったようなひと  
● たちが登場するはず…。  
● そう、彼らはあなたの遠い記憶のなかに住む、  
● 子供時代の友人たちなのです。



▲ガキ大将の  
テッチャン



▲副委員長の  
チカちゃん



▲秀才委員長の  
鈴木くん



▲イトコの  
マキおにいさん



▲秋子おねえ  
さん▶



◀町内会長の  
中川さん



しんさく あんない たの じょうほう し  
新作ゲームソフトの案内や楽しい情報を、ジャンジャンお知らせします。

でんわ  
電話で

セガ ジョイジョイテレフォン

ファックス  
FAXで

セガ ファックスクラブ

札幌 011-842-8181  
仙台 022-285-8181  
東京 03-3743-8181  
名古屋 052-704-8181  
大阪 06-333-8181  
広島 082-292-8181  
福岡 092-521-8181



東京 03-5950-7790  
大阪 06-948-0606

- 1 ファックスの受話器を使ってコール。
- 2 音声ガイダンスにしたがってボタンを押せば、ほしい情報がファックスで送信されます。

\*プッシュ回線またはトーン切り替えのあるダイヤル回線をお使いください。

番号をよく確かめて、正しくかけてください。

株式会社 **セガ・エンタープライゼス** 本 社 〒144 東京都大田区羽田1-2-12

お問い合わせ先

お客様相談センター フリーダイヤル ☎0120-012235  
受付時間 月～金 10:00～17:00 (除く祝日)

- ★セガサターンCDは修理できません。何か支障がございましたら、お客様相談センターまでお問い合わせください。
- ★このゲームでは高画質で画面を表示する機能が使用されています。ご使用になっているテレビモニターによって、まれに画面がちらつく場合がありますのでご了承ください。

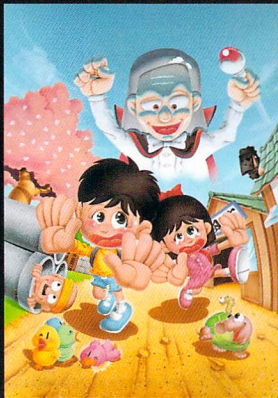
禁無断転載

ゲーム中のフォントは、FONTWORKS International Limitedのものを使用しています。  
FONTWORKSのフォントの名称、社名、及びロゴは、FONTWORKS International Limitedの  
商標または登録商標です。

Patents: U.S. Nos. 4,442,486/4,454,594/4,462,076; Europe No. 80244; Canada No. 1,183,276;  
Hong Kong No. 88-4302; Singapore No. 88-155; U.K. No. 1,535,999

PUZZLE & ACTION

宿題がタダでいい



© SEGA 1996

© SEGA 1992

© SEGA 1991

GS-9042 672-3709

株式  
会社

セガ・エンタープライゼス