



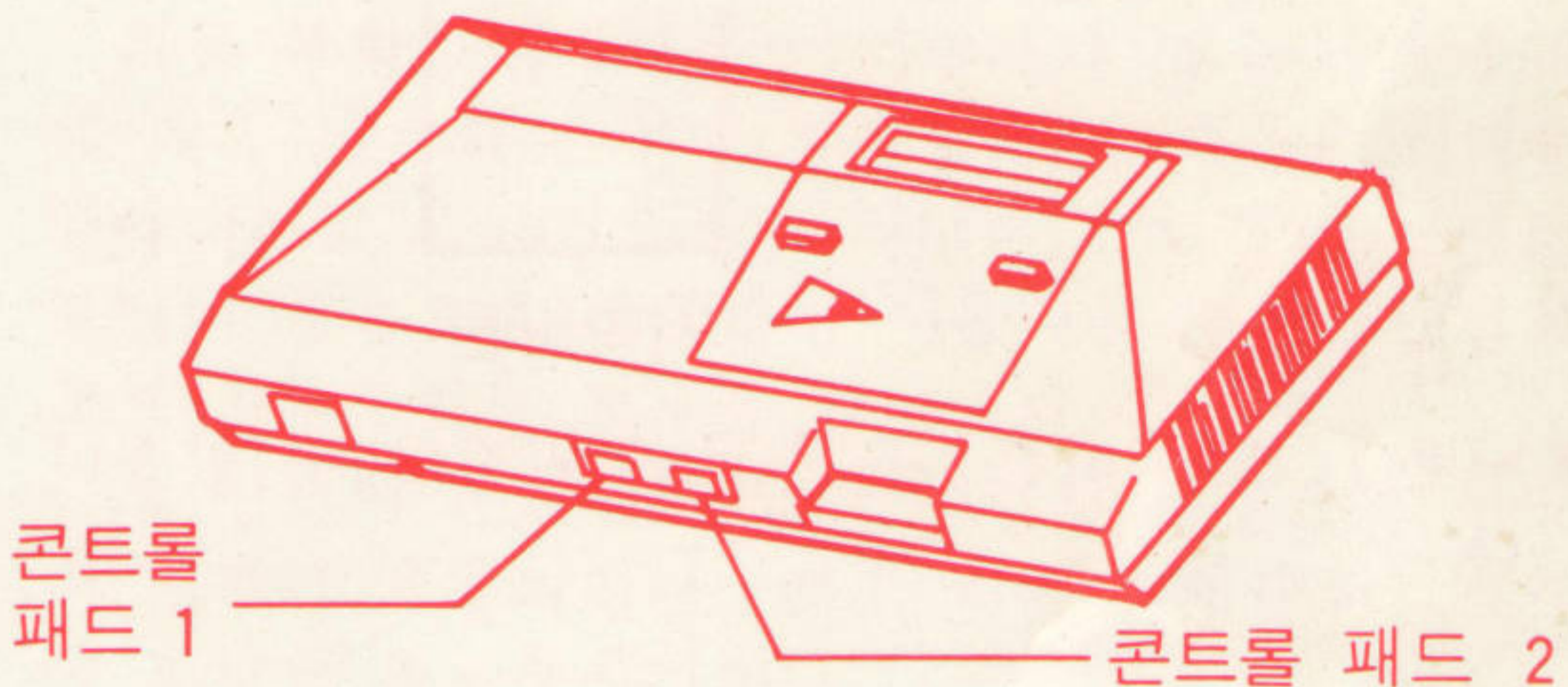
# 차 례

SPC-100사용방법.....	3
버튼조정방법.....	4
줄거리.....	5
이 동.....	7
점 프.....	8
공격.....	9
게임방법.....	10
인 술.....	14
무 기.....	16
적 (지드).....	18
보 스.....	22

## SPC-100 (GOLD CARTRIDGE) 사용방법

- 게임팩을 SPC-100 (겜보이) 본체에 꽂을 때에는 반드시 본체의 전원을 끄고 꽂으세요.
- 게임팩을 꽂고 전원을 켜도 TV 화면에 아무것도 나타나지 않을 때에는 전원을 끄고 게임팩이 정확히 꽂아졌는지 확인하세요.
- 게임후에는 반드시 전원을 먼저 끈 후에 게임팩을 뽑아주십시오.

### ★ SPC-100 (겜보이) 본체

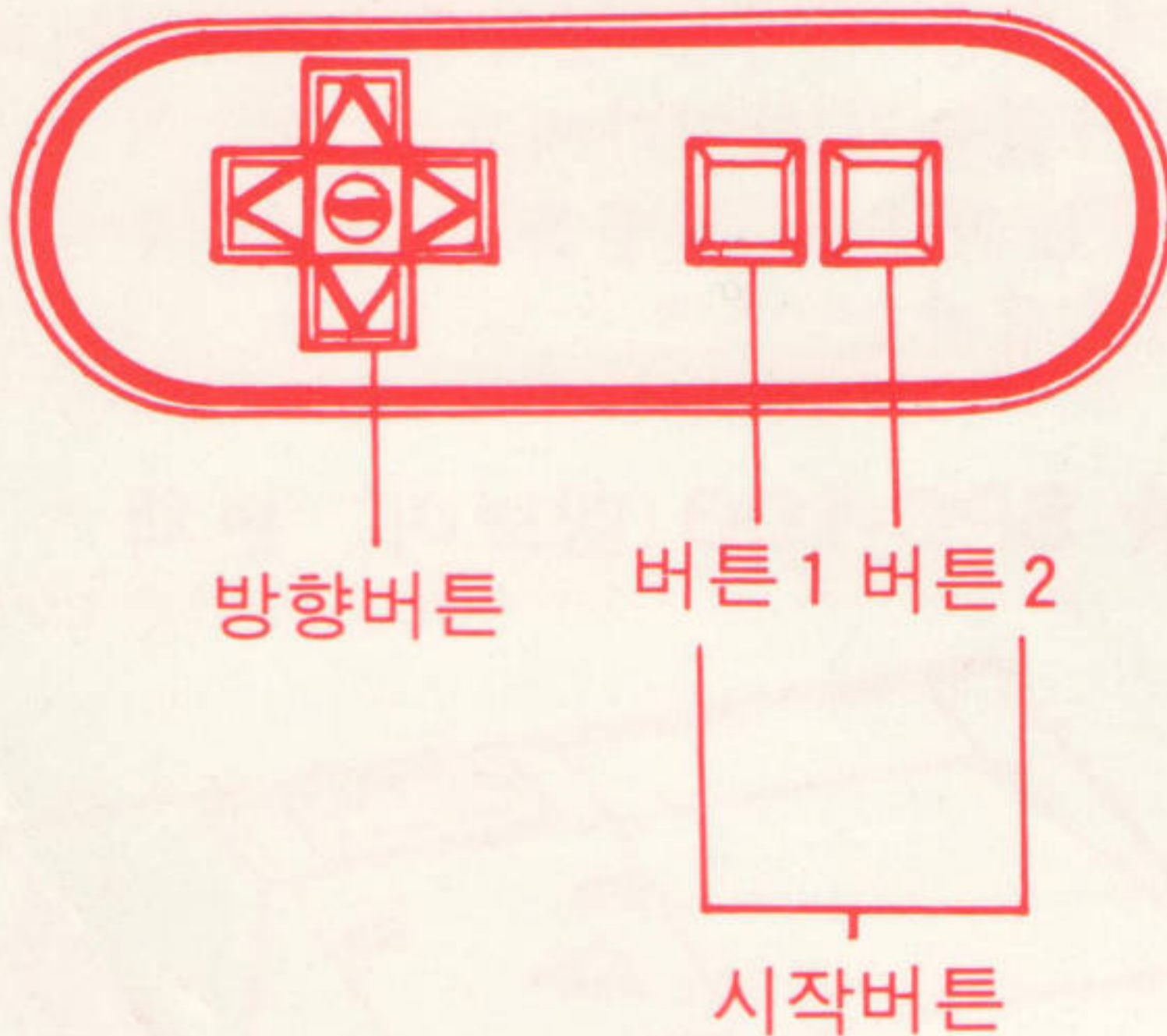


혼자서 사용할 경우는 컨트롤 패드-1에 컨트롤 패드를 끼워서 시작 버튼을 누릅니다.

둘이서 함께 사용할 경우는 컨트롤 패드-1, 컨트롤패드-2에 각각 컨트롤 패드를 끼운 후 시작 버튼을 누르면 됩니다.

# 버튼조정방법

- 이 게임은 1~2인용입니다. 시작버튼을 누르면 게임이 시작됩니다.



- 버튼 1 또는 버튼 2를 누르면 시작할 수 있습니다.

## 주 의

- 장시간 게임을 즐기면 눈이 피로할 수도 있습니다. 장시간 사용하실 때에는 매시간 10~20분정도 휴식을 취하도록 합시다.

## 줄 거 리

현대에 있어서 닌자는 정보전의 우수한 병사로서 일반인에게는 알려져 있지 않은 어둠의 세계에서 암약하고 있다. 고도로 발달한 오늘날의 정보화 사회에서는 비밀리에 정보를 얻기 위해서, 또 그 정보를 지키기 위해 닌자는 필요 불가결하게 되었다.

이 이야기는 A국에서 일어난 치열한 닌자의 전투의 기록이다.

A국의 어둠의 세계에서는 2개의 세력에 점령당해 있었다. 그중 한쪽 '이가'의 피를 이어받은 닌자의 일파가 대도시 'L'시의 교외에 있는 산간의 작은 부락을 근거지로 해서 활동하고 있었다.

최근 부락주변에서는 아기닌자가 몇 놈인가에 의해 계속 납치되는 일이 일어났다. 닌자들은 정체를 알아내려고 필사적으로 조사했다. 그 결과 닌자의 일인이 죽음으로 상환하여 이우리를 한 것이 범죄 조직 지-드라는 정보를 알아냈다.

그 연락이 본거지에 닿자 수령의 명령으로 한명의 닌자가 호출되었다. 젊고 체술과 인술의 경지에 도달한 죠-무사시이다.

「수령님 부르셨습니까」

「음. 무사시야, 행방불명의 어린닌자들이 있는 곳을 알았다. 역시 지-드야」

「지-드가」

「그래, 놈들은 어둠의 세계를 제패하려고, 그래서 방해가 되는 우리를 전멸할 계획인거야」

지-드는 어둠의 세계를 지배하는 또 하나의 세력이었다. 그들은 '어둠의 상인'이라고 불린다. 마약과 무기를 사용하는 놈들과 손을 잡고, 힘으로 세계를 주름 잡으려고 하는 것이다.

「그래서 무사시야, 자네는 놈들의 아지트에 잠입해, 아기닌자들을 구하고, 아지트를 궤멸시켜야 해. 어때 할수 있는가」

「네, 맡겨 주십시오」

「그래, 이것을 가지고 가면 좋을거야」

수령은 화일에서 6장의 종이쪽지를 꺼내 무사시에게 건네 주었다. 그것은 신디케이트 소재지의 지도와 지-드수령과 부수령의 사진이었다.

「꼭이야. 애들을 구하고, 놈들은 전멸시켜야 해」

무사시는 그렇게 말하고는 소리도 없이 어둠속으로 사라졌다.

무사시는 달린다. 밤의 어둠을 가르듯이…….

그를 기다리는 것은 삶인가, 아니면…….

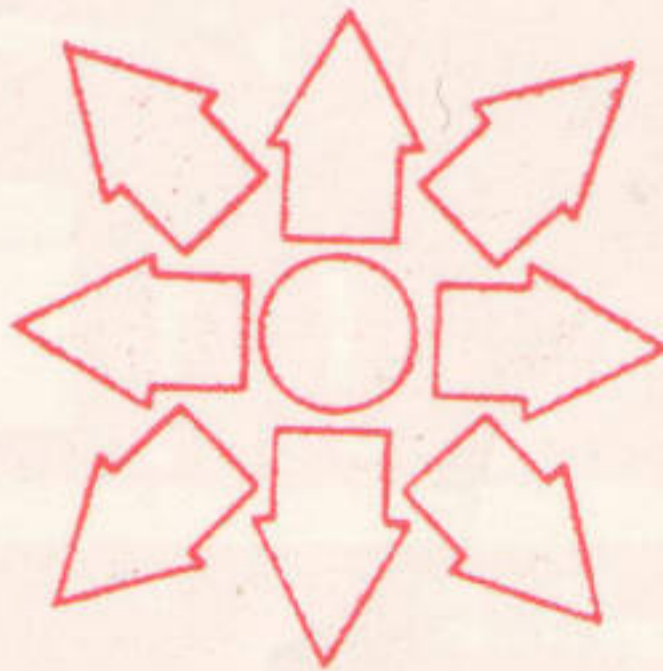
# 이 동

## ■ 메인스테이지에서의 조작방법

### ● 방향버튼만의 조작



위를 본다



쭈그러 앉아서  
걸는다

쭈그러 앉는다

쭈그러 앉아서  
걸는다

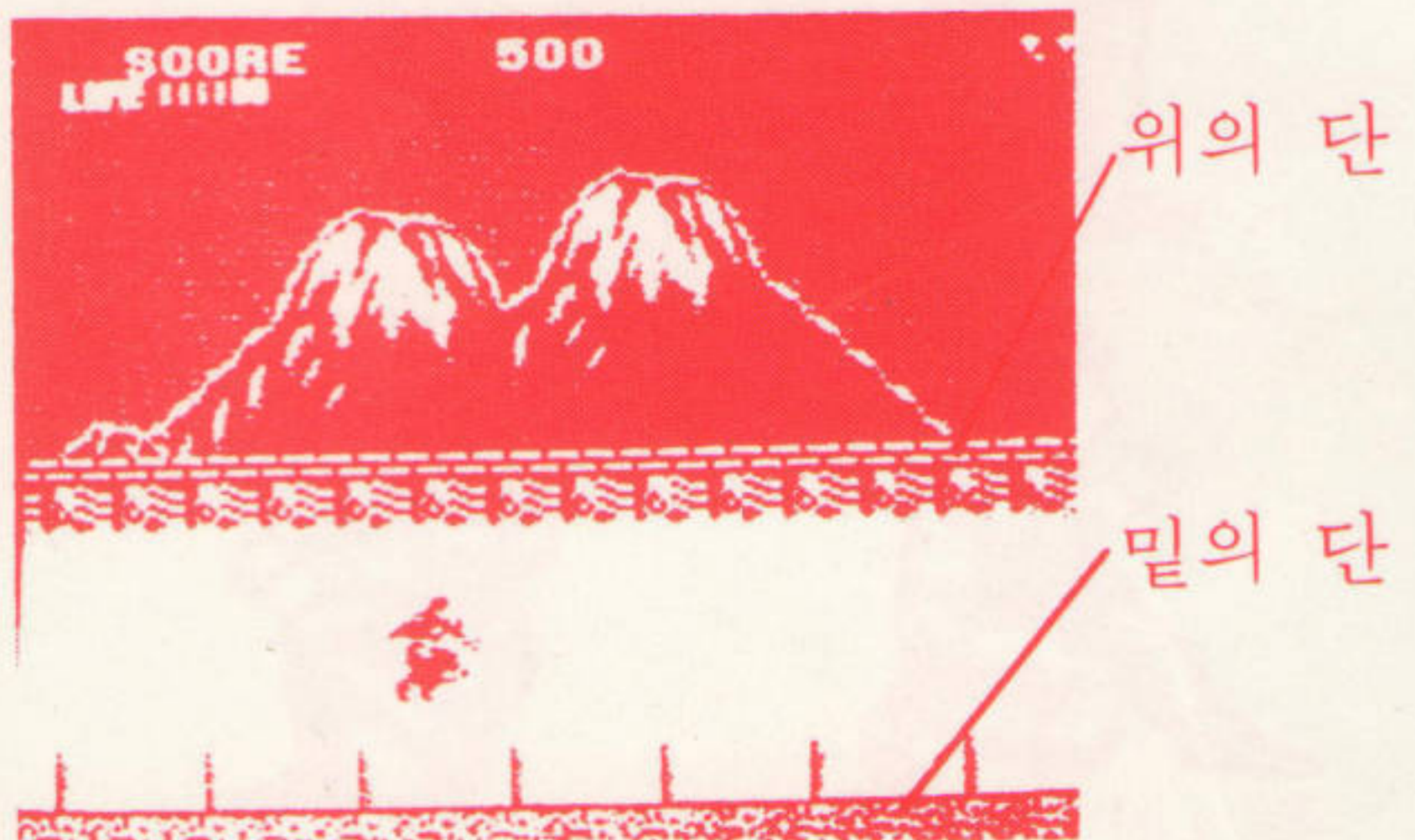
# 점프

## ■ 점프버튼만 - 바로 위로 점프

- 점프버튼 (2버튼)의 조작  
방향버튼 + 점프버튼



위의 단에 오르거나, 아래의 단에 내릴 때는 높이에 한도가 있음.





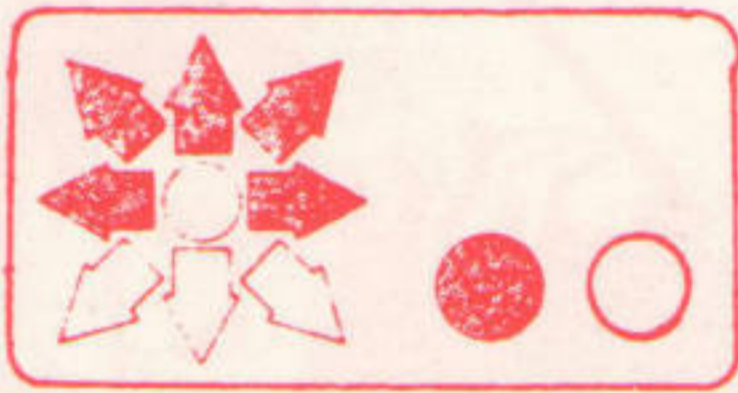
# 공격

## ■ 공격버튼 (1 버튼) 의 조작

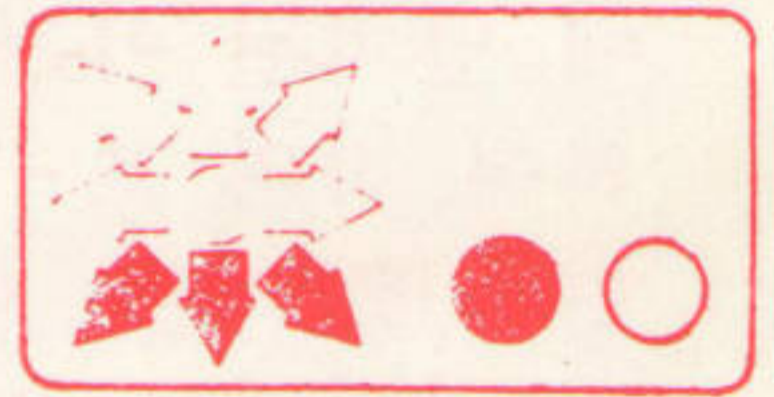
- 근접공격 (적이 가까이 있을때)



(펀치) 선 상태



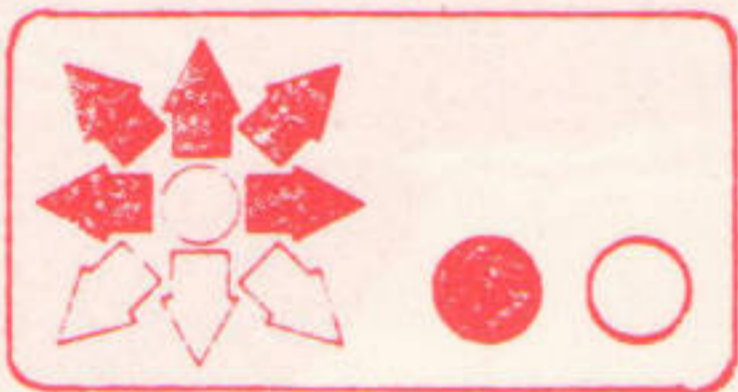
쭈그린 상태



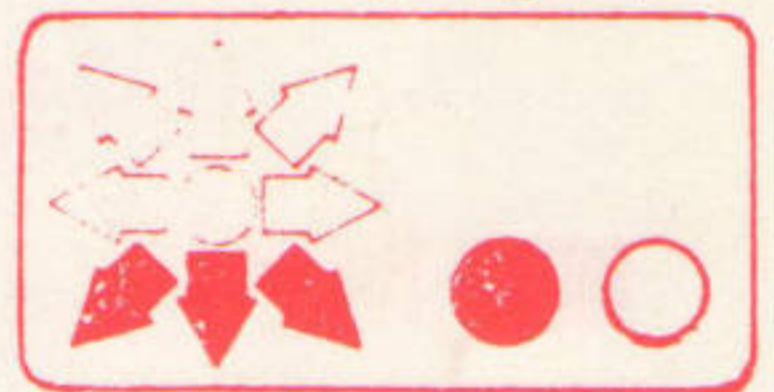
- 간접공격 (적이 떨어져 있을때)



(수리검) 선 상태

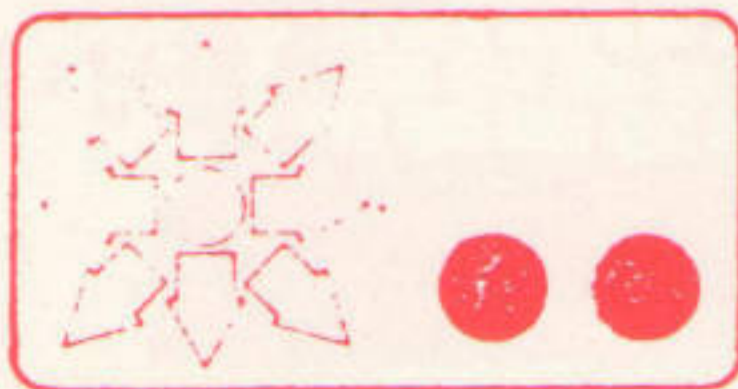


(수리검) 쭈그린 상태

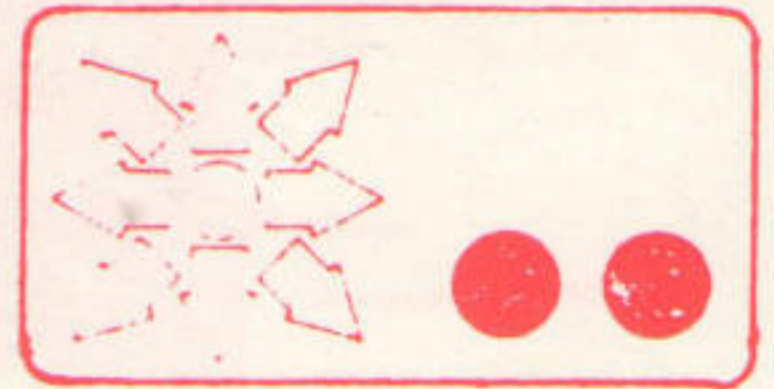


- 점프+공격

점프중은 근접 공격을 할수없다.



- 인술 점프버튼을 누른 채 지면에 내려오면 인술포즈를 취한다. 그때 공격버튼을 누른다.



인술을 사용한다.

# 게임방법

## ■ 특 명

「이번에 자네의 임무는, 우리의 숙적 지-드 신디케이트에 납치된 아기닌자를 구출하여 적의 보-스를 죽이는 것이다. 어쩌면 적도 자객을 보낼거야 조심하도록 무사시!」



쥬-무사시

## ■ 시 작

SCORE

HI-SCORE



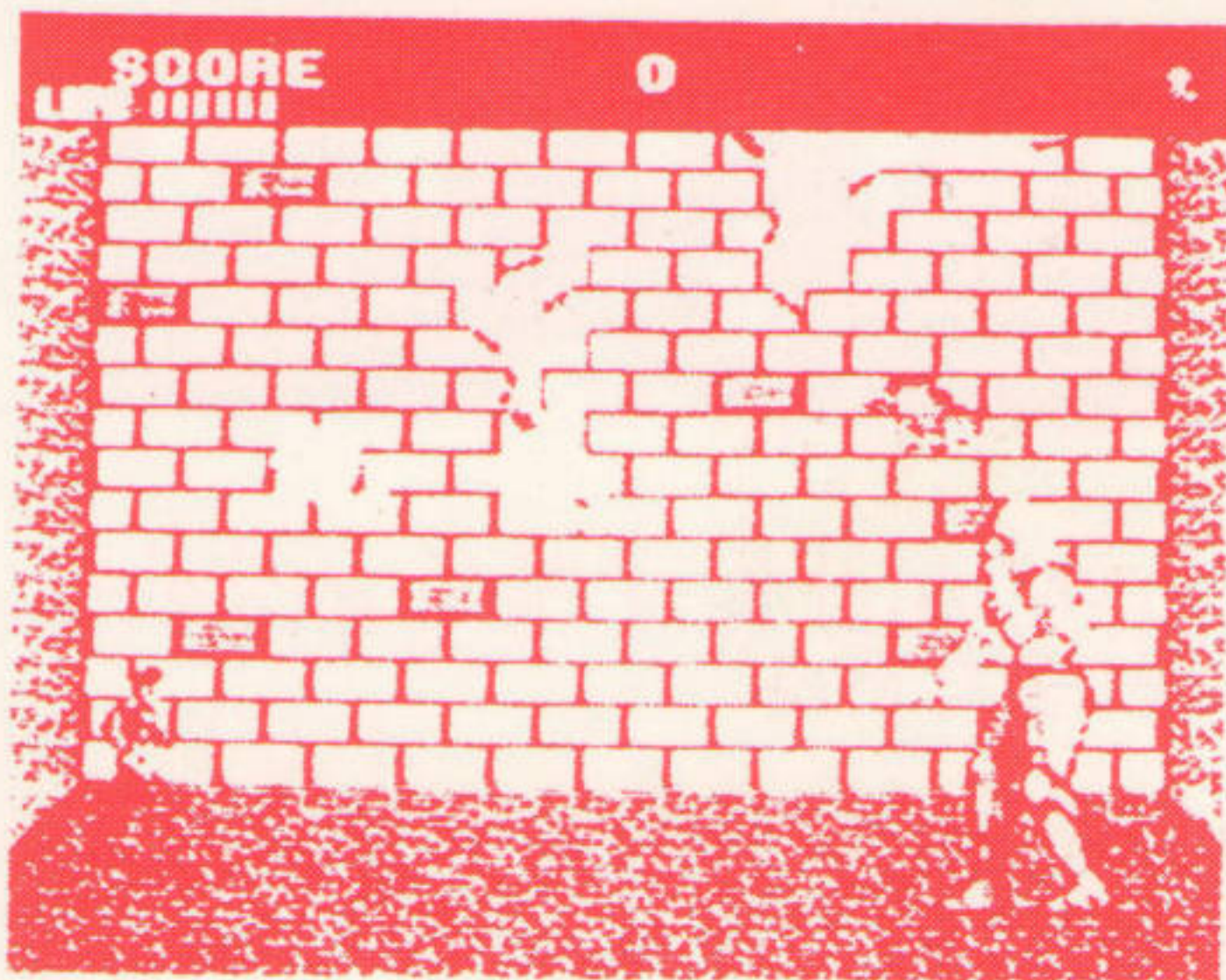
시작버튼을 누르면 게임이 시작됩니다.

## ■ 게임오버

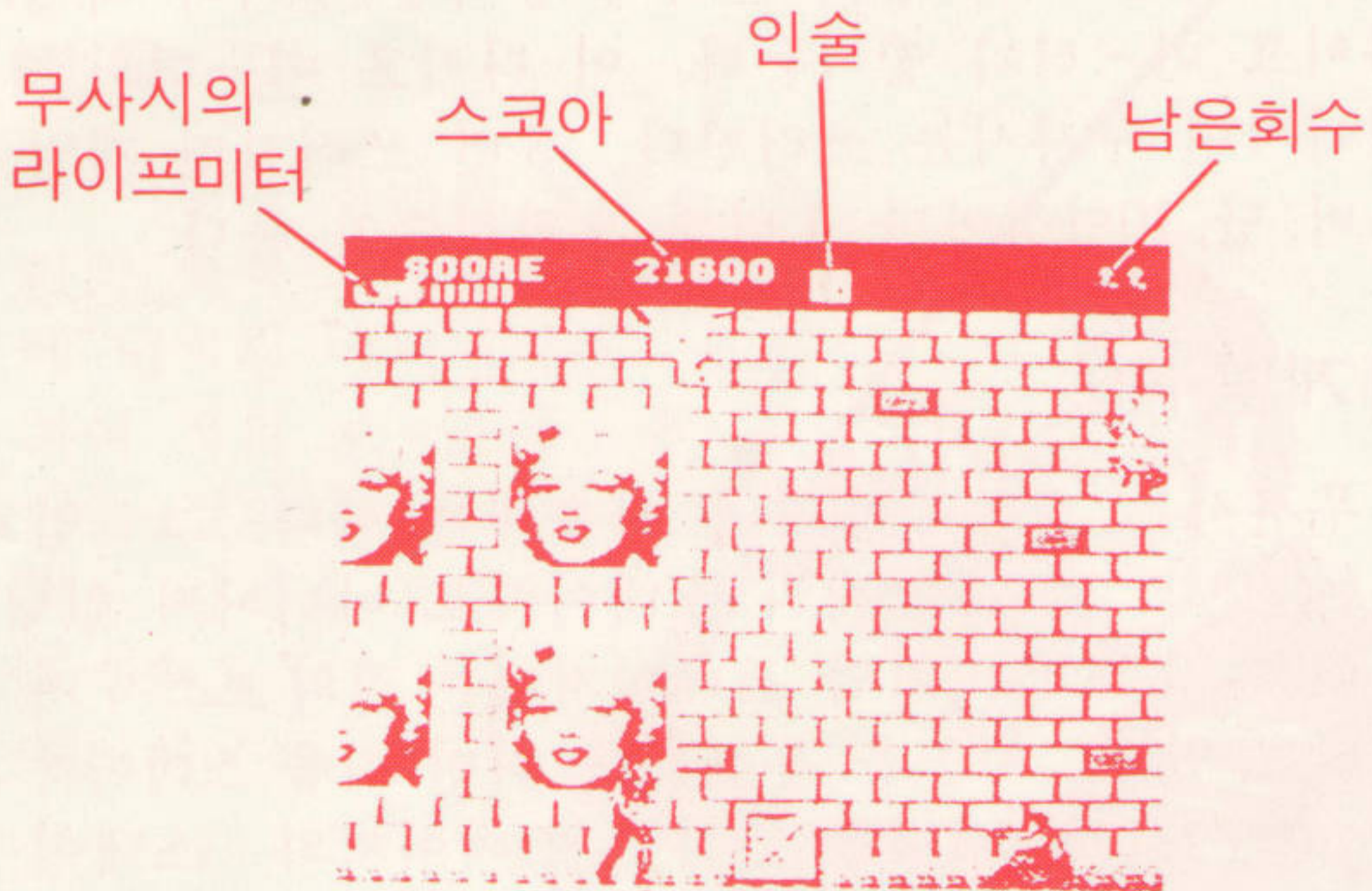
무사시는 적에 닿거나 적의 공격을 받거나 하면 라이프 미터가 줄어든다. 이 라이프 미터가 없어지면 무사시는 쓰러진다. 3번 쓰러지면 게임 오버. 단, 10만점마다 1번씩 도전회수가 늘다.

## ■ 게임구성

무사시는 6개의 임무를 완수해야 한다. 그 임무는 각각 3개나 4개의 스테이지로 나뉘어져 있다. 그리고 임무의 마지막 스테이지에는 적의 보스가 기다리고 있다. 이놈을 못쓰러 뜨리면 다음 스테이지에 못가며, 아기닌자를 구하면 스테이지와 스테이지 사이에 보너스 스테이지가 나온다. 보너스 스테이지를 다 부수면 인술을 사용할 수 있다.



## ■ 메인스테이지 화면



## ■ 보 강

아기닌자를 구하면 여러가지 보강을 할수있다.

- 수리점의 보강
- 라이프미터의 상한증가 보강
- 라이프미터가 만땅이 된다.
- 펀치·킥의 보강

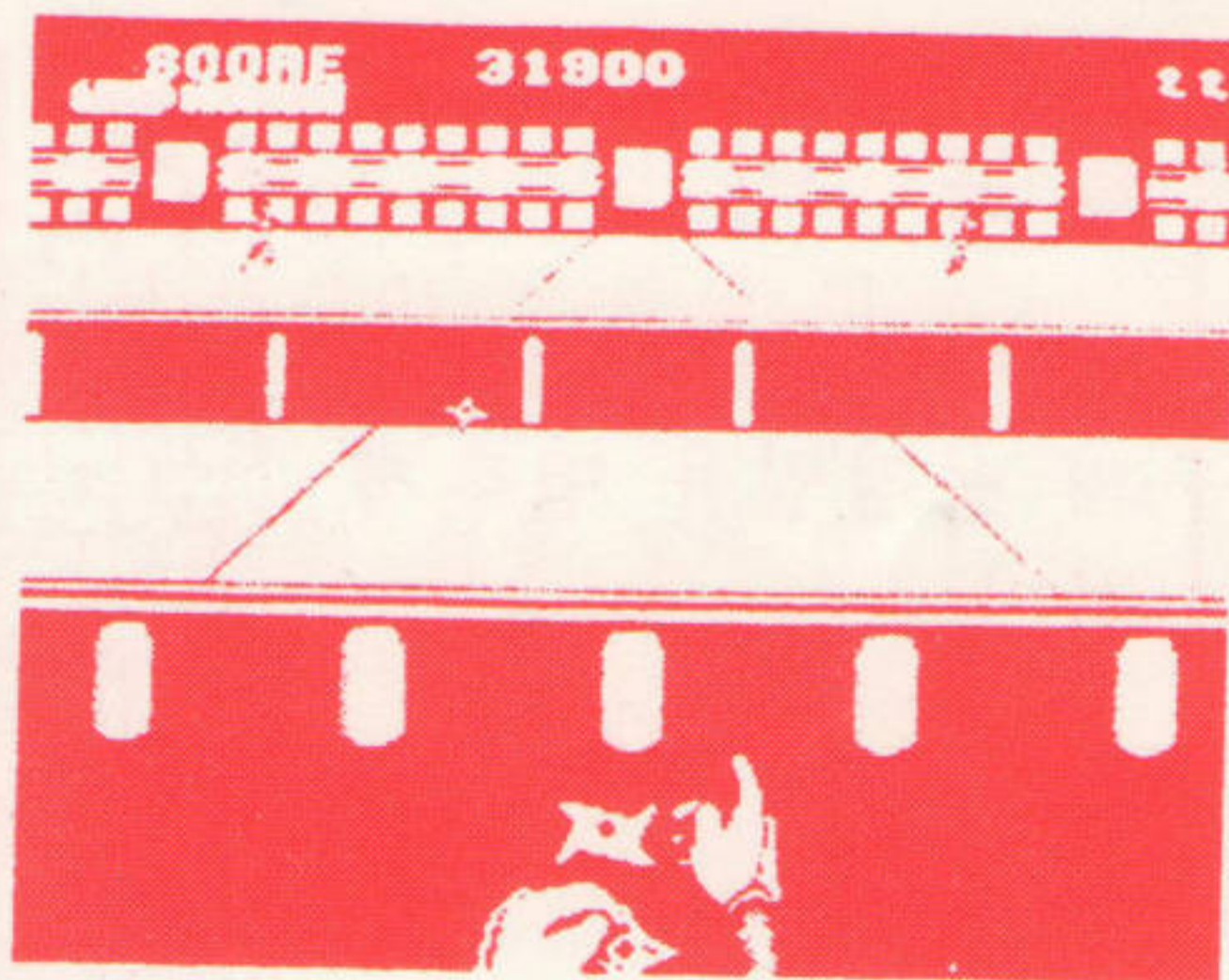
등이다. 아기닌자를 구해서 보강하여 보-스를 공격하라

## ■ 보너스스테이지

아기닌자를 구했을때는, 화면 우측상에 「BONUS STAGE」가 나오면 그 스테이지를 끝낸 후 보너스 스테이지가 된다.

계속해서 공격해 오는 적을 수리검으로 한쪽부터 쳐부셔라.

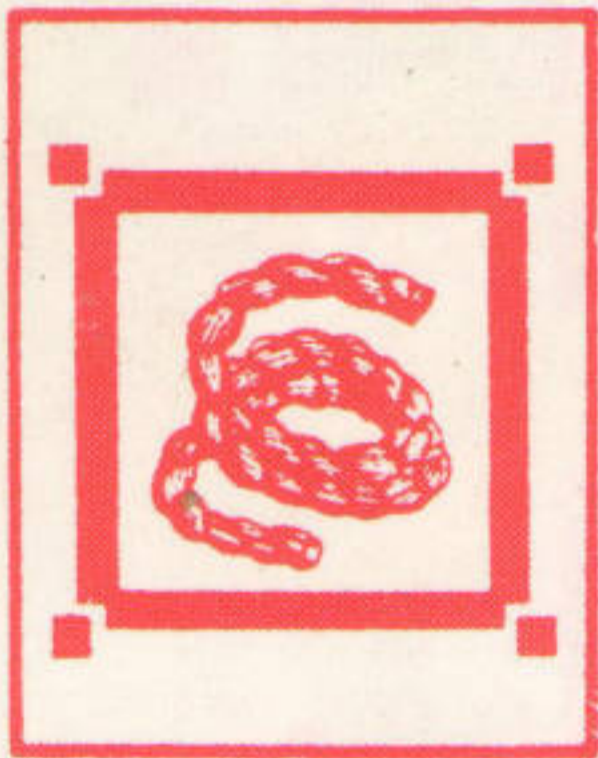
보너스 스테이지를 무사히 끝내면 보너스 포인트와 인술을 획득. 그러나 적을 바로 앞에까지 오게 하면 유감이나 보너스는 못받는다.



- ← ○ → |방향버튼으로 손을 움직여 수리검을 던질 방향을 정한다.
- 1버튼이나 2버튼으로 수리검을 던진다.  
\* 보너스 스테이지에서는 인술은 사용할 수 없다.

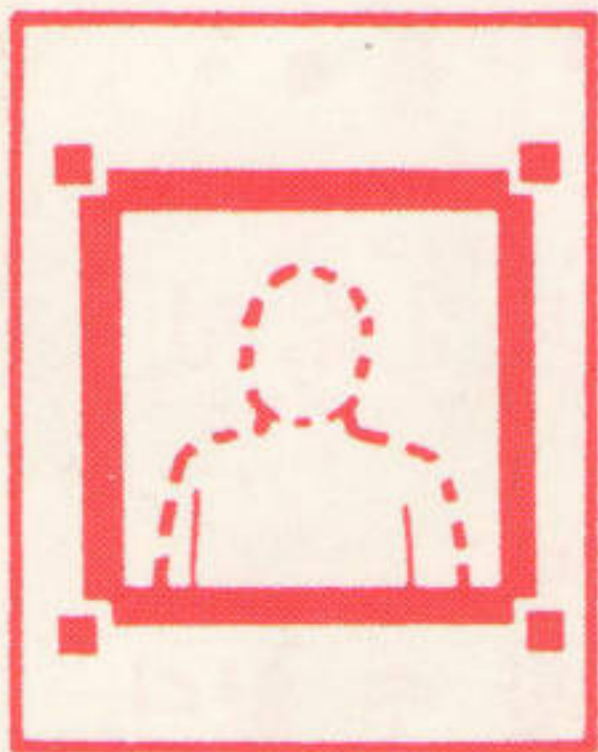
# 인 술

- 보너스 스테이지를 끝내면 인술을 획득.
- 인술은 전부 여섯가지, 인술을 획득하고 나서 적을 10명 정도 쓰러뜨리면 좌측 끝 인술패널이 깜박인다. 이것이 인술을 사용해도 좋다는 신호다
- 인술사용법은 2버튼(점프버튼)을 누른채 1버튼(공격버튼)을 누르면 된다.
- 인술은 4개까지 획득할 수 있다.  
4개이상 얻어도 그 이상 쓸수 없으니 필요없는 인술은 빨리 사용해 버리도록.



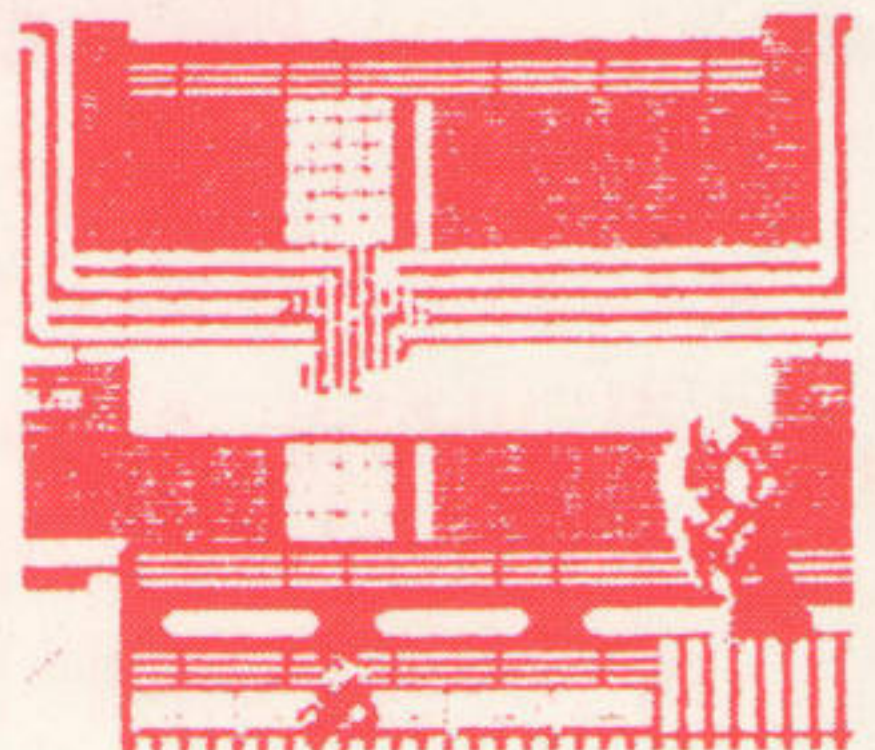
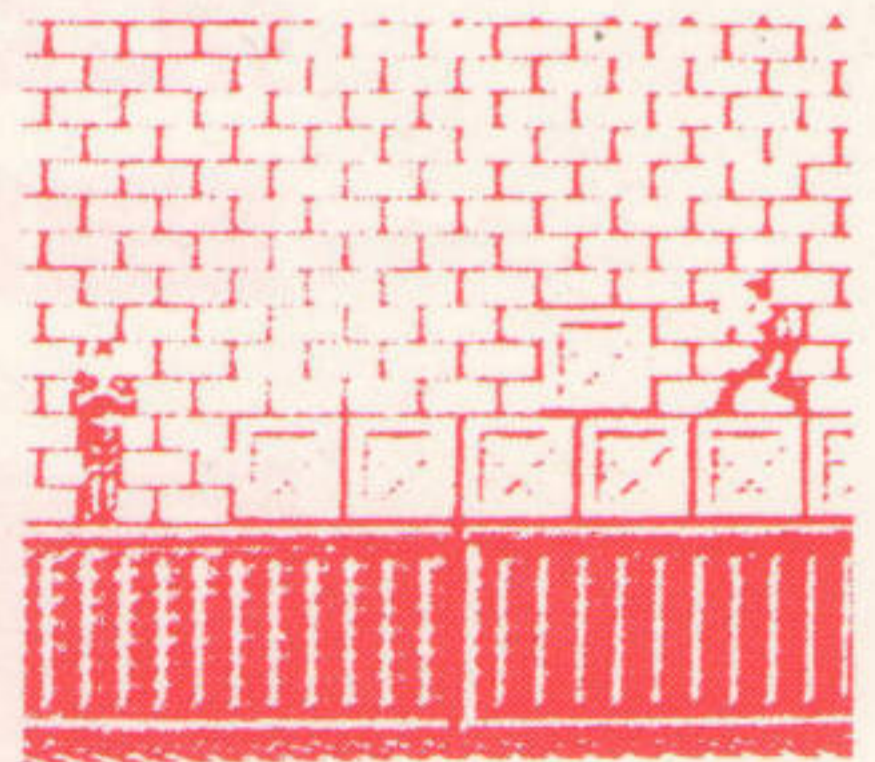
## ■ 포 박

화면에 있는 모든 적의 움직임을 멈추게 한다.



## ■ 투 명

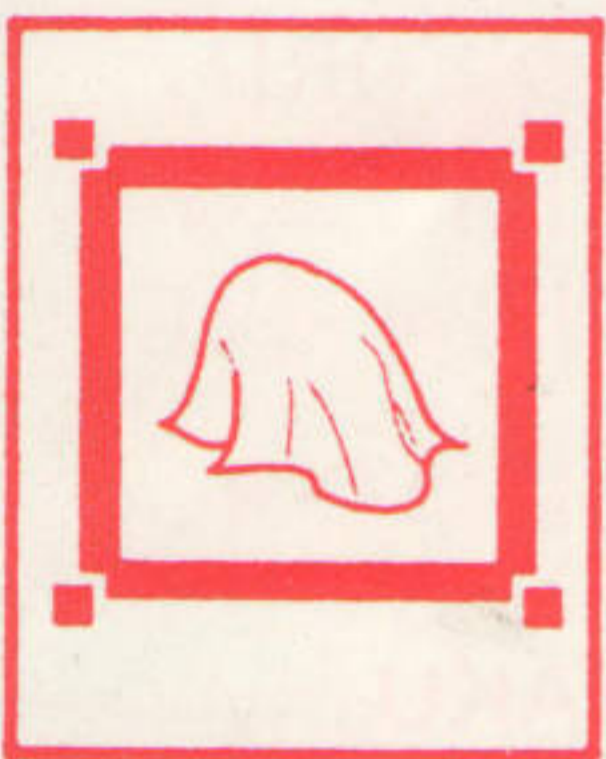
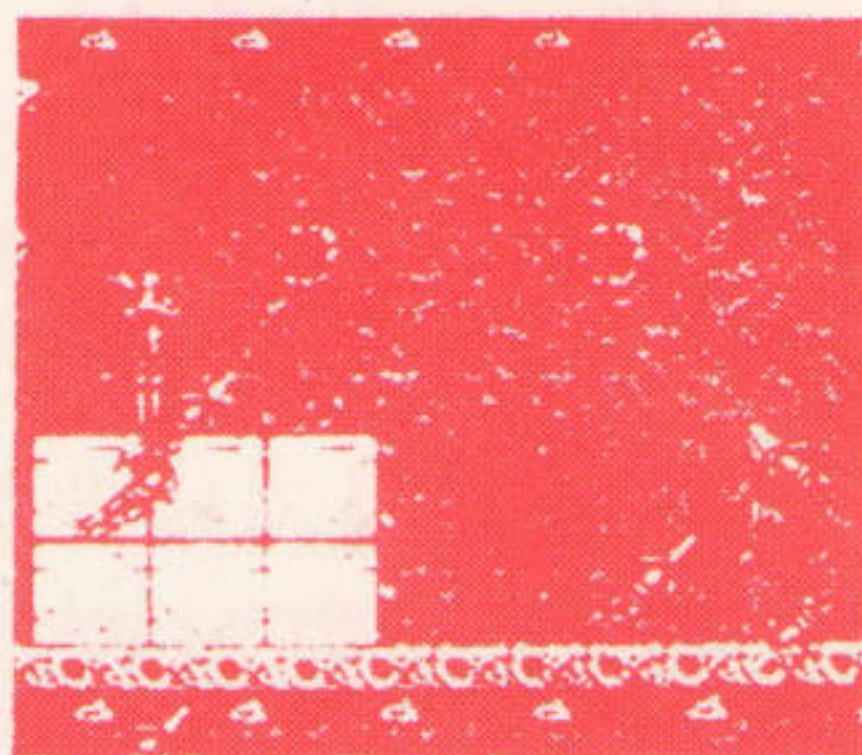
인술을 걸면 무사시는 깜박이고 그사이에는 적에 닿거나 공격을 받아도 상처를 입지 않는다.





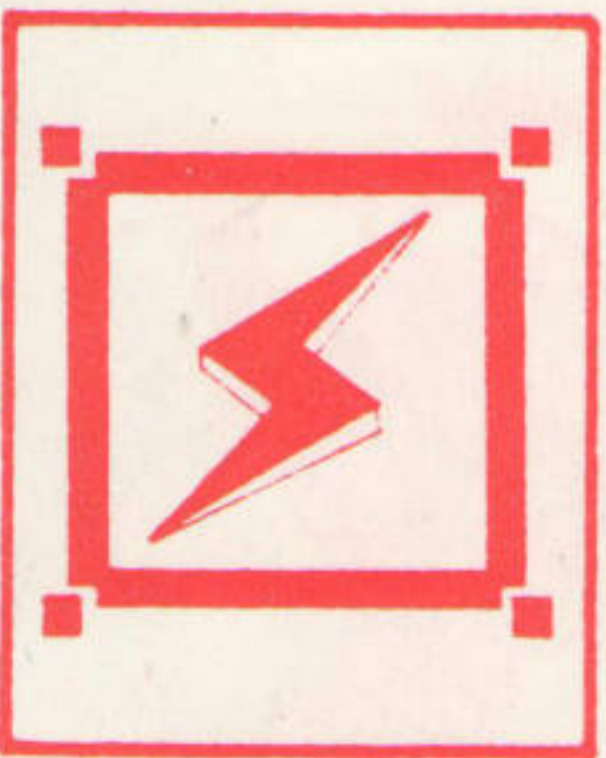
### ■ 분신술

8 방으로 분신한 무사시가 뛰며, 화면상의 적을 모두 쓰러뜨린다.



### ■ 다람쥐

일정시간동안 공중을 자유자재로 날수 있다. 공중에서의 조작을 방향버튼을 사용한다.



### ■ 번개

무사시의 몸에서 화면에 번개가 튀고 화면상의 적을 모두 쓰러뜨린다.



### ■ 용권

무사시의 주변에 용권을 일으켜 화면에 있는 적을 모두 쓰러뜨린다.



# 무 기

무기는 근접공격용 (킥, 펀치대신) 과 원격공격용 (수리검 대신) 이 있다.

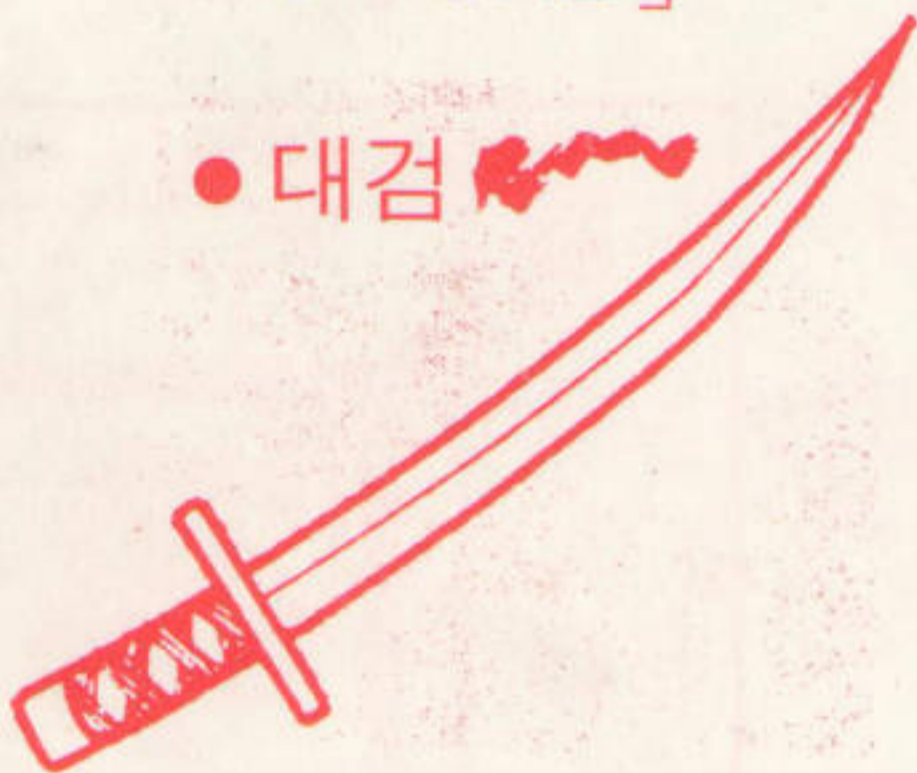
각각 아기닌자를 구함으로써 보강된다.

## ■ 근접공격용 무기

아기닌자를 구했을때 화면 우측상에 「SWORD」 등 무기의 이름이 나오면 근접공격용무기의 보강이다. 3 단계로 상대에 주는 상처가 차례차례 올라가 사정 거리도 늘어난다.

「SWORD」

● 대검



「NUNCHAKU」

● 쌍절곤



「CHAIN」

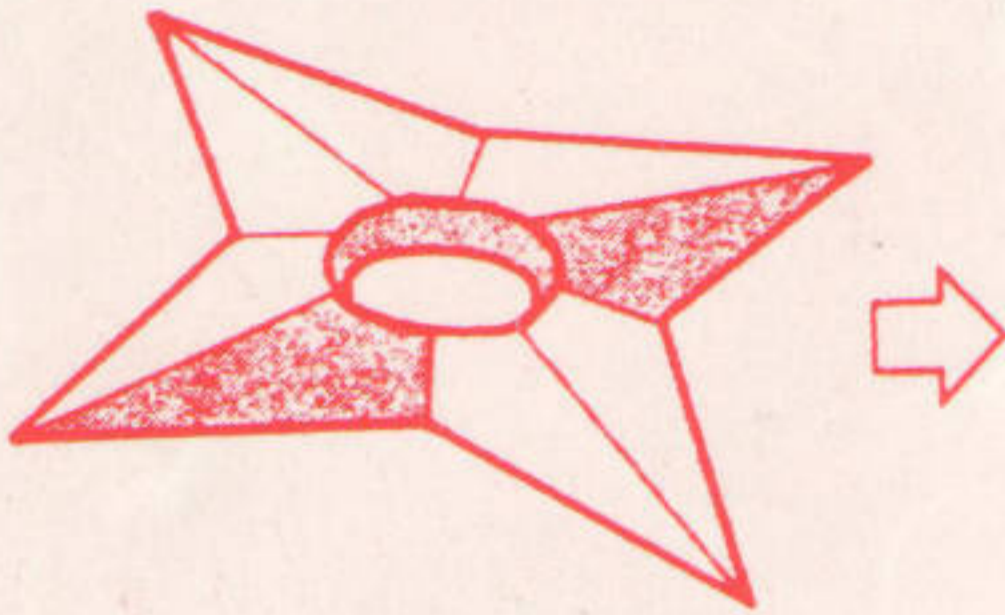
● 체인



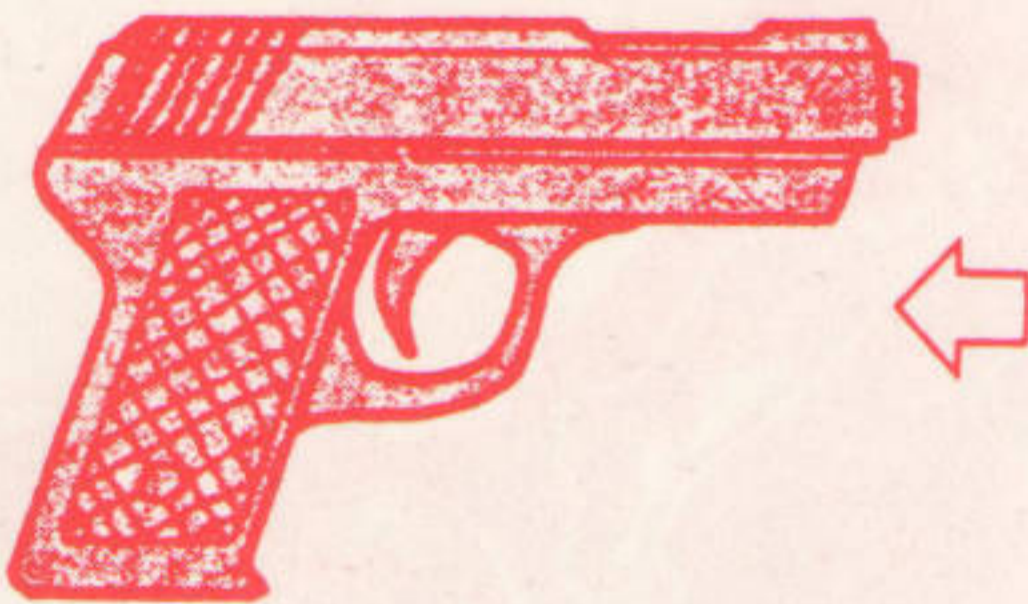


## ■ 원격공격용무기

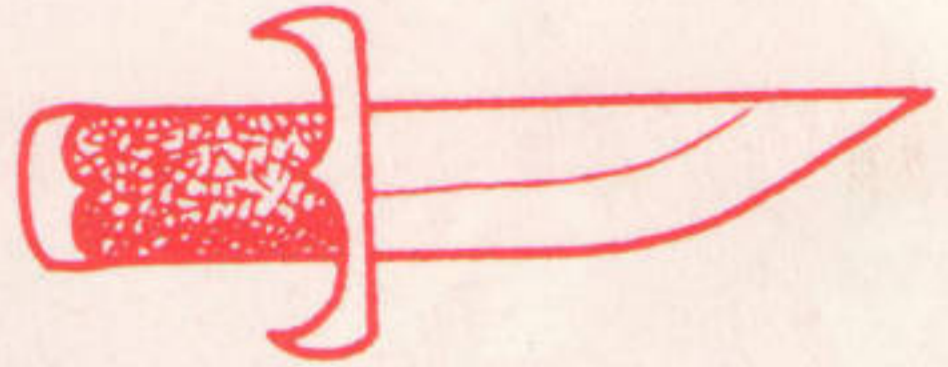
아기닌자를 구했을때 화면 우측상에 「POWER-UP」이 나오면 그것은 수리검의 보강이다.



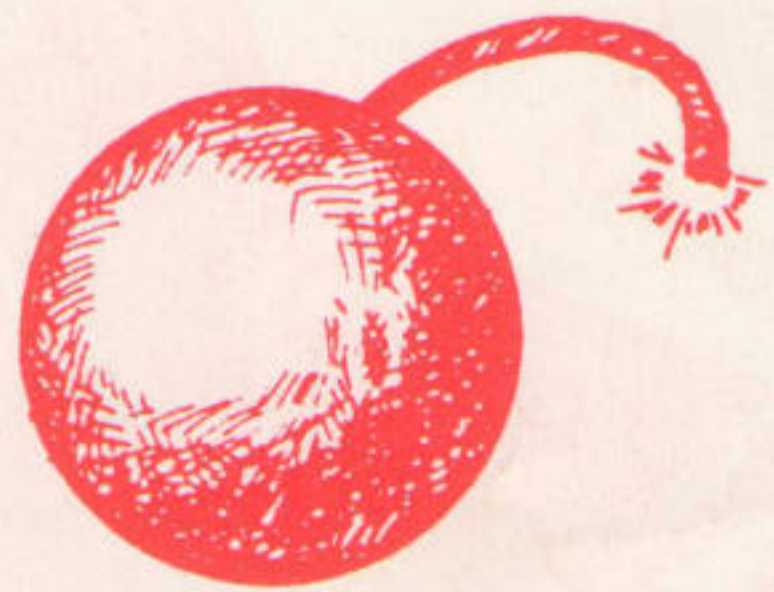
- 수리검템프 옆  
2배의 템프로 던질수 있다.



- 권총  
탄환이 벽이나 적에 맞으면 폭발한다.



- 단검  
수리검의 2배의 스피드로 된다.



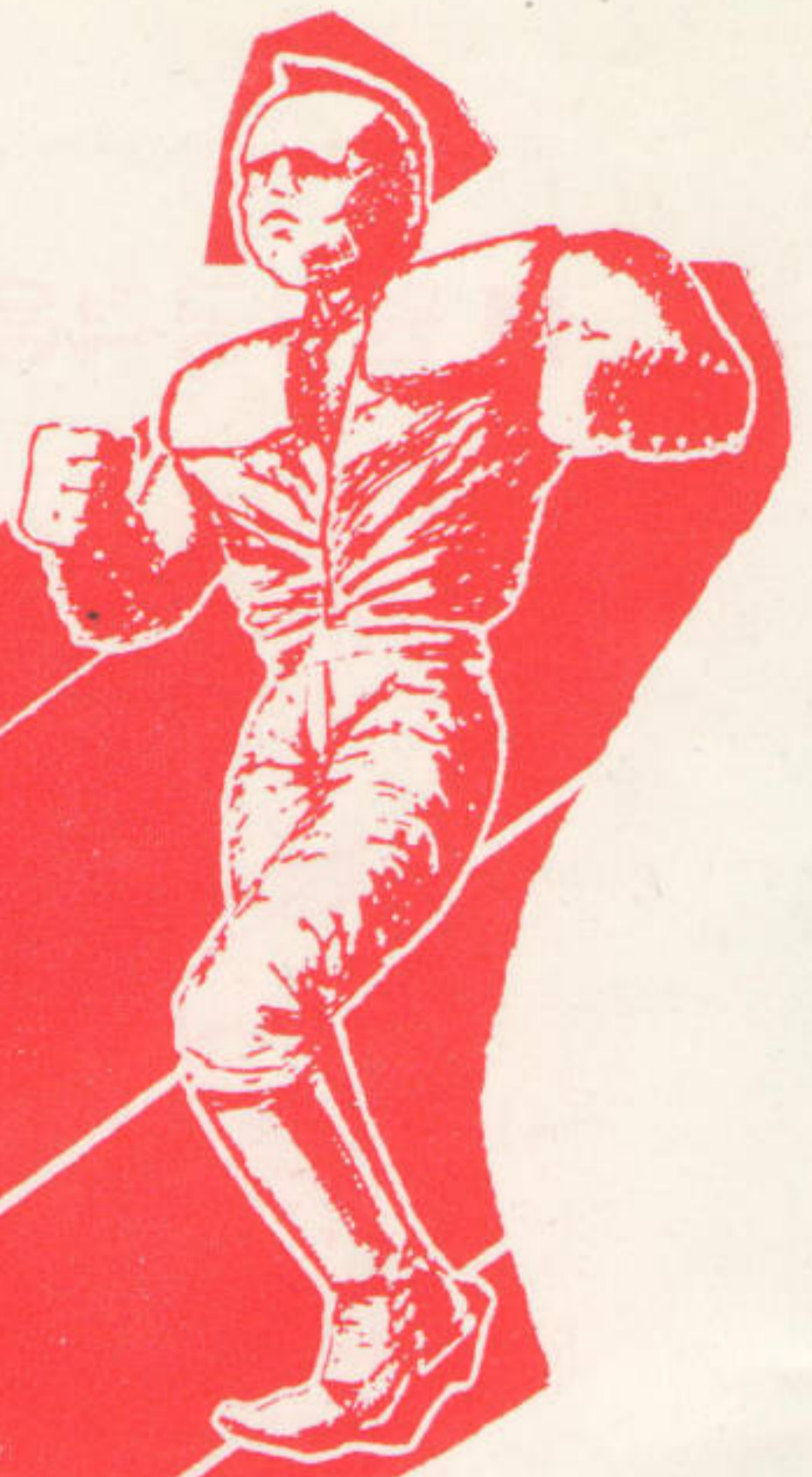
- 폭탄  
서서 던지며 지면에 닿는 순간(적에 맞는 순간)에 폭발한다.  
쭈그려 앉아서 던지면 일정시간 내에(또는 적에 맞는 순간) 폭발한다.

# 적 (지-드)

100점



BOOZ



MOHI



JACKKNIFE

BAZOOKA



SPIDER





ROOK



JUNKIE HEAD



SCUBA



SKULL



GUN

200점

BLUE

GREEN

NINJA

YELLOW

RED



300점

HUSSOM



BOSS

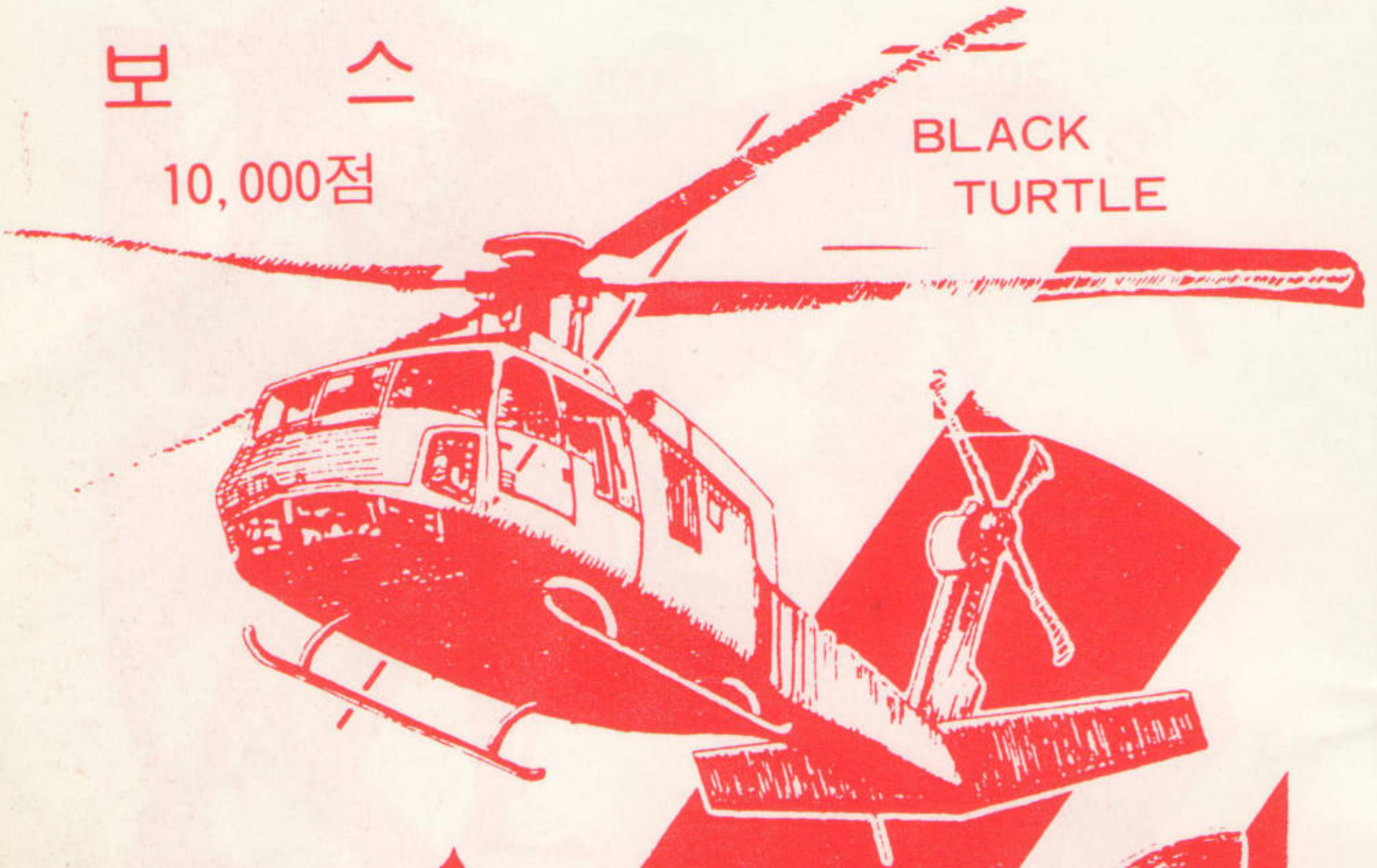
KEN-OH

10,000점

보 스

10,000점

BLACK  
TURTLE



MANDARA



MANDARA MASTER

LOBSTER



MASKED NINJA

 **삼성전자**