

PlayPal Sega Portable Player - Instruction Manual

PLAYPAL™

INCLUDES 20 8-BIT SEGA GAMES

GUIDE DE DÉMARRAGE RAPIDE



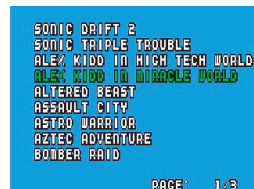
Vue d'ensemble et liste de boutons

Le tableau suivant indique l'emplacement des connecteurs et des boutons ainsi que la fonction de chaque bouton.

(Les illustrations ci-dessous ne servent qu'à titre de référence.)



Que faut-il faire pour jouer à un jeu?



- 1** Réglez le bouton « On/Off » à la position « On » (Allumer) pour allumer la console de jeux.
- 2** Appuyez sur la flèche « up » (vers le haut) ou « down » (vers le bas) du D-Pad (pavé directionnel) pour surligner le titre de l'un de vos jeux préférés. Puis, appuyez sur le bouton « A » pour le sélectionner.
- 3** Appuyez sur le bouton « START » (Démarrer) pour jouer au jeu sélectionné.

Que faut-il faire pour retourner rapidement au menu des jeux lorsque vous êtes déjà en train de jouer à un jeu?



Appuyez sur le bouton RESET « Réinitialiser ». L'écran retournera au niveau principal.

Que faut-il faire pour régler le volume?

Appuyez sur le bouton « VOL+ » ou « VOL- » afin de régler le volume de manière à créer un effet audio optimal.

Que faut-il faire pour éteindre la console de jeux?

Réglez le bouton « On/Off » à la position « Off » (Éteindre) pour éteindre la console de jeux.

The content of this document is subject to change without notice.

To learn more about PlayPal™ and PlayPal™ products visit our website at: www.playpalworld.com

Made in China
© 1543321 Ontario Inc
All Rights Reserved.

SEGA is a registered trademark of SEGA Corporation. PlayPal™ is manufactured for & distributed by 1543321 Ontario Inc. under license by AtGames Games software © SEGA Corporation. PlayPal™ is a trademark used under license by 1543321 Ontario Inc. Copyright 2006 1543321 Ontario Inc. All rights reserved.