



RAINBOW ISLANDS

★ EXTRA ★

レインボー・アイランド・エキストラ

取扱説明書



キャッチ・ザ・ハート

© TAITO CORP. 1990

TAITO

しようじょう ちゅうい 使用上のご注意

カートリッジは精密機器ですので、とくに次のことに注意してください。

でんげん かくにん 電源OFFをまず確認！

カートリッジを抜き差しするときは必ず、本体のパワースイッチをOFFにしておいてください。パワースイッチをONにしたまま無理に、カートリッジを抜き差しすると、故障の原因になります。

カートリッジはデリケート

カートリッジに強いショックを与えないでください。ぶつかけたり、踏んだりするのは禁物です。また、分解は絶対にしないでください。

たんしぶ ふ 端子部には触れないで

カートリッジの端子部に触れたり、水で濡らしたりすると、故障の原因になりますので注意してください。

ほかんばしょ ちゅうい 保管場所に注意して

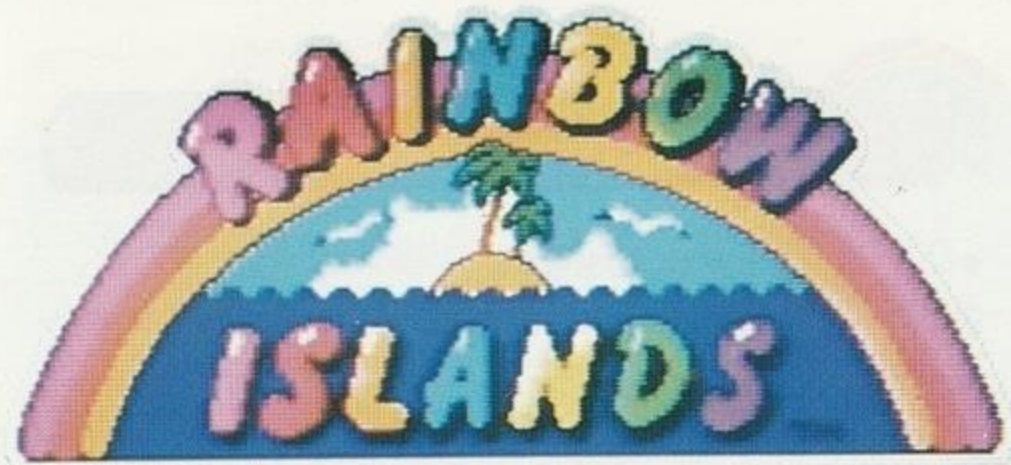
カートリッジを保管するときは、極端に暑いところや寒いところを避けてください。直射日光の当たるところやストーブの近く、湿気の多いところなども禁物です。

やくひん つか ふ 薬品を使って拭かないで

カートリッジの汚れを拭くときに、シンナーやベンジンなどの薬品を使わないでください。

あそ ゲームで遊ぶときは

長い時間ゲームをしていると、目が疲れます。ゲームで遊ぶときは健康のため、1時間ごとに10～20分の休憩をとってください。また、テレビ画面からなるべく離れてゲームをしてください。



☆ EXTRA ☆



CONTENTS

- | | |
|------------------------|----|
| 1. ゲーム・ストーリー | 4 |
| 2. ゲームの遊び方 | 6 |
| 3. コントローラの操作方法 | 7 |
| 4. ゲームの始め方 | 8 |
| 5. コンフィギュレーション・モードについて | 10 |
| 6. 主なパワーアップ・アイテム | 11 |
| 7. テクニック講座 | 12 |
| ● 基本テクニク | |
| ● 移動テクニク | |
| ● 特殊テクニク | |
| 8. 島めぐり | 16 |



1. ゲーム・ストーリー

●前作「バブルボブル」のあらすじ

魔法使いに、「バブルドラゴン」の姿に変えられてしまったバブルン（バピー）とポブルン（ポピー）は、恋人のパーティとベティを救い出すため、魔法使いの住む洞くつへと入り込んで行きました。長い戦いの末、魔法使い「スーパードランク」をたおした2人は、意外な事実じじつに驚かされました。長い間、消息不明になっていた彼等のお父さん、お母さんが目の前めまへにいるではないですか！

「お父さん、お母さん!!」

お父さん、お母さんの目からは大つぶの涙がポロリと流れました。パーティとベティ、そして両親を助け出したバブルンとポブルンは、喜びの気持ちでいっぱいでした。ふと気がつくと、自分たちも人間の姿に戻っているではありませんか！ 2人は神様に感謝せずにはいられない気持ちでした。が、彼等には一つ、気になることがありました。彼等の両親をスーパードランクの姿に変え、心を操っていた真の宿敵が、まだどこかにいるかもしれないということです。いずれ、新たな対決の日がくることを2人はこの時、無言のうちに感じとっていたのでした。 (第1話完)

●続編「レインボーアイランド(バブルボブル2)」の導入部分

それから数年の歳月が流れました。バピーとポピーは、助けた両親より虹の魔法を授かり、立派に成長を遂げていました。彼等の故郷「レインボーアイランド」へ2人が宝探しに出かけた時のことです。ここで2人はある事件に巻き込まれ、新たな目的に沿ってこの島々を冒険することになります。どうやら姿をくらましていた「真の宿敵・暗黒大魔王」が、活動を始めたようです。彼等の行く手をはばむ様々な敵も、きっと大魔王の手下に違いありません。危険な罠が待ち受ける島で、彼等の運命はいかに？ 最終決戦の日が、ついにやってきたのです！

レインボーアイランド・エキストラ・バージョンとは

バビーとポビーの手により、あっけない最後をとげたはずの“すーぱーすかる”。しかし、彼の魂はまだ滅びてはいませんでした。怒りに燃えた“すーぱーすかる”は精鋭を再配備し、バビーたちに1通の挑戦状を送りつけてきたのです。因縁の対決に、果たして終止府は打たれるのでしょうか？ 前作の謎がすべてあばかれる他、新たな謎が君の挑戦を待ち受けています！ でっかい感動を手にするために、さあ立ち上がれ！！

エキストラバージョンは、1面からいきなり「ダライアス面」だったりします(といっても、そこは1面。簡単にクリアできるからご安心を)。オリジナルの9面なんて難しくついていけなかった、なんて人も、軽快なCOSMIC AIR WAYのBGMにのって遊べちゃう嬉しい配慮がなされています。背景はオリジナルの1面(今回は夜)、そこにダライアスの敵が新たな攻撃法で迫力満点にせまってきます。こんなバックとキャラクターの「ミスマッチ感覚」が、ゲームの興奮を一層盛りあげてくれます。もちろん、ボスの攻撃もより変化に富んでパワーアップしているので要注意です。

それでは「レインボーアイランド・エキストラバージョン」、存分にお楽しみください。

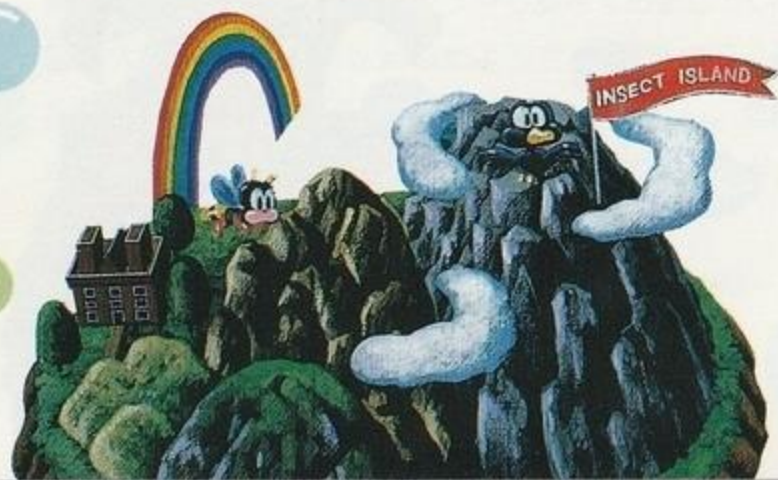




2. ゲームの遊び方

- プレイヤーは「バビー」を操作して、どんどん上に登ってください。「GOAL IN/」でラウンドクリアとなります。
- 冒険の舞台は、レインボーアイランドと呼ばれる7つの島。1ワールドは4ラウンドで構成されており、ワールドの最後にはボスが待ちかまえていて、ボスを倒すとワールドクリアし、次のワールドに進めます。邪魔な敵をなぎ倒し、バビーはレインボーアイランドの宝を手に入れることができるでしょうか。それとも……。
- バビーのストックが全て無くなってしまうと、ゲームオーバーになります。
- コンティニューはゲームオーバー後、コンティニュー画面の9秒間にスタートボタンを押すことで、クレジットの残り回数分だけできます。

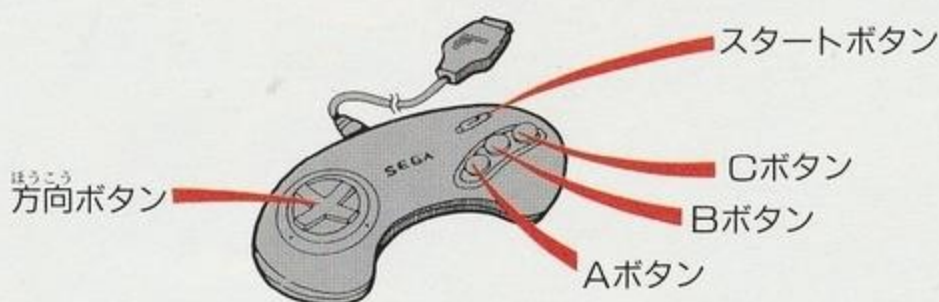
はたして、君はレインボーアイランドの謎を解くことができるかな？





3. コントローラの操作方法

- このゲームは1人用です。本体のコントロール端子1に、コントロールパッドを接続してください。



— スタートボタン

ゲームをスタートするときなどに使います。ゲーム中に押すと、静止画面（ポーズ状態）になります。ゲームを再開するときは、もう1度スタートボタンを押してください。

+ 方向ボタン

バビーを左右に動かすために使います。その他、モードセレクトにも使います。

● Aボタン

虹（レインボー）を発射します。

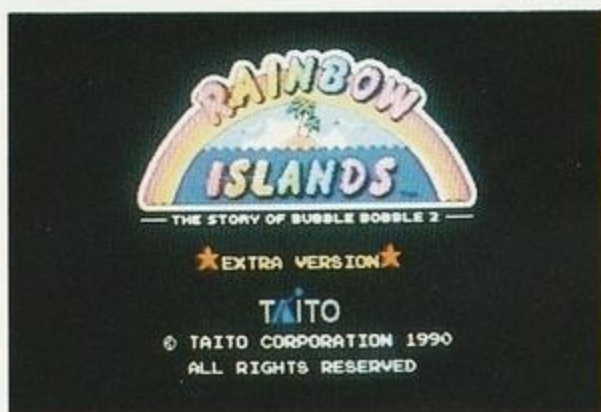
● Bボタン

ジャンプします。

A・B・Cボタンの機能は「コンフィギュレーション・モード」で、それぞれ切り換えることができます。



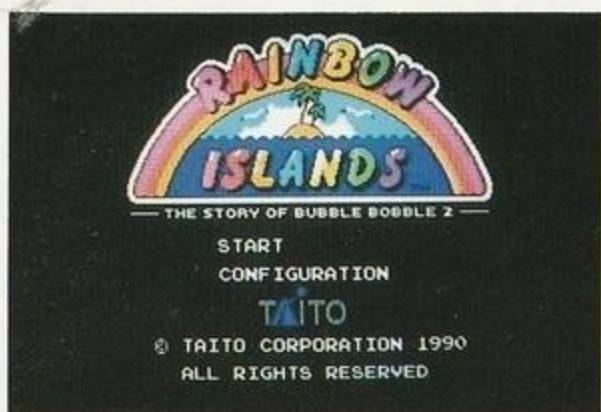
4. ゲームの始め方



- タイトル画面が出たらスタートボタンを押してください。



ようこそ、
レインボー
アイランドの世界へ!

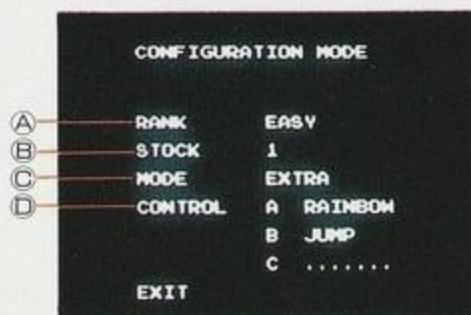


- 次に「GAME START」、「CONFIGURATION」と表示されるので、「GAME START」を選んでスタートボタンを押してください。また、ゲームの設定を変えたい場合は「CONFIGURATION」を選んでください。



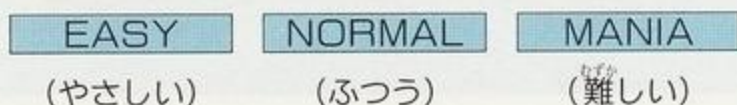
5. コンフィギュレーション・モードについて

- タイトル画面で「CONFIGURATION」を選択すると、下のような画面になります。
- 十字ボタンの上下でカーソルを動かし、A・Bボタンでそれぞれの設定をします。



- EXITにカーソルを合わせて、スタートボタンを押すと、タイトル画面に戻ります。

Ⓐ RANK 難易度設定



Ⓑ STOCK 残り数の設定

バビーのストック数の変更ができます。

Ⓒ MODE ゲームモードの設定

エクストラモードとオリジナルモードの2種類を選択できます。オリジナルモードでは、ゲームレベルを比較的やさしく設定してあります。

Ⓓ CONTROL 操作系の設定

コントロール・パッドのA・B・Cボタンの機能を自由に設定することができます。普通はAボタンが虹の発射、Bボタンでジャンプになっています。



6. おも 主なパワーアップ・アイテム



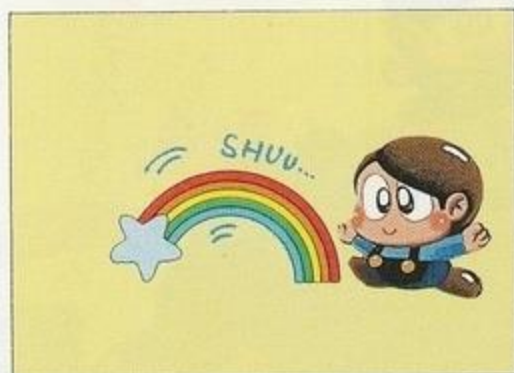
くつ

はや早く走れるようになる。



あか 赤いつぼ

にじ虹の飛距離UP!



きいろ 黄色いつぼ

にじ虹の速射が可能!

- これらのアイテムは敵を3匹倒すごとに出現するので、うまく取ってパワーアップしましょう。また地面の中に隠されていることもあります。



7. テクニック講座

基本テクニック



←レインボー アタック

虹を直接当てて殺す、最も初級のテクニックです。

虹崩しのテク

頭突き等でも崩れます。虹が連なっている場合は、連鎖崩しも可能です。



ボディニアタックで
虹を崩せ！
真下の敵を一掃だ！



いどう 移動テクニック



←^{にじのぼ}虹登りのテク
ゆか^{ゆか}床づたいにレバー
で^{にじのぼ}虹を登れるよ。

レインボー
ジャンプ→
ジャンプボタンを
押しっぱなしにす
ると、^{にじのぼ}虹の上でも
ジャンプができる
んだ。

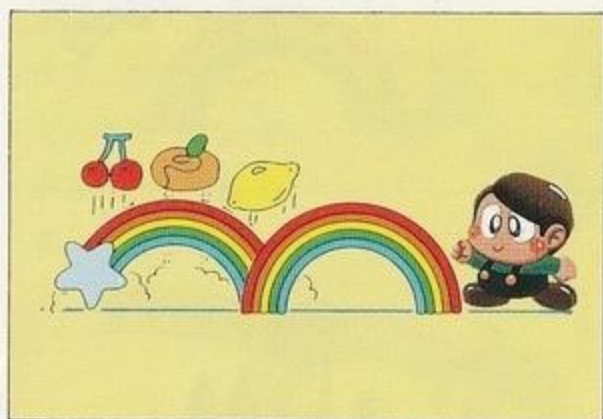


とくしゆ 特殊テクニック



↑ かな 金しばり

虹と地面の間ではさまれてしま
った敵は、虹が消えるまで出て
これないぞ！



↑ レインボーサーチ

地中に隠されたフルーツやアイ
テムを「地面に虹をかける」こ
とでサーチし、地表にとりだす
ことができます。(空中に隠れて
いる場合もあります。要注意で
す。)

悪あくの攻撃こうげきから
きりぬけろ！

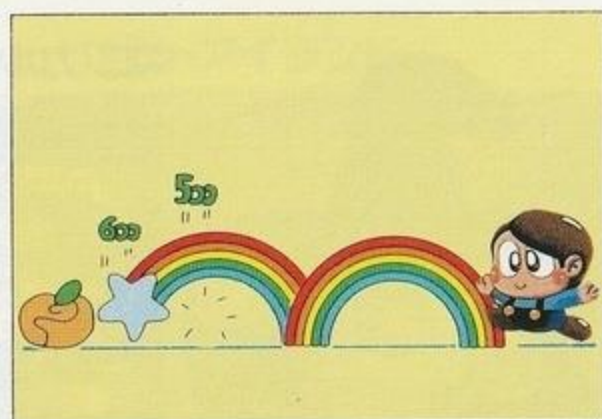


敵を一網打尽！
高度な必殺テラクニツクで



↑へばりつき

空中の敵は虹の内側に入るだけでとりもち式にへばりついてしまう。虹が消えるまで身動きできないぞ！



↑離れ取り

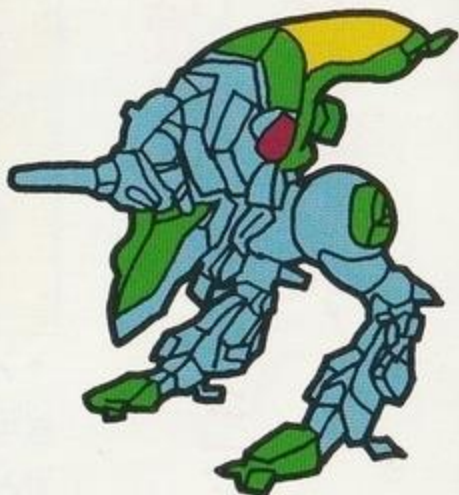
離れた場所にあるフルーツやアイテムを、虹の先端の星で取ってしまう秘技です。(虹は攻撃のみでなく、フルーツなどを取るのにも有効です。)



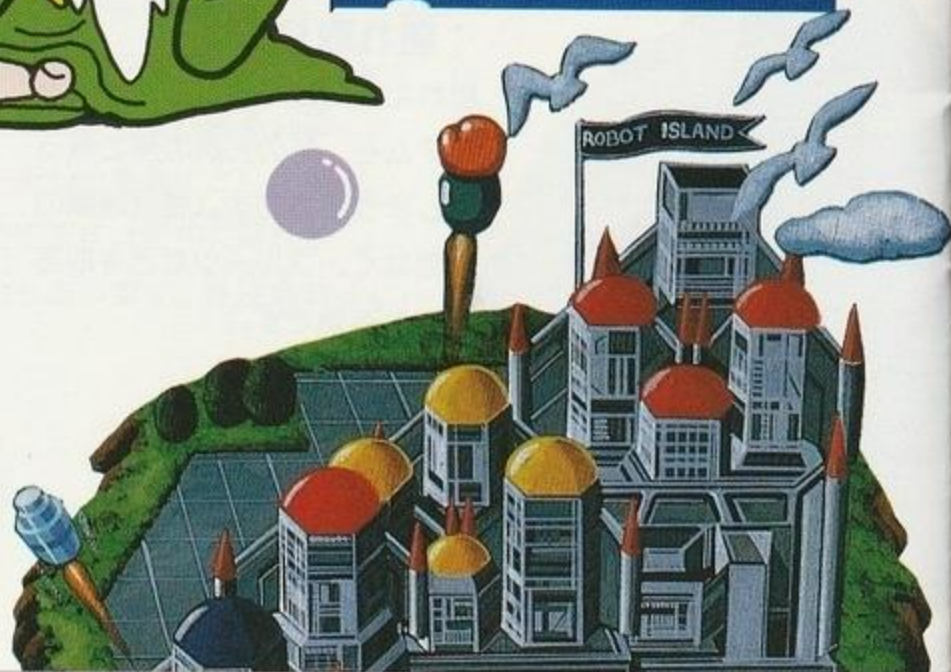
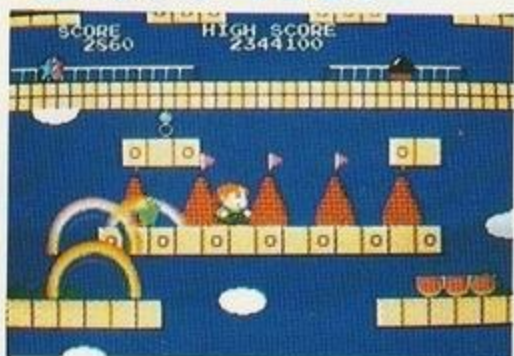


8. しま 島めぐり

タライアス・アイランド



マジカル・アイランド



ドラゴン・アイランド



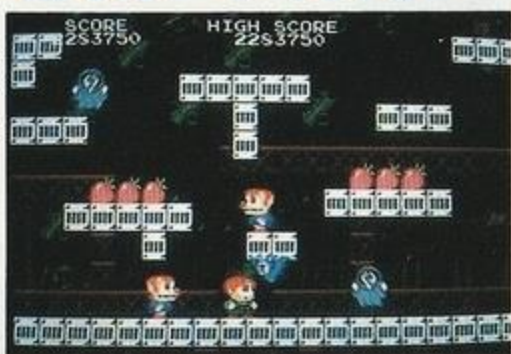
ドゥ・アイランド



インセクト・アイランド



モンスター・アイランド



レインボーアイランドの謎を解け!

- 敵を倒すと出現する7つのダイヤを集めてみよう。
7つがすべてそろうと不思議なことが起こるよ。
- ある秘密の条件がそろうと、ボスのところに「銀の扉」
が出現するんだ。中は入ってからの楽しみ!

あとかぎ

ご使用の際には、取り扱い方、使用上の注意など、この「取り扱い説明書」をよくお読みいただき、正しい使用法でご愛用下さい。なおこの「取り扱い説明書」は、大切に保管して下さるようお願いいたします。

● ご注意とお願い ●

品質には万全を期しておりますが、万一お気づきの点、不都合等がございましたら、その内容を明記の上、下記サービスセンターへお送り下さい。なお、お送りいただく際は、住所、氏名、年令、電話番号、購入年月日を必ずご記入くださるようお願い申し上げます。

チェックの上、修理、交換等をしてお返しいたします。

相模紙器株式会社内

タイトーゲームソフト修理係
神奈川県川崎市宮前区野川4047

タイトーゲームソフトに対するファンレター、応援、おたよりは……

〒102 東京都千代田区平河町 2-5-3

株式会社タイトーCP事業部

※住所・氏名・電話番号も忘れずにお願ひします。

◆ 耳よりな情報がいっぱい！

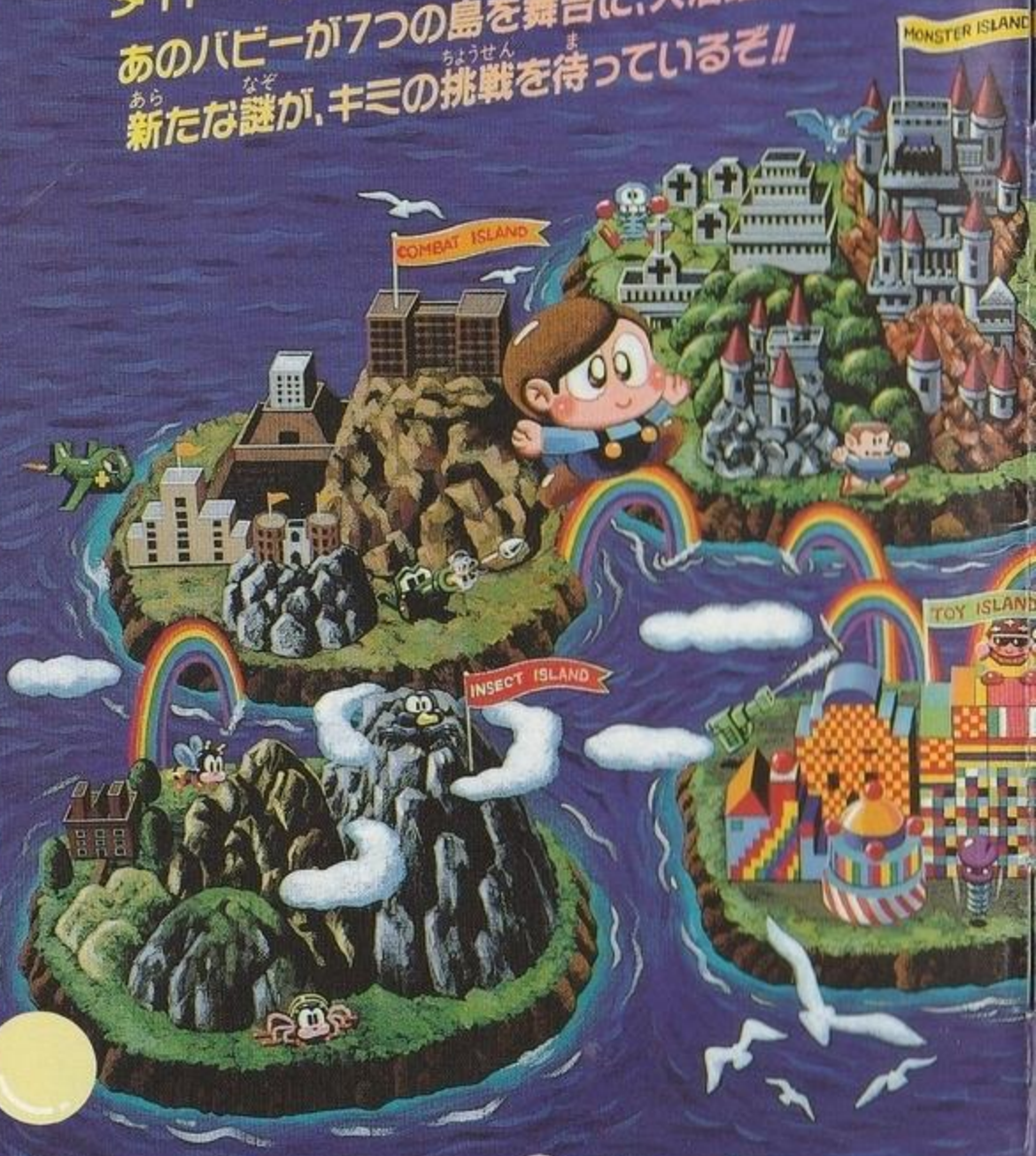
タイトー情報局 ☎03-239-4000

☎0878-33-6340 (高松支局)

電話番号はよく確かめてからダイヤルして下さい。

尚、ゲームの内容に関する問い合わせは情報局以外では一切お答えできませんのでご了承下さい。

タイトー・レインボー・アイランド・エキストラ、
 あ**の**バ**ビー**が**7**つの島を舞台に、大活躍!!
 新**た**な謎が、キ**ミ**の挑**戦**を待**っ**ているぞ!!



この商品は、(株)セガ・エンタープライゼスが、SEGA MEGA DRIVE専用のソフトウェアとして、自社の登録商標SEGA®の使用を許諾したものです。

T-11073
 G70000016A

株式会社 **タイトー**

本社：〒102 東京都千代田区平河町2-5-3