



Dreamcast™

TEST OPERATION DISC

FRAME GLIDE

フレームグライド

FROM SOFTWARE

Not for sale

非売品

体験版

このソフトは、プロモーション盤のため、不具合等が起きた場合でもディスクのお取り替えはできませんので、ご了承ください。画面は開発中のものです。製品版とは若干異なる場合があります。



ドリームキャスト専用ソフトのご使用前に

保護者の方へ

小さなお子さまがご使用になる場合は、必ず保護者の方が一緒に読んで説明してあげてください。

注意

●このソフトを使用するときは、部屋を明るくし、目に負担が掛からないようテレビ画面から十分に離れてください。また、健康のため、1時間ごとに10~20分の休憩をとり、疲れているときや睡眠

不足での使用はおやめください。長時間の使用またはテレビ画面に近づいて使用すると、視力低下の原因となります。

●ごくまれに、強い光の刺激や点滅、テレビ画面などを見ていて、一時的に筋肉のけいれん・意識の喪失等の症状を起こす人がいます。こうした経験のある方は、このソフトを使用する前に必ず医師と相談してください。また、使用中にこのような症状が起きたときは、すぐに使用をやめ、医師の診察を受けてください。

●ディスクは回転が完全に止まってから取り出してください。回転中のディスクに触ると、ケガやディスクの損傷の原因となります。

●このディスクは、ドリームキャスト専用です。オーディオ用のCDプレイヤーで使用すると、大音量によって耳に障害を被る恐れがありますので、絶対に使用しないでください。

使用上のご注意

●ディスクの両面ともキズ、汚れや指紋等をつけないよう、扱いには注意してください。また、ディスクを曲げたりセンター孔を大きくしないでください。

●ひび割れ、変形、破損したものを接着剤等で補修したディスクは誤作動や故障の原因になりますので、絶対に使用しないでください。

●ディスクの両面とも文字を書いたり、シール等を貼らないでください。

●使用後は元のケースに入れ、高温・高湿になる場所を避けて保管してください。

●汚れを拭くときは、レンズクリーニング等に使うやわらかい布で、中心部から外周部に向かって放射状に軽く拭き取ってください。

なお、シンナーやベンジン等は使わないでください。

●このディスクを一般のCDプレイヤー等で使用すると、機器の故障やスピーカー等を破損する原因になりますので、絶対に使用しないでください。

●ドリームキャスト本体およびご使用になる周辺機器の取扱説明書等も必ずあわせてご覧ください。

●ソフトによってはファイルの保存等にメモリーカード(ビジュアルメモリー[別売])が必要になる場合があります。

詳しくは各ソフトの取扱説明書をご覧ください。

※このソフトは「タイトル名」「どのくらいそのゲームで遊んだか」「どんなふうにもそのゲームを遊んだか」等のプレイ履歴(プレイ情報)を「本体メモリー」に記録します。この情報は、さまざまなゲームでお客様のそれまでの遊び方・進み方によってゲームの展開を変化させるために使われる予定のものです。

操作説明

ドリームキャスト・コントローラの使い方

※別売のビジュアルメモリは使用しません。

カメラの移動

アナログ方向キー

移動

方向ボタン


前進

左旋回



右旋回

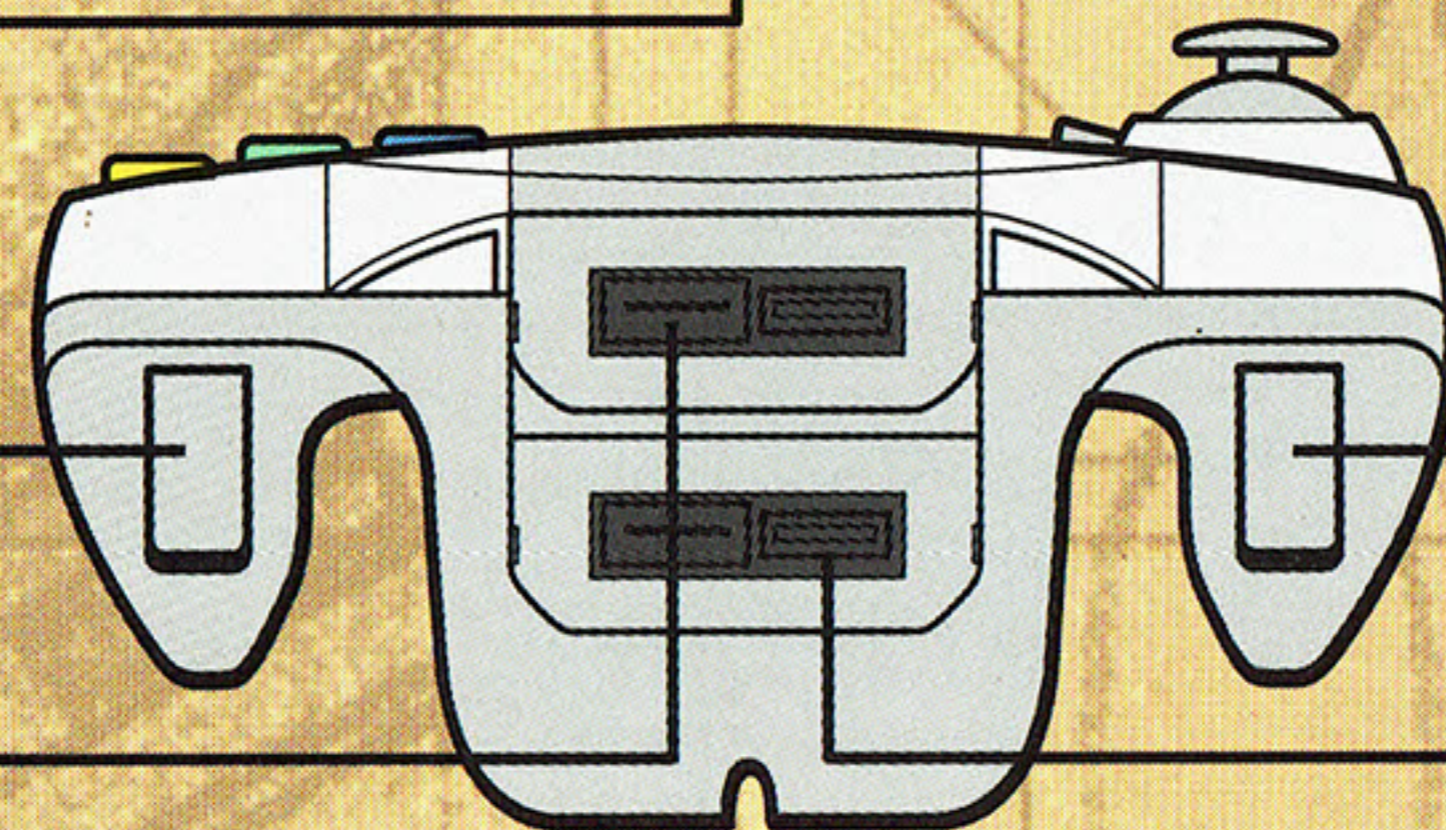
後退

スタート  ボタン

スタートボタン

右平行移動 Rトリガー


拡張ソケット1




ガード  ボタン

銃の発射  ボタン

マップ表示時はGARAGEに移る

剣を振る  ボタン

ジャンプ  ボタン

ダッシュ  + 

Aボタン+方向ボタン

左平行移動 Lトリガー

拡張ソケット2

●本ソフトは1人用です。本体の電源を入れる前に、コントローラなどの周辺機器をドリームキャスト本体のコントロールポートに接続してください。

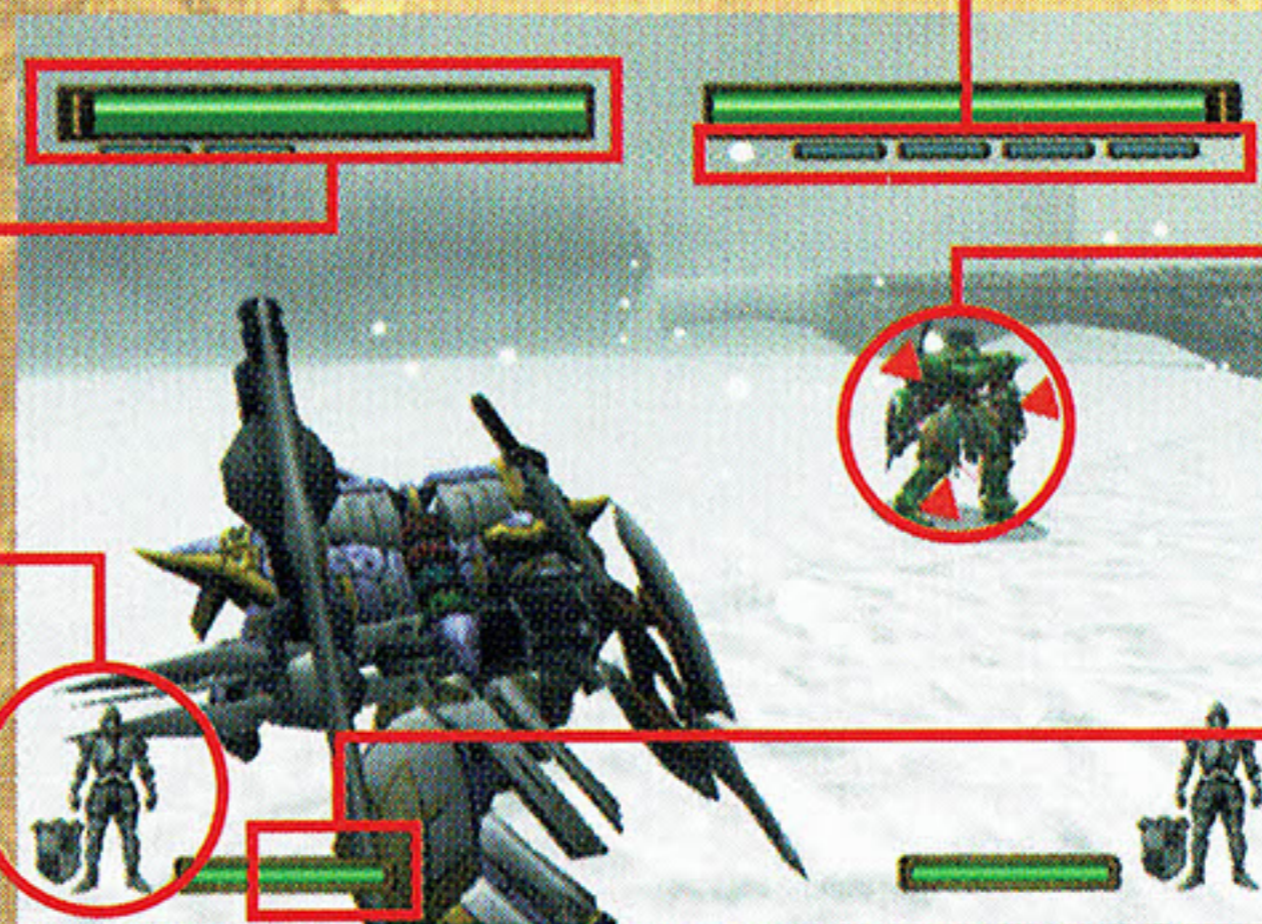
●本体の電源を入れるときに、アナログ方向キーおよびL/Rトリガーを、動かさないでください。キーやトリガーを動かすとポジションの調整が正しく行われず、誤動作の原因となります。

●本ソフトは「ふるふるぱっく」対応ソフトです。ドリームキャスト・コントローラに「ふるふるぱっく」をセットして、ゲームをプレイするときは、ふるふるぱっくを必ずコントローラの拡張ソケット2に接続してください。

画面説明

FPゲージ ●
自機の耐久度です。

アーマーゲージ ●
各装甲の耐久度です。ダメージを受けると色が変化し、黒になると装甲が壊れます。



※ゲージは全て左側が自機のものです。

スクワイアゲージ ●
スクワイアの耐久度です。

ロックサイト ●
攻撃する敵を示す照準です。近距離と遠距離の2種類があります。

リロードゲージ ●
武器のエネルギー消費量です。一定値より減少すると回復するまで武器が使えなくなります。

基本テクニック 連続攻撃とスクワイアを使いこなす。

相手との距離によって攻撃方法が変化します。接近戦では、右の操作で連続攻撃を繰り出すことができます。

攻撃のサポートをしてくれるスクワイアを上手に使いこなすことも重要です。



剣の連続攻撃
Lトリガー + Rトリガー + Bボタン



パンチの連続攻撃
Lトリガー + Rトリガー + Yボタン

スクワイアの射出
Xボタン + Aボタン



射出されたスクワイアは、それぞれ特徴のある攻撃でプレイヤーをサポートしてくれます。

FROM SOFTWARE 株式会社 フロム・ソフトウェア

〒163-1408 東京都新宿区西新宿3-20-2 東京オペラシティタワー8F

ユーザー・サポート 03-5353-0362 (月~金・13:00~17:00)

オフィシャル・ホームページ <http://www.fromsoftware.co.jp/>

©1999 From Software, Inc.

FAX情報 FAX情報は新案内やゲーム攻略など広報部が送る情報発信サービスです。●FAXで03-3258-0753におかけください。●BOXナンバーは<2000(採用情報)><2001(ゲーム情報)>です。●音声案内にしたがって操作してください。

