

ペンゴ

取扱説明書

GAME GEAR

Pengo



このたびは

ゲームギアカートリッジ

「ペンゴ」をおか買いあ上げいただき

まこと誠にありがとうございます。

ゲームをはじめるまえ前に

この取扱説明書をお読よみいただきますと

よりたの楽しくあそぶことができます。

～もくじ～

そう さ ほう ほう
操作方法 4

が めん み かた
画面の見方

あそ かた
遊び方 6

すす かた
ゲームの進め方

ボーナス

すう
プレイヤー数の1up

ゲームオーバー

スコア 10



Pengo





Hi! ボクの名前はペンゴ、
生まれも育ちも南極の氷の世界なんだ。
でも、最近、平和だった南極に
とんでもない連中がやってきた。
エイリアンのスノービーたちだ。
スノービーは、
氷の中に卵を生んで仲間を増やして
ボクたちの世界をのっ取るつもりなんだ。
さあ、みんな!
侵略者スノービーをやっつけて、
ボクたちの南極をとりもどそう!!

そう さ ほう ほう
操作方法



スタートボタン

ゲームスタート

プレイ中はポーズ(一時停止)

ほうこう
方向ボタン

ペンゴを上下左右に移動させる。



1・2ボタン

アイスブロックやダイヤモンドブロックを^お押す。
アイスブロックを^{こわ}壊す。

(ダイヤモンドブロックは^{こわ}壊せません。)

^{かべ}壁を^ゆ揺する。

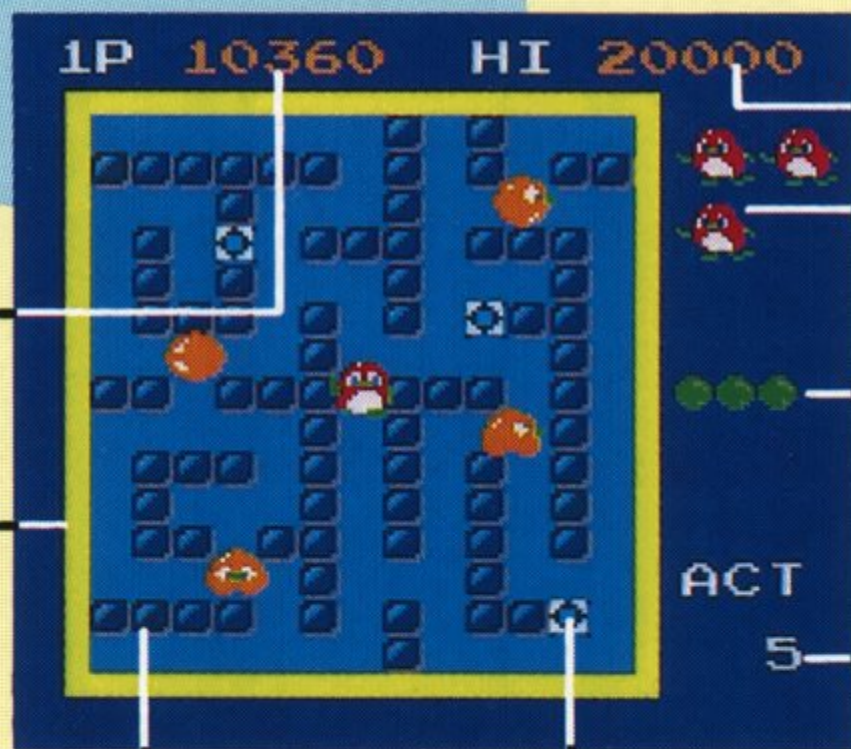
がめん みかた 画面の見方

^{げんざい}現在のスコア

^{かべ}壁

アイスブロック

ダイヤモンドブロック



ハイスコア

^{のこ}残りプレイヤー^{すう}数

スノービーの^{たまご}卵の^{かず}数

アクト

遊び方

ゲームの進め方

ペンゴを上手に動かかし、アイスブロックを押ししたり壊したりしながら追いかけてくる敵(スノービー)をやっつけます。



スノービーを押しつぶす



スノービーは光るアイスブロックの卵から生まれてくるので、生まれる前に、アイスブロックごとやっつけることもできます。

スノービーの卵を壊す



かべ
壁を揺する

スノービーが壁ぎわにいたるときその壁を揺すると、スノービーは、しびれて動けなくなります。その間、プレイヤーは、直接、スノービーをつかまえることができます。

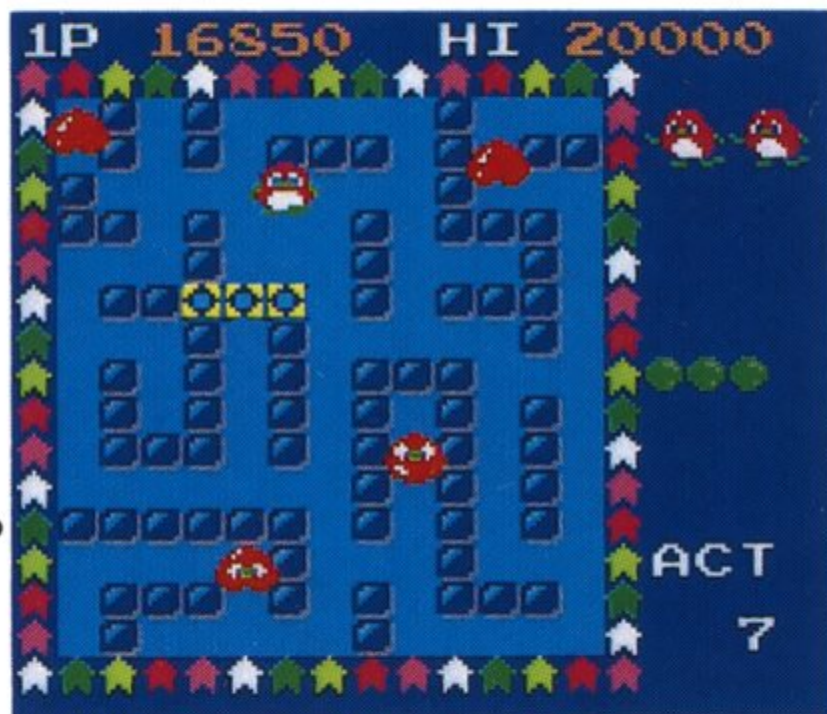
一定時間を過ぎるとスノービーに手が生えて、アイスブロックを壊しながらペンゴを追いかけてきます。

スノービーを全部やっつけると、次のアクトへ進みます。

ボーナス(ボーナス点^{てん} ⇨ P11)

スペシャルボーナス

ダイヤモンド
ブロックを3つ
1列に並べると
スペシャルボ
ーナスがつきます。



アイスブロックを使^{つか}ったとき

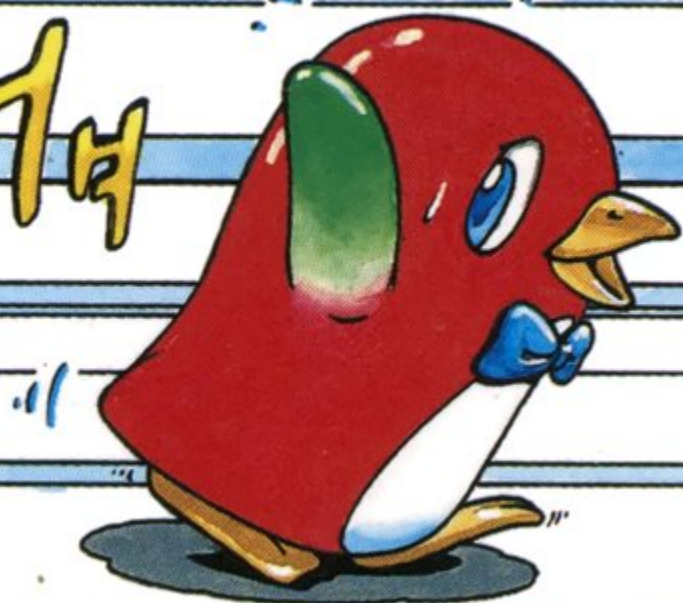
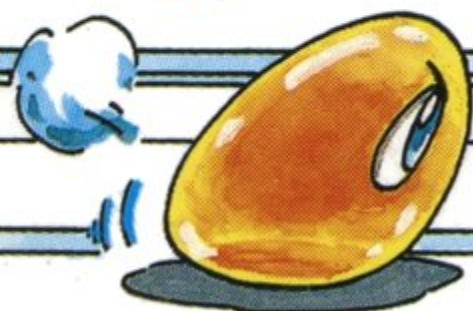


壁ぎわに並^{なら}べたとき

タイムボーナス

1分未^{ふん}満^{みまん}でスノービーを退^{たい}治^じすると、
タイムボーナスがつきます。

ハハハハハハハハ



プレイヤー^{すう}数の1up

スコアが30,000^{てん}点になると、プレイヤー^{すう}数が1つ^ふ増えます。

ゲームオーバー

ペンゴがスノービーにつかまると、残り^{のこ}プレイヤー^{すう}数が1つ^へ減り、
全部^{ぜんぶ}つかまるとゲームは終了^{しゅうりょう}します。

スコア

アイスブロックでスノービーを
お押しつぶした^{ば あい}場合

1匹 ^{ひき} だけのとき	:	400 ^{てん} 点
2匹 ^{ひき どう じ} 同時	:	1,600 ^{てん} 点
3匹 ^{ひき どう じ} 同時	:	3,200 ^{てん} 点
4匹 ^{ひき どう じ} 同時	:	6,400 ^{てん} 点

スノービーをしびれさせてつか
まえた^{ば あい}場合

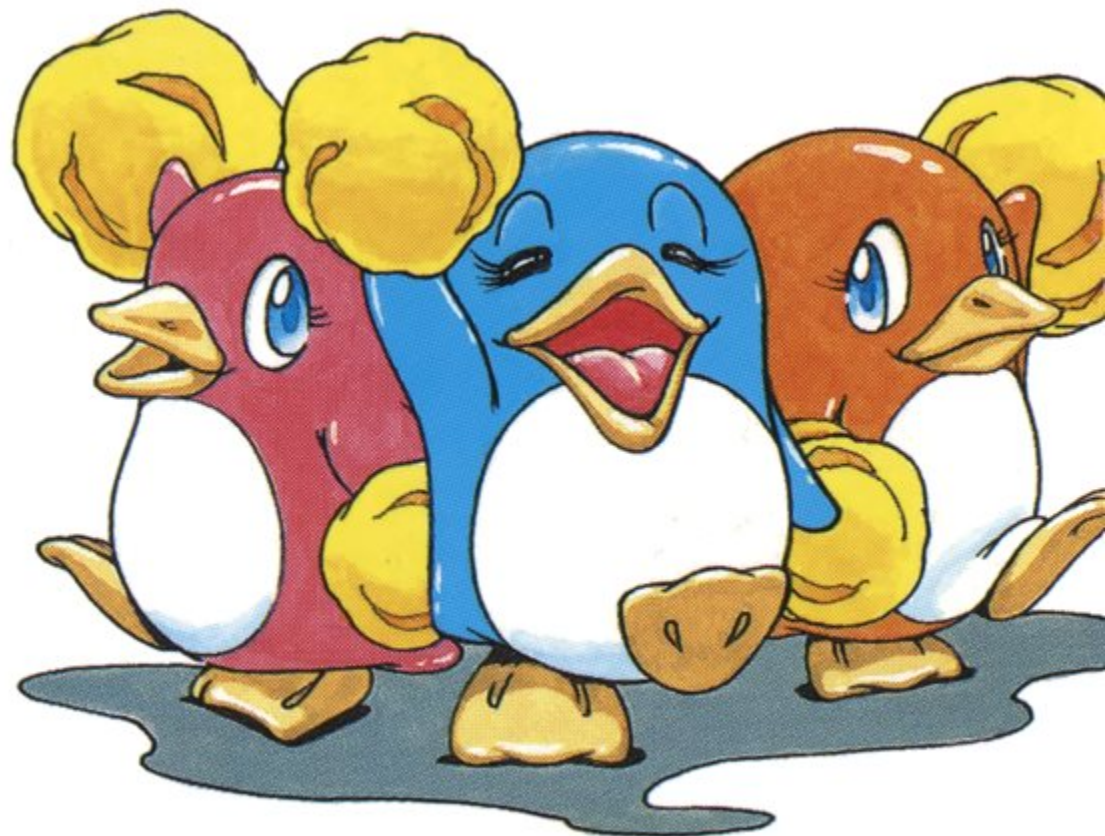
: 100^{てん}点

スノービーの^{たまご い}卵入りアイスブ
ック^{こ わ}を壊した^{ば あい}場合

: 500^{てん}点

アイスブロックを1個^{こ こ わ}壊した^ば場
合^{あ い}

: 30^{てん}点



ボーナス点^{てん}

スペシャルボーナス

- ダイヤモンドブロックを3つ^{かべ}とも壁につけて並べた^{なら}場合^{ほ あい}
： 5,000点^{てん}
- 壁^{かべ}を使わずに^{つか}ダイヤモンドブ
ロックを3つ並べた^{なら}場合^{ほ あい}（た
だし1つだけなら^{かべ}壁につけて
もOK）
： 10,000点^{てん}



タイムボーナス

10秒台^{びょうだい} : 5,000点^{てん}
20秒台^{びょうだい} : 2,000点^{てん}

30秒台^{びょうだい} : 1,000点^{てん}
40秒台^{びょうだい} : 500点^{てん}
50秒台^{びょうだい} : 100点^{てん}



GAME GEAR せんよう専用カー

せんかい
エンジン全開！ブッチギリのF1レーシング！！

たいせん
対戦ゲーム続々 ぞくぞく

スーパーモナコGP

©SEGA 1990



こうびゅうはつばいちゅう

トリッジ好評発売中

とうじょう ^{べつうり} (別売の ^{たいせん} 対戦ケーブル ^{ひつよう} が必要です)

コラムス © SEGA 1990

COLUMNS

ちりょく ^{たいりょく} ^{せいしんりょく}
知力・体力・精神力! めざせハイスコア!

こううん ^め ^{がみ}
幸運の女神はだれにほほえむ?



使用上のご注意

- カートリッジを抜き差しするときは、必ず本体の電源を切ってください。
- カートリッジを無理に折り曲げないでください。
- 端子部に触れたり、水でぬらしたりしないでください。
- 精密機器ですので、絶対に分解しないでください。また極端な温度条件のもとでの使用、保管は避けてください。
- シナーやベンジンなどを使って、拭かないでください。
- ゲームをするときは健康のため、1時間ごとに10～20分の休憩をとってください。

株式会社 **セガ・エンタープライゼス**

本 社 〒144 東京都大田区羽田1-2-12 お客様サービスセンター ☎03(742)7068(直通)
札幌支店 〒062 北海道札幌市豊平区豊平五条3-2-34 ☎011(841)0248
関西支店 〒561 大阪府豊中市豊南町東2-5-3 ☎06(334)5331
博多支店 〒810 福岡県福岡市中央区白金2-5-15 ☎092(522)4715

修 理 に つ い て

修理を依頼されるときは、下記または各支店までお申しつけください。
株式会社セガ・エンタープライゼス 佐倉事業所 HE補修管理課
〒285 千葉県佐倉市大作1-3-4 ☎0434(98)2610 (直通)

