

MARK III / MASTER SYSTEM 共用

# GOLD CARTRIDGE

## め組レスキュー

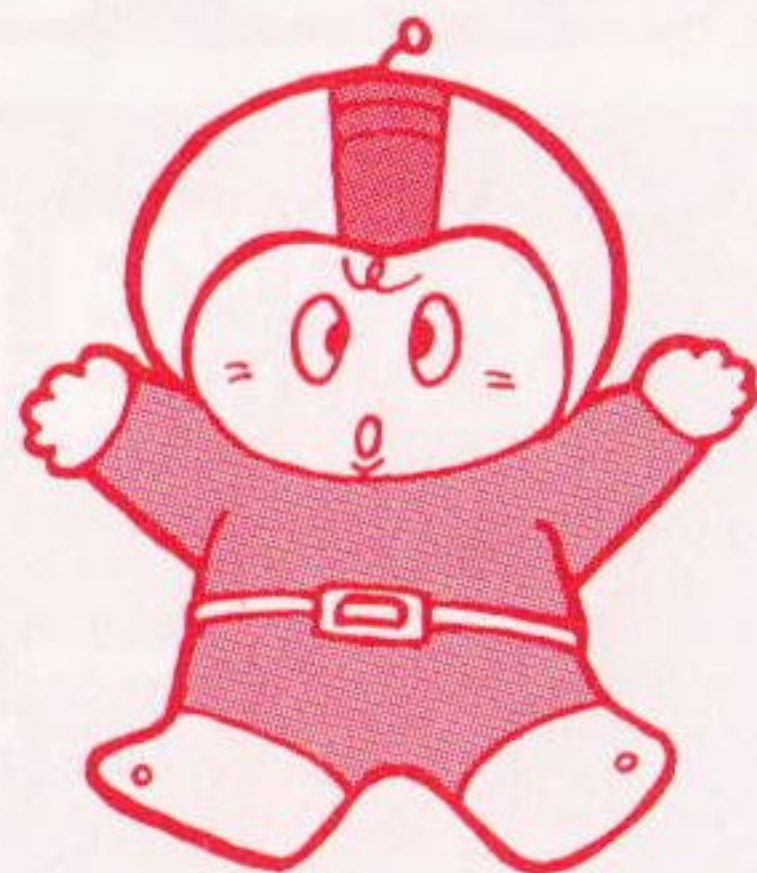
ゲームの遊び方

1人用



# ① め組レスキュー

このたびは、セガ ゴールド カ  
ートリッジ “<sup>くみ</sup>① め組レスキュー” を  
お<sup>か</sup>買<sup>あ</sup>い<sup>あ</sup>げ<sup>あ</sup>い<sup>あ</sup>ただ<sup>ま</sup>き<sup>ま</sup>して、<sup>まこと</sup>誠<sup>に</sup>  
あり<sup>が</sup>と<sup>う</sup>ご<sup>ざ</sup>い<sup>ま</sup>し<sup>た</sup>。プレイ  
の<sup>ま</sup>え<sup>に</sup>この「ゲームの<sup>あそ</sup>遊<sup>か</sup>び<sup>か</sup>方」を  
お<sup>よ</sup>読<sup>み</sup>い<sup>た</sup>だ<sup>き</sup>ま<sup>す</sup>と、より<sup>たの</sup>楽<sup>し</sup>  
く<sup>あそ</sup>遊<sup>ぶ</sup>こ<sup>と</sup>が<sup>で</sup>き<sup>ま</sup>す。



このゲームは、<sup>せんよう</sup>専用<sup>の</sup>パドルコントロール（別売）がな  
いと<sup>あそ</sup>遊<sup>べ</sup>ま<sup>せ</sup>ん。

また、セガマイカードMARK II “ウッディポップ”もし  
しくは、ゴールドカートリッジ “BMXトライアル” をお<sup>も</sup>持<sup>ち</sup>  
の<sup>か</sup>た<sup>は</sup>、<sup>ふぞく</sup>付<sup>属</sup>の<sup>つか</sup>パドルコントロールをお<sup>つか</sup>使<sup>い</sup>く<sup>だ</sup>さ<sup>い</sup>。

## もく じ 目 次

<sup>ねが</sup> お <sup>ねが</sup> い	1
<sup>そう さ ほう ほう</sup> 操 <sup>さう</sup> 作 <sup>さ</sup> 方 <sup>ほう</sup> 法	2
<sup>が めん せつ めい</sup> 画 <sup>が</sup> 面 <sup>めん</sup> 説 <sup>せつ</sup> 明 <sup>めい</sup>	3
<sup>ま へ こ う じ ょ う</sup> 前 <sup>ま</sup> 口 <sup>へ</sup> 上 <sup>こう</sup>	4
<sup>あそ かた</sup> 遊 <sup>あそ</sup> び <sup>か</sup> 方	5
<sup>すす かた</sup> 進 <sup>すす</sup> め <sup>か</sup> 方	6
アイテム&ボーナス	8
<sup>とう じ ょ う じん どう ぶ つ じ ょ う かい</sup> 登 <sup>とう</sup> 場 <sup>じ</sup> 人 <sup>じん</sup> （動 <sup>どう</sup> ？）物 <sup>ぶつ</sup> 紹 <sup>じ</sup> 介 <sup>かい</sup>	12

# ねが お 願 い

はじ まえ  
ゲームを始める前に  
まず、読んでおこう。



- カートリッジを差し込むときは、必ず電源スイッチを切っておいてください。
- 電源を入れても何も映らないときには、カートリッジがきちんと差し込まれているか確認しましょう。
- プレイのあとは、必ず電源スイッチを切ってからカートリッジを抜いてください。

せいみつ き き  
カートリッジは、精密機器。  
ちゅう い  
こんなことに、注意して！



- 極端に高い温度や低い温度には近づけないでください。
- 強いショックを与えたり、分解しないでください。
- 汚れを拭くときに、シンナーやベンジンなどの薬品を使わないでください。
- 端子に触れたり、水でぬらさないようにしてください。

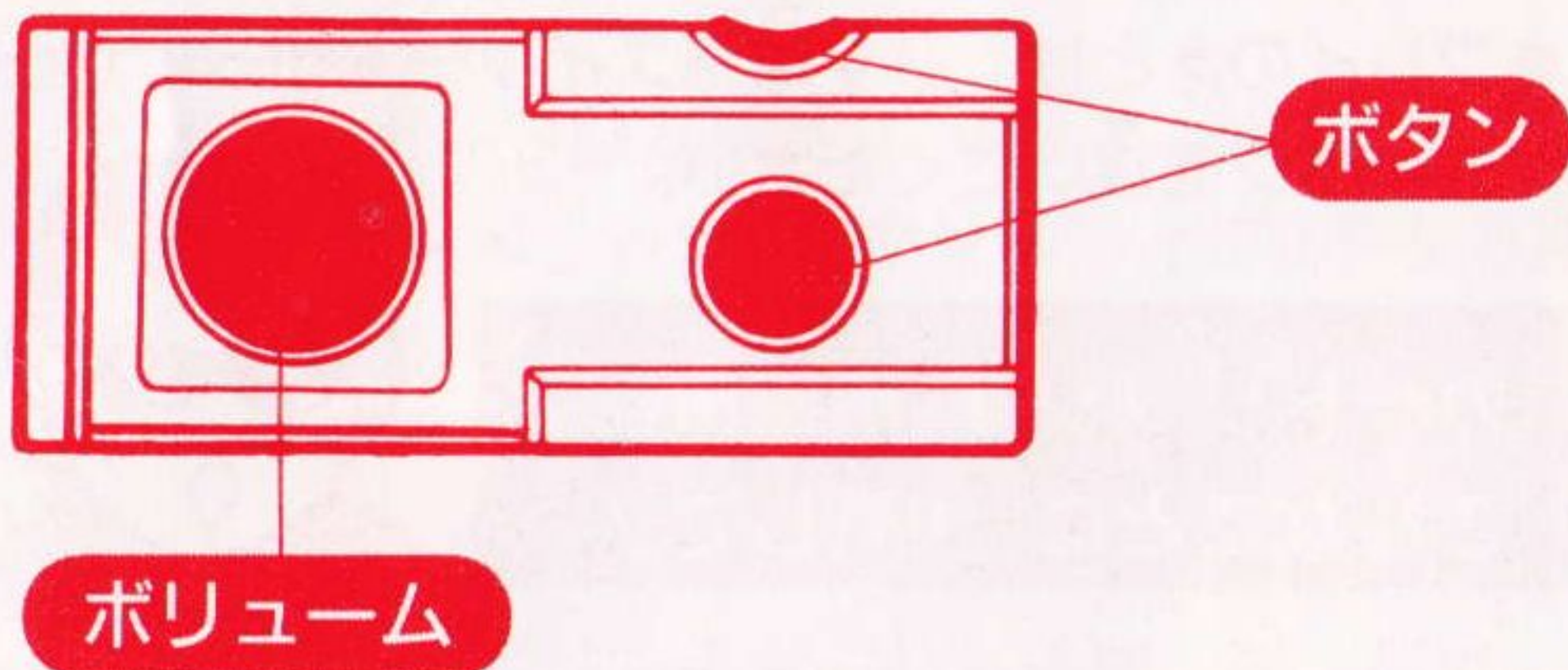
ひとつこと

なが じかん  
長い時間ゲームをしていると、目が疲れます。  
め つか  
ゲームをするときは、1時間ごとに10～20分の休憩をとるようにしましょう。

# そうさほうほう 操作方法

- プレイの<sup>まえ</sup>前に、コントロールパッドを<sup>はず</sup>外して、パドルコントロールを<sup>と</sup>取り<sup>っ</sup>付けてください。
- このゲームは、<sup>ひとりよう</sup>1人用です。パドルコントロールのボタンを<sup>お</sup>押し<sup>はじ</sup>すと始まります。

## パドルコントロールの<sup>つか</sup>使い<sup>かた</sup>方



### ボリュウム

- マットを<sup>も</sup>持っているレスキュー<sup>たいいん</sup>隊員<sup>さゆう</sup>を<sup>うご</sup>左右に動かす。
- ヘリコプターを<sup>さゆう</sup>左右に<sup>うご</sup>動かす（ボーナスステージ）。

### ボタン

- <sup>まど</sup>窓につかまる。窓から<sup>まど</sup>手<sup>て</sup>を<sup>はな</sup>放す。
- マットでジャンプを<sup>はじ</sup>始める。

# がめんせつめい 画面説明

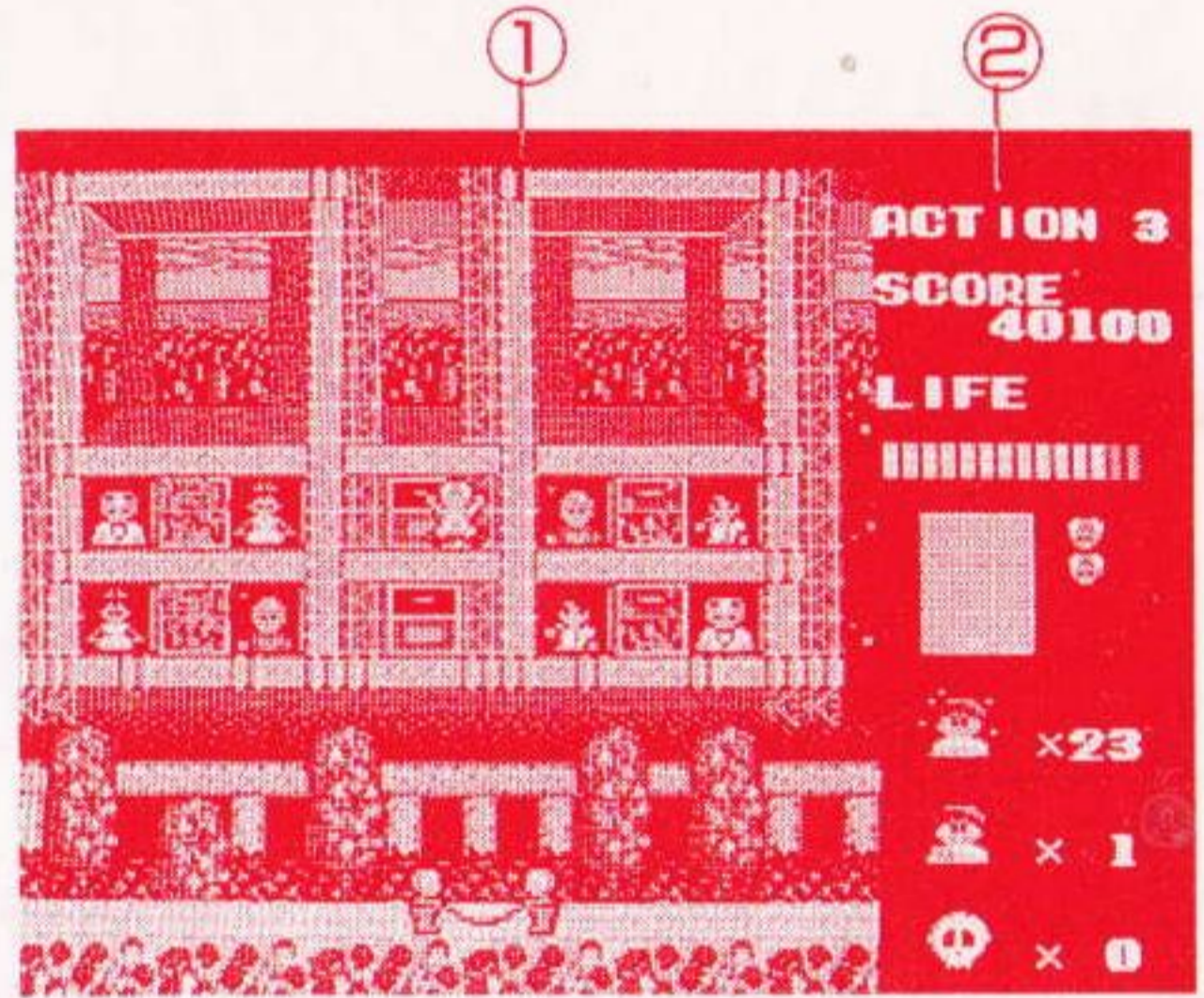
## ■プレイ画面 がめん

スクロール  
ウィンドウ

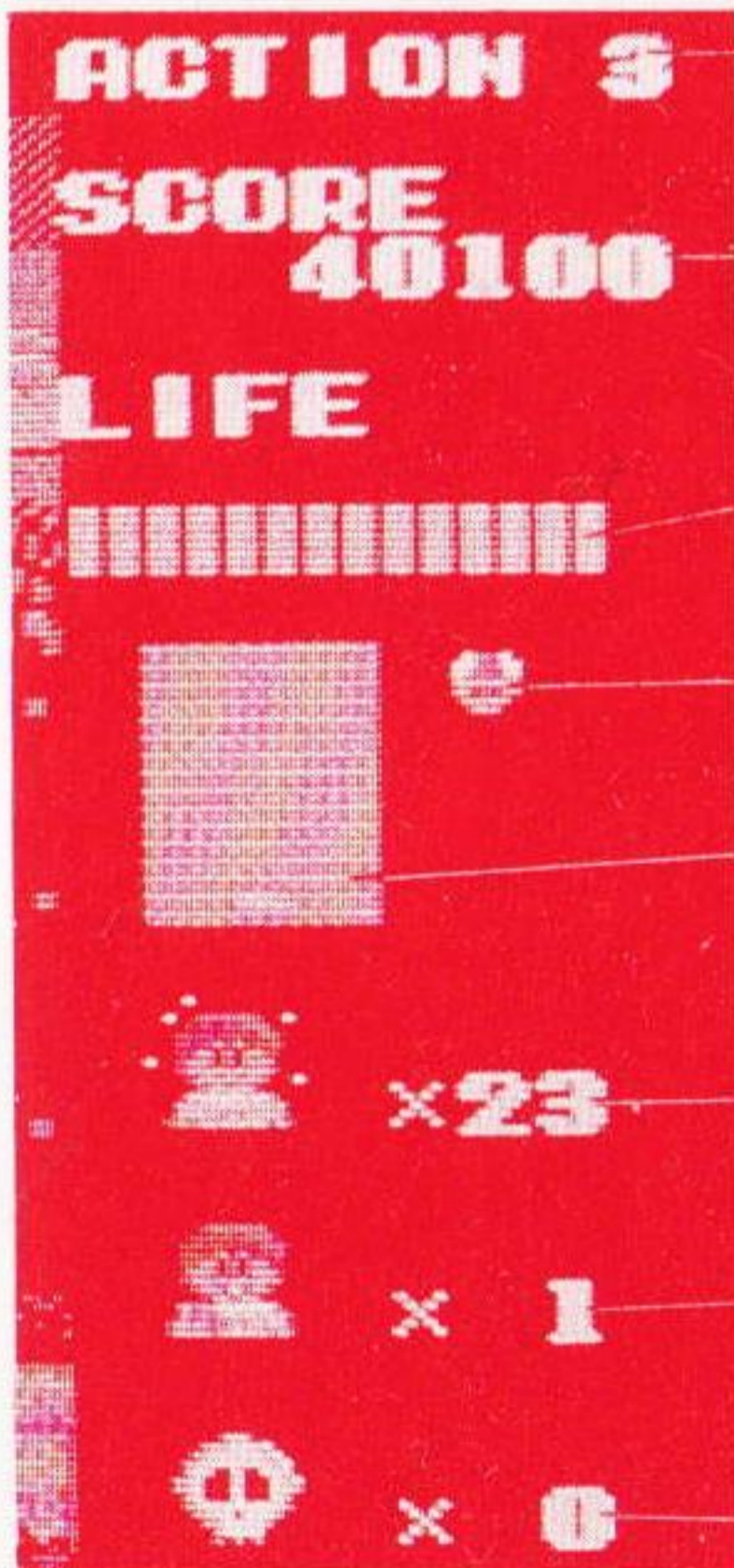
①

ステータス  
ウィンドウ

②



## ●ステータスウィンドウ



げんざい すう  
現在ステージ数

**SCORE**  
40100

プレーヤースコア

**LIFE**

ライフ パワー  
LIFE POWER  
メーター



レスキュー-いんのこ にんずう  
救助隊残り人数



じょうきょうひょう じがめん  
状況表示画面



のこ じゅうにんすう  
残りの住人数



たす だ にんずう  
助け出した人数



お にんずう  
落ちてしまった人数

まえ こう じょう  
前 口 上

「<sup>かじ</sup>火事だあ ~~~~~！」

う~~~~う~~~~う~~~~う~~~~。

<sup>まち</sup>街に<sup>ひ</sup>火の<sup>て</sup>手が<sup>あ</sup>上がった。

どいた、どいたあ！ <sup>いちばんの</sup>一番乗りは、<sup>おれ</sup>俺たち<sup>ぐみ</sup>め組<sup>き</sup>で決まりだぜ！！

<sup>いき</sup>粹でいなせな<sup>おれ</sup>俺たちは、<sup>しょうぼうちやう</sup>消防庁は39部隊。誰が呼んだか『<sup>ぐみ</sup>め組レスキュー』。今日は<sup>きやう</sup>お城だ、明日は<sup>しろ</sup>学校。ホテル、<sup>びやういん</sup>病院、オフィスビル。どんな<sup>かじ</sup>火事でも<sup>け</sup>消し止めます。どんな<sup>か</sup>ところでも<sup>か</sup>駆けつけます。

<sup>こ</sup>古今<sup>とうざい</sup>東西、<sup>ろうにやくなんによ</sup>老若男女。ヤクザ、<sup>せんせい</sup>先生、<sup>ひめさま</sup>お姫様。

<sup>かじ</sup>火事のことなら ま・か・せ・な・さ・い！

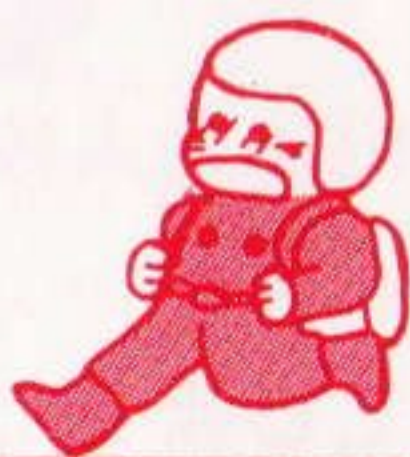
う~ん、<sup>きやう</sup>今日も<sup>あつ</sup>熱くなるぜえ！

ん！ <sup>あつ</sup>熱い？ アツイぞ！！

うおお、<sup>ひ</sup>火がまわっちまったあ~い！

<sup>だれ</sup>誰か、た~すけて~。

ちゃんちゃん！



# あそ 遊び かた 方

## ■ゲームの目的<sup>もくてき</sup>

あなたは、レスキュー隊<sup>たい</sup>の隊員<sup>たいいん</sup>です。マット<sup>つか</sup>を使ってジャンプしながら、高い<sup>たか</sup>ところにいる住人<sup>じゅうにん</sup>達<sup>たち</sup>を助け<sup>たす</sup>出して<sup>だ</sup>てください。

## ■ゲームオーバー

レスキュー隊員<sup>たいいん</sup>（プレーヤー）は、最初<sup>さいしよ</sup>3人<sup>にん</sup>で始まり<sup>はじ</sup>ます。LIFE POWER<sup>ライフパワー</sup>メーターが全部<sup>ぜんぶ</sup>赤<sup>あか</sup>くなってしまうと、1人<sup>ひとり</sup>減<sup>へ</sup>ります。

すべてのステージをクリアするか、レスキュー隊員<sup>たいいん</sup>が全<sup>ぜん</sup>員<sup>いん</sup>倒<sup>たお</sup>れてしまったらゲームオーバーです。

## ■スタート

パドルコントロールのボタンを押<sup>お</sup>すとゲームが始<sup>はじ</sup>まります。



# すす 進め 方

## ■ステージクリア

- 助けを求める住人のいる窓に飛びつくと、救助できます。火の付いた窓に飛びつくと部屋の火が消えます。
- 住人たちは、部屋に火が回ると飛び降りてきます。そのときは、住人をマットで受け止めてください。
- ビルから住人がいなくなるか、火をすべて消せばそのステージはクリアできます。
- ビルの火災を消すと、ビルに残った住人1人に対して2倍の点が入ります。
- 住人を全員助け出すとパーフェクトボーナスの10000点が入ります。

## ライフ パワー ■ LIFE POWER メーター

消火活動は、体力を消耗します。燃えている窓の火を消したり、その場を通過したりするだけでパワーが減ることがあります。

パワーが3目盛りまで減ると体が燃えだし、何もなくなるとともパワーが減るようになります。

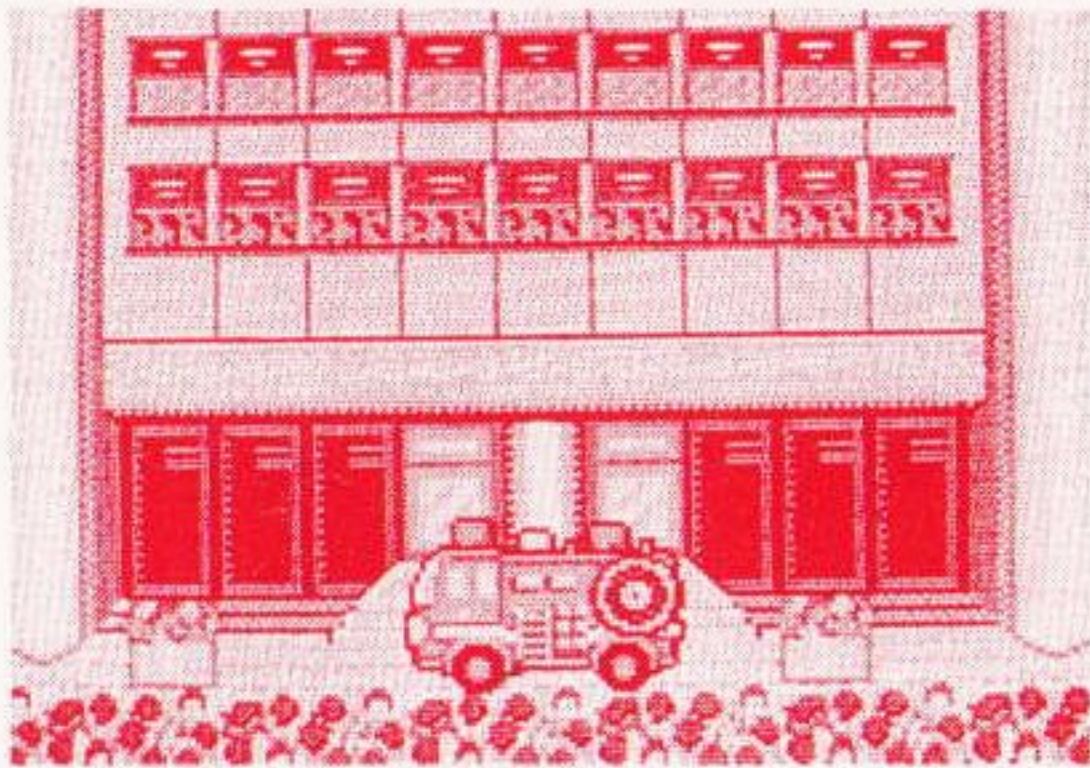
パワーが無くなると、隊員は黒こげになって落下し、1人減ります。

次のステージが始まるときや、アイテムを取ったとき、ライフパワーメーターが回復することがあります。



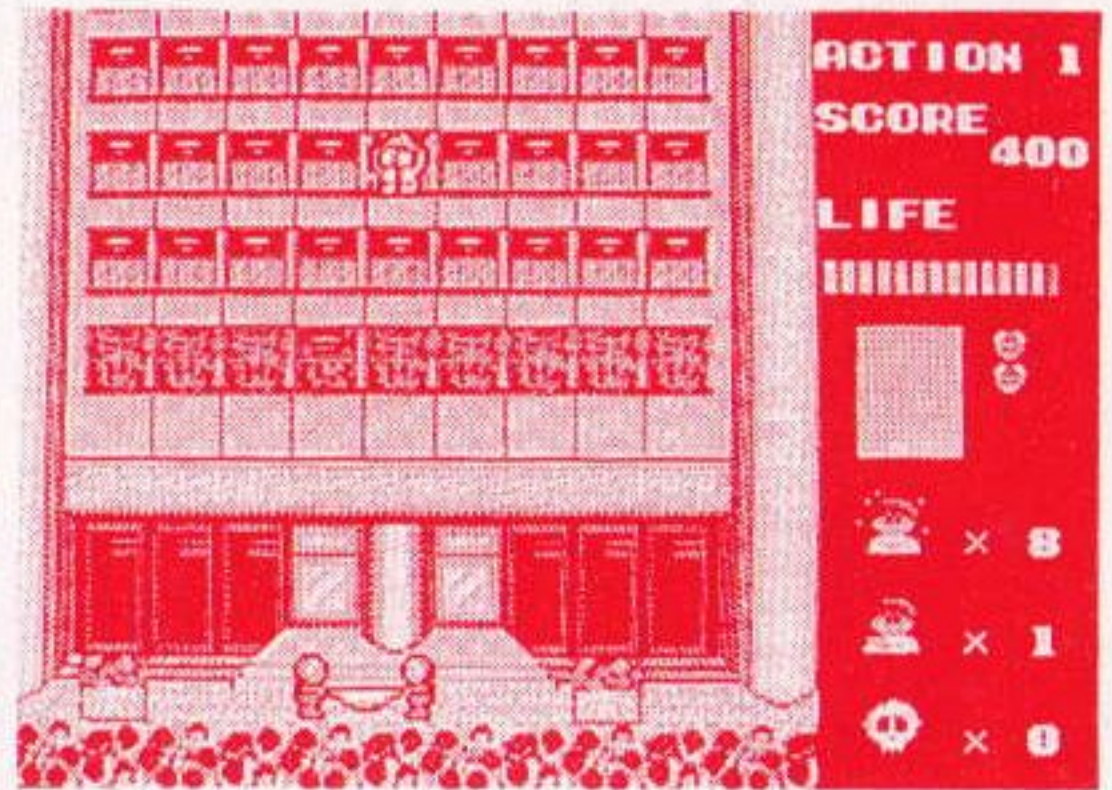
# ■ゲームの進行 しんこう

『しょうぼうしゃ消防車のに乗って、め組レスキューとうじょう登場！』



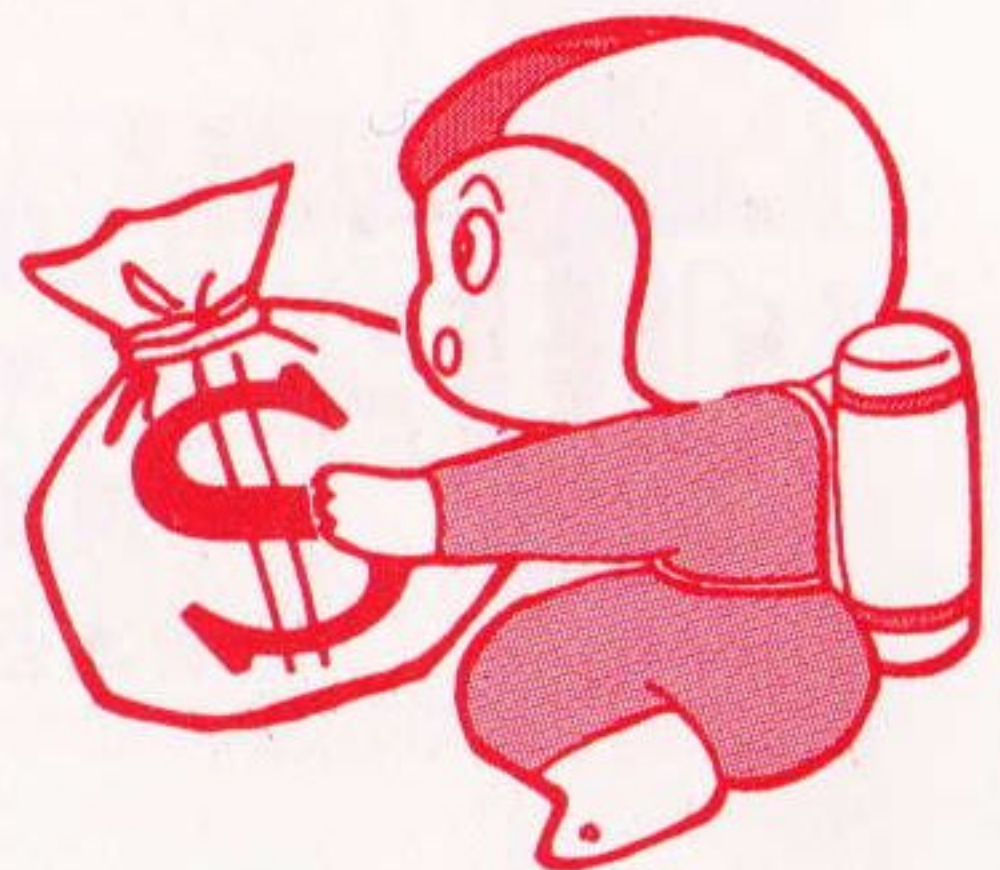
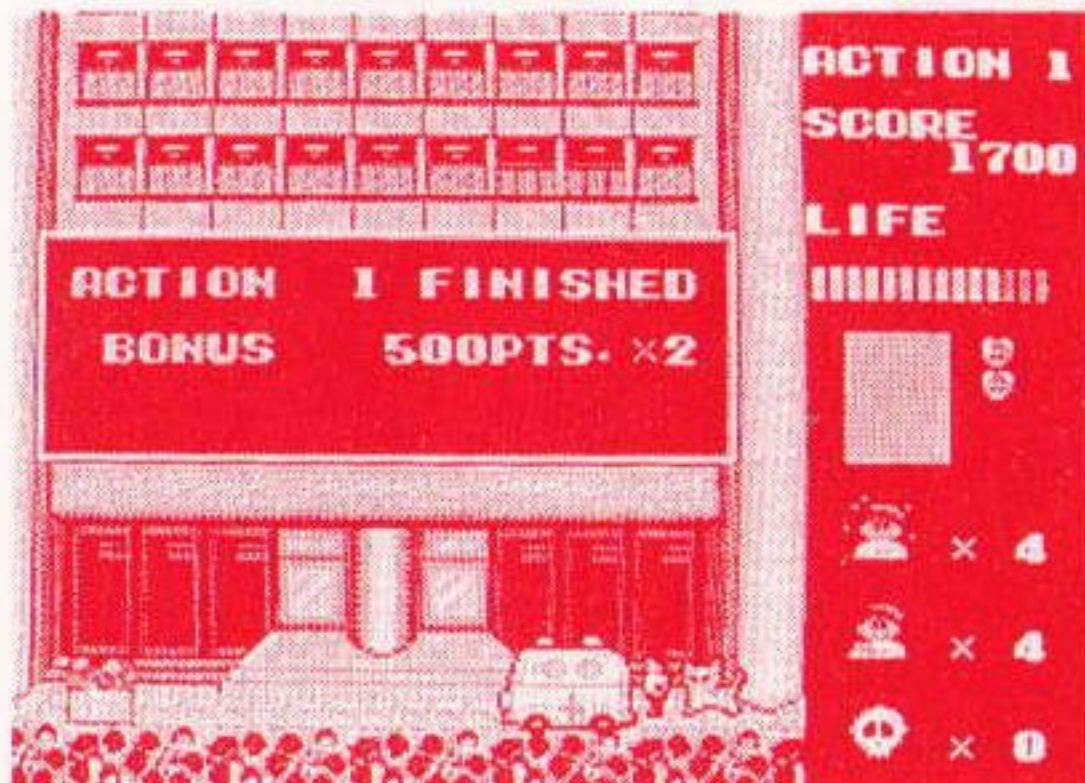
『まど窓とに飛びつけ』

- まど窓から炎が吹き出してるよう  
へやな部屋でも、しょうか消火できるよ。
- ひと人がいれば、たす助け出せるぞ！
- なに何も無い窓にも飛びついてみ  
よう！ いろんなアイテムが  
で出てくるぞ。



『よし、みんなたす助けたぞ！』

- ビルのみんなを助け出すか、ぜんぶ全部の部屋へやの火ひを消すと  
めんほらっ、1面くーりくーりあー。



# アイテム&ボーナス

## とくてん ■ 得点アイテム



コイン (小)

100<sup>てん</sup>点



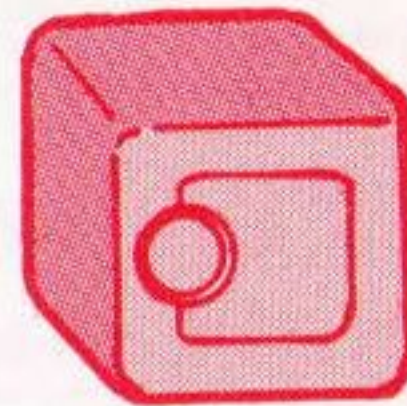
ドルぶくろ \$袋

1000<sup>てん</sup>点



コイン(シルバー)

500<sup>てん</sup>点



きんこ 金庫

2000<sup>てん</sup>点

## とくしゆ ■ 特殊アイテム



ゆびわ 指輪

スコア5000<sup>てん</sup>点+ライフメーター<sup>すう</sup>数

マス回復<sup>かいふく</sup>。



アップ 1UP

レスキュー  
たいいんひとり  
隊員が1人  
ふ  
増える。



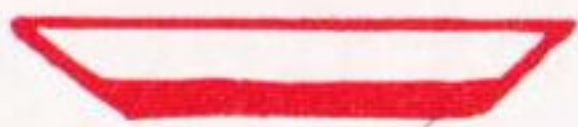
しょうかき 消火器

ライフメーター  
マックス  
かいふく  
MAX回復。



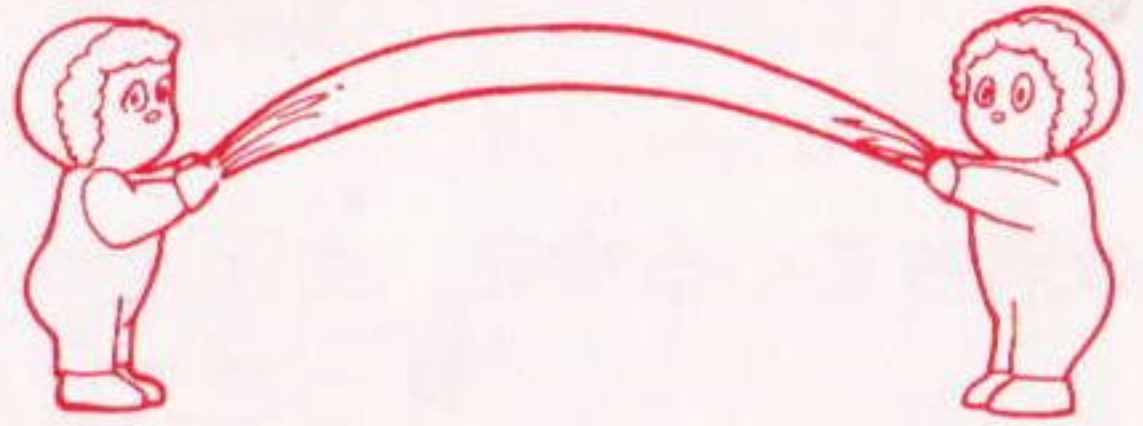
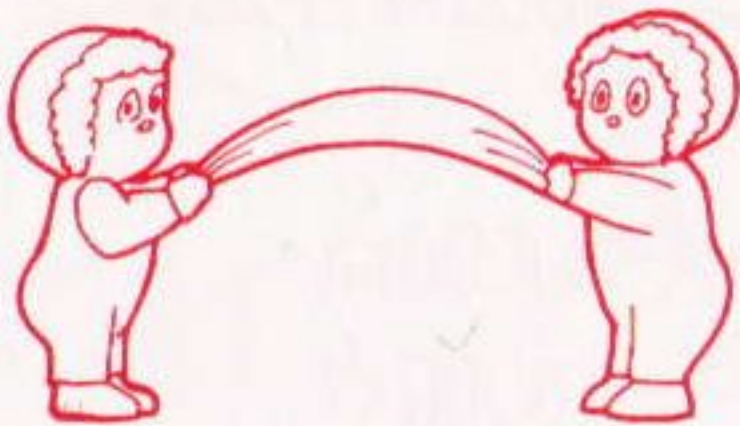
# かぎ 鍵

たてももの さいじょうかい ちよすい  
建物の最上階にある貯水タンク  
あ ほうすい かぎ  
を開けて放水する鍵。  
と さいじょうかい みず なが  
これを取ると最上階から水が流れ、  
しょうか せいこう  
みごとに消火に成功。  
めでたく1面クリアできる。

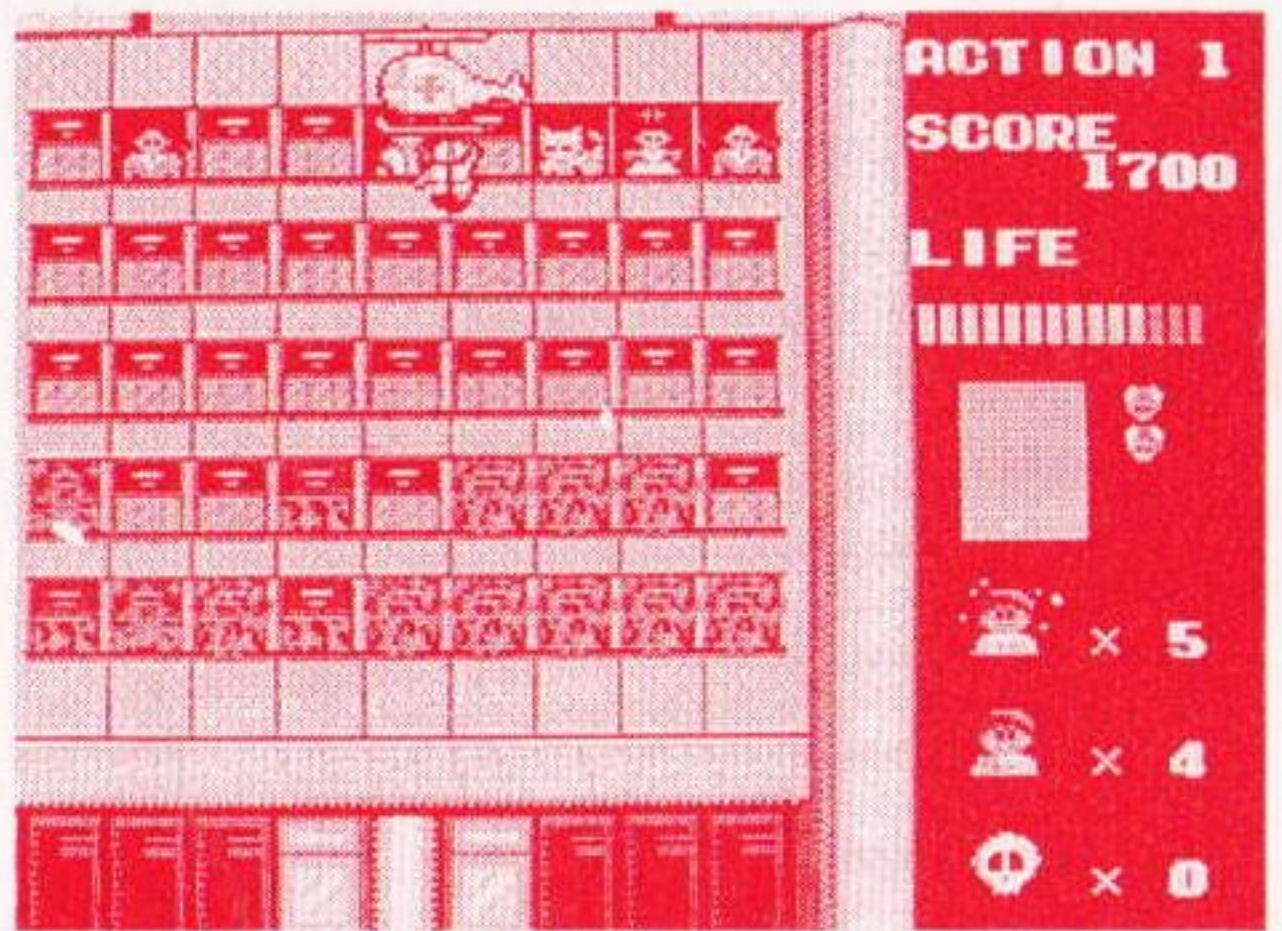


# ビッグマット

レスキューマットが<sup>おお</sup>大きくなる。



# ヘリコプター



これを取ると画面の右上方から、救難<sup>きゅうなん</sup>ヘリコプターが  
きゅうじよ  
救助にやってきます。うまくジャンプしてヘリコプター  
につかまると、ヘリコプターは<sup>しょうか</sup>消火弾<sup>だん</sup>を落とし、<sup>お</sup>火<sup>ひ</sup>を消  
してくれます。しかも、このステージの救助<sup>きゅうじよ</sup>が終わると、  
ボーナスステージに<sup>すす</sup>進めます。

## ■ボーナスステージ

救助ステージでヘリコプターを使ってクリアしたときは、そのままボーナスステージになります。



ここでは、ヘリコプターを上手に動かして、上から落ちてくるいろいろなアイテムを受け止めます。パーフェクトならアイテムの点数のほかに30000点が加算されます。

- お落ちてくる物を 全部取ったとき——30000点
- 1つミスしたとき——10000点
- 2つミスしたとき——1000点

のボーナスポイントがもらえます。

## ■ボーナスアイテム



ドルぶくろ (大)  
\$袋 (大)

3000点



ドルぶくろ (小)  
\$袋 (小)

1000点



♡マーク

100<sup>てん</sup>点



キャンディー (イエロー)

200<sup>てん</sup>点+

ライフメーター1マス<sup>かいふく</sup>回復



キャンディー (ブルー)

300<sup>てん</sup>点+

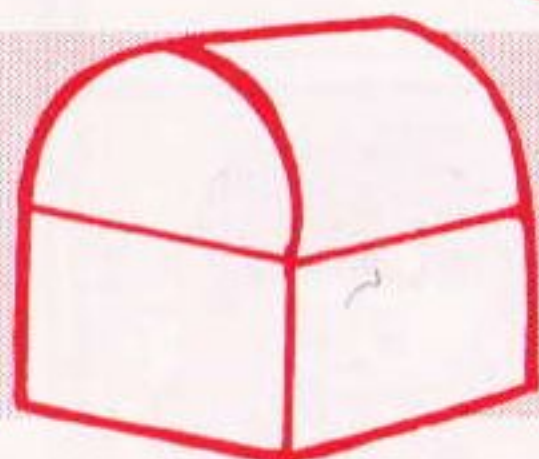
ライフメーター1マス<sup>かいふく</sup>回復



ソフトクリーム

500<sup>てん</sup>点+

ライフメーター1マス<sup>かいふく</sup>回復



イエローボックス 5000<sup>てん</sup>点



ゆびわ  
指輪

300<sup>てん</sup>点



アップ  
1UP

レスキュー<sup>たいいん</sup>隊員が1人<sup>ひとり</sup>増える。

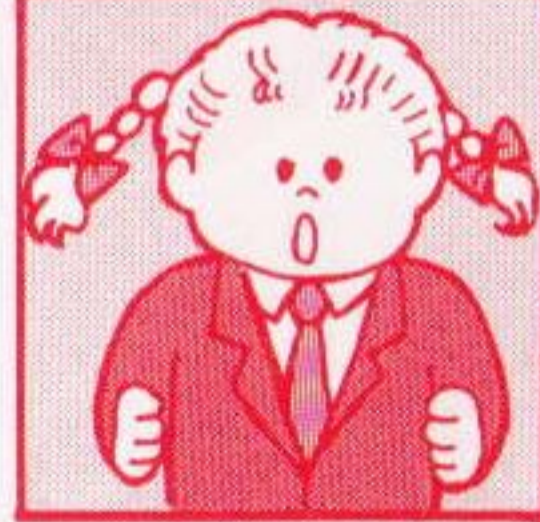
キャラクターしょうかい  
登場人(動)物紹介



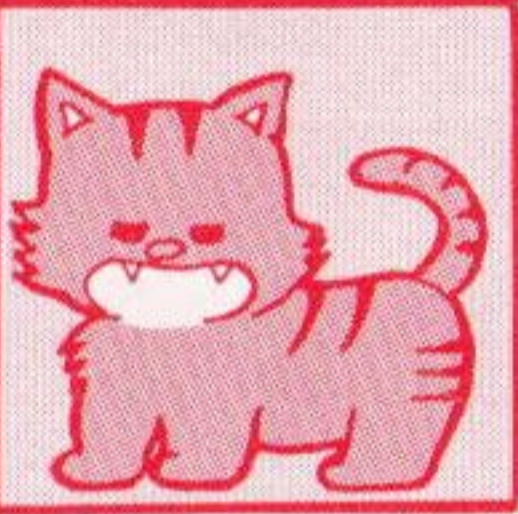
サラリーマン  
300点<sup>てん</sup>



リボンの女の子<sup>おんなこ</sup>  
300点<sup>てん</sup>



女子高生<sup>じょしこうせい</sup>  
500点<sup>てん</sup>



ねこ<sup>こ</sup>  
500点<sup>てん</sup>



おばあさん<sup>おばあさん</sup>  
300点<sup>てん</sup>



やくざ<sup>やくざ</sup>  
100点<sup>てん</sup>



医者<sup>いしゃ</sup>  
500点<sup>てん</sup>



男子学生<sup>だんしがくせい</sup>  
100点<sup>てん</sup>



子供<sup>こども</sup>  
100点<sup>てん</sup>



● 救助を求める人々と点数。



エアロビクス  
800点



王女  
1000点



看護婦  
800点



すもう取り  
1000点



お坊さん  
800点



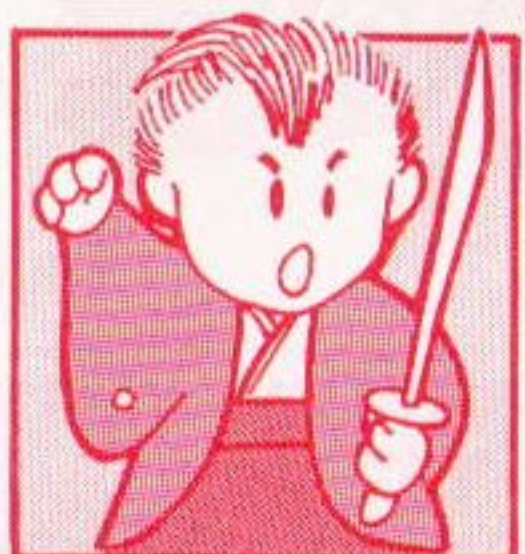
お姫様  
3000点



腰元  
2000点



お殿様  
3000点



さむらい  
2000点



セガ

ジョイジョイ

テレフォン

テレビゲームの最新ソフト情報を、キミだけに  
お知らせします。今すぐ、ダイヤルしちゃお!



さっぽろ  
札幌

011-832-2733

とうきょう  
東京

03-236-2999

おおさか  
大阪

06-333-8181

ふくおか  
福岡

092-521-8181

※電話番号は、よく確かめて、正しく回してね。

株式  
会社

セガ・エンタープライゼス

本社 〒144 東京都大田区羽田1-2-12

電話03(743)7435(代表)

お問い合わせ：本社消費者サービス係

電話03(742)7068(直通)