

キッズ コンピュータ ピコ



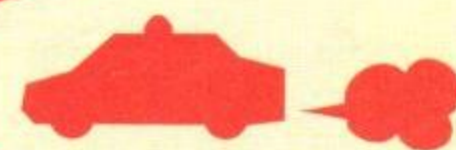
ピコ専用絵本ソフト

ガイドブック



Diapet

はたらくくるま ダイヤペットだいしゅうごう!

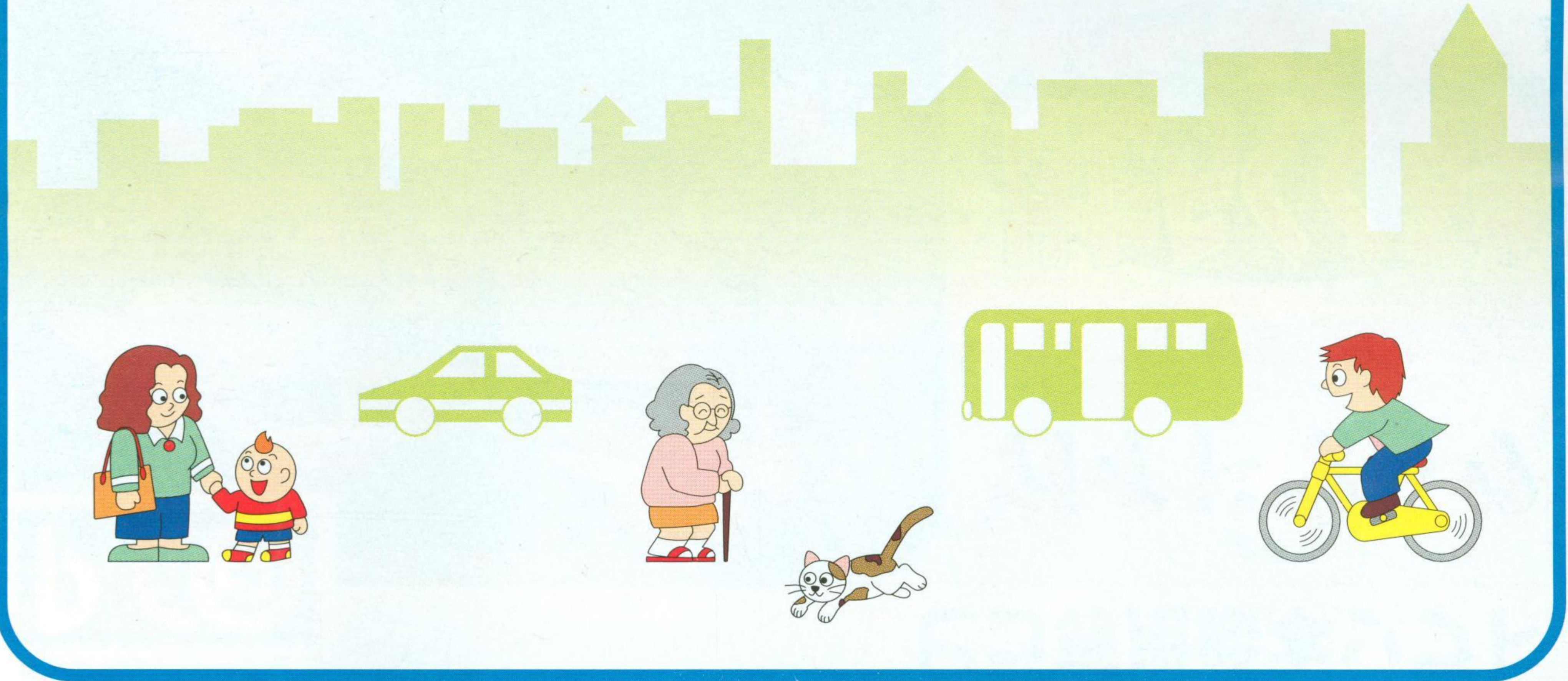


いろいろな車の
働きがわかります。



セガ・ヨネザワ

ピコ専用絵本ソフト



おうちのかたへ




このたびはセガ・ヨネザワのピコ専用ソフト


「はたらくくるま ダイヤペットだいしゅうごう」をお買い上げいただき、誠にありがとうございました。お子様と一緒にピコの世界をよりいっそう楽しんでいただくため、ご使用の際にはこのガイドブックをあわせてご覧下さい。


ピコ本体各部名称



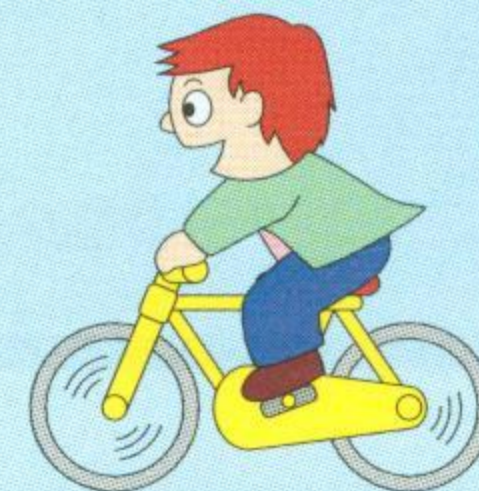
ガイドブック 目次

- 4 絵本ソフトの正しいセットのしかた
- 6 イベント画面から通常画面に戻るには…?
- 7 絵本ページ  1
- 8 ・消火ゲーム
・救出ゲーム
- 9 絵本ページ  2
- 10 ・犯人逮捕ゲーム
・スピード取り締まりゲーム
・ダッシュボードあそび
- 11 絵本ページ  3
- 12 ・シャベルカーゲーム
・タイヤローラーゲーム

- 13 絵本ページ  4
- 14 ・宅配ゲーム
・タクシーゲーム
・ようちえんバスゲーム

- 15 絵本ページ  5
- 16 ・「たてもの」の建て方
- 17 ・「じぶんのくるま」のあそびかた
- 18 ・「くるまをけす」のつかいかた

- 19 使用上のご注意
- 21 健康上のご注意

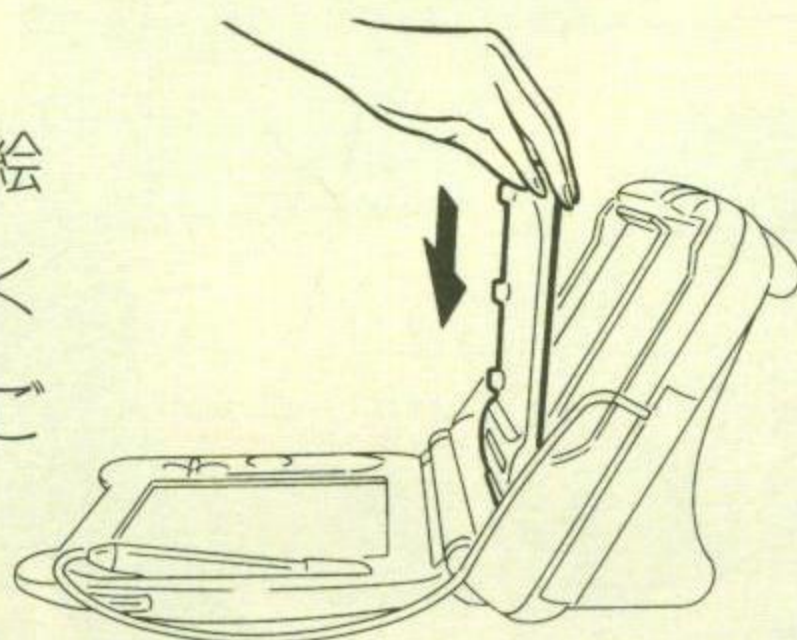


はじめにピコ本体に絵本ソフトを正しくセットしてください。

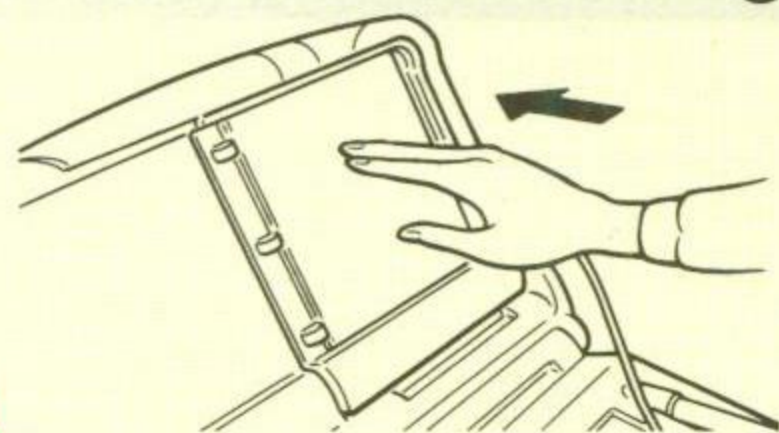
1 カートリッジスロットに絵本ソフトを差し込みます。

●絵本を閉じた状態で、カートリッジスロットに奥までしっかりと差し込みます。

ななめに差し込むと、絵本ソフトが取り出せなくなる場合があるので、ご注意ください。

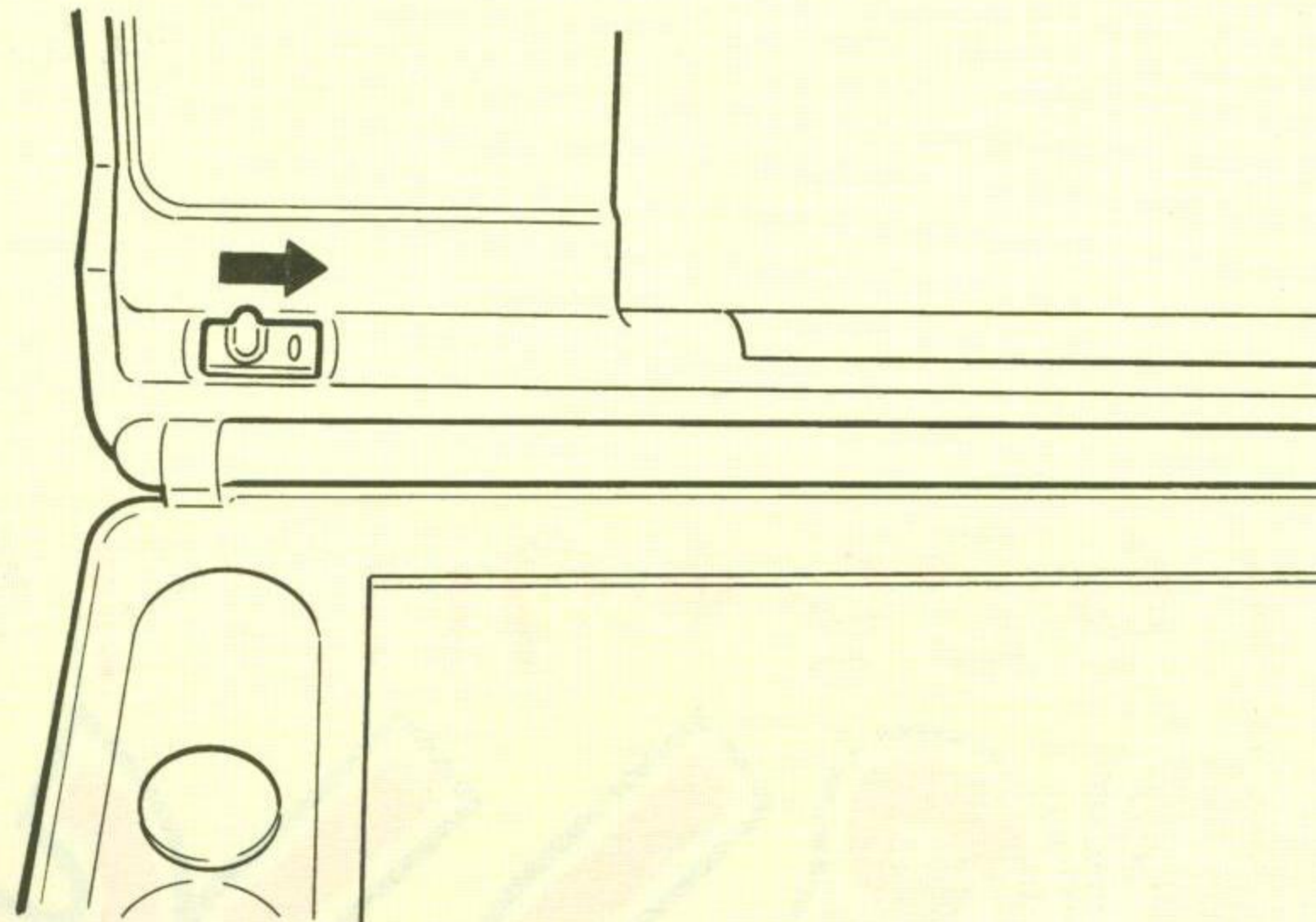


●「カチッ」と音がするまでうしろ側へ押してください。



2 本体のパワースイッチをONにすると、タイトルが現われます。

●カートリッジスロットに絵本ソフトが正しくセットされていないと、パワースイッチをONにできません。



はたらくくるま

ダイヤペットだいしゅうごう！



みんなのまわりで働く車が大集合！！
絵本のあちこちをタッチペンでさわって
車がどんな役割をしているか、楽しく
調べてみよう！

★この絵本ソフトは、
表紙でもいろいろ遊べるよ！

イベント画面から 通常画面に戻るには？

このソフトでは、各ページにタッチペンでさわると、**イベント画面**に切り替わり、ゲームやいろいろな遊びが楽しめます。
イベント画面で遊んでいて、途中でもとの画面に戻りたいときは、絵本の他のページをめくってから、もう一度そのページを開いてください。

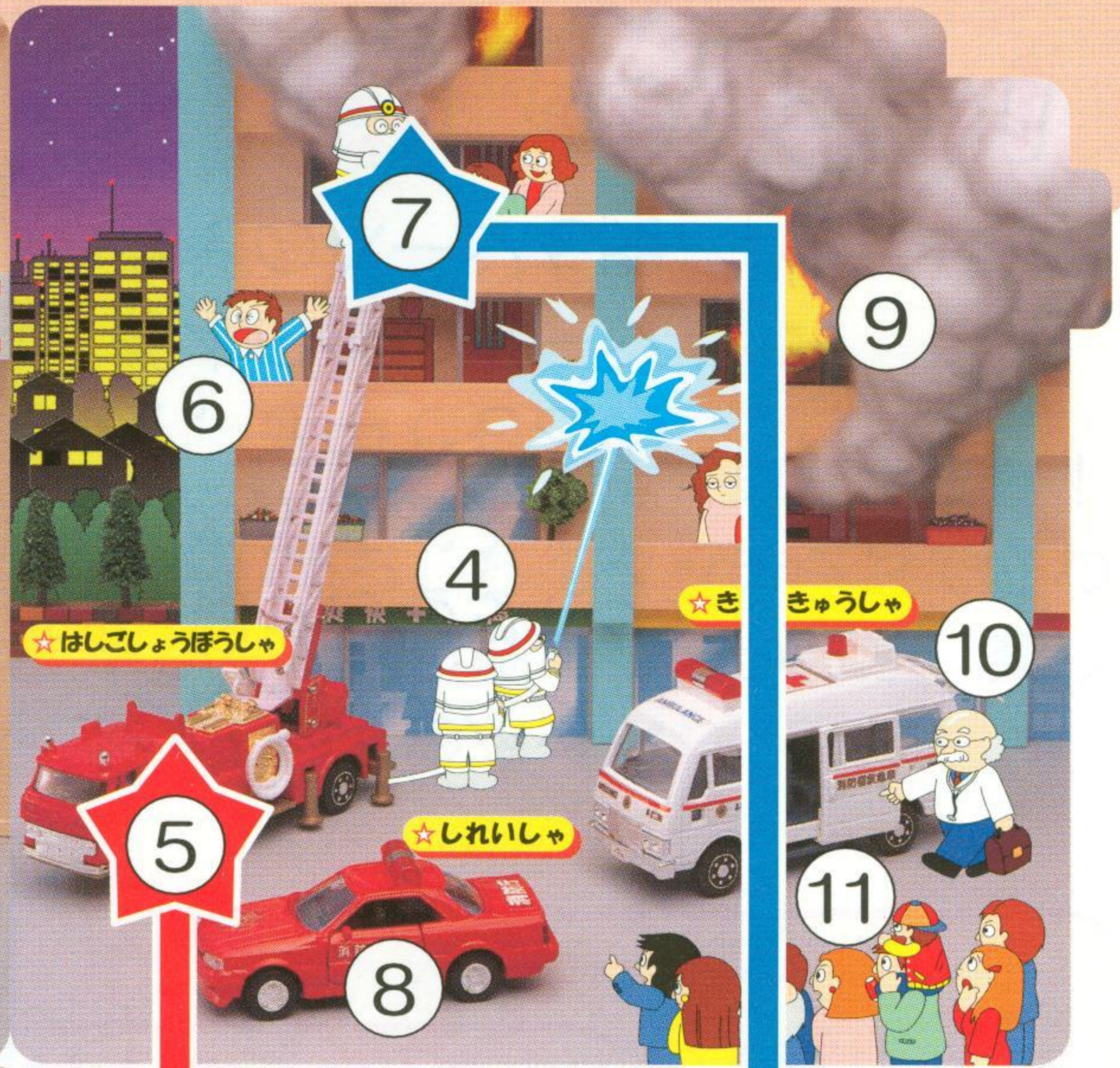


たいへん かし 大変！火事です。さあ、電話をかけて火事を知らせましょう。電話番号は何番かな？

1

かしだ！
どんなくるまが
かつやくしているか
みてみよう！

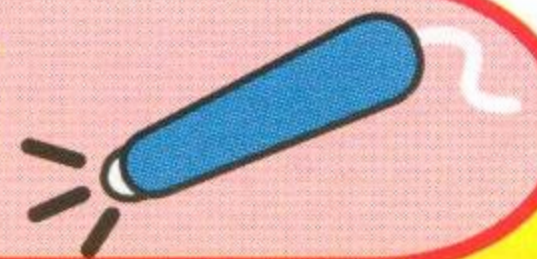
西区 消防署



消火
ゲームへ

救出
ゲームへ

さわってみよう!



- ① はしご ② うんてんせき ③ ホース ④ しょうぼうし ⑤ しょうぼうしゃ
- ⑥ ひと ⑦ しょうぼうし・おやこ ⑧ しれいしゃ ⑨ ほのお
- ⑩ きゅうきゅうしゃ・おいしゃさん ⑪ やじうま

アドバイス

右ページをさわると、電話が画面に出てきます。

「火事の際は119番」とお子様に教えてあげてください。

左ページには、2回さわると1回目とは動きが変わる場所もあります。

消火ゲーム



タブレット



タブレット上でペンを動かし、落ちてくる障害物を避けながら、炎をクリックして消火して下さい。

救出ゲーム



ボタン



黄色いボタンで消防士を左右に動かし、赤いボタンを押し、住人を救出しましょう。

2

警察署にはいろいろな車がありますね。事件や事故が起きた時には、どんな車が出動するのかな？



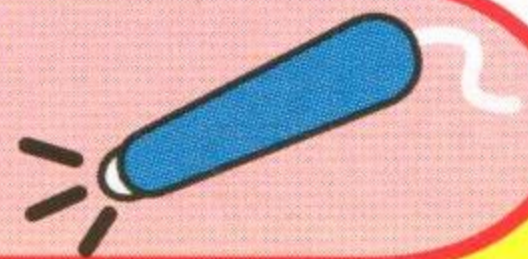
犯人逮捕
ゲームへ

スピード取り締まり
ゲームへ

ダッシュボード
あそびへ



さわってみよう!




- ① おばあさん ② パジエロパトロールカー ③ けいらパトロールカーA ④ おまわりさん
⑤ キャラバンパトロールカー ⑥ でまえのおにいさん ⑦ けいらパトロールカーB


アドバイス

犯人逮捕ゲームに入る前に、電話が画面に出てきます。「事件や事故の時は110番」とお子様に教えてあげてください。


犯人逮捕
ゲームへ

 ボタン



 ボタンでパトカーを動かし犯人を逮捕しましょう。うまくつかまえないとにげられることもあるよ!

スピード取り締まり
ゲームへ

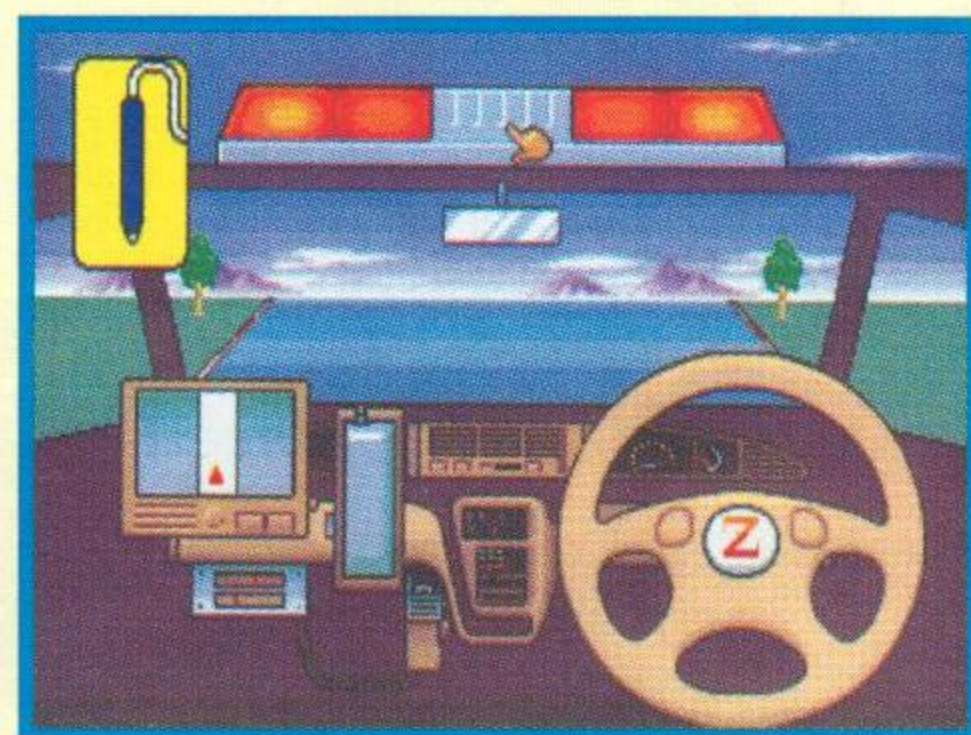
 ボタン




スピード違反の車が中央の枠に入ったら、 ボタンを押して、検挙しましょう。

ダッシュボード
あそびへ


タブレット



タブレット上でペンを動かしていろんな所をさわってみましょう。走っている時に ボタンを押してみると...? (もとの画面に戻る時は絵本の他の場所をさわってみよう)

こうじげんば ちからも くるま だい かつ やく
 工事現場では、力持ちの車が大活躍！
 つち ほ けず はこ
 土を掘ったり、削ったり、運んだりしています。

3

いろんなくるまが はたらいているよ。
 みんな がんばっているね。



☆ゆあつシャベル

☆ダンフトラック

☆クレーンしゃ

☆ブルドーザー

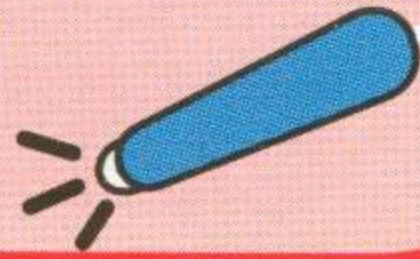
☆タイヤローラー

シャベルカー
ゲームへ

タイヤローラー
ゲームへ



さわってみよう!



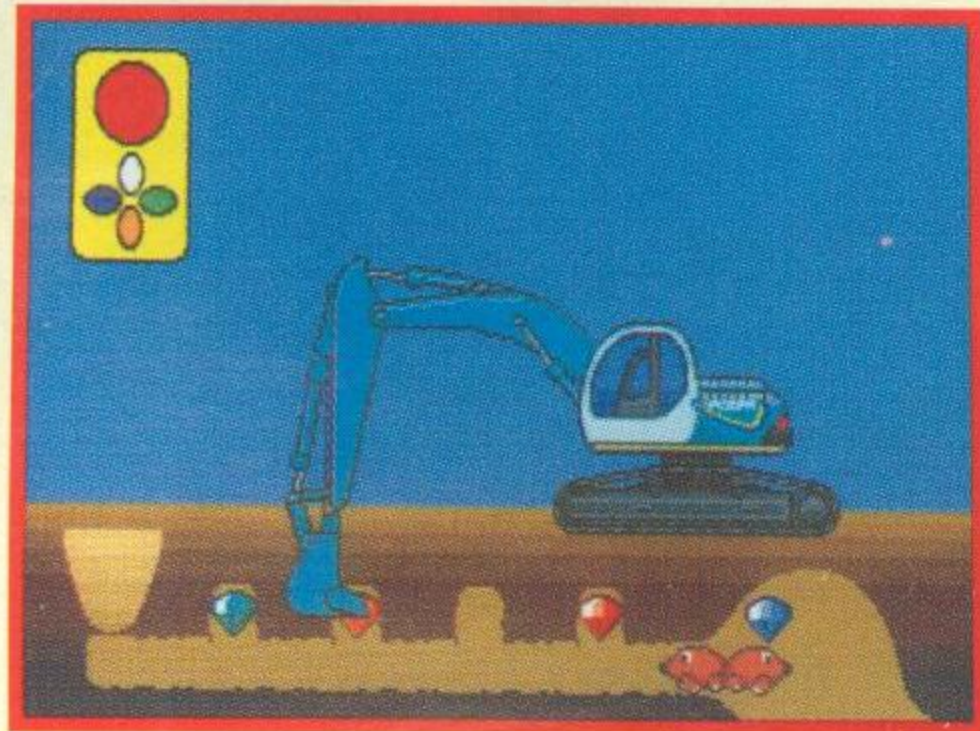
- ① ダンプトラック ② ゆあつシャベル ③ もぐら ④ タイヤローラー ⑤ カン
⑥ おじさん ⑦ ブルドーザー ⑧ クレーンしゃ



アドバイス

工事現場には危険なので近づかないよう、注意を促しましょう。
又、この工事が終わったらどんな建物がたつのかな? など、お子様と一緒に想像してみるのもいいですね。


シャベルカー ゲーム

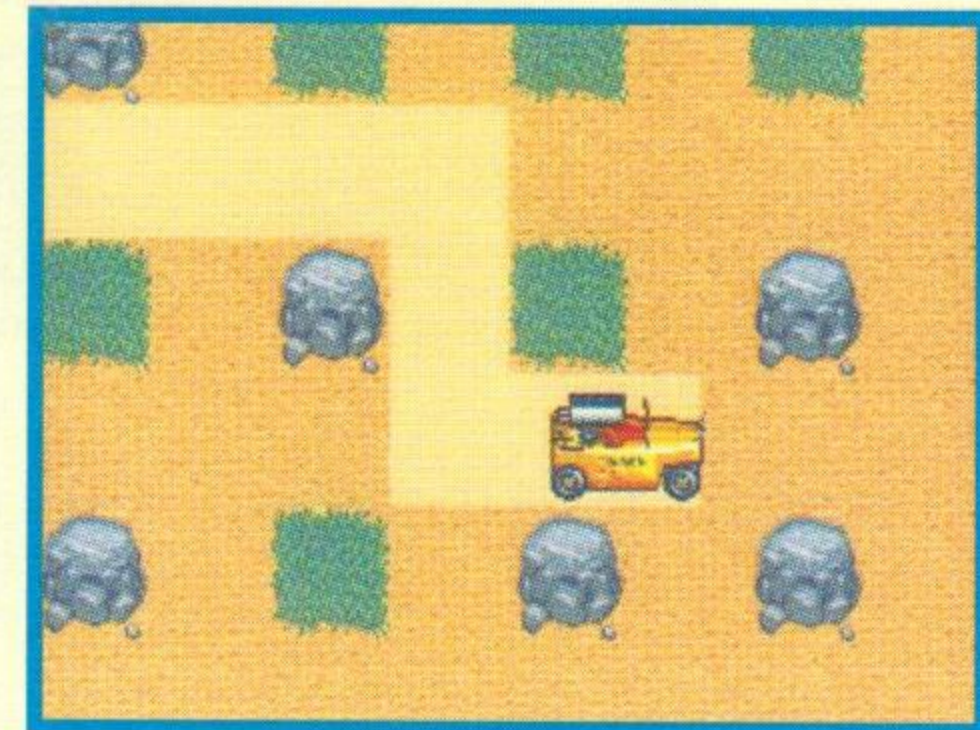
 +  ボタン




 ボタンでシャベルカーを動かし、 ボタンで土に埋まっているアイテムをもぐらより多く掘り出して下さい。

タイヤローラー ゲーム

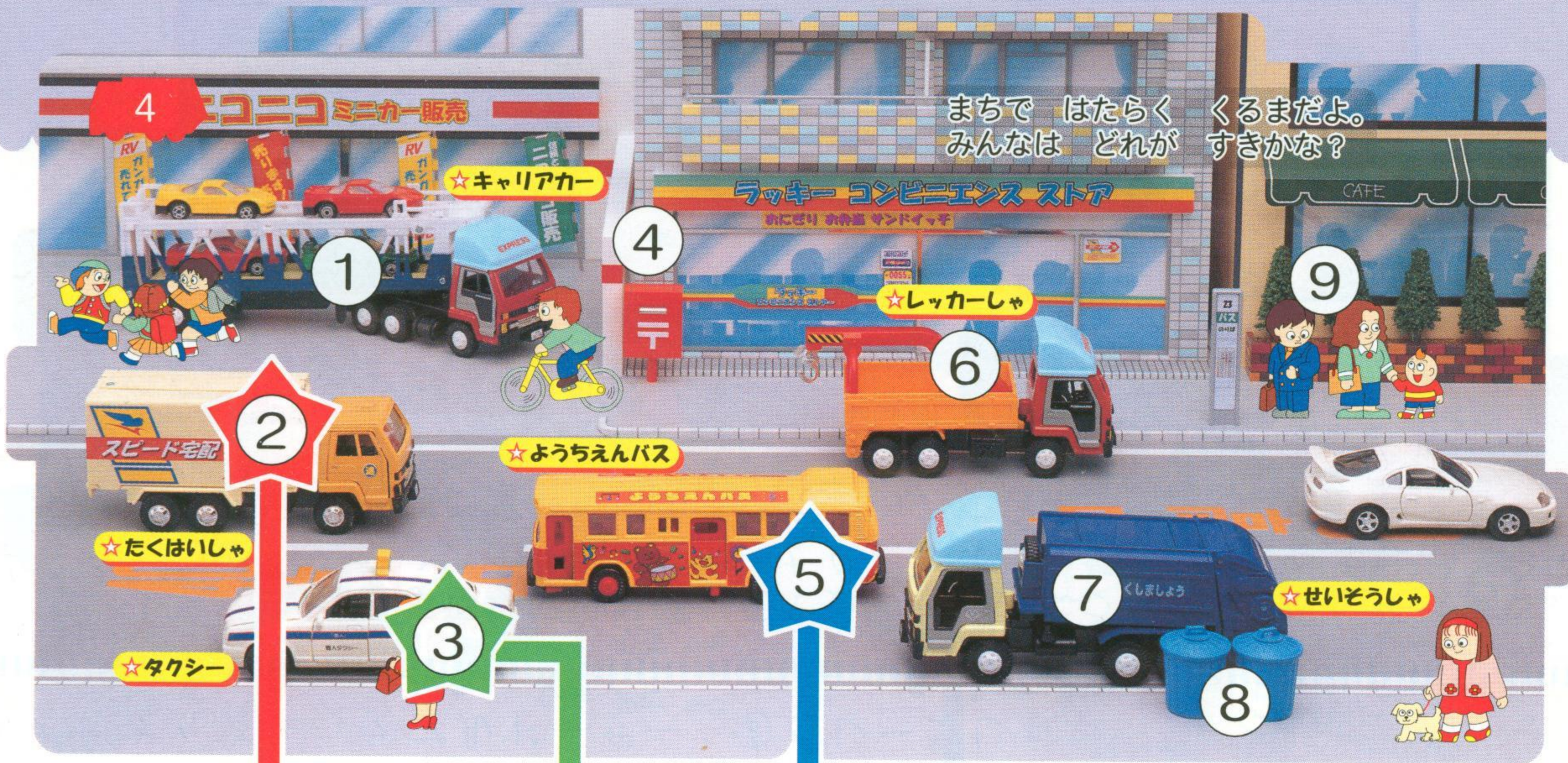
 ボタン



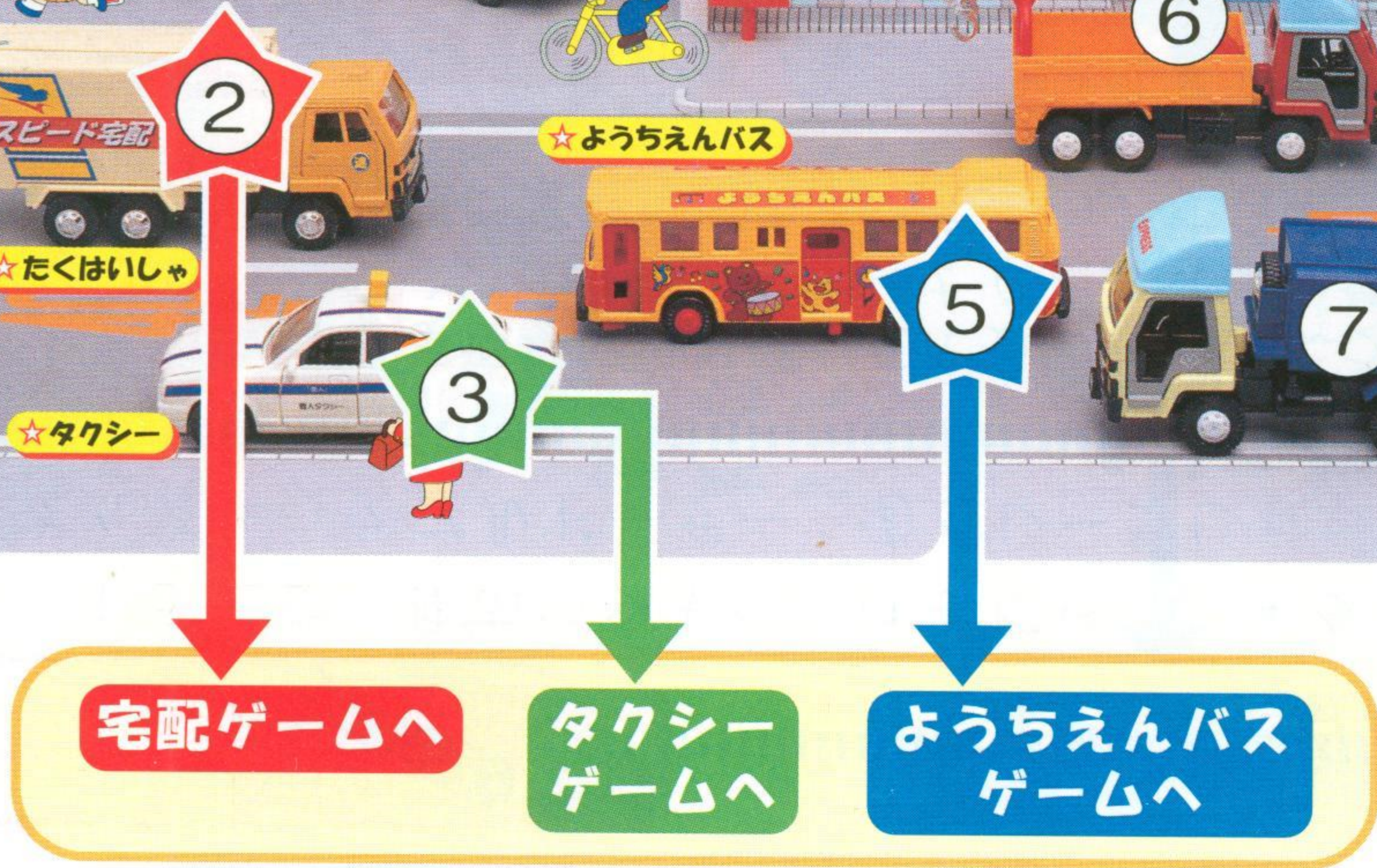
 ボタンでタイヤローラーを動かし、最初に指定された道を整地しましょう。

4

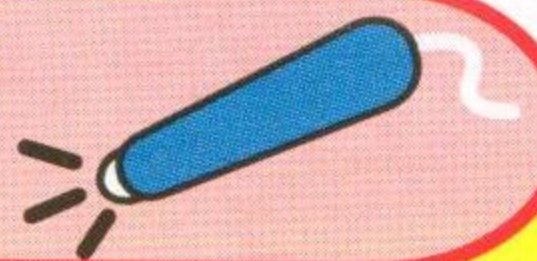
まちではどんな車^{くるま}が働^{はたら}いているのかな？
いろいろな車^{くるま}にさわってみましょう。何^{なに}が起^おこるかな？



まちで はたらく くるまだよ。
みんなは どれが すきかな？



さわってみよう!





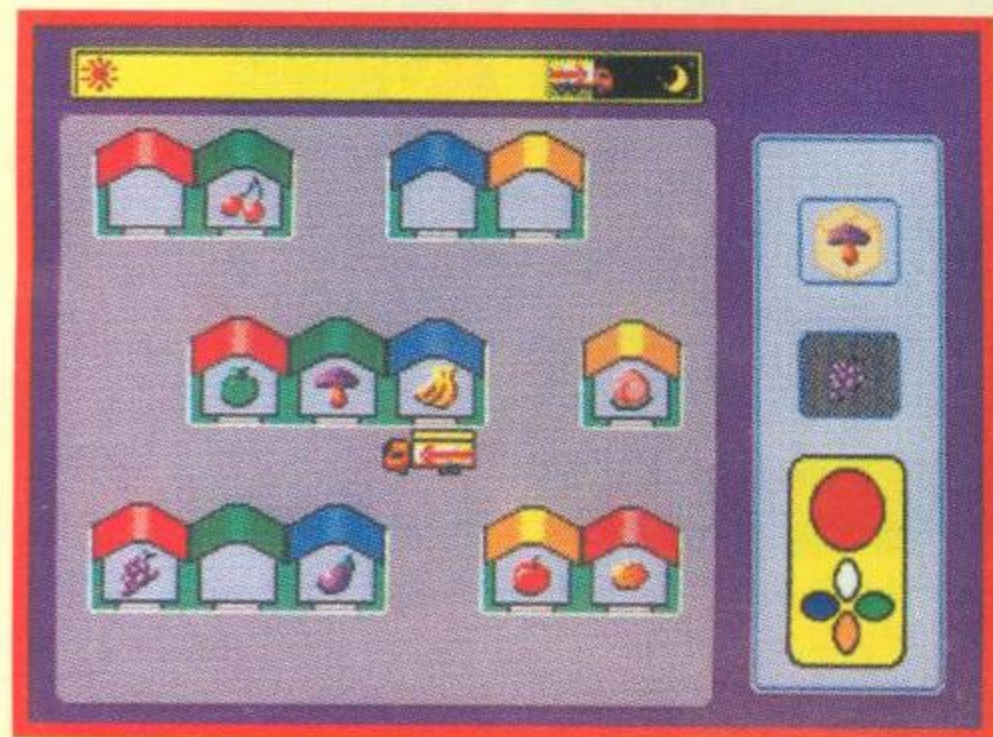
- ① キャリアカー ② たくはいしゃ ③ タクシー ④ ポスト ⑤ ようちえんバス
⑥ レッカーしゃ ⑦ せいそうしゃ ⑧ ごみばこ ⑨ バステい・ひと



アドバイス

町でおなじみの車がどんな働きをしているのか、
お子様と話ながらいろんな所をさわってみましょう。
このページのどこかにも、2回以上さわると1回目とは動きが変わる場所があります。



宅配ゲーム

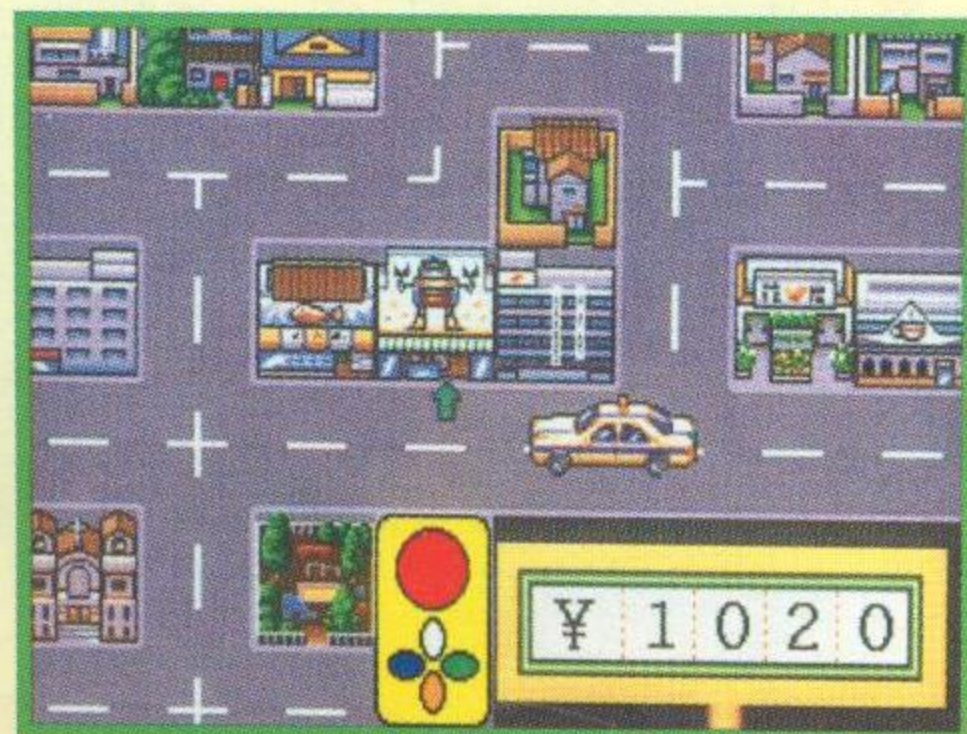
 +  ボタン





 ボタンで宅配車を動かし、
 ボタンで荷物を配りましょ
う。時間内にどれだけ荷
物が配れるか挑戦してみよ
う!

タクシー ゲーム

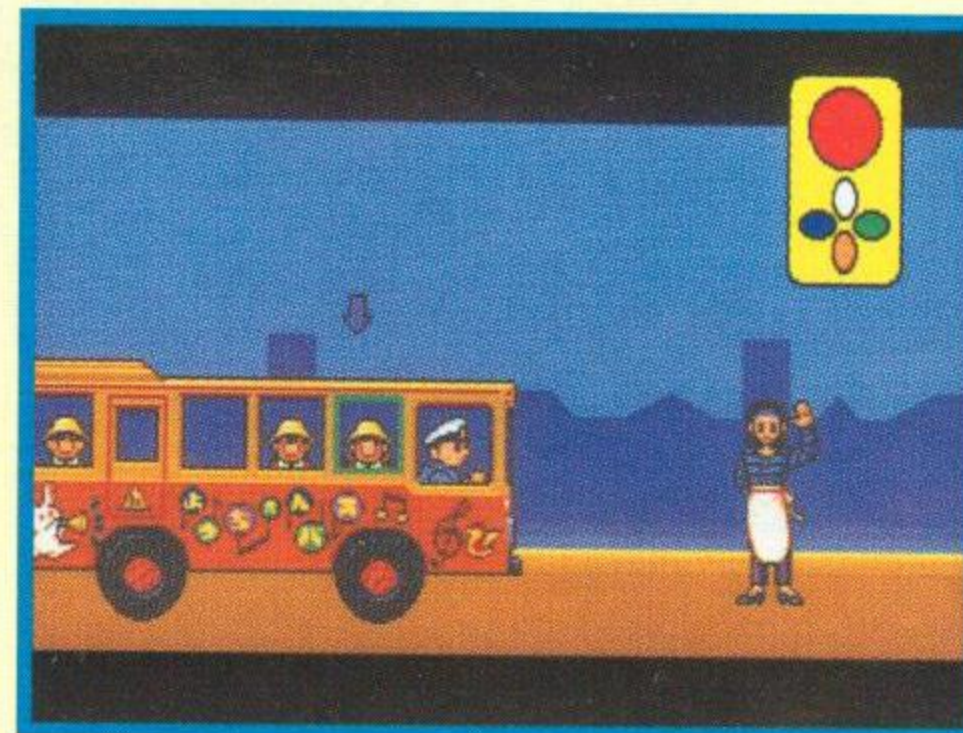
 +  ボタン

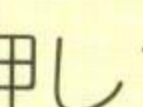


 ボタンでお客さんを目的地
まで運び、 ボタンを押して
降ろしましょう。
料金はいくらかな?

ようちえんバス ゲーム

 +  ボタン



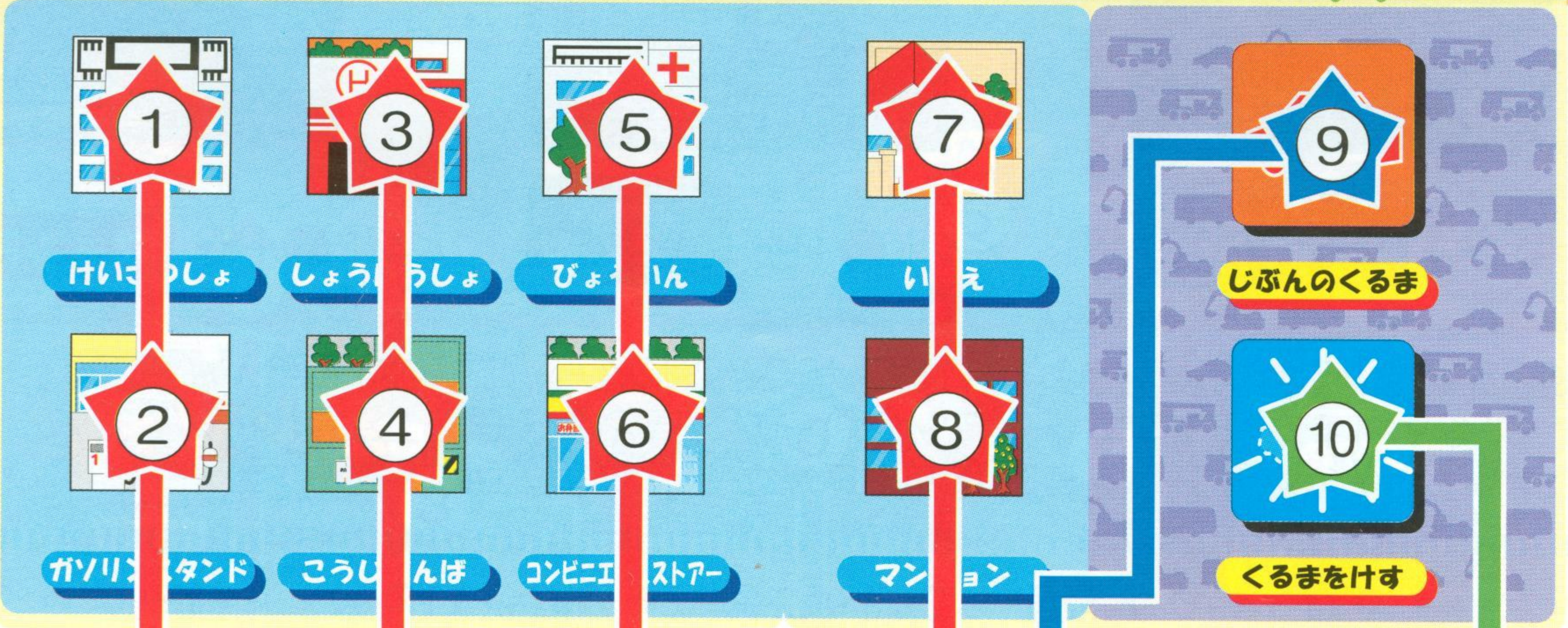
お迎えに来ている人の所で、
光った窓に矢印を キーで
合わせ、 ボタンを押して
子供を降ろしましょう。

5

このページでは、自由に街をつくって好きな車を走らせることができます。

5

じゆうに まちを つくってみよう！
さて どんなまちが できるかな？

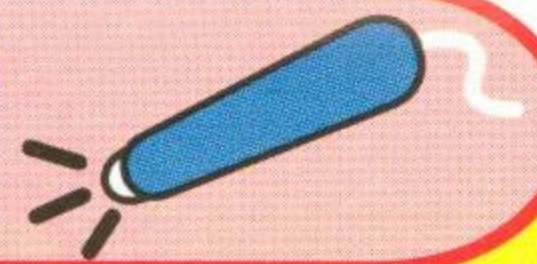


17ページへ

17ページへ

18ページへ

さわってみよう!



- ① けいさつしょ ② ガソリンスタンド ③ しょうぼうしょ
④ こうじげんば ⑤ びょういん ⑥ コンビニエンスストアー ⑦ いえ
⑧ マンション ⑨ じぶんのくるま ⑩ くるまをけす

まずはじめに



タブレット+○ボタン



タブレット上にペンを持ってゆき、道のパターンを変えたいブロックのところまでペンをクリックするたびに、道のパターンが変わります。
● ボタンを押して決定してください。



※建物を1つでも置いたブロックの道のパターンは変更できません。


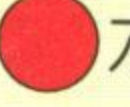
たてもの ① ~ ⑧  タブレット

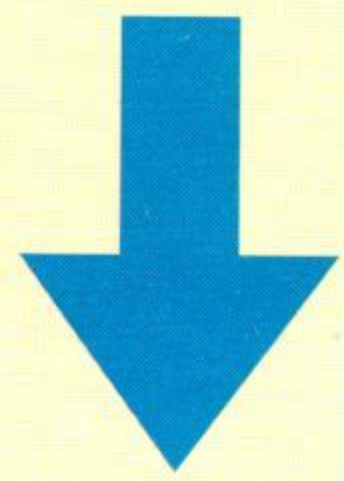


①～⑧の建物を1つさわって、タブレット上でペンをクリックし画面上に置きます。

じぶんのくるま ⑨  +  ボタン



タッチペンでさわると、車が現われます。
 ボタンを押して、車種を選び、
 ボタンで決定します。

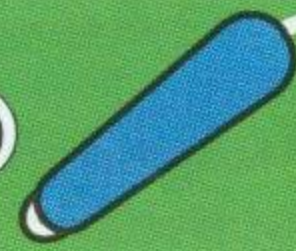




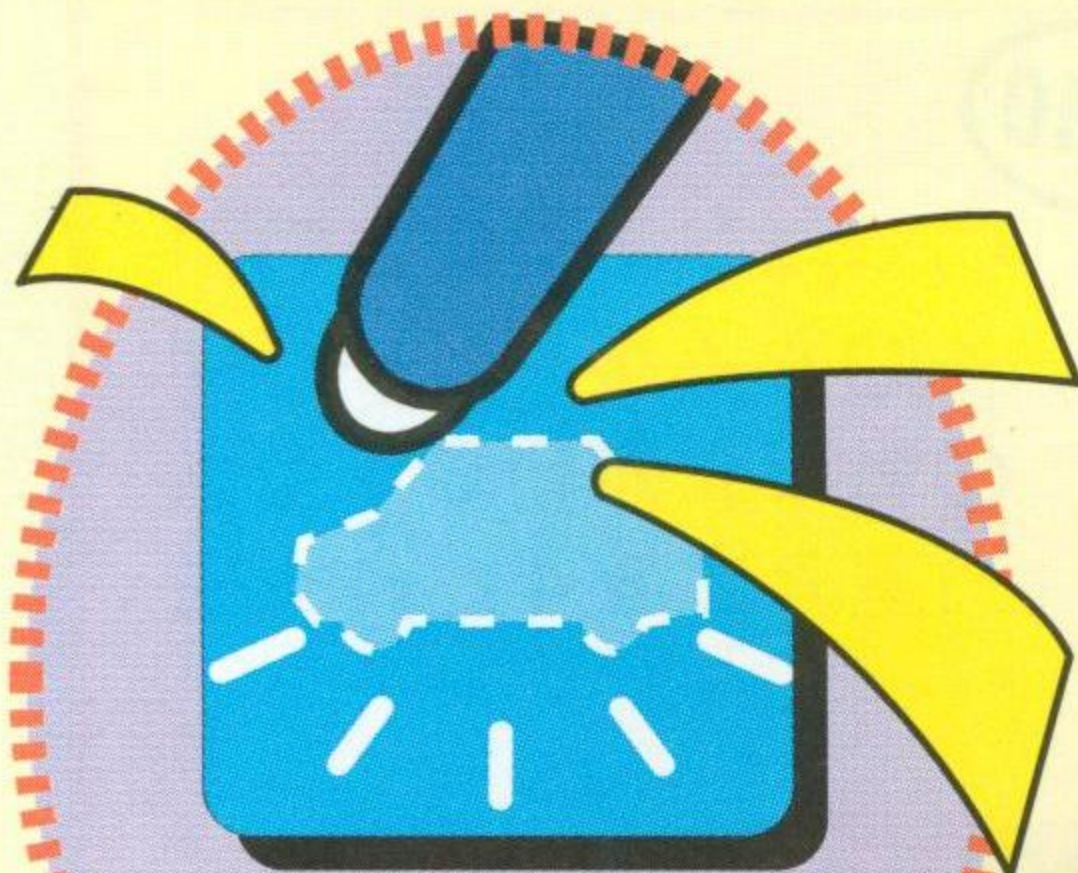
- 🎮 ボタンで街を自由に走ってみましょう。
- ボタンを押すと、クラクションやサイレンを鳴らせます。
- ★ 車種を変えたい時は、もう一度「じぶんのくるま」にさわると選びなおせます。

くるまをけす 10

10



タッチペン



くるまをけす

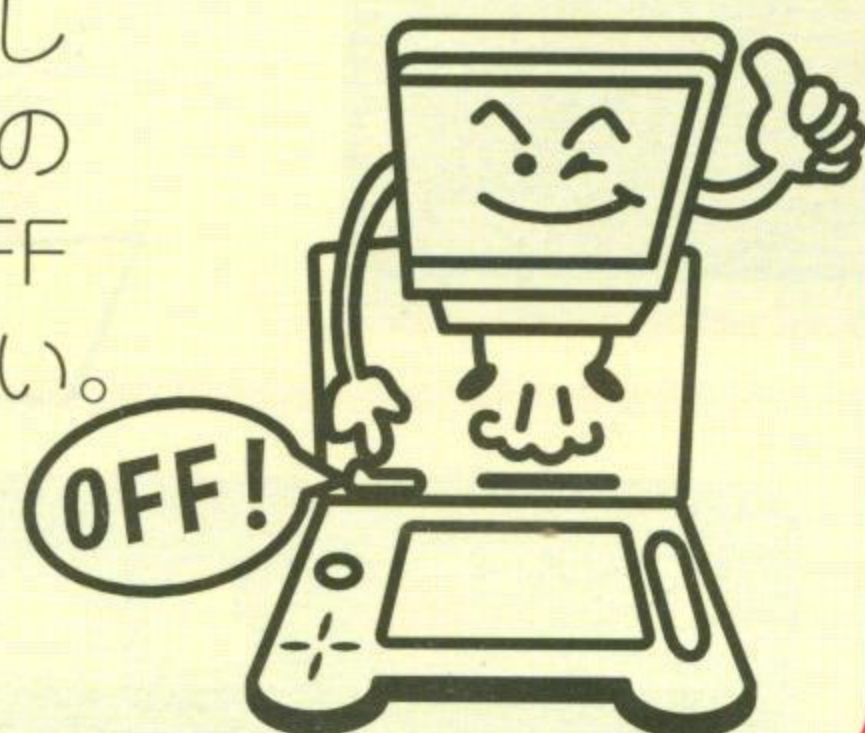


タッチペンでさわると、画面から「じぶんのくるま」が消えます。

使用上のご注意

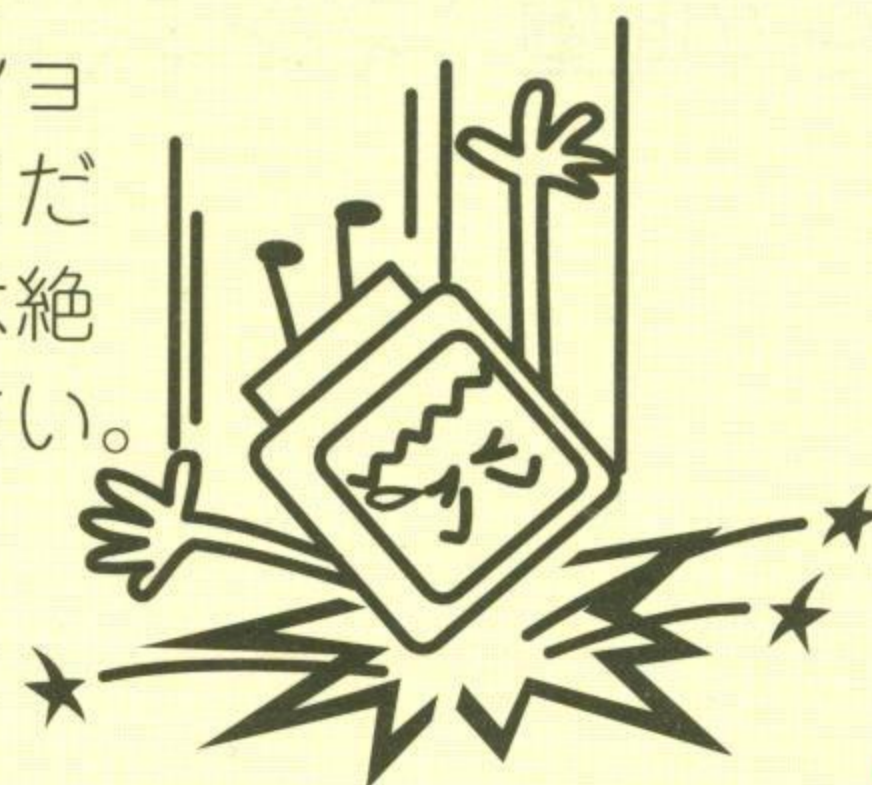
●電源のOFFをまず確認！

絵本ソフトを抜き差しするときは必ず本体のパワースイッチをOFFにしておいてください。



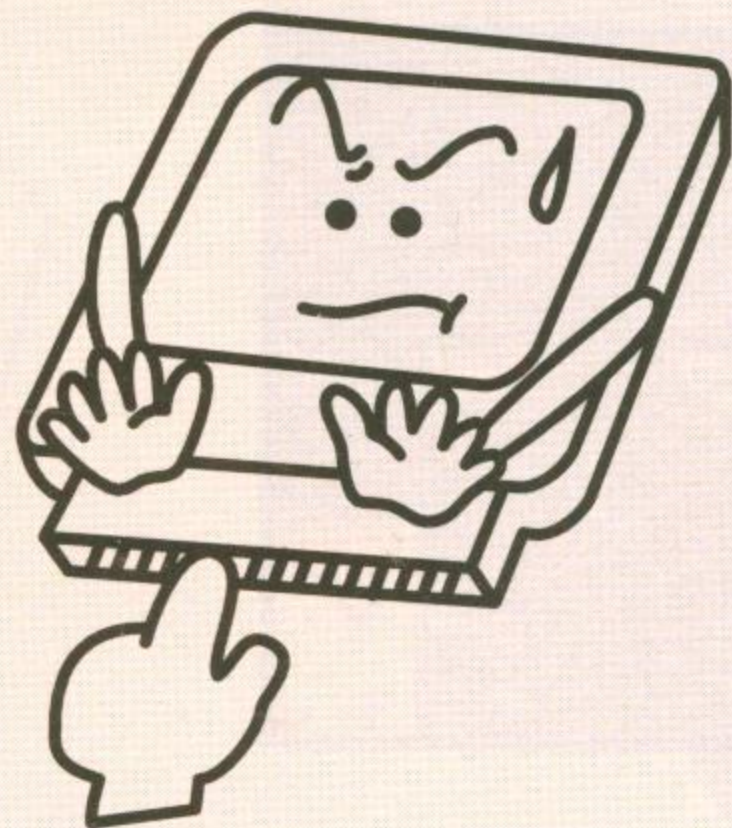
●絵本ソフトは精密機器！

落とすなどの強いショックを与えないでください。また、分解は絶対にしないでください。



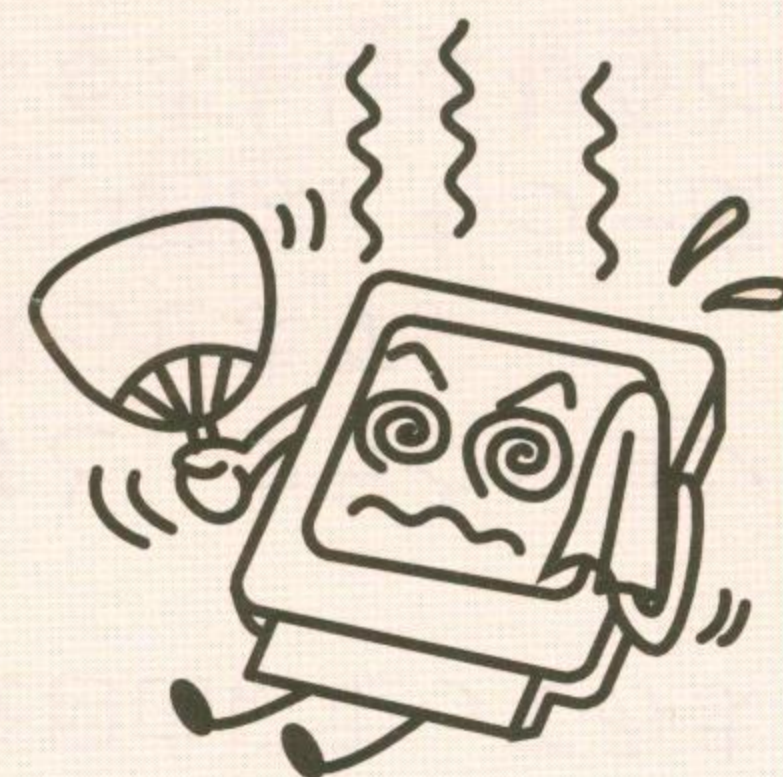
●端子部には触れないで！

絵本ソフトの端子部に触れたり、水で濡らしたりすると、故障の原因になります。



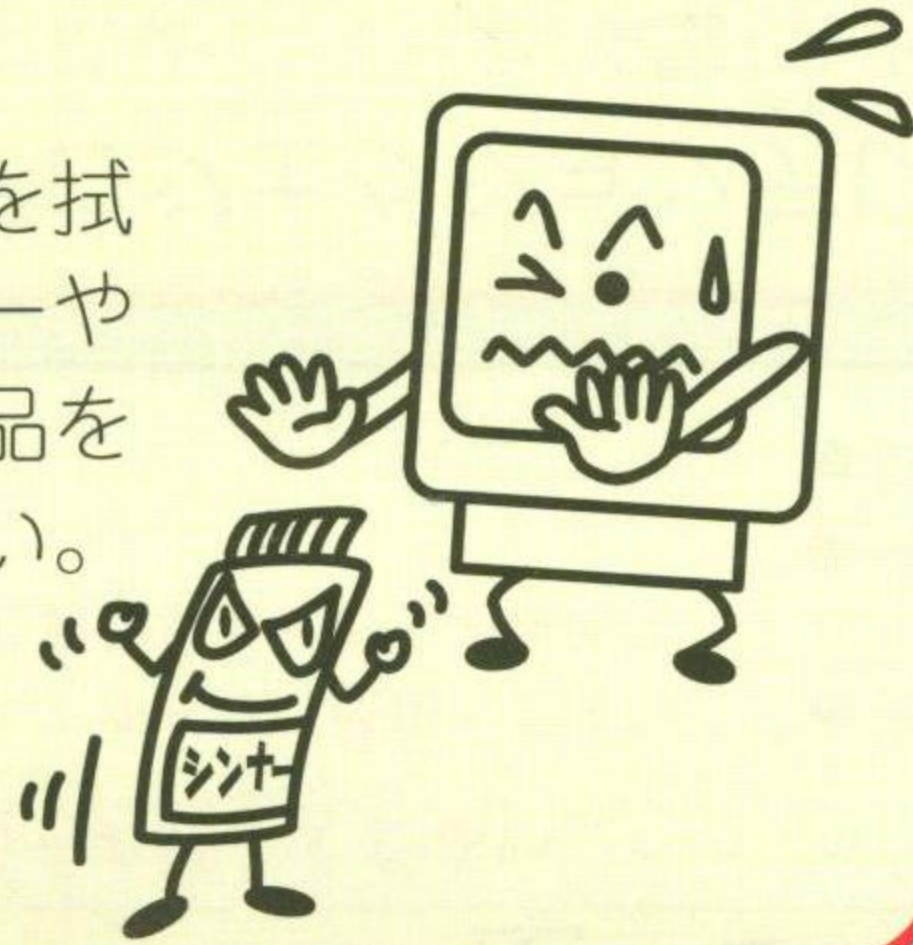
●保管場所に注意して！

絵本ソフトを保管するときは、極端に暑いところや寒いところ、湿気の多いところを避けてください。



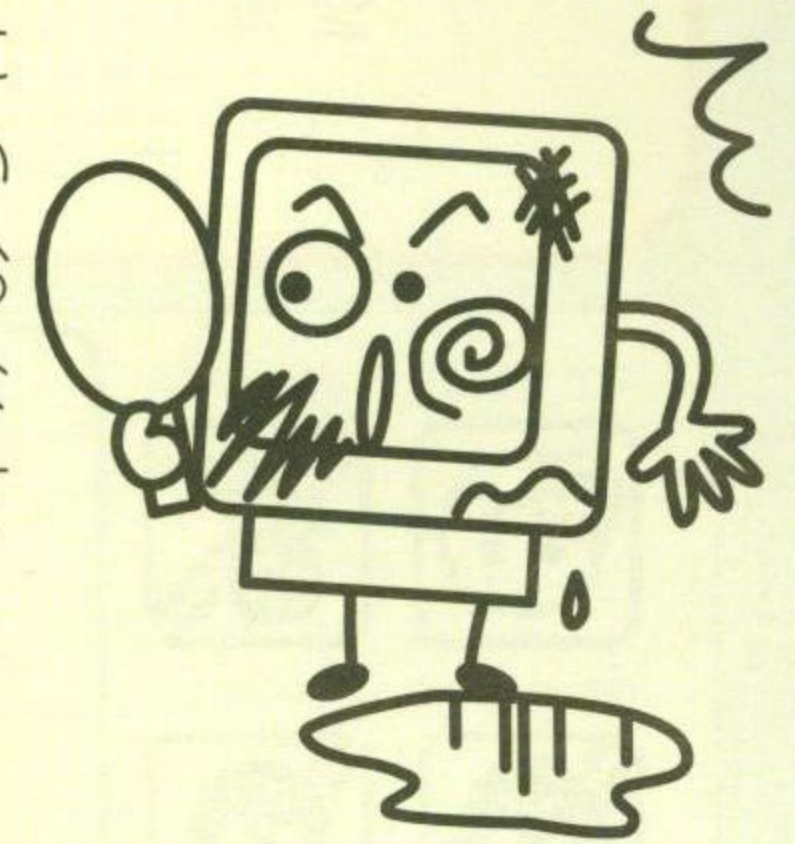
●薬品を使って拭かないで！

絵本ソフトの汚れを拭くときに、シンナーやベンジンなどの薬品を使わないでください。



●絵本の扱いはていねいに！

絵本のページを折ったり、濡らしたりしないでください。また、お子様が絵本に落書きなどしないよう注意してください。



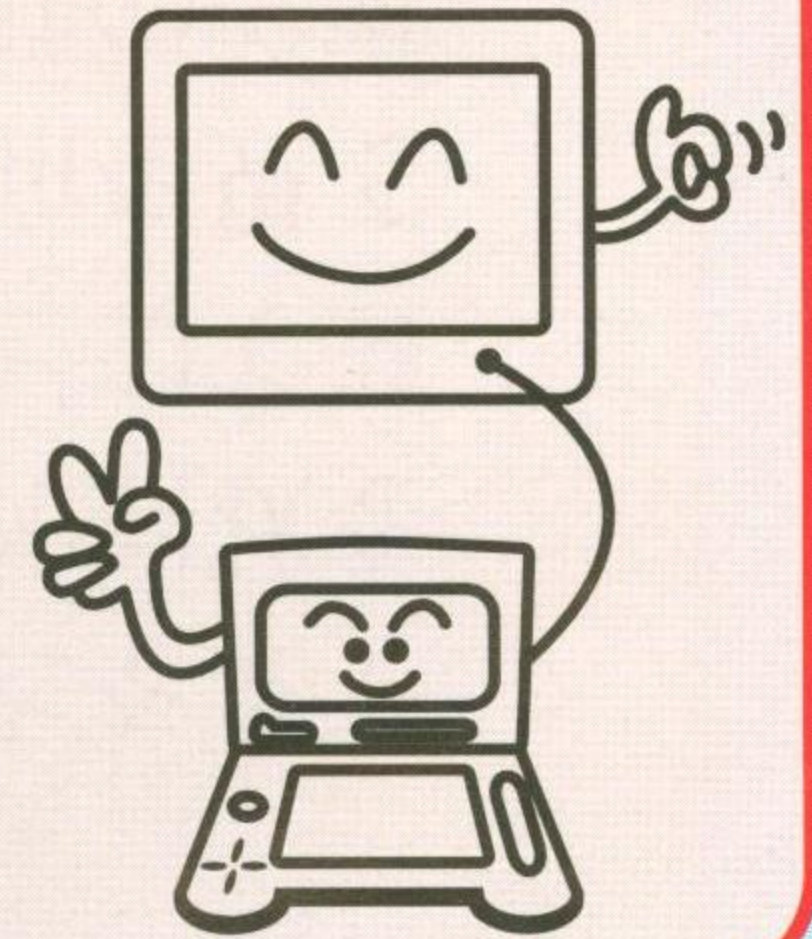
●絵本をはがさないで！

絵本の最後のページを台（カートリッジ）からはがさないようにしてください。



●ピコを楽しむときは

ピコを楽しむときは、部屋を明るくし、なるべくテレビ画面から離れてください。また、健康のため、1時間ごとに10～20分の休憩をとり、疲れているときや睡眠不足のときを避けてご使用ください。



健康上のご注意

ごくまれに強い光の刺激や点滅、テレビ画面などを見ていて、一時的に筋肉のけいれん・意識の喪失等の症状を起こす人がいます。こうした経験のある方は、ピコで遊ぶ前に必ず医師と相談してください。また、画面を見ていてこのような症状が起きたときは、すぐに医師の診察を受けてください。

⚠ 注意

保護者の方へ必ずお読みください。

- 取扱説明書を必ず読んでから、ご使用ください。
- 高温や低温、水などで濡れる恐れのある場所に置かないでください。
- 強い衝撃を与える、分解する、端子に触れるなどはしないでください。
- 乱暴な取り扱いはしないでください。
- 遊び過ぎに注意して目を大切にしましょう。



- ピコをプロジェクションテレビ（スクリーン投影方式のテレビ）に接続すると、残像光量による画面焼けが生じる可能性があるため、接続しないでください。

おうちのかたへ

商品の企画、生産には万全の注意をはらっておりますが、ソフト内容が非常に複雑なために、プログラム上、予期できない不都合が発見される場合が考えられます。万一、誤作動等を起こすような場合がございますら、弊社まで御一報ください。

このたびは、本製品をお買い上げいただき、まことにありがとうございます。品質管理には万全を期していますが、万一お気づきの点がございましたら、下記までお問い合わせください。

発売元

株式会社 **セガ・ヨネザワ**

当製品についてのお問い合わせは

(株)セガ・ヨネザワサービスセンターにお願い致します。

〒130 東京都墨田区石原1-32-3 TEL.03(3624)4550(直通)

キッズ コンピュータ ピコ



この商品は、(株)セガ・エンタープライゼスがキッズ
コンピュータピコ専用のソフトウェアとして製造し、
登録商標「**SEGA**」及び、標章「**PICCO**」を付して
販売することを許諾したものです。

T-193010
672-2520

株式
会社 **セガ・ヨネサワ**

Patents: Canada No. 1,082,351; France No. 1,607,209; U.K. No. 1,535,999;
Japan No.1,632.396; Germany No. 2,609,826