

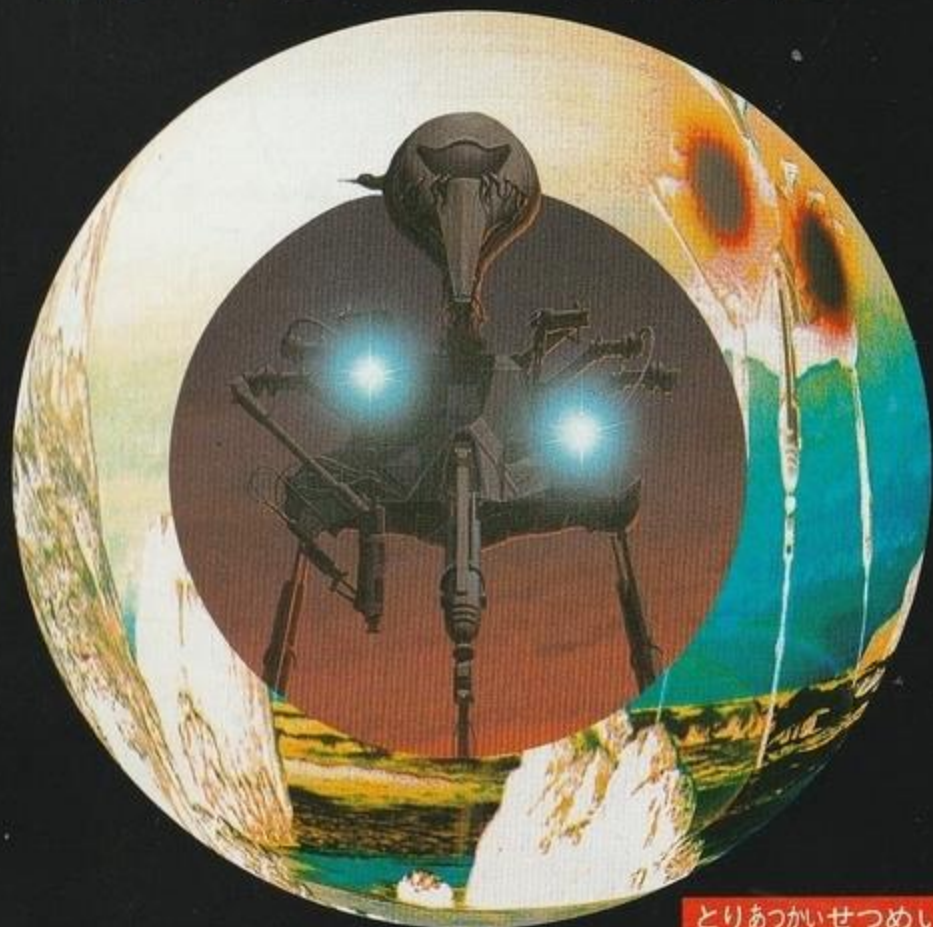


ELECTRONIC ARTS



# THE KILLING GAME SHOW

## キリング・ゲーム・ショー



とりあつかいせつめいしょ  
取扱説明書

このたびはメガドライブカートリッジ『キリング・ゲーム・ショー』をお買い上げいただき、まことにありがとうございます。ゲームを始める前にこの取扱説明書をお読みいただきますと、より楽しく遊ぶことができます。

## 目次

- ショーの始まり・・・・・・・・・・ 1
- オプションの設定・・・・・・・・・・ 2
- 操作方法・・・・・・・・・・ 2
- リプレイ機能・・・・・・・・・・ 4
- 画面の説明・・・・・・・・・・ 4
- 武器とツール・・・・・・・・・・ 6



カセットをメガドライブ本体に差し込み、  
電源をONにしてください。  
タイトル画面が現われます。  
スタート画面を押すとオプション設定画面  
に変わります。  
そのままにしておくとデモを見ることが  
できます。

## ショーの始まり

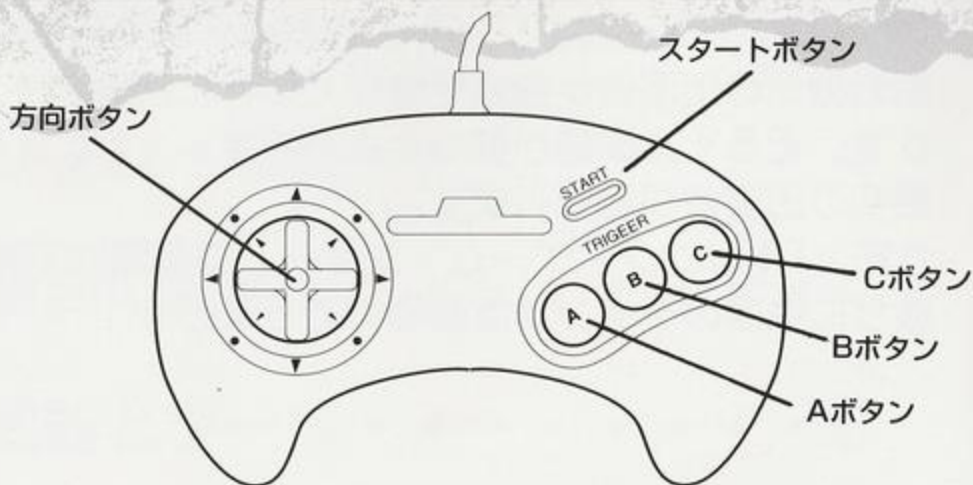
途方もなくセンセーショナル、そして前代未聞。  
この宇宙で最もホットで完璧な番組、  
「キリング・ゲーム・ショー」!  
絶対に退屈させません。  
今宵もチャンネルEAVの  
「キリング・ゲーム・ショー」でお楽しみください。  
絶対絶命の出演者が生死を賭けて限界に挑みます。  
さて、そろそろ準備が整ったようです。  
最初の出演者が登場します。  
さあ、「キリング・ゲーム・ショー」の幕開けです。  
彼らに生還のチャンスはあるのでしょうか!

# オプションの設定



## 2

# 操作方法



方向キーの上／下で項目を移動し、  
左／右で設定を変えてください。  
A,B,C いずれかのボタンを押すと  
ゲームが始まります。

GAME Difficulty(ゲームの難易)  
NORMAL HARD HARDEST

Lives (残機数)  
1~5機

Credits(コンティニュー数)  
0~3回

Players(プレイヤー数)  
1~2人用 (2人の場合は交互にプレイ)

Sound(サウンドの設定)  
ALL (全部)、MUSIC (音楽のみ)、SFX(SEのみ)、  
NONE(音なし)

**注意** ● ● 連射パッドには対応していません

**3**

方向ボタン

- 上：ジャンプ／壁を登る
- 下：伏せる／アイテムを拾う／壁を降りる
- 右斜め：右にジャンプ
- 左斜め：左にジャンプ
- 右：右に移動
- 左：左に移動

スタートボタン：ポーズ／ポーズの解除

Aボタン：リプレイ時の早送り

Bボタン：攻撃

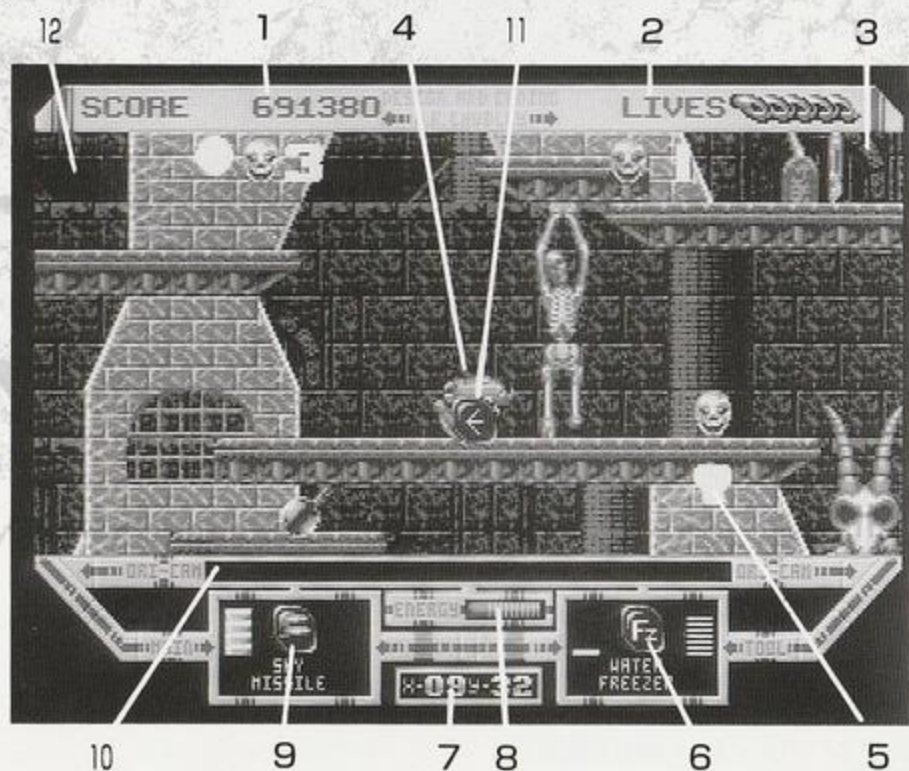
Bボタンを押し続ける：アイテムの使用

Cボタン：ジャンプ／壁を登る



# リプレイ機能

## 画面の説明



ミスをした後に、何もボタンを押さずにいると、自動的にプレイが始まります。リプレイでやりなおしたい場面になった時、方向キーを押すとその場面からプレイを始めることができます。

- 1 Score : 得点
- 2 Lives : 残りの命
- 3 DOLL TIMER : このタイマーが0になるとDOLL(下から上がってくる赤い濃硫酸や溶岩)が上がり始める
- 4 Contestant : 自分
- 5 Key Slot : 同じ形のキーを入れると先に進めるようになる
- 6 Tool : 現在手にしているツール
- 7 Coordinates : 現在自分のいる座標
- 8 Energy : ライフメータ。0になると死ぬ
- 9 Weapon : 現在使用している武器
- 10 Messages : Oracleを使用するところにメッセージが表示される (Oracle:P7参照)
- 11 Uncollected : キャニスター (通路に置いてある箱形のもの) を破壊した後に出てきたアイテム
- 12 Replay : リプレイ中に表示

# 武器とツール

## 武器



Triple Shot : トリプルショット



Rear Shot : 前／後にショットを撃つ



Side Shot : 上／下／前にショットを撃つ



Missile : ミサイルショット



Sky Missiles : 前方に2ウェイミサイルショット



Triple Missiles : 前方に3ウェイミサイルを撃つ



Lasers : 前方にレーザー光線を撃つ



Mine Sweeper : 前に太いレーザー光線を撃つ



Laser Bolt : ダブルレーザーボルト



武器とツールはそれぞれひとつずつしか持つことができません。新しい物を手にすると古い物は、手放すこととなります。方向ボタンの下を押し、アイテムを拾います。Bボタンを押すと使用できます。

## ツール



Oracle :

ヒントを教えてくれる。



Water Freezer :

DOLLの動きを止めることができる



Shaped Key :

同じ形のスロットにいれると、トラップやゲートが解除される。



Swapper :

ダミーアイテム。  
(今持っているツールを手放したくない時にこれと交換する)



Red Herring :

つけもの石。  
(持っているだけ無駄なアイテム)



Half Energy :

ライフを少し回復させる。



Full Energy :

ライフをたくさん回復させる。



Energy Replenisher : ライフを目盛りの数だけ回復させる。



Collector :

あるアイテムを取るのに必要。

## ORIGINAL VERSION STAFF

**Design and Programming** : Martyn R. Chudley  
**Art** : Martyn R. Chudley, Jeff Bramfitt, Jim Bowers, Pete Lyon  
**Producer** : Keith Francart  
**Technical Director** : Dominique Philipine  
**Sounds and Music** : Sound Image  
**Product Management** : Chip Lange, Lesley Mansford  
**Package Design** : Lance Anderson  
**Cover Illustration** : Roger Dean (Yes, THAT Roger Dean)  
**Documentation** : Marti Mckenna  
**Documentation Layout** : Chandler Briggs  
**Manual Illustrations** : Adrian Bourne  
**Testing** : Gerald Mclane  
**Quality Assurance** : Tim Le Tourneau, Kevin C. Hogan

## JAPANESE VERSION STAFF ELECTRONIC ARTS VICTOR INC.

**Producer** : Shinichiro Takagi  
**Programmer** : Yuichi Yamaguchi  
**Design** : U.G.Kaneko  
**Manual Layout** : S-doing  
**Package Design** : Seiichi Mitani  
**Special Thanks To** : Leland C. Madren, Hitoshi Akashi

8

カスタマー・サポート係

■電話番号: 03-5410-3100

■受付時間: 13:00~16:00 (月~金)

## 使用上のご注意

次の注意事項を守って、ゲームをお楽しみください。  
お子さまがゲームを楽しむ前に、保護者の方も必ずご確認ください。

- ゲームをするときは、健康のため、1時間ごとに、適当な休憩を必ずとってください。また、極度に疲労するときや、睡眠不足のときは、ゆっくり休み、完全に回復してからプレイしてください。
- ゲームをするときは、部屋を明るくし、テレビ（モニター）からはできるだけ離れて、プレイしてください。
- 過去に強い光の刺激や、テレビ画面などを見ていたとき、一時的に筋肉のけいれんや、意識の喪失を経験したことのある人は、ゲームをする前に必ず医師と相談してください。また、ゲームをしている最中に、このような症状が起きた場合や、身体に異常を感じた場合は、すぐにプレイを中断し、医師と相談してください。

### 1.電源OFFをまず確認

カートリッジを抜き差しするときは必ず、本体のパワースイッチをOFFにしておいてください。パワースイッチをONにしたまま無理にカートリッジを抜き差しすると故障の原因になります。

### 2.端子部には触れないで

カートリッジの端子部に触れたり、水で濡らしたりすると、故障の原因になるので注意してください。

### 3.保管場所に注意して

カートリッジを保管するときは、極端に暑いところや寒いところは避けてください。直射日光の当たるところやストーブの近く、湿気の多いところなども禁物です。

### 4.カートリッジはデリケート

カートリッジに強いショックを与えないでください。ぶつけたり、踏んだりするのは禁物です。また、分解は絶対にしないでください。

### 5.薬品を使って拭かないで

カートリッジの汚れを拭くときに、アルコールやシンナー、ベンジンなどの薬品を使わないでください。

### 6.プロジェクションテレビにはつながないで

メガドライブをプロジェクションテレビ（スクリーン投影方式のテレビ）に接続すると、残像光量による画面焼けが生じる可能性があるため、接続しないでください。





©1991 PSYGNOSIS LTD. 1993 Electronic Arts.

この商品は、(株)セガ・エンタープライゼスがSEGA MEGA DRIVE専用のソフトウェアとして、自社の登録商標 **SEGA** の使用を許諾したものです。

**エレクトロニック・アーツ・ビクター株式会社**

〒150 東京都渋谷区神宮前2-4-12フルークス外苑

EM20021