

取扱説明書

ファンタジーアクションシューティング

ELEMENTAL MASTER

エレメンタル マスター

ファンタジーアクション

ELEMENTAL MASTERS

エレメンタ

このたびはメガドライブカートリッジ
[エレメンタル マスター] をお買い
上げいただき、誠にありがとうございます
でした。ゲームを始める前にこの
取扱説明書をお読みいただきますと、
より楽しく遊ぶことができます。

コンピュータ

FINAL FANTASY

ル マスター

目次

| | |
|---------------------------------------|----|
| ストーリー..... | 4 |
| <small>せう じょうりゆう</small> 操作方法..... | 6 |
| ゲームシステム..... | 7 |
| ゲームの <small>はじめ</small> 始め方..... | 8 |
| アイテム..... | 9 |
| <small>まほう</small> 魔法..... | 10 |
| キャラクター <small>しょうかい</small> 紹介..... | 12 |
| <small>しょうじゆ</small> 使用上のご注意..... | 14 |

はん えい きわ せいれい みやこ へい わ うつく みやこ
繁栄を極めた精霊の都ローライルは、平和で美しい都であ
った。そして誰もこの平和が永久に続くものだと思っていた。
だが、それも夢と消えた……………

たい こ むかし だいせいれい でんせつ えいゆう
太古の昔、大精霊と伝説の英雄ジュノーによってローライ
ルの地下奥底に封印されていた魔族達を、骸羅王と名乗る闇
の魔導師がいにしえの禁を破り地上に解き放ったのだ。眠り
から覚めた魔物達は狂喜し、そして破壊と殺戮の限りを尽く
した。美しかった都が瓦礫と化するのに、そう時間はかからな
かった。



おう くにじゆう きし せんし せいれいつか ちようしゆう
ローライル王は、国中の騎士、戦士、精霊使いを徴集して
おうきゆうぐん そしき まぞく たいこう せいれい ひご おうきゆう
王宮軍を組織し、魔族に対抗した。精霊の庇護のもと、王宮
ぐん がいら おう ひき まぞく ききせま いきお つぎつぎ げきは
軍は骸羅王の率いる魔族を鬼気迫る勢いで次々と撃破してい
き、なんと数週間もしないうちに事の元凶である骸羅王を辺
きょう とりで おつ こと せいこう
境の砦に追い詰める事に成功したのだ。

せいれいつか わか おさ おも
いやにあっけない、精霊使いの若き長ラディンはそう思っ
ていた……………そんな彼に、王より骸羅王の暗殺の勅命が下り、
ふしん いだ すうめい なかま とも がいら おう う とりで
不信を抱きながらも数名の仲間と共に骸羅王を討つために砦
しんにゆう とりで えっけん ま がいら おう たいめん
へと侵入した。そして砦の謁見の間において骸羅王と対面し、

かれ せん
彼はかく然とする……………

がい ら おう じっけい
骸羅王はラディンの実兄ロキだったのである……………

そして、この戦いがやはり彼によって仕掛けられた巧妙
な罠であったことも知る。骸羅王ロキ自らがおとりとな
ってわざと負けを装っていたのだ!!

ラディンに罠の事を話すと、骸羅王は嘲笑しながらラデ
ィンの目の前から姿を消した。

ラディンはその事実を知らせるために王のもとに走る
が、時既に遅く、骸羅王に目を奪われていた王宮軍は背



ご ひそ まぞくたち おそ ほうかい おう と
後に潜んでいた魔族達に襲われあえなく崩壊。王も捕ら
われの身となっていた。ローライルを守護する地火風水
の大精霊も隙をつかれ、その偉大なる力を封じられてし
まっていたのだ。まんまと骸羅王の罠にはまってしまっ
たのである……………

けいせい いってん まぞく あっとうてき ゆうせい おうきゆう
形勢は一転し、魔族の圧倒的な優勢となった。王宮には
もうそれに対抗する力は残されていない……………

このまま太古の暗黒の時代へと戻ってしまうのだろうか？
ラディンよ大精霊を救い出し、ローライルに再び光と平
和を取り戻せ!! たとえ、敵が誰であろうとも……………

Control

このゲームは一人用です。本体のコントロール端子1にコントロールパッドを接続してください。

基本操作

コントロールパッド

スタートボタン

ゲームスタート
/ポーズ



Aボタン

後方攻撃



Bボタン

前方攻撃



A, Bボタンをチャージメーターがフラッシュするまで押し続けて離すと上級魔法が使えます

方向ボタン

ラディンの移動



Cボタン

マジックセレクト

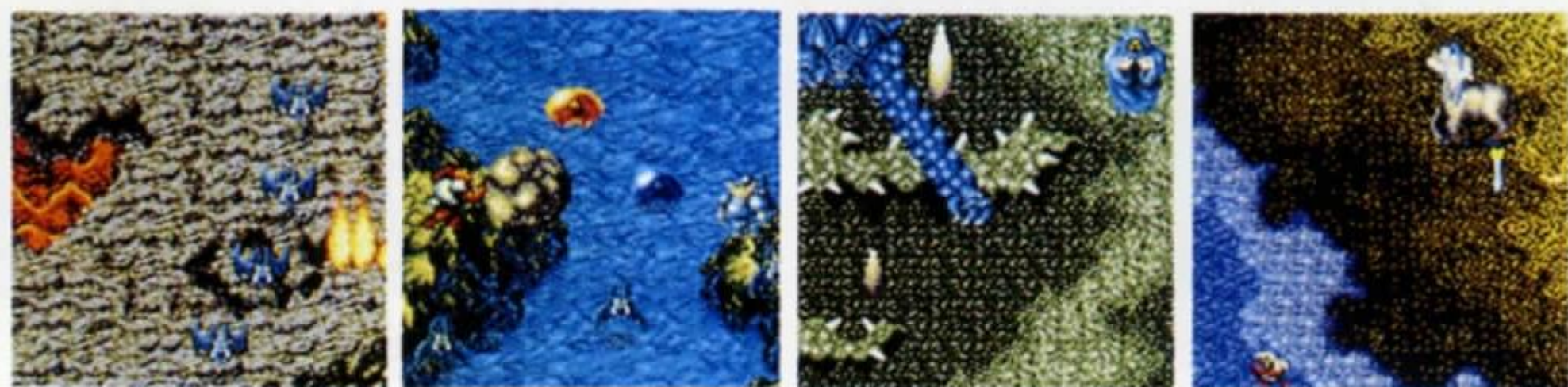
使用する魔法を
選択できます。



※ A, B, Cボタンの設定はコンフィグレーションモードで変更できます。

System

ラディンの使命は各ステージに捕らえられている精霊を救いだし、地底魔宮に潜む骸羅王を倒すことです。



ごうか だいち
業火の台地

れっふう たに
烈風の谷

ちんもく もり
沈黙の森

おたく みずうみ
汚濁の湖

セレクトステージ

スタートするステージを選択できます



えいきわう ひやうが
永久の氷河



おうけ はか
王家の墓



ちていまきわう
地底魔宮

画面の見方



ハイスコア

スコア

チャージメーター

A,Bボタンをチャージメーターがフラッシュするまで押し離すと上級魔法が使えます

マジックセレクト

ライフメーター

使用中の魔法は赤く囲まれます

ライフメーターが0になるとゲームオーバーです

Start

ゲームの始め方



タイトル画面

スタートを押す



ステージを選択します



そのまま続けられる場合はTIMEが0になる前にスタートボタンを押します



ゲームプレイ

コンフィグレーションモード

CONFIGURATION MODE

タイトル画面でAボタンを押しながらスタートボタンを押します。

方向ボタン◀▶で操作

方向ボタン▲▼で操作

| | | | |
|--|-------------------|------|-------|
| GAME LEVEL (セレクトしたステージのみプレイできるトレーニングモードもあります) | 難易度設定 | | |
| | NORMAL | HARD | MANIA |
| | 普通 | 難しい | 超難しい |
| MUSIC TEST | BGMテスト(A~Cボタンを押す) | | |
| SOUND TEST | 効果音テスト(A~Cボタンを押す) | | |
| CONTROL PAD | A, B, Cボタンの設定変更 | | |
| EXIT | タイトル画面に戻ります | | |

Item

アイテム

マジックボックスを見つけたら攻撃してアイテムが出たら取りましょう。



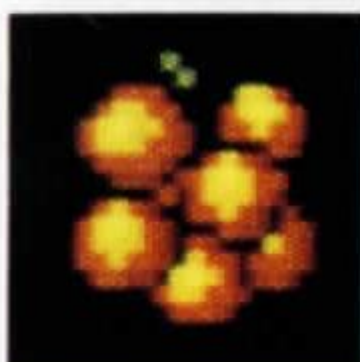
マジックボックス

魔族達に奪われた王宮軍の宝箱。
中には戦いのためのアイテムが入っている。



紫水晶

敵の攻撃に3回耐える結界を張る



生命の実

ライフを2つ回復



神秘の薬

ライフの上限をアップ



幻影の鏡

ラディンの虚像体が現れ攻撃する

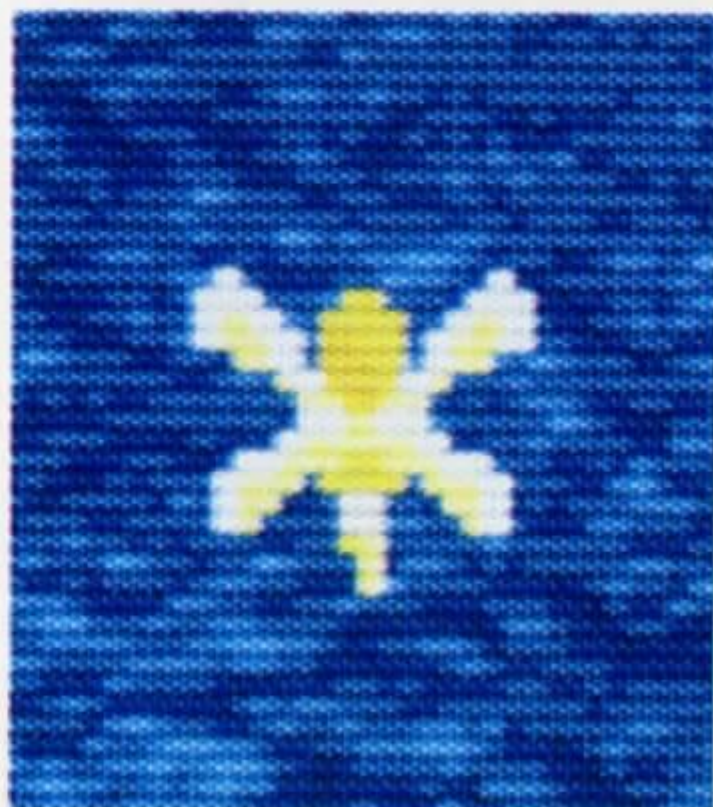
Deene

ニーネ

ニーネ

魔族の襲撃を逃れた光の精霊。

1ステージクリア後から「永久の氷河」まで自発的に敵を攻撃して援護してくれるが、レベルが低いため攻撃力は低い。「王家の墓」以降は光の指輪となって光の上級魔法をラディンに援ける。



Magic

まほう
魔法

スタート時にラディンが使える魔法は光の基本魔法「光矢」です。
ステージクリア毎に、より強力な魔法を使えるようになります。

魔法には基本魔法と上級魔法があります。

基本魔法

A, Bどちらかのボタンを押すと一定時間連射します。

上級魔法

A, Bどちらかのボタンをチャージメーターがフラッシュするまで押し続けて離すと使えます。

基本魔法

上級魔法



光矢
最も基本的な魔法
直線的に光の矢が飛ぶ



光

上級魔法は
「永久の氷河」
をクリアする
と使える



光神降臨
強力な光の帯が敵を貫く
最大最強の呪文



火炎
3方向に火の玉を拡散
発射する



火

業火の台地



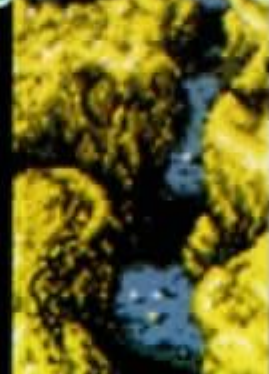
火竜円舞
火柱がラディンを中心
に伸び一定時間回転



せんふう
旋風
はばの広い攻撃ができ、
壁を貫通する



風



れっふうの谷
烈風の谷



らいせいしょうえん
雷精召還
電撃の弾が十字方向に
広がっていく



れっは
烈波
貫通型の強力な魔法
だが連射はききにくい



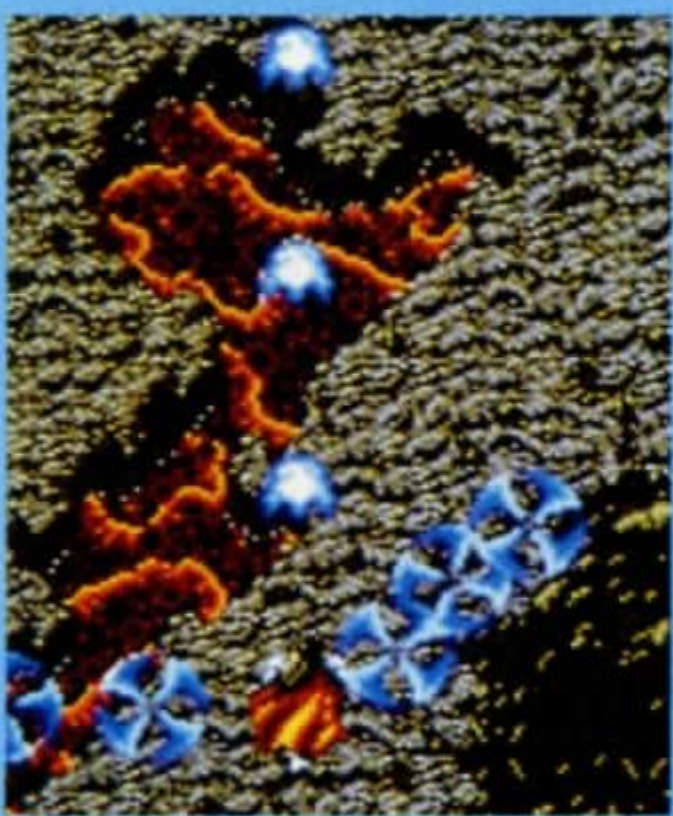
地



ちんもくもり
沈黙の森



げきしんどうは
激震動波
8方向に爆発が広がっ
ていく



れいすい
霊水
左右方向に壁を這って
いく水球を発射する



水



おたくみずうみ
汚濁の湖



めつまいじん
滅魔水陣
大量の水が画面上の敵
を一掃する

ラディン

行方知れずの兄を捜し、
諸国を旅する青年。
精霊使いの長の子であ
り、地火風水の精霊の
力を自由に使う事が出
来る。

さらに、精霊の力を必
要としない、光の魔術
の一部を操れるため、
精霊の力が失われた今、
魔族と戦える力を持つ
唯一の存在である。

ニーネ

性格は、自由奔放で明るく、
強引。

魔族を見破る力があり、ま
た、彼女には重大な秘密が
隠されています。

魔族に襲われている彼女を
助けると援護攻撃をしてく
れるようになります。

がいらおう
骸羅王

しっこく
漆黒のローブで身を包み、
すがお かめん かく なぞ おとこ
素顔を仮面で隠す迷の男。
まぞく ふういん と ちよほんにん
魔族の封印を解いた張本人
であり、その魔族すら圧す
ほどきょうだい やみ まじゆつ あやつ
る程強大な闇の魔術を操る。
やしんか まぞく どうそつ
野心家で、魔族を統率し、
ぜんせかい みずか もの
全世界を自らの物とせんと
している。
じつ あに
実はラディンの兄、ロキで
ある。



ようき
妖姫サロメ

まぞく しゅちやう まじよ
魔族の首長である魔女。
うつく がいけん うらはら
美しい外見と裏腹に、そ
の性格は冷酷にして惨忍。
せいかく れいこく ざんにん
まぞくいち まりよく も
魔族一の魔力を持つとい
われるがその能力は不明。
のうりよく ふめい

こくりゅうおう
黒竜王グラス

がいらおう さんぼう
骸羅王の参謀。サロメの
おとと こくりゅう けしん
弟で、黒竜の化身。
まぞくぐん さいこう しれいかん
魔族軍の最高司令官であ
る。



使用上の注意

- カートリッジを抜き差しするときは、必ず本体の電源スイッチをOFFにしておいて下さい。電源スイッチをONにしたまま無理にカートリッジを抜き差しすると、故障の原因になります。
- カートリッジの端子部に触れたり、水で濡らしたりすると、故障の原因になりますので注意して下さい。また、分解は絶対にしないで下さい。
- カートリッジを保管するときは、極端に暑いところや寒いところを避けて下さい。直射日光の当たるところやストーブの近く、湿気の多いところなども禁物です。
- カートリッジの汚れを拭くときに、シンナーやベンジンなどの薬品を使わないで下さい。
- 長い時間ゲームをしていると、目が疲れます。ゲームで遊ぶときは健康のため、1時間ごとに10~20分の休憩をとって下さい。またテレビ画面からなるべく離れてゲームをして下さい。

LINE UP!

サンダーフォースⅢ

シューティング
STGの最高傑作
スーパーシューティング誕生!!



サンダーフォースⅡMD



手に汗握るリアルなバトル!
これぞ戦略ゲームの決定版!

ヘルツォーク ツヴァイ

希望小売価格 各 6,800円

※希望小売価格には消費税は含まれていません。

オリジナルCDの御案内

オリジナルCD第4弾[エレメンタルマスター(仮称)]

- [エレメンタルマスター]全曲+アレンジバージョンを収録!

今回で第4弾目となりました、当社オリジナル12cmCD [エレメンタルマスター(仮称)]を数量限定で特別頒布いたします。応募者より抽選で300名様にテクノソフトGAL'sクラブの素敵なテレカを無料プレゼント!



記入した下記CD申し込み券と郵便局の定額小為替1,500円(税込、切手不可)を同封し、下記へお送り下さい。お一人様CD1枚のみとさせていただきます。**※数に限りがありますので品切れの際はご了承下さいませ。**

第1回締切 1991年1月末日……………発送2月末予定

第2回締切 1991年2月末日……………発送3月末予定

〒857 長崎県佐世保市福石町4-14

(株)テクノソフト・EMCD係

ご応募は日本国内の方のみ有効(This present is in JAPAN only.)

エレメンタルマスター

オリジナルCD申し込み券

1. CD収録内容としては、原曲%、アレンジ曲%が良い。
2. 現在持っているゲーム機は?(複数可)

本体名 _____

お気に入りのソフト名を3つ _____

※裏面を宛名カードとして使用しますので、住所・氏名は正確に書いて下さい。



保証規定

この製品の製造上の責による保証期間は、お買い上げ後2ヶ月間です。保証期間中、万一購入時から動作しない場合は購入店で交換します。その際はカートリッジ、取扱説明書、表裏表紙の入ったパッケージ等全てが必要です。尚保証期間中であってもお客様の責によるものは保証出来ません。これらの保証は1991年12月末をもって全ての保証を終了させていただきます。

●ご感想・お問い合わせは

〒857 佐世保市福石町4-14 (株)テクノソフト メガドラ・ソフトサポート係
TEL (0956)33-5555 平日9:30~17:00

この商品は、(株)セガ・エンタープライゼスがSEGA MEGA DRIVE専用のソフトウェアとして、自社の登録商標(株)セガの使用を詐諾したものです。

T-18043

株式会社 テクノソフト

〒 _____

住所 _____

☎ () _____

氏名 _____

様

<EMCD>