



©江川達也/集英社・東映動画

JASRAC 日本音楽著作権協会(ビオオ)第912847号

G-4068

672-0750

株式会社 セガ・エンタープライゼス

取扱説明書



このたびは、メガドライブカートリッジ

「**まじなま**」を

お買上げいただきまして、
誠にありがとうございます。

ゲームを始める前に、
このプレイングマニュアルをお読みいただきますと、
より楽しく遊ぶことができます。



CONTENTS

もくじ

STORY ★ お話し 4

CONTROL ★ 操作方法 6

PLAY ★ 遊び方 8

ITEM ★ アイテム紹介 12

CHARACTER ★ 登場人物紹介 16

STAGE ★ ステージ紹介 22

ENEMIES ★ モンスター紹介 24

○使用上のご注意

STORY

ほな
お話し

今日もいつも通りの朝が来た。

「いってきまーす！」元気に登校する本丸。

「おれもいくるう〜！」タルートも本丸と一緒に南野小学校へ。

『伊代菜ちゃん、今日も可愛いなあ』

女の子たちとお喋りしている伊代菜ちゃんに見とれる本丸。



ところが、突然あやしい光がいつもと変りない
平和な南野小学校をつつみこんだ！

『!?』それはあつという間のできごとだった。

光が消えて、ようやく我にかえったタルートと本丸。さっきまでいつもと変らないと思っていた南野小学校の中を、おかしな生き物が暴れまわっている！

おまけに数名のクラスメイトの姿も見えない、「へんるるう〜！」

「タルート、いまの光はなんだったのかな？
なにか変だゾ…」

「しらべるるるう〜！」

この異常事態の原因を調べるため、

小さなおちこぼれ魔法使いタルートと本丸が行動を開始した…。

CONTROL

操作方法

このゲームは1人用です。本体のコントロール端子1にコントロールドットを接続してください。

方向ボタン



スタートボタン

A・B・Cボタン

スタートボタン

タイトル画面が出ているときにスタートボタンを押すとセレクト画面が表示されます。STARTにカーソルを合わせ、スタートボタンを押すとゲームがスタートします。OPTIONSにカーソルを合わせ、スタートボタンを押したときにはゲーム中の音楽や効果音などを自由に聞くことができます。ほか、A・B・Cボタンの設定を変えることもできます。ゲームプレイ中にスタートボタンを押すと、魔法のセレクト画面を出すことができます。



方向ボタン



左右



タルー一が移動します。



下



タルー一がしゃがみます。

上下



魔法を選ぶことができます。使いたい魔法にカーソルを合わせ、スタートボタンを押すとゲーム画面に戻ることができます。

A・B・Cボタン

Aボタン → 魔法を使うことができます。

Bボタン → ソードペンまじっくんを使うことができます。ソードペンまじっくんはタルー一が最初から持っています。

Cボタン → タルー一がジャンプします。ジャンプ中にもう一度Cボタンを押すと、タルー一に羽が生えて空を飛ぶことができますが、ボタンを離すと羽は閉じてしまいます。



PLAY

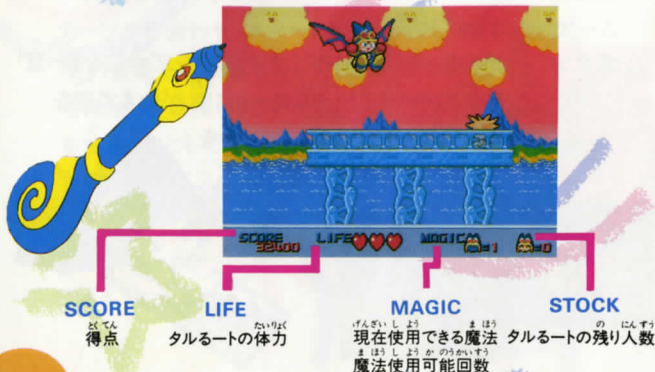
遊び方

なんのしょうがっこう おそ 南野小学校を襲ったあやしい光。校舎内を暴れまわるおかしな生き物。この謎を解明し、もとの平和な小学校を取り戻すべく、タルるたの冒険が今始まろうとしています。

タルるたが進むステージは全部で4つ。魔法を使ったり、ソードペンまじっくでモンスターを倒したり、味方を作ったりしながら、あやしい光の謎を突きとめよう!



画面の見方



魔法の使い方

スタートボタンを押して、魔法セレクト画面を出します。方向ボタンの上下で使いたい魔法を選び、スタートボタンで魔法セレクト画面を閉じます。

選んだ魔法は、画面右下にあるMAGIC部分に表示されます。Aボタンを押せば魔法を使うことができます。ただし、MAGICの残りの数が0のときは魔法を使うことはできません。

ステージ1では魔法をひとつも使うことができませんが、ステージをクリアしてゆくごとに、使用できる魔法がひとつずつ増えていきます。



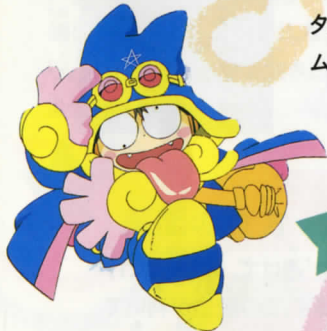
魔法の種類

- ①すけるる～ タルるたの体が透けて、数秒間だけ無敵状態となります。この魔法が利いている間は、モンスターやゲなどに当たってもダメージを受けません。
- ②ミ～モ～ラ～ ミモラちゃんを呼び出し「あんまりですわパンチ」で、画面中のモンスターを全滅させることができます。
- ③まっぷたつ!! この魔法を唱えると、ソードペンまじっくの直線上にいるすべてのモンスターにダメージをあたえることができます。

ゲームオーバー



モンスターの攻撃を受けたり、トゲなどを踏んでしまうと、タルートのLIFEがひとつ減ってしまいます。画面下に表示されているLIFEがすべて無くなるとタルートをひとり失います。タルートの表示が0になるとゲームオーバーです。



コンティニュー



ゲームオーバーになったあとコンティニュー画面が表示されます。カウントダウンされる10秒以内にスタートボタンを押すと、ゲームオーバーしたシーンの最初からゲームを再開することができます。

* コンティニューは3回まで可能です。

攻略法

例えば じゃば夫

ステージ1の最後に登場する南野小学校きつての暴れん坊、じゃばお じゃば夫。サッカーボールを蹴りつけてくるじゃばおには、そう簡単に近寄れそうもありません。

じゃば夫が蹴りつけてくるサッカーボールにソードペンまじっくんで顔を描き込めば…。

でも、大きくて頑丈そうなじゃばおの体は、サッカーボールを投げかえしたところでダメージを受けるとは思えないし…。

『じゃば夫の一番“弱い”ところはどこだろう??』



じゃば夫の
弱点は?

ITEM

アイテム

まほうつか
魔法使いのおれも、キケンがいっぱいのながたび、つかれる。
つかれたり、しにそうになってしまうことだってあるるっ〜。
そーゆーとき、おれのパワー、かいふくしてくれるアイテム、
おしえる。



アイテムボックス



ステージの中のいろんなところ
に落ちているアイテムボックス。
この中にはタルのーの体力回復
などに必要なアイテムが入っ
ているんだ。まずBボタンでソー
ドベンまじっくを使ってボックス
に顔を描こう！
顔を描いて仲間にしたボックス
の中からは、いろんなアイテムが
出てくるよ。

ごほうせい
五芒星シール

なが たび とちゅう むてきじょうたい かじつ
長い旅の途中、無敵状態になり、確実にダメージを与えることのできる魔法はとっても便利。でも、使用回数が少ないのがたまにキズ。そこで役に立つのがアイテムボックスの中から出てくる星の絵入りシール。これは“五芒星シール”といって、魔法の使用回数を“1回”増やすことができるアイテムなのさっ。



のこ すく
LIFEの残りが少なくな
て心細くなってきた。そ
んなとき、アイテムボク
スの中からこれが出て
きたら、もう安心。パワー
アップルジュースはタル
ートのLIFEをめいっば
い回復することができる
るんだ。



ワン アップ
1UP



アイテムボックスの中から出てきたタルートの顔。これを取ると、タルートのストックがひとり増える。タルートのストックが0になってしまったときにでてきたら、嬉しいアイテムだね。

たこやき



タルートの大好物“たこやき”。これを食べるとLIFEが“1”回復! モンスター たこたこやきやきを倒すと手に入るたこやきを食べてもLIFEが“1”回復するよ。





CHARACTER

どうじょうじんぶつ
登場人物



タルートくん



ゲームの主人公。魔法の国からやってきた小さなおちこぼれ魔法使い。



えどじょうほんまる
江戸城本丸

あか
明るい性格で、ちょっとスケべな小学生。タルートと大の仲良し。





かわいいな
河合伊代菜

ほんまる おも
本丸が想いをよせるクラスメイト
の女の子。

ミモラちゃん

タルートに想いをよせる魔法使
いの女の子。
彼女の“あんまりですわパンチ”
は強烈!



えどじょうしょうぐんのすけ
江戸城将軍之介

ほんまる とう
本丸のお父さん。職業は絵本童話作家。

おおあやまりせんせい
大綾真理先生

ほんまる たんにん せんせい
本丸たちの担任の先生。





りあ・キナカーモ

タルートのお姉さん。
通称りあねーちゃん。

伊知川 累

本丸のクラスメイト。ちょっといじわる。
でも本丸のことが好きだったりする。



原子力

原子電力会社の御曹子。すべてを兼ね
え、金にモノを言わせるイヤミな小学生。

邪馬じゃば夫



本丸のクラスメイト。
ステージ 1 ではサッカーボール
を蹴ってタルートの行くてを邪
魔する。

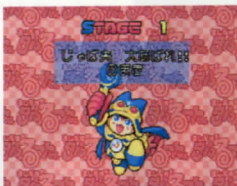
STAGE

ステージ紹介

ステージ 1

★ 南野小学校

最初のステージは本丸たちの通う南野小学校。校舎をつんだ謎の光が消えたとき、廊下の蛍光灯が落ちてきたり、モンスターが襲ってきたり。いったいどうしちゃったんだろう…。そして、あの光はなんだったのだろう…。



ステージ 2

★ 魔法の国

ここはタルートの生れ育った魔法の国。タルートにとって穏やかで懐かしいはずの故郷も、今では狂暴なモンスターがウロウロする危険な世界に…。



ステージ 3

★ えほんに 絵本の国

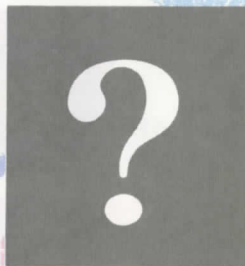
つぎにタルートがやってきたのは、本丸のお父さんが作った絵本の中。しかし、こもすでに悪者に支配されてしまっていた。空から突然襲ってくるモンスターに注意しながら、先を急げ!



ステージ 4

★ ? ? ? ?

いよいよ最後のステージ。おちこぼれ魔法使いのタルートは、果たして世界を救うことができるのか!?



ENEMIES

モンスター紹介

とげとげ

あたま
頭がトゲトゲしているやつ。
いちばんよわ
一番弱い。



ごじる

うご
動きはノンビリしているが火
ごうけき
をはいて攻撃してる。ちょっ
つよ
と強め。



シールダー

ぼうぎょ
タテで防御しているので前
まへ
からだと倒すことができない。
たお
後ろにまわって攻撃しよう!

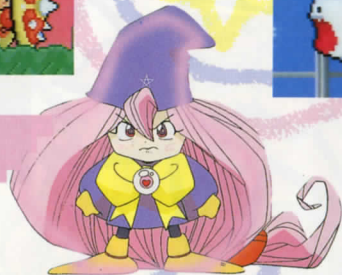


がるる

かお
顔が可愛いせに、タルー
ちか
トが近づくと、ジャンプして飛
と
びかかってくる狂暴なやつ。



ミモラ?



ミコタカ・ハシュー

みが
身軽で、すばやい。ピョン
と
ピョン飛びながら羽を投げつ
はね
けてくる。



キングタイガーⅢ世

した
▼下を破壊すると砲塔が
はかい
残る。
ほうとう
砲塔が
のこ
残る。
かお
顔を描けば仲間
なま
にできる。



たいほうこうげき
大砲攻撃をする戦車。破
せんしゃ
壊のしかたによってリサ
イクルできる、ちょっとお
どく
得なモンスター。

うえ
▼上を破壊すると台車
はかい
が残る。
だいしゃ
台車の上に乗ることが
うえ
できる。





4



3



3

原子力とヘリコプター

ヘリコプターのマシンガンで攻撃してくる。



4

ゴミ鳥

空を飛びながらゴミを落とす。ゴミに当たらないように注意!



1

たこたこやきやき

空を飛んでいる。倒すとたこやきになる。

たこやきを食べるとライフが回復!



2



2

ぱちぱちくん

ジャンプしながらイナズマ攻撃してくる。



1



1

ガベイラ

水面に浮かんでタルるートの邪魔をする。
うまく飛び移りながら移動しよう。

2

エランド

動きまわらないけど、目から光線を出して
くる。

3

吸血

吸血コーモ

フラフラ飛んでいて倒しにくい。でも弱い。

4

ラキユル伯爵

手元から吸血コーモを出したり、
いろんな超能力で攻撃してくる。
ステージ3のどこかに登場する。
かなり手強い。

2

5

パチュラス

突然、空から降ってきてタルるートにつか
みかかってくる。

カートリッジは精密機器です。とくに次のことに注意してください。



●電源OFFをまず確認!

カートリッジを抜き差しするときは必ず、本体のパワースイッチをOFFにしておいてください。パワースイッチをONにしたまま無理に、カートリッジを抜き差しすると、故障の原因になります。



●端子部には触れないで

カートリッジの端子部に触れたり、水で濡らしたりすると、故障の原因になりますので注意してください。



●薬品を使って拭かないで

カートリッジの汚れを拭くときに、シンナーやベンジンなどの薬品を使わないでください。



●カートリッジはデリケート

カートリッジに強いショックを与えないでください。ぶつけたり踏んだりするのは禁物です。また、分解は絶対にしないでください。



●保管場所に注意して

カートリッジを保管するときは、極端に暑いところや寒いところを避けてください。直射日光の当たるところやストーブの近く、湿気の多いところなども禁物です。



●ゲームで遊ぶときは

長い時間ゲームをしていると目が疲れます。ゲームで遊ぶときは健康のため、1時間ごとに10~20分の休憩をとってください。また、テレビ画面からなるべく離れてゲームをしてください。



セガジョイジョイ テレフォン

セガからのホットライン。新作ゲームソフトや楽しい情報を、どんどんお知らせしています。



札幌 011-832-2733
東京 03-3236-2999
大阪 06-333-8181
福岡 092-521-8181

☆電話番号をよく確かめて、正しくかけてください。

株式会社 セガ・エンタープライゼス
本社 〒144 東京都大田区羽田1-2-12
お客様サービスセンター
☎03(3742)7068 (直通)
札幌支店 〒062 北海道札幌市豊平区豊平五条3-2-34
☎011(841)0248
関西支店 〒561 大阪府豊中市豊南町東2-5-3
☎06(334)5331
博多支店 〒810 福岡県福岡市中央区白金2-5-15
☎092(522)4715

修理について 修理を依頼されるときは、下記または札幌、関西、博多の各支店までお申しつけください。

株式会社セガ・エンタープライゼス
佐倉事業所 H E 補修管理課
〒285 千葉県佐倉市大作1-3-4
☎0434(98)2610 (直通)

禁無断転載

FOR SALE AND USE ONLY IN JAPAN

Patents: U.S. Nos. 4,442,486/4,454,594/4,462,076; Europe No. 80244;
Canada No. 1,183,276; Hong Kong No. 88-4302; Singapore
No. 88-155; Japan No. 82-205605 (Pending)

メガドライブをプロジェクションテレビ(スクリーン投影方式のテレビ)に接続すると、残像光量による画面残像が生じる可能性があるため、接続しないでください。