

T-15103



パノラマエルト

PANORAMA COTTON



取扱説明書

SUNSOFT®

このたびは、サンソフトメガドライブ専用カート
リッジ『パノラマコットン』をお買い上げいただき、
誠にありがとうございます。

ゲームを始める前にこの「取扱説明書」さえよく
読んでいただければ、より一層ゲームが楽しくな
ることうけあいです。

活字アレルギーの方も、この機会に活字に対す
る恐怖心を取り除いてみてはいかがでしょうか。



おことわり

商品の企画・生産には万全の注意を払っております
が、万一誤動作等を起こすような場合がございます
たらおそれ入りますが、弊社まで御一報ください。尚、
ゲーム内容についてのお問い合わせにはお答えでき
ませんのでご了承ください。



CONTENTS

もくじ

- コットンへっぽこストーリー.....4
- ^{とうじょう}登場キャラクター ^{しょうかい}紹介.....6
- ^{はじ}ゲームの ^{かた}始め方.....8
- ^{ただ}正しい ^{あそ}ゲームの ^{かた}遊び方.....11
- ^{そうさほうほう}操作方法.....14
- ^{まほうだいぜんしゅう}魔法大全集.....17
- ^{いちらん}アイテム一覽.....20
- ステージ.....21

●ストーリー

魔法使いコットンの予期せぬ活躍により、闇の波動から救われた妖精の国フィラメント。

しかし最近、ベルベット女王様の子がなんだかおかしい。

ムネはプルプル。頭はクルクル。

思い悩むシルクとニット。

どうも北の空に棲む魔物に焼かれたウィローが原因らしい。

ウィローといえはコットン！！

呼ばれなくても飛んてくる。

なんだか導入部分もいいかげんままだ、へっぽこゴンビの新たな旅がここに始まるのであった。

.....ウーム。いいのかなあ〜

STORY



【ウィロー(WILLOW)とは…】

ウィロー草(成分不明栽培実例ナシ)の搾り汁を
集めて造る固形物質。

古くは食用にされていたが、その掛け合わせにより、
幾多の摩訶不思議な現象が起こると言われている。

しかし、その製法が特殊な為貴重で高価な食べ物
である。……………珍味。

●キャラクター紹介

コットン：COTTON

タイトルと同じ名前なので主人公ということになっています。

なんせウィローには目がない魔法使い。

魔法の腕は超一流なのですが、それ以上に欠陥も多く、ちまたでは食い意地のはった魔法使いとして恐れられています。



ベルベット女王： QUEEN VELVET

シルクやニットの住む妖精の国フィラメントの女王様。

今回の事件の発端になっています。少しポ〜ツとした所があり、何か危機が訪れてもあんまり頼りになりません。なぜ女王様だけ人間サイズなのかは聞かないで下さい。

シルク：SILK

フィラメントにいる時は女王様のお世話係。

不運にもコットンと巡り合った

ために、色々気苦労が耐えず、最近では肌のはりを心配している。

絵を描くのが趣味。

自分ではけっこううまいと思っているらしいのですが…。



CHARACTER

ニット：KNIT

シルクの妹。

えっ！シルクに妹なんていたの、と思わ
れていることでしょう。

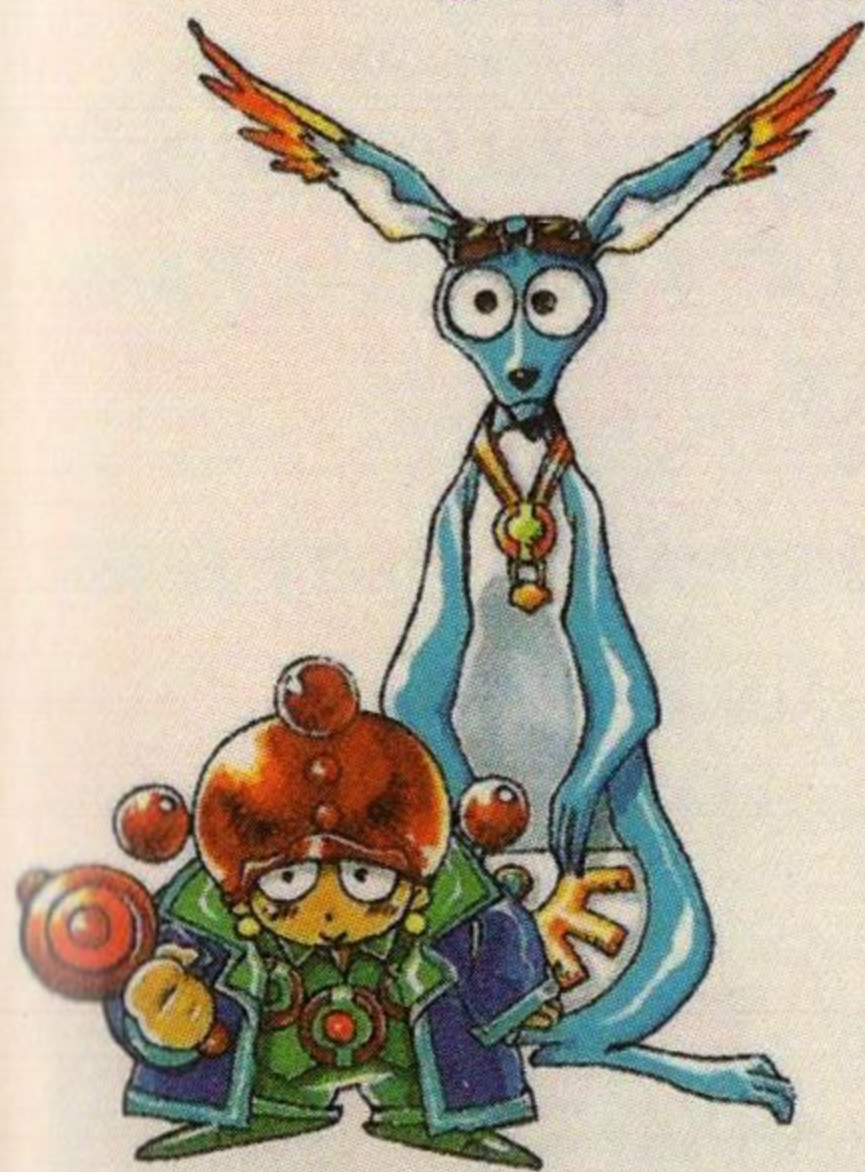
いたんです。

・・・いたっていったらいたんです！！
性格はいたってノーマル、でもまだ開発
されていないだけかもしれません。

Cottonの影響をうけたら・・・

カルミン&クッキー：

CALMIN & COOKIE



たしか今回のボスだったと思います。
小さそうに見えますが4メートル近くあつた
りします。

ボスといっても実は手下のモンスターはき
まぐれで攻撃しているだけなので統率力は
ありません。

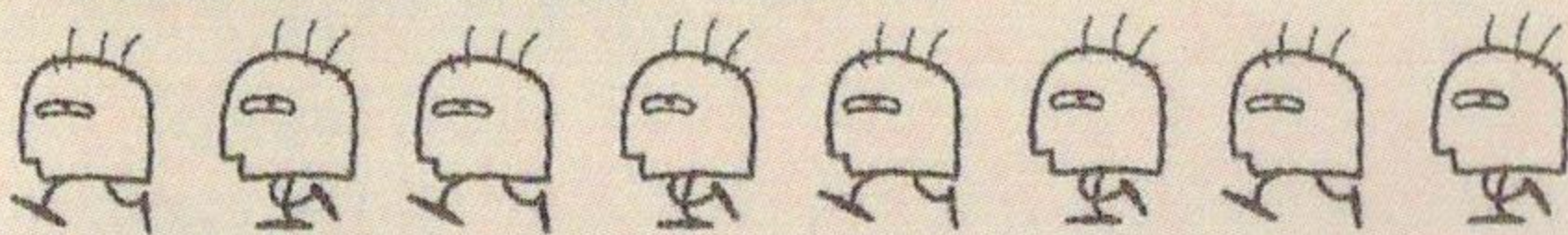
後にいるのはお供のクッキー、元はただの
カンガルーだったのですが、ささいなことか
らグロてしまい空を飛べるようになってし
まった非行カンガルー。

非行(飛行)時には耳が巨大化するので案
外、福耳なのかもしれません。

メケメケ君：MEKE²

このゲームのマスコットキャラクター。マスコットキャラを覚えてもらう為
には、シンプルでなくてははいけません。

どーです。色もついていません、完璧です。



●ゲームの始め方

【ゲームスタート】

こんな画面が表示されたら、方向ボタンの上下で項目を選んで、スタートボタンを押してみましょう。

あらビックリ！！

- START…………ゲームがスタートしちゃいます。
- OPTION…………オプション画面にポン。



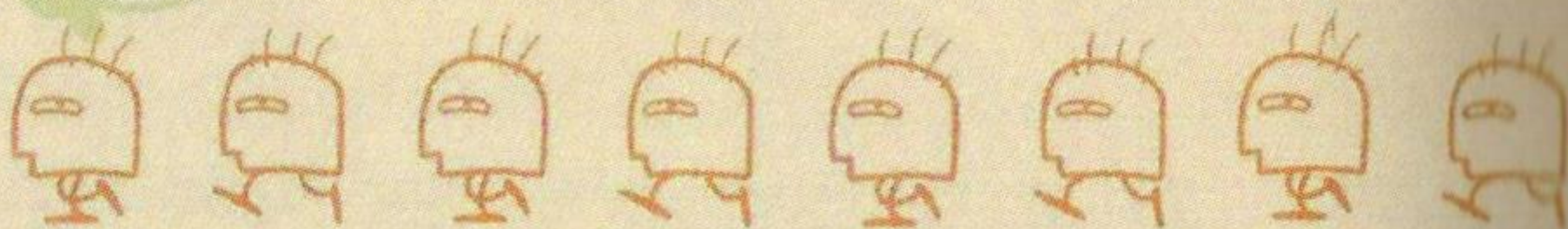
パノラマーロメモ

めんどくさいからビジュアルなんかみたくないやという方は、スタートボタンを押せばなしにすると、ビジュアルキャンセルでゲームがスタートします。でも一回ぐらいは見てね！

【オプション画面】

ゲームの色～んな設定を変更することができます。

方向ボタンの上下で変更する項目を選び、左右で変えてみましょう。



■SELECT

ゲームモードの選択^{せんたく}ができたりします。

☆ORIGINAL…パノラマのオリジナルモードです。

◎SCORE ATTACK…基本的なステージ構成^{きほんてき こうせい}は同じですが、画面左下に経過時間^{けいかりじかん}が表示され、ステージクリア^{クリア}一時のタイムボーナスがオリジナルより、多く^{おほく}もらえます。

又、黄色のクリスタルは経験値^{けいけんち}ではなく、得点^{とくてん}になります。

ようするに、高得点^{こうとくてん}がねらえライフアップは、しやすくなりますが、逆に敵^{てき}を倒す以外経験値^{けいけんち}はもらえなくなるので、ショットレベルは上がり^{あが}にくくなったりします。

■LEVEL

ごくごく一般^{いっぱんてき}的なレベル選択^{せんたく}です。

◎EASY……たぶんやさしいのではないかと思われ^{おも}れます。
(当社比^{とうしゃひ})

☆NORMAL…イージーより難^{むずか}しく、ハードより簡単^{かんたん}です。

◎HARD…

敵^{てき}に当たると減^へるダメージ量^{りょう}がけっこうシビアです。

■LIFE

スタート時のライフ数^{すう}が変更^{へんこう}できます。ライフ数^{すう}が少ないとボーナス得点^{とくてん}がもらえます。

☆6[な～んもあげられません。]

◎3[+ 60000PTS]

◎1[+ 120000PTS]

STARTING UP

■UP・DOWN

上下キーの設定ができます。

☆NORMAL……………方向ボタンを押した方向にキャラが移動します。素直なガンコもの！

◎REVERSE……………方向ボタンの上下が逆に反応します。ツーごのみ、戦闘機乗りにオススメ！

■CONTROL

ボタンの設定を6タイプの中から自由に選べます。

■BGM～VOICE～SE

ゲーム中のナイスな音楽、ボイス、効果音等が聴けます。ちなみに“No.0は、音楽ストップだったりします。

■VOICE[BGM CUT]

ゲーム中、ボイスが鳴っている時に、曲をストップさせるかどうかを選べたりします。

☆ON……………ボイス優先タイプ

[ボイスが鳴っている時曲は中断します。]

◎OFF…BGM優先タイプ

[曲は中断されませんが多少ボイスが歪みます。]

■EXIT

出口です。タイトル画面にかっとびます。



● 正しいゲームの遊び方

怪しい妖精シルクをしたがえ、身勝手な魔法使いコットンを操り、三次元的立体ワイドな世界を飛び回る、お茶の間射的遊戯です。

【画面の見方】



- ① プレイヤースコア
- ② ランクスコア
- ③ ライフポケット
- ④ ショットパワーアップゲージ
- ⑤ タイムカウント
- ⑥ スピードゲージ
- ⑦ マジックアイテム

① プレイヤースコア

あなたの得点です。このゲームは得点以外では、ライフは増えないのでジャンジャンバリバリ稼いでください。

又、ある一定の得点以上で全ステージクリアすると…???

② ランクスコア

常にプレイヤーの1つ上のランクと得点が表示されます。

プレイヤーがランクアップすると、表示も切り替わっていきます。

ハイスコアになると左右がシンクロして、カウント表示は同じになります。

③ ライフポケット

プレイヤーの持っているライフ数を表示。(最大12個)
1個のライフポケットは、ダメージ量により5段階に変
化、全てのライフが消えると、残念ながらゲームオー
バーとなります。

ライフは50000PTSで1個増えます。

④ ショットパワーアップゲージ

プレイヤーのショットレベルを上げる為のゲージです。
各レベルによりゲージの長さが決まっています、敵を倒
すか、黄色のアイテムを取るとゲージがビロ〜ンと伸
びます。

満タンになると、ショットパワーが1ランクアップ！！
レベルは5段階あり、レベル5の状態ですらゲージを満タン
にすると、ボーナス得点がもらえます。

敵にダメージを受けると、せっかく貯めたゲージが下
がってしまうので、気をつけましょう。

⑤ タイムカウント

(スコアアタックモードのみ表示)

ゲームスタートからの経過時間を表示します。

短い時間でステージクリアするとタイムボーナスが
もらえます。

コンテニューするとカウントは0に戻ります。

HOW TO PLAY

⑥ スピードゲージ

3速の飛行スピードを選択変更できます。

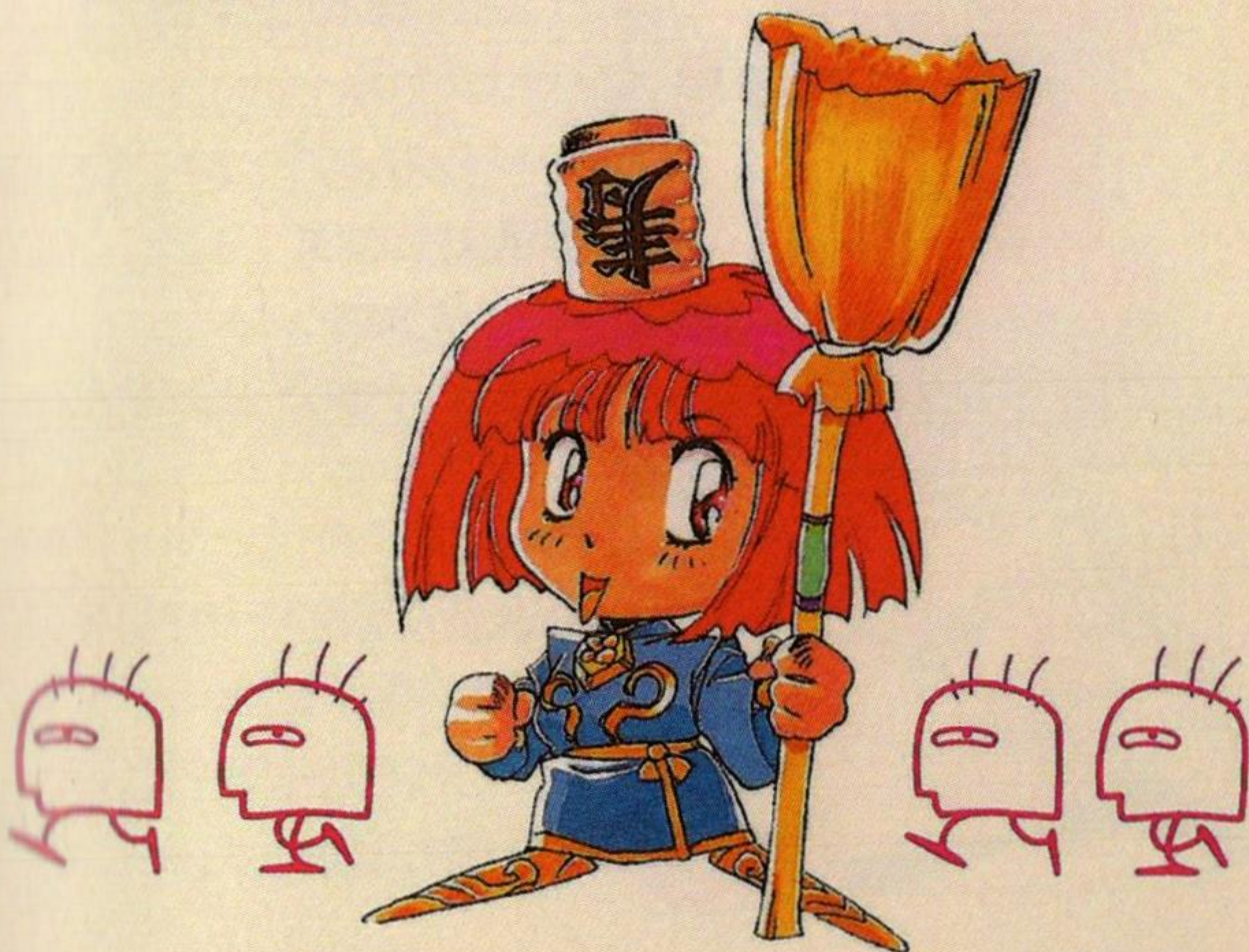
背景が止まっている箇所でも、画面内の移動スピードが違うので弾よけ、お茶よけは、自分に合ったスピードをみつけて下さい。

⑦ マジックアイテム

最大6個までストックが可能
です。

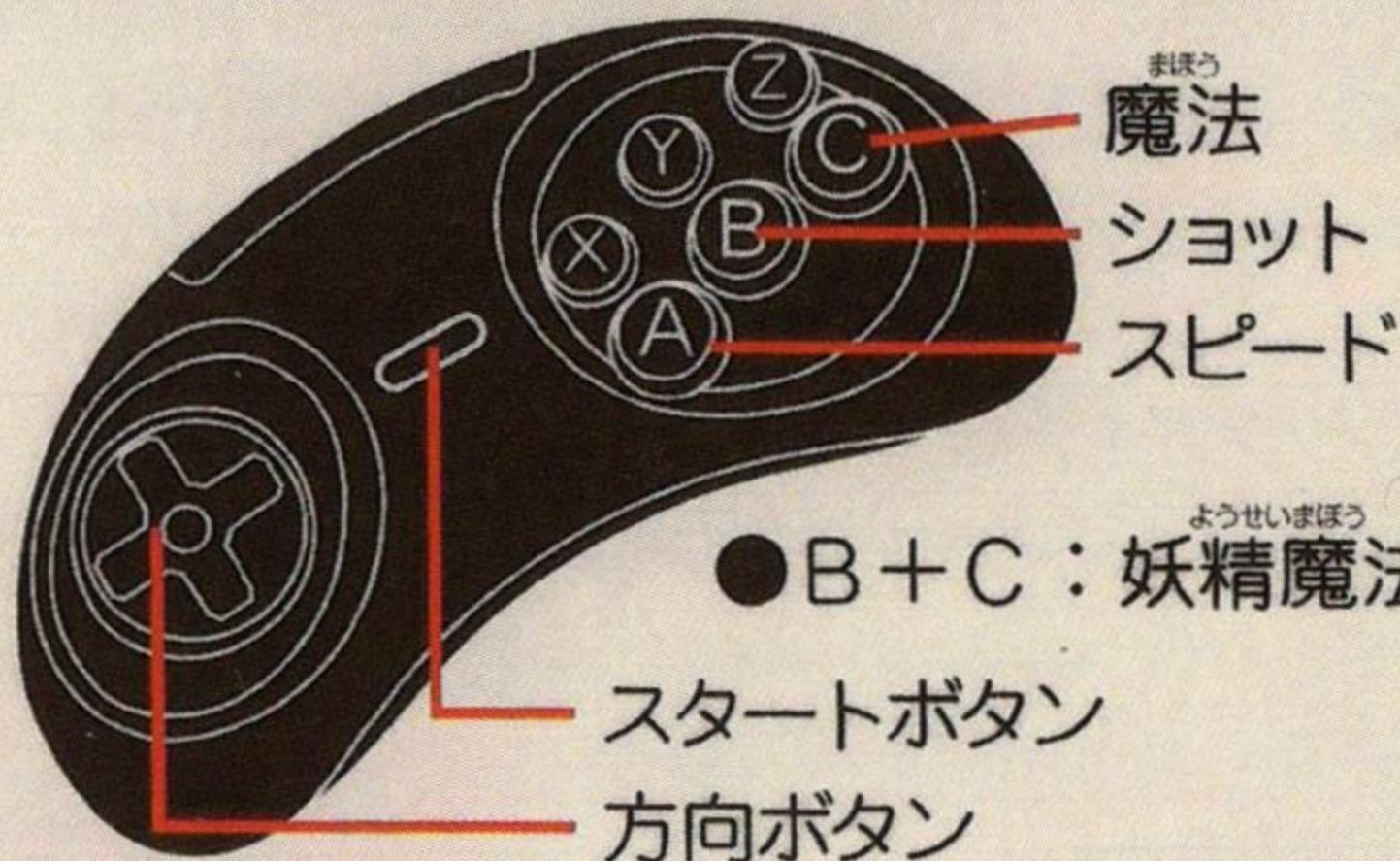
常に新しく取ったアイテムが
使用できます。

使わないでステージクリア
するとマジックボーナスがも
らえます。



●操作方法

【コントローラー基本設定】



- 方向ボタン……………
コトンを移動させます。
- スタートボタン……………
スタート及び、ゲーム中の
一時停止をします。
- X・Y・Zボタン………
使用しません。

また3ボタンのコ
ントロールパッド
(3Bパッド)でも
操作は同じです。

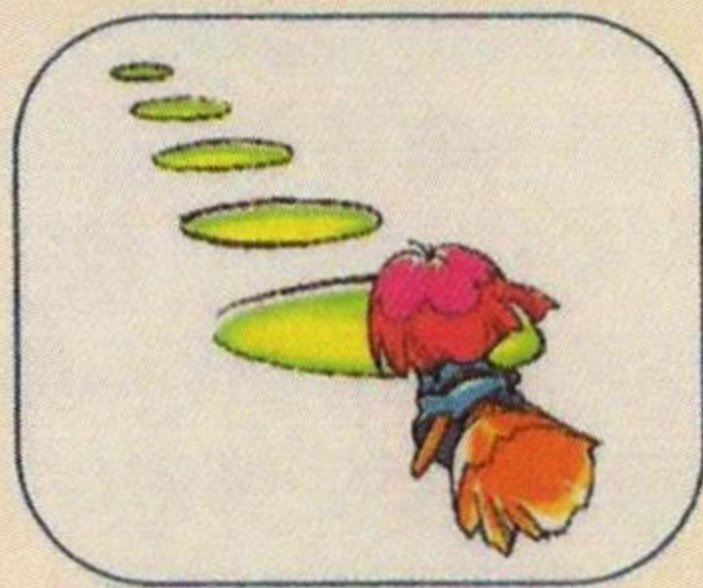
Aボタン……………スピード

スピードは3段階切り替えです。
3速時にAボタンを押すと1速にシフトダウンされます。
敵の攻撃や、地形に合わせてスピードを調整してください。



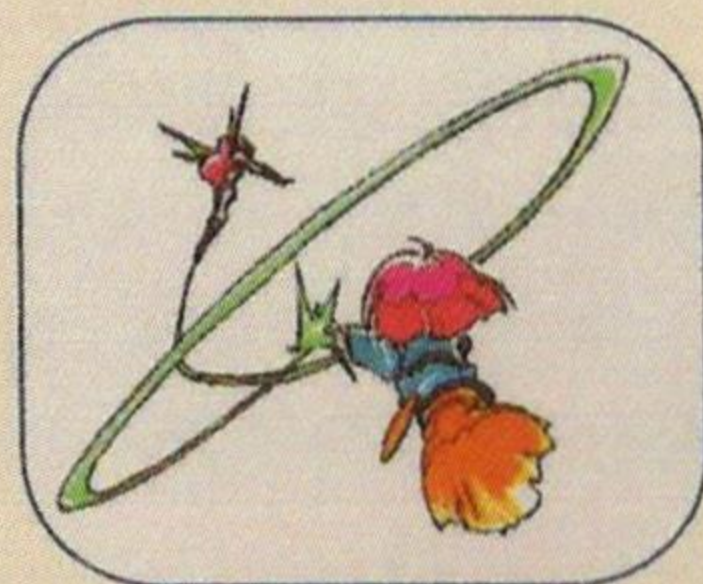
Bボタン……………ショット

ショットはセミオートになっていて、ボタンを押すと、しばらく連続して、弾が出ます。
標的を狙う時は、短くカット押し、無数の敵を倒す時は、一定押しのお繰り返しが効果的です。ショットレベル5段階。



Bボタンタメ……………妖精飛ばし

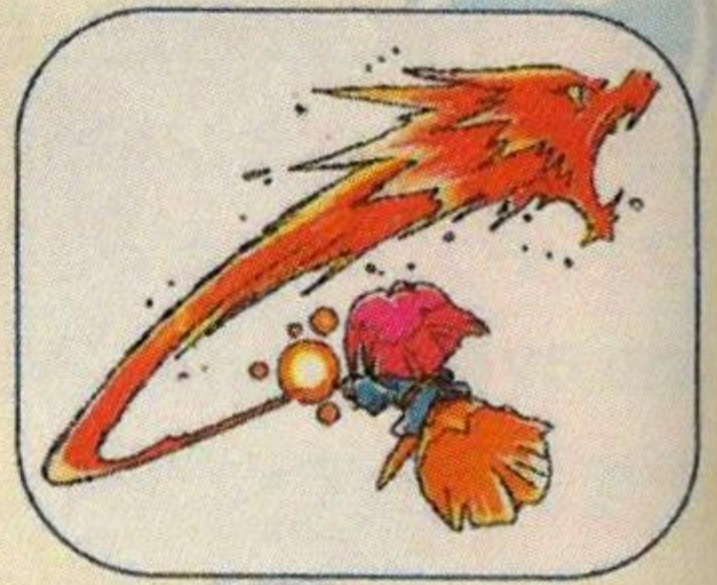
ショットボタンを押し続けるとシルクがコットンの周りを旋回し始めます。ボタンを離すと遠くの敵に向かって飛んで行き、一定時間敵にダメージを与え戻ってきます。



CONTROL

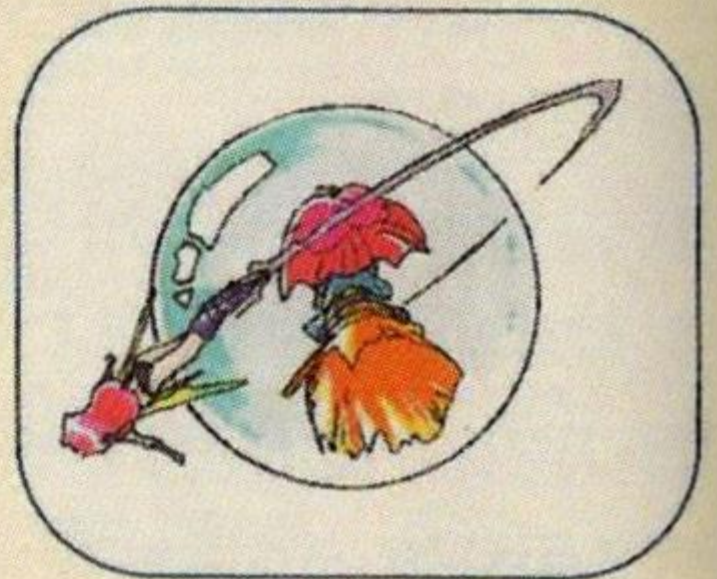
Cボタン……………魔法^{まほう}

特殊攻撃用のシステムです。
3タイプの魔法^{まほう}が有り、画面右下にストックされている数^{かず}だけ使用可能です。
赤^{あか}・青^{あお}・緑^{みどり}のクリスタルを取ること^{こと}で増加^{ぞうか}できます。



Bボタンタメ+Cボタン…妖精魔法^{ようせいまほう}

妖精+魔法で更に攻撃パターンが変化^{へんか}します。Bボタンを押し続けて、妖精が旋回^{せんかい}し始めたら、同時にCボタンを押し^おしてください。こちらにも3タイプ有り。



???・きまぐれ大回転^{だいかいてん}?

ライフが少^{すく}なかつたり、ショットレベルが低^{ひく}い時、敵や弾^{たま}に当たると、回^{かいてん}転してダメージを回避^{かいひ}してくれる場合があります。回^{かいてん}転中は無^む敵^{てき}なので、突^{とつ}然^{ぜん}回^{まわ}ってもビックリしない^むでね。



●魔法大全集

あかいろまほう

★赤色魔法

あかいろのクリスタルを取ると使えます。

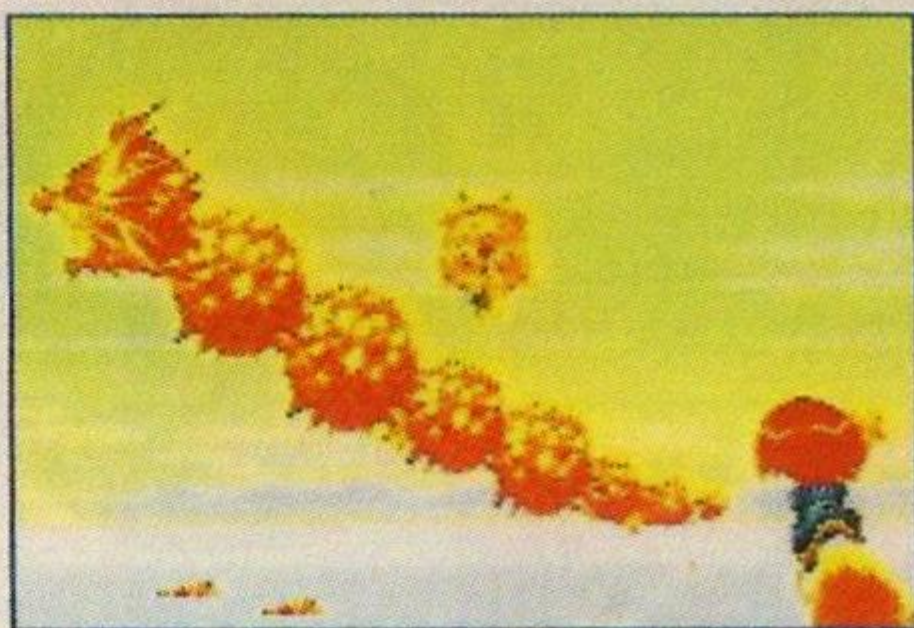


かきまほう

火系魔法

かりゅう

火竜



がめんないをきままにと
びわり、敵を追いかけ
まわして、何処かに消
えちゃういいかげんな
やつ。

ようせいまほう

妖精魔法…ファイヤーフェアリー

シルクが熱き炎のかたま
りと化し分裂、とりあえ
ず何にでもくっつきます。
ゆり気な性格が特長。



あおいろまほう
★青色魔法

あおいろ
青色のクリスタルを取るとつか
使えます。

かみなりけいまほう
雷系魔法.....雷



むすう
無数のサンダーボールを
かいてん
回転させながらぜんぽう
前方に
と
飛ばす、ひっきつらいげきまほう
必殺電撃魔法。
しゅんじ
瞬時にダメージをあた
与える
ならコレ！

ようせいまほう
妖精魔法.....バリアー&サンダーボルト

コットンのまわりにしばつ
磁場を造り、
てきこうげきふせ
敵の攻撃を防ぎます。

たまばつてきびきほろ
弾なら3発、敵なら1匹まで防
ぎよ
御してくれます。(タイムせい)
また、たまてきあ
弾か敵に当たってバリアー
がはがされたらしばくずが
めんないてきあた
面内の敵にダメージを与える
サンダーボルトがはっせい
発生します。



MAGIC

みどりいろまほう

★緑色魔法

みどりいろ
緑色のクリスタルを取ると使えます。



みどりけいまほう

緑系魔法……………ツゲの実



なぜか、ショットがホーミングミサイルになります。
威力もアップしますが、なぜツゲの実なのはヒ・ミ・ツ！
！（タイム制）

ようせいまほう

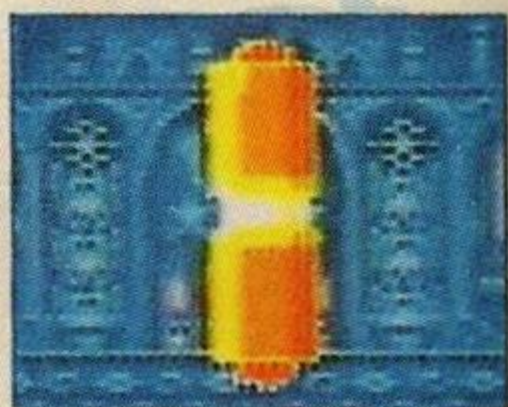
妖精魔法……………フェアリーランチャー



ツゲの実をシルクの体内にむりやりおしこみ、急激に熱します。すると体内で膨張してはじけた実がいきおいよく口から飛び出し、敵に襲いかかる非道魔法。

◆ アイテム1.. クリスタル

クリスタルは魔法や経験値の素
 です。一定の場所で敵を倒すと出
 てきます。ショットを当てると次々
 に色が変化し、取ると魔法や経験
 値が増えます。



あんまり撃ちすぎると壊れてしまうので要注意。

デブクリスタルは、EXPも魔法も2倍！！

●黄色クリスタル.....ショットレベル経験値。

(スコアアタックモードでは、得点になります。)

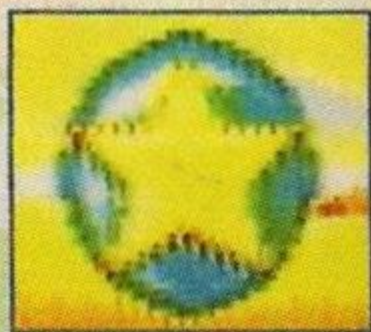
●赤・青・緑クリスタル..各色の魔法ストック。

◆ アイテム2.. ボーナス

取ると点数が加算されます。

ノーマル.....500PS

フラッシュ.....1000PS



◆ アイテム3.. お茶

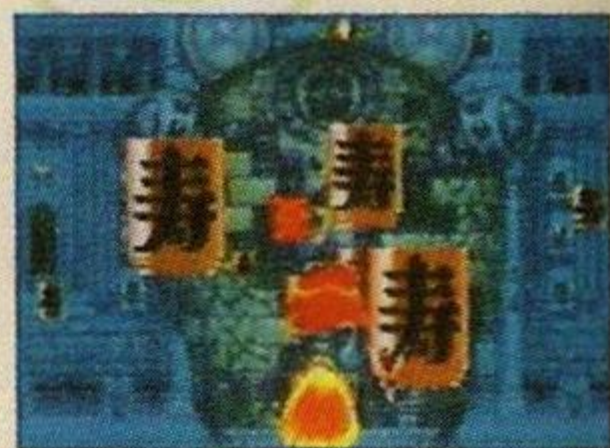
各ステージのボスを倒すと、ティー
 タイムになり、容赦なく無数の巨
 大湯のみが飛んできます。

うまくキャッチすると得点がもらえたりしますが、とりあ
 えずよけてみるのもいいかもしれません。

また、お茶の中には高級茶や黄金茶があり、取るとそ
 の場で得点がもらえるのでお得です。

高級茶..500PTS

黄金茶..10000PTS



●ステージ

STAGE1

だいち

[わたの大地]

●COBOSS

ピヨピヨ

●BOSS

コルゲン^{くん}君



STAGE2

うんどうかい

[雲道界]

●COBOSS

ダイレクトメーメ

●BOSS

ウンダラ



STAGE3

だいかいろう

[大回廊]

●COBOSS

アラビン

●BOSS

サーカスチャーリー



STAGE4

かいていくどう

[海底空洞]

●COBOSS

フラフープ

●BOSS

てっかどん
鉄火井



STAGE5

めん

[綿ロード]

●COBOSS

クッキー

●BOSS

カルミン



STAGE

ステージ中には、なぜか枝わか
れしているコースがあります。
コースの進み方で出くわす敵
や仕掛けが変わるので、何度
でも挑戦してみてください。き
っと新たな発見があるはずで
す。
もしかしたらあなたの隠された
自分がみつかるかも…。



かく じぞう アイタタ 隠れ地蔵 アイタタ



和洋折衷、世界観がムチャクチャなのでなぜか地蔵
なんかも隠れてたりします。

各所にあるカンガルーパネルをショットで撃って色
をそろえると、隠しルートが開いたり、アイタタが出
現したりします。出たらとりあえず撃ってみて下さい。

ボーナス、クリスタル、運がよけ
れば黄金茶なんかも持っていた
りします。



●カンガルーパネル



●かく 隠しルート

使用上の注意

●電源OFFをまず確認！

カートリッジを抜き差しするときは、必ず本体のパワースイッチをOFFにしておいてください。

●端子部には触れないで！

カートリッジの端子部に触れたり、水で濡らしたりすると、故障の原因になります。

●薬品を使って拭かないで！

カートリッジの汚れを拭くときに、シンナーやベンジンなどの薬品を使わないでください。

●カートリッジは精密機器！

落とすなどの強いショックを与えないでください。
また、分解は絶対にしないでください。

●保管場所に注意して！

カートリッジを保管するときは、極端に暑いところや、寒いところ、湿気の多いところを避けてください。

●ゲームで遊ぶときは

ゲームで遊ぶときは、部屋を明るくし、なるべくテレビ画面から離れてください。また、健康のため、1時間ごとに10～20分の休憩をとり、疲れているときや睡眠不足でのプレイは避けてください。

●健康上の注意

ごくまれに強い光の刺激や点滅、テレビ画面などをみていると、一時的に筋肉のけいれん、意識の喪失などの症状を起こす人がいます。こうした経験のある方は、ゲームで遊ぶ前に必ず医師と相談してください。また、ゲーム中にこのような症状が起きたときは、すぐにゲームをやめ、医師の診察を受けてください。

メガドライブをプロジェクションテレビ(スクリーン投影方式のテレビ)に接続すると、残像光量による画面焼けが生じる可能性があるため、接続しないでください。





〒483 愛知県江南市古知野町朝日250
TEL 0587-53-2192

© 1994 SUNSOFT © 1994 SUCCESS

この商品は、(株)セガ・エンタープライゼスがSEGA MEGA DRIVEのソフトウェアとして、自社の登録商標**SEGA**の使用を許諾したものです。

Patents: U.S. Nos. 4,442,486/4,454,594/4,462,076/4,026,555; Europe No. 80244; Canada Nos. 1,183,276/1,082,351; Hong Kong No. 88-4302; Germany No. 2,609,826; Singapore No. 88-155; U.K. No. 1,535,999; France No. 1,607,029; Japan Nos. 1,632,396/82-205605 (Pending)

T - 1 5 1 0 3