

『アドバンス大戦略2001完全版』を始める前に

このたびはセガPCソフト『アドバンス大戦略2001完全版』（以降『完全版』）をお買いあげいただき、誠にありがとうございました。

本ソフトは『アドバンス大戦略2001』（以降『2001』）と『アドバンス大戦略2001パワーアップキット』（以降『パワーアップキット』）2つの商品を2枚のディスクにしたものです。本書は、本ソフトのインストール・アンインストール方法から付属されている各取扱説明書の変更の案内を記しています。ゲームを始める前に必ずお読みください。ゲーム起動後は付属の取扱説明書をご参照ください。

！ アップデートパッチについて

本ソフトは2003年11月現在弊社ホームページにて公開されている『パワーアップキット』のVer.2.11のアップデートパッチがすでに組み込んであります。またホームページ上で公開されているアップデートパッチは各ソフト専用のパッチとなりますので、『完全版』には『2001』や『パワーアップキット』のアップデートパッチを使用しないでください。『完全版』以外のパッチを使用すると不具合が起こる可能性があります。

動作環境について

本ソフトをプレイするには以下の条件が必要です。動作環境についてのご注意は本ソフトのパッケージ裏面に記載されていますので、そちらも併せてお読みください。

	必須システム環境 (2D戦闘画面のみ)	推奨システム環境
OS	Windows 98/Me/2000/XP 日本語版 (2000の場合はSP2以降)	
CPU	Pentium II 300MHz以上	Pentium III 600MHz以上
メモリ (内蔵RAM)	64MB以上	128MB以上
ハードディスク空き容量	200MB以上	1.3GB以上
ディスプレイ解像度	800×600ドット以上 High Color (16ビット) 以上	1024×768ドット以上 High Color (16ビット) 以上
グラフィックボード	VRAM8MB以上	3D対応ボード VRAM32MB以上

動作確認済みグラフィックチップ (2003年11月時点)

- NVIDIA GeForce 2、GeForce 2 MX、GeForce 2 GTS、GeForce 2 ULTRA、GeForce 3
- ATI RADEON LE、RADEON VE

※動作確認済みグラフィックチップ以外では動作保証できません。

サウンドボード	DirectSound対応	
CDドライブ	4倍速以上	8倍速以上
DirectX	DirectX8.0a	

インストールのしかた (画面写真はWindows XPのもです)

インストール前のご注意: ウィルスチェックプログラムなどのユーティリティやアプリケーションソフトを実行している場合は、それらのソフトをいったん終了してからインストールを始めてください。インストールの妨げとなる場合があります。

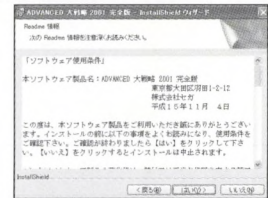
- ① Windowsを起動します。本ソフトのCD-ROM (DISC 1) をCDドライブにセットしてください。オートプレイ機能により自動的にメニュー画面が表示されます。メニューでは、『完全版』のインストールを開始するときは、『完全版インストール』をクリックしてください。すでに『2001』または『パワーアップキット』がインストールされている場合、これらのソフトは自動的にアンインストールされます。

メニューが表示されない場合: CD-ROMをセットしても自動的にメニュー画面が表示されない場合は、「マイコンピュータ」から本ソフトのCD-ROM (DISC 1) をダブルクリックしてください。それでも画面が表示されない場合は、「マイコンピュータ」から本ソフトのCD-ROM (DISC 1) 内にある「Setup.exe」をダブルクリックしてください。

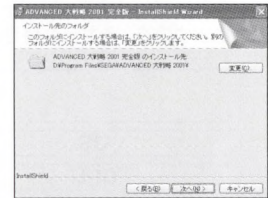


「完全版」やDirectX9.0bのインストール他にインターネット環境をお持ちの方は「オフィシャルウェブサイト」にアクセスすることができます。

- ② 「インストール確認」ウィンドウで「ADVANCED 大戦略 2001 完全版をインストールします。」というメッセージが表示されるので、「次へ(N)」をクリックしてください。ソフトウェア使用許諾契約書が表示されます。内容をご確認の上、同意いただける場合は「はい(Y)」をクリックしてください。

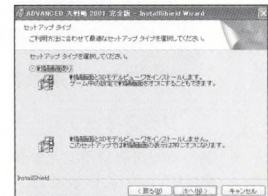


- ③ インストール先のフォルダが表示されます。インストールするフォルダを変更する場合には「変更(C)」をクリックしてインストール先を選んでください。変更しない場合は、「次へ(N)」をクリックしてください。

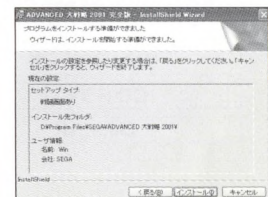


- ④ 最後にセットアップタイプを選びます。「戦闘画面あり」「戦闘画面なし」のどちらかにチェックを入れ、「次へ(N)」をクリックしてください。

※初期状態では「戦闘画面あり」が選択されています。



- ⑤ インストールの設定内容が表示されます。ご確認の上、「インストール(I)」をクリックしてください。インストールが終わると、完了メニューが表示されます。ゲームを開始せずにインストールを終了する場合には「プログラムの起動」の左のボックスにチェックを入れずに「完了(F)」をクリックしてください。



インストール後のご注意: インストール後も、ゲーム起動時は本ソフトのCD-ROM (DISC 1またはDISC 2) をCDドライブにセットしてください。本ソフトのCD-ROMがCDドライブにセットされていないとゲームを開始することができません。

その他のインストールについて

●DirectX

本ソフトをプレイするにはDirectX8.0a以降がインストールされている必要があります。お使いのPCにDirectX8.0a以降がインストールされていない場合は本ソフトに付属されているDirectX9.0bをインストールすることを推奨します。

※DirectXについてのご質問はマイクロソフト社へお問合せください。収録されているDirectX9.0bは2003年12月現在最新のDirectXとなります。

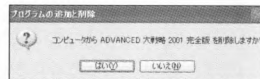
●Windows Media Player

ご使用のOS環境にあったWindows Media Player (7.1以上) がインストールされている必要があります。Windows Media Playerは本ソフトには収録されていません。マイクロソフト社のサイトからダウンロードしてください。

アンインストールのしかた

本ソフトが不要になったら、以下の手順でゲームをアンインストール（削除）してください。

- ①Windowsを起動します。既に起動している場合は、他に起動しているアプリケーションを終了してください。
- ②コントロールパネルの中の「プログラム（アプリケーション）の追加と削除」を選択します。
- ③「現在インストールされているプログラム」が表示されますので、ポインタを「ADVANCED大戦略2001完全版」に合わせてクリックします。
- ④クリックすると「コンピュータから ADVANCED 大戦略 2001 完全版 を削除しますか?」と聞かれますので、「はい (Y)」をクリックしてください。
- ⑤アンインストールが終了すると、「ADVANCED大戦略2001完全版」の項目が削除されます。「プログラム（アプリケーション）の追加と削除」を閉じて終了してください（右上の×ボタンをクリックすると閉じることができます）。



取扱説明書の変更箇所

取扱説明書で記載されている内容で変更になっている箇所があります。

●セガPC ユーザーサポートセンター	誤	受付時間 10:00～18:00 月～金（祝日及び弊社指定休日を除く）
	正	受付時間 10:00～17:00 月～金（祝日及び弊社指定休日を除く）
●対応OS	誤	Windows 95/98/Me/2000/XP
	正	Windows 98/Me/2000/XP

トラブルかな? と思ったら

●トラブルかなと思ったら、ユーザーサポートに問い合わせる前に、まず以下を確認してください。

インストールがうまくいかない

- 「DDRAW.DLLがありません」というメッセージが出る。
→DirectXが正しくインストールされていますか? 通常のインストール方法に従ってもDirectXがインストールされず、ゲームが起動しない場合があります。万一そのような事態が起こった場合は、以下の手順でDirectXの手動インストールを行ってください。
→本CD内の「DirectX9.0b」の中の「Dxsetup.exe」を実行してください。
※以上を行っても、DirectXがインストールされない場合は、マイクロソフト社にお問い合わせください。

- Windows 2000/XPを使用しており、インストール時に「権限がない」と表示される。
→Windows 2000でアプリケーションのインストールを行うには、ユーザーのアクセス権がPowerUser グループ以上でないとインストールを正しく実行できません。
→Windows XPでアプリケーションのインストールを行うには、ユーザーのアカウントの種類がコンピュータの管理者でないとインストールを正しく実行できません。

- インストール終了時にメニューの選択ができません。
→「インストールの完了」ウィンドウの上に、メニューウィンドウが表示されている場合があります。その場合は、「インストールの完了」ウィンドウをアクティブに表示させて、「完了」をクリックしてください。

画面表示がおかしい

- 画面の色や形がおかしくなる。
→本ソフトのウィンドウを優先にしてください。ウィンドウを優先にしても色が直らない時は、他のアプリケーションがパレットを使用している場合がありますので、そのアプリケーションを終了してみてください。
→それでも直らない場合は、パレットがエラーを起こしている可能性があります。ゲームを再起動してみてください。
※以上を行っても画面表示がおかしい場合は、ご使用の機種のグラフィックドライバがDirectX(本ソフトではDirectX 8.0aを使用しています)に対応していない可能性があります。ご使用の機種のメーカーに連絡を取り、最新のドライバを入手してみてください(ドライバは弊社では配布できません)。

ゲームが起動しない

- 「正規ディスクをCD-ROMドライブに挿入し、OKを選択して再度アプリケーションを起動してください」と表示される。
→CD-ROMドライブに本ソフトのCD-ROMが入っていますか? 本ソフトはCD-ROMが入っていないとゲームを起動できません。入っていない場合は、CD-ROMドライブにCD-ROMを入れてください。

ゲームの動作がおかしい

- しばらく放っておくとゲームの動作が遅くなる。
→パワーマネジメントまたはパワーセーブを使用していませんか? もし使用している場合は、終了させてください。ゲーム中に使用していると、誤動作の原因となります。
- 画面がちらつくことがある。
→アニメーションカーソルを使用していませんか? もし使用している場合は、終了させてください。ゲーム中に使用していると、誤動作の原因となります。
- 「深度バッファが使えません」が表示される。
→ご使用のグラフィックボードの3D機能が無効になっているか、3D機能が無い場合にこのエラーメッセージが表示されます。その場合はPCの3D機能を有効にして頂くか、ゲーム内の設定で3D戦闘をOFFにしてプレイするようにしてください。

BGM・効果音がおかしい

- 音量のバランスが悪い。
→Windowsのボリュームコントロールで音量のバランスを調節してください。
- BGMが再生されない。
→サウンドにMP3を使用しているため、BGMを再生するには、Windows Media Player7.1以上がインストールされている必要があります。Windows Media Playerは弊社で配布を行っておりませんので、マイクロソフト社のサイトからダウンロードしてください。Windows Media Playerに関するご質問はマイクロソフト社にお問い合わせください。