

MEGA DRIVE

THE SECRET OF SHINOBI



MANUAL DE INSTRUÇÕES

TECTOY

Vingança em Big Apple!

Após estourar a organização Neo Zeed, Joe Musashi achou que suas habilidades não eram mais necessárias. Ele foi para Nova York e ficou algum tempo com Kato, seu antigo aluno de artes marciais.

Musashi voltou a sua terra natal, reanimou-se e relaxou. Kato, enquanto isso, soube que alguns tipos detestáveis haviam ocupado uma escola local e mantinham as crianças como reféns. É claro que ele foi tentar ajudar a criançada. O que ele descobriu foi chocante!

Kato foi severamente ferido na escola e não achou que iria sobreviver. Ao saber do ocorrido, Musashi correu de volta a Nova York. Antes, porém, de poder chegar ao hospital, Kato morreu, deixando apenas suas memórias e seu fiel cachorro, Yamato.

Dominado pela fúria e pelo desgosto, Joe Musashi prometeu à mãe de Kato que vingaria a morte do filho.

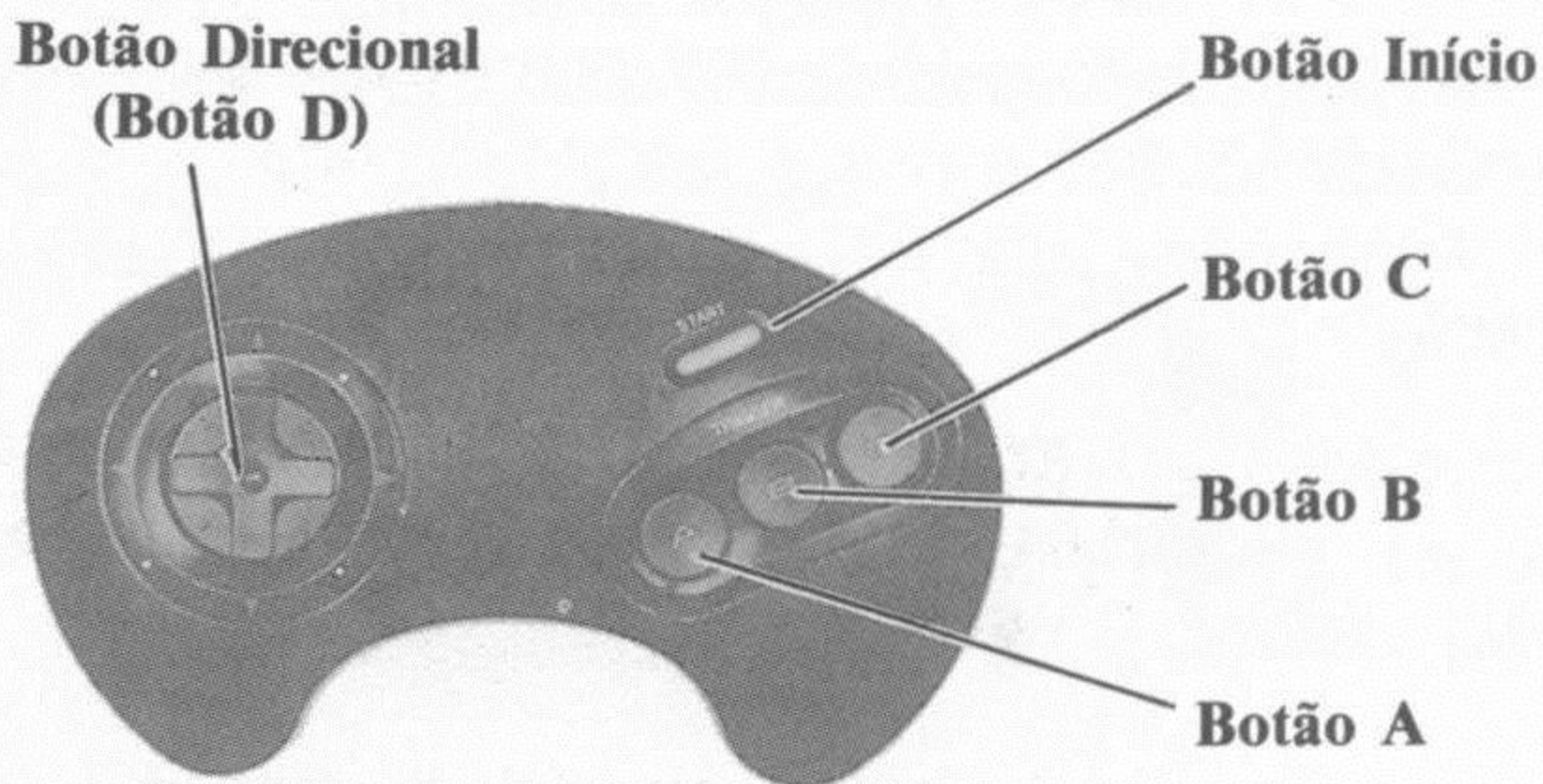
Kato havia sofrido nas mãos de um dos principais guerreiros Ninja da Union Lizard, um grupo assustadoramente grande e poderoso que recebia ordens de uma figura reptiliana, hedionda e gigante. Como ela não podia comunicar-se através de palavras, o instinto reptiliano guiava-a e aos inúmeros soldados em um caminho que poderia resultar na dominação do mundo — se ninguém os detivesse.

Eles já têm sob controle Nova York e mantêm muitos reféns aterrorizados. Você pode guiar Joe Musashi e Yamato, o cão Shinobi, através do anel de fogo e triunfar sobre essa força maligna?

Assuma o controle!

THE SECRET OF SHINOBI é jogo para apenas 1 Jogador. Aprenda as funções de cada botão em seu joystick, antes de começar a jogar.

Joystick do MEGA DRIVE



Botão D

Antes de iniciar o jogo:

- Pressione para cima ou para baixo para mover os marcadores de seleção, e para a esquerda ou para a direita para focalizar opções ou seleções.

Vingança em Big Apple!

Após estourar a organização Neo Zeed, Joe Musashi achou que suas habilidades não eram mais necessárias. Ele foi para Nova York e ficou algum tempo com Kato, seu antigo aluno de artes marciais.

Musashi voltou a sua terra natal, reanimou-se e relaxou. Kato, enquanto isso, soube que alguns tipos detestáveis haviam ocupado uma escola local e mantinham as crianças como reféns. É claro que ele foi tentar ajudar a criançada. O que ele descobriu foi chocante!

Kato foi severamente ferido na escola e não achou que iria sobreviver. Ao saber do ocorrido, Musashi correu de volta a Nova York. Antes, porém, de poder chegar ao hospital, Kato morreu, deixando apenas suas memórias e seu fiel cachorro, Yamato. Dominado pela fúria e pelo desgosto, Joe Musashi prometeu à mãe de Kato que vingaria a morte do filho.

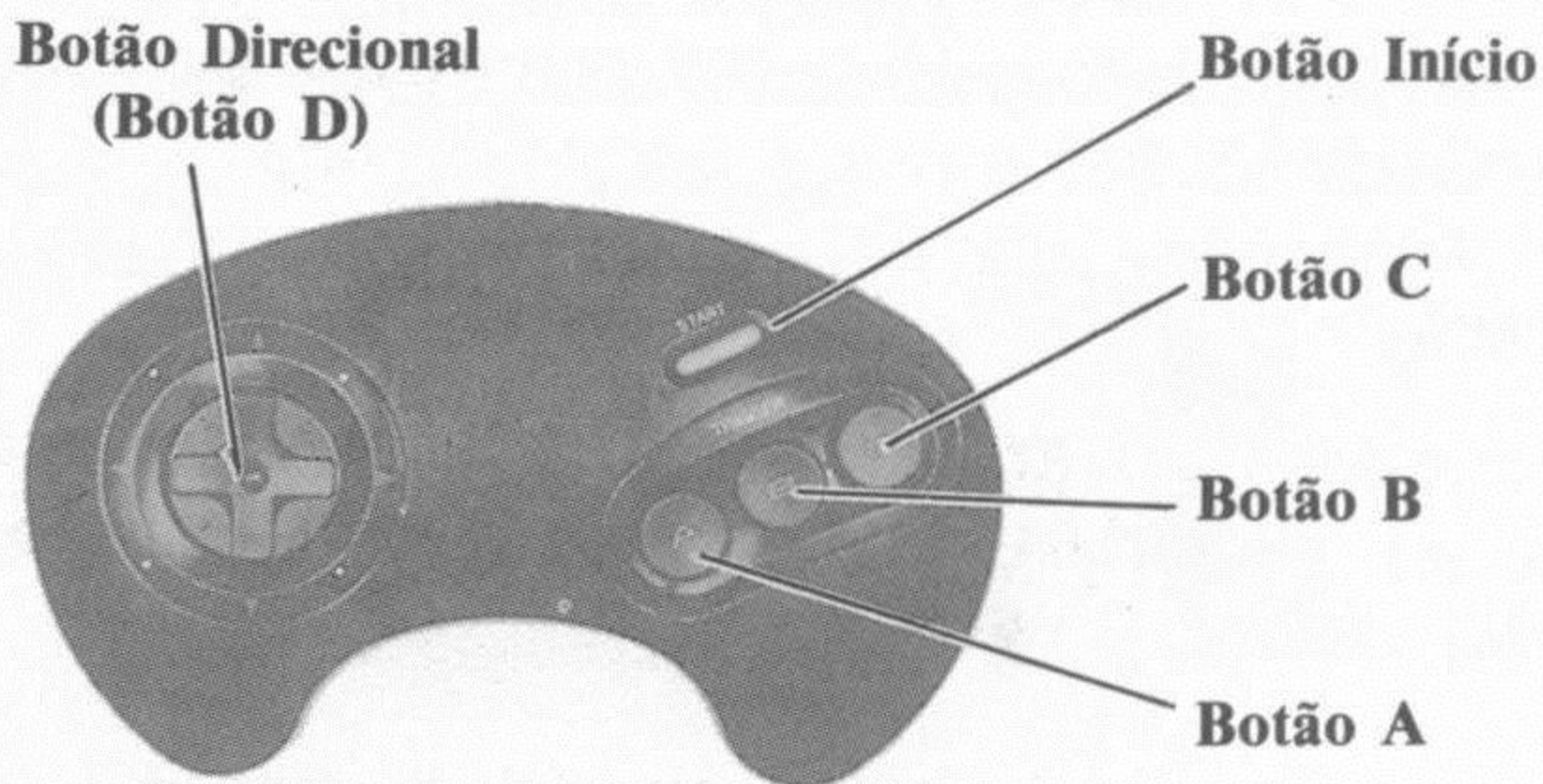
Kato havia sofrido nas mãos de um dos principais guerreiros Ninja da Union Lizard, um grupo assustadoramente grande e poderoso que recebia ordens de uma figura reptiliana, hedionda e gigante. Como ela não podia comunicar-se através de palavras, o instinto reptiliano guiava-a e aos inúmeros soldados em um caminho que poderia resultar na dominação do mundo — se ninguém os detivesse.

Eles já têm sob controle Nova York e mantêm muitos reféns aterrorizados. Você pode guiar Joe Musashi e Yamato, o cão Shinobi, através do anel de fogo e triunfar sobre essa força maligna?

Assuma o controle!

THE SECRET OF SHINOBI é jogo para apenas 1 Jogador. Aprenda as funções de cada botão em seu joystick, antes de começar a jogar.

Joystick do MEGA DRIVE



Botão D

Antes de iniciar o jogo:

- Pressione para cima ou para baixo para mover os marcadores de seleção, e para a esquerda ou para a direita para focalizar opções ou seleções.

Durante o jogo:

- Pressione para a esquerda ou para a direita para andar nessas direções.
- Pressione para baixo para abaixar-se.
- Pressione para baixo, e para a esquerda ou para a direita, para andar agachado.

Botão Início

- Aperte para começar o jogo.
- Aperte para abrir a tela de Opções.
- Aperte para interromper a ação e para retomar o jogo.

Botão A

- Aperte para usar o Ninjutsu, a antiga e poderosa magia Shinobi.

Botão B

- Aperte para atacar atirando Shuriken (Estrelas da Morte), chutando, dando socos ou balançando o Sabre Shinobi.
- Aperte para que Yamato, seu cão, persiga o inimigo.

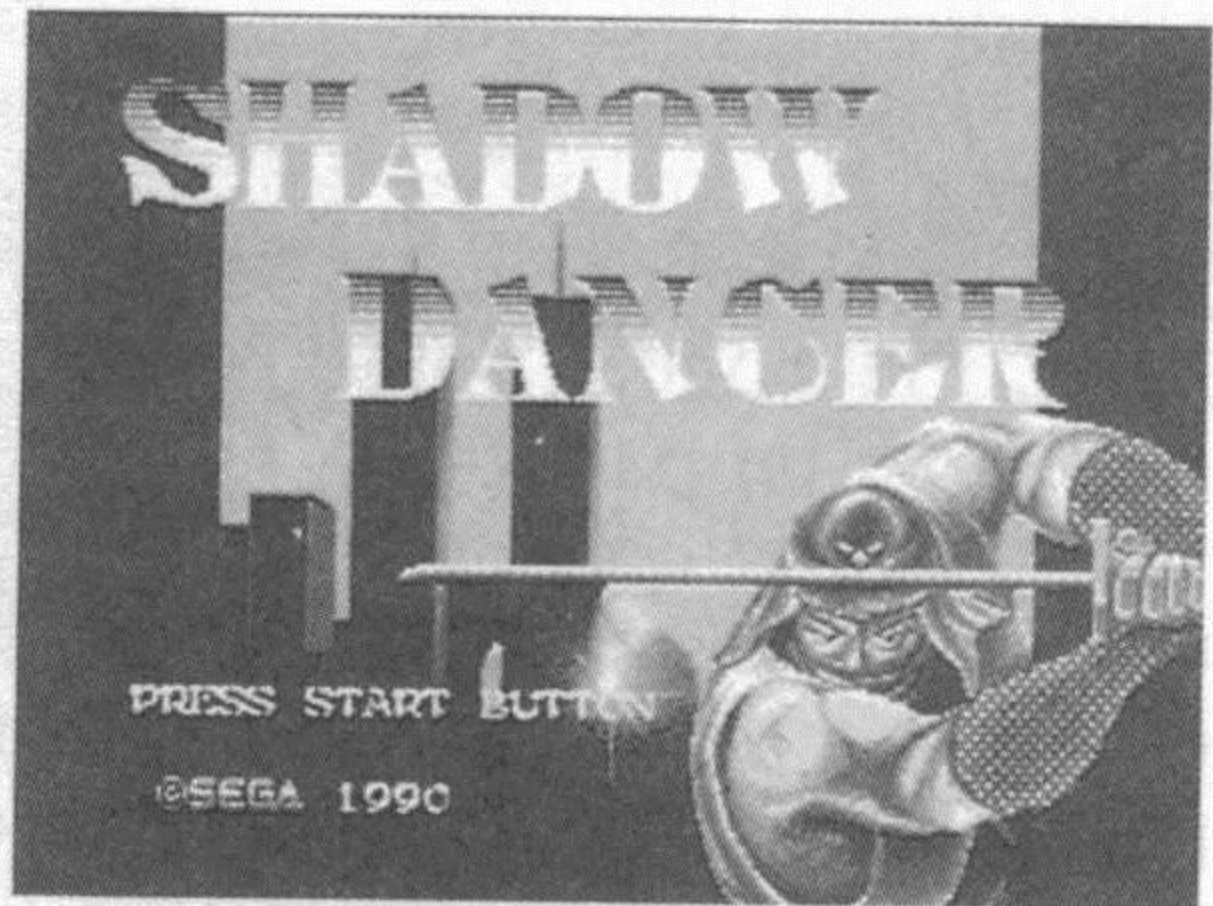
Botão C

- Aperte para saltar.

OBSERVAÇÃO: As funções A, B e C podem ser alteradas na tela de Opções (ver página 6).

Prepare-se

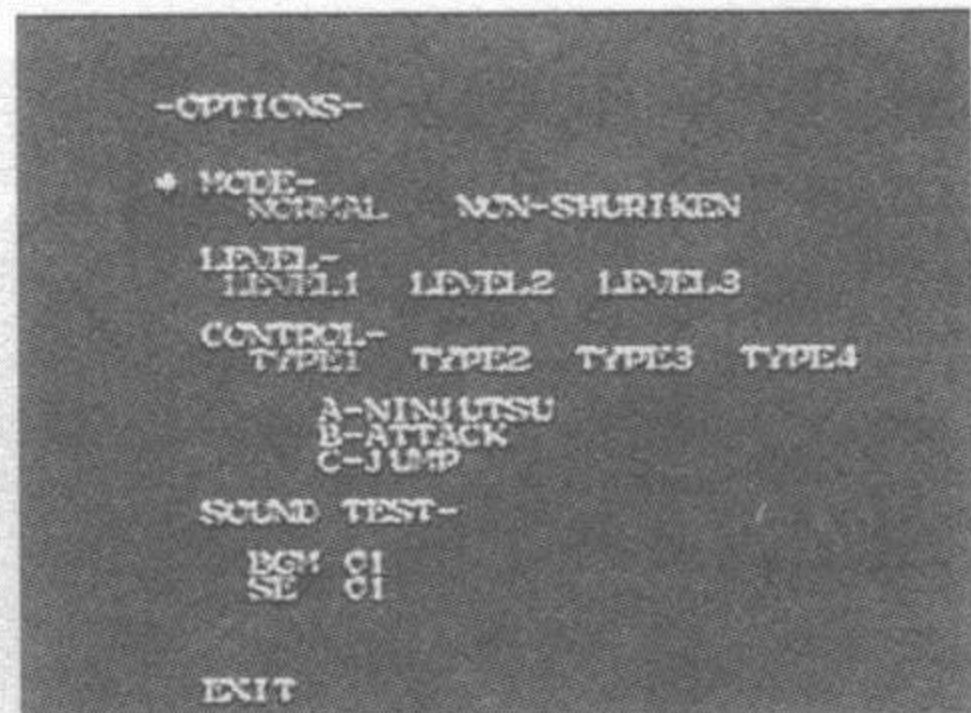
As telas da estória e uma pequena demonstração seguem a tela do Título. É uma boa idéia observá-las e aprender algo sobre seus inimigos antes de enfrentá-los nas ruas. Se você não



quer ver a demonstração, aperte o **Botão Início** na tela do Título e a tela Start/Options aparecerá. Para começar o jogo, aperte o **Botão Início** e a cena da Rodada 1 surgirá. Para ver o menu de Opções, pressione o **Botão D** para baixo a fim de focalizar “Options” e depois aperte o **Botão Início**.

Opções

Usando esta tela, você pode estabelecer um conjunto de condições de jogo antes de começar a jogar. Pressione o **Botão D** para cima ou para baixo a fim de mover o cursor de seleção até uma categoria



que você quer escolher e pressione para a esquerda ou para a direita a fim de focalizar o conjunto desejado.

Modo (Mode): Normal ou Não-Shuriken. O segundo modo é o mais difícil, pois você não pode usar as Estrelas da Morte (Death Stars) para atacar inimigos a partir de uma distância segura!

Nível (Level): Você pode jogar em 3 níveis diversos. O nível 1 é o mais fácil e o nível 3 é um verdadeiro teste para suas habilidades. Se você começa a jogar no primeiro nível e acaba com o enorme réptil Sauros, você pode continuar jogando. O jogo volta à Fase 1, Rodada 1, e você já estará jogando no Nível 2. O mesmo ocorrerá se você terminar este nível. Se você chegar ao nível 3 o jogo acabará.

Controle (Control): Você pode mudar as funções dos **Botões A, B e C** em seu joystick, usando esta opção. Há 4 arranjos diferentes para escolher. Ações de atacar e saltar podem ser realizadas com qualquer botão, mas o Ninjutsu só pode ser efetivado com uso dos **Botões A e C**.

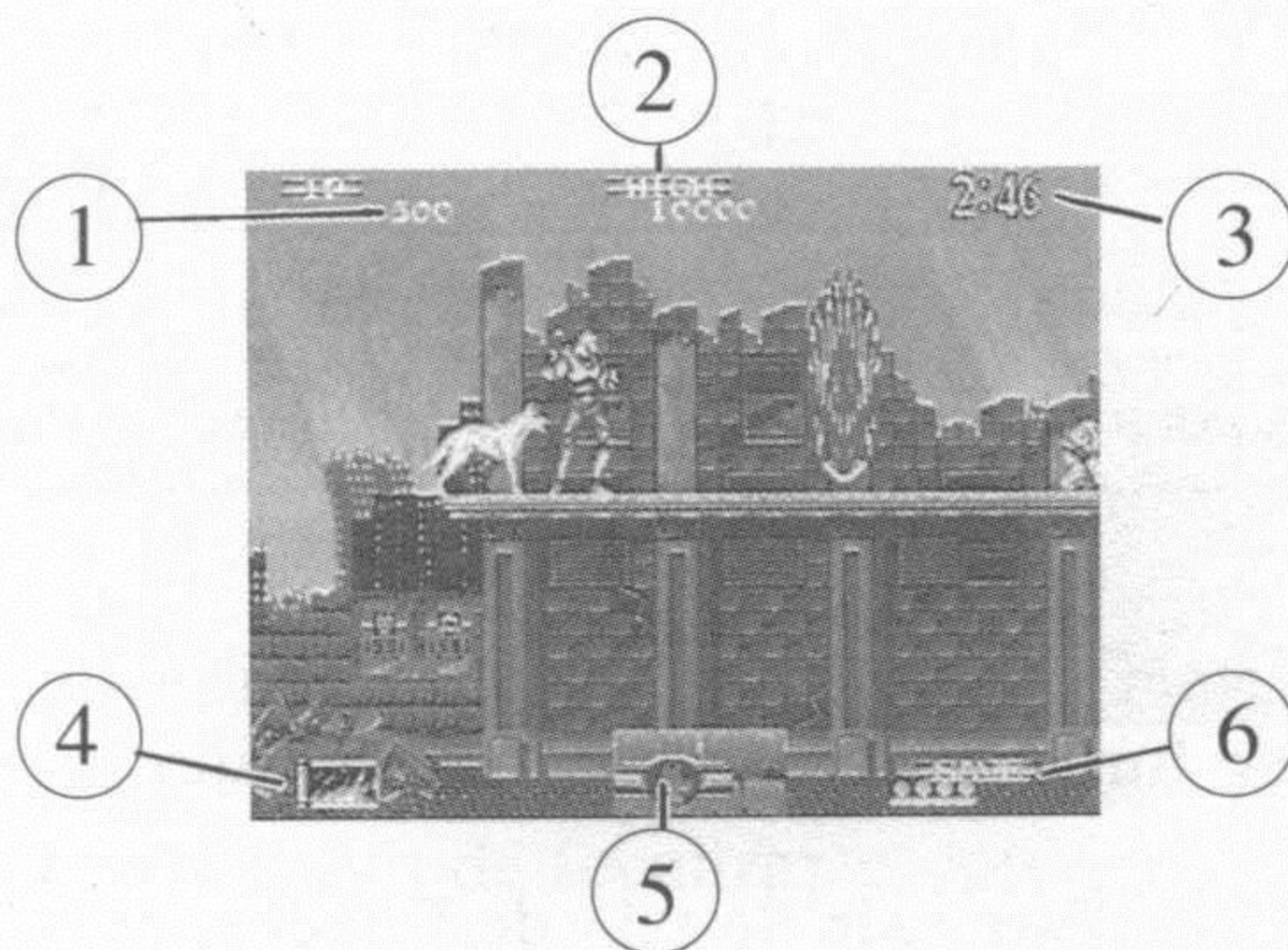
	TIPO 1	TIPO 2	TIPO 3	TIPO 4
Botão A	Ninjutsu	Ninjutsu	Ataque	Salto
Botão B	Ataque (Attack)	Salto	Salto	Ataque
Botão C	Salto (Jump)	Ataque	Ninjutsu	Ninjutsu

Teste de Som (Sound Test): Ouça os efeitos de som ou música de fundo que você escutará durante o jogo.

Saída (Exit): Para sair da tela de Opções, mova o cursor de seleção até a saída, e pressione o **Botão A**, **B** ou **C** ou o **Botão Início**. A tela do Título reaparece.

Extermine o réptil!

Joe Musashi, esperando vingar a morte de seu aluno, Kato, irá para a batalha juntamente com o cão fiel de Kato, Yamato. Os dois abrem caminho nas ruas de Brooklyn, enfrentam inimigos no topo da Estátua da Liberdade, desembocam — sem saber — no perigo que se esconde no fundo de uma caverna, e finalmente chegam ao esconderijo do réptil Sauros! Para vencer todos esses perigos, você deve ser capaz de reconhecer os indicadores de tela apenas num relance.



1. Sua pontuação atual. Este número aumenta na medida em que você arrasa os guerreiros inimigos.
2. A pontuação máxima.
3. A quantidade de tempo que você tem para acabar esta etapa do jogo. Quando faltarem 30 segundos, o indicador de tempo move-se para o centro da tela e lá permanece por 2 segundos, para lembrá-lo de que você deve apressar-se. O mesmo ocorre quando o indicador de tempo atingir 20 segundos. Quando faltar somente 10 segundos, o indicador vai para o centro e lá permanece até você terminar a etapa, ou até acabar o tempo.
4. O tipo de Ninjutsu que você pode usar agora. Há 3 diferentes que você pode arremessar (ver página 11) e cada um é representado por seu próprio emblema.

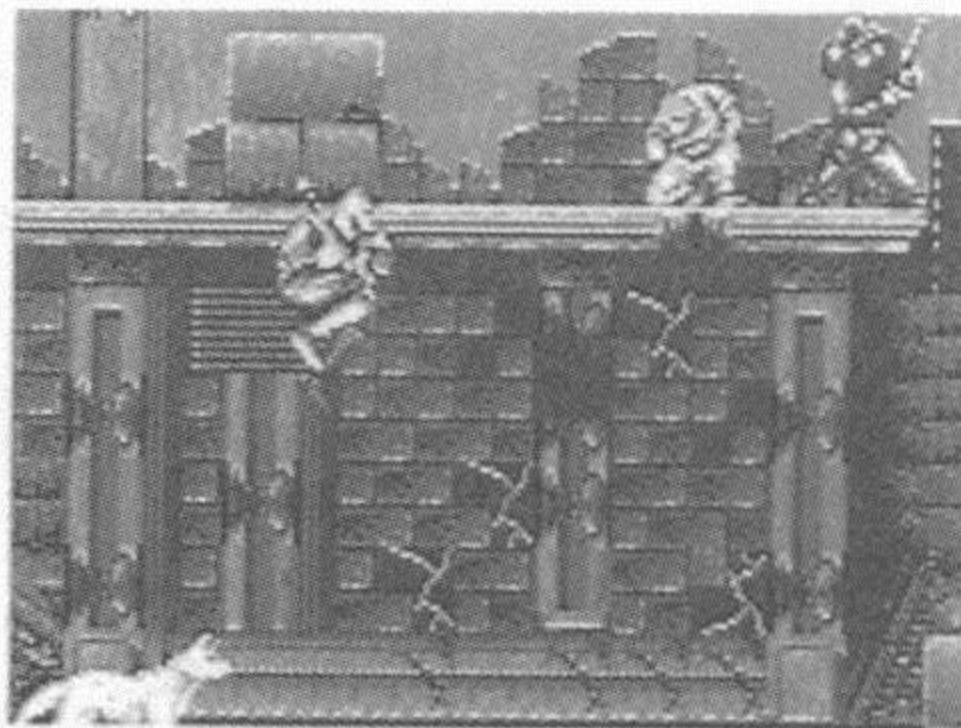
5. Quando você quiser enviar Yamato para o combate, observe este indicador. Ele enche quando você aperta e mantém apertado o **Botão de Ataque** (escolhido na tela de Opções).
6. O número de reféns que você deve resgatar antes de concluir o estágio.

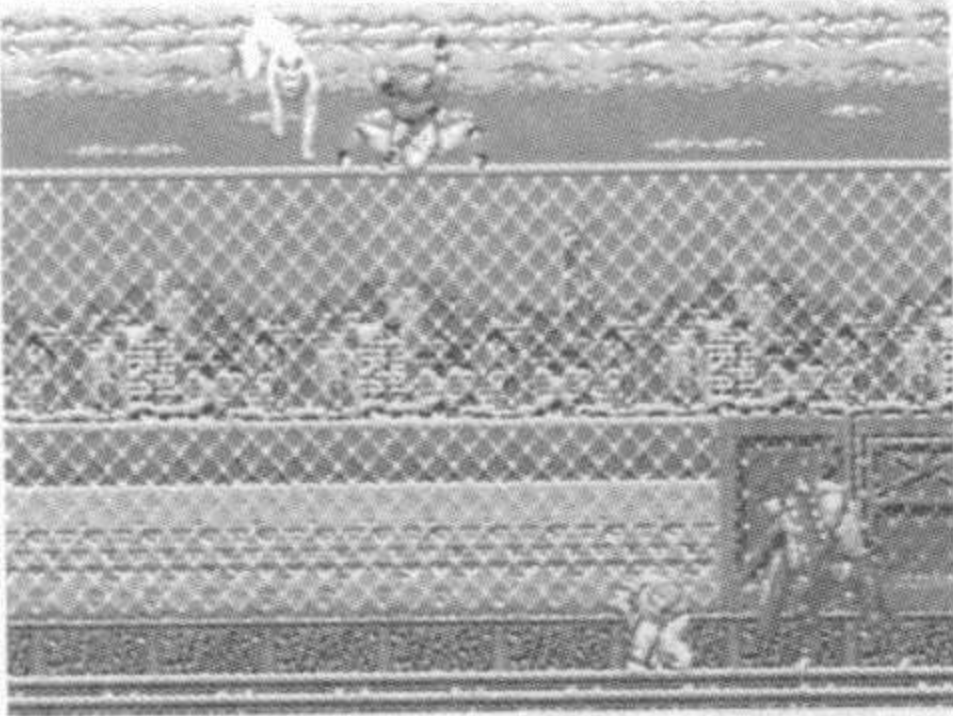
Técnicas de ataque

Salto

Inimigos e reféns aparecem geralmente em um nível mais alto ou mais baixo, assim você deve aprender como chegar até eles. Para saltar até um piso mais elevado, pressione para cima e mantenha pressionado o **Botão D** e depois aperte o **Botão de Salto**, escolhido na tela de Opções.

Para saltar para baixo, pressione para baixo, mantendo pressionado o **Botão D** e depois aperte o **Botão de Salto**.

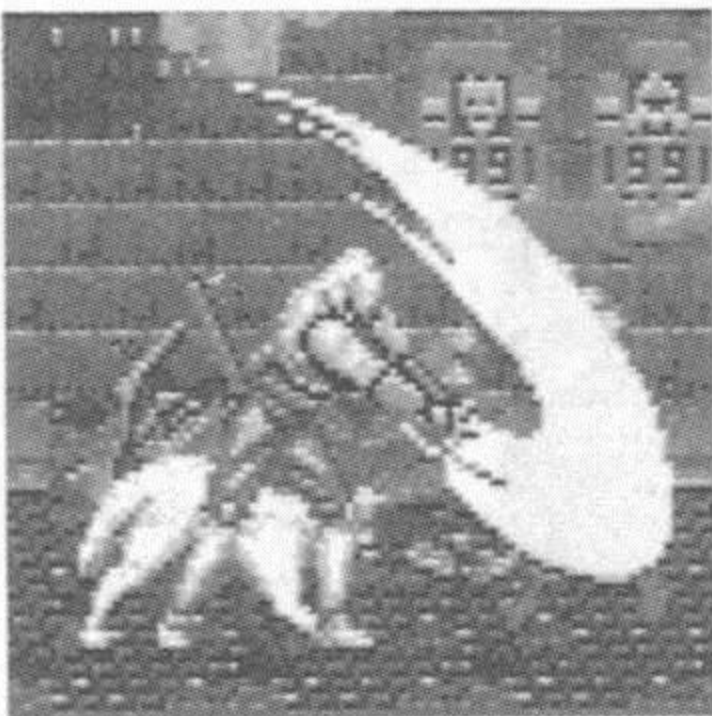
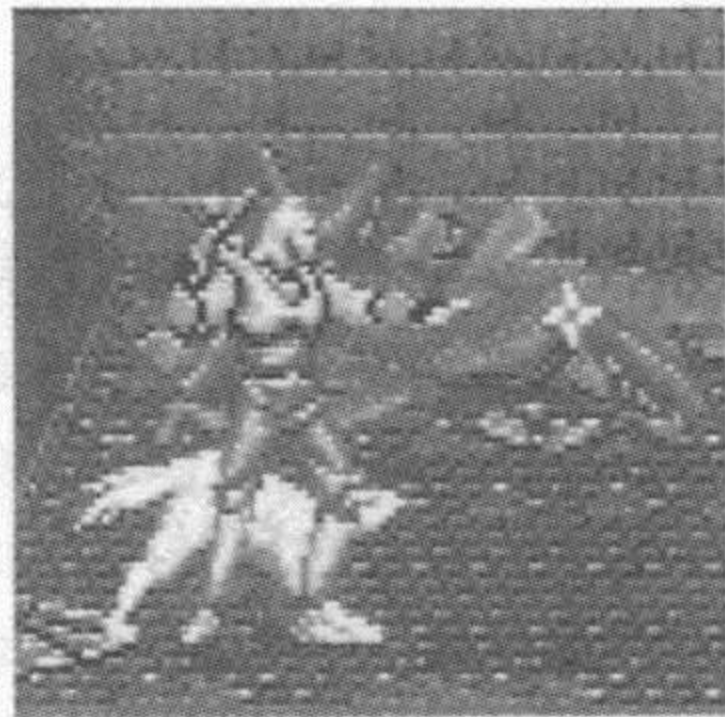




Há um local em que você deve saltar uma cerca alta. Para saltar em direção a você, pressione o **Botão D** para baixo e a seguir aperte o **Botão de Salto**. Para saltar em direção inversa, pressione o **Botão D** para cima e a seguir aperte o **Botão de Salto**.

Ataque

Musashi geralmente ataca atirando Shuriken...

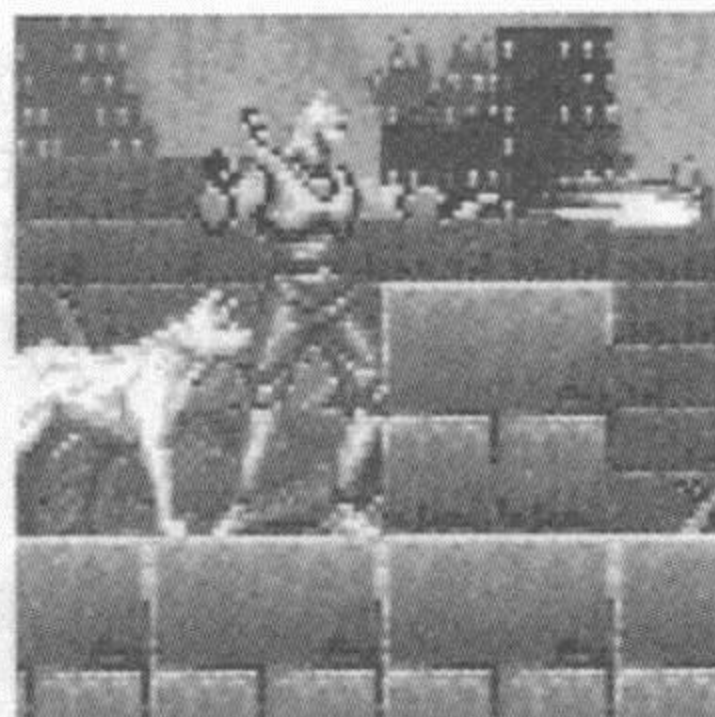


...ou sacudindo seu Sabre poderoso!

Há um item específico que dá a Musashi um poder incrível. Seu Sabre é substituído por um

Atirador de Lanças (Beam Shot) e ele ganha duas novas armas — um soco e um chute.

Quando Musashi está de pé, ele ataca os inimigos com um chute mortal. Quando está agachado, ele solta um soco trovejante!

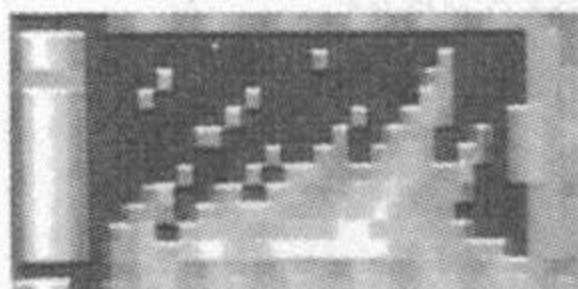


Ninjutsu

Os guerreiros Shinobi fazem agora uso de um dom de seus ancestrais. Ninjutsu é a forma mais enérgica de mágica de combate Shinobi e Joe Musashi pode arremessar mágicas tão bem quanto seu avô!

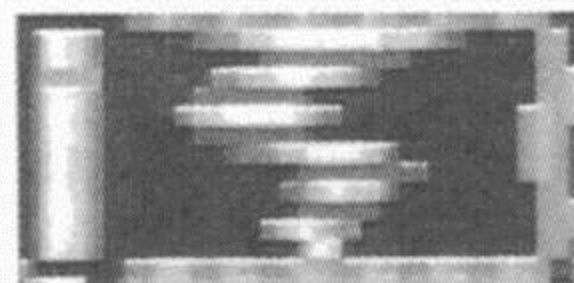
Há 3 itens mágicos que você pode empregar quando seus inimigos forem mais numerosos que você. Não os use em situações comuns! Você só pode usar uma mágica por etapa de jogo. O tipo de mágica que você pode usar é predeterminado, mas você pode acreditar que é muito efetivo em quase todas as situações!

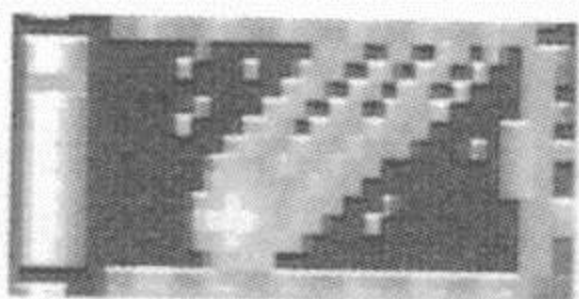
OBSERVAÇÃO: Essas mágicas não são muito úteis contra os ajudantes do inimigo!



Colunas de fogo cozinham seus inimigos. Observe-os transformarem-se em fumaça!

Dois tornados reúnem forças para sumir com seus inimigos!

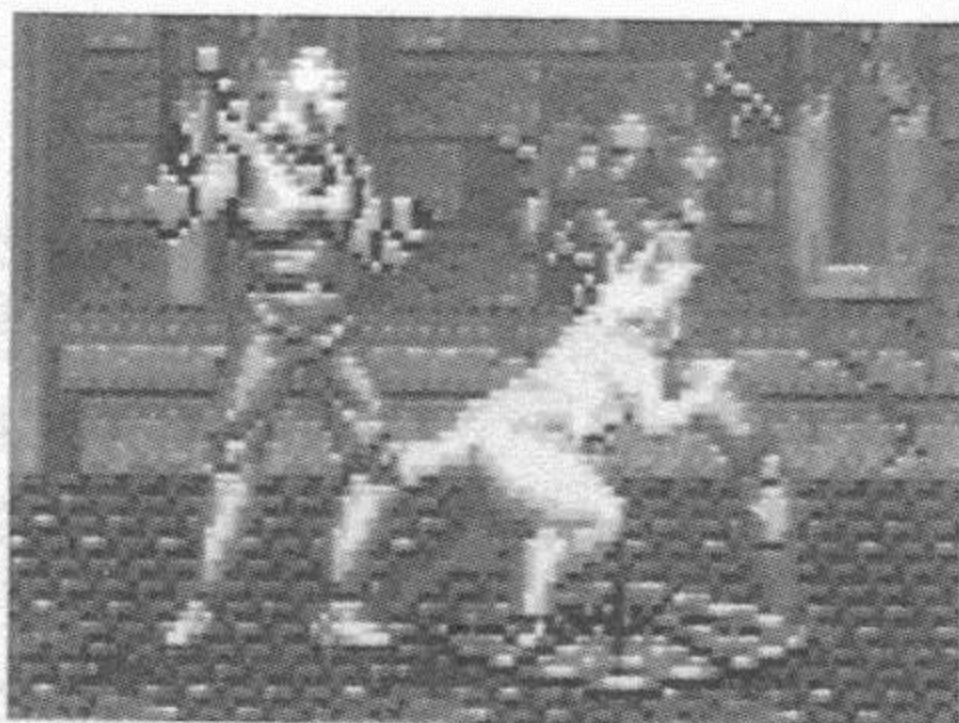




Meteoritos caem do céu como uma chuva fatal, destruindo todos os vilões da vizinhança.

O melhor amigo de Musashi

Yamato, antes o cachorro de estimação do antigo amigo de Musashi, Kato, é agora leal a nosso herói. Yamato não é apenas um expectador — ele dará sua vida por você! Para enviá-lo atrás de um inimigo, aperte o **Botão B** e mantenha-o apertado.



Observe o indicador dos ataques de Yamato no centro, na parte inferior do centro da tela. Quando estiver cheio, solte o **Botão B** e seu cão se encarregará do bandido, apenas com uma idéia fixa em sua mente canina!

Há ocasiões em que Yamato não pode atacar:

- 1) Quando não há inimigos na tela.
- 2) Quando Yamato e os inimigos estiverem em pisos diferentes.

- 3) Quando o inimigo que Yamato planejava atacar salta repentinamente para cima ou para baixo, até outro nível. Neste caso, Yamato seguirá em frente e depois de ver que não há nada lá, voltará para o lado de seu mestre.

Quando você perceber que Yamato agarrou um inimigo, mova Musashi e acabe rapidamente com o bandido. Se não o fizer, Yamato torna-se minúsculo e não poderá atacar por um curto período.



Além disso, se Yamato atacar um inimigo craque em defesa pessoal, ele se ferirá. Você escutará o pobre cão choramingar ao voltar para o mestre.

Se Yamato estiver ferido, poderá retomar seu tamanho e sua energia se o indicador de tempo chegar a zero, quando você usar Ninjutsu ou quando você resgatar um dos prisioneiros. Deixe Joe Musashi fazer a maior parte do trabalho sujo e deixe Yamato para as situações mais desesperadas!

Itens

Na medida em que você guia Musashi e Yamato nesta série de horrores, aparecem itens simbólicos. Atropele-os para poder pegá-los. Os prêmios incluem Pontos de Bônus, jogadores extras e Itens de Poder. Os símbolos aparecem quando você salva prisioneiros — procure-os!

A vingança de Joe Musashi

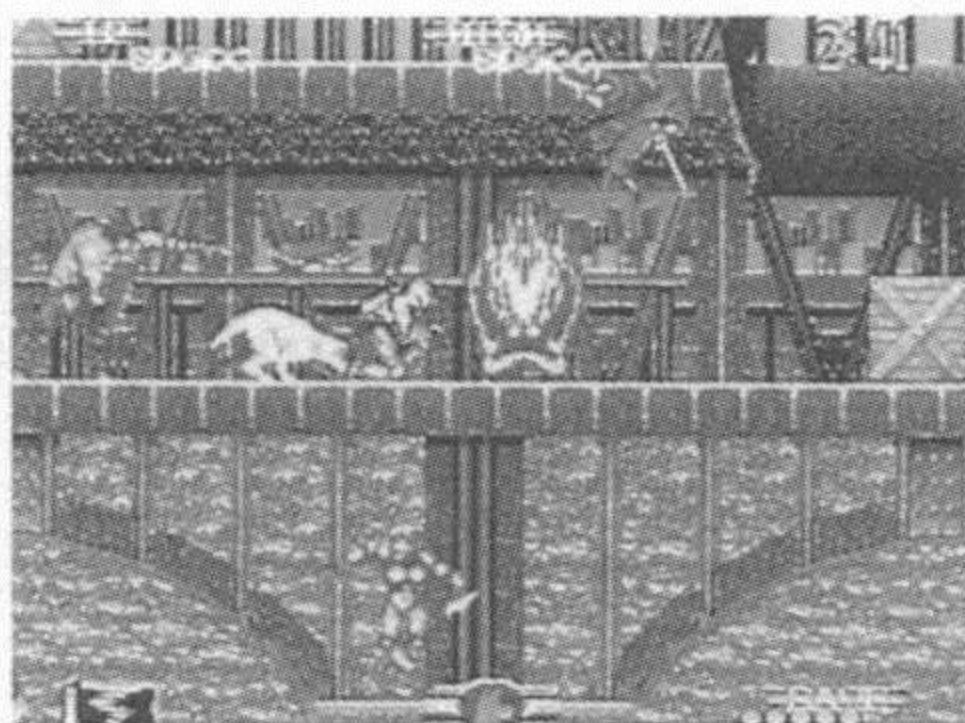
A Cidade em Frangalhos



Brooklyn está em estado deplorável e Musashi está justamente no meio dela! Lute contra inimigos uniformizados no meio de edifícios em ruínas, resgate reféns e enfrente o ajudante número 1 do inimigo — o Stomper!

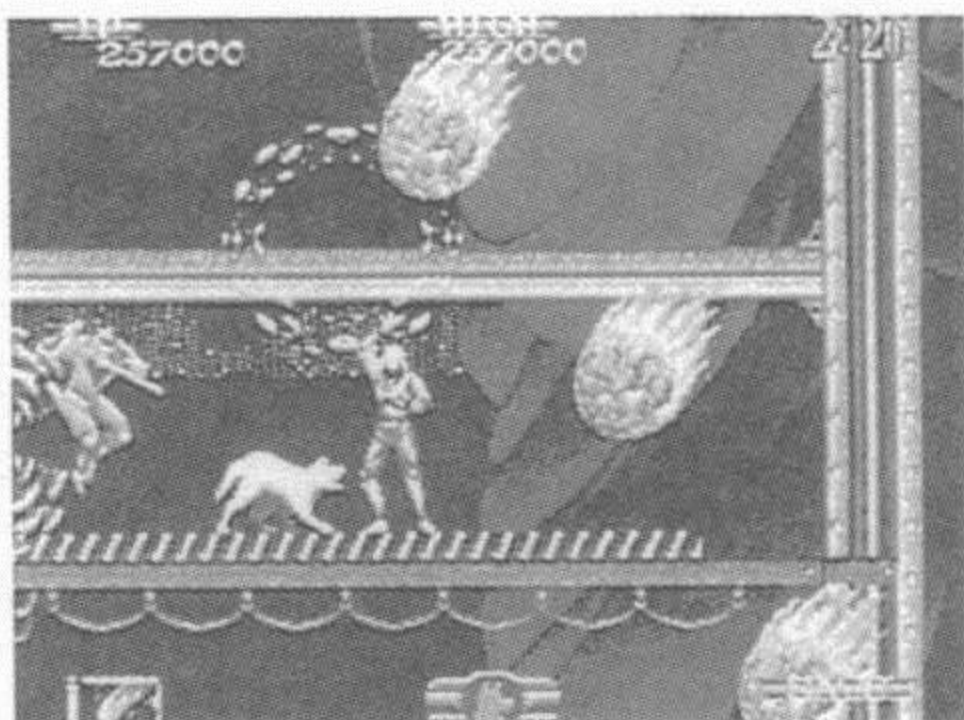
Batalha na Ferrovia

O pátio de manobras da ferrovia está infestado de soldados de Sauros. Salve os prisioneiros em ambos os lados da cerca e na ponte, e cuidado com emboscadas! Se você alcançar o outro lado do



trecho que está desmoronado, você enfrentará o Mirage — o próximo braço direito enviado por Sauros para manter tudo sob controle!

Estátua da Liberdade

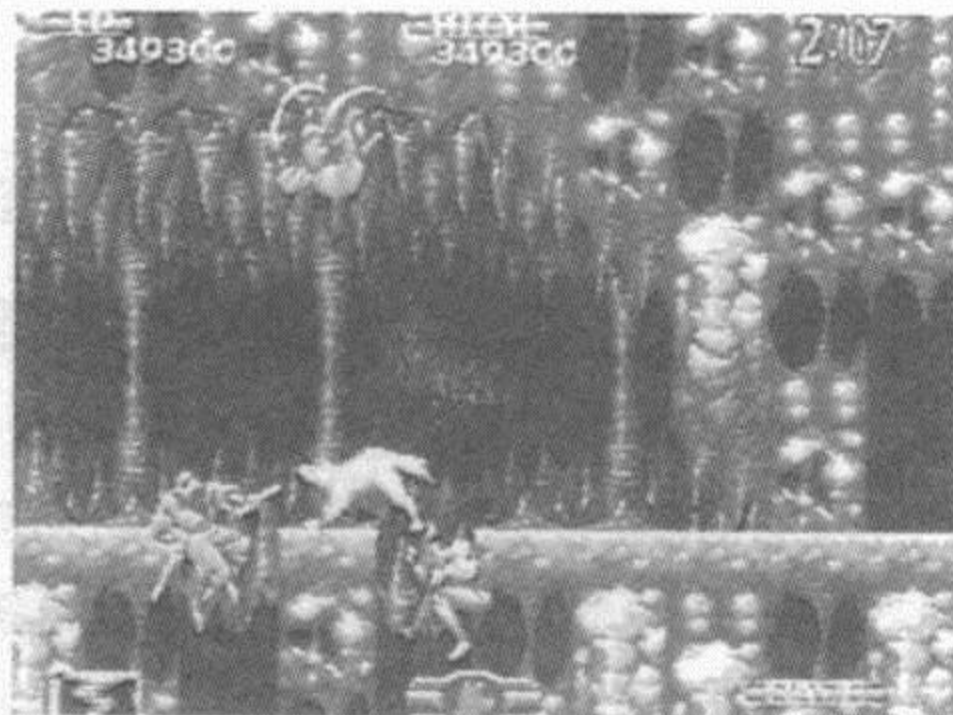


Este enorme presente da França será breve cena de uma dura batalha. Entre na base e não se esqueça de ir libertando os prisioneiros.

Os Ninjas Vermelhos são seu inimigo mais esquivo aqui. Quando você tomar o elevador para subir até o topo do monumento, precisará usar o Ninjutsu para repelir um grupo especialmente grande de inimigos. No topo, você encontrará Blade. Ela é dos piores destruidores a serviço de Sauros. Ela lança lâminas dentadas em nossos heróis!

Na Escuridão

Você tem medo do escuro? Se tem, este campo de batalha acabará com seu juízo. Musashi e Yamato devem primeiro subir e descer muitos antigos degraus de montanha e prestar atenção para os abismos do outro lado. O inimigo usa a escuridão



natural para esconder-se de você. Você não pode esconder-se dele, assim seu ataque deve ser matreiro! Quando emergir da horripilante caverna, a Roda de Fogo rodopiará e cuspirá suas chamuscantes rajadas de fogo na direção de Joe!

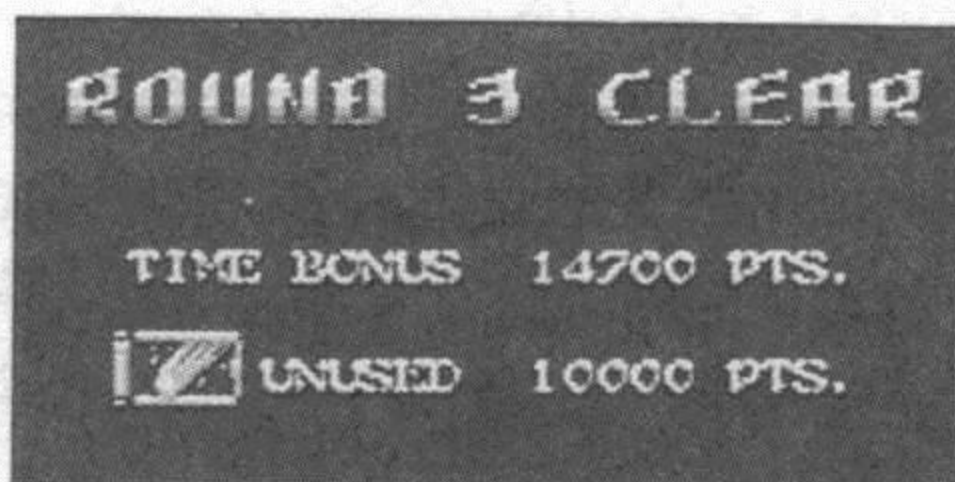
O Réptil Sauros

Finalmente você chegou ao esconderijo de Lizard. Antes de entrar e vê-lo, porém, você deve passar por um pequeno teste...

Pontuação

Você recebe pontos ao superar cada fase ou rodada. Quando restar tempo ao concluir certa etapa do jogo, você também receberá pontos.

Você ganhará 10 mil pontos para seu Ninjutsu se você superar o estágio sem utilizá-lo.



Fim do jogo/Continuação (Game over/Continue)

Basta um golpe certo de uma arma inimiga para Musashi beijar o chão! Cada vez que é atingido, perde uma vida. Você começa cada etapa com 5 vidas — quando forem todas usadas, a tela Continuação

aparecerá. Para continuar jogando, esteja certo de que o cursor está apontando para Continuação, e aperte o **Botão A, B, C** ou o **Botão Início**. Se você quiser começar novamente, pressione o **Botão D** para baixo de forma que o cursor aponte para END (Fim) e aperte qualquer outro botão.

Se continuar, sua pontuação é transportada. Se você resgatou 2 dos 6 reféns da etapa anterior antes de ser atingido, você precisará salvar apenas os 4 restantes da próxima vez.

Dicas dos mestres

- Aprenda as técnicas de ataque de cada tipo de soldado e guerreiro. Você os vê em cada fase do jogo!
- Você encontrará Itens de Poder ao resgatar reféns. Seu ataque torna-se duas vezes mais letal!
- Cada um dos braços direitos do inimigo tem um ponto fraco. Para derrotá-los, você deve encontrar esta fraqueza!
- No meio do salto você não pode ser ferido. Não tenha medo de mudar de nível ao procurar reféns!
- Prêmios (Bônus) valiosos são disponíveis após cada rodada que você supera (exceto para a quinta rodada). Acabe com todos os Ninjas!

Marcador de Pontos

Nome			
Data			
Pontos			

Nome			
Data			
Pontos			

Nome			
Data			
Pontos			

Nome			
Data			
Pontos			

Marcador de Pontos

Nome			
Data			
Pontos			

Nome			
Data			
Pontos			

Nome			
Data			
Pontos			

Nome			
Data			
Pontos			

Marcador de pontos

Nome					
Data					
Pontos					

Nome					
Data					
Pontos					

Nome					
Data					
Pontos					

Nome					
Data					
Pontos					

TEC TOY

CERTIFICADO DE GARANTIA

A TEC TOY garante este produto contra defeitos de fabricação pelo prazo de 90 (noventa) dias, contados a partir da data de sua compra.

Em caso de defeito, dirija-se a um Posto de Assistência Técnica Autorizada TEC TOY munido deste certificado e da nota fiscal comprobatória da compra, para obter os serviços cobertos por esta garantia.

A presente garantia, contudo, não cobre defeitos originados por uso indevido, tentativa de violação do cartucho e consertos por pessoa não autorizada.

A presente garantia também não cobre fretes de envio e/ou retorno a uma Assistência Técnica Autorizada TEC TOY.



TEC TOY INDÚSTRIA DE BRINQUEDOS LTDA.

Estrada Torquato Tapajós, 5408 — Manaus — AM — CEP 69.000
Indústria Brasileira

CENTRO DE ATENDIMENTO AO CONSUMIDOR

Av. Ermano Marchetti, 576 — São Paulo — SP — CEP 05038

TELEFONE: (011) 261-5797

TEC TOY

PRODUZIDO
NA ZONA FRANCA
DE MANAUS



CONHEÇA O AMAZONAS