

SEGA



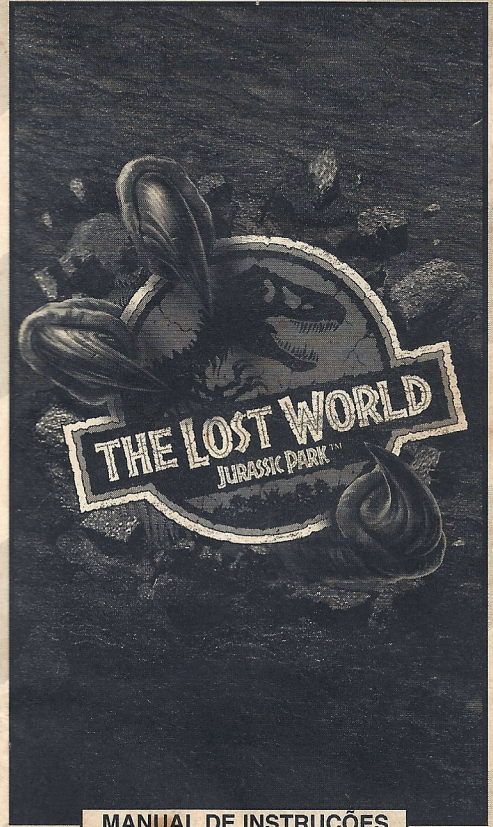
SEGA SATURN

TECTOY

© 1997 DreamWorks Interactive L.L.C. Todos os direitos reservados. DreamWorks
Interactive é uma marca de DreamWorks L.L.C.
The Lost World: Jurassic Park™ & © 1997 Universal City Studios, Inc. &
Amblin Entertainment, Inc.
Todos os direitos reservados.

TECTOY

SEGA



MANUAL DE INSTRUÇÕES

ATENÇÃO

Por favor, leia o aviso abaixo antes de jogar seu video game ou antes de permitir que seus filhos comecem a jogar.

Existe um tipo raro de epilepsia, denominado fotossensível, que pode ser estimulado por variações luminosas intermitentes, alteração de luz da tela de televisão, computador, luz estroboscópica ou raios de sol passando através de folhas e galhos de árvores. A epilepsia é uma doença que pode ou não estar manifestada. Por isso, para minimizar qualquer risco, pedimos que tome as precauções abaixo:

Antes de Usar:

- Se você ou alguém de sua família já teve algum tipo de epilepsia ou perda de sentidos quando exposto a variações luminosas, consulte seu médico antes de jogar.
- Sente-se, no mínimo a 2,5, metros da tela da televisão.
- Se você estiver cansado ou tiver dormido pouco, descanse e só volte a jogar quando estiver completamente recuperado.
- Tenha certeza de que o quarto em que você está jogando é bem iluminado.
- Utilize a menor tela de televisão possível para jogar (de preferência 14 polegadas).

Durante o Jogo:

- Descanse pelo menos 10 minutos por hora quando você estiver jogando video game.
- Os pais devem supervisionar os filhos no uso do video game. Se você ou seus filhos sentirem alguns sintomas como vertigem, visão alterada, contrações nos músculos ou olhos, perda de consciência, desorientação, qualquer movimento involuntário ou convulsões, pare de jogar imediatamente e consulte seu médico.

IMPORTANTE

Escolha a alternativa correta:

Qual é a sua forma preferida de lazer?

- (a) Jogar video games
- (b) Praticar esportes
- (c) Curtir a Natureza
- (d) Todas as anteriores
- (e) Nenhuma das anteriores

Se você escolheu a alternativa (a), parabéns!! Você tem em suas mãos um dos mais modernos equipamentos de entretenimento eletrônico de todo o mundo, o que em outras palavras, significa diversão garantida por muito tempo.

Se você escolheu a alternativa (b), parabéns!! A prática de esportes é fundamental para evitar o surgimento de uma série de problemas que podem comprometer a saúde do seu corpo.

Se você escolheu a alternativa (c), parabéns!! A Natureza é a única fonte de vida que nós temos, e sua devastação indiscriminada prejudica todo e qualquer ser vivo em nosso planeta.

Se você escolheu a alternativa (d), merece um triplo parabéns!! Você realmente sabe levar a vida de uma maneira inteligente. Consegue se divertir, não se esquece do lado físico e se preocupa com o bem-estar geral. Nota 10 para você!!

E finalmente, se você escolheu a alternativa (e)... você não deve ser deste planeta!!

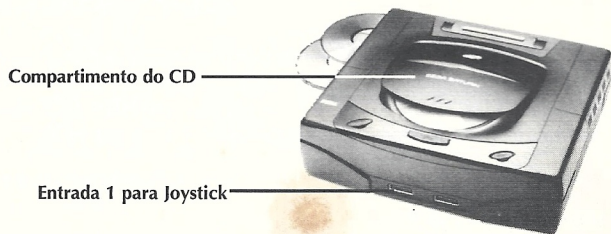
Este teste é apenas uma maneira que nós encontramos para dizer a você que além de jogar video game, é essencial saber dividir seu tempo livre com outras atividades que também são muito importantes para você e para aqueles que estão à sua volta.

Detone o seu Vídeo Game, Pratique Esportes e Proteja a Natureza!

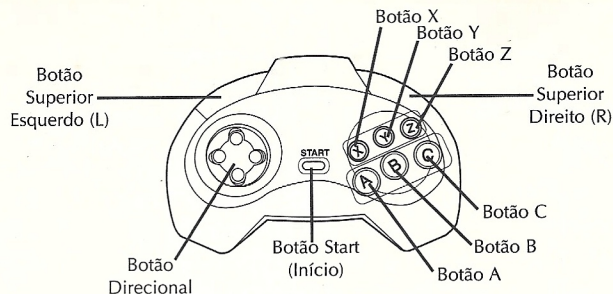
Mostre que você realmente é uma fera!

COMO COLOCAR O CD NO SEGA SATURN

1. Prepare seu Sega Saturn, como descrito no manual de instruções que o acompanha.
2. Certifique-se de que o Sega Saturn está desligado. Conecte o joystick 1.
3. Coloque o CD THE LOST WORLD: JURASSIC PARK™ (com o rótulo virado para cima) no CD drive do console e feche a tampa do compartimento.
4. Ligue sua televisão e o seu Sega Saturn. O logotipo do Saturn aparecerá na tela. Se nada aparecer, desligue o aparelho e verifique se as conexões estão firmes e corretas. Depois, ligue-o novamente.
5. Poderá aparecer então, tanto o logotipo Sega e a Introdução do jogo, como a Tela Principal do Painel de Controle. Neste último caso, use o Botão Direcional para percorrer as opções e selecionar a opção "Saturno". Em seguida, aperte o Botão C para iniciar o jogo. Você visualizará a Tela de Apresentação do mesmo. Se nada aparecer na tela, desligue o aparelho e verifique se o CD está bem colocado. Depois, ligue-o novamente.
6. The Lost World: Jurassic Park™ é para 1 jogador apenas.



CONTROLES



Durante o jogo, você assume o controle de cinco personagens diferentes – um T Rex, um Compy, um Raptor, um caçador humano e um cientista humano.

A seguir estão as descrições dos comandos para cada personagem:

Controles – Compy/Raptor

Start	Pausar o jogo
Direcional para a Esquerda/Direita	Movimentar-se para a Esquerda/Direita
Direcional para Cima/Baixo	Olhar para cima/Abaixar
Botão A	Atacar Correndo/Atacar Pulando (Apenas o Raptor)
Botão B	Morder
Botão C	Pular
Botão X	Sem Função
Botão Y	Retroceder
Botão Z	Rugir (Apenas o Raptor)
Botão L	Sem Função
Botão R	Devorar um corpo fresco

Controles – Caçador/Cientista

Start	Pausar o jogo
Direcional para a Esquerda/Direita	Mirar a arma em qualquer direção (se estiver armado)
Direcional para Cima/Baixo	Olhar para Cima/Abaixar
Botão A	Disparar Revólver
Botão B	Disparar Armas
Botão C	Pular
Botão X	Sem função
Botão Y	Retroceder
Botão Z	Selecionar arma
Botão L	Sem função
Botão R	Selecionar arma

Controles – T Rex

Start	Pausar o jogo
Direcional para a Esquerda/Direita	Movimentar-se para a Esquerda/Direita
Direcional para Cima/Baixo	Olhar para Cima/Abaixar
Botão A	Atacar correndo
Botão B	Morder
Botão C	Pular
Botão X	Sem função
Botão Y	Retroceder enquanto se movimenta
Botão Z	Rugir
Botão L	Olhar
Botão R	Rugir

BEM VINDO AO MUNDO PERDIDO

120 milhões de anos de evolução reunidos na maior aventura de Jurassic Park que já existiu – e você está bem no meio desta confusão!

Prepare-se para entrar na Área de Reserva B controlando cinco carnívoros mortais de épocas extremas da história da evolução da Terra. De um T. Rex a um Compy, de um caçador humano a um Raptor – ou ainda um cientista humano – você deve batalhar seu caminho pela cadeia alimentar lutando contra 12 ferozes espécies de dinossauros e um exército de caçadores.

Mas se você realmente quiser sobreviver, precisará usar seu instinto animal. Sem mencionar seu poder de fogo, suficiente para derrubar essas monstruosidades genéticas resistentes à extinção.

Cinco personagens. Uma ilha. Você está sozinho nessa...tenha uma boa estadia.

O MENU PRINCIPAL DO JOGO



Para fazer uma seleção no Menu Principal do jogo, use o Botão Direcional para cima ou para baixo, e depois aperte C para confirmar sua escolha.

Dentro do Menu Principal você encontra as seguintes opções:

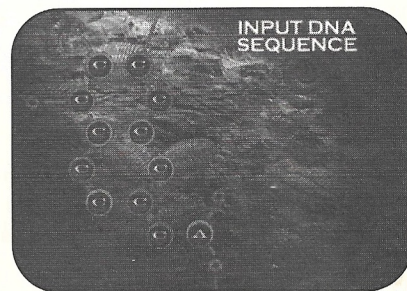
- Start** Inicie o jogo
- Password** Aqui você pode acessar características especiais secretas entrando com as senhas.
- Options** Configure o jogo de acordo com a sua preferência.

O MENU DE OPÇÕES

Para fazer uma seleção no Menu de Opções, pressione o Botão Direcional para cima ou para baixo para circular pelas alternativas e depois pressione-o para a esquerda ou direita para fazer a sua seleção. Aqui você pode configurar, de acordo com a sua preferência, as seguintes características:

- Select Stage** Continue seu jogo a partir de qualquer fase completada.
- Difficulty** Selecione o modo de jogo entre Easy (fácil), Normal ou Hard (difícil).
- Mono/Stereo** Escolha entre o som mono ou estéreo.
- Sound Effects** Regule os efeitos sonoros para off (desligado), soft (baixo), normal ou loud (alto).
- Music** Regule o fundo musical para off, , soft (baixo), normal ou loud (alto).
- Exit** Volte ao Menu Principal.

ENTRANDO COM A SENHA

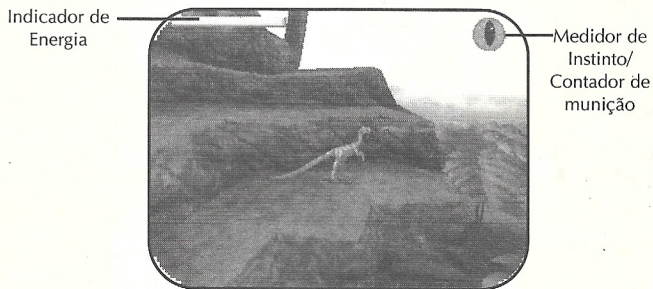


Você receberá uma senha após ter completado certas partes do jogo.

Não deixe de anotar as senhas para o uso posterior. Elas podem disponibilizar características especiais escondidas.

Para ativar uma senha, acesse a tela de senhas a partir do Menu Principal. O primeiro espaço no diagrama da senha do DNA contém símbolos. Aperte o símbolo que corresponde ao primeiro espaço do diagrama. O símbolo aparecerá naquele espaço. Repita este procedimento até que você tenha completado toda a senha.

A TELA PRINCIPAL DO JOGO



Indicador de Energia

Mostra sua situação de saúde atual. Conforme você perder saúde, a barra irá diminuir e mudar de verde para vermelha.

Contador de Munição (personagens humanos)

Indica o tipo de arma que você está usando, assim como a quantidade de munição disponível para a mesma.

Medidor de Instinto (personagens dinossauros)

Mostra a quantidade de força que seu dinossauro tem para atacar. Conforme você for ganhando instinto, o olho passará de verde para vermelho, indicando que você está mais poderoso.

ARMAS

Para humanos (caçador/cientista)

Você tem sete tipos diferentes de armas em seu arsenal, sendo que a maioria deve ser apanhada pelo caminho. Segue abaixo uma descrição de cada arma:

Tranquilizadores (Tranquilizer Darts)



São seus dardos tranqüilizantes veterinários padrão. Bons o suficiente até que você ache outra arma melhor.

Metralhadora (Rapid Fire Tracer Ammo)



Essa arma dispara balas revestidas em alta velocidade, que matarão e permitirão que você dispare muito mais rapidamente do que os tranquilizantes.

Granada (Time Delay Grenade)



Esse explosivo vem com um cronômetro de explosão automático – permitindo que você tenha tempo suficiente para fugir da explosão.

Gás Tóxico (Never Gas)



Esse belo brinquedo emite uma nuvem de gás tóxico tipo BMD-2 de rápido efeito, capaz de matar humanos e dinossauros.

Lança Granada (Rocket Propelled Grenade)



Essa beleza é extremamente poderosa, com alta velocidade, deixando o inimigo com pouco tempo para escapar.



Lança Chamas (Flame Thrower Fuel)

Lança um fluxo de fogo direto ao qual nenhum dinossauro sobrevive.



Indicador de Emergência (Emergency Rescue Flare)

Ideal para distrair carnívoros bípedes em momentos de emergência.



ÍCONES
DAS ARMAS

POWER-UPS PARA TODOS OS PERSONAGENS

A seguir estão descritos vários powers-ups (itens especiais) que você pode recolher em cada fase:



Restaurador Parcial de Energia

Repõe 25% de sua energia.



Energia Total

Repõe 100% de sua energia.



1-UP

Dá a você uma vida extra.



Chave de DNA

Recolha cada chave de DNA para, automaticamente, decodificar e jogar com a seqüência ao final de cada fase. Recolha cada seqüência para automaticamente decodificar e jogar uma seqüência secreta final após vencer o jogo.

POWER-UPS T. REX/COMPY/RAPTOR

A seguir estão vários itens que você pode recolher em cada fase:



Restaurador Parcial de Instinto

Restaura seu instinto em 25%.



Restaurador Total de Instinto

Restaura seu instinto em 100%.



1-UP

Dá a você uma vida extra.

Chave de DNA

Recolha cada chave de DNA para, automaticamente, decodificar e jogar com a sequência ao final de cada fase. Recolha cada sequência para automaticamente decodificar e jogar uma sequência secreta final após vencer o jogo.

INFORMAÇÕES DOS PERSONAGENS

A seguir está uma lista dos diferentes personagens dos quais você assumirá o controle:

Compy (Compsognathus)

Nome: Elegant Claw
Tamanho: 1 metro de comprimento
Peso: 3 Kg
Período: 145-156 milhões de anos atrás, Jurássico avançado
Localização: Bavaria, Alemanha, França
Alimentação: Pequenos invertebrados e insetos



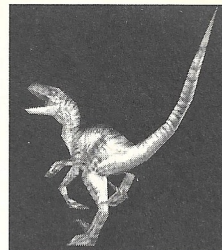
Caçador (Homo sapiens)

Tamanho: 1,90 metro
Peso: 95 Kg
Período: 35 mil anos atrás até o presente
Localização: América do Norte, América do Sul, Europa, Ásia, Austrália, África
Alimentação: Onívoro



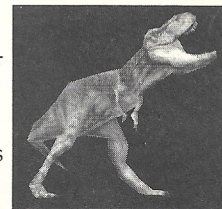
Velociraptor

Nome: Swift Robber
Tamanho: 1,76 metro de comprimento
Período: 80-85 milhões de anos atrás, Cretáceo avançado
Localização: Mongólia, China, possivelmente Rússia
Alimentação: Carne fresca



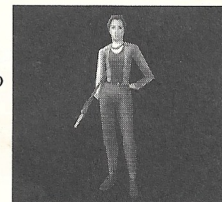
T. Rex (Tyrannosaurus Rex)

Nome: Ruler Lizard
Tamanho: 12 metros de comprimento
Peso: 7 Toneladas
Período: 65-68 milhões de anos atrás, Cretáceo avançado
Localização: Montana, Wyoming, Colorado, Novo México, Dakota do Sul, Oeste do Canadá e possivelmente China.
Alimentação: Carne



Cientista (Homo sapiens)

Tamanho: 1,72 metro
Peso: 56 Kg
Período: 35 mil anos atrás até o presente
Localização: América do Norte, América do Sul, Europa, Ásia, Austrália, África
Alimentação: Onívoro



FASES

Sua missão é reconquistar a ilha dos dinossauros – usando 5 personagens diferentes ao longo de 30 fases. Prepare-se para usar técnicas de estratégia, manuseio de armas e instinto animal para sobreviver. Boa sorte!

Abaixo estão os nomes das fases na ordem em que aparecem. Em cada uma, há múltiplas subfases.

Compsognathus (9 fases)

Você inicia sua aventura como um Compy, onde você enfrentará todas as dificuldades de ser o menor de seus primos dinossauros. Seu dever é atravessar o Mundo Perdido – sem ser atingido, pisado ou engolido. Não deixe de apanhar todos os power-ups de instinto, pois eles serão muito úteis quando você estiver lutando com Orodromeus, escapando de ferozes Leptoceraptors, pulando espinhos venenosos, nadando com crocodilos gigantes e lutando com um dorminhoco, porém mortal Camotauro.

Caçador Humano (6 fases)

Agarre seu lança-chamas e leve esses dinossauros devolta à extinção. Prepare-se para a guerra, pois você encontrará incontáveis bandos de Raptors em sua missão de redominar o Complexo Site B. É um inferno abaixo da terra! Mantenha-se atento aos power-ups de energia e armas enquanto encara os ataques mortais de Pachycephalossauro, dos ferozes Baryonyx e de um número enorme de Raptors, maior do que você conseguiria atacar com o lança chamas.

Velociraptor (6 fases)

Agora é hora de fazer barulho no papel do mais perverso personagem que já participou de um filme (ou jogo). Comece demolindo o Complexo InGen (e os caçadores, é claro), depois aventure-se pela floresta em chamas em busca de liberdade. Tenha cuidado com árvores que caem e com a lava encandescente.

Tiranossauro (7 fases)

Prepare-se para fazer o papel de “Maioral” enquanto vagueia pela floresta como o dinossauro mais temível de todos os tempos. Você terá grandes concorrentes como o Stegossauro, os Raptors, desgradáveis humanos, cercas elétricas e piscinas de ácido sulfúrico, todos pretendendo guardar você por mais 120 milhões de anos. Caso você ficar com fome, há uma porção de caçadores humanos para você deliciar. Bon Appetite!

Presas Humana (3 fases)

Agora é apenas você e os garotões. Escapar é a primeira coisa em sua lista de prioridades. É melhor ter todas as suas armas carregadas e prontas para disparar, porque você nunca sabe que tipo de horrorizantes carnívoros estarão atrás de você para te pegar. Abra seu caminho por matas, pelo cemitério abandonado e eventualmente pelo barco de volta, onde parece que alguns de seus velhos amigos vieram para o passeio.

INFORMAÇÕES DE DINOSSAUROS

Alossauro

Este era mais conhecido e enorme carnívoro do período Jurássico avançado. O Alossauro era um poderoso devorador de carne tendo mais de 70 dentes, de 7,5 cm cada. Uma mandíbula dobrável e uma articulação que se movia no crânio permitiam que ele derrubasse enormes pedaços de carne. O Alossauro tinha de 8 a 12 metros de comprimento e viveu na América do Norte há 156 milhões de anos.



Baryonyx

Apelidado de "Garras", Baryonyx era um raro e enorme carnívoro. Talvez sua característica mais marcante fosse o grande número de dentes e as enormes garras, de aproximadamente 30 centímetros. Baryonyx tinha aproximadamente 8 metros de comprimento e viveu na Inglaterra há 125 milhões de anos.



Brachiosaurus

Semelhante à uma girafa, com 15,85m de altura, o Brachiosaurus é uma das mais conhecidas espécies. Alguns deles foram encontrados na Tanzânia e no Colorado, medindo 24,99m de comprimento, alimentando-se de plantas durante o Jurássico Avançado há 156 milhões de anos.



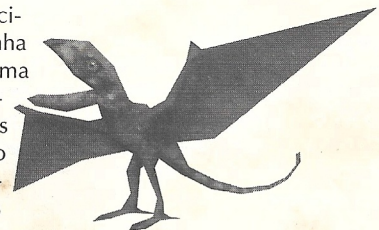
Carnotauro

Este carnívoro de aparência bizarra possuía uma estrutura óssea larga, com um focinho estreito e um par de chifres proeminentes sob os olhos. Ele também tinha garras afiadas e visão estereoscópica. Com 7m de comprimento, encontrado na Patagônia e na Argentina no período Cretáceo, ele viveu há 113 milhões de anos.



Dimorphodon

Este réptil voador conhecido como pterossauro tinha uma longa cauda e uma estranha e enorme cabeça. Os paleontologistas discordam quanto ao tempo que estes seres dispunham nos céus. Os Dimorphodon tinham asas que mediam 1,22 metros e viveram na Inglaterra há 200 milhões de anos.



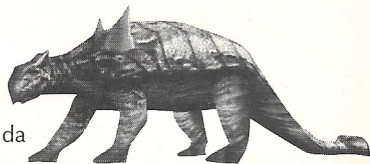
Deinonychus

Estes seres carnívoros eram relativamente pequenos, carnívoros, pesando aproximadamente menos de 90 kg. Seu nome "garra terrível", refere-se a uma mortal e afiada garra de 13 cm nas patas traseiras. estas garras eram retraíveis e perfeitamente desenhadas para imobilizar e matar suas presas muito rapidamente. Os Dinonychus tinham 3,05 metros de comprimento, 1,07 m de altura e viveram em Montanha e Wyoming há 113 milhões de anos.



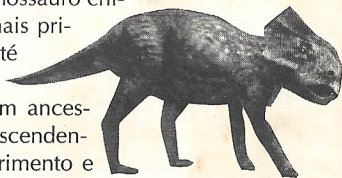
Euoplocephalus

O mais conhecido de todos os dinossauros com casca, o Euoplocephalus era coberto da cabeça às patas por placas ósseas. Sua característica mais marcante, um rabo com pontas de ossos, era possivelmente usado como arma. O Euoplocephalus tinha 5 metros de comprimento e 1,7 de largura, comia vegetação macia, e viveu em Alberta há 76 milhões de anos.



Leptoceratops

Leptoceratops, um pequeno dinossauro chifrudo, é o protoceratopsídeo mais primitivo, mas que sobreviveu até perto da data de extinção dos dinossauros. Parece ser um ancestral que viveu junto a seus descendentes. Tinha 1,7 metro de comprimento e 30 centímetros de altura e se alimentava de plantas, há 68 milhões de anos.



Orodromeus

Os Orodromeus, ou "Corredor das Montanhas", estavam entre os mais rápidos dos hypso-phodontídeos. Era um primitivo comedor de plantas que andava sobre suas patas traseiras. Tinha aproximadamente 30 centímetros de comprimento e comia plantas e insetos há 77 milhões de anos.



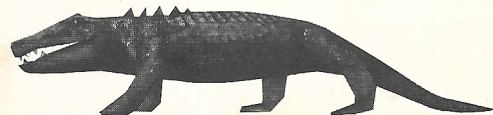
Pachycephalossauro

O Pachycephalossauro era o maior e mais avançado dos "cabeças-de-osso", ou pachycephalossauros. As pontas de ossos sob seu nariz podem ter sido usadas para cavar, e seu crânio grosso pode ter sido usado em disputas contra seus rivais machos. "Lagarto de Cabeça Grossa" tinha 5,5 metros de comprimento e viveu no norte da África há 68 milhões de anos.



Parasuchus

Esse antigo réptil habitou as águas frescas de pântanos no mesmo período que os mais antigos dinossauros. Com a forma de antigos crocodilos, esse réptil comedor de carne foi o maior caçador comparado aos demais dinossauros carnívoros de seu tempo. O Parasuchus tinha 3.5 metros de comprimento e viveu na América do Norte há 220 milhões de anos.



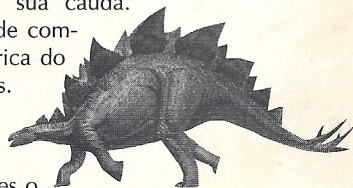
Staurikosaurus

Esse carnívoro muito primitivo foi um dos mais antigos de todos os dinossauros. Ele corria sobre duas pernas, e seu tamanho e forma sugerem que ele era um rápido corredor. Ele tinha aproximadamente 1,5 m e viveu no Brasil e Argentina há 231 milhões de anos.



Stegossauro

Estes dinossauros formavam o maior grupo de herbívoros que viveram no Período Jurássico Avançado. Tinham 4 patas, cabeça pequena e membros pesados, mas suas características mais marcantes eram as placas verticais dispostas ao longo de suas costas e 4 extensões ao final de sua cauda. Chegavam a medir 7,62 m de comprimento e viveram na América do norte há 156 milhões de anos.



Triceratops

Um herbívoro com três chifres o Triceratops era o maior, mais comum e mais conhecido dos dinossauros com chifres. Chegava a medir até 90 centímetros e tinha na parte posterior uma enorme placa de 2 metros de largura. Usando seu tamanho e chifres, ele pode ter atacado seus contemporâneos, como o Tiranossauro, da mesma maneira que um enfurecido rinoceronte. Ele tinha 7 metros de comprimento e viveu na América do Norte e Canadá há 68 milhões de anos.



TEC TOY

CERTIFICADO DE GARANTIA

Este produto é garantido contra defeitos de fabricação pelo prazo de 1 (um) ano, contados a partir da data de sua compra. Este período de garantia é composto de:

- 90 dias de acordo com o código de defesa do consumidor.
- 275 dias de garantia adicional oferecida ao consumidor.

Em caso de defeito, dirija-se a um posto de Assistência Técnica Autorizada da TEC TOY munido deste certificado e da nota fiscal comprobatória da compra, para obter os serviços de reparo gratuito e a reposição de peças, cobertos por esta garantia.

A presente garantia, contudo, não cobre: defeitos originados por uso e/ou instalação em desacordo com as informações contidas no manual de instruções, uso não doméstico, tentativa de violação do produto, consertos por pessoas não autorizadas, serviços de instalação ou ajustes, fretes de envio e/ou retorno a uma assistência técnica autorizada TEC TOY, danos por acidentes ou maus tratos tais como: queda, batida, descarga elétrica atmosférica, ligação em rede elétrica imprópria ou sujeita a variações excessivas.

Em caso de troca do produto, o prazo válido de garantia continua sendo o do primeiro aparelho, de acordo com a nota fiscal de compra pelo primeiro proprietário.

Não estão cobertos pela garantia adicional, cabos de força e cabos de conexões tais como: cabos de joystick, cabos de conexão a TV's e videocassetes, cabos de conexão a outros acessórios e periféricos.

Estão incluídas na garantia, peças (e respectiva mão-de-obra) que por sua natureza desgastam-se com o uso, desde que o desgaste impeça o funcionamento do produto.



TEC TOY INDÚSTRIA E COMÉRCIO LTDA.

Av. Dr Alberto Jackson Byington, 3200 - Jardim Três Montanhas
Osasco - SP - CEP 06276 - 000 - Indústria Brasileira
CENTRAL DE ATENDIMENTO AO CONSUMIDOR
Av. Jabaquara, 1799 - São Paulo - SP
CEP 04045-003 - Tel. (011) 5071-1331