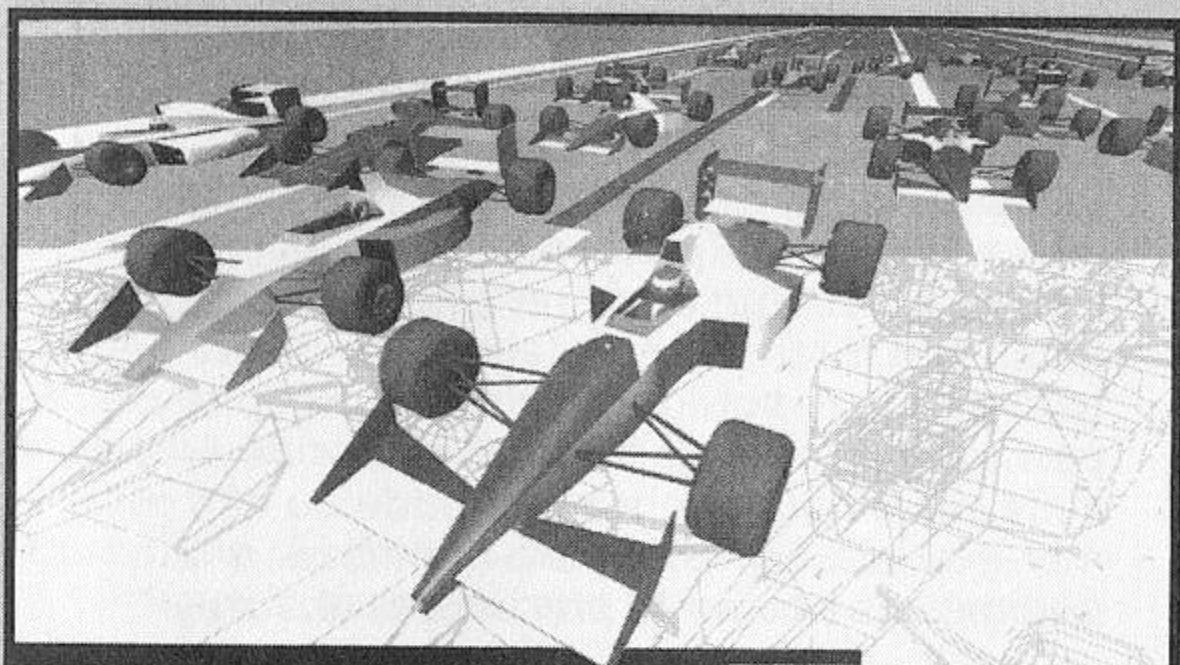
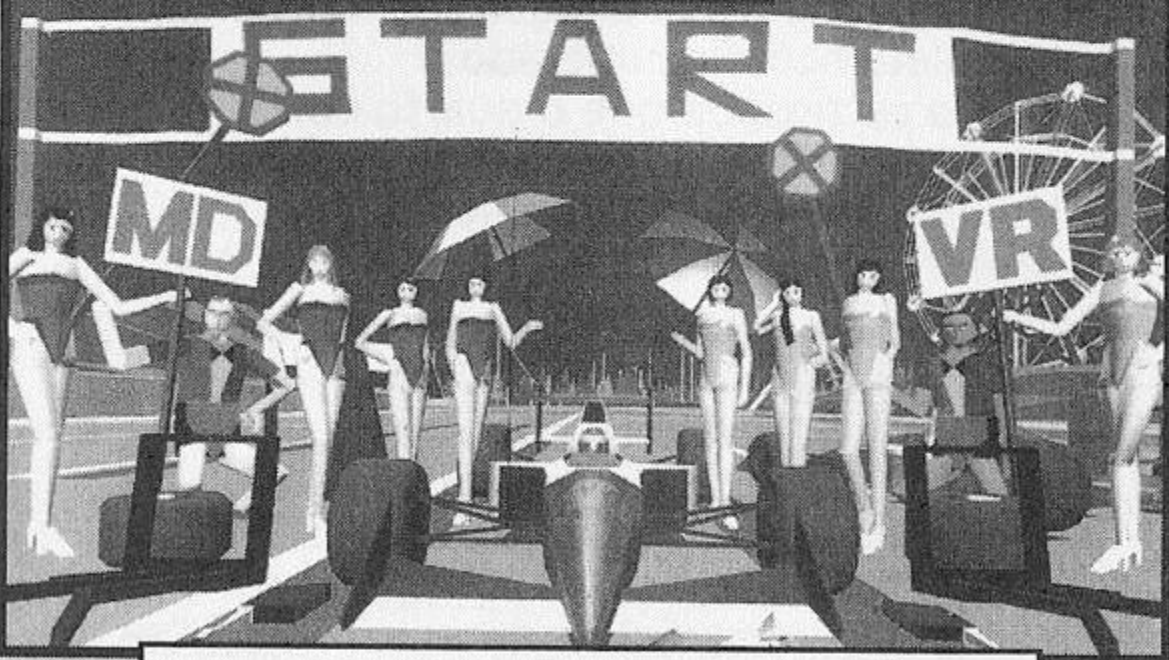


MEGA DRIVE[®]



Virtua
Racing™



MANUAL DE INSTRUÇÕES

SEGA

TEC TOY

ATENÇÃO

Por favor, leia o aviso abaixo antes de usar seu video game ou antes de permitir que seus filhos comecem a jogar. Existe um tipo raro de epilepsia, denominado fotossensível, que pode ser estimulado por variações luminosas intermitentes, alteração de luz de tela de televisão, computador, luz estroboscópica ou raios de sol passando através de folhas e galhos de árvores. A epilepsia é uma doença que pode ou não estar manifestada. Por isso, para minimizar qualquer risco, pedimos que tome as precauções abaixo:

Antes de Usar:

- Se você ou alguém de sua família já teve algum tipo de epilepsia ou perda de sentido quando exposto a variações luminosas, consulte seu médico antes de jogar.
- Sente-se no mínimo a 2,5 m da tela de televisão.
- Se você estiver cansado ou tiver dormido pouco, descanse e só volte a jogar quando estiver completamente recuperado.
- Tenha certeza de que o quarto em que você está jogando é bem iluminado.
- Utilize a menor tela de televisão possível para jogar (de preferência 14 polegadas).

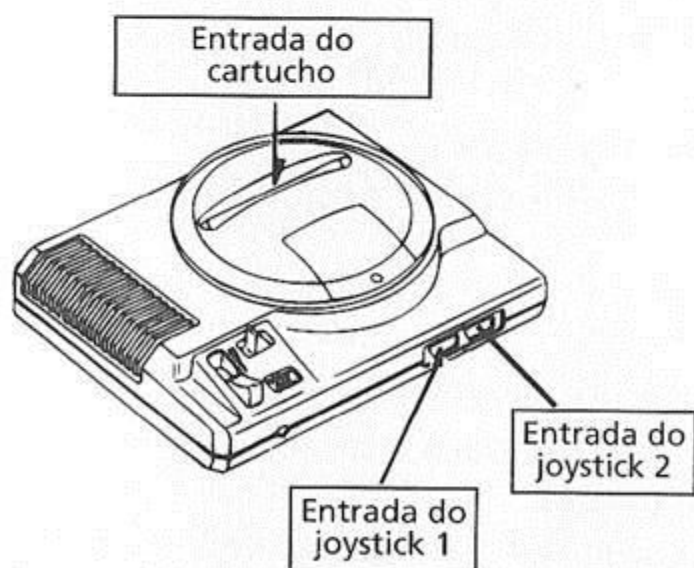
Durante o Jogo:

- Descanse pelo menos 10 minutos por hora quando você estiver jogando video game.
- Os pais devem supervisionar os filhos no uso do video game. Se você ou seus filhos sentirem alguns sintomas como vertigem, visão alterada, contrações nos músculos ou olhos, perda de consciência, desorientação, qualquer movimento involuntário ou convulsões, pare de jogar imediatamente e consulte o seu médico.

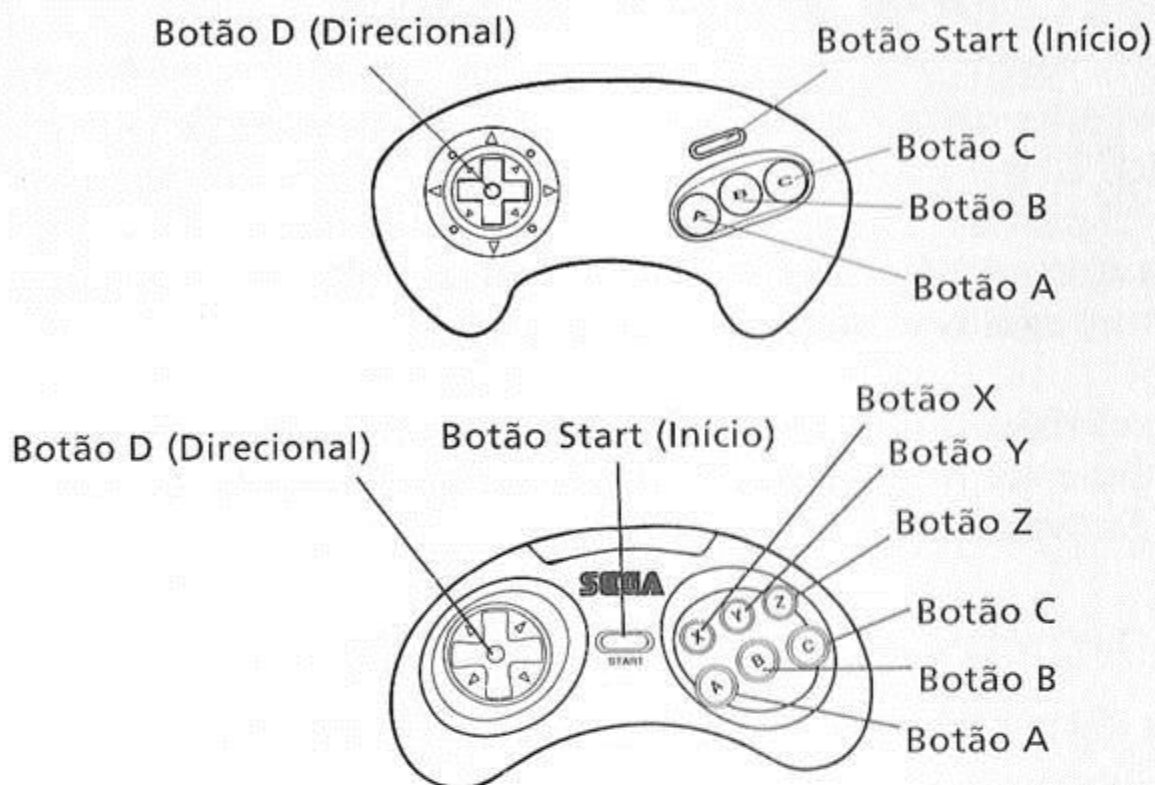
COMO COLOCAR O CARTUCHO NO MEGA DRIVE

1. Certifique-se de que o MEGA DRIVE está desligado. Conecte o joystick 1.
2. Coloque o cartucho VIRTUA RACING no console (veja figura), conforme explica o manual do MEGA DRIVE.
3. Ligue o MEGA DRIVE. Se nada aparecer na tela, desligue o aparelho e verifique se o cartucho está bem colocado. Depois ligue-o novamente.
4. VIRTUA RACING é para um ou dois jogadores.

IMPORTANTE: Jamais coloque ou retire o cartucho enquanto o MEGA DRIVE estiver ligado.



ASSUMA O CONTROLE



Nas Telas de Seleções:

Pressione o **Botão Início** para começar o jogo/ trazer a Tela de Seleção de Modos.

Pressione o **Botão D** para selecionar itens.

Pressione o **Botão Início**, o **Botão A** ou o **Botão C** para escolher itens e avançar através das telas.

Pressione o **Botão B** para cancelar as seleções.

Pressione o **Botão Início** para sair das Opções e dos modos de controle.

Durante o Jogo:

Pressione o **Botão Início** para pausar ou continuar o jogo.

Pressione o **Botão D** para a esquerda ou para a direita para virar o carro para a esquerda ou para a direita.

Pressione o **Botão D** p/ baixo para mudar para a próxima marcha. *

Pressione o **Botão D** p/ cima para mudar para a marcha anterior. *

Pressione o **Botão B** para acelerar.

Pressione o **Botão A** para frear.

Pressione o **Botão C, X, Y e Z** para mudar a vista do VR. **
Pressione o **Botão Início** e, depois os **Botões A, B e C**
simultaneamente para sair de uma corrida.

* Apenas para a transmissão manual.

** Para mudar a vista do VR com um Joystick de três Botões, veja a seção abaixo.

Nota: As funções do joystick poderão ser mudadas durante o jogo no "Options Mode" (Modo de Opção).

O MUNDO DE VIRTUA RACING

Saindo do boxe, você corta pelos carros roncando e abre o seu caminho. O Cenário corre conforme você acelera firme na pista. Outro piloto passa voando por você, e enquanto você briga para passar por ele você entra muito rápido na curva. A traseira do seu carro balança. O chão se inclina enquanto você sobe na zebra perigosamente chegando perto do muro de proteção. Você se recupera apenas a tempo de ver a parede vindo na sua direção à esquerda - você é capaz de evitar a parede a tempo e evitar que o carro rode, completamente fora de controle?

Antes, a última geração de simuladores de Formula 1 só estava disponível em Arcades. Agora, com a integração do novo chip Sega SVP, *Virtua Racing* chegou ao Mega Drive! Os gráficos em

polígonos permitem que você sinta a velocidade enquanto você batalha com os outros pilotos, e com o relógio nas corridas tridimensionais! No final da corrida, verifique a cobertura especial da sua corrida no Replay Instantâneo. Sente-se no lugar do piloto, e prepare-se para a corrida!



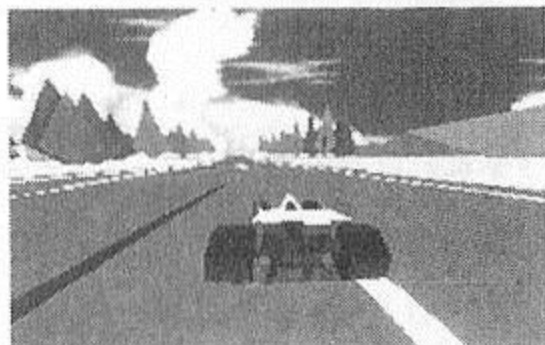
A VISTA DO VR

Conforme você dirige, use a opção de Vista VR para mudar o seu ponto de vantagem ao toque de um botão!



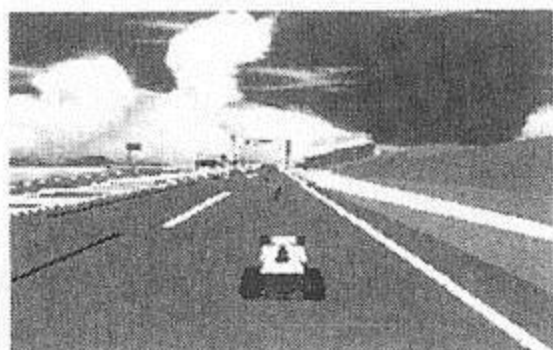
Vista 1 (Botão X)

Bem atrás do volante para uma incrível ação na corrida!



Vista 2 (Botão C)

Siga o seu carro durante a corrida.



Vista 3 (Botão Y)

Veja o seu carro de trás e um pouco do alto - uma excelente vantagem.



Vista 4 (Botão Z)

Controle o seu carro de uma câmera aérea!

Nota: Quando você estiver usando o Joystick de 3 Botões, pressione o Botão C para circular entre as vistas.

A LINHA DE PARTIDA



Depois do logotipo da Sega você verá uma breve demonstração e uma lista dos melhores tempos. Pressione o **Botão Início** para ver a Tela de Título, e pressione-o novamente para ir para a Tela "Mode Select" (Seleção de Modos).

Selecione o Modo desejado com o **Botão D**, e pressione o **Botão Início**, ou o **Botão A** ou o **Botão C** para escolhê-lo. O título do modo irá rodar e cobrir toda a tela. Pressione novamente para abrir o modo, ou pressione o **Botão B** para cancelar.

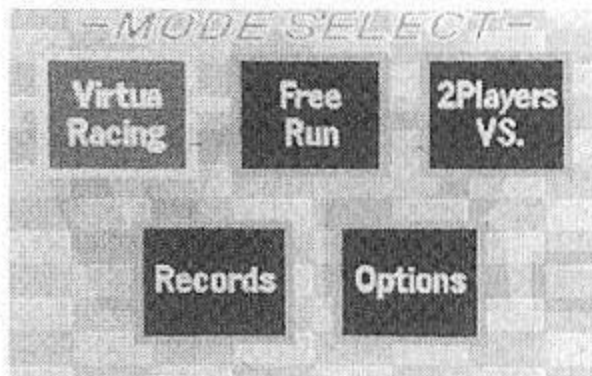
Virtua Racing: Jogue a versão do Mega Drive do sucesso em arcades! (veja mais adiante no manual.)

Free Run (Corrida Livre): Faça algumas voltas de treino na pista da sua escolha. (Veja mais adiante neste manual.)

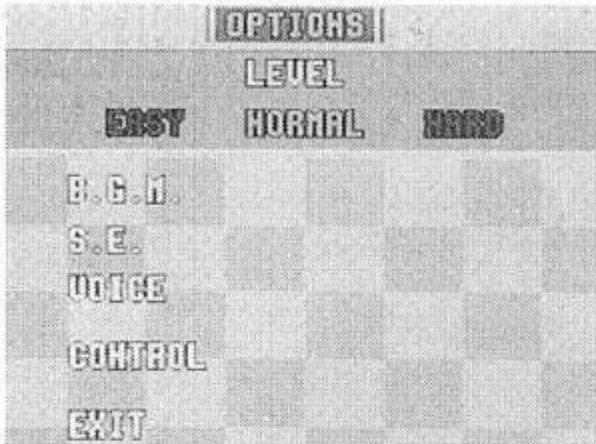
2Players VS. (Dois jogadores contra): Desafie um amigo para correr em cinco, dez, quinze ou vinte voltas. (Veja mais adiante neste manual.)

Records (Recordes): Verifique os melhores tempos e o nível do jogo. (Veja mais detalhes mais adiante neste manual.)

Options (Opções): Use este modo para alterar alguns aspectos do jogo.



“Options” (Opções)

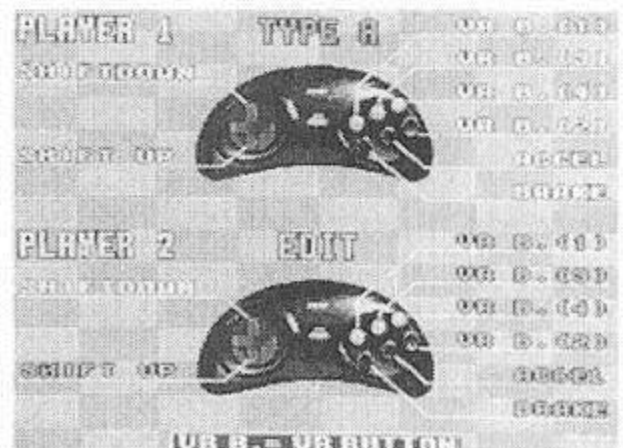


Pressione o **Botão D** para cima ou para baixo para selecionar a característica desejada, e para a esquerda ou para a direita para fazer as escolhas dentro dessa característica.

Level (Nível): Esta característica permite que você selecione o nível de dificuldade para o Modo Virtua Racing. Quanto mais difícil for o jogo, menos segundos você terá para completar a corrida e os outros pilotos se tornarão mais competitivos.

B.G.M., S.E., Voice (Música de fundo, efeitos sonoros, Vozes): Use estas características para fazer as seleções das músicas de fundo (B.G.M.), dos efeitos sonoros (S.E.) ou das vozes usadas durante o jogo. Pressione o **Botão D** para a esquerda ou para a direita para selecionar a faixa desejada, e pressione o **Botão A** ou **C** para tocar a música ou som. Pressionando o **Botão B** você para a música.

Control (Controle): Use esta característica para configurar o seu joystick. Primeiro pressione o **Botão A, B** ou **C** para ver a Tela do Joystick. O seu Joystick aparecerá na Tela, com as funções atuais dos Botões anotadas. Pressione o **Botão D** para a esquerda ou para a direita para selecionar um dos seis tipos diferentes de controle,



ou use a opção Edit (Editar) para arrumar o seu joystick da forma que você quiser.

Quando a opção Edit (Editar) estiver selecionada, pressione o **Botão A** ou **C** e o primeiro controle (**Botão D** para cima) irá começar a piscar. Pressione o **Botão D** para a esquerda e para a direita até que a função desejada apareça, depois pressione o **Botão D** para baixo para ir para o próximo controle. Para voltar para um controle anterior, pressione o **Botão D** para cima. Se você quiser sair da opção Edit (Editar), pressione o **Botão B**. Para sair do Modo Control (Controle), pressione o **Botão Início**.

Para sair do modo Options (Opções), pressione o **Botão Início**, ou selecione a opção Exit (Saída) e pressione o **Botão A** ou **C**.

VIRTUA RACING

Escolha o seu circuito



Assim que você escolher o modo Virtua Racing, a Tela de Seleção de Circuitos irá aparecer. Pressione o **Botão D** para a esquerda ou para a direita para escolher o mapa do circuito que você quer - "Beginner" (Iniciante), "Medium" (Médio) ou "Expert" (Especialista).

Nota: Se você vencer nos níveis "Normal" ou "Hard" (Difícilimo), uma taça de vencedor irá aparecer na canto superior esquerdo do mapa.

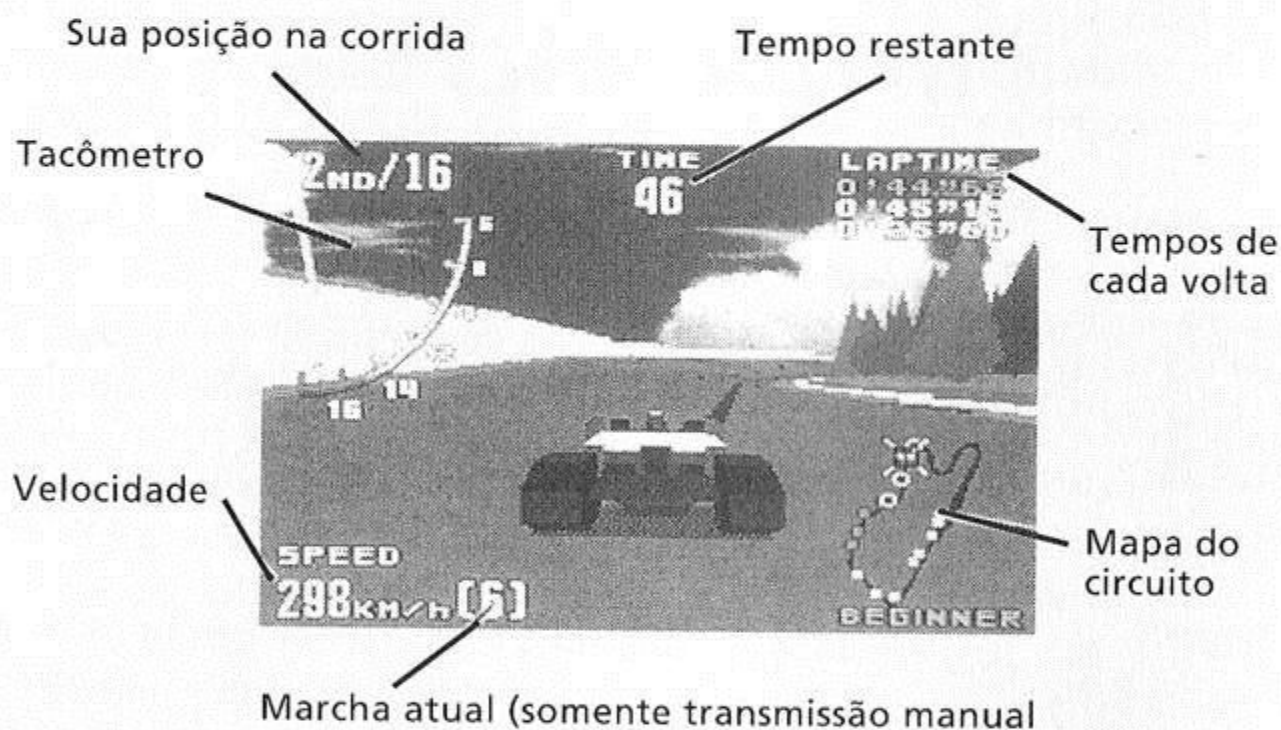
O Mega Drive escolhe sempre o câmbio automático, mas você poderá escolher o câmbio manual de 7 marchas mantendo pressionado o **Botão A** e pressionando o **Botão C** ou o **Botão Início**.

Pressione o **Botão C** ou o **Botão Início** para sair da Tela de Seleção de Pista e prepare-se para a corrida! Para cancelar as suas escolhas e voltar para a Tela Mode Select (Seleção de Modos), pressione o **Botão B**.

Você tem 20 segundos para fazer as suas escolhas. Quando o tempo acaba, o que estiver selecionado será escolhido automaticamente.

Liguem os seus motores!

No modo Virtua Racing você irá competir com 15 outros pilotos em uma batalha de cinco voltas. Quando você vir o sinal da largada, pise no acelerador e dê o máximo de você!



Tacômetro: Este item ajudará você a determinar quando você deve ou não mudar a marcha. A zona amarela é o nível ideal para as marchas mais altas.

Tempo restante: você começa o jogo com um número inteiro de segundos no cronômetro 80 Segundos no nível Easy (Fácil), 75 Segundos no nível Normal e 65 Segundos no nível Difficult

(Difícil), e recebe 10 Segundos extra cada vez que você passar por um ponto de verificação. Se o cronômetro chegar a zero antes de você alcançar um ponto de verificação ou a Linha de Start/ Finish (Saída/Chegada), o jogo termina.

Nota: Quando você sair do boxe você receberá tempo da mesma forma que você receberia se você tivesse passado por um ponto de verificação.

Tempo das voltas: O tempo da sua volta atual aparece no topo. A sua melhor volta aparece em amarelo.

Mapa do circuito: O grande ícone azul e vermelho representa o seu carro, enquanto os ícones menores representam os outros pilotos.

Se o seu tempo acabar, uma tela "Game Over" (Fim do Jogo) irá aparecer mostrando a sua posição e o seu tempo mais rápido. Se você completou a corrida, a Tela "Game Over" (Fim de Jogo) é seguida de uma Tela "Result" (Resultados) mostrando o seu tempo para cada volta. Pressione o **Botão Início**, o **Botão A**, ou o **Botão C** para voltar para a Tela de Seleção de Pista.

Se você conseguiu o recorde de tempo do circuito, a Tela "Name Entry" (Entrada do Nome) aparecerá em seguida. (Para mais detalhes, veja a seção "Escrevendo as suas iniciais" mais adiante neste manual.)

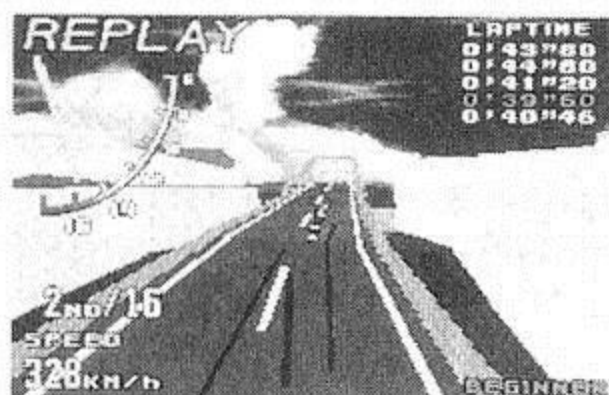


RESULT		
COURSE: BIG FOREST		
TOTAL: 3'29'86		
LAP	TIME	
1st	0'43'80	
2nd	0'44'80	
3rd	0'41'20	
4th	0'39'60	BEST LAP
5th	0'40'46	
INSTANT REPLAY?		YES <input checked="" type="checkbox"/>

"Instant Replay" (Replay Instantâneo):

Use o Replay Instantâneo para rever a sua corrida através de câmeras em locações diferentes através do circuito. Na Tela "Result" (Resultado), use o **Botão D** para selecionar "Yes" e

pressione o **Botão A** ou **C**. Se você selecionar "No", você voltará para a Tela de Seleção do Circuito.



Nota: Vença uma corrida no nível "Hard" (Difícilimo) para ver o grande final!

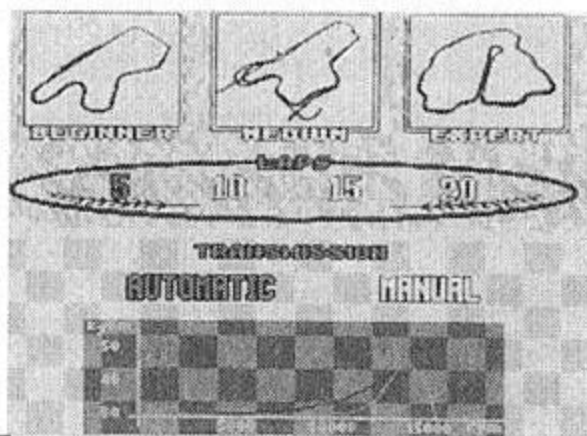
"FREE RUN" (CORRIDA LIVRE)

Quer um pouco de prática? Você precisa se familiarizar com o circuito ou controlar melhor o câmbio manual? O modo Free Run permite que você tenha o circuito única e exclusivamente para você praticar por cinco, dez, quinze ou vinte voltas. Apenas entre no carro e pise fundo!

Escolha o seu circuito

Assim que você escolher o modo Free Run, a Tela de Seleção do Circuito irá aparecer. Faça as suas seleções pressionando o **Botão D** para a esquerda ou para a direita, então pressione o **Botão D**

para baixo para passar para a próxima característica.



Quando um tipo de transmissão for selecionado, o seu poder na curva será mostrado no gráfico na parte de baixo da tela.

O câmbio manual pode dar mais

força para o seu carro que o câmbio automático e permite que você faça uma recuperação mais rápida; o câmbio automático, por sua vez, permite que você direcione a sua atenção unicamente para a pista.

Pressione o **Botão Início** ou o **Botão A** ou **C** para começar a sua corrida, ou pressione o **Botão B** para ir para a Tela Mode Select (Seleção de Modos).

A Tela do Jogo



Tempo das voltas: O indicador de cima mostra o seu tempo na volta atual, enquanto o indicador de baixo mostra a volta mais rápida - o tempo que você precisa abaixar!

Cada vez que você passar por um ponto de verificação, você verá um tempo piscar no meio da tela. Esta é a diferença entre o seu tempo entre os pontos de verificação e o tempo feito durante a volta mais rápida. O seu tempo total da volta pisca no centro da tela quando você passa pela linha de partida.

Mapa do Circuito: Este indicador mostra a sua posição no circuito.

A Corrida Livre termina quando você completa o número selecionado de voltas ou quando você cancela o modo pressionando o **Botão Início**, e depois, os **Botões A, B e C** simultaneamente. Uma Tela Result (Resultados) aparecerá, mostrando os tempos de cada volta e o tempo total da sua corrida. Pressione o **Botão Início**, o **Botão A** ou o **Botão C** para voltar para a Tela de Seleção de Pista.

Nota: Não existe limite de tempo para completar cada volta da corrida, mas o mostrador do tempo total não irá mostrar tempos superiores a 60 minutos.

“2PLAYERS VS.”

Desafie um amigo para uma corrida de um contra um onde são vocês que fazem as regras. Escolha a pista e o número de voltas... adicione dificuldades para testar as suas habilidades de piloto! Não existe tempo limite para esta corrida, e o seu carro não ficará danificado se você acertar a parede ou o seu oponente.

Escolha o seu circuito

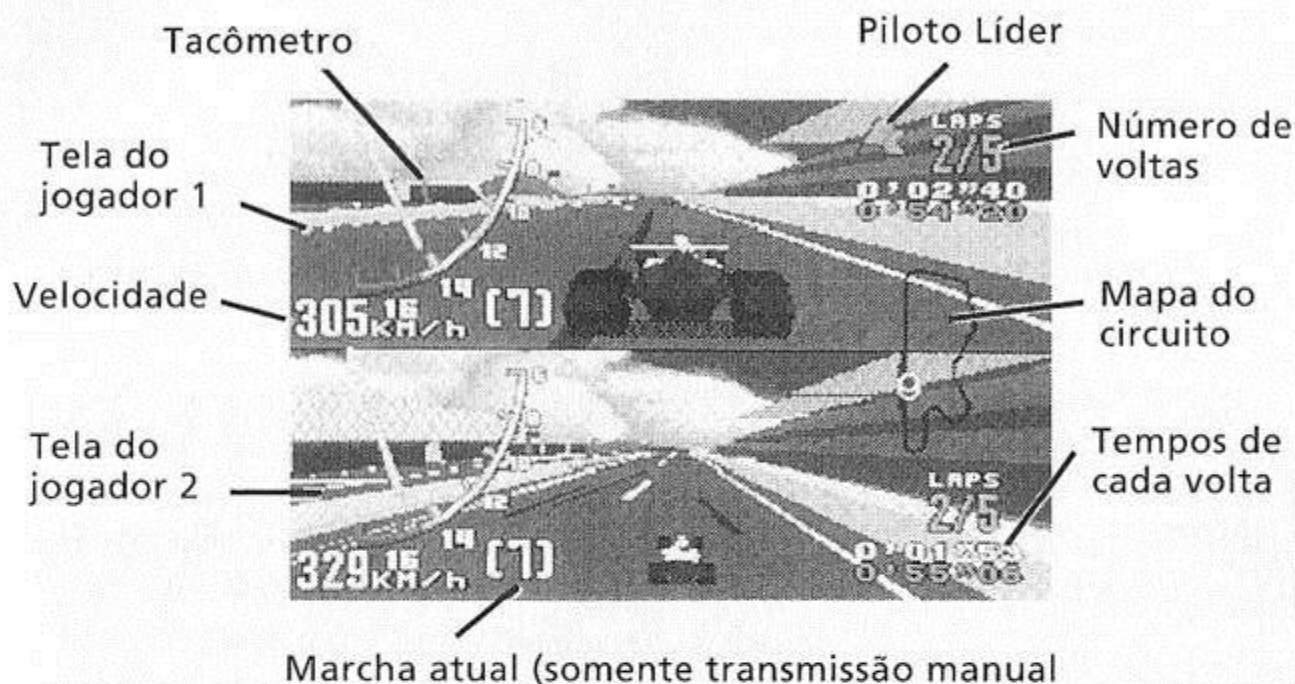
A Tela de Seleção do Circuito aparecerá. O Jogador 1 seleciona a pista e o número de voltas que deverão ser dadas. Cada jogador seleciona um obstáculo e um tipo de transmissão. Pressione o **Botão D** para cima ou para baixo para selecionar a opção, e para a esquerda ou para a direita para fazer as escolhas naquela opção.



Use a opção **Handicap** (Obstáculo) para diminuir o atrito dos seus pneus na superfície da pista. Quanto maior for o obstáculo, mais necessária será a habilidade do piloto.

Qualquer jogador poderá pressionar o **Botão Início** para começar a corrida, ou o **Botão B** para voltar para a Tela Mode Selection (Seleção de Modos).

A Tela do Jogo



Tempo das voltas: O indicador no topo da tela mostra o seu tempo na volta atual enquanto o indicador de baixo mostra a sua melhor volta até então.

Mapa do circuito: O indicador mostra a sua posição atual na corrida. O tempo do jogador 1 está em vermelho, e o do Jogador 2 em azul.

Tempo no ponto de verificação: Este item mostra a diferença entre o seu tempo entre os pontos de verificação e o tempo do seu oponente.

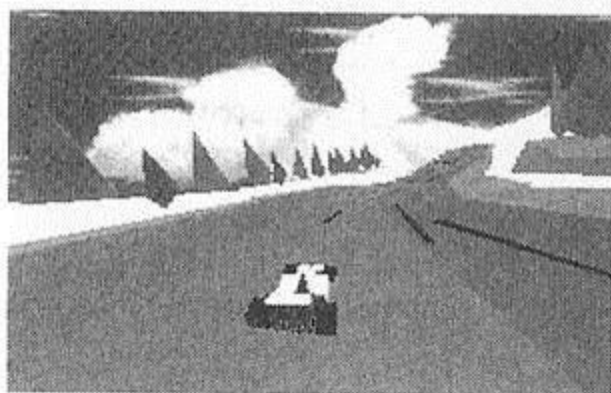
RESULT			
COURSE: BAY BRIDGE			
TOTAL: 4'17'05			
PLAYER 1	TIME	WINNER	TIME
1st	1'02'86	1st	0'52'13
2nd	0'51'86	2nd	0'47'00
3rd	0'51'40	3rd	0'53'86
4th	0'43'86	4th	0'53'46
5th	0'49'86	5th	0'50'60

Quando um dos jogadores ganhar a corrida, a ação continuará até que o outro jogador passe pela Linha de Chegada. Qualquer jogador poderá pausar a corrida pressionando o **Botão Início**, e depois cancelar a corrida pressionando os **Botões A, B e C**.

simultaneamente. Depois da corrida, uma Tela de Resultados irá aparecer com os tempos por volta de cada jogador. Se a corrida tiver sido cancelada no meio do caminho, a Tela de Resultados mostrará os tempos das voltas até quando a corrida foi cancelada.

OS CIRCUITOS

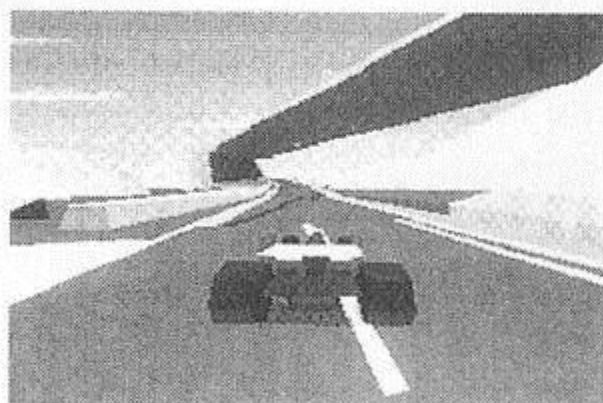
“Big Forest” (A Grande Floresta) *[Iniciante]*



Acelere desde o boxe em uma grande pista aberta cercada de árvores, montanhas e um parque de lazer. As curvas leves e as longas retas são ideais para grandes acelerações, e excelentes para aprender a trocar as marchas.

“Bay Bridge” (A Ponte da Baía) *[Médio]*

Túneis, viadutos e a Ponte da Baía irão tirar a sua visão do seu carro se você usar a vista aérea (VR View 4). A pista estreita e as superfícies irregulares são imperdoáveis, e é melhor você apostar mais na técnica do que na velocidade.



"Acropolis" *[Especialista]*



Pistas estreitas e curvas fechadas levando à curva da pinça não deixam margens para erros. Depois a pista se retorce toda através de um estreito desfiladeiro até a Linha de Chegada. É preciso muita habilidade técnica para se conseguir um bom tempo.

— O TRABALHO NOS BOXES

Toda vez que você estiver envolvido em um acidente sério, você verá danos no nariz e nas laterais estabilizadoras do seu carro. Os danos causados pelas batidas diminuem a velocidade do seu carro, portanto você deverá determinar se você precisa visitar



o boxe para reparos ou não. No modo "Free Run" (Corrida Livre), o cronômetro continua correndo enquanto você está no boxe. No modo Virtua Racing, o tempo irá congelar enquanto você estiver no boxe, e você receberá dez segundos quando você começar a se mover novamente. Entretanto, os outros jogadores não irão esperar por você!

Nota: Não existe boxe para a corrida em "Bay Bridge" ou no modo "2Players VS." (2 Jogadores Contra)

O HALL DA FAMA DOS PILOTOS

Escrevendo as Suas Iniciais

Os tempos e as iniciais dos 24 melhores pilotos irão aparecer nas Telas Record (Recorde) e de Título. Existem duas formas de você conseguir escrever o seu nome: fazendo o maior tempo de todos, ou a volta mais rápida de todas. Você não precisa acabar a corrida para dar a volta mais rápida.

16 CONGRATULATIONS!

TOTAL TIME: 8'23"86
FASTEST LAP: 0'23"60



Your ranking is

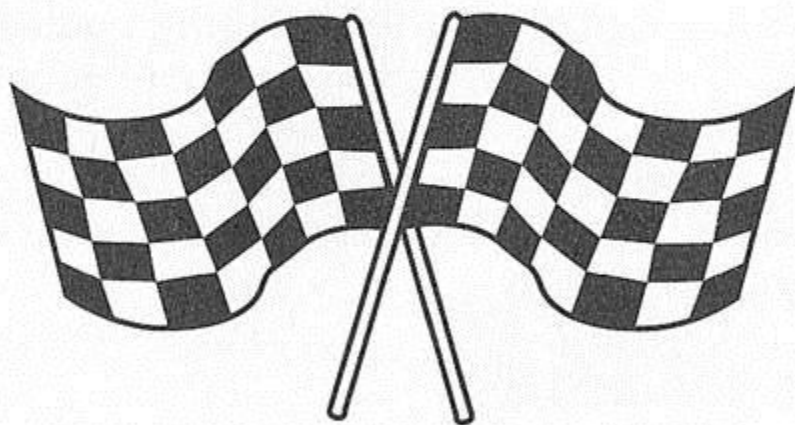
16th

ABC EFGHIJKLMNOPQRSTUVWXYZ 00

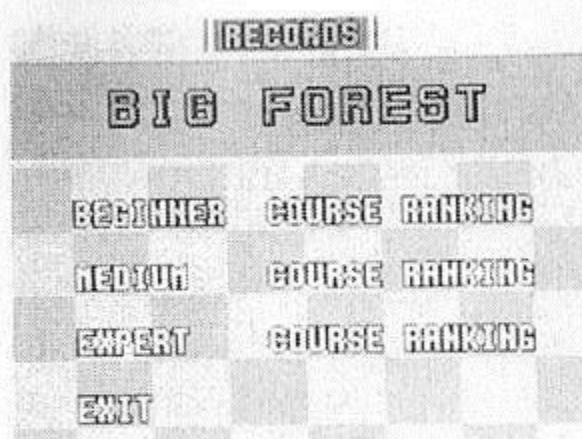
Se você quebrou um recorde de tempo, a Tela de Entrada de Iniciais depois do final da sua corrida. Use o **Botão D** para selecionar a letra que você quer, depois pressione o **Botão A** ou o **Botão C** para escrever a letra. Se você fizer um erro e quiser apagar a letra, pressione o **Botão**

B, ou selecione "BS" e pressione o **Botão A** ou **C**.

Saia da Tela de Entrada de Iniciais pressionando o **Botão Início** ou selecionando a opção End (Fim) e pressione o **Botão A** ou **C**. A Tela desaparecerá automaticamente quando o tempo acabar ou quando as três iniciais tiverem sido escritas.



Revendo os Recordes



Você escreveu as suas iniciais; agora onde é que você aparece? Selecione a opção Records (Recordes) na Tela do Modo de Jogo, e o menu para a primeira corrida (Big Forest) aparecerá. Pressione o **Botão D** para cima ou para baixo até que o nome do nível e a pista desejados apareçam, e pressione o **Botão Início**, o **Botão A** ou o **Botão C**.

As iniciais e os melhores tempos de corrida aparecerão em ordem, juntamente com a vista da qual o jogador controlou o seu carro.

Nos casos em que as vistas foram trocadas com frequência, a vista que foi mais usada é a que será mostrada. Pressione o **Botão Início**, o **Botão A** ou o **Botão C**

para continuar a lista, e pressione-os novamente para acelerar a progressão. O recorde para a volta mais rápida de todas aparecerá na parte de baixo da tela. Para sair da tela de Recordes, mantenha pressionado o **Botão B** até que a Tela Mode Select (Seleção de Modos) apareça.

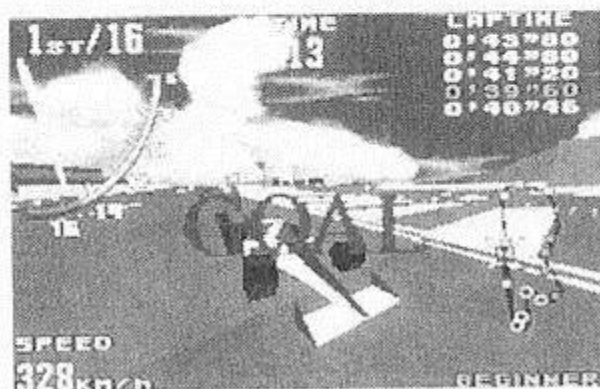
RANK	NAME	TIME	DR MODE
1st	TAK	8'12"88	+
2nd	NAG	8'13"48	+
3rd	MAT	8'13"86	+
4th	O.H	8'14"88	+
5th	RYU	8'15"12	+
6th	HSB	8'15"88	-

FASTEST LAP

OLD 0'55"60

NEW 0'55"60

Nota: Os seus recordes se apagam quando o Mega Drive for desligado.



DICAS DOS PROFISSIONAIS

- Controle, mais do que velocidade descontrolada, irão permitir que você faça as voltas mais rápidas.
- Mantenha o seu carro se movimentando em uma direção uniforme, mesmo nas mudanças de pista. Mantenha-se por dentro nas curvas e aprenda onde entrar nas curvas mais fechadas com a menor possibilidade de derrapagem.
- Tire vantagens do modo Free Run (Corrida Livre) para se familiarizar com todos os aspectos do circuito.
- Pressione de leve o **Botão D**. Não é preciso perder um tempo valioso, e se você estiver usando um câmbio manual, você aumentará as suas chances de mudar para a marcha errada.

Cuidados com o seu Cartucho

- Não danifique ou molhe o seu cartucho.
- Não o deixe exposto à luz direta do Sol ou próximo a qualquer outra fonte de calor.
- Dê uma pausa durante jogos muito longos para que você e o cartucho Mega Drive possam descansar.



**OUTROS
SUCESSOS
DA TEC TOY**

DISNEY'S ALADDIN

Procurando aventura? Suba no tapete e entre nesta incrível história, que vem diretamente do maior sucesso do cinema para o seu Mega Drive! Agora você é Aladdin, que vivia aprontando com seu fiel amigo Abu, até descobrir sua grande paixão: a Princesa Jasmine! E não foi só ela que você encontrou. Através dos perigos da Caverna das Maravilhas você achou a lâmpada. E o mais fantástico (e lunático) ser do universo: o Gênio!

São 16 Mega que garantem toda a qualidade dos desenhos Disney. E com a trilha sonora vencedora do Oscar da Academia®! Considerado o melhor jogo para Mega Drive pela revista americana Electronic Gaming Monthly! Aladdin, a Princesa Jasmine e até mesmo Abu garantem: seus próximos dias serão das arábias!

MEGA DRIVE

© Disney. Virgin Games é marca registrada de Virgin Enterprises, Ltd.
Oscar da Academia é marca registrada de
Academy of Motion Pictures and Sciences.



**OUTROS
SUCESSOS
DA TEC TOY**

ETERNAL CHAMPIONS™

"Eu sou o Eterno Campeão, responsável por este vasto complexo de luta. Meu objetivo é estabelecer o equilíbrio na Terra. Mas infelizmente, por um fatídico acontecimento, 9 indivíduos foram mortos antes da hora certa. Eu observei suas curtas vidas e esperei ansiosamente pelo momento de dar a eles uma nova chance. Tristemente, eu só poderei conceder a um deles o presente da vida. Por esta razão a competição deve começar..."

Você quer ser o grande vitorioso? Então prepare-se para este incrível jogo de luta, com 24 Mega de gráficos perfeitos, 9 lutadores fantásticos - especialistas em 11 diferentes estilos de artes marciais e treinos com inimigos que parecem holografia! Quando estiver pronto, decida o cenário da batalha, escolha entre muitas armadilhas e fique arrepiado com a velocidade da ação!

E que vença o melhor!

MEGA DRIVE

TEC TOY

CERTIFICADO DE GARANTIA

A TEC TOY garante este produto contra defeitos de fabricação pelo prazo de 90 (noventa) dias, contados a partir da data de sua compra.

Em caso de defeito, dirija-se a um Posto de Assistência Técnica Autorizada TEC TOY munido deste certificado e da nota fiscal comprobatória da compra, para obter os serviços cobertos por esta garantia.

A presente garantia, contudo não cobre defeitos originados por uso indevido, tentativa de violação do cartucho e consertos por pessoa não autorizada.

A presente garantia também não cobre fretes de envio e/ou retorno a uma Assistência Técnica Autorizada TEC TOY.



TEC TOY INDÚSTRIA DE BRINQUEDOS S.A.

Estrada Torquato Tapajós, 5408- Bairro Flores - Manaus - AM
CEP 69048-660 - Indústria Brasileira.

CENTRO DE ATENDIMENTO AO CONSUMIDOR

Av. Ermano Marchetti, 576 - São Paulo - SP - CEP 05038-000

TELEFONE: (011) 831 2266

TECTOY

PRODUZIDO
NA ZONA FRANCA
DE MANAUS



CONHEÇA O AMAZONAS