

SEGA®

コナミの 新入社員とおるくん™

© 1984 Konami®

ゲームの遊び方

1人～2人用



この商品は、コナミより許諾を得て製造したものです。

☆ゲームを始める前に読んでおこう☆

1. このゲームカートリッジは、SC-3000シリーズ、またはSG-1000シリーズでご利用ください。
2. SC-3000シリーズ、またはSG-1000シリーズのカートリッジ挿入孔にゲームカートリッジを差し込んだ後、電源を“ON”にしてください。電源を“ON”にしたままカートリッジを差し込むと、本体およびカートリッジの故障原因となりますのでご注意ください。
3. このゲームは、SG-1000シリーズではジョイスティックで、SC-3000シリーズではキーボード、またはジョイスティック（別売）で操作できます。また、SG-1000シリーズで別売のセガ・キーボード（SK-1100）をつないで、SC-3000シリーズと同じようにキーボード操作ができます。
4. SC-3000シリーズやSG-1000IIでは、ジョイスティックでプレイする場合。
 - 1人でプレイするときは“JOY1”の端子へジョイスティックを差し込み、スタート・ボタンを押します。
 - 2人でプレイするときは“JOY1”“JOY2”の端子へジョイスティックを差し込み、“JOY2”の方のスタート・ボタンを押します。
5. SG-1000では、2人でプレイする場合、あいている端子へジョイスティックを差し込んで、そのジョイスティックのスタート・ボタンを押します。
6. カートリッジのご使用後は、本体の電源を“OFF”にし、カートリッジを抜き、ケースに入れて大切に保管してください。

とうじょうじんぶつ しょうかい
 ☆登場人物の紹介☆



とおるくん

総務部のみゆきちゃんて、
 本当にかわいい子。社内の
 人気もNo.1。食堂のコック
 まで、恋人の座をねらって
 いるけど、負けないぞ!!



わるやま 課長

部下をいびることこそ、私
 の生きがいだ。ワハハハ。



みゆきちゃん

みんな、いい人みただけ
 ど…。あたしは、あたしの
 ために一生懸命になってく
 れる人が一番なの。それは、
 誰かしら?



やきもちコック

新入社員のとおりなんかには、
 大切なみゆきちゃんを渡せ
 るものか!!



会社中の恋のライバル達

とおるくんに片思いの女子社員もいる。もち
 ろん、彼とみゆきちゃんの♥には大反対!!

そう さ ほう ほう 操 作 方 法

☆キーボード(SC-3000シリーズ SG-1000シリーズ+SK-1100)で遊ぶ場合☆

とおるくんを大活躍させよう! /!

(プレイヤー-2)

とおるくんを動かす (↑↓←→)

ヒップアタック(←→)

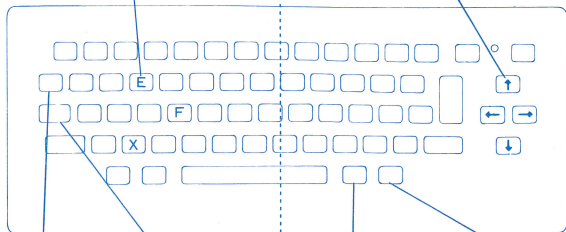
椅子から立ち上がる、座る(↑↓)

(1人用プレイヤー-
プレイヤー-1)

とおるくんを動かす(↑↓←→)

ヒップアタック(←→)

椅子から立ち上がる、座る(↑↓)



FUNC

CTRL

HOME
CLR

INS
DER

ふたりよう
2人用スタート・ボタン

ひとりよう
1人用スタート・ボタン

ヘッドパッド(頭突き)

ヘッドパッド(頭突き)

ドアを開ける
ボールやタコを取って投げる

ドアを開ける
ボールやタコを取って投げる

☆ジョイスティック(SJ-200、SJ-150、SJ-300)で遊ぶ場合☆

SJ-200

スタート・ボタン

ドアを開ける

ボールやタコを取って投げる



ヘッドバット (頭突き)

とおるくんを動かす (↕↔)

ヒップアタック (↔)

椅子から立ち上がる、座る (↕)

べつうり
(別売)

SJ-150

スタート・ボタン

とおるくんを動かす (↕↔)

ヒップアタック (↔)

椅子から立ち上がる、座る (↕)



ヘッドバット (頭突き)

ドアを開ける

ボールやタコを取って投げる

べつうり
(別売)

SJ-300

ドアを開ける

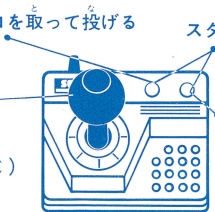
ボールやタコを取って投げる

スタート・ボタン

とおるくんを動かす (↕↔)

ヒップアップ (↔)

椅子から立ち上がる、座る (↕)



ヘッドバット
(頭突き)

べつうり
(別売)

☆ ^{あそ}遊 ^び方 ☆

● スタートのしかた ●

^{ひとりよう} 1人用で遊ぶか、^{ふたりよう} 2人用で遊ぶかを選ぶ。



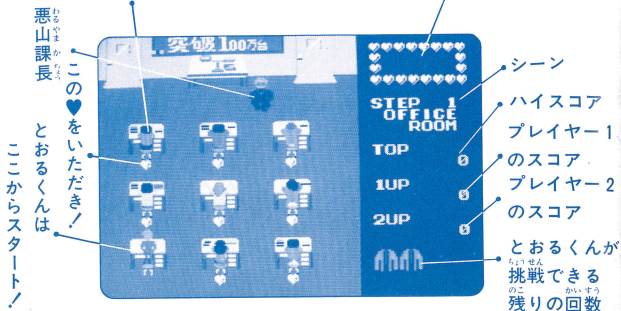
^{ひとりよう} 1人用スタート・ボタンを押す。

^{ふたりよう} 2人用スタート・ボタンを押す。

< ^{ひとりよう} 1人用 > キミがとあるくんだ。がんばれ!!

< ^{ふたりよう} 2人用 > キミも友達もとあるくん。どっちが先に、^{ともしたら} みゆきちゃんとデートができるかな。

ライバルを椅子からどかせ! ^{あら} どんなメッセージが現われるかな?



● ゲームの目的 ●

悪山課長や恋のライバル達をヘッドバット（頭突き）やヒップアタックで押しのけ、会社中の全部の♥（ハート）を集めて、みゆきちゃんにプレゼントしよう。

● GAME OVER ●

とおるくんは、1ステップで3回挑戦できる。3回やられるとGAME OVER。（高得点を取ると、挑戦回数が増える。16ページをみる。）

● とおるくんの恋の武器 ●



ヘッドバット…悪山課長やライバル達をアタックする。そして、更衣室や社員食堂では、ビンを割って8つの♥を集めよう。（7ページをみる。）

ドアを開ける…全部の♥を集めたら、次のシーンへ行ける。

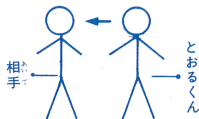
ボールやタコを取って投げる
更衣室や社員食堂でライバル達をアタックする。

とおるくんを動かす(←→)(7ページをみる。)

ヒップアタック(←→)…オフィスでライバル達を椅子からどかす。

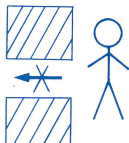
椅子から立ち上がる、座る(↑)

ヘッドバットで相手をアタックするには



とおるくんと相手が向かい合っていることが大切。確実に1発当たるとアタックできる。デモ画面(プレイ前の画面)でタイミングを覚えよう。

とおるくんをスピーディに動かそう!!



各シーンの部屋の中には、机やロッカーなど障害物がいっぱい。とおるくんの足がそれらにぶつかっていると前進できない。とおるくんの足元に注意しよう。

キーボードの場合も、それぞれのキーでジョイスティックと同じように、とおるくんを動かせる。

●♥をバンバン集めよう!!●

会社中の全部の♥を集めないとみゆきちゃんに会えない。

しかし、♥を集めるには、各シーンによっていろいろなテクニックが必要だ。(9～14ページをみる。)健闘を祈る。

●STEP●

- 1つのSTEPの中に次の7つのシーンがある。それぞれのシーンで♥を集めていくと、最後に画面右上に彼女からのメッセージが完成する。
- **OUT** マークのドアを開けて、次のシーンへ進もう。
- (♥の数とメッセージの文字数は同じ。廊下のシーンでは、メッセージが最初から出ている。そして、**IN**のドアから次のシーンへ進める。)

	シーン	彼女のメッセージ
1	OFFICE ROOM(オフィス)	DOOR OPEN(ドアを開けて。)
2	HALLWAY 1(廊下1)	I NEED YOU(仲よくして。)
3	LOCKER ROOM(更衣室)	I DIG YOU!(あなたが大好き!)
4	HALLWAY 2(廊下2)	TOUCH ME!(そばにいてほしいの!)
5	RESTAURANT(社員食堂)	LOOK OUT!(気をつけて!)
6	HALLWAY 3(廊下3)	TAKE ME NOW(いつも二人で。)
7	GARDEN(前庭)	MY DEAR!!(ステキなあなた!!)

- ⑨ 点減している♥を集めてもメッセージは出てこない。でも、高得点になる。集め方は♥に同じ。

—♥^{あつ}集めテクニック—

- 最後に^{さいご}現^{あら}われるメッセージは、DOOR OPEN。8文字分、8つの♥を集めよう。
- 悪山^{わるやま}課長^{かちょう}につかまるとやられる。やられると、また最初^{さいしよ}から♥の集め直し。メッセージも白紙^{はくし}になる。タイミングよくヘッドバット・ボタンを押してヘッドバットでアタックしよう。

① ライバルの椅子の左右どちらかに、後ろ向きに立つ

↓ (デモ画面でタイミングを覚えよう。)

② ヒップアタックで、ライバルを椅子からどかす

↓ (3回ジョイスティックレバーを←→に動かして、ヒップアタックする。)

③ あいた椅子の所を通る(注をみる。)



④ ♥が取れる



⑤ メッセージ完成



⑥ ドアを開けて次のシーンへ

(“ドアを開ける”ボタンを押す。)

- 注①、②の操作の後、ジョイスティックレバーを↓に動かして、椅子に座っても♥が取れる。座っている間は、悪山課長につかまらない。レバーを↑に動かすと立ち上げられる。

悪山課長がじっと立ち止まったら要注意！



つぎの瞬間、ファイルが勢よく飛んでくる。命中すると、椅子に座っていてもやられてしまう迫力だ。

★HALLWAY 1、2、3(廊下 1、2、3)★



○廊下は悪山課長やライバルがうろうろ。ヘッドバットでアタックしよう。



○ときどき飛んでくるバケツやドアの中からの強烈パンチに注意。でも、かわいいみゆきちゃんの後ろ姿もチラリと見える。



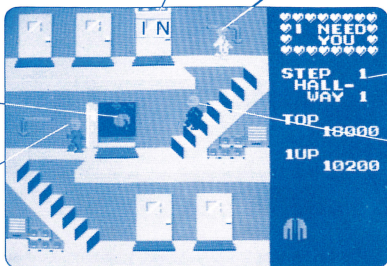
○このシーンは、INのドアから次のシーンへ。

このドアから次のシーンへ

ライバル

ノックアウトのパンチ!!

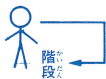
とおるくん



シーン

悪山課長

階段を降りるときは



ジョイスティックレバーを廊下の曲がりに合わせて動かして降りる。早くしないと、悪山課長やライバルにつかまってしまう。

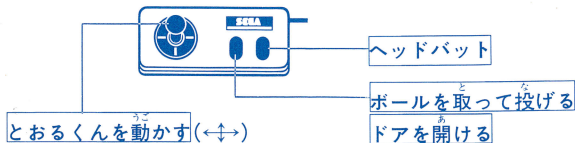
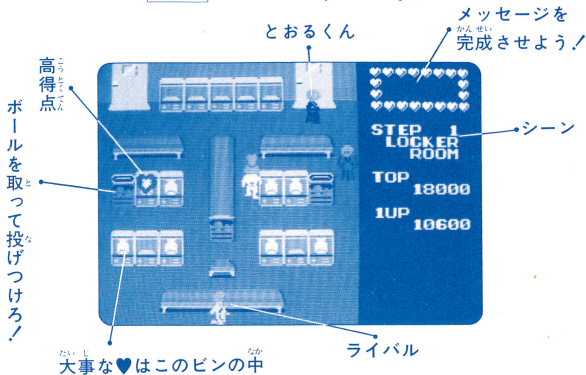
★LOCKER ROOM(更衣室)★



ロッカーの中のピンをヘッドバットで割って、
 ♥を集めよう。



- 悪山課長やライバル達を、カゴの中のボールを投げつけてアタックしよう。ボールは全部で9つ。もちろん、ヘッドバットも武器になる。
- 8つの♥を集めてメッセージが完成したら、OUTのドアから廊下2へ。



★RESTAURANT(社員食堂)★



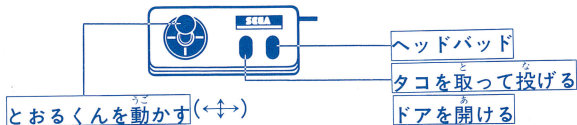
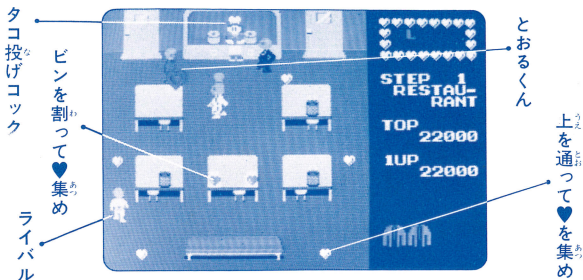
○テーブルの上のビン入り♥は、ビンをヘッドバットで割って集めよう。その他の♥は上を
通って集める。



○悪山課長やライバル達は、カゴの中のタコを
投げつけてアタックできる。タコは全部で9匹。
もちろん、ヘッドバットも武器になる。

○コンロの前のコックがタコを投げつけてくる。
うまくよけよう。ヘッドバットやタコ投げで
やっつけることもできる。

○8つの♥を集めてメッセージが完成したら、OUTのドアから廊下2へ。



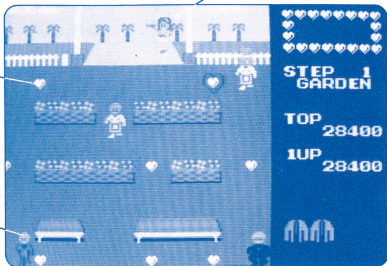
★GARDEN(前庭)★

いよいよ、みゆきちゃんが待つ前庭。8つの♥は上を通して
 集めよう。そして、門で待つ彼女の所へいくと、待ちに待った
 彼女とのハッピーデートの始まり!!

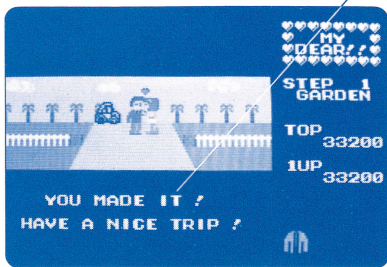
みゆきちゃんが待ってるよ!!

上を通して♥集め

とおるくん



やったね!!
 たの楽しいデートを。



●スコア●



200点
1,000点

(8つ全部取ると、PERFECT)
BONUSで6,000点加わる。

ヒップアタック(オフィスで)

椅子からライバルをどかすと、席によって次の得点になる。
(各席1回だけ)そして、♡や♡の得点に加わる。

- □ □ ……800点
□ □ □ ……600点
□ □ □ ……400点

例 ①の席のライバルをどかして♡を取ると、
200点+800点=1,000点
(♡) (席)

ヘッドバット

ヘッドバットの方向とアタックした人数によって得点が変わる。

たて
〈縦〉



よこ
〈横〉



人数 方向	ひとり 1人	ふたり 2人	さんにん 3人
たて 縦	800点	3,000点	5,000点
よこ 横	400点	2,000点	5,000点

ボールとタコのボーナス点

のこ 残ったボール(タコ)の数	とく 得	てん 点
0		0点
1		200点
2		400点
3		600点
4		800点
5		1,000点
6		2,000点
7		3,000点
8		4,000点
9		5,000点

ボールやタコを取って敵をアタックすると……………400点

シーン

各シーン(廊下を除く)をクリアすると、2,000点の得点になる。

挑戦回数

とおるくんの挑戦回数は、スコアが2、5、7、12、17、22、27万点になるごとに1回ずつ増え、合計10回まで増える。(27万点を超えると挑戦回数は増えない。)

☆ゲームズ博士からのアドバイス☆

○デモ画面を見て、とおるくんの体の
むきに慣れよう。特にボールやタコ
を持っているときは、君の一瞬の
判断力の見せどころ。

○このゲームの奥は深い。すご〜い
大量得点だって、君の腕しだいだ。



☆ゲームカートリッジからのお願い☆

1. こうおん たしつ ちやくしゃにっこう 高温、多湿、直射日光はさけてください。
2. つよ あた 強いショックを与えないでください。
3. ぜつたい ぶんかい 絶対に分解しないでください。
4. たんし ぶぶん て ふ みず よご 端子の部分に手を触れたり、水にぬらすなど汚さないようにしてください。こしょう げんいん 故障の原因となります。
5. シンナー、ベンジン、アルコールなどでふかないでください。

株式
会社

セガ・エンタープライゼス

本社 東京都大田区羽田 1 - 2 - 12

〒144 電話 03(742)3171(大代表)

お問合せは本社パーソナルコンピュータ事業本部まで