

**for M/S & M/S II (8 bit)**

**SEGA™**



**GAMES**



**GAMES**

## **chuck rock**

### contents

english .....	1 - 5
deutsch .....	6 - 10
français .....	11 - 15
italiano .....	16 - 20
nederlands .....	21 - 25
español .....	26 - 30
svenska .....	31 - 35
suomi .....	36 - 40

**SEGA™**

## ENGLISH• Handling This Cartridge

This Cartridge is intended exclusively for the SEGA MASTER SYSTEM / MASTER SYSTEM II.

### For Proper Usage

- (1) Do not immerse in water!
- (2) Do not bend!
- (3) Do not subject to any violent impact!
- (4) Do not expose to direct sunlight!
- (5) Do not damage or disfigure!
- (6) Do not place near any high temperature source!
- (7) Do not expose to thinner, benzine, etc.!

- When wet, dry completely before using.
- When it becomes dirty, carefully wipe it with a soft cloth dipped in soapy water.
- After use, put it in its case.
- Be sure to take an occasional recess during extended play.

**WARNING:** For owners of projection televisions. Still pictures of images may cause permanent picture tube damage or mark phosphor on the CRT. Avoid repeated or extended use of video games on large screen projection televisions.

## Starting Up

1. Set up your Sega Master System or Sega Master System II (Fig. 1) as described in its instruction manual. Plug in Control Pad 1.
2. Ensure the Power Switch is OFF. Then insert the CHUCK ROCK Cartridge, its label facing towards you, into the System and press it down firmly.
3. Turn the power switch ON. After a few seconds, the Sega Screen will appear. When the CHUCK ROCK Title Screen is shown you are ready to play CHUCK ROCK!

**IMPORTANT:** If the Sega Screen doesn't appear, turn the Power Switch OFF. Ensure your System is set up correctly and the Cartridge is properly inserted. Then turn the Power Switch ON again. Always ensure the Power Switch is turned OFF before inserting or removing the Sega Cartridge.

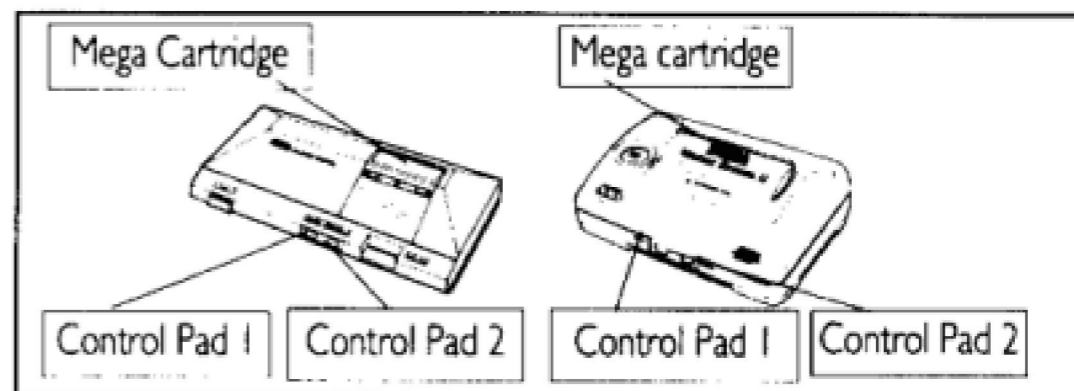


Fig. 1: the SEGA MASTER SYSTEM and MASTER SYSTEM II

Unga Bunga! Chuck Rock's wife, Ophelia, has been captured by that no-good Gary Gritter. Can Chuck belly-butt his way through five increasingly challenging stages, each one packed with dozens of deranged dinosaurs and surprises galore? Or is his love destined to end up on the rocks?

## Playing Chuck Rock

### TAKE CONTROL!

Before you begin to play, take the time to familiarise yourself with the movements and functions of the Control Pad (Fig. 2).

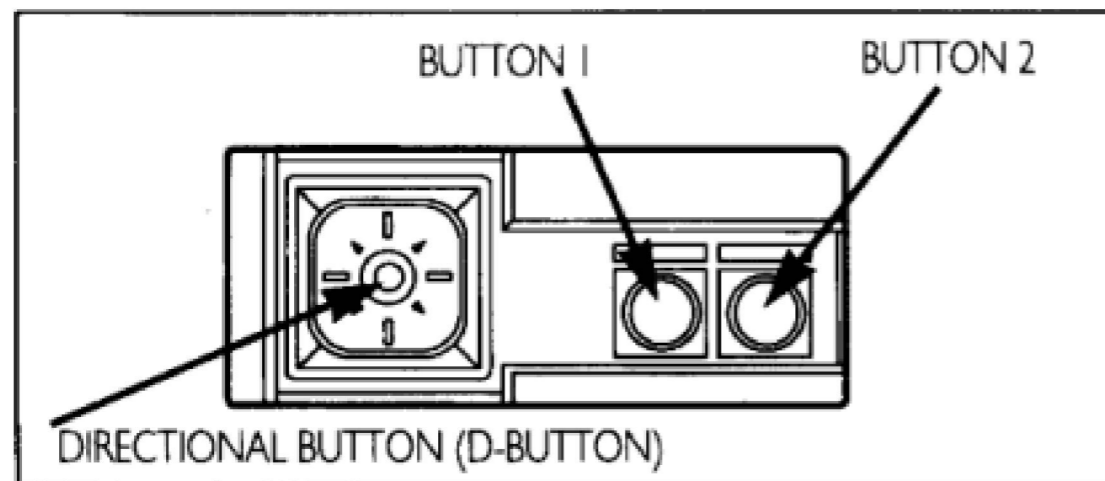


Fig. 2: THE SEGA MASTER SYSTEM CONTROL PAD.

After the Sega Screen and the Virgin Games and Core Design Credits have been shown, you will be presented with the

Chuck Rock Title Screen showing Chuck Rock himself. From the Title Screen, press the Button 1 to begin play.

### CONTROLLING CHUCK

Chuck can belly-butt dinosaurs to remove them from play or use his flying kick. Beware! Some dinosaurs are tougher than others!

Press the D-Button left or right to walk left or right.

Press the D-Button down to duck.

Press the D-Button in any direction to swim.

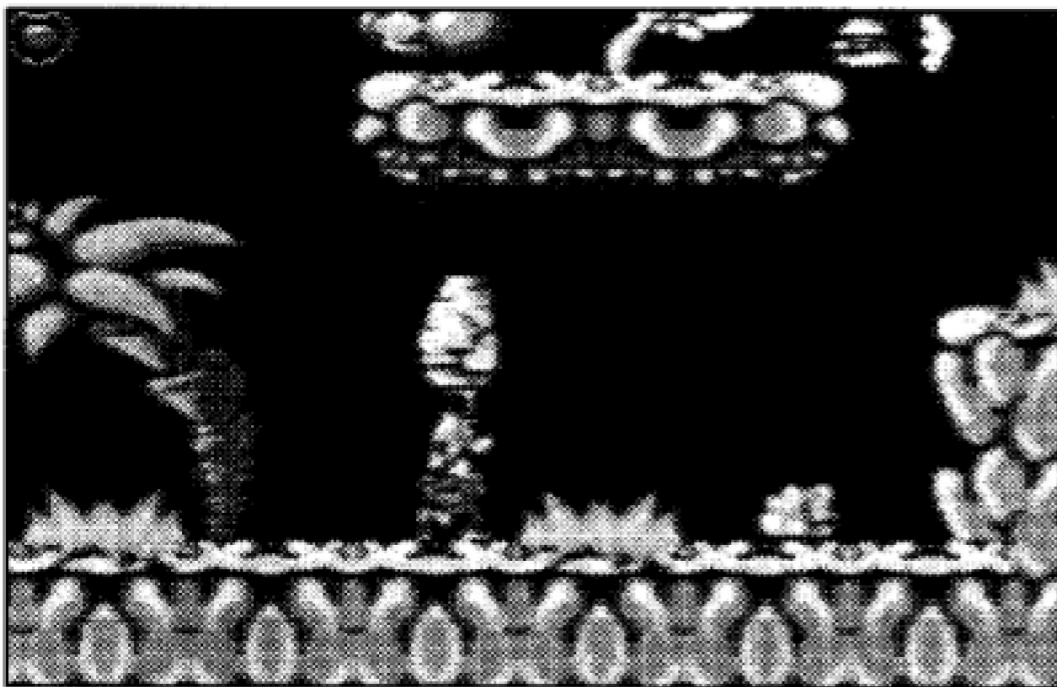
Press Button 1 to perform a belly-butt.

Press Button 2 to jump.

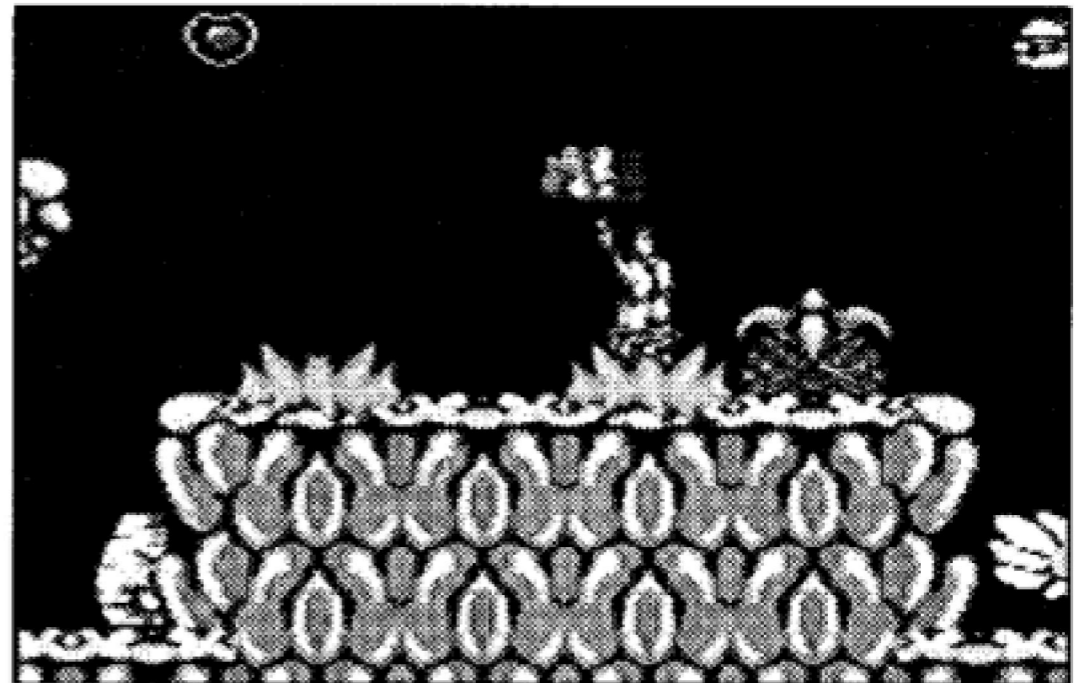
Press Button 2 then Button 1 to perform a jumping kick.

Press the Pause Button on the Sega Master System during play to freeze the action. Press the Pause Button again to resume play.

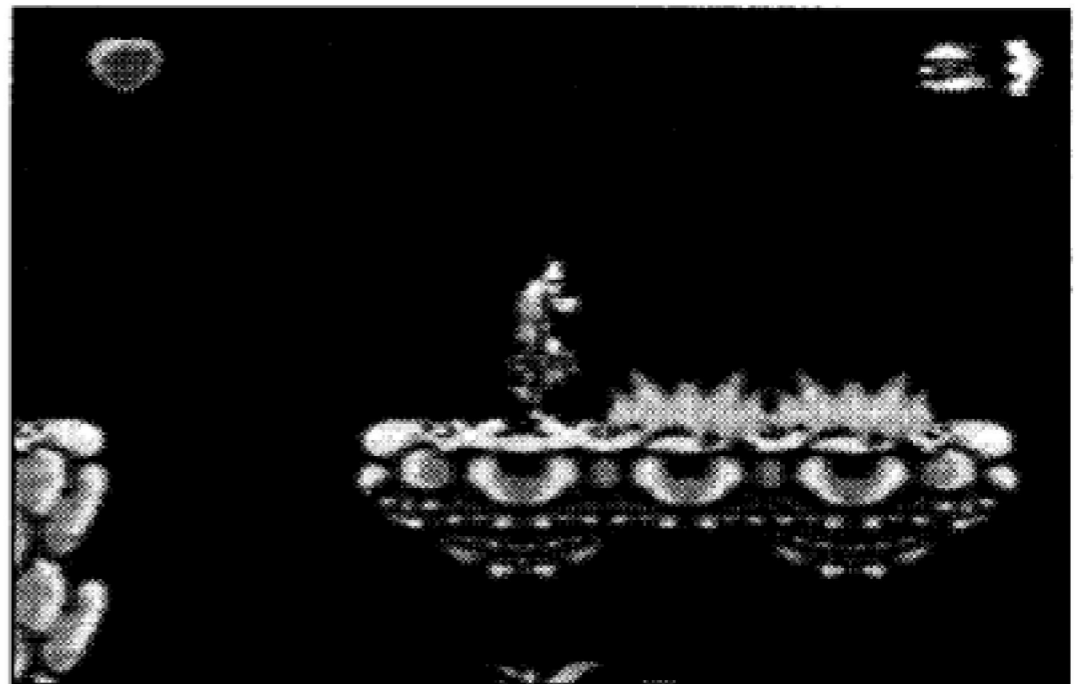
LET'S ROCK!



Chuck can pick up these two types of rock, but he can only carry one at a time. Chuck can then throw these rocks at the dinosaurs to knock them out of play. Note that when Chuck's carrying a rock he walks slower and can't jump so high. Press the D-Button down and press Button 1 to pick up a rock.



Press Button 1 again to throw the rock in the direction Chuck's facing.



## PLAYER'S SCORE

Chuck scores points for every dinosaur disabled..

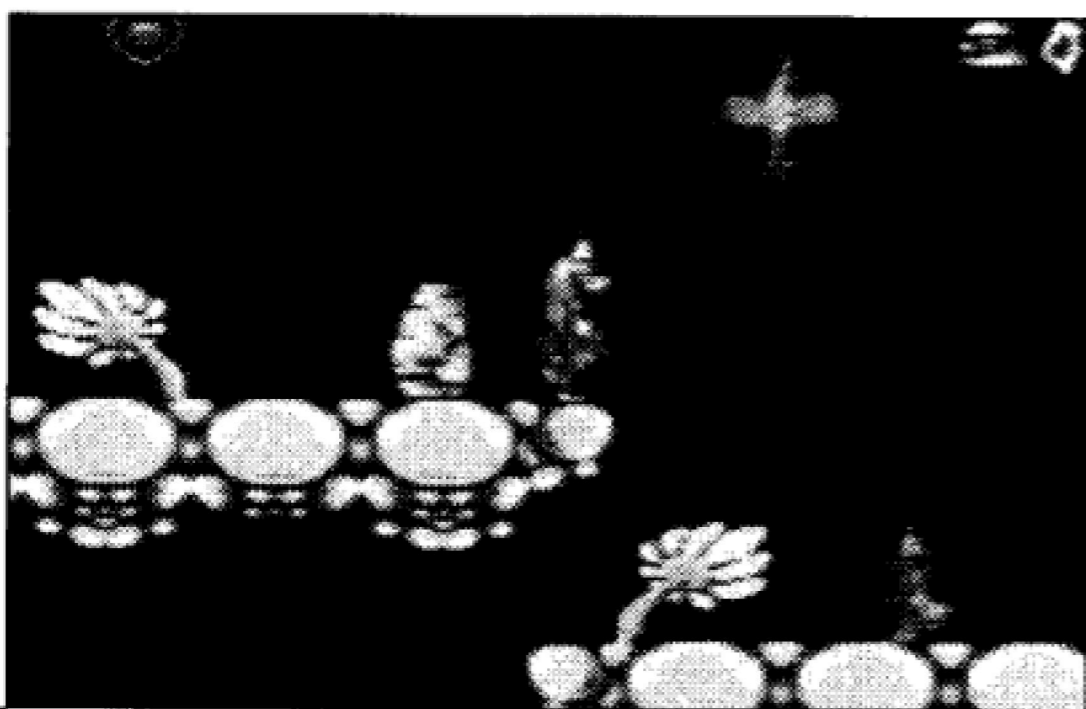
## CHANCES REMAINING

Chuck has three chances to save Ophelia. When all three chances are lost you are given the option to continue from the level on which Chuck died. Press the Start Button to reset your score to zero and gain three more chances.

## CHUCK'S HEALTH

Chuck loses health when he touches an enemy or dangerous terrain. When Chuck's health has all gone, he loses a chance.

## THE LEVELS AND THEIR INHABITANTS



There are five increasingly challenging levels to complete in Chuck Rock. Each level is split into a number of zones and has many hazards to negotiate as Chuck attempts to reach its end where he will meet a big, bad Boss character.

LEVEL 1: The Jungle

Zones: 5

BOSS: Frank the Triceratops

LEVEL 2: The Cave

ZONES: 4

BOSS: Steve The Sabretoothed Tiger

LEVEL 3: Water

ZONES: 3

BOSS: Nessy

LEVEL 4: Ice

ZONES: 4

BOSS: Wayne The Woolly Mammoth

LEVEL 5: Graveyard

ZONES: 3

BOSS: Tim The Tyrannosaurus Rex

## ADVICE

Use the jump kick to take out the flying dinosaurs.

There are many ways of using the rocks – don't be afraid to experiment with them. Chuck can use rocks as stepping stones to cross bad terrain, or to protect his head. He can even stack the rocks up and climb them.

When Chuck's swimming underwater, watch the copy of his face in the bottom right-hand corner of the screen. When the face turns blue, Chuck needs air otherwise he will lose a chance. Guide Chuck to the water's surface so he can gulp a breath of air.

Watch the dinosaurs and learn their behaviour so you can deal with them.

Beware! Not all of the dinosaurs can be killed!

Not all the dinosaurs are bad, some of them can help Chuck get around if he makes use of them. Watch out for special dinosaurs such as baby pterodactyls, fat and bouncy frogs, mini-mammoths, and crocodiles.

Watch out for any special objects lying around. Pick them up for bonus points!

An extra chance is given for every 100,000 points scored.

Beware of the scenery, such as swamps and spiky plants. Water fountains are useful though!

## WARRANTY

Virgin Games reserves the right to make improvements in the product described in this manual, at any time and without notice. Virgin Games makes no warranties expressed or implied, with respect to this manual, its quality, merchantability or fitness for any particular purpose.

# DEUTSCH• HANDHABUNG DES MODULS

Dieses Modul ist ausschließlich für den Gebrauch auf dem Sega Master System/Master System II vorgesehen.

## Für sachgemäßen Gebrauch:

- \* Nicht mit Wasser in Berührung bringen!
- \* Nicht knicken!
- \* Keine Gewalt anwenden!
- \* Keinem direkten Sonnenlicht aussetzen!
- \* Nicht beschädigen oder verunstalten
- \* Nicht in der Nähe von Hitzequellen aufbewahren!
- \* Nicht mit Verdünnern, Benzol etc. in Berührung bringen!
- \* Falls naß geworden, vor Gebrauch sorgfältig trocknen.
- \* Bei Verschmutzung vorsichtig mit einem in Seifenwasser getauchten weichen Tuch abreiben.
- \* Nach der Benutzung in die Schachtel zurücklegen.
- \* Bei besonders langen Spielphasen unbedingt gelegentliche Pausen einlegen.

WARNUNG! Für Besitzer von Fernsehgeräten. Standbilder können der Bildröhre oder dem Bildschirm dauerhaften Schaden zufügen. Die häufige oder ausgedehnte Benutzung von Videospiele auf Fernsehgeräten mit großem Bildschirm sollte daher vermieden werden.

## STARTEN

Installiere Dein Sega Master System/Sega Master System II (Abb. 1) wie in der Betriebsanleitung beschrieben. Stecke Control Pad I ein.

Achte darauf, daß der Hauptschalter ausgeschaltet ist (OFF). Dann lege das Chuck Rock Modul - das Etikett muß in Deine Richtung zeigen - in das System ein und drücke es fest nach unten.

Schalte den Hauptschalter auf ON. Nach ein paar Sekunden erscheint der Sega Bildschirm. Wenn der Chuck Rock-Titelbildschirm erscheint, kannst Du mit dem Spiel beginnen. WICHTIG! Sollte der Sega Bildschirm nicht erscheinen, schalte den Hauptschalter auf Off. Überprüfe, ob das System korrekt installiert und das Modul richtig eingelegt wurde. Dann schalte den Hauptschalter wieder auf ON. Achte darauf, daß der Hauptschalter immer auf OFF steht, bevor Du ein Sega-Modul einsteckst oder herausnimmst.

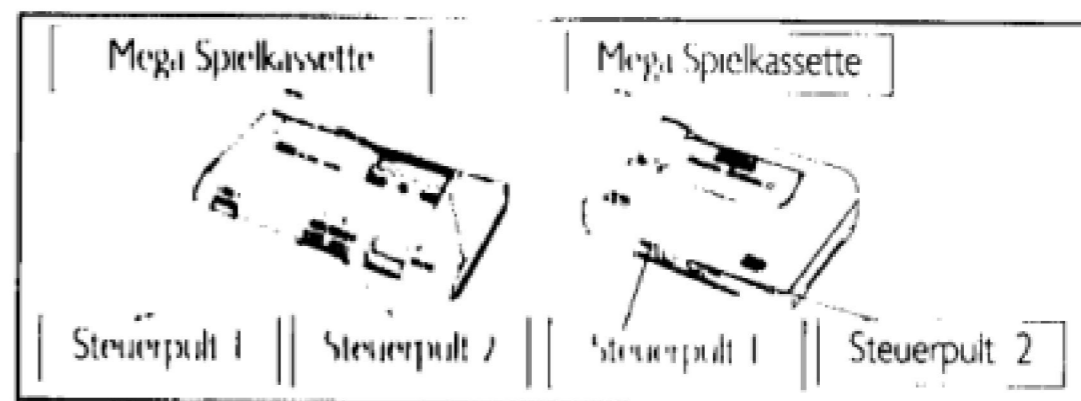


Abb. 1: das SEGA MASTER SYSTEM und MASTER SYSTEM II



Unga Bunga! Chuck Rocks Ehefrau Ophelia wurde von dem Nichtsnutz Gary Gritter entführt. Gelingt es Chuck, sich mit seinen Bauchstößen durch fünf zunehmend faszinierender werdende Ebenen zu schlagen, die voll mit geistesgestörten Dinosauriern und anderen Überraschungen sind? Oder ist seine Liebe dazu bestimmt, in die (Stein-) Brüche zu gehen?

## CHUCK ROCK SPIELEN

DU ÜBERNIMMST DIE KONTROLLE!

Bevor Du zu spielen beginnst, nimm Dir die Zeit, Dich mit den Bewegungen und Funktionen des Control Pad vertraut zu machen (Abb. 2).

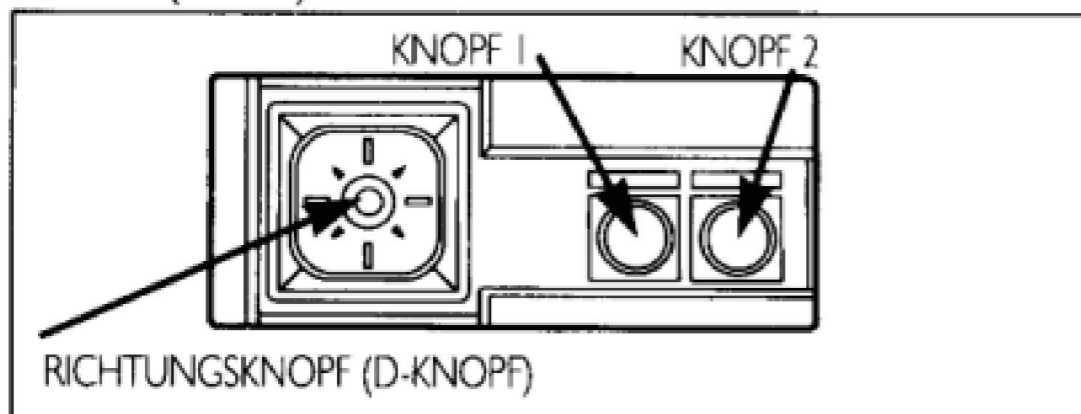


Abb. 2: Sega Master System Control Pad

Nachdem der Sega-Bildschirm, die Virgin Games- und die Core Design-Mitarbeiternamen zu sehen waren, erscheint der Chuck Rock-Titelbildschirm, auf dem Chuck Rock selbst dargestellt ist. Du drückst nun Knopf 1, damit Du anfangen kannst zu spielen.

## DIE STEUERUNG VON CHUCK

Chuck kann Dinosaurier aus dem Spiel werfen, indem er sie mit seinem Bauch wegstößt oder seinen Tritt aus der Luft einsetzt. Paß auf! Manche Dinosaurier sind stärker als andere.

Drücke den D-Knopf links oder rechts, um nach links oder rechts zu gehen.

Drücke zum Ducken den D-Knopf herunter.

Drücke den D-Knopf in eine beliebige Richtung, um zu schwimmen.

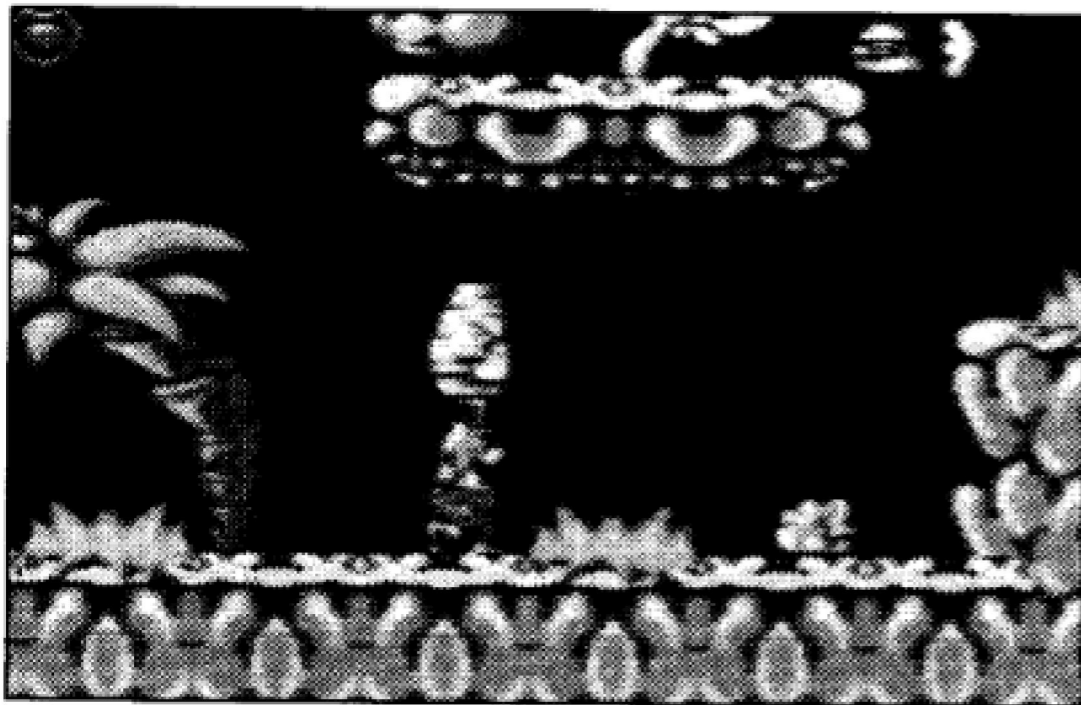
Drücke Knopf 1, um mit dem Bauch zu stoßen.

Drücke Knopf 2, um zu springen.

Drücke Knopf 2, dann Knopf 1, um zu springen und dabei zu treten.

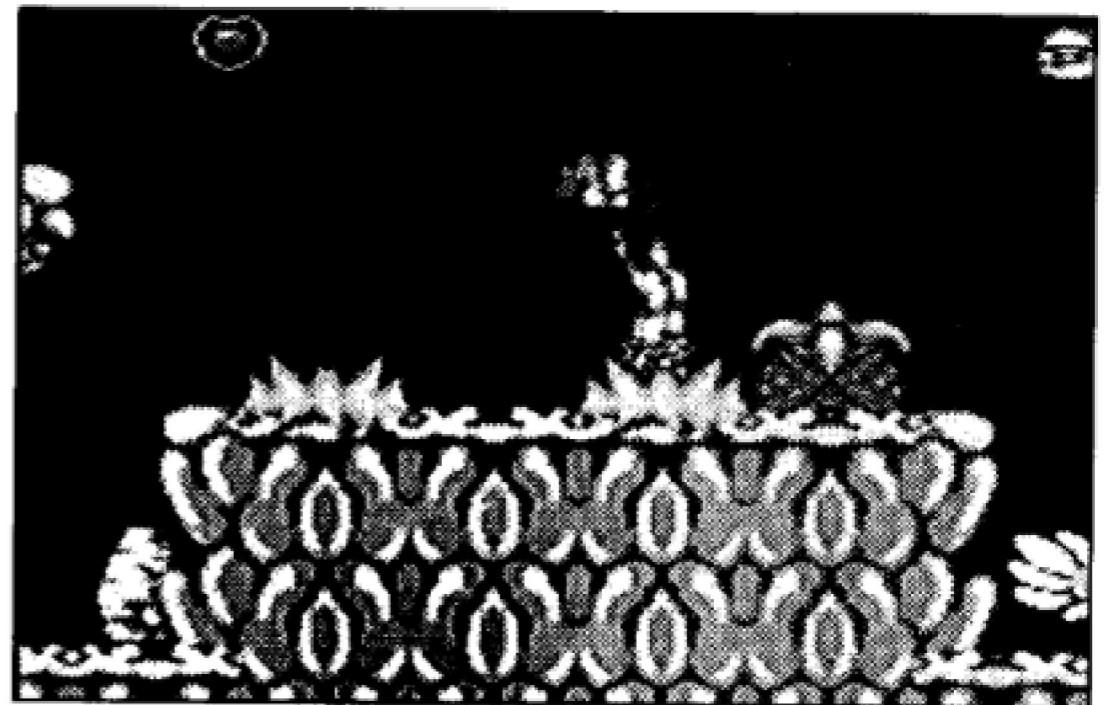
Drücke während des Spiels den Pausenknopf auf dem Sega Master System, um die Handlung anzuhalten. Drücke den Knopf noch einmal, wenn Du das Spiel wieder aufnehmen willst.

LET'S ROCK!

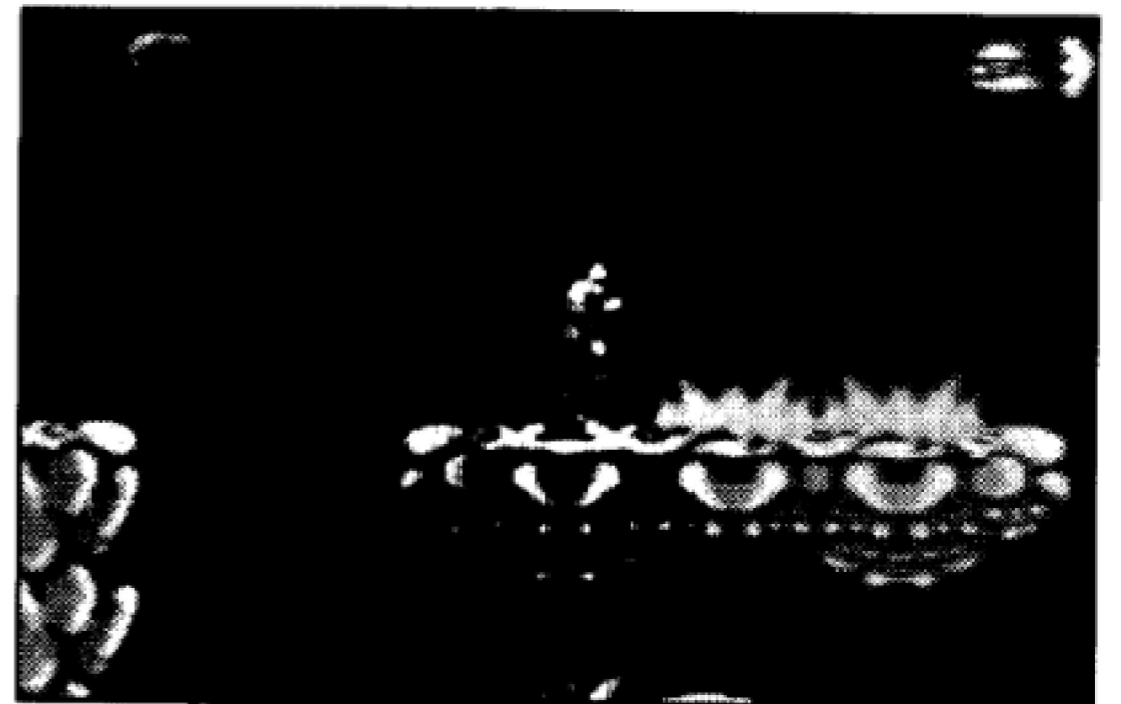


Chuck kann diese beiden Arten von Felsen hochheben, aber er kann nur einen auf einmal tragen. Chuck kann dann diese Felsen nach den Dinosauriern werfen und sie damit aus dem Spiel stoßen. Bedenke, daß Chuck, wenn er einen Felsen trägt, langsamer geht und nicht so hoch springen kann.

Drücke den D-Knopf herunter und betätige Knopf I, um einen Felsen hochzuheben.



Drücke Knopf I noch einmal, um den Felsen in die Richtung zu werfen, in die Chuck guckt.



## PUNKTE

Du bekommst Punkte für jeden Dinosaurier, den Chuck kampfunfähig macht.

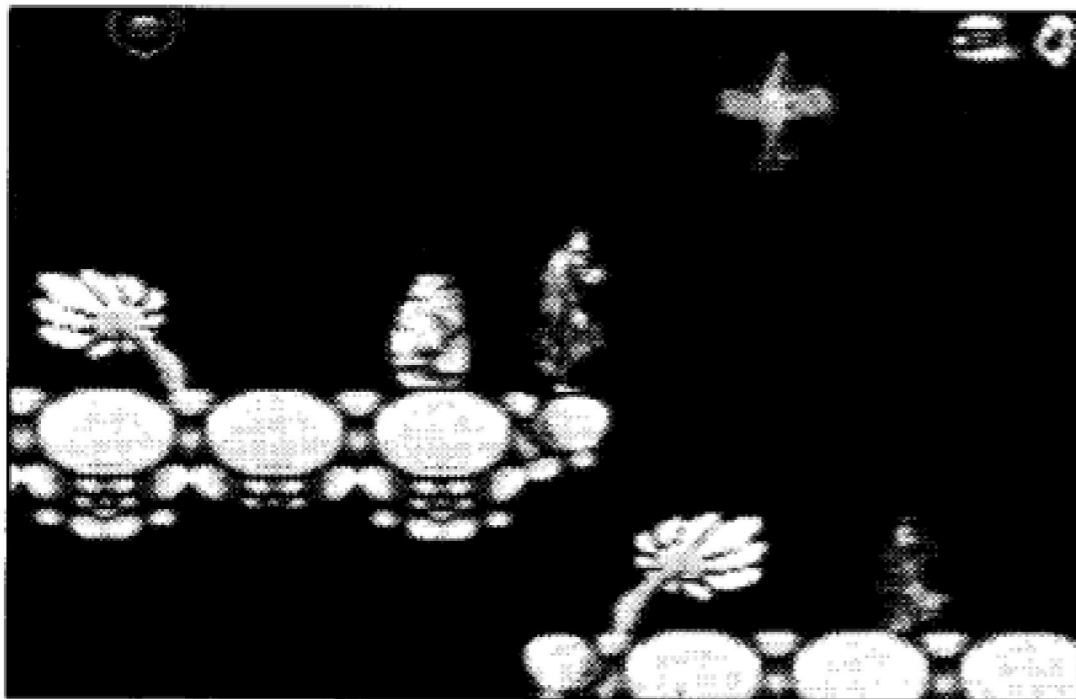
## CHANCEN

Chuck hat drei Chancen, Ophelia zu retten. Wenn alle drei Chancen verloren sind, bekommst Du die Möglichkeit, auf dem Level weiterzumachen, auf dem Chuck gestorben ist. Drücke den Startknopf, damit Dein Punktestand auf Null zurückgeht und Du drei neue Chancen erhältst.

## CHUCKS GESUNDHEIT

Chucks Gesundheit verschlechtert sich, wenn er auf einen Feind oder gefährliches Gebiet trifft. Ist Chucks Gesundheit vollkommen ruiniert, verliert er eine Chance.

## DIE LEVEL UND IHRE BEWOHNER



Es gibt fünf zunehmend schwieriger werdende Level, die man bei Chuck Rock durchlaufen muß. Jeder Level ist in eine Anzahl von Zonen aufgeteilt und bietet viele Gefahren, die Chuck bewältigen muß, während er versucht, das Ende des Levels zu erreichen. Dort trifft er den mächtigen, fiesen Boss.

LEVEL 1: Der Dschungel

ZONEN: 5

BOSS: Frank, der Triceratops

LEVEL 2: Die Höhle

ZONEN: 4

BOSS: Steve, der Säbelzähntiger

LEVEL 3: Wasser

ZONEN: 3

BOSS: Nessy

LEVEL 4: Eis

ZONEN: 4

BOSS: Wayne, das Mammut

LEVEL 5: Friedhof

ZONEN: 3

BOSS: Tim, der Tyrannosaurus Rex

## HINWEIS

Benutze den Tritt aus der Luft, um fliegende Dinosaurier aus dem Spiel zu stoßen.

Es gibt viele Möglichkeiten, die Felsen einzusetzen. Experimentiere mal mit ihnen! Chuck kann sie zum Beispiel als Trittsteine benutzen, wenn er gefährliches Gebiet durchkreuzt. Er kann sie sogar übereinanderstapeln und an ihnen hochklettern.

Wenn Chuck taucht, behalte die kleine Abbildung seines Gesichts in der unteren rechten Ecke Deines Bildschirms im Auge. Wird sein Gesicht blau, braucht er Luft, andernfalls verliert er eine Chance. Führe Chuck an die Wasseroberfläche, damit er Luft holen kann.

Beobachte die Dinosaurier und studiere ihr Verhalten, um besser mit ihnen fertig zu werden.

**Achtung!** Nicht alle Dinosaurier können getötet werden!

Nicht alle Dinosaurier sind böse. Einige können Chuck helfen, wenn er den richtigen Gebrauch von ihnen macht. Halte Ausschau nach speziellen Dinosauriern wie Baby-Pterodactyls, fetten, springenden Fröschen, Mini-Mammuts und Krokodilen.

Halte nach herumliegenden Gegenständen Ausschau und heb sie auf. Du bekommst dadurch Bonuspunkte.

Du kriegst eine Extra-Chance für alle 100.000 Punkte, die Du erreichst.

Nimm Dich in acht vor Sümpfen und stacheligen Pflanzen. Wasserquellen dagegen sind sehr nützlich.

## GARANTIE

Virgin Games behält sich das Recht vor, an dem in diesem Handbuch beschriebenen Produkt jederzeit und ohne vorherige Mitteilung Verbesserungen vorzunehmen. Virgin Games gibt bezüglich des Handbuchs, seiner allgemeinen und handelsüblichen Qualität oder Eignung für irgendeinen Zweck keine direkten oder implizierten Garantien.

# FRANÇAIS • UTILISATION DE LA CARTOUCHE

Cette Cartouche est conçue exclusivement pour le Sega Master System/Master System II.

## Précautions d'Emploi

- \* Ne pas mouiller!
- \* Ne pas plier!
- \* Ne pas infliger de choc violent!
- \* Ne pas exposer directement à la lumière du soleil!
- \* Ne pas endommager ou dénaturer!
- \* Ne pas placer à proximité d'une source de température élevée!
- \* Ne pas exposer à proximité de diluants, benzine, etc.!
- \* En cas d'humidité, sécher complètement avant utilisation!
- \* Pour nettoyer, essuyer avec un chiffon doux imbibé d'eau savonneuse!
- \* Après utilisation, remettre dans la boîte!
- \* Faites des pauses lors de longues sessions de jeu!

**AVERTISSEMENT:** Pour les possesseurs de télévision à écran géant. Les images immobiles risquent de causer l'endommagement permanent du tube-image ou de marquer le phosphore du tube à rayons cathodiques. Évitez l'usage répété ou extensif de jeux vidéo sur des télévisions à écrans géants.

## COMMENCER

Branchez votre Sega Master System/Sega Master System II (Fig 1) comme indiqué dans le manuel d'instructions. Branchez le Control Pad I.

Assurez-vous que l'Interrupteur est sur la position OFF. Introduisez ensuite la Cartouche Chuck Rock dans le System, l'étiquette face à vous, en appuyant fortement.

Mettez l'interrupteur sur la position ON. Après quelques secondes, vous verrez apparaître l'Ecran Sega. Lorsque l'écran générique de Chuck Rock apparaît, vous êtes prêt à jouer!

**IMPORTANT!** Si l'Ecran Sega n'apparaît pas, éteignez votre appareil (OFF). Assurez-vous que votre System est correctement branché et que la Cartouche est bien en place. Allumez de nouveau votre appareil (ON). Assurez-vous toujours que l'interrupteur est sur la position OFF avant d'introduire ou d'enlever la Cartouche Sega.

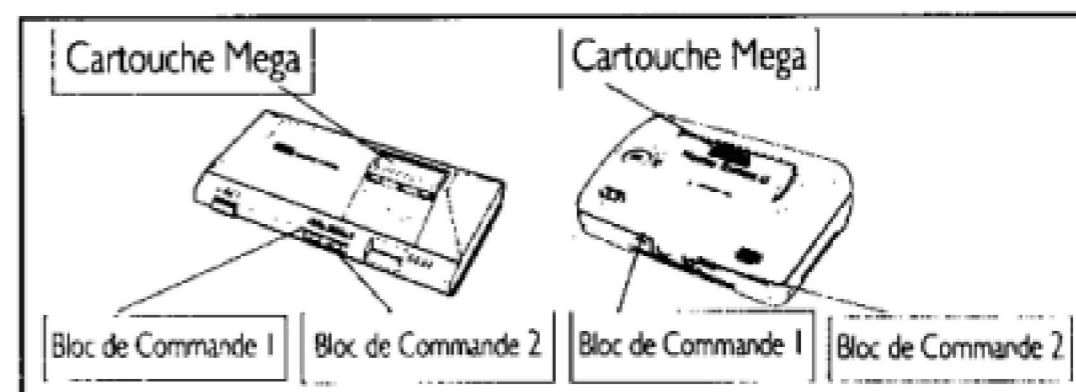


Fig 1: le SEGA MASTER SYSTEM et le MASTER SYSTEM II

Unga Bunga! La femme de Chuck Rock, Ophelia, a été capturée par ce bon à rien de Gary Gritter. Chuck réussira-t-il à traverser les cinq niveaux de difficulté croissante, tous pleins de dinosaures dérangés et de surprises à gogo? Ou son amour est-il destiné à périr sur les rocs?

## LE JEU DE CHUCK ROCK

PRENEZ LE CONTROLE!

Avant de commencer à jouer, prenez le temps de vous familiariser avec les mouvements et les fonctions du Control Pad (Fig 2).

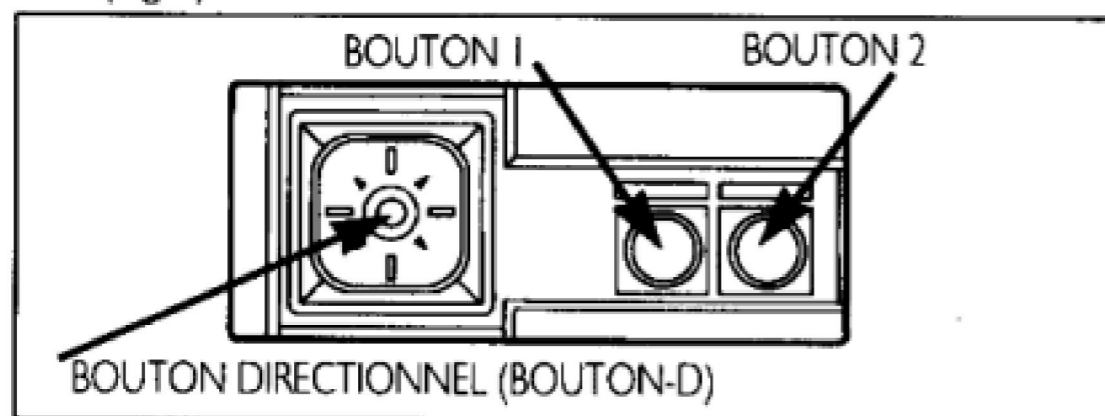


Fig 2: le Control Pad du Sega Master System

Après l'Ecran Sega et le Générique de Virgin Games et de Core Design, vous verrez apparaître l'Ecran Titre de Chuck Rock, avec Chuck Rock en personne. A partir de l'Ecran Titre, appuyez sur le Bouton 1 pour commencer à jouer.

## CONTROLE DE CHUCK

Chuck peut donner des coups de ventre aux dinosaures pour les faire disparaître du jeu, ou utiliser son coup de pied volant. Attention! Certains dinosaures sont plus résistants que d'autres!

Appuyez sur le Bouton-D à gauche ou à droite pour marcher à gauche ou à droite.

Appuyez sur le Bouton-D vers le bas pour vous pencher.

Appuyez sur le Bouton-D dans n'importe quelle direction pour nager.

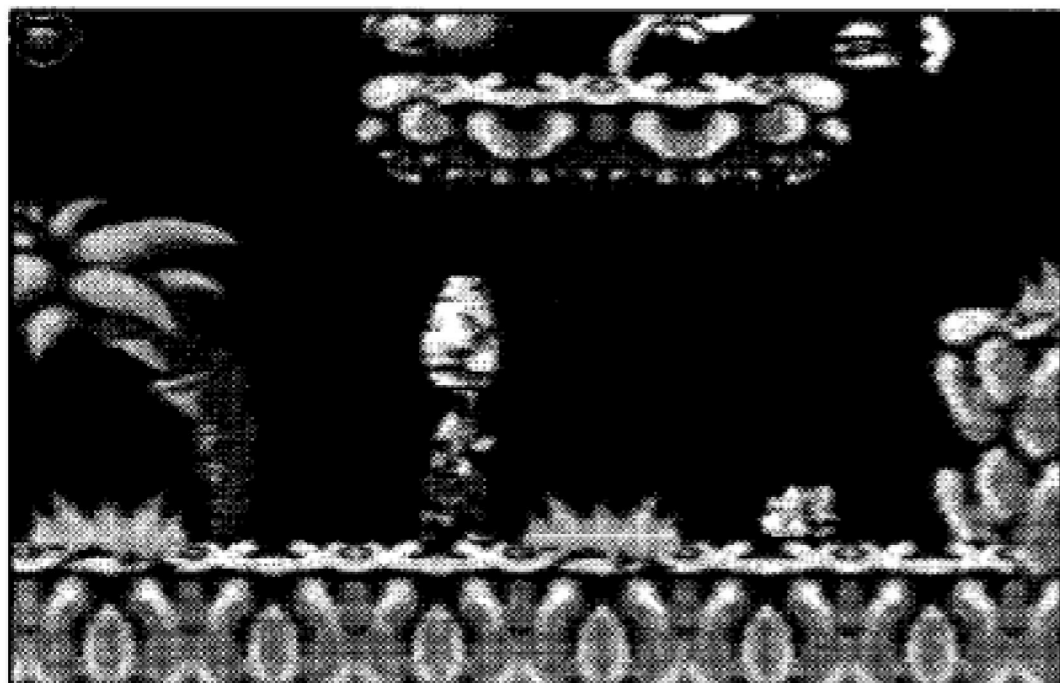
Appuyez sur le Bouton 1 pour donner un coup de ventre.

Appuyez sur le Bouton 2 pour sauter.

Appuyez sur le Bouton 2 puis sur le Bouton 1 pour donner un coup de pied volant.

Appuyez sur le Bouton Pause du Sega Master System pendant le jeu pour geler l'action. Appuyez à nouveau sur Pause pour reprendre le jeu.

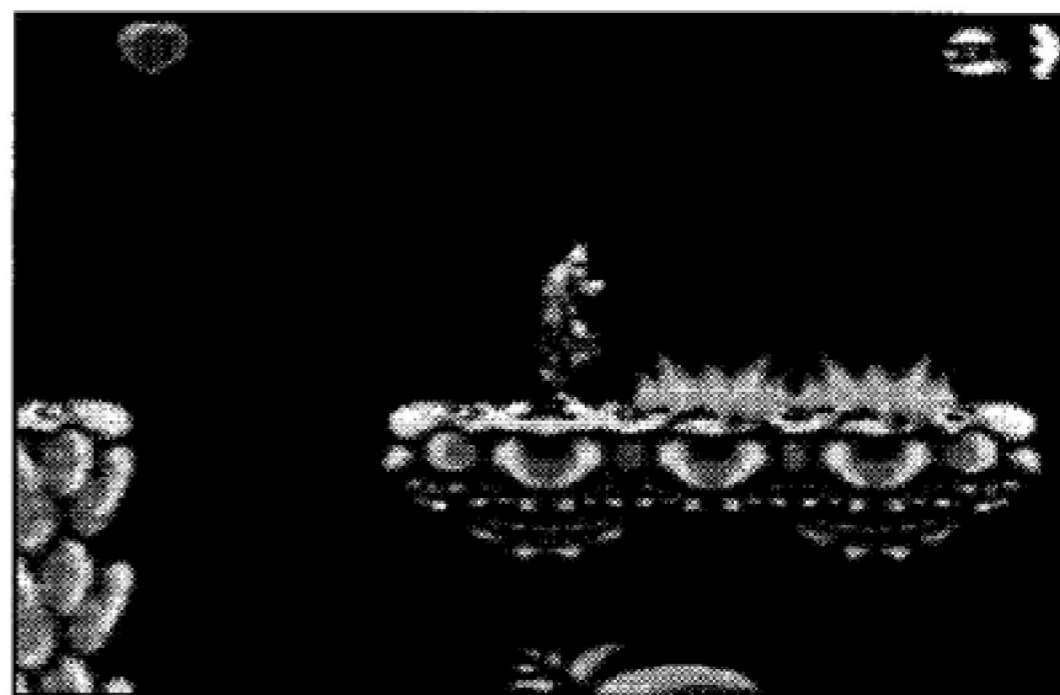
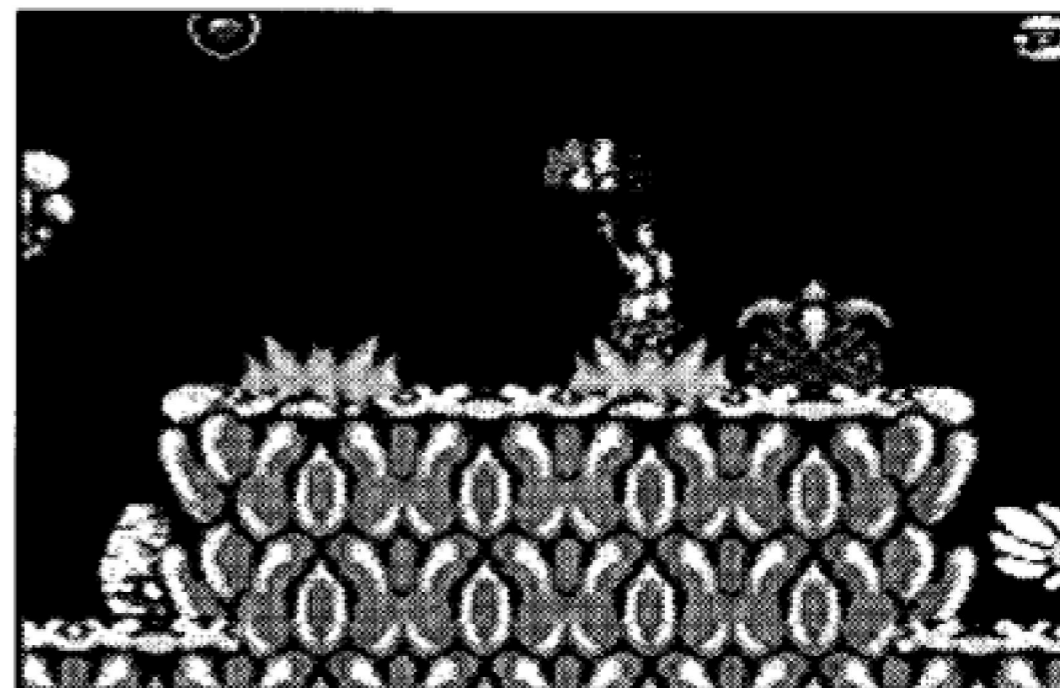
### LET'S ROCK'N'ROLL!



Chuck peut ramasser ces deux types de roc, mais il ne peut en porter qu'un à la fois. Chuck peut ensuite jeter ces rocs aux dinosaures pour les supprimer du jeu. Remarque: lorsque Chuck porte un roc, il marche plus lentement et ne peut pas sauter aussi haut.

Appuyez sur le Bouton-D vers le bas et sur le Bouton I pour ramasser un roc.

Appuyez à nouveau sur le Bouton I pour jeter le roc dans la direction à laquelle Chuck fait face.



## SCORE DU JOUEUR

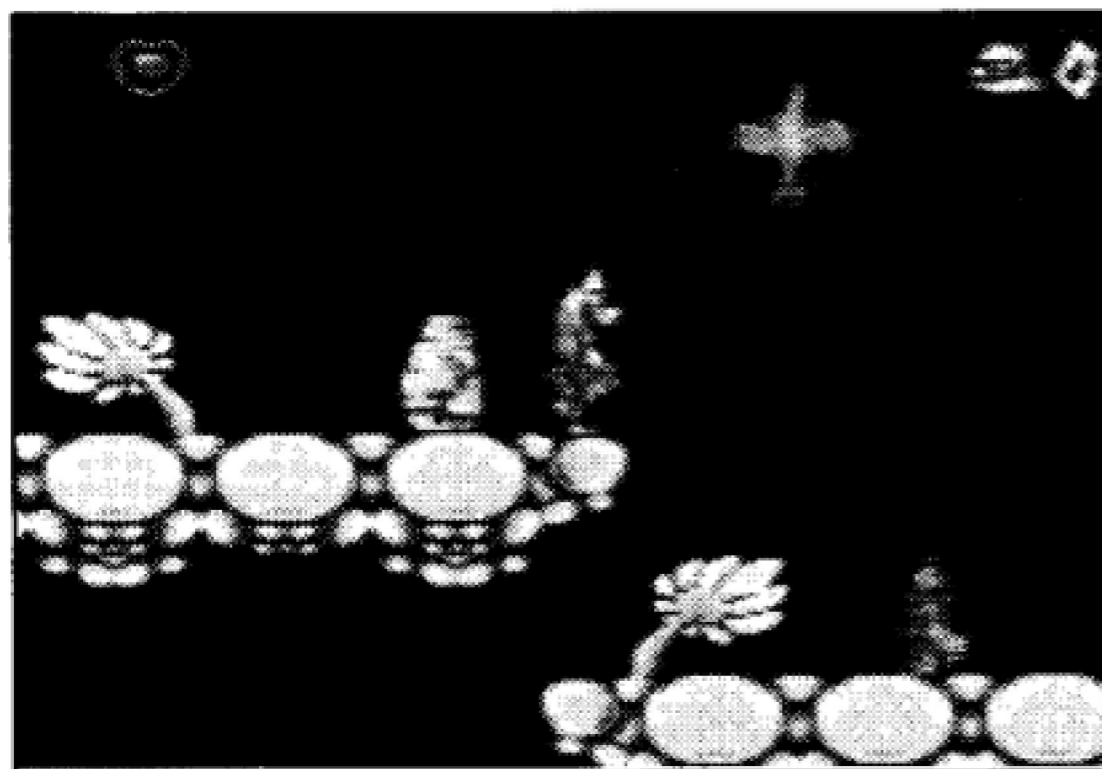
Chuck marque des points chaque fois qu'il met un dinosaure hors d'état de nuire.

## NOMBRE DE CHANCES

Chuck a trois chances pour réussir à libérer Ophelia. Lorsque les trois chances sont perdues, vous avez l'option de continuer à partir du niveau auquel Chuck est mort. Appuyez sur le Bouton Start pour remettre votre score à zéro et obtenir trois chances de plus.

## SANTÉ DE CHUCK

La santé de Chuck diminue lorsqu'il touche un ennemi ou un endroit dangereux. Lorsque la santé de Chuck arrive à zéro, il perd une chance.



## LES NIVEAUX ET LEURS HABITANTS

Chuck Rock doit franchir cinq niveaux de difficulté croissante. Chacun est divisé en plusieurs zones et Chuck devra affronter de nombreux dangers pour atteindre la fin de chaque niveau, où il rencontrera un BOSS énorme et redoutable.

### NIVEAU 1 La Jungle

ZONES: 5

BOSS: Frank Le Tricératops

### NIVEAU 2 La Caveme

ZONES: 4

BOSS: Steve Le Tigre aux Crocs Acérés

### NIVEAU 3 Eau

ZONES: 3

BOSS: Nessy

### NIVEAU 4 Glace

ZONES: 4

BOSS: Wayne Le Mammouth Laineux

### NIVEAU 5 Cimetière

ZONES: 3

BOSS: Tim Le Rex Tyrannosaure

## ASTUCES

Utilisez le coup de pied volant pour attaquer les dinosaures volants.



Il y a plusieurs façons d'utiliser les rocs, ne craignez pas de faire des expériences. Chuck peut utiliser les rocs pour marcher dessus lorsqu'il traverse des terrains difficiles, ou pour se protéger la tête. Il peut même empiler les rocs les uns sur les autres et s'en servir pour grimper.

Lorsque Chuck nage sous l'eau, surveillez la reproduction de son visage au coin inférieur droit de l'écran. Lorsque le visage devient bleu, cela veut dire que Chuck a besoin d'air et est sur le point de perdre une chance. Guidez Chuck jusqu'à la surface de l'eau pour qu'il puisse reprendre sa respiration.

Observez les dinosaures et familiarisez-vous avec leur comportement pour savoir comment les approcher.

Attention! Tous les dinosaures ne sont pas mortels!

Tous les dinosaures ne sont pas méchants, certains aideront Chuck s'il leur fait appel. Soyez à l'affût des dinosaures spéciaux, comme les bébés ptérodactyles, les grosses grenouilles sauteuses, les mini mammouths et les crocodiles.

Guettez les objets spéciaux qui sont éparpillés sur les niveaux. Ramassez-les pour obtenir des points de bonus!

Une chance supplémentaire vous est donnée chaque fois que vous marquez 100 000 points.

Méfiez-vous de ce qui vous entoure, notamment des marécages et des plantes épineuses. Les fontaines sont utiles, cependant!

## GARANTIE

Virgin Games se réserve le droit d'apporter des améliorations au produit décrit dans ce manuel, à tout moment et sans préavis. Virgin Games ne fait aucune garantie expresse ou implicite concernant ce manuel, sa qualité, sa qualité marchande ou son adaptation à un usage particulier.

# ITALIANO•

## COME USARE IL CARICATORE

Questo Caricatore è progettato esclusivamente per la Sega Master System/Master System II.

### Per un uso corretto.

- \* Non lo immergere nell'acqua!
- \* Non piegarlo!
- \* Non lo sottomettere ad urti violenti!
- \* Non lo esporre alla luce diretta del sole!
- \* Non lo danneggiare o deturparlo!
- \* Non lo esporre a solventi, benzine ecc.!
- \* Quando è bagnato, asciugalo completamente prima di usarlo.
- \* Quando diventa sporco, puliscilo attentamente con un panno insaponato.
- \* Dopo l'uso, rimettilo nel suo astuccio.
- \* Durante una partita lunga assicurati di fare degli occasionali intervalli.

**AVVISO!** Per chi possiede televisioni a proiezioni. Immagini ferme possono causare permanenti danni al tubo dell'immagine o macchiare il fosforo del CRT evitare, dunque, l'uso ripetitivo ed esteso di video giochi su questi televisioni a proiezioni con largo schermo.

## AVVIO

Predisponi il tuo Sega Master System/Sega Master System II (Fig. 1) come descritto nel manuale delle istruzioni. Collegalo con il Control Pad I:

Assicurati che l'interruttore d'accensione sia SPENTO. Poi inserisci il Caricatore Chuck Rock, con il marchio rivolto verso l'alto, nel System e premi giù fermamente.

ACCENDI con l'interruttore d'accensione. Dopo qualche secondo ti apparirà lo Schermo Sega. Quando apparirà lo Schermo Titolo Chuck Rock, sarai pronto a giocare!

**IMPORTANTE!** Se non apparirà lo Schermo Sega, SPEGNI l'interruttore d'accensione. Assicurati che il System sia predisposto correttamente e che il Caricatore sia inserito bene infine RIACCENDI l'interruttore d'accensione. Prima di inserire o rimuovere il Caricatore Sega, assicurati sempre che l'interruttore d'accensione sia SPENTO.

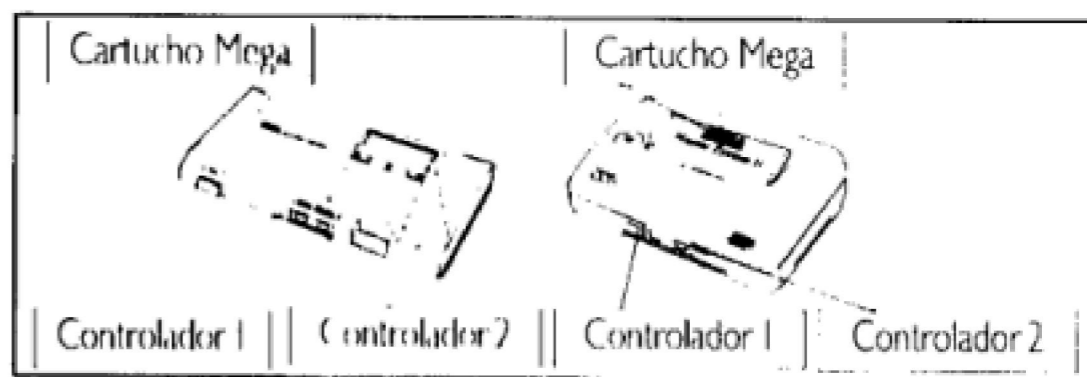


Fig. 1: il SEGA MASTER SYSTEM e MASTER SYSTEM II

Unga Bunga! La moglie di Chuck Rock, Ophelia, è stata catturata dal cattivo Gary Gritter. Riuscirà Chuck, a forza di panciate, a superare questi cinque livelli uno più difficile dell'altro, ciascuno dei quali pieno di dozzine di pazzi dinosauri e di tante altre sorprese? O il suo amore è destinato a finire contro le rocce?

## PER GIOCARE CHUCK ROCK

### PRENDI IL CONTROLLO!

Prima di iniziare a giocare, allenati un pò per familiarizzare con i movimenti e le funzioni del Control Pad (Fig. 2).

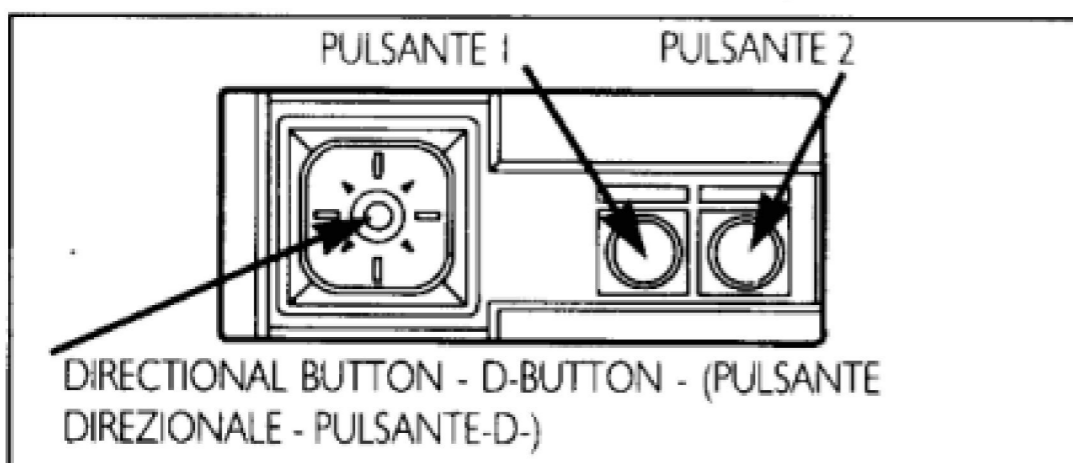


Fig. 2: il Sega Mega Drive Control Pad

Dopo l'apparizione dello Schermo Sega e Virgin Games e Core Design Credits, ti verrà visualizzato lo Schermo Titolo Chuck Rock che ti mostrerà Chuck Rock. Dal Titolo Schermo, premi il Pulsante 1 per iniziare a giocare.

## CONTROLLO DI CHUCK

Chuck può dare una panciata ai dinosauri per toglierli dal gioco o usare il suo calcio volante. Attenzione! Alcuni dinosauri sono più forti di altri!

Premi il D-Button a destra o a sinistra per farlo camminare a destra o a sinistra.

Per farlo abbassare premi il D-Button all'ingiù.

Per farlo nuotare premi il D-Button in qualsiasi direzione.

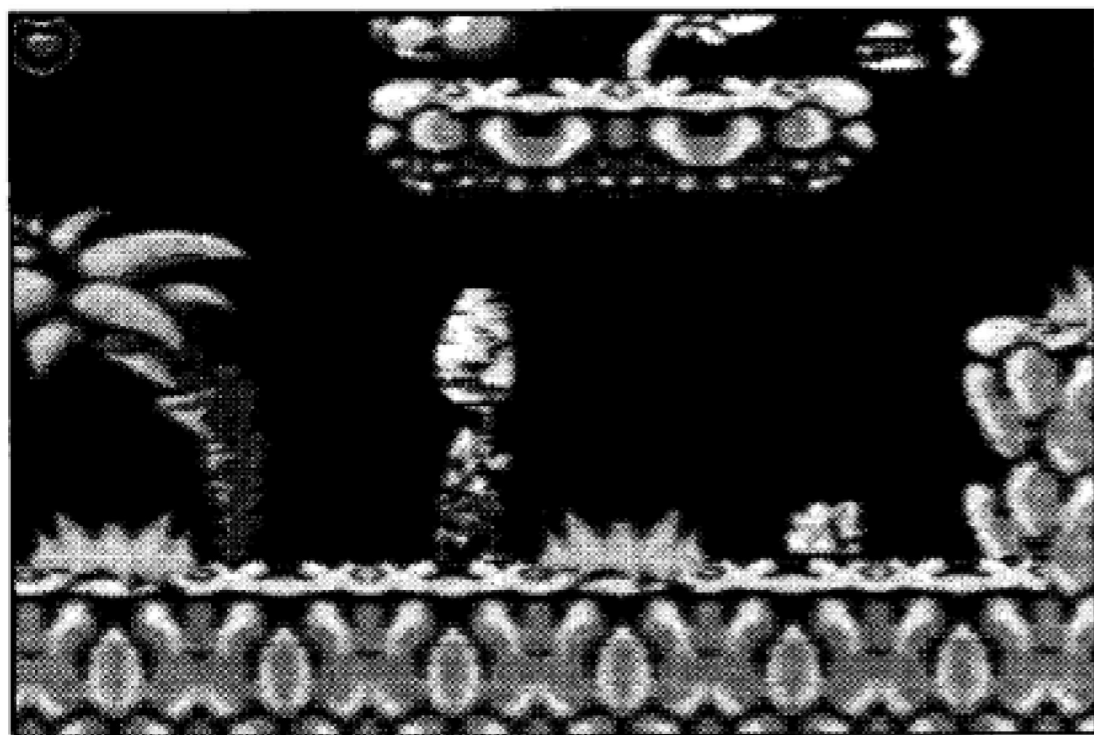
Per fargli dare una panciata premi il Pulsante 1.

Per farlo saltare premi il Pulsante 2.

Per fargli fare un salto con calcio premi il Pulsante 2 e poi il Pulsante 1.

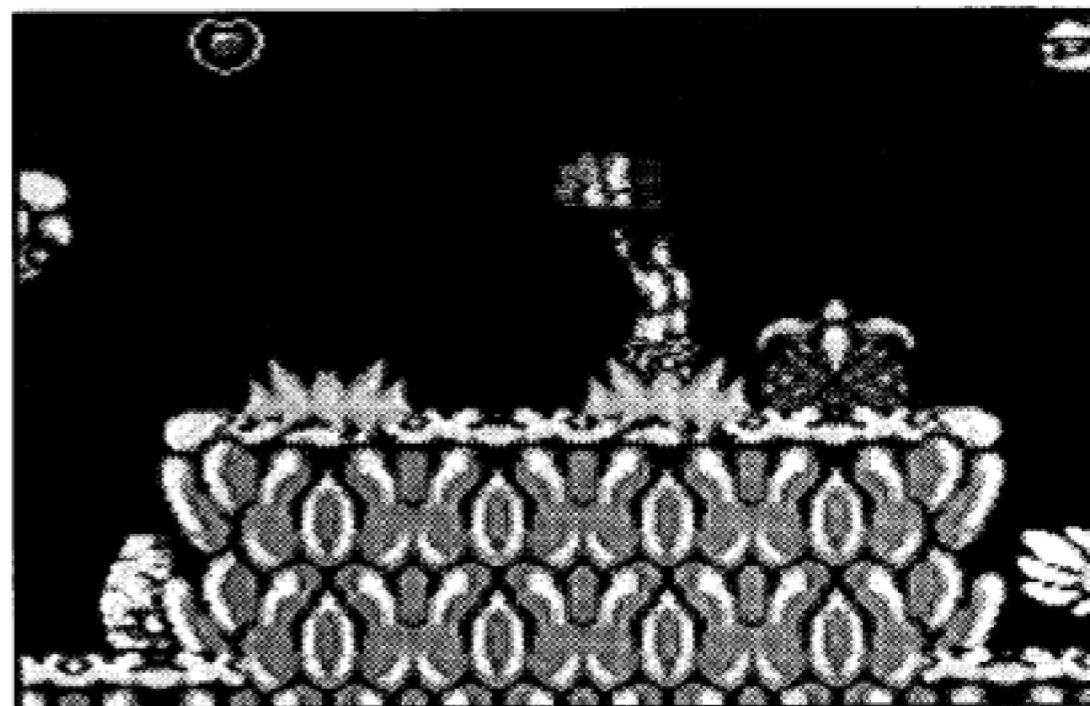
Per bloccare l'azione durante il gioco premi il Pulsante Pausa sul Sega Master System. Premi ancora il Pulsante Pausa per riprendere il gioco.

ROCKEGGIAMO!

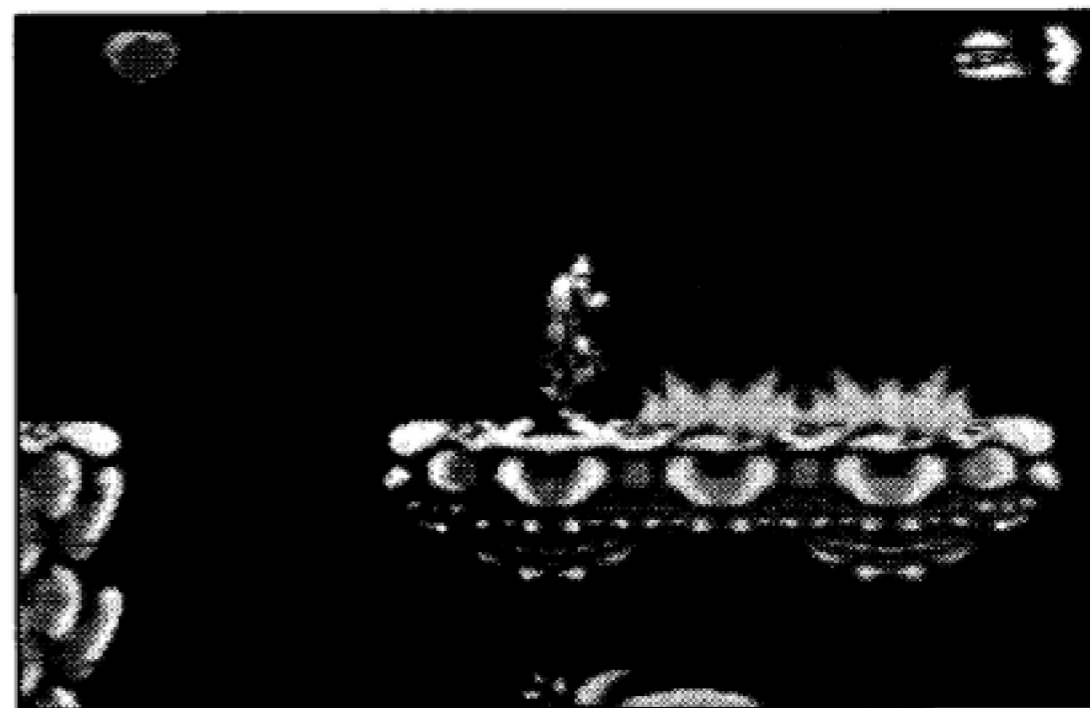


Chuck può raccogliere questi due tipi di roccia, ma ne può portare soltanto uno alla volta. Egli può lanciare queste rocce contro i dinosauri per eliminarli dal gioco. Nota che quando Chuck sta portando una roccia cammina più lentamente e non può saltare molto in alto.

Per raccogliere una roccia premi il D-Button all'ingiù e poi premi il Pulsante I.



Premi ancora il Pulsante I per lanciare la roccia verso la direzione che Chuck sta guardando.



## PUNTEGGIO DEL GIOCATORE

Chuck guadagna punti ogni volta che rende un dinosauro disabile.

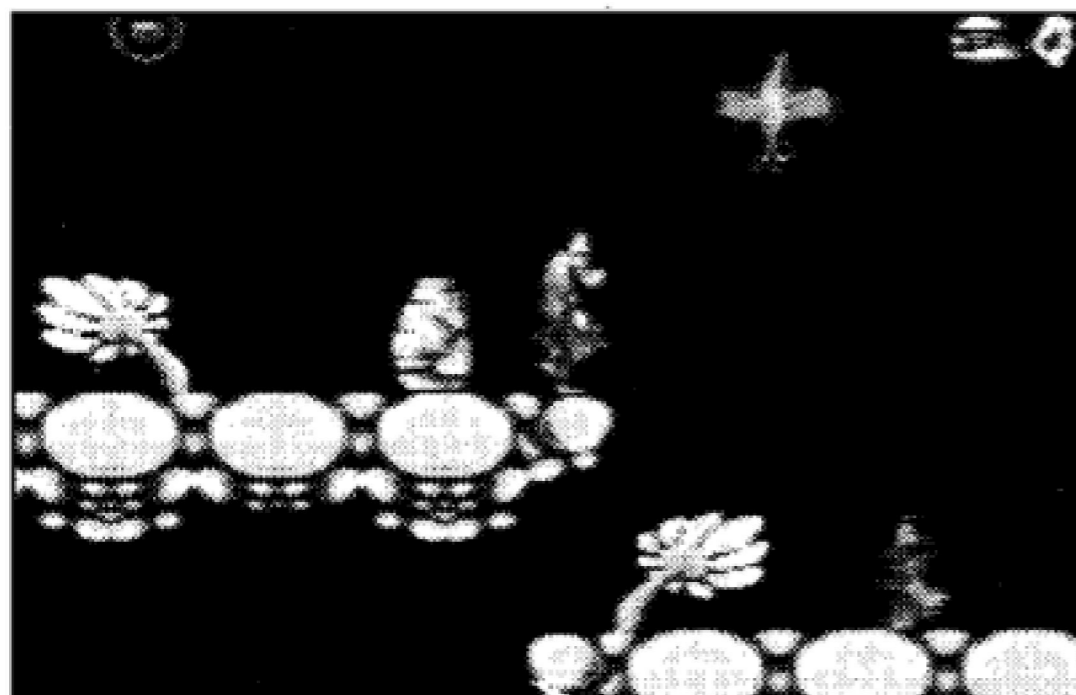
## POSSIBILITA' RIMASTE

Chuck ha tre possibilità di salvare Ophelia. Quando perdi tutte queste tre possibilità ti viene dato l'opzione per continuare dal livello su cui Chuck è morto. Premi il Pulsante d'Avvio per rimettere il punteggio a zero e riguadagnare le tre possibilità.

## SALUTE DI CHUCK

Chuck perde salute quando tocca un nemico o una superficie pericolosa. Quando perde tutta la sua salute, egli perde una possibilità.

## I LIVELLI ED I LORO ABITANTI



Per completare il Chuck Rock ci sono cinque livelli uno più difficile dell'altro. Ogni livello è diviso in un numero di zone e presenta molti rischi che Chuck deve superare nel tentativo di raggiungere la fine dove incontrerà un personaggio grande e cattivo che è il Boss.

LIVELLO 1: La Giungla

ZONE: 5

BOSS: Frank il Triceronte.

LIVELLO 2: La Cavema

ZONE: 4

BOSS: Steve la tigre dai denti a sciabola.

LIVELLO 3: Acqua

ZONE: 3

BOSS: Nussy.

LIVELLO 4: Ghiaggio

ZONE: 3

BOSS: Wayne il Mammut peloso.

LIVELLO 5: Tombe

ZONE: 3

BOSS: Tim il Tirannosauro.

## CONSIGLIO

Per uccidere i dinosauri volanti usa il salto con calcio.

Esistono molti modi di usare le rocce - non aver paura di sperimentarli. Chuck può usare rocce come gradini per attraversare terreni difficili o per proteggere la sua testa e può perfino ammucchiarli per salire.

Quando Chuck sta nuotando sott'acqua, guarda la copia della sua faccia sullo schermo nell'angolo in basso a destra. Quando la sua faccia diventa blu egli ha bisogno di aria altrimenti perderà una possibilità. Conduci Chuck sulla superficie dell'acqua in modo che egli possa prendere una boccata d'aria.

Osserva i dinosauri ed impara il loro comportamento cosicché puoi regolarti su come comportarti con loro.

Attenzione! Non tutti i dinosauri possono essere uccisi!

Non tutti i dinosauri sono cattivi, alcuni possono aiutarlo nel suo cammino se egli riesce ad usarli bene. Attento ai dinosauri speciali come i cuccioli pterodattili, i grandi brontosauri, le macchie grasse e rimbalzanti ed i coccodrilli.

Attento anche a oggetti speciali sparsi un pò ovunque. Raccogliili per punti bonus!

Una extra possibilità viene data ogni volta che si realizza 100,000 punti.

Attento al paesaggio dove ci sono paludi e piante appuntite.

## GARANZIA

La Virgin games si riserva il diritto di migliorare in qualsiasi momento e senza avviso, il prodotto descritto in questo manuale. La Virgin Games non fa garanzie espresse o implicite e per qualsiasi intento, in relazione a questo manuale, la sua qualità, commerciabilità o condizione.

## NEDERLANDS• DE CASSETTE HANTEREN

Deze cassette is uitsluitend bedoeld voor het Sega Master System/Master System II.

### Voor optimaal gebruik:

- \* Niet in water onderdompelen.
- \* Niet buigen.
- \* Voorzichtig behandelen.
- \* Niet aan direct zonlicht blootstellen.
- \* Niet beschadigen of vervormen.
- \* Niet blootstellen aan hoge temperaturen.
- \* Vermijd contact met verdunners, benzeen etc.
- \* Indien nat geworden, volledig droog maken voor gebruik.
- \* Indien vuil geworden, voorzichtig schoonmaken met een zachte doek die u in een sopje heeft natgemaakt.
- \* Na gebruik in het bijbehorende doosje bewaren.
- \* Bij langdurig gebruik af en toe pauzeren.

**WAARSCHUWING:** voor eigenaren van projectie televisies. Statische beelden kunnen permanente beschadiging veroorzaken aan de beeldbuizen of fosfor van de CRT markeren. Vermijd het regelmatig gebruik van videospelletjes op televisies met grote projectieschermen.

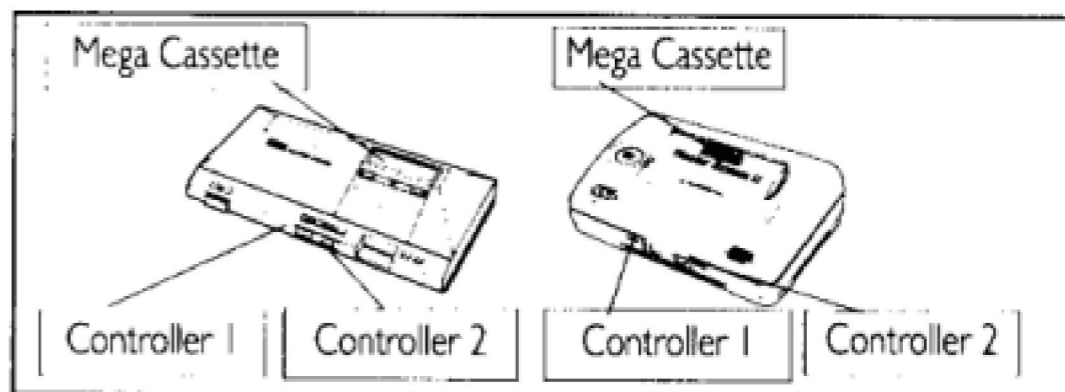
## BEGINNEN

Stel uw Sega Master System/Sega Master System II (Illustratie 1) in zoals in uw handleiding beschreven wordt. Sluit controlepaneel I aan.

Zorg ervoor dat uw machine UIT staat. Stop de Chuck Rock cassette met het label naar u toe in het systeem en druk het er stevig in.

Zet uw machine AAN. Na een paar seconden verschijnt het Sega scherm. Wanneer het titelscherm Chuck Rock getoond wordt, kunt u beginnen te spelen!

**BELANGRIJK!** Als het Sega scherm niet verschijnt, zet uw machine dan UIT. Zorg ervoor dat uw machine juist is ingesteld en dat de cassette correct is ingevoerd. Zet uw machine vervolgens weer AAN. Zorg ervoor dat uw machine altijd UIT is gezet voordat u de Sega cassette invoert of verwijdert.



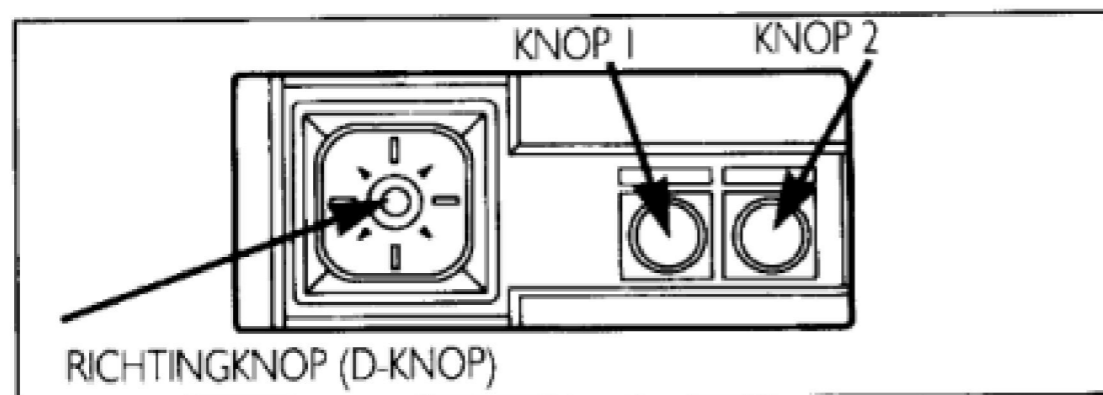
Illustratie 1: Het SEGA MASTER SYSTEM en MASTER SYSTEM II

Unga Bunga! De vrouw van Chuck Rock, Ophelia, is gevangen genomen door de boze Gary Gritter. Kan Chuck zich door vijf stadia heen werken die steeds moeilijker worden en die elk vol zitten met gestoorde dinosaurussen en allerlei andere verassing? Of staat zijn liefje een tragisch einde te wachten?

## CHUCK ROCK SPELEN

### CONTROLE OVERNEMEN!

Neem voordat u begint te spelen eerst even de tijd om te wennen aan de verschillende bewegingen en functies van het controlepaneel (illustratie 2).



Illustratie 2: Het Sega Master System controlepaneel

Nadat het Sega scherm en de Virgin Games en Core Design Credits getoond zijn, krijgt u het Chuck Rock titelscherm te zien met Chuck Rock zelf. Wanneer u het titelscherm ziet, drukt u op knop 1 om te beginnen.

## CHUCK BESTUREN

Chuck kan dinosaurussen met zijn buik uit de weg stoten en uit het spel verwijderen of zijn vliegende schop gebruiken. Pas op! Sommige dinosaurussen zijn taaier dan andere!

Druk de D-knop naar links of rechts om naar links of rechts te lopen.

Druk de D-knop naar beneden om te bukken.

Druk de D-knop in een willekeurige richting om te zwemmen.

Druk op knop 1 om een buikstoot te geven.

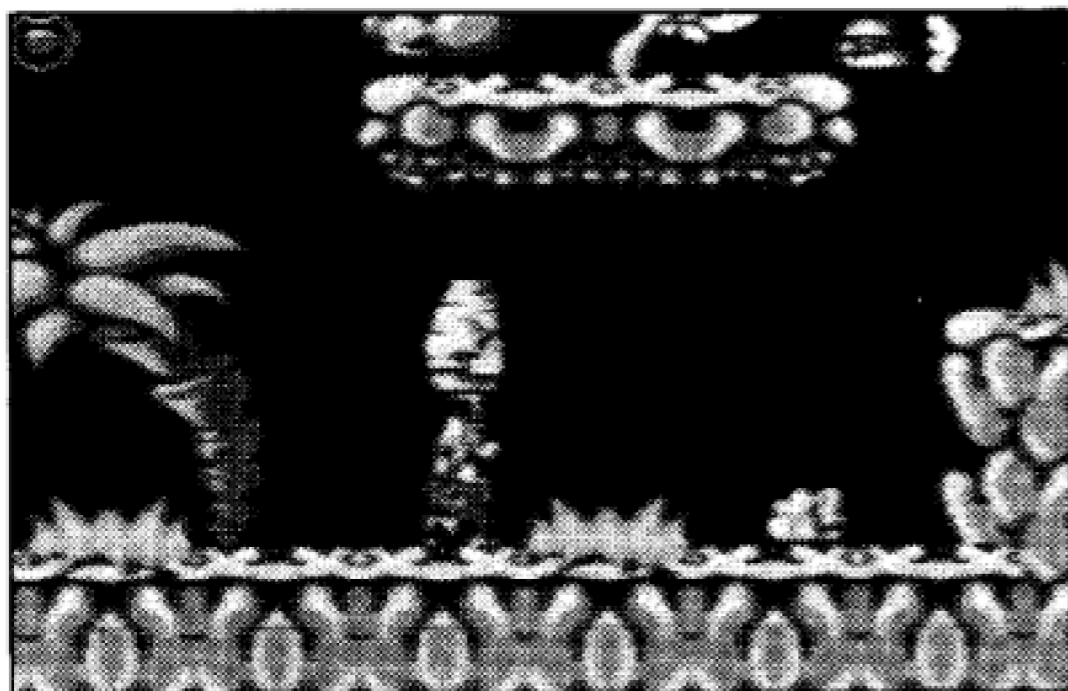
Druk op knop 2 om te springen.

Druk op knop 2 en vervolgens op knop 1 om een vliegende schop uitte voeren.



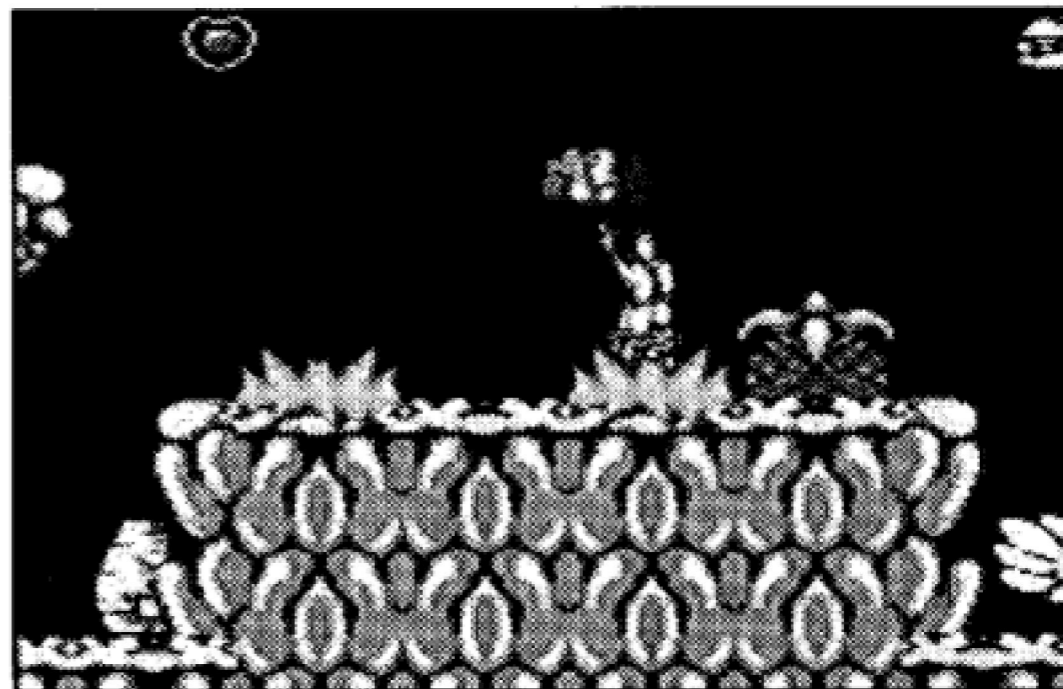
Druk tijdens het spel op de startknop van het Sega Master System om het spel tijdelijk stil te leggen. Druk nogmaals op de startknop om het spel te hervatten.

## LETS ROCK!

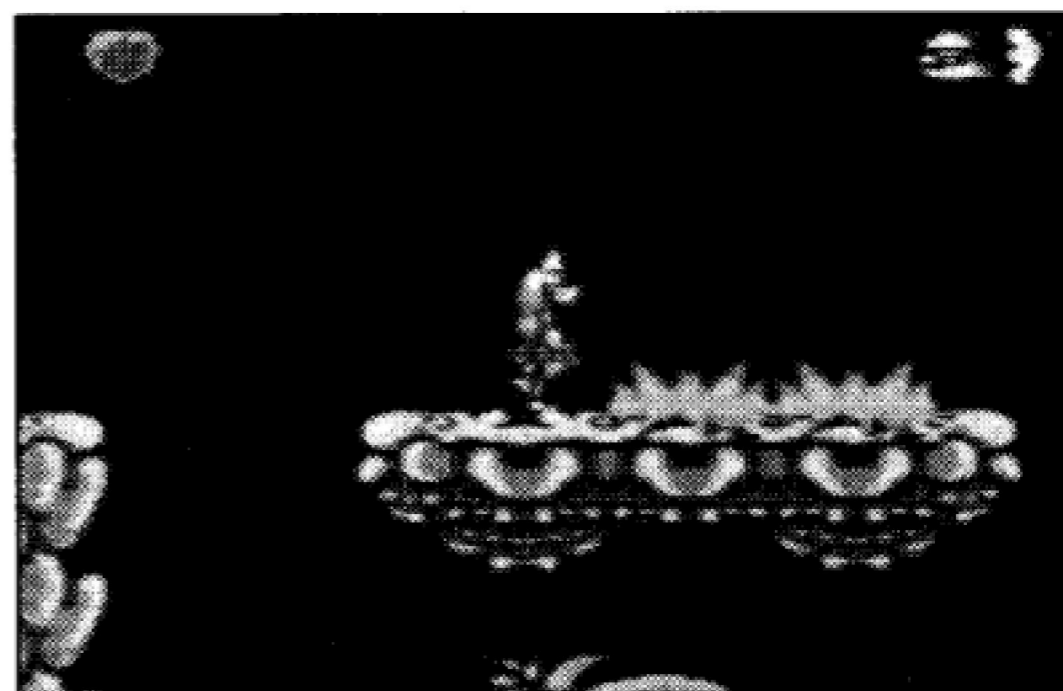


Chuck kan deze twee verschillende soorten rotsblok oprapen, maar hij kan er slechts één tegelijk dragen. Hij kan deze rotsblokken naar dinosaurussen gooien om ze uit het veld te slaan. Let er wel op dat wanneer Chuck een rotsblok draagt hij langzamer loopt en niet zo hoog kan springen.

Druk de D-knop naar beneden en druk op knop I om een rotsblok op te rapen.



Druk nogmaals op knop I om het rotsblok in de richting waarin Chuck kijkt te gooien.



## SCORE VAN DE SPELER

Chuck scoort punten voor elke dinosaurus die hij uit het veld slaat.

## RESTERENDE KANSEN

Chuck heeft drie kansen om Ophelia te redden. Als hij alledrie de kansen verspeelt heeft, kunt u opnieuw beginnen vanaf het niveau waarop Chuck stierf. Druk op de startknop om uw score opnieuw op nul in te stellen en drie nieuwe kansen te krijgen.

## CHUCK'S GEZONDHEID

Chuck's gezondheid verzwakt als hij een vijand aanraakt of zich op gevaarlijk terrein begeeft. Als hij zijn gezondheid helemaal verloren heeft, verliest hij een kans.

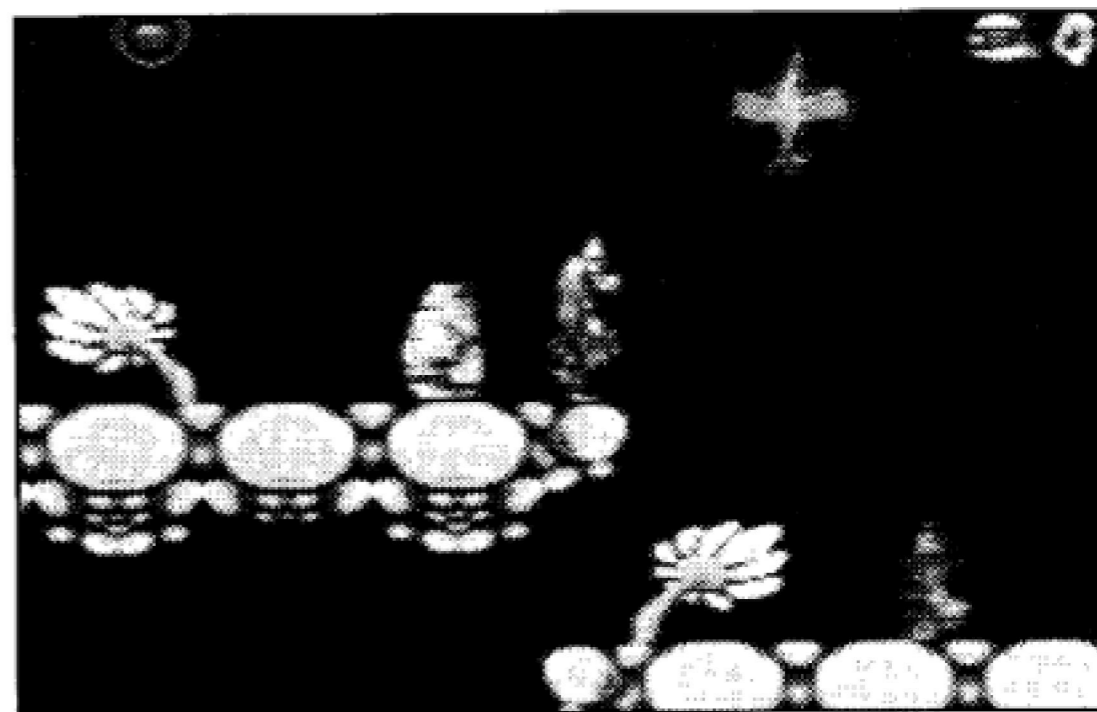
## DE NIVEAU'S EN HUN BEWONERS

Chuck Rock bestaat uit vijf verschillende niveau's die steeds moeilijker worden. Elk niveau is opgesplitst in een aantal zones en heeft verscheidene gevaren waar rekening mee gehouden moet worden terwijl Chuck probeert het einde te bereiken waar hij een hoge, slechte baas ontmoet.

NIVEAU 1 De jungle

ZONES: 5

BAAS: Frank de Triceratops



NIVEAU 2 De grot

ZONES: 4

BAAS: Steve de sabelandtijger

NIVEAU 3 Water

ZONES: 3

BOSS: Nessy (Monster van Loch Ness)

NIVEAU 4 Ijs

ZONES: 4

BAAS: Wayne de wollige mammoet

NIVEAU 5 Kerkhof

ZONES: 3

BAAS: Tim de Tyrannosaurus Rex

## ADVIES

Gebruik de sprong-schop om de vliegende dinosaurus van u af te houden.

Er zijn diverse manieren om de rotsblokken te gebruiken - wees niet bang om ermee te experimenteren. Chuck kan de rotsblokken gebruiken als stenen om overheen te lopen om over slecht terrein heen te gaan of hij kan ze gebruiken om zijn hoofd te beschermen.

Hij kan ze zelfs opstapelen en erop klimmen.

Als Chuck onder water zwemt, moet u op het plaatje van zijn gezicht rechts onderaan het scherm letten. Als zijn gezicht blauw wordt, heeft hij lucht nodig anders verliest hij een kans. Breng Chuck naar de oppervlakte zodat hij lucht kan happen.

Let op de dinosaurussen en leer hoe zij zich gedragen zodat u effectief met hen om kunt gaan.

Let op! Niet alle dinosaurussen kunnen gedood worden!

Niet alle dinosaurussen zijn slecht, sommige helpen Chuck als hij er gebruik van maakt. Let op speciale dinosaurussen zoals baby pterodactyli, grote brontosaurussen, dikke vette blobs, mini mammoeten en krokodillen.

Pas op voor speciale dingen die u tegenkomt. Raap ze om bonuspunten te krijgen!

Voor elke 100.000 punten die u scoort, krijgt u een extra kans.

Pas op voor de omgeving, zoals moerassen en prikkelplanten.

## GARANTIE

Virgin Games houdt zich het recht voor ten alle tijde veranderingen aan te brengen aan het product dat in deze handleiding beschreven wordt, zonder dat dit aankondigd hoeft te worden. Virgin Games geeft nadrukkelijk geen garanties wat betreft deze handleiding, de verhandelbaarheid ervan of geschiktheid voor een bepaald doel.

## ESPAÑOL • MANEJO DE ESTE CARTUCHO

Este cartucho debe utilizarse exclusivamente con el Sega Master System/Master System II.

### Para su uso apropiado

- \* No sumergir en agua.
- \* No doblar.
- \* No exponerlo a impactos violentos.
- \* No exponerlo a la luz solar directa.
- \* No dañarlo ni deformarlo.
- \* No colocarlo cerca de una fuente de alta temperatura.
- \* No exponerlo a disolvente, bencina, etc.
- \* Si se moja, secarlo por completo antes de usarlo.
- \* Si se ensucia, limpiarlo cuidadosamente con un paño suave humedecido en agua jabonosa.
- \* Después de utilizarlo, colocarlo en su caja correspondiente.
- \* Durante un período prolongado de juego, asegurarse de tomar descansos de tanto en tanto.

AVISO: Para los propietarios de televisores de proyección. La imagen fija de los cuadros puede causar daños permanentes en el tubo del aparato o fósforo de referencia del tubo catódico. Evitar el uso repetido o prolongado de juegos de video en televisores con pantalla grande de proyección.

### PUESTA EN MARCHA

Instalar el Sega Master System/Sega Master System II (Fig. 1)

en la forma descrita en el manual de instrucciones. Enchufar la Almohadilla de Control I.

Cerciorarse de que el Interruptor de Corriente esté DESCONECTADO (OFF). Después insertar el Cartucho Chuck Rock, con la etiqueta hacia arriba, y presionar firmemente hacia abajo.

Pasar el Interruptor de Corriente a la posición de CONECTADO (ON). Después de algunos segundos aparece la Pantalla Sega. Cuando aparece la Pantalla de Títulos de Chuck Rock todo está listo para comenzar a jugar.

IMPORTANTE: Si no aparece la Pantalla Sega, pasar el Interruptor de Corriente a la posición de DESCONECTADO (OFF). Cerciorarse de que el sistema haya sido instalado en la forma correcta, y también de haber insertado correctamente el cartucho. Luego volver a pasar el Interruptor de Corriente a la posición de CONECTADO (ON). Siempre asegurarse de que el Interruptor de Corriente se encuentre DESCONECTADO (OFF) antes de insertar o extraer el Cartucho Sega.

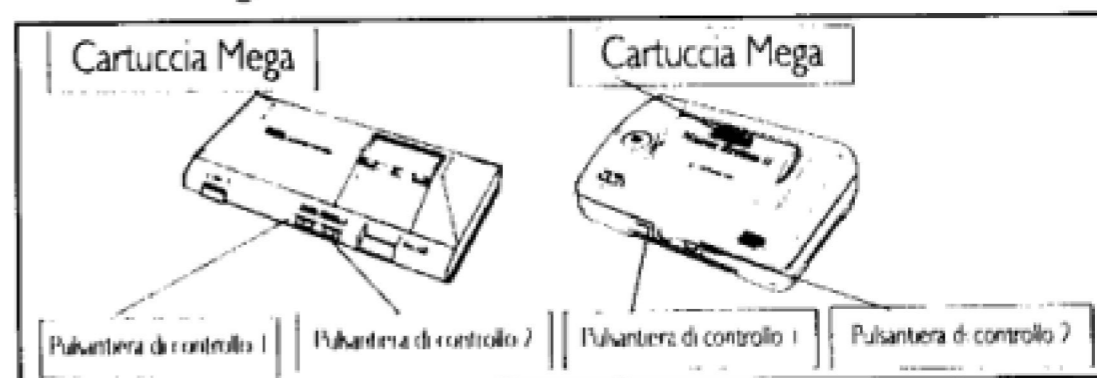


Fig. 1: el SEGA MASTER SYSTEM y MASTER SYSTEM II

¡Unga Bunga! Ophelia, la esposa de Chuck Rock, ha sido capturada por ese inservible de Gary Gritter. ¿Podrá Chuck abrirse paso a través de las cinco fases con retos cada vez mayores, decenas de trastomados dinosaurios, y sorpresas a lo largo de todo el camino? ¿O terminará su amor finalmente convertido en polvo?

## DESARROLLO DEL JUEGO

### ¡A TOMAR CONTROL!

Antes de iniciar el juego, recomendamos familiarizarse con los movimientos y funciones de la Almohadilla de Control (Fig. 2).

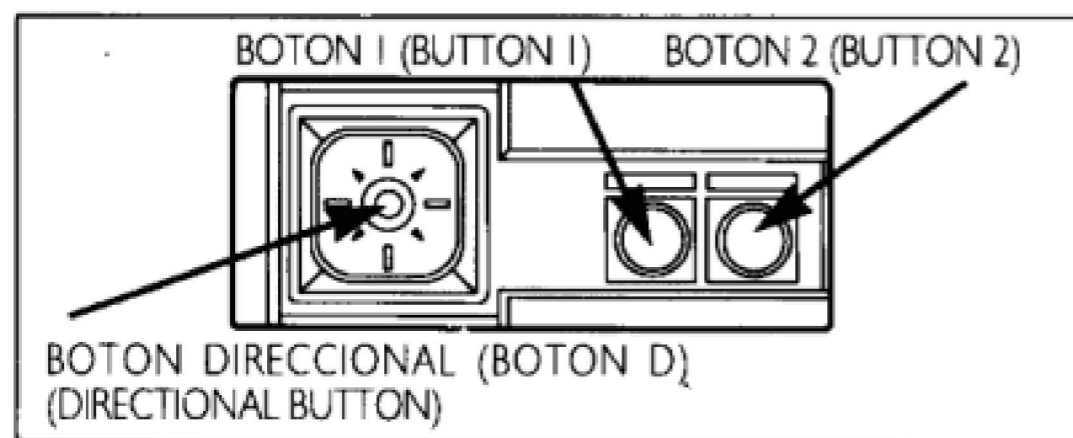


Fig. 2: La Almohadilla de Control del Sega Master System

Después de la Pantalla Sega y la de Virgin Games y Core Design Credits, aparece la Pantalla de Títulos de Chuck Rock,

en la cual vemos al mismísimo Chuck Rock. Desde la Pantalla de Títulos, presionar el Botón 1 para iniciar el juego.

### PARA CONTROLAR A CHUCK

Chuck puede embestir dinosaurios con su barriga para sacarlos del juego, y también puede utilizar su patada voladora. Pero, ¡cuidado! Algunos dinosaurios son más duros de vencer que otros.

Presionar el Botón D hacia la izquierda o hacia la derecha para caminar hacia la izquierda o hacia la derecha.

Presionar el Botón D hacia abajo para agacharse.

Presionar el Botón D hacia cualquier dirección para nadar.

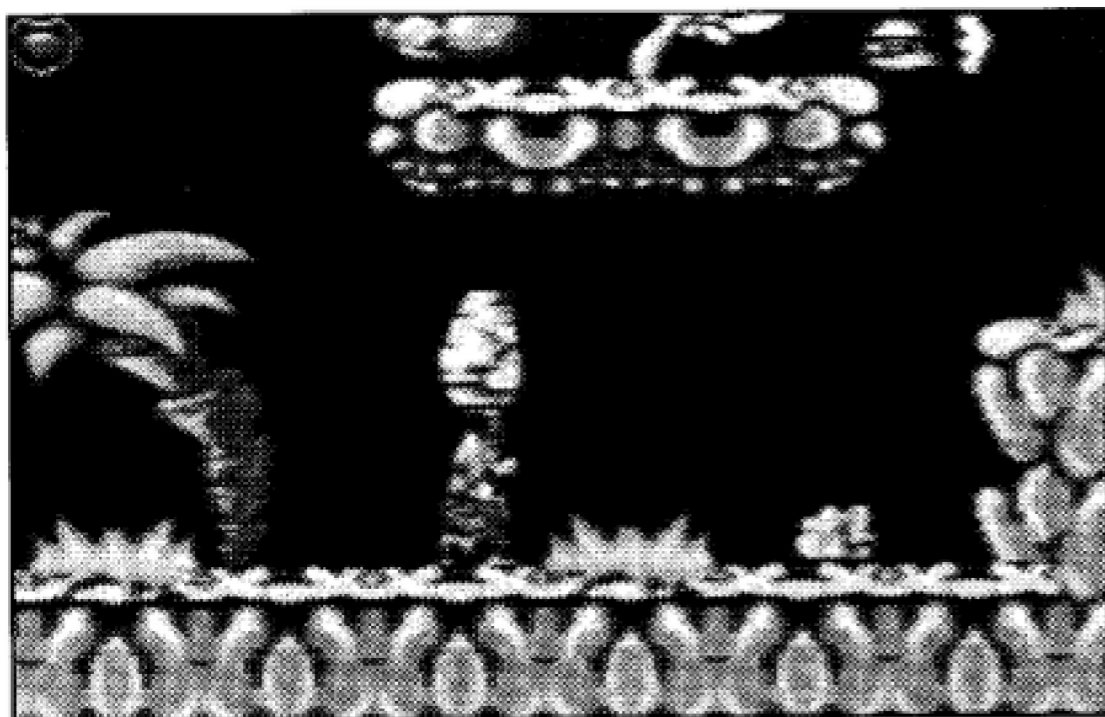
Presionar el Botón 1 para embestir con la barriga.

Presionar el Botón 2 para saltar.

Presionar el Botón 2 y después el Botón 1 para lograr una patada voladora.

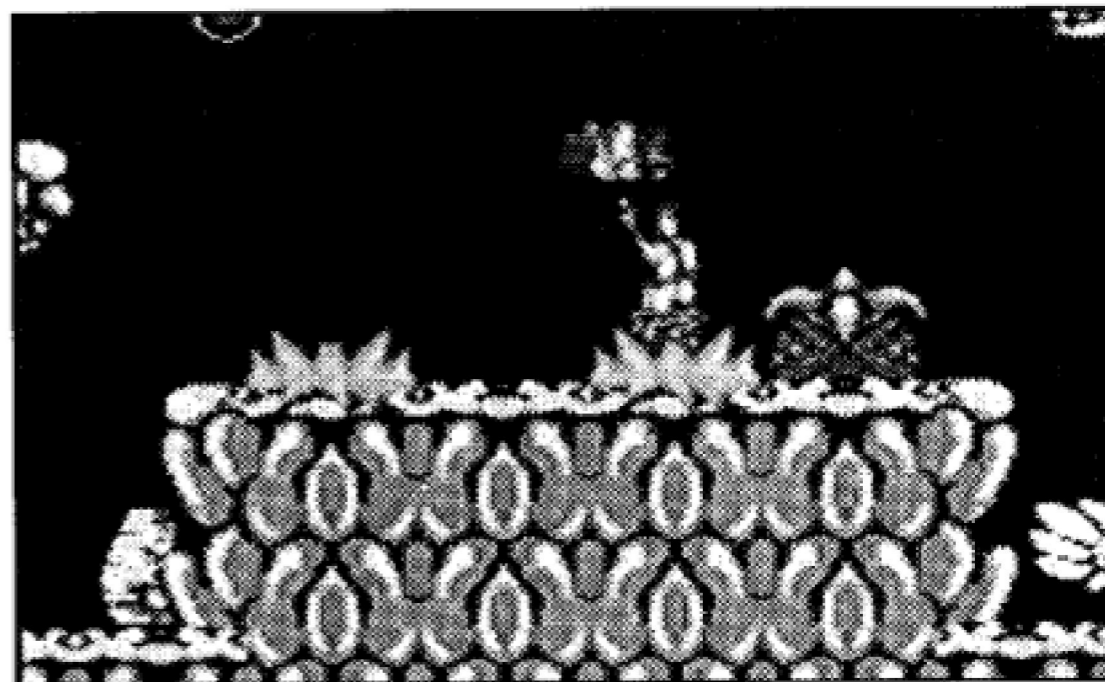
Durante el juego, presionar el Botón de Pausa (Pause Button) para congelar la acción. Volver a presionar el Botón de Pausa para continuar el juego.

## HAY ROCAS Y ROCAS

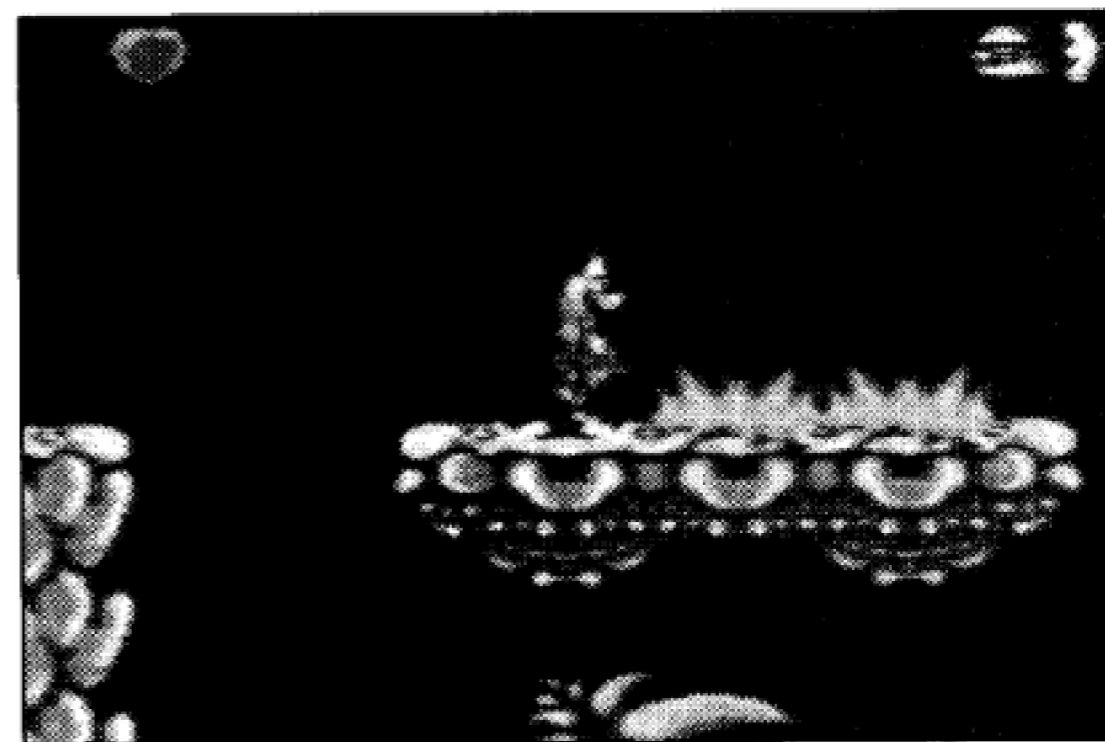


Chuck puede recoger estos dos tipos de rocas, pero sólo puede cargar una de ellas a la vez. Chuck puede arrojar estas rocas a los dinosaurios para sacarlos del juego. Cabe señalar que, cuando lleva consigo una roca, Chuck camina más lento y no puede saltar tan alto.

Presionar el Botón D hacia abajo y después presionar el Botón I para recoger una roca.



Volver a presionar el Botón I para arrojar la roca en la dirección en la que mira Chuck.



## PUNTUACION DEL JUGADOR

Chuck obtiene puntos por cada dinosaurio que logra eliminar.

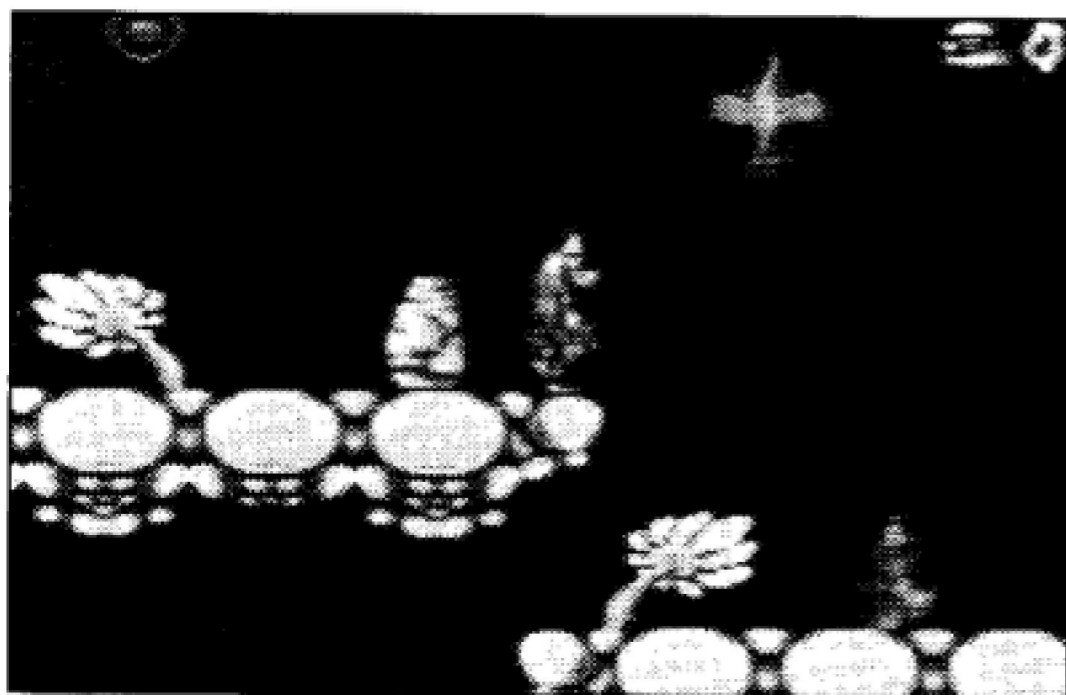
## OPORTUNIDADES QUE LE RESTAN

Chuck cuenta con tres oportunidades para salvar a Ophelia. Una vez que pierde estas tres oportunidades, el jugador tiene la opción de continuar a partir del nivel en que Chuck murió. Presionar el Botón de Inicio para volver a poner el marcador en cero y así obtener otras tres oportunidades.

## LA SALUD DE CHUCK

La salud de Chuck se deteriora cuando toca a algún enemigo o terreno peligroso. Cuando la salud de Chuck se agota por completo, Chuck pierde una oportunidad.

## LOS NIVELES Y SUS HABITANTES



Chuck Rock cuenta con cinco niveles a completar, cada uno con mayores riesgos. Cada nivel se subdivide en una serie de zonas y presenta muchos peligros que Chuck debe vencer para poder llegar a su fin y enfrentarse al "Señor" del nivel.

NIVEL 1: La Jungla

ZONAS: 5

SEñOR: Frank, el Triceratope

NIVEL 2: La Cavema

ZONAS: 4

SEñOR: Steve, el Tigre con Dientes de Sable

NIVEL 3: El Agua

ZONAS: 3

SEñOR: Nessy, el Monstruo del Lago Ness

NIVEL 4: El Hielo

ZONAS: 4

SEñOR: Wayne, el Mamut Velludo

NIVEL 5: El Cementerio

ZONAS: 3

SEñOR: Tim, el Tiranosaurio Rex

## CONSEJO

Usar la patada voladora para librarse de los dinosaurios voladores.

Muchas son las formas de utilizar las rocas. ¡No temas intentar las distintas posibilidades! Chuck puede utilizar las rocas a modo de puente para atravesar el terreno peligroso, o para protegerse la cabeza. Incluso puede apilar las rocas y treparse a ellas.

Cuando Chuck nada por debajo del agua, vigilar la imagen de su cara que aparece en la esquina inferior derecha de la pantalla. Cuando la cara se torna azul Chuck necesita salir a la superficie para tomar aire, de lo contrario, pierde una oportunidad. Guiar a Chuck hasta la superficie para que pueda llenarse los pulmones de oxígeno.

Observa los dinosaurios y aprende cómo se comportan, para saber como tratar con ellos.

Pero, ¡mucho cuidado! Algunos dinosaurios son inmortales.

No todos los dinosaurios son malos, y algunos pueden ayudar a Chuck a trasladarse, si éste sabe como utilizarlos. Prestar atención a los dinosaurios especiales, tales como las crías de pterodáctilo, los grandes sapos saltarines, los mamuts en miniatura, y los cocodrilos.

Prestar atención a los objetos especiales que yacen en las inmediaciones. Recógelos y obtendrás puntos adicionales de premio.

Por cada 100.000 puntos obtenidos lograrás una oportunidad adicional.

Mucho cuidado con el escenario natural, especialmente con los pantanos y las plantas que pinchan. Con todo, las fuentes de agua pueden resultar de gran utilidad.

#### GARANTIA

Virgin Games se reserva el derecho de mejorar el producto descrito en este manual, en cualquier momento y sin previo aviso. Virgin Games no otorga ningún tipo de garantías, ya sean expresas o implícitas, respecto a este manual, su calidad, comerciabilidad, o adecuación para cualquier fin específico.



# SVENSKA HANDHAVANDE AV DENNA KASSETT.

Denna kassett är exklusivt för Sega Master Systemet/Master Systemet II.

## För rätt användning.

- \* Blöt ej!
- \* Böj ej!
- \* Utsätt ej för våld!
- \* Håll borta från direkt solljus!
- \* Förstör eller vrid ej!
- \* Utsätt ej för höga temperaturer!
- \* Utsätt ej för thinner, bensin osv!
- \* När blöt, torka helt innan användning.
- \* När den blir smutsig, torka försiktigt med en mjuk trasa doppad i såpat vatten.
- \* Efter användning lägg tillbaka i kartongen.
- \* Se till att ta en rast då och då under långvarigt spel.

**WARNING!** För ägare av projektor-televisioner. Stillbilder kan ge permanent skada på bildrören eller avlämna fosfor på CRT. Undvik upprepad långvarig användning av videospel på stor-skärmsprojektor-televisioner.

## ATT STARTA

Sätt upp ditt Sega Master System/Sega Master System II (Fig 1) som beskrivet i dess instruktionsmanual. Koppla in Kontrollkudde I.

Se till att strömknappen är AV. Stoppa sedan in Chuck Rock-kassetten, med dess etikett emot dig, in i systemet och tryck ned den.

Slå PÅ strömmen på efter några sekunder. Sega-skärmen kommer då upp. När Chuck Rock-titelskärmen visas så är du redo att spela Chuck Rock!

**VIKTIGT!** Om Sega-skärmen inte kommer upp, slå av strömknappen. Se till att ditt System är ordentligt kopplat och att kassetten är korrekt istoppad. Tryck sedan PÅ strömknappen igen. Se alltid till att strömknappen är på AV innan du sätter in eller tar ut Sega-kassetten.

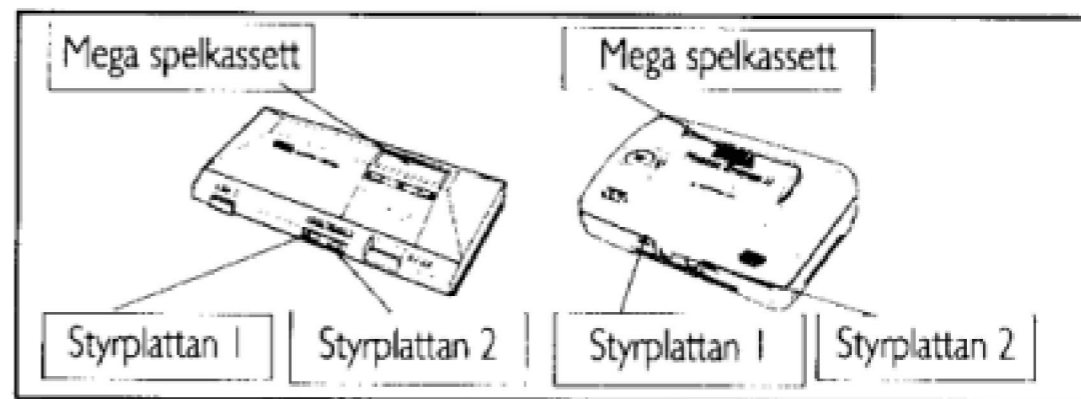


Fig 1: the SEGA MASTER SYSTEM and MASTER SYSTEM II

Unga Bunga! Chuck Rock's fru Ophelia, har blivit tillfångatagen av den hemska Gary Gritter. Kan Chuck mag-knuffa sig igenom fem alltmer utmanande nivåer, varje nivå packad med dussintals oordnade dinosaurier och massor med överraskningar? Eller är hans kärlek ödelagd?

## ATT SPELA CHUCK ROCK

### TA KONTROL!

Innan du börjar spela, ta dig tid att bekanta dig med rörelserna och funktionerna av Kontrollkudden (Fig 2).

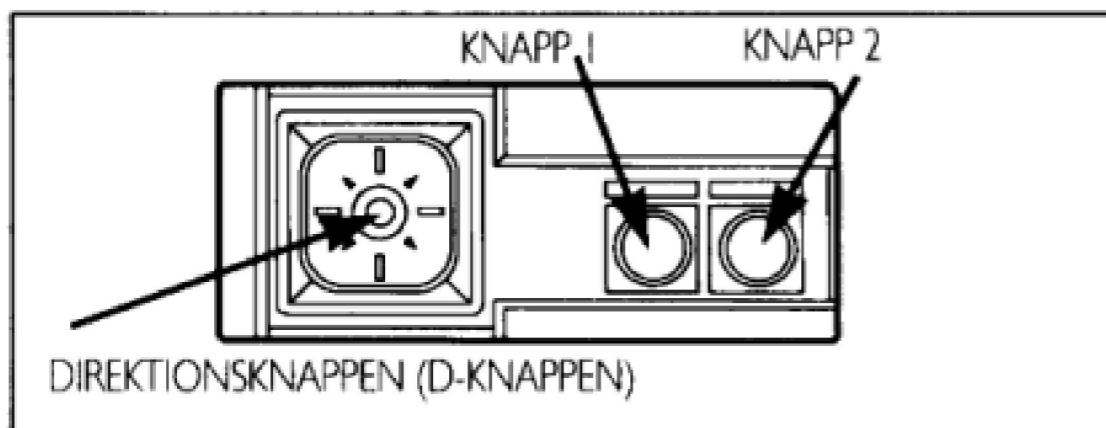


Fig 2: Sega Master System Kontrollkudden

Efter det att Sega-skärmen och Virgin Games och Core Design- Krediterna har visats, så blir du visad Chuck Rock-titelskärmen som visar Chuck Rock själv. Från titelskärmen, tryck på Knapp 1 för att starta spelet.

## ATT KONTROLLERA CHUCK

Chuck kan mag-knuffa dinosaurier för att flytta dem från spel eller använda sin flygande spark. Se upp! En del dinosaurier är tuffare än andra!

Tryck på D-knappen vänster eller höger för att gå till vänster eller höger.

Tryck på D-knappen ned för att ducka.

Tryck på D-knappen åt vilket håll som helst för att simma.

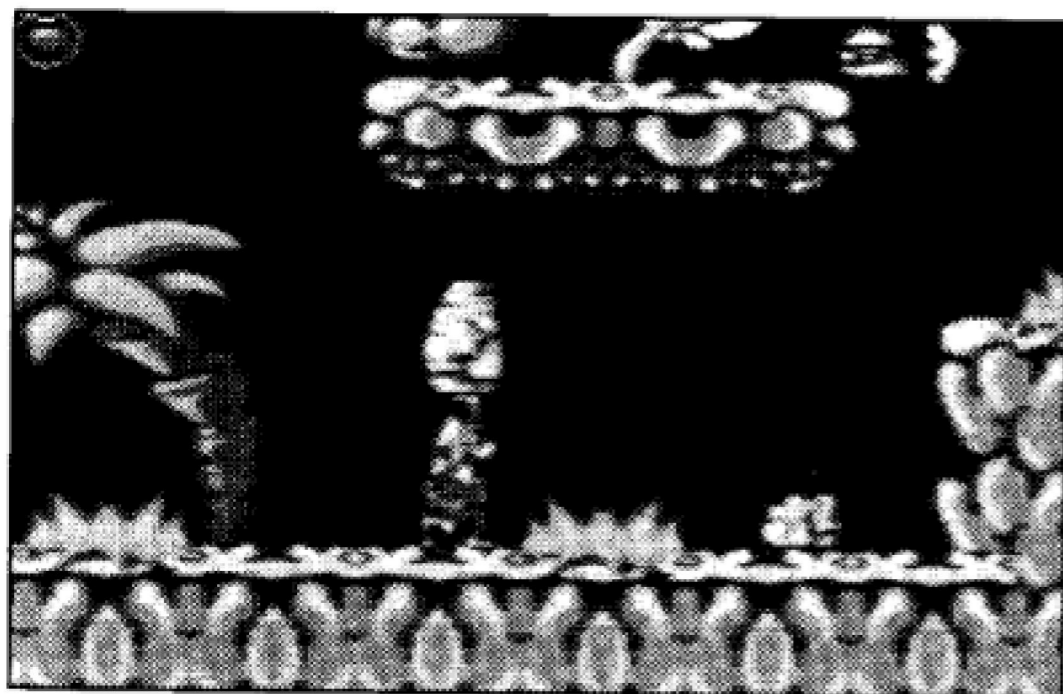
Tryck på Knapp 1 för att utföra en mag-knuff.

Tryck på Knapp 2 för att hoppa.

Tryck på Knapp 2, sedan Knapp 1 för att utföra en hoppande spark.

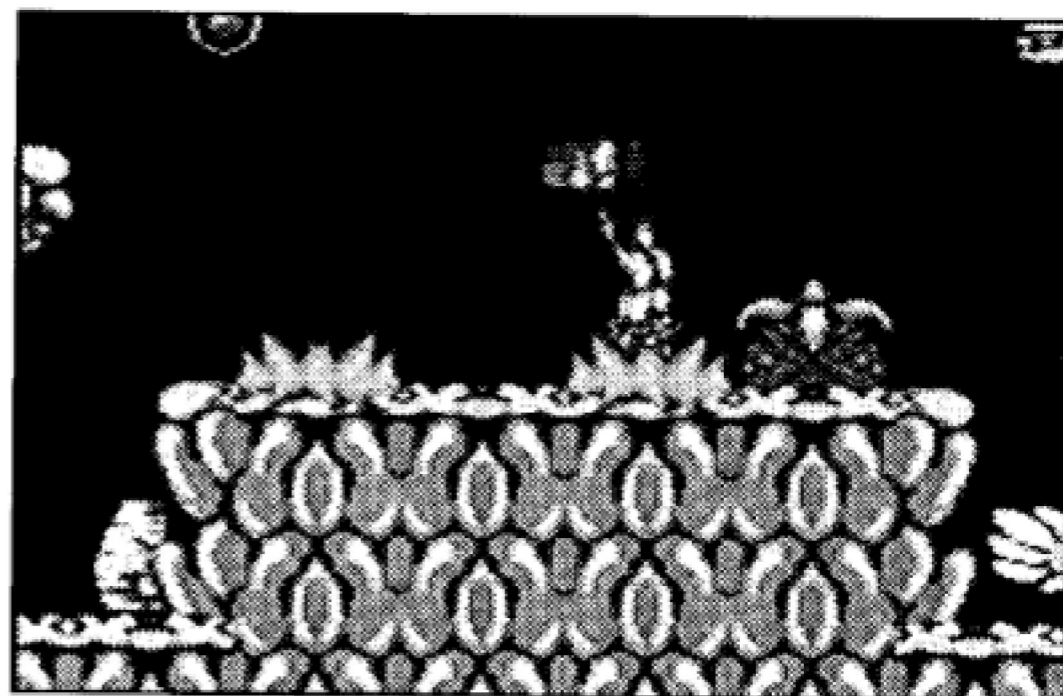
Tryck på Pausknappen på Sega Master-Systemet under spelets gång för att frysa spelet. Tryck på Pausknappen igen för att återgå till spelet.

## LÅT OSS ROCKA!

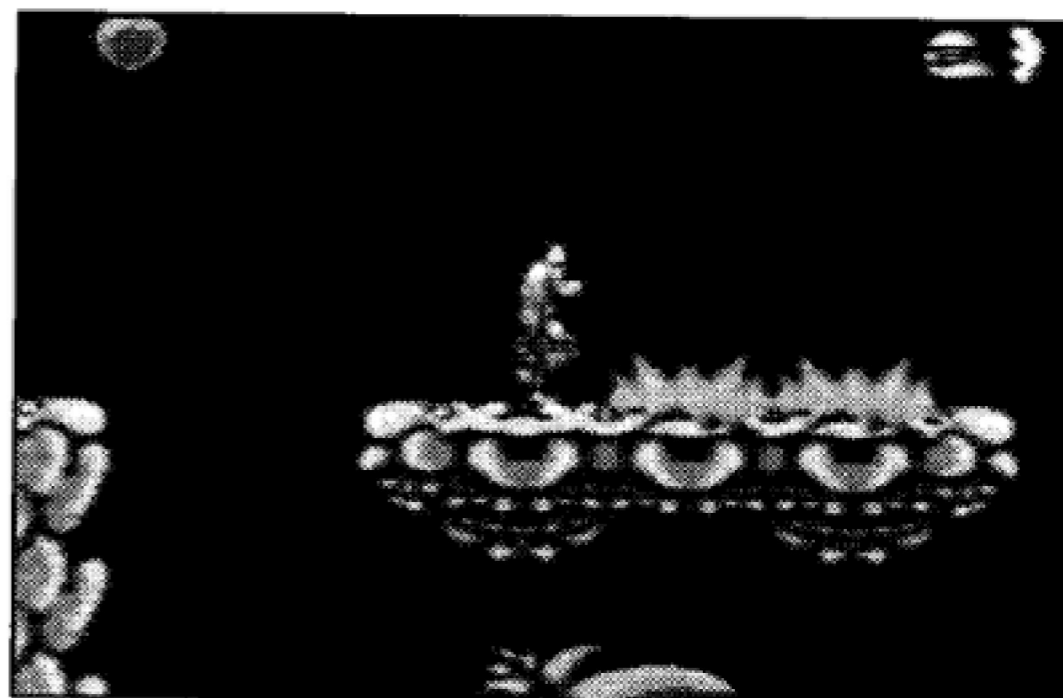


Chuck kan plocka upp två olika typer av stenar, men han kan endast bära en i taget. Chuck kan sedan kasta dessa stenar på dinosaurierna för att knuffa dem ur spelet. Notera att när Chuck bär en sten så går han saktare och kan inte hoppa lika högt.

Tryck ned D-knappen och tryck på Knapp 1 för att plocka upp en sten.



Tryck på Knapp 1 igen för att kasta stenen i den riktning Chuck tittar.



## SPELARES POÄNG

Chuck får poäng för varje skadad dinosaurie.

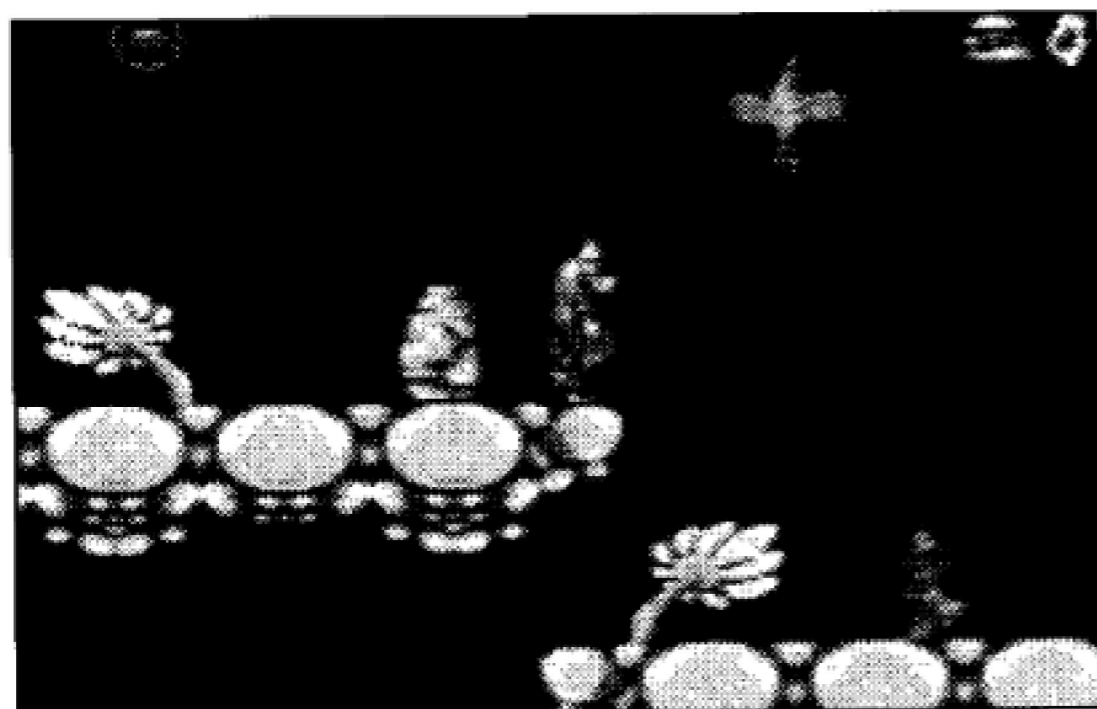
## CHANSER KVAR

Chuck har tre chanser att rädda Ophelia. När alla tre chanser är förlorade så ges du ett val att fortsätta från den nivå där Chuck dog. Tryck på startknappen för att återställa dina poäng till noll och få tre nya chanser.

## CHUCKS HÄLSA

Chuck förlorar hälsa när han rör en fiende eller farlig terräng. När Chuck hälsa är slut, så förlorar han en chans.

## NIVÅERNA OCH DERAS INNEBOENDE



Det finns fem alltmer utmanande nivåer att genomföra i Chuck Rock. Varje nivå är indelad i ett antal zoner och har många problem att övervinna, då Chuck försöker att nå dess slut, där han kommer att möta en stor, elak Chefs-figur.

NIVÅ 1 Djungeln

ZONER:5

CHEF: Frank The Triceratops

NIVÅ 2 Grottan

ZONER:4

CHEF: Steve The Sabertoothed Tiger

NIVÅ 3 Vatten

ZONER:3

CHEF: Nessy

NIVÅ 4 Is

ZONER:4

CHEF; Wayne The Woolly Mammoth

NIVÅ 5 Kyrkogård

ZONER:3

CHEF; Tim The Tyrannosaurus Rex

## RÅD

Använd Hopp-sparken för att ta ut de flygande dinosaurierna. Det finns många olika sätt att använda stenarna. Var inte rädd

att experimentera med dem. Chuck kan använda stenar som klivstenar för att gå över svår terräng, för att skydda sitt huvud. Han kan också ställa upp dem för att klättra på dem.

När Chuck simmar under vatten, titta på kopian av hans ansikte i det högra nedre hörnet av skärmen. När ansiktet är blått, behöver Chuck mera luft, annars så kommer han att förlora en chans. Led Chuck till vattenytan så att han kan andas en nypa luft.

Titta på dinosaurierna och lär dig deras beteende så att du kan handskas med dem.

Se upp! Inte alla dinosaurier kan dödas!

Inte alla dinosaurier är onda, en del kan hjälpa Chuck runt om han använder dem. Håll utkik efter speciella dinosaurier som baby pterodactyler, feta och hoppiga grodor, mini-mammutar och krokodiler.

Håll utkik efter speciella föremål. Plocka upp dem för extra poäng!

En extra chans ges för varje 100,000 poäng.

Varning för naturen, så som träsk och taggiga plantor. Vattenfontäner är användbara!

## GARANTI

Virgin Games förbehåller sig rätten att göra förbättringar i den produkt som beskrivits i denna manual, när som helst utan förvarning. Virgin Games ger inga garantier uttryckta eller antagna, avseende denna manual, dess kvalitet, säljbarhet, eller lämplighet för något speciellt ändamål.

## SUOMI•

### TÄMÄN CARTRIDGEN KÄSITTELY

Tämä cartridge on tarkoitettu yksinomaan Sega Master Systemiä/Master Systemi II: ta varten.

#### Käytä sitä oikein:

- \* Älä upota veteen!
- \* Älä taivuta!
- \* Älä iske rajusti!
- \* Älä jätä välittömään auringonvaloon!
- \* Älä vahingoita tai turmele!
- \* Älä pane lähelle kuumaa paikkaa!
- \* Älä jätä ohentimien, bentsiinin, yms. vaikutukseen!
- \* Jos se kastuu, kuivaa se täysin ennen käyttöä.
- \* Jos se ryöttyy, pyyhi se varovaisesti saippuaveteen kostutetulla pehmeällä kankaalla.
- \* Käytön jälkeen pane se omaan säilytyslaatikkoon.
- \* Pidä tauko silloin tällöin, jos pelaat jatkuvasti.

**VAROITUS!** Projektiotelevisioiden omistajille. Kuvaputkelle saattaa aiheutua pysyvää vahinkoa tai katodisädeputken fosforiin saattaa jäädä jälkiä. Vältä toistuvaa tai liiallista videopelien käyttöä suuriruutuisilla projektiotelevisioilla.

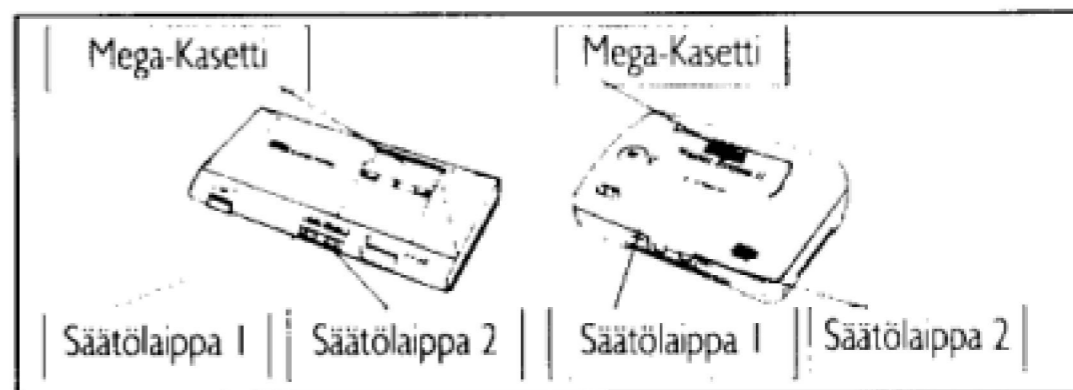
## ALOITUS

Tee tarvittavat alkuvalmistelut Sega Master Systemisi/ Systemisi II (Kuva 1) käsikirjan ohjeiden mukaan. Aseta ohjainlaite I paikoilleen.

Varmista, että virta ei ole kytketty. Sitten aseta Chuck Rock Cartridge, teksti sinuun päin, systeemiin ja paina se alas lujasti.

Kytke virta. Muutaman sekunnin kuluttua näyttöön ilmestyy Sega kuva. Chuck Rock niminäytön ilmestyttyä olet valmis aloittamaan pelin!

**TÄRKEÄÄ!** Jos näyttöön ei tule Sega-kuvaa, pane virta pois päältä. Tarkista, että systeemi on aloitettu oikein ja cartridge on kunnolla paikoillaan. Kytke virta uudelleen. Varmista aina, että virta ei ole kytketty, kun panet Sega Cartridgen paikoilleen tai otat sen pois.



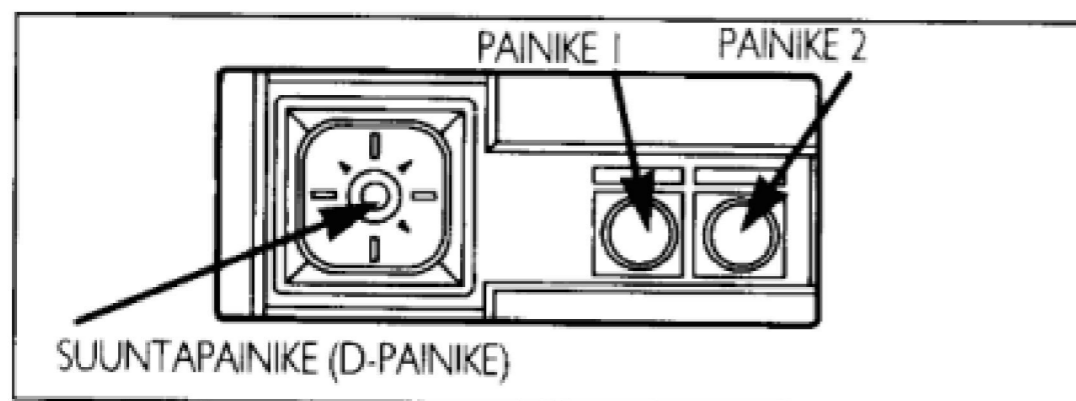
Kuva 1: the SEGA MASTER SYSTEM and MASTER SYSTEM II

Unga Bunga! Tuo Gary Gritter kelmi on ottanut vangiksi Chuck Rock'in vaimon, Ophelian. Voiko Chuck löytää tiensä läpi viiden yhä vaativamman vaiheen, joissa on tusinoittain hurjia hirmuliskoja ja yllin kyllin yllätyksiä? Vai onko hänen rakkautensa tuomittu ajautumaan karille?

## CHUCK ROCK'IN PELAAMINEN

### KONTROLLI

Ennenkuin aloitat pelin, tutustu ohjainlaitteen liikkeisiin ja toimintoihin (Kuva 2).



Kuva 2: Sega Master System Control Pad (ohjainlaite)

Sega kuvan ja Virgin Games ja suunnittelukrediittien jälkeen ilmestyy Chuck Rock'in niminäyttö, missä Chuck Rock on itse. Niminäytön aikana painamalla Painike 1:tä aloitat pelin.

## CHUCK'IN OHJAAMINEN

Chuck voi pukata mahalla dinosauruksia poistaakseen ne pelistä tai käyttää vauhdillista potkua. Varo! Muutamat dinosaurukset ovat sitkeämpiä kuin toiset!

Paina D-painiketta vasemmalle tai oikealle kävelläksesi vasemmalle tai oikealle.

Paina D-painiketta alas kyykistelläksesi.

Paina D-painiketta mihin suuntaan tahansa uidaksesi.

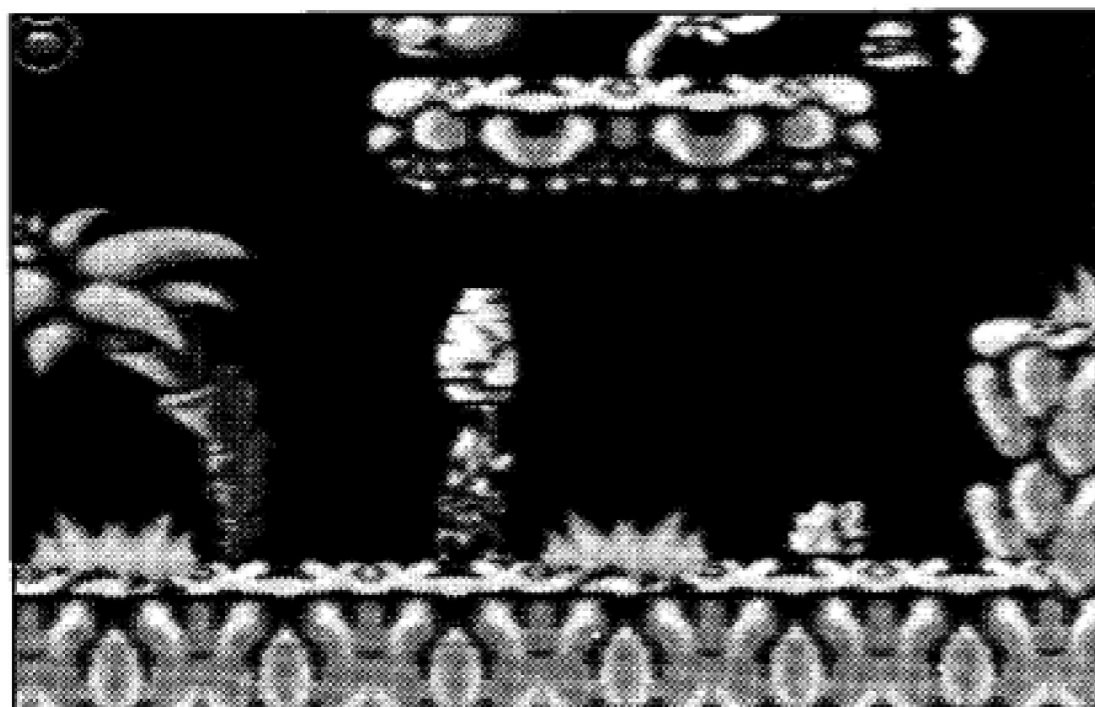
Paina Painike 1:tä suorittaaksesi mahapuskun.

Paina Painike 2:ta hypätäksesi.

Paina Painike 2:ta, sitten Painike 1:tä suorittaaksesi hyppy-potkun.

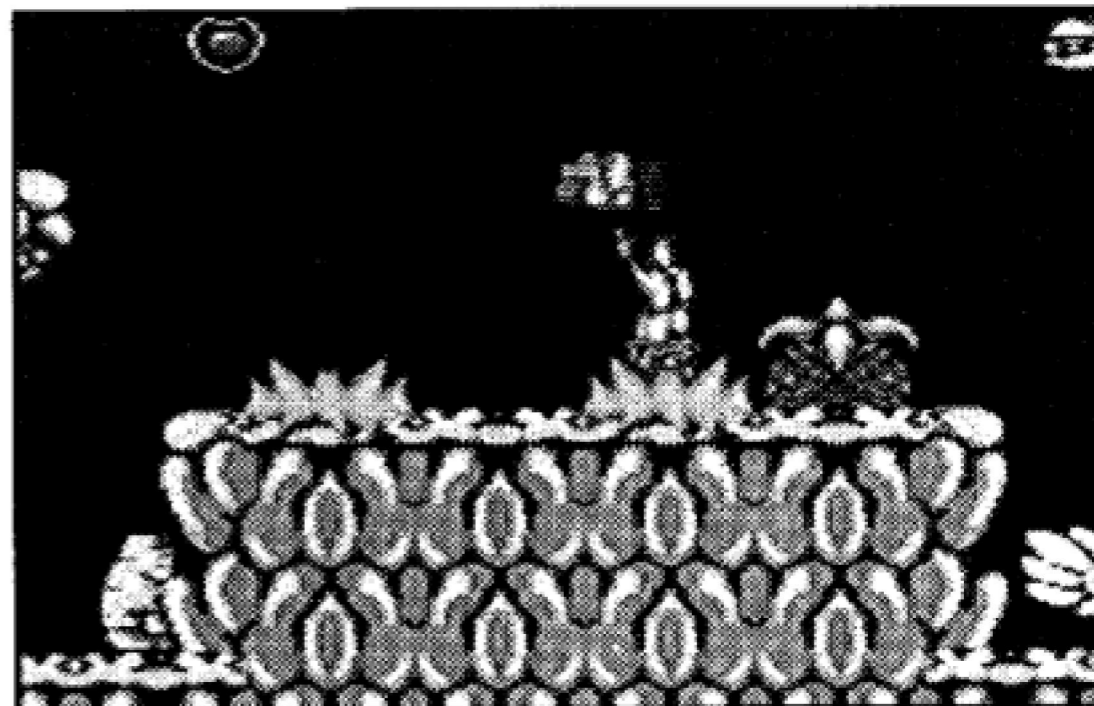
Paina Sega Master Systemin tauko-painiketta (Pause Button) pelin kuluessa jähmettäaksesi toiminnan. Paina tauko-painiketta uudelleen jatkaaksesi peliä.

NYT ROKKAAMAAN!

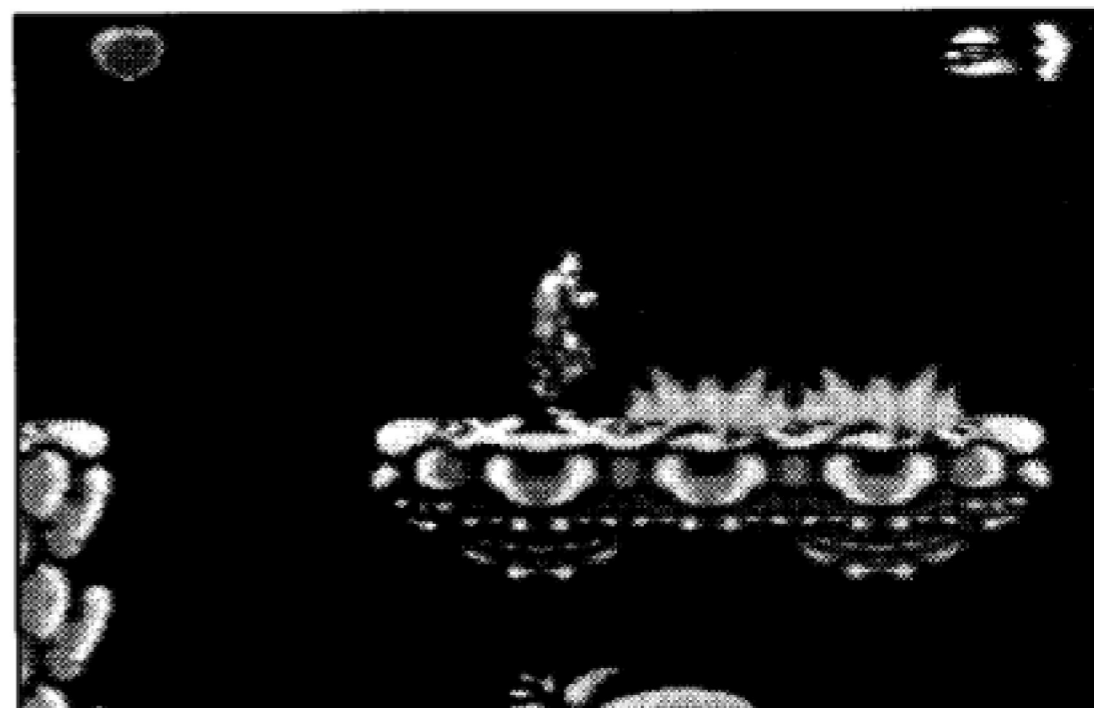


Chuck voi poimia kahdenlaisia kiviä, mutta hän voi kantaa vain yhden kerrallaan. Chuck voi sitten heittää näillä kivillä dinosauruksia poistaakseen ne pelistä. Huomaa, kun Chuck kantaa kiveä, hän kävelee hitaammin eikä voi hypätä kovin korkealle.

Paina D-painike alas ja paina Painike I:tä poimiaksesi kiven.



Paina Painike I:tä uudelleen heittääksesi kiven siihen suuntaan mihin Chuck on kääntyneenä.





## PELAAJAN TULOS

Chuck saa pisteitä jokaisesta vammautuneesta dinosauruksesta.

## JÄLJELLÄ OLEVAT MAHDOLLISUUDET

Chuckilla on kolme mahdollisuutta pelastaa Ophelia. Kun olet menettänyt kaikki kolme mahdollisuutta, sinulla on tilaisuus jatkaa siltä tasolta, millä Chuck kuoli. Paina Painike I:tä nollataksesi tuloksen ja saadaksesi kolme uutta mahdollisuutta.

## CHUCK'IN TERVEYS

Chuck'in terveys heikentyy hänen koskettaessa vihollista tai



vaarallista maastoa. Chuck'in terveyden heikennyttyä täysin, hän menettää yhden mahdollisuuden.

## TASOT JA NIIDEN ASUKKAAT

Chuck Rock'issa on viisi yhä vaativampaa tasoa suoritettavana. Kukin taso on jaettu eri vyöhykkeisiin ja Chuck'in on selvittävä monista vaaroista päästäkseen tason loppuun, missä häntä odottaa iso, paha Pomo.

TASO 1 Viidakko

VYÖHYKKEITÄ: 5

POMO: Frank Triceratops

TASO 2 Luola

VYÖHYKKEITÄ: 4

POMO: Steve Sapelihampainen Tiikeri

TASO 3 Vesi

VYÖHYKKEITÄ: 3

POMO: Nessy

TASO 4 Jää

VYÖHYKKEITÄ: 4

POMO: Wayne Villava Mammutti

TASO 5 Hautausmaa

VYÖHYKKEITÄ: 3

POMO: Tim Tyrannosaurus Rex

## NEUVOJA

Hyppy-potkun avulla pääset eroon lentävistä dinosauruksista.

Kiviä voi käyttää monin eri tavoin - kokeile niitä. Chuck voi käyttää niitä astinkivinä ylittäessään huonoa maastoa, tai suojellakseen päätään. Hän voi jopa pinota kivet ja kiivetä niitä pitkin.

Chuck' in uudessa veden alla, seuraa hänen kasvoja näytön oikeanpuoleisessa alakulmassa. Kasvojen muuttuessa sinisiksi, Chuck tarvitsee ilmaa, sillä muuten hän menettää mahdollisuuden. Ohjaa Chuck veden pinnalle, jossa hän voi vetää henkeä.

Seuraa dinosauruksia oppiaksesi niiden käyttäytymistavat, jotta voit taistella niitä vastaan.

Varo! Kaikki dinosaurukset eivät kuole!

Kaikki dinosaurukset eivät ole pahoja, jotkut voivat jopa auttaa Chuck'ia, jos hän käyttää niitä hyväkseen. Varo erityisesti vauva pterodactylejä, isoja brontosaurusia, lihavia ja hyppiviä 'läiskää', mini-mammutteja ja krokodiilejä.

Ole tarkkana huomataksesi siellä täällä olevat erikois artikkelit. Poimi ne ja saat lisäpisteitä!

Jokaisesta 100,000 pisteestä saat ylimääräisen mahdollisuuden.

Varo maiseman vaaroja kuten soita ja piikkisiä kasveja. Mutta suihkulähteet ovat hyödyllisiä!

## TAKUU

Virgin Games pidättää oikeuden parantaa tässä käsikirjassa kuvattua tuotetta, milloin tahansa ja ilmoittamatta. Virgin Games ei anna mitään takuita mitä tulee tähän käsikirjaan, sen laatuun, kaupallisuuteen tai sopivuuteen mihinkään erityiseen tarkoitukseen.



# SEGA™

CHUCK ROCK © 1992 Virgin Games Ltd. and Core Design Ltd. All rights Reserved. Virgin is a registered trademark of Virgin Enterprises, Ltd. "SEGA" is a trademark of Sega Enterprises Ltd. Licensed by Sega Enterprises Ltd. for play on the "SEGA MASTER SYSTEM".

Virgin Games Ltd, 338a Ladbroke Grove, London W10 5AH.

Printed In Japan.

Packaging design by Words & Pictures Ltd.