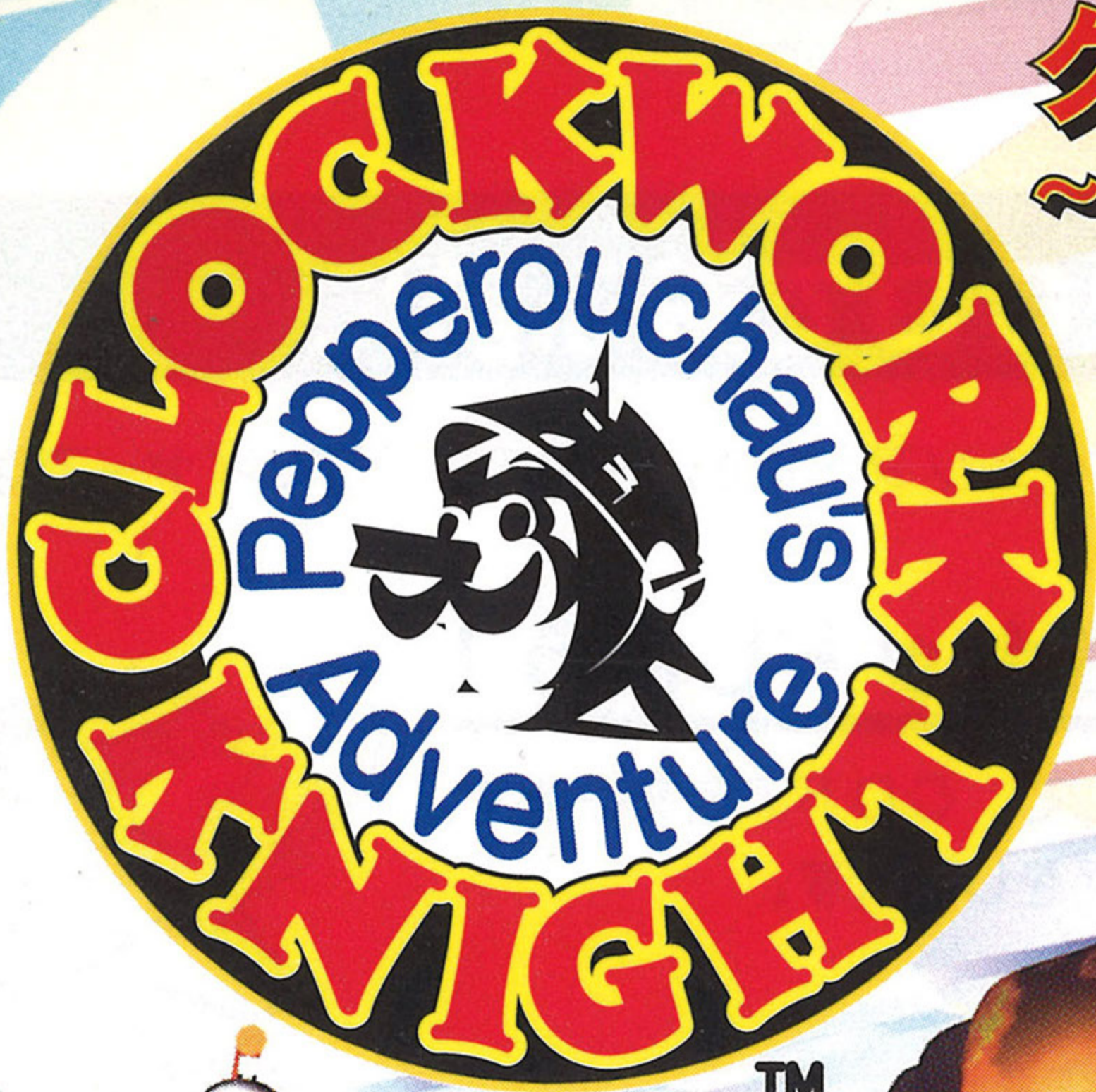


COMPACT
disc

取扱説明書

SEGA SATURN™



クロックワーク ナイト™
～ペパルーチョの大冒険・下巻～



推奨年齢



SEGA™

セガサターンCDで遊ぶ前に

セガサターンCDは、セガサターン専用のゲームソフトです。一般のCDプレイヤーでは使用しないでください。

■まず、セガサターンCDをセットしよう！

- 1.セガサターン本体のオープンボタンを押して、CDドアをあけます。
- 2.セガサターンCDをセットして、CDドアをしめます。



■目的別・始め方いろいろ

1.ゲームを始める

- タイトル画面を表示させます。
- 本体のパワーボタンを押すと、タイトル画面にかわります。

2.バックアップ機能を使う

(バックアップ対応のゲームで遊ぶとき)

- 保存データ管理画面を表示させます。



- セガサターンパッドのRまたはLボタンを押しながら、本体のパワーボタンを押してください。

*くわしくは、ゲーム取扱説明書の本文をお読みください。

★セガサターン本体の取扱説明書もあわせてお読みください。

★このディスクを無断で複製することおよび賃貸業に使用することを禁じます。



このたびはセガサターン専用ソフト『クロックワーク ナイト
～ペパルーチョの大冒険・下巻～』をお買い上げいただき、
誠にありがとうございました。

ゲームを始める前にこの取扱説明書をお読みいただきますと、より楽しくプレイすることができます。



CONTENTS

■ストーリー■

4

■操作方法■

6

■ゲームの始め方■

10

■ゲームの遊び方■

12

■アイテム■

14

■キャラクター紹介■

15

■キャラクター関係図■

19

■テーマソング■

20

■使用上のご注意■

26

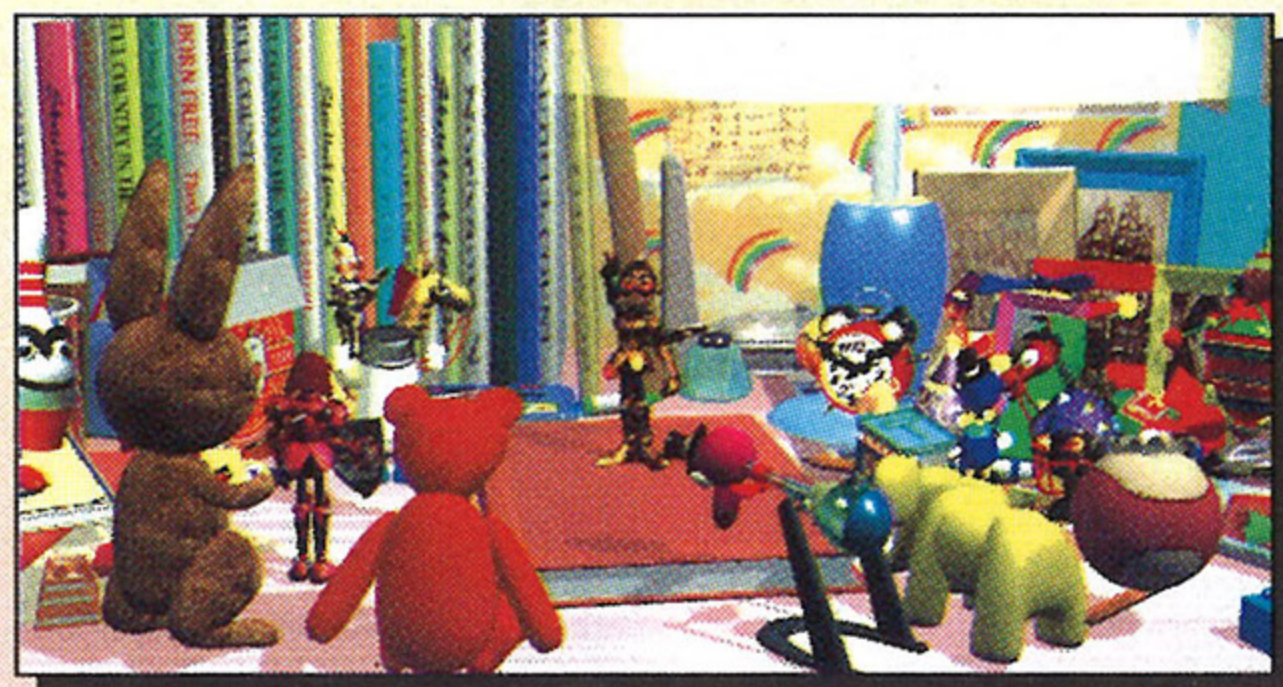
★このゲームには、データのセーブなどを行う「バックアップ機能」はありません。



ストーリー

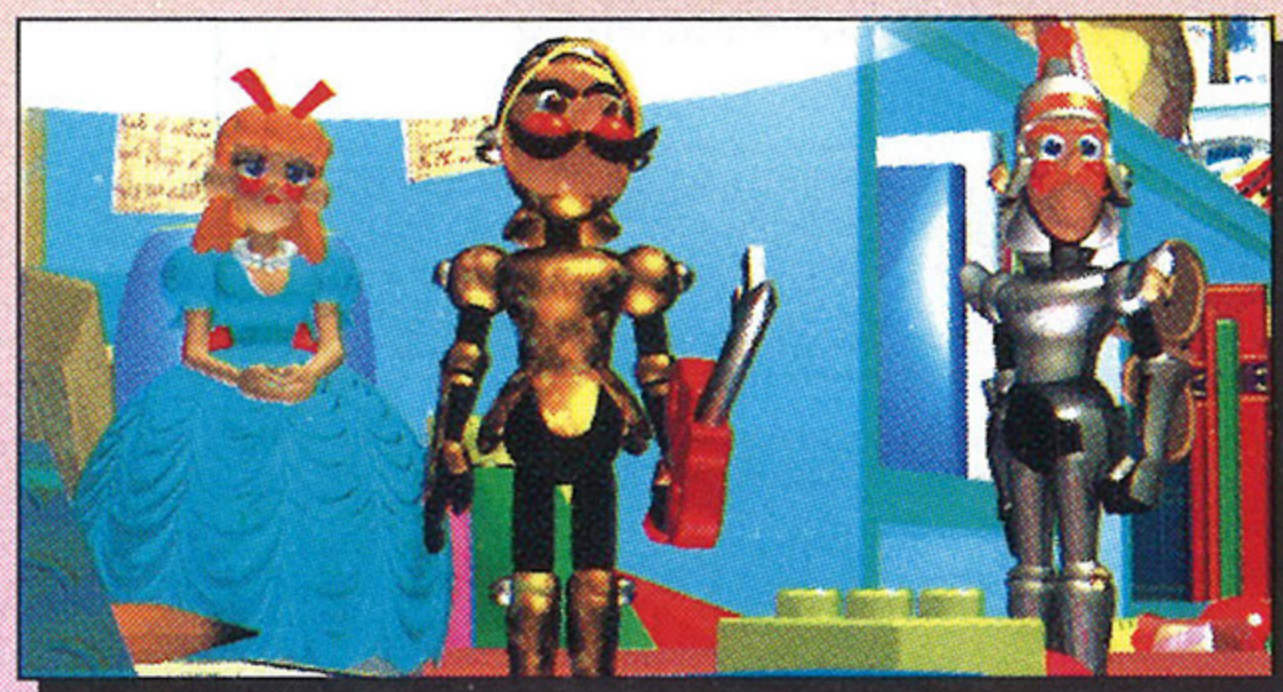


子供部屋のオモチャたちのアイドル、オルゴール人形の「チェルシー」は不思議な力を持っている。子供たちが寝静まった夜の12時に彼女がその美しい声で歌い出すと、オモチャたちは自由に動くことができるのだ。



チェルシーの歌声とともに目覚めていくオモチャたち…。

そして、われらが主人公「トンガラ・ド・ペパルーチョ三世」の登場とともに、机の上の広場ではいつもながらのオモチャたちのお祭り騒ぎが今日も始まろうとしていた。



このオモチャの世界で一番の人気者(?)であるトンガラは、誇り高きゼンマイ仕掛けの人形。

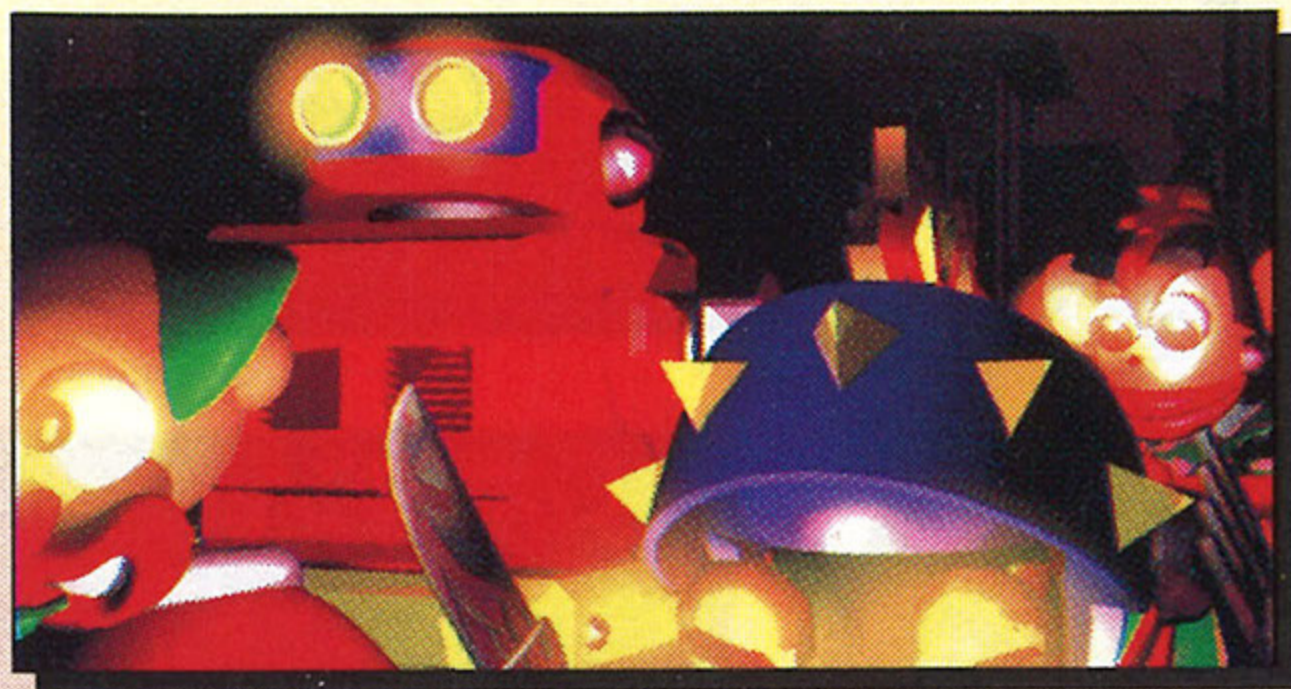
子供部屋の郊外で暮らす彼の楽しみは、ペパルーチョ家に三代にわたって仕えてきた従者「プルンチョ」に聞いた、行方知れずの祖父「ガールック」の冒険を空想すること。そして、愛しのチェルシーと楽しい会話のひとときを過ごすことだ。



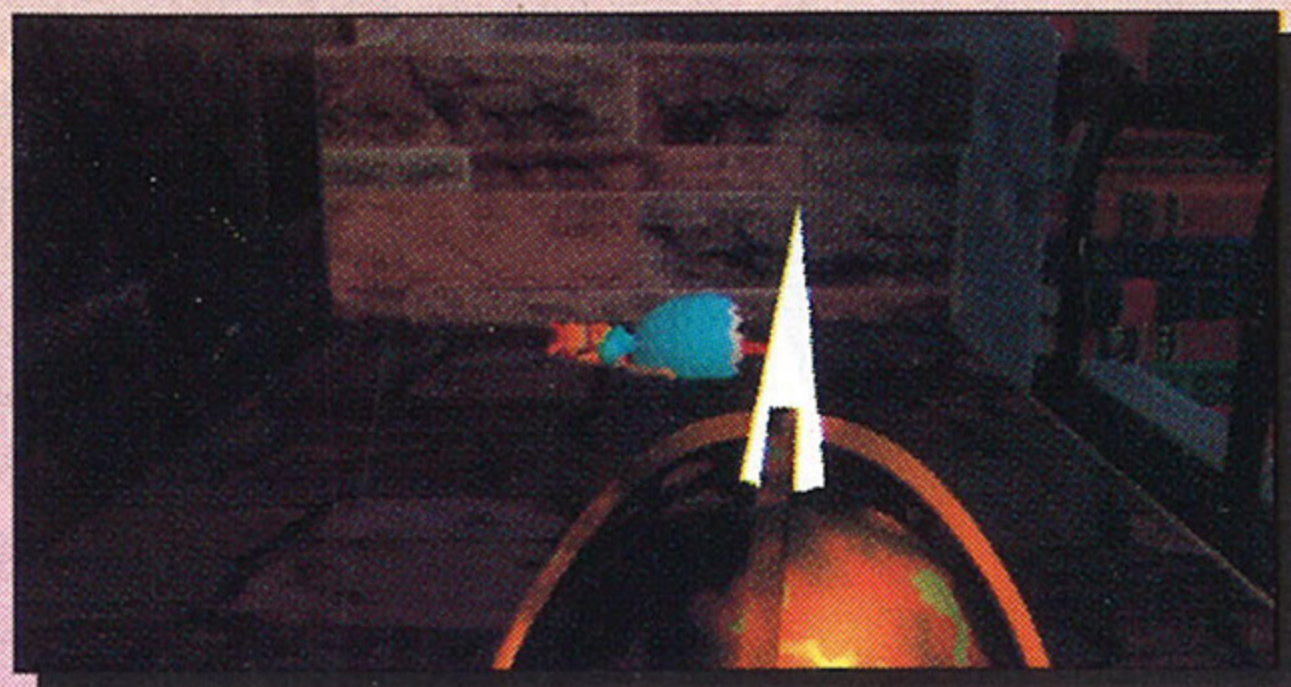
今夜こそは、チェルシーにいいところを見せようと、トンガラはライバルの「ジンジャー」と剣さばきを競う。



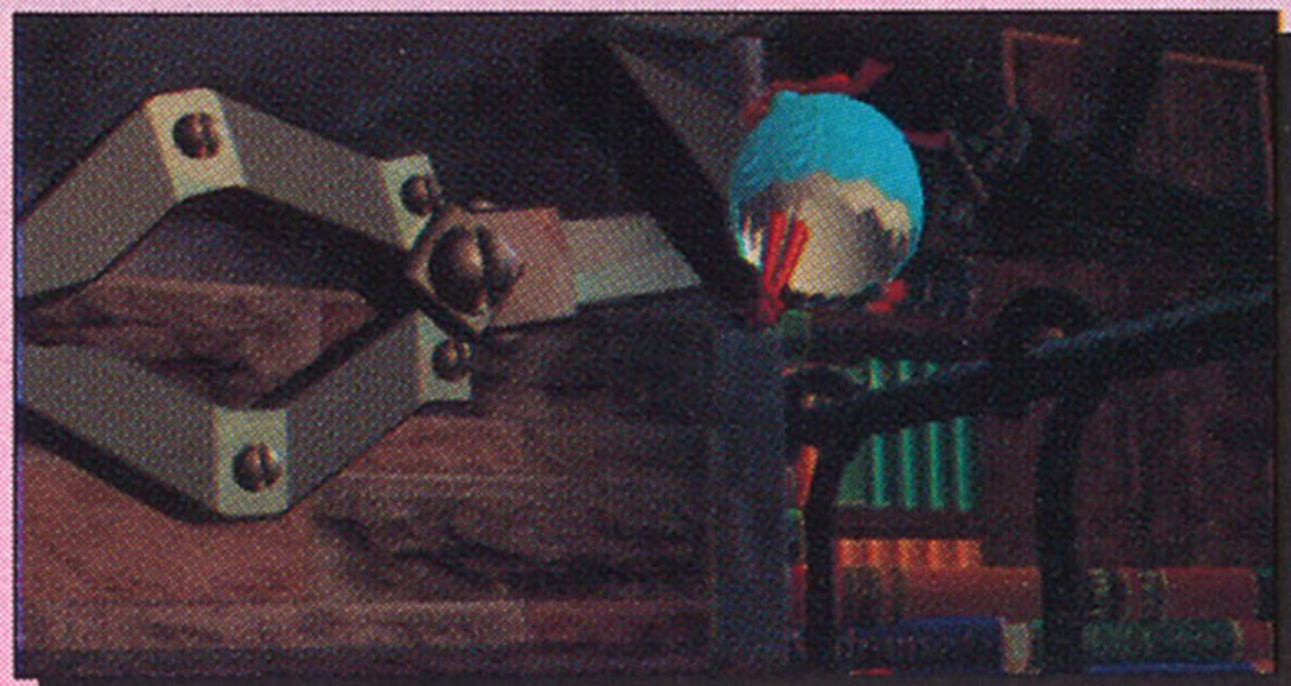
しかしいつもながら、華麗なジンジャーとは
正反対にドジばかりを披露するトンガラに、オモ
チャたちの歓声があがるのだった。



そんな時、突然広場が真っ暗に! そして、再び明か
りがついたとき、チェルシーの姿が消えていた!!



夜明けまでにチェルシーを探し出さなければ、オ
モチャたちは二度と動けなくなってしまう!!
騎士道精神と勇気をふりしぼって、チェルシー
救出に向かったトンガラ。



そして、凶暴になってしまったオモチャたちの
妨害にもめげずに、広い屋敷の中にある数々の
難関をくぐり抜け、やっとの思いでチェルシーが
いるらしい屋根裏部屋にたどり着く。

煙突の中にひそんでいた敵をやっつけ、ついに愛
しのチェルシーを見つけたトンガラ!!
だが、倒れているチェルシーに駆けよるトンガラ
を、新たな敵の影が狙っていた!!

トンガラ・ド・ペパルーチョ三世の大冒険は、まだ
まだ始まったばかりだったのだ……。

『クロックワーク ナイト』は1人用のゲームです。
 コントロールパッドを本体のコントロール端子1に接続してください。

ゲーム中に押すと、タイム・スコア・残りプレイヤーの表示が消える(もう一度押すと表示が出る)

Lボタン

Rボタン

X・Y・Zボタン

使用しません

Cボタン

メニューの決定
 トンガラがジャンプ

Bボタン

メニューのキャンセル
 トンガラが攻撃

Aボタン

トンガラがジャンプ

スタートボタン

ゲームスタート
 ゲーム中に押すとポーズ
 もう一度押すとゲーム再開

方向ボタン

メニューを選ぶ
 トンガラの移動
 ↑↓で画面を上げ
 下にスクロール

★A・B・Cボタンの操作設定は、オプション画面で変更することができます。

★ トンガラのアクション



ふつうのステージでは、プレイヤーはトンガラを操作してゲームを進めていきます。
そのときどきの状況に応じたアクションを使って、トンガラを上手に操作しながら、ステージクリアを目指してください。

■ 歩く ■

方向ボタン▶で右に、方向ボタン◀で左に移動します。

■ 走る ■

方向ボタン▶か◀を2回連続で押すと(2回目は押したまま)、走って移動します。

■ 上を向く・下を向く ■

方向ボタン▲で上を、方向ボタン▼で下を向きます。

■ しゃがむ ■

方向ボタン▼でその場にしゃがみます。

■ 攻撃する・仕掛けを動かす ■

Bボタンで敵を攻撃します。

■ 連続攻撃 ■

Bボタンを連打すると、連続して敵を攻撃できます。

■ 仕掛けを動かす ■

鍵穴や歯車などに向かってBボタンを連打すると、仕掛けを動かせます。



■ジャンプ■

AかCボタンでジャンプします。走りながらだとロングジャンプになります。

■敵やアイテムを持つ■

Bボタンを押したままで、気絶した敵などに触ると持てます。

■前投げ■

敵などを持っている状態で、Bボタンを離すと前に投げます。

■上投げ■

敵などを持っている状態で、方向ボタン▲を押しながらBボタンを離すと敵などを真上に投げます。

■下に置く■

敵などを持っている状態で、方向ボタン▼を押しながらBボタンを離すと敵などを足下に置きます。

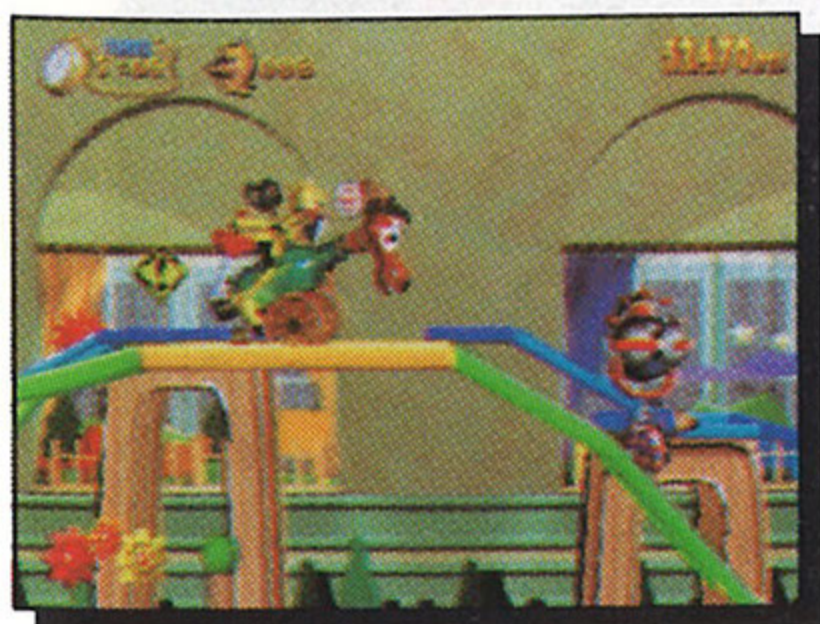
■物を押す・引く■

壁などに向かって、その方向に方向ボタンを押すと物を押すことができます。また、Bボタンを押しながら逆方向に方向ボタンを押すと物を引っ張ることができます。

★連鎖で敵を倒せる!!

投げた敵が別の敵に当たると、その敵は後に跳ね飛ばされます。その跳ね飛ばされた敵がそのまた後の敵に当たる……このように連続して敵を倒していくことを「連鎖」といいます。

★バロバロに乗ったときのアクション



あるステージになると、プレイヤーはトンガラが乗ったロバのバロバロを操作しなければなりません。バロバロを操作するステージは、強制スクロールになっているので、素早い状況判断が必要です。

■前進■

方向ボタン➡で前進(右に移動)します。

■減速■

方向ボタン⬅で減速(左に移動)します。

■ジャンプ■

AかCボタンで走りながらジャンプします。

■身をかがめる■

方向ボタン⬇で走りながら身をかがめます。

■ダッシュ■

方向ボタン➡を2回連続で押すと(2回目は押したまま)、ダッシュで移動します。

■攻撃する■

Bボタンで敵を攻撃できます。

ゲームの始め方

タイトル画面でスタートボタンを押すと、「GAME START」と「OPTIONS」のメニューを選ぶセレクト画面に変わります。

方向ボタン◀▶でメニューを選んでCボタンを押してください。



★GAME START

ゲームがスタートします。

場面は『クロックワーク ナイト・上巻』の最後のシーンから始まります。

★OPTIONS

オプション画面で、ゲーム中の操作方法などの設定を変更できます。

方向ボタン▲▼でメニューを選んでから、◀▶で設定を変更してください。

●LEVEL

TRAINING/NORMAL/HARDの順に難しくなります。

●PLAYER

プレイヤー数を3～6人に変更できます。

●CONTROL

コントロールパッドのボタン操作を変更できます。

●EXIT

Cボタンを押すとセレクト画面に戻ります。



オプション画面でRボタンを押すと、サウンドテスト画面になります。

方向ボタン↑↓でメニューを選んでから、←→で変更してください。

サウンドテスト画面でLボタンを押すと、オプション画面に戻ります。



●SOUND

STEREO(ステレオ音声)とMONO(モノラル音声)の切り替えができます。

●BGM

ゲーム中のBGMを聴くことができます。

方向ボタン←→で曲を選んでCボタンで聴けます。

●SE

ゲーム中の効果音を聴くことができます。

方向ボタン←→で曲を選んでCボタンで聴けます。

●EXIT

Cボタンを押すとセレクト画面に戻ります。

★オプション画面やサウンドテスト画面でスタートボタンを押すと、「EXIT」を選ばなくてもセレクト画面に戻れます。





あそ か た ゲームの遊び方

トンガラが**現在**いる**場所**と**ヒント**が**表示**されたあと、ゲームが**始**まります。

★**画面の見方とルール**

敵を倒しながら進んでいきます。

タイムやライフが0になったり、トンガラが穴などに落ちたりすると、ミスになりプレイヤー数が1人減ります。ミスすると、そのステージの最初から再スタートになります。

タイム

残りプレイヤー数



スコア
敵を倒したり、アイテムを取ると増えます。

ライフ

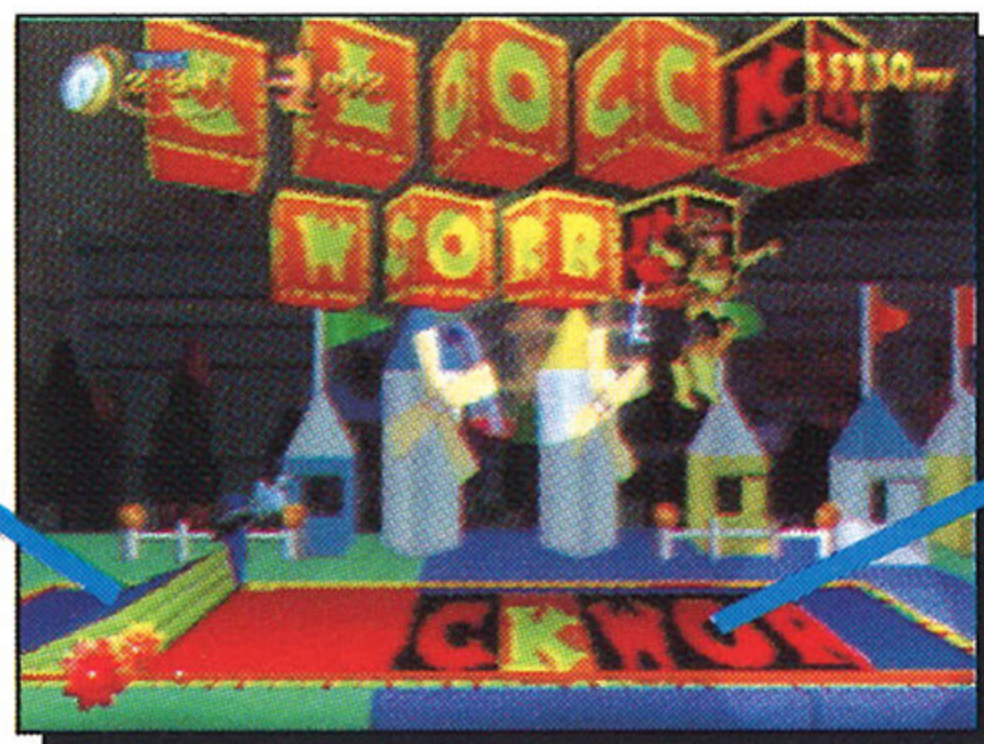
★**ゴール画面**

ステージの終わりにになると、ゴール画面になります。

アルファベットパネルを踏んで「CLOCKWORK」の文字を完成させると、プレイヤー数が1人増えます。

ジャンプ台

これを踏むと、トンガラが自動でジャンプ。これの手前でジャンプしてもOKです。



アルファベットパネル
トンガラが踏むと、文字が取れます。光っている文字を狙ってください。

★スコア表示^{ひょうじ}

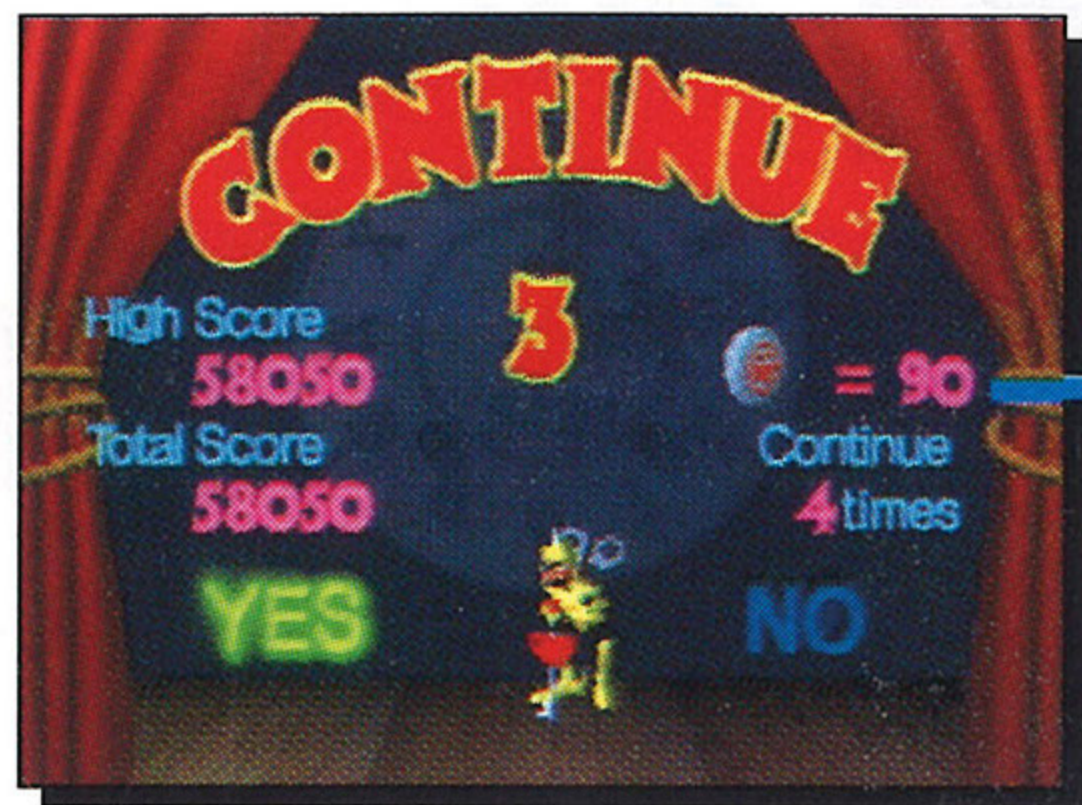
ステージをクリアすると、次のようなスコアとステージ中にトランプを何枚集めたかが表示されます。

- Time Bonus : タイムボーナス。残りタイムに応じてプラスされる。
- Life Bonus : ライフボーナス。残りライフに応じてプラスされる。
- Total Bonus : タイムボーナス・ライフボーナスを合計したボーナス。

★コンティニュー

残りプレイヤーが0のときにトンガラがミスをする、ゲームオーバーです。ただし、アイテムの「クラウン」を20コ以上持っていれば、コンティニュー画面に進めます。

方向ボタン \leftarrow \rightarrow で「YES」を選んでCボタンを押すと、ゲームオーバーになったステージから再スタートできます。



クラウンの残り数^{のこすう}

トンガラがゲーム中に取ったクラウン20コにつき、コンティニューが1回できます。

★画面のカウントが0になったり、「NO」を選べば、ゲームオーバーになります。



アイテム



金のネジ

ライフが全部回復し、
さらにライフが1コ
分ぶんふえる。



時計

タイムが少しだけふ
える。



銀のネジ

ライフが全部回復す
る。



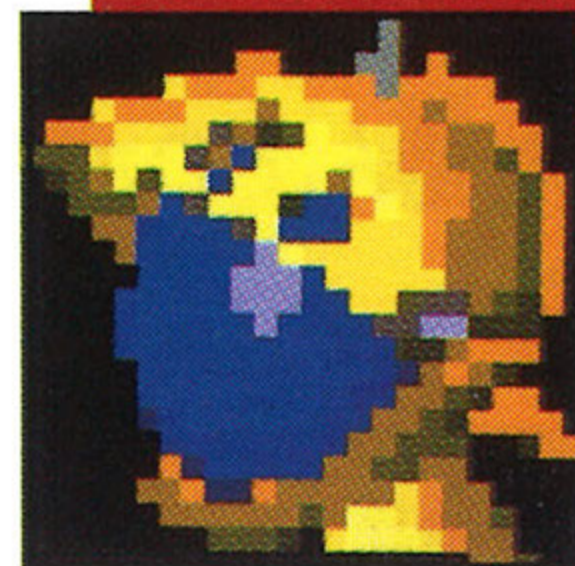
クラウン

20コ集めるとコンテ
ィニュー回数かいすうが1回
ふえる。



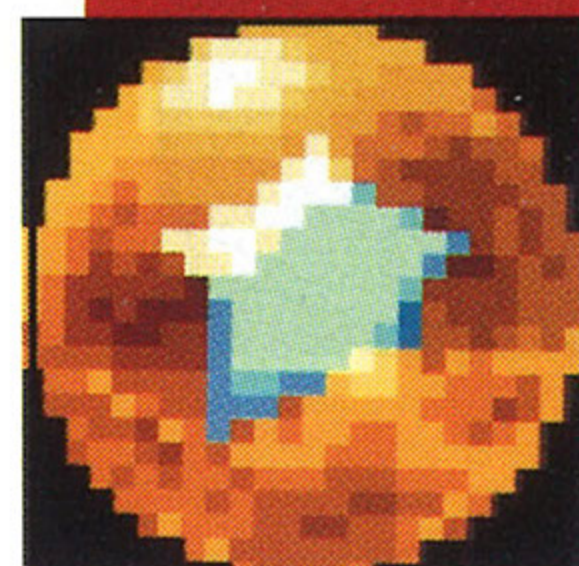
銅のネジ

ライフが1コ分回復
する。



1UP

プレイヤー数すうが1人
ふえる。



無敵

トンガラが一定時間、
無敵むてきになる。



3UP

プレイヤー数すうが3人
ふえる。



しょうかい キャラクター紹介

チェルシー Chelsea

トンガラの憧れの人。
だれからも愛されている、時計の飾りの
オルゴール人形。深夜12時に彼女が歌う
と、おもちゃの国は目を覚ます。おっとりした性格だが、意外とシンは強い。本真珠のネックレスを宝物にしている。好きなものはリボン、嫌いなものは時間。間にルーズな人。



トンガラ・ド・ペパルーチョ三世 Tongara de Pepperouchau

このゲームの主人公で、ゼンマイ仕掛けの人形。子供たちに大人気だった祖父や父を誇りに思い、やや時代錯誤な騎士道精神を持ちつづけている。まじめに振る舞えば振る舞うほど、なぜか滑稽になってしまう。思い込みが激しく、チェルシーは自分に好意があると信じている。





しょうかい キャラクター紹介

プルンチョ Prunchau

トンガラの従者で、コマ。ペパルー
 家三代に仕
 えた誠実な人物。
 トンガラの身
 のまわりの
 世話をすべて
 やっているの
 で、トンガラをいつまで
 も子供扱いしてしま
 う。裏表のないお人
 好しの老人だが、幻
 のネジの秘密につい
 て何か知っているか
 も……。



バロバロ Barobaro

トンガラの愛ロバ。祖父から受け継いだ
 名馬が亡くなり、悲嘆にくれていたトン
 ガラのために、プルンチョがどこから
 ともなく（ゴミ箱から？）連れてき
 た。ちょっと情けないロバ型のコ
 ルク抜き。目はプルンチョが描
 き込んだようだ。

ソルティア Soltia

香水瓶。成金のひとり娘で、鼻っ柱が強くわ
 がままなお嬢様。怒ると頭のとっぺんから
 香水が霧となって吹き出る。香りに敏感で、
 トンガラこそ運命の人の香りと追っかけてい
 る。父親は、怪しい夜の店を経営している。
 取りまき多数。好きなものはタロット占い。
 嫌いなものは美しくないもの。

シルバー
Silver

ジンジャーの愛馬。洋服ブラシ。
立派な主人に仕えることができ
て幸せな、馬の中の馬。誇り高
くきれい好き。

ジンジャー
Ginger

トンガラのライバルで、ゼン
マイ仕掛けの人形。勇気、
礼儀、名誉を重んじている。
いつのまにかトンガラの先を
行く、非のうちどころのない
白銀の騎士。唯一の弱点
は、レース、フリルに
目がないこと。したが
ってレースのドレス
のチェルシーがお気
に入りである。

ル・ボン
Le Bon

ジンジャーの従者で、ゴムボール。
四角四面の主人と、丸い自分とは、
結構バランスの取れたコンビだと思
っているお調子者。



ガールック・ド・ペパルーチョ
Galuch de Pepperouchau

トンガラの祖父。当時一世を風靡したゼンマイ仕掛けのおもちゃで、ペパルーチョ一家を興した誇り高き野心家。ネジ巻きの高貴さを説き、作法にまで高めたのも彼である。幼いトンガラに若き日の大冒険をいつも語っていたため、トンガラは妄想癖が強くなった。

オネオン・ド・ペパルーチョ
Oneon de Pepperouchau

トンガラの父でゼンマイ仕掛けの人形。ガールックの教えを、何の疑問も持たずに守り、家名をより高めた。凡人ではあるが、敬服すべき人物。トンガラもそのように育てようとしたが、やや失敗したかも。文才があり、詩集「月光のごとき君のネジよ」を著している。トンガラはこれにメロディーをつけて愛唱している。

パ・ズール
Pa Zur

ジンジャーの師匠で、絵合わせパズル。禅に興味があり、よく瞑想している。ジンジャーに公案のような問いかけをする。





テーマソング

★オープニングテーマ★

Salsa de Pepperouchau ~Fiesta de los Amigos~

Vocal	Misumi Kosaka
Arrange&Keyboards	Masaru Okuyama
Timbales	Yoshihiko "Mizalito" Miza
Conga&Maracas	Masayuki "Pepe" Fukumoto
Bongo&Guiro	Hideki "Quintana" Satoh
Bass	Hiroyasu Itoh
Trumpet	Isao Sakuma
Trumpet&Coro	Naruhiko Kikuchi
Trombone&Coro	Hitoshi Aikawa
Coro	Ayumi Suzuki

©SEGA ENTERPRISES,LTD.1995

★^{げかん}下巻テーマ★

Pretty Please Boogie

Vocal	Misumi Kosaka
Arrange&Keyboards	Masaru Okuyama
Guitar	Yoshimi Taniguchi
Sax	Yasuhiro Matsuda
Manipulator	Hiroya Kohzuki
Sound Deliveries	Takahiro "Butcher" Matsumoto

©SEGA ENTERPRISES,LTD.1995

★オープニングテーマ★

Salsa de Pepperouchau ~Fiesta de los Amigos~

サルサ・デ・ペパルーチョ ~フィエスタ・デ・ロス・アミーゴ~

Words by Reiko Waters

©SEGA ENTERPRISES, LTD. 1995

Ai-ya-ya, dance to the beat time for all night party

Here we go!

Ai-ya-ya, Welcome to ya!

Fiesta de los Amigos!

★ Ai-ya-ya, dance to the beat time for all night party

Here we go!

Ai-ya-ya, Welcome to ya!

Fiesta de los Amigos!

Ai-ya, you can do it, too, time to fantastic party

Here we go!

Fiesta de los Amigos!

So much fun to be toys

'Cause we can dance all night

Senorita you look

Ooh Ah beautiful tonight!

アイ・ヤ・ヤ ^{おど} 踊ろうよ、オールナイトパーティタイムだ!

さあ、みんな!

アイ・ヤ・ヤ ようこそ

フィエスタ・デ・ロス・アミーゴへ!

★ アイ・ヤ・ヤ ^{おど} 踊ろうよ、オールナイトパーティタイムだ!

さあ、みんな!

アイ・ヤ・ヤ ようこそ

フィエスタ・デ・ロス・アミーゴへ!

キミもできるさ、^{すてき} 素敵なパーティタイムだ!

さあ、みんな!

アイ・ヤ・ヤ ようこそ、フィエスタ・デ・ロス・アミーゴへ!

オモチャだつて^{たの}楽しいぞ

だつて一晩中^{ひとばんじゅうおど}踊ってられるもん

セニョリータ

Ooh Ah、^{こんや}今夜は^{きれい}とても綺麗だね

★★
Tongara and friend Amigos
In the salsa mood
Chelsea, Ginger, Puruncau,
Soltia, Le Bon, Amigos
In the salsa mood
Oneon, Barobaro, Silver, too

★くりかえし

So in love even toys
I'm going to ask her right
Senorita Chelsea
Would you dance with me tonight!?

★★くりかえし

Good time are back thanks for you
Chelsea is back here to stay, ooh
Friendship and love make us strong
Just like how they do for you all

★★★
(Vamos a seguir mi Compay echa palante
es la hora de Partir mi acere ya tu ve ras)

★★
トンガラとおともだち
サルサな気分
チェルシー、ジンジャー、プルンチョも!
ソルティア、ル・ボン、ともだちみんな
サルサな気分
オネオン、バロバロ、シルバーも!

★くりかえし

おもちゃだって恋をする
彼女にちゃんとこう言うんだ
チェルシーさん
今夜、ボクと踊ってくれませんか!?

★★くりかえし

おかげさまで平和が戻ってきました
チェルシーも戻ってきたぞ
友情と愛がボクたちを強くする
あなたたちと同じように

(なりふりかまわず突き進もうぜ、ブラザー
さあ始まりの時間だ、ブラザー、わかるだろ)

Don't you worry
Sun always shine above us
Keep your hands up high and
Feel the light

★★★くりかえし

Open up your heart
There is so much to life
Enjoy yourself and be
Who you are

★★★くりかえし

Leave all your worries behind
As sun always shine
Keep your head up high
Feel the light

★★★くりかえし

Dear Amigos
You bring me happiness and joy
Friendship and love make the world go round
For everyour of us

しんぱい
心配しないで
たいよう かかや
太陽はいつも輝いているから
まえ み
まっすぐ前を見て
ひかり かん
光を感じるんだ

★★★くりかえし

こころ ひら
心を開いて
じんせい たの
人生もっと楽しいよ
ありのままの
じぶん
自分でいようよ

★★★くりかえし

なに しんぱい
何も心配しないで
たいよう かかや
太陽はいつも輝いているから
まえ み
まっすぐ前を見て
ひかり かん
光を感じるんだ

★★★くりかえし

だいす
大好きなともだちのみんなが
ボクにハッピーな気持ち^{きもち}をくれる
ゆうじょう あい せかい うご
友情と愛が、世界を動かしているんだよ
キミとボクとみんな、そうだよ

★^{げ かん}下巻テーマ★

Pretty Please Boogie

プリティ・プリーズ・ブギー

Words by Reiko Waters

©SEGA ENTERPRISES, LTD. 1995

Well, well
Let me tell you what it's like
Being a pretty doll day and night
Baby, it ain't easy...

I do
Enjoy the attention you give me
Still, there's a lot of work behind the scenes
you'll never know little thing I go through

I dare to move when you're around
Even when I need to sneeze
Ooh that's hurts!
aaah...

When you're in bed I stay close to you
Making sure nothing bad
happens to you
lu, lu, lu, lu...

^{おし}教えてあげましょうか
いつも^{きれい}綺麗な^{にんぎょう}お人形さんでいるのって、
^{たいへん}大変なのよお...

あなたにかまってもらうのは^{たの}楽しいけど
でも、あなたの^し知らないところで、
いろいろと^{くろう}苦労しているんだから

あなたがそばにいるときでも、じっとしてるの
クシャミしたいときも
^{たいへん}大変なのよ! これって

あなたが^ね寝ているときは、すぐそばにいるの
^{なにごと}何事もなく
スヤスヤ^{ねむ}眠れるように

★
Most of all I

Smile for you

'Cause I know that's the best I do

So, have a heart, won't you please

If you could, I'll be so pleased

Oh pretty please, could you give me

A vacation???

So, you

Wanna know more about what it's like

Being a pretty doll day and night

Baby, it ain't easy...

Yes, I

Enjoy the freedom while you are out

Still, there's lots to care about

You'll never know little things I do for you!

After I sunbathe on you pillow

I close the windows

And sometimes wipe them, too

Woo, woo, woo. woo...

Behind the bookshelf is where would go

Trying to find what you are looking for

wa, wa, wa, wa...

★くりかえし

★
なんと言っても

あなたのためにいつもスマイル

だってわたし、これがいちばん得意だから

だからね、お願い

聞いてくれたら、ホントにうれしい

ねえ、お願い、いいでしょ

わたしも“あそびたあい!!!”

もっと知りたい?

いつも綺麗なお人形さんでいるのって、

大変なのよお...

あなたがお出かけしてる時は

のびのびできるけど

でも、やっぱり

いろんなことしてるんだから

まくらの上でひなたぼっこしたあと

窓をしめて

ときどききれいにしたりね

本棚のうしろにだって、もぐりこんじゃうわ

あなたの探しもの、見つけるために

★くりかえし

セガサターンCD 使用上のご注意

●キズつけないで

ディスクにキズをつけないよう、扱いには注意してください。また、ディスクを曲げたりセンター孔を大きくしないでください。

●文字を書いてもダメ

レーベル面に文字を書いたり、シールなどを貼らないでください。

●保管場所に注意して

プレイ後は元のケースに入れ、高温・高湿のところを避けて保管してください。

●ゲームで遊ぶときは

ゲームで遊ぶときは、部屋を明るくし、なるべくテレビ画面から離れてください。また、健康のため、1時間ごとに10～20分の休憩をとり、疲れているときや睡眠不足でのプレイは避けてください。

●汚れを拭くときは

レンズクリーニングなどに使うやわらかい布で、中心部から外周部に向かって放射状に軽く拭き取ってください。なお、シンナーやベンジンなどは使わないでください。

●健康上のご注意●

ごくまれに強い光の刺激や点滅、テレビ画面などを見ていて、一時的に筋肉のけいれん・意識の喪失等の症状を起こす人がいます。こうした経験のある方は、ゲームで遊ぶ前に必ず医師と相談してください。また、ゲーム中にこのような症状が起きたときは、すぐにゲームをやめ、医師の診察を受けてください。

セガサターンCDは、セガサターン専用のゲームソフトです。普通のCDプレイヤーで使用すると、ヘッドホンやスピーカーなどを破損する恐れがありますので、絶対に使用しないでください。

セガサターンをプロジェクションテレビ(スクリーン投影方式のテレビ)に接続すると、残像光量による画面焼きが生じる可能性があるため、接続しないでください。

Patents: U.S. Nos. 4,442,486/4,454,594/4,462,076; Europe No. 80244; Canada Nos. 1,183,276/1,082,351; Hong Kong No. 88-4302; Germany No. 2,609,826; Singapore No. 88-155; U.K. No. 1,535,999; France No. 1,607,029; Japan No. 1,632,396

しんさく 新作ゲームソフトの案内や楽しい情報を、ジャンジャンお知らせします。

でんわ
電話で

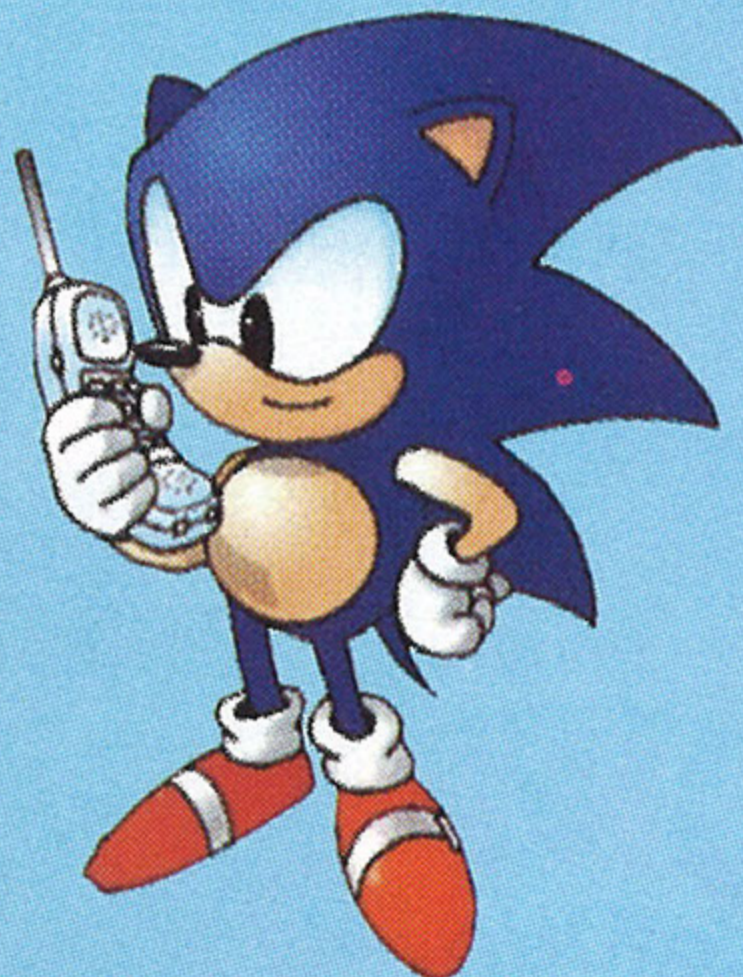
セガ ジョイジョイテレフォン

ファックス
FAXで

セガ ファックス クラブ

札幌
仙台
東京
名古屋
大阪
広島
福岡

011-842-8181
022-285-8181
03-3743-8181
052-704-8181
06-333-8181
082-292-8181
092-521-8181



東京 03-5950-7790
大阪 06-948-0606

- 1 ファックスの受話器を使ってコール。
- 2 音声ガイダンスにしたがってボタンを押せば、ほしい情報がファックスで送信されます。

*プッシュ回線またはトーン切り替えのあるダイヤル回線をお使いください。

番号をよく確かめて、正しくかけてください。

株式
会社

セガ・エンタープライゼス

本社 〒144 東京都大田区羽田1-2-12

お問い合わせ先

お客様相談センター フリーダイヤル ☎ 0120-012235

受付時間 月～金 10:00～17:00 (除く祝日)

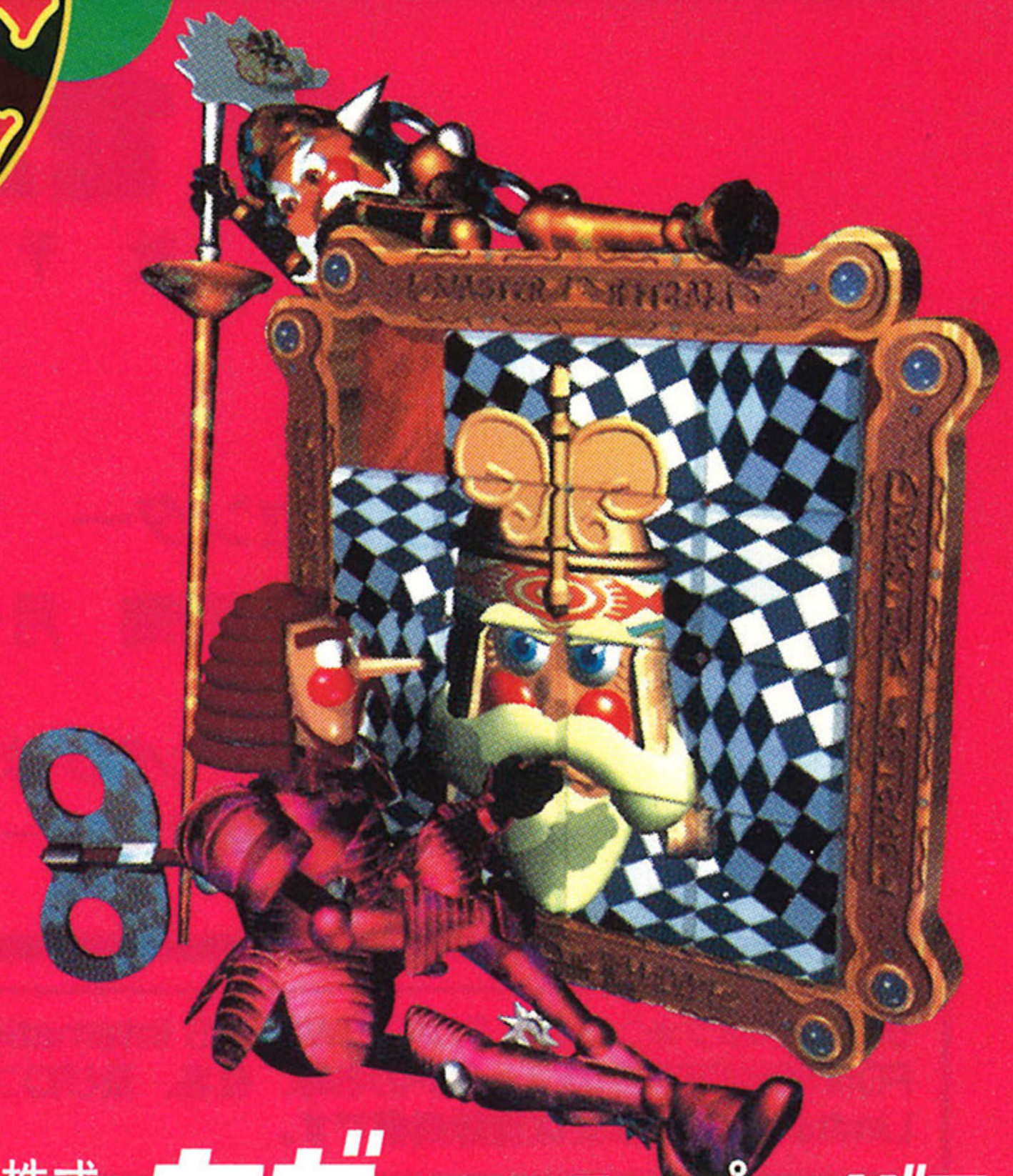
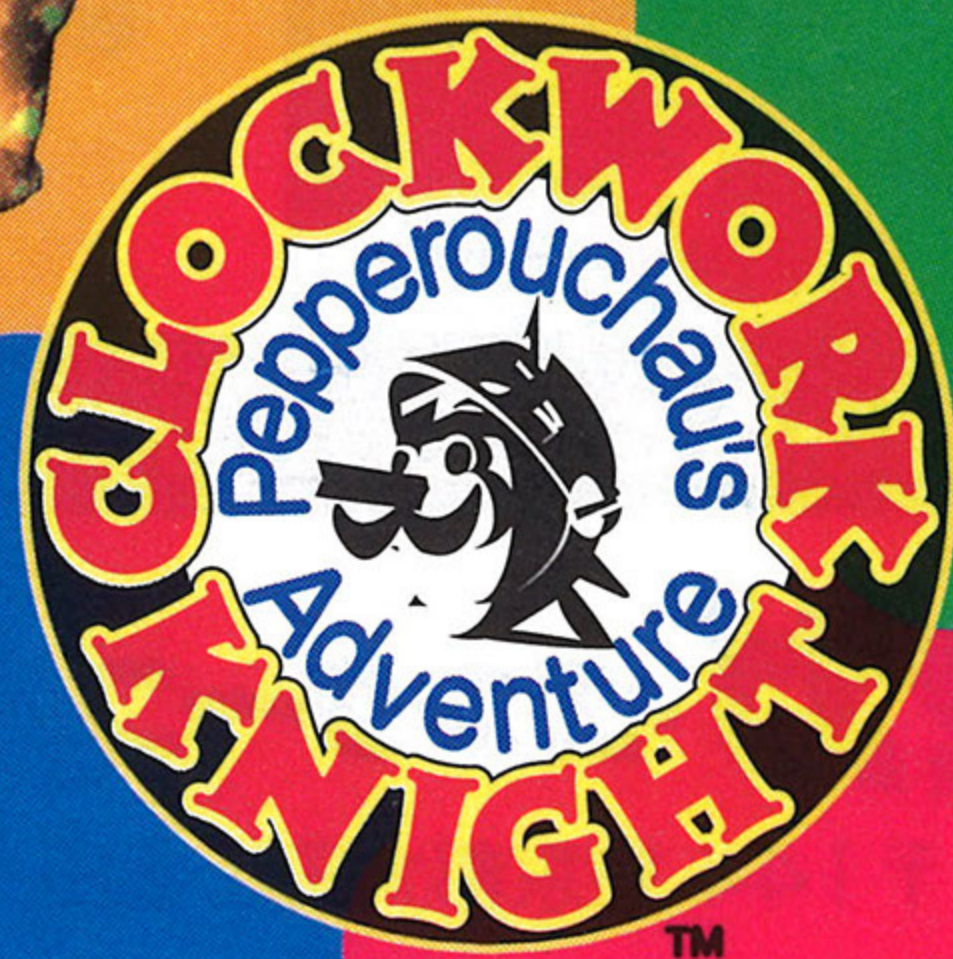
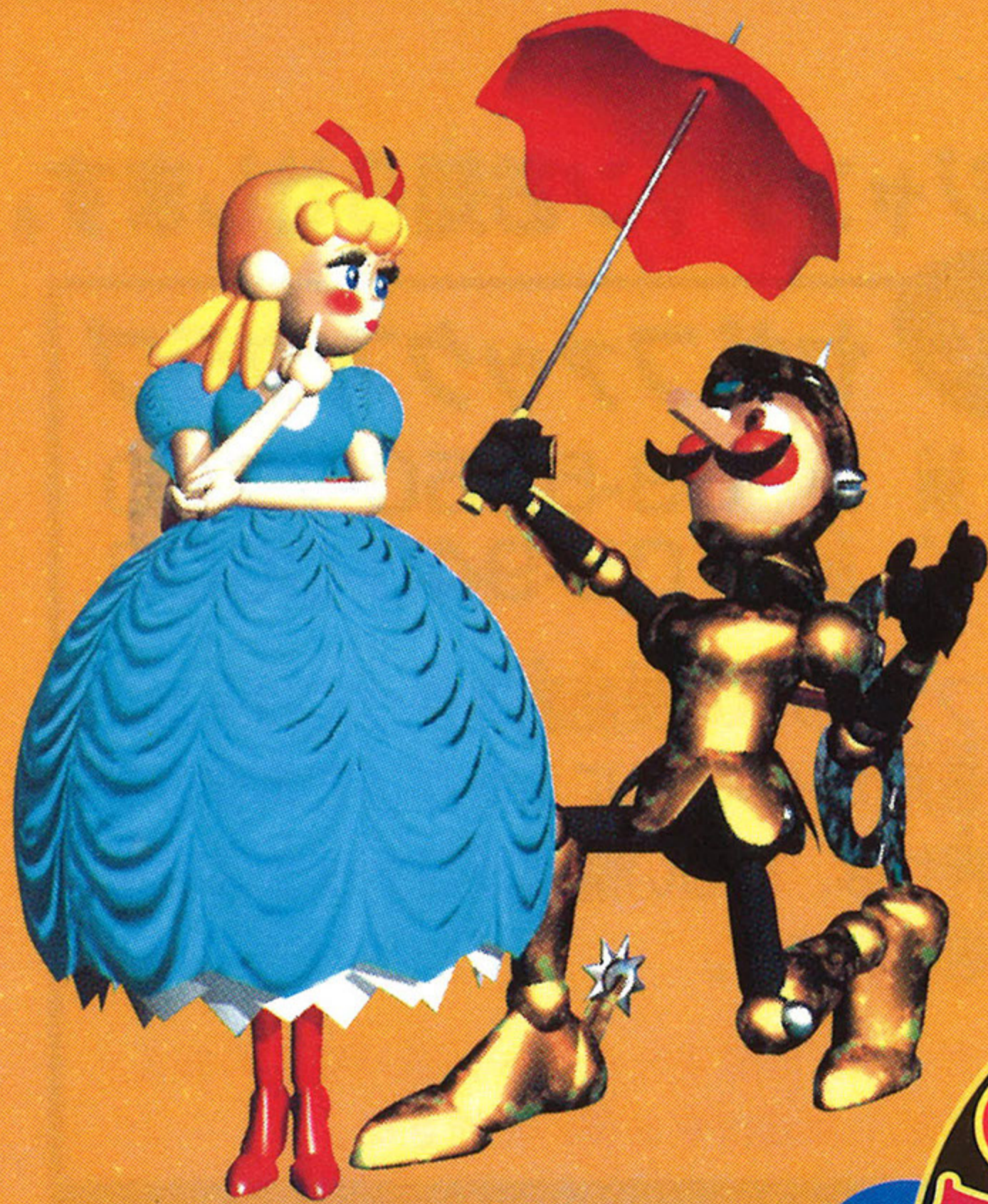
★セガサターンCD は修理できません。何か支障がございましたら、お客様相談センターまでお問い合わせください。

禁無断転載

ゲーム中のフォントは、FONTWORKS International Limited のものを使用しています。FONTWORKS のフォントの名称、社名、及びロゴは、FONTWORKS International Limited の商標または登録商標です。



TrueMotion® is a registered trademark of The Duck Corporation



©SEGA ENTERPRISES, LTD. 1994, 1995
GS-9029 672-2606

株式
会社

セガ・エンタープライゼス