

キッズ コンピュータ ピコ



ピコ専用絵本ソフト

ミッキーの

東京ディズニーランド®

スタンプラリー

●ガイドブック●



©The Walt Disney Company

©The Walt Disney Company

講談社

健康上の注意

●ごくまれに、強い光の刺激や点滅、テレビ画面などを見ていて、一時的に筋肉のけいれん・意識の喪失などの症状を起こす人がいます。こうした経験のある方は、ピコで遊ぶ前に、必ず医師と相談してください。また、画面を見ていてこのような症状が起きたときは、すぐに医師の診断を受けてください。

●ピコをプロジェクトテレビ(スクリーン投影方式のテレビ)に接続すると、残像光量による画面焼けが生じる可能性があるため、接続しないでください。

使用上の注意

●電源OFFをまず確認！

絵本ソフトを抜き差しする際には、必ず本体の電源スイッチをOFFにしておいてください。



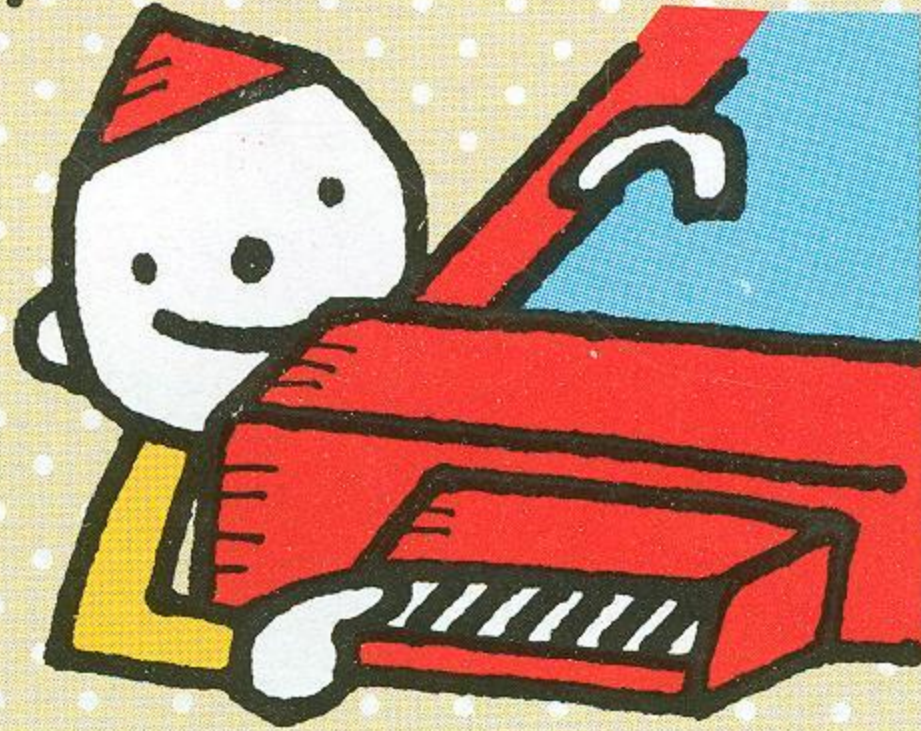
●ピコを楽しむには

ピコを楽しむときは部屋を明るくし、目に負担がかからないよう、テレビ画面から十分離れましょう。また、健康のため、1時間ごとに10～20分の休憩をとり、疲れているときや睡眠不足のときを避けてご使用ください。長時間のご使用または、テレビ画面に近づいてのご使用は、視力低下の原因となります。



●端子部には触れないで！

絵本ソフトの端子部に触れたり、水で濡らしたりすると、故障の原因になります。



●絵本ソフトは精密機器！

落とすなどの強いショックを与えないでください。また、分解は絶対にしないでください。



●薬品を使って拭かないで！

絵本ソフトの汚れを拭くときに、シンナーやベンジンなどの薬品を使わないでください。



●絵本の扱いはていねいに！

絵本のページを折ったり、濡らしたりしないでください。また、お子さまが絵本に落書きなどしないように注意してください。



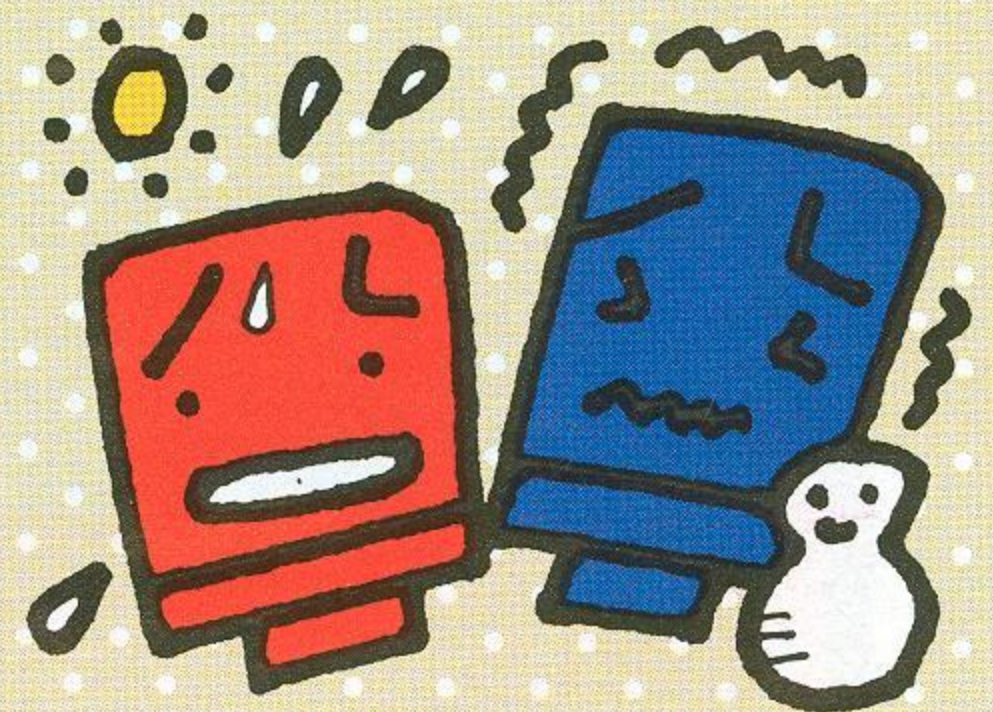
●絵本をはがさないで！

絵本の最後のページを、台(カートリッジ)からはがさないようにしてください。



●保管場所に注意して！

絵本ソフトを保管するときは、極端に暑いところや寒いところ、湿気の多いところを避けてください。



おうちの方へ^{かた}

このたびは、ピコ専用絵本ソフト「ミッキーの東京ディズニーランドスタンプラリー」をお買い上げいただき、まことにありがとうございました。

お子さまといっしょに、ピコの世界をより楽しんでいただくため、絵本ソフトをご使用の際は、このガイドブックをあわせてご覧ください。

イジェクトボタン

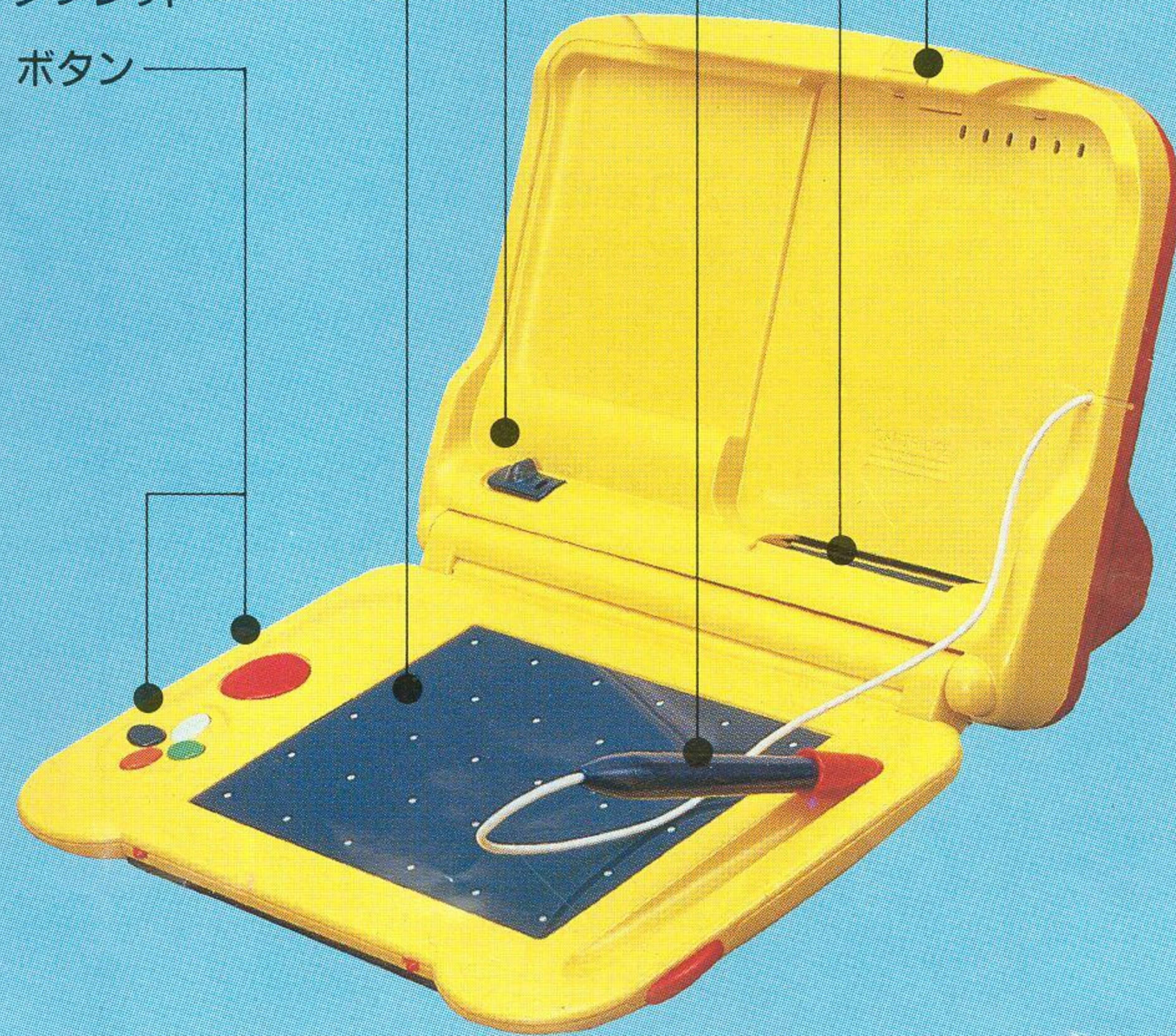
カートリッジスロット

タッチペン

パワースイッチ

タブレット

ボタン



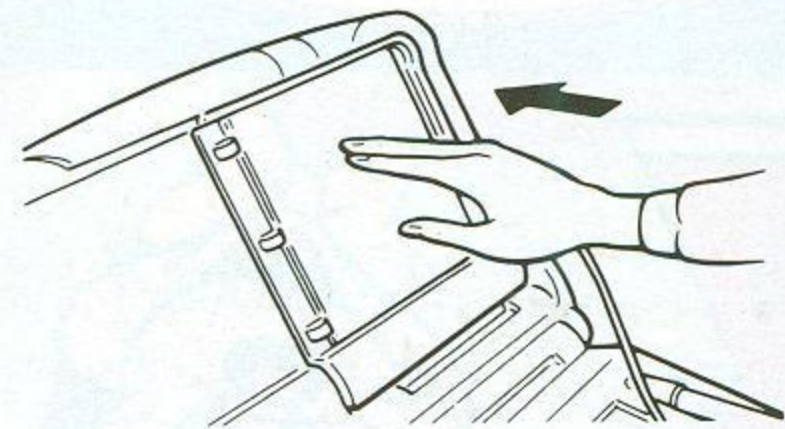
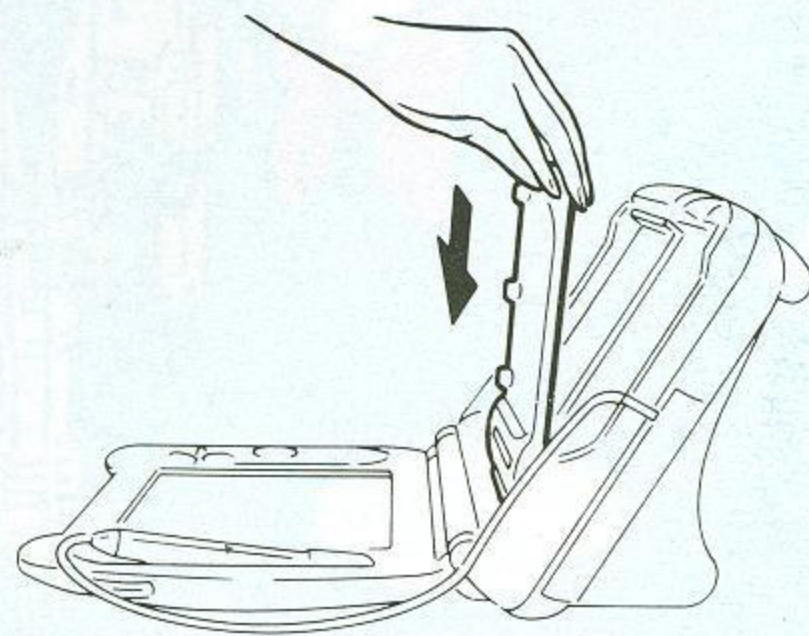
注) 本製品は日本専用です。

始める前に本体に絵本ソフトを正しくセットしてください。

1 カートリッジスロットに絵本ソフトを差し込みます。

絵本を閉じた状態で、カートリッジスロットに奥までしっかりと差し込みます。

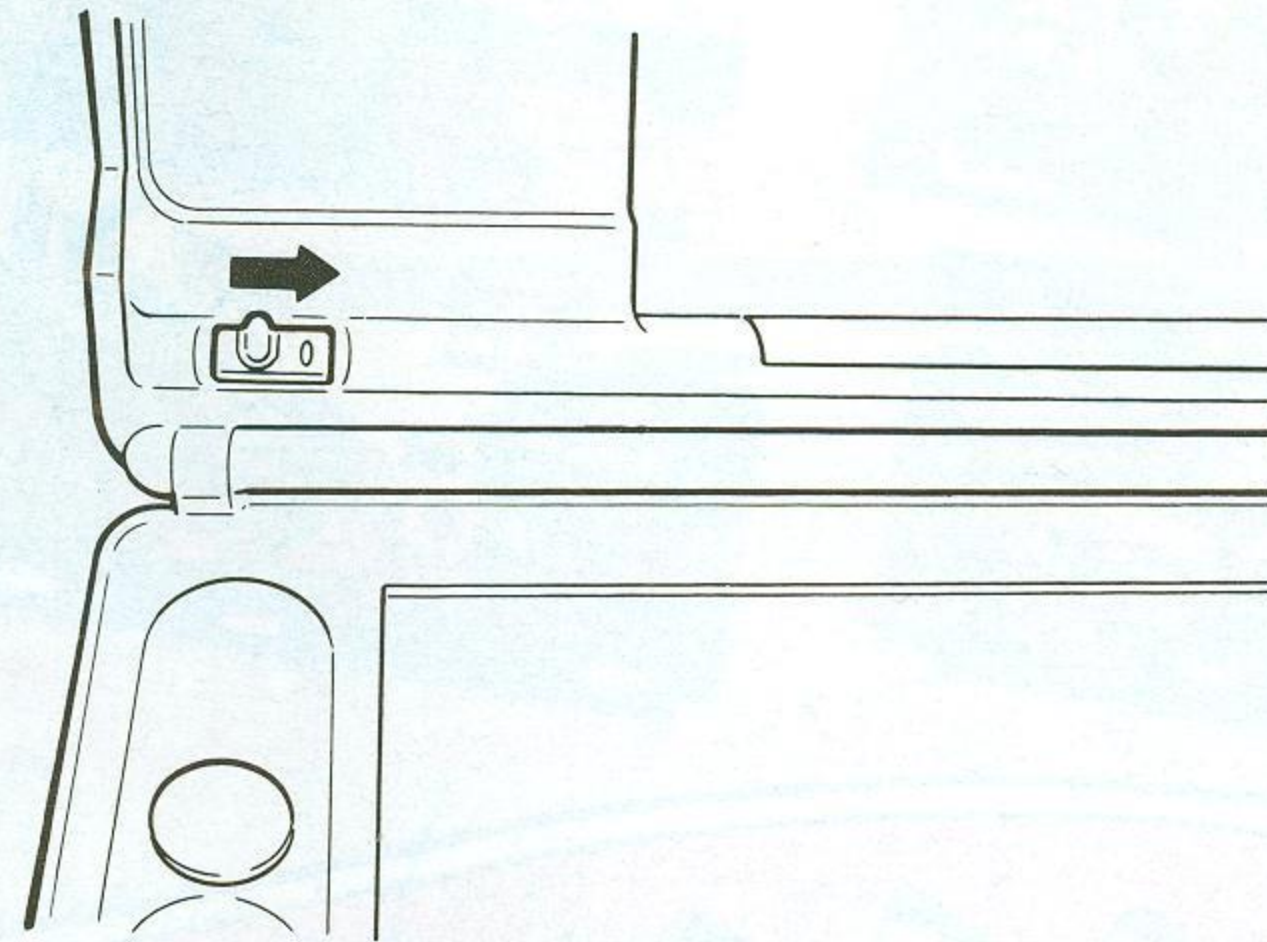
ななめに差し込むと、絵本ソフトが取り出せなくなる場合がありますので、ご注意ください。

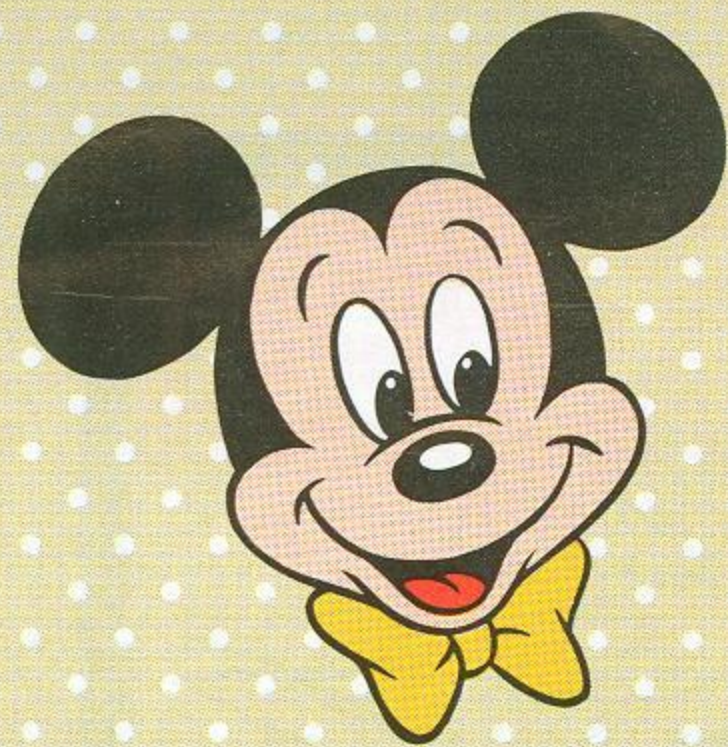


「カチッ。」という音が出るまで、うしろ側へ押ししてください。

2 本体のパワースイッチをONにすると、タイトルが現れます。

カートリッジスロットに絵本ソフトが正しくセットされていないと、パワースイッチをONにできません。





ミッキーの 東京ディズニーランド® スタンプラリー

ミッキーの 東京ディズニーランド® スタンプラリー



©The Walt Disney Company

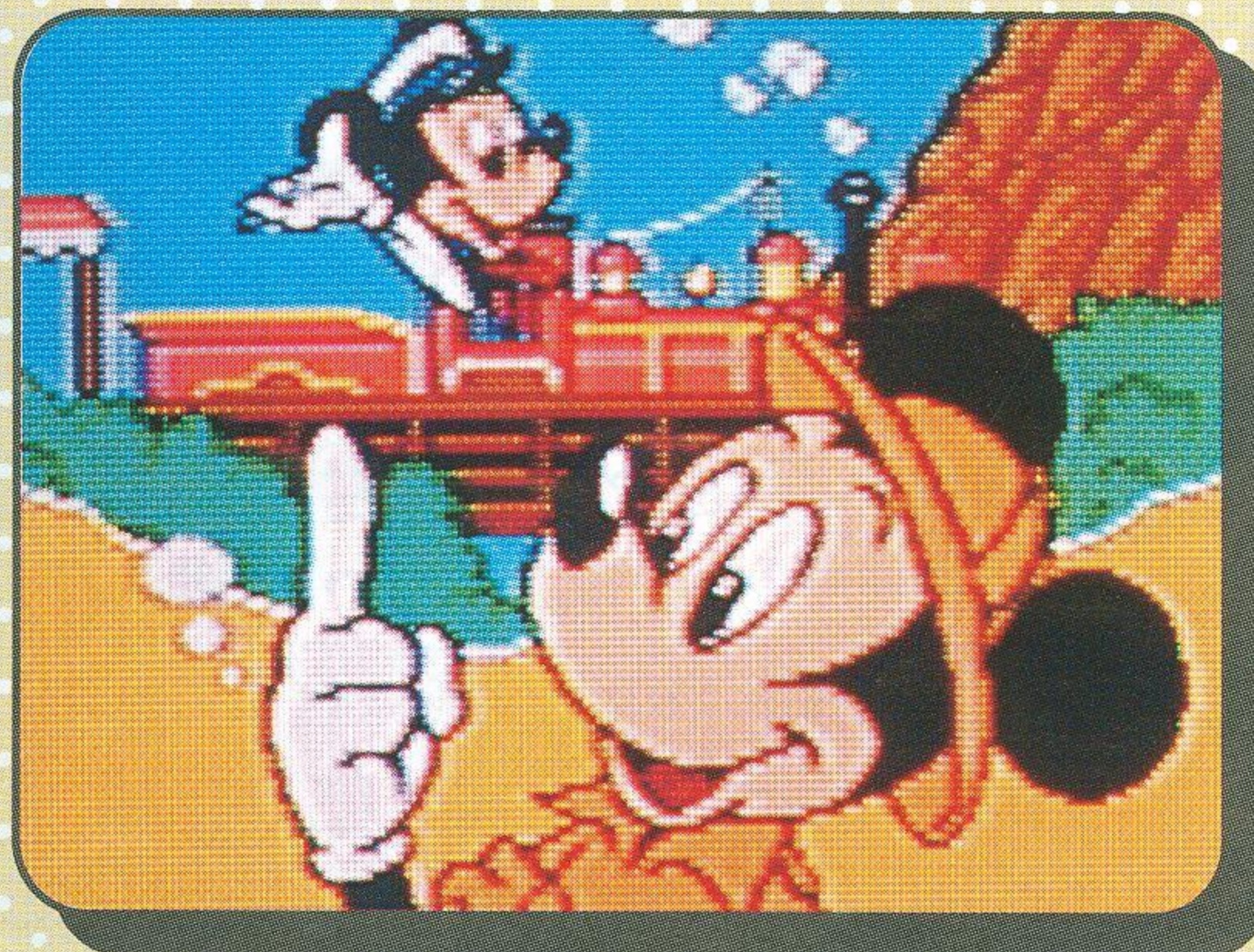


「^{うんてんしゆ}ウエスタンリバー^{てつどう}鉄道^の
^{うんてんしゆ}運転手さんになりたい！」

ミッキーの^{ゆめ}夢をかなえるためには、東京ディズニーランドにかくされた、九つのスタンプを集めなければなりません。でも、^{ひろ}広い^{おうこく}王国のなかでスタンプを集めるのはとてもたいへん！ さあ、みんなもミッキーといっしょにスタンプを集めてね。

もくじ

- ひょうし表紙——ぼうけんさあ、冒険のはじまりだ！ …… 6
- ① アドベンチャーランド …… 8
- ② ウェスタンランド …… 12
- ③ クリッターカントリー …… 16
- ④ ファンタジーランド …… 22
- ⑤ ミッキーのへや …… 24

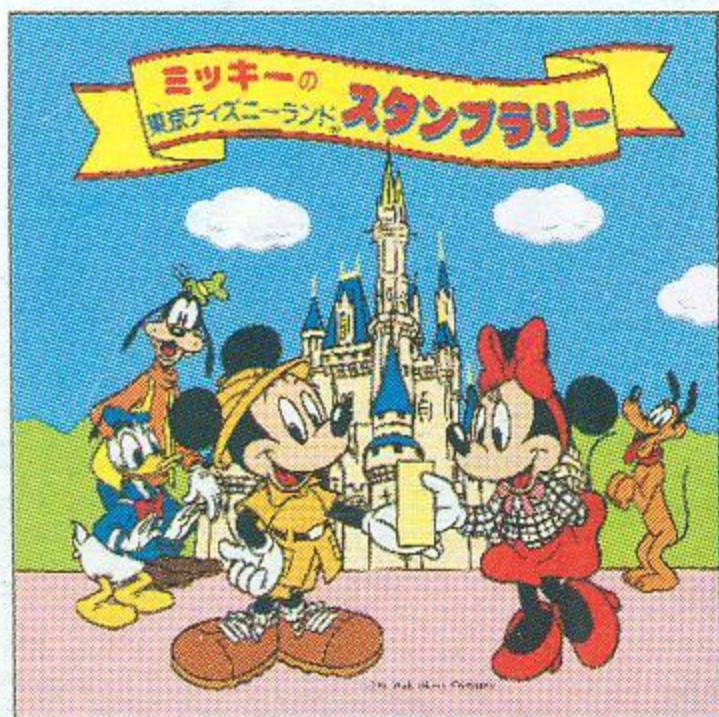


えほん絵本ソフトを始めるまえ前に

- えほんがめん絵本画面のときに、えほん絵本をタッチペンでさわると、いろいろなことがお起こります。
- このソフトは、どのページから始めてもゲームができるようにせってい設定されていますが、各ページにあるゲームにちょうせん挑戦して、はじめてゆめ夢がかないます。ひとつひとつゲームにちょうせん挑戦してみましょう。

ひょうし 表紙

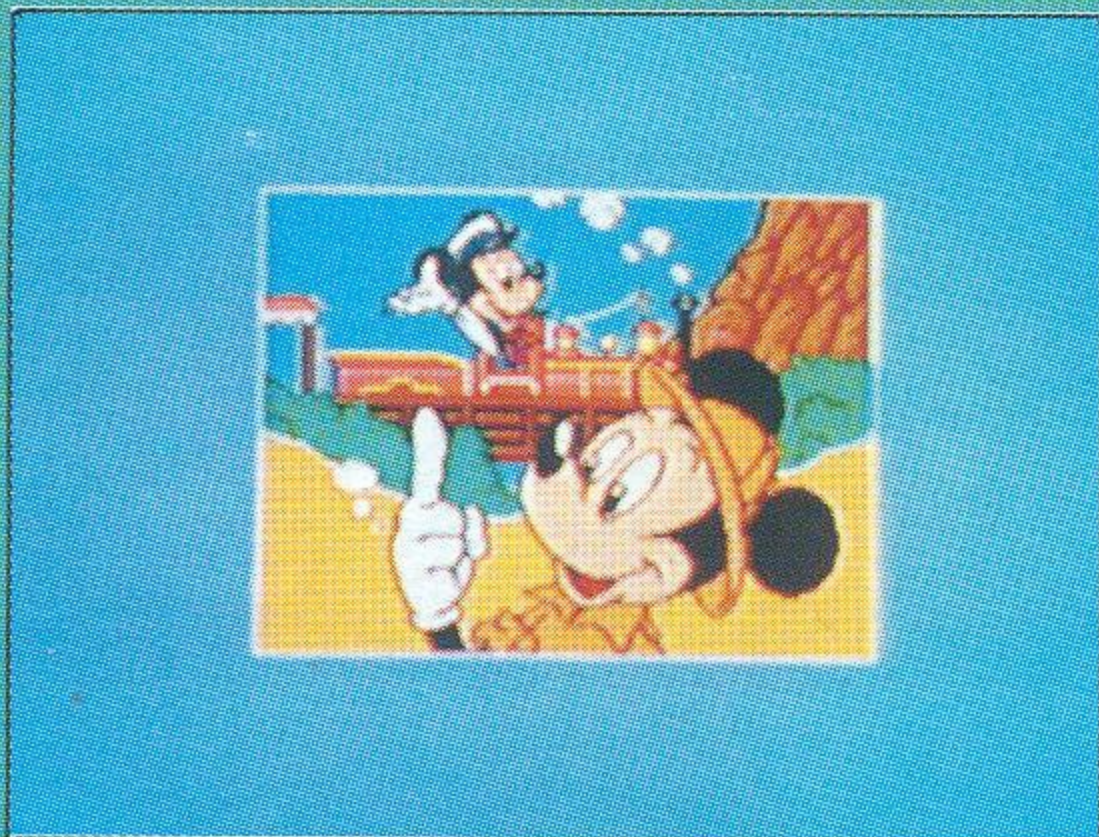
ミッキーは、きょうも東京ディズニーランドで大活躍。でも、「いちどでいいから、ウエスタンリバー鉄道てつどう うんてんを運転してみたいな。」と夢見ゆめみていました。そこへミニーがやってきて……。



絵本えほんをセットすると、ミッキーとミニーが登場とうじょう。グーフィーやドナルド、プルートもあらわれてなにかがおこりそうです。ミニーが、ミッキーにカードをわたしていますよ。カードには重大じゅうだい ひみつな秘密がありそうです。

※スタンプを集めている途中で表紙に戻すと、もういちどはじめてから遊ぶことができます。

1



「なりたいなあ。」 ミッキーがウエスタンリ
バー鉄道てつどう うんてんしゆの運転手ゆめ みになる夢を見ています。

2

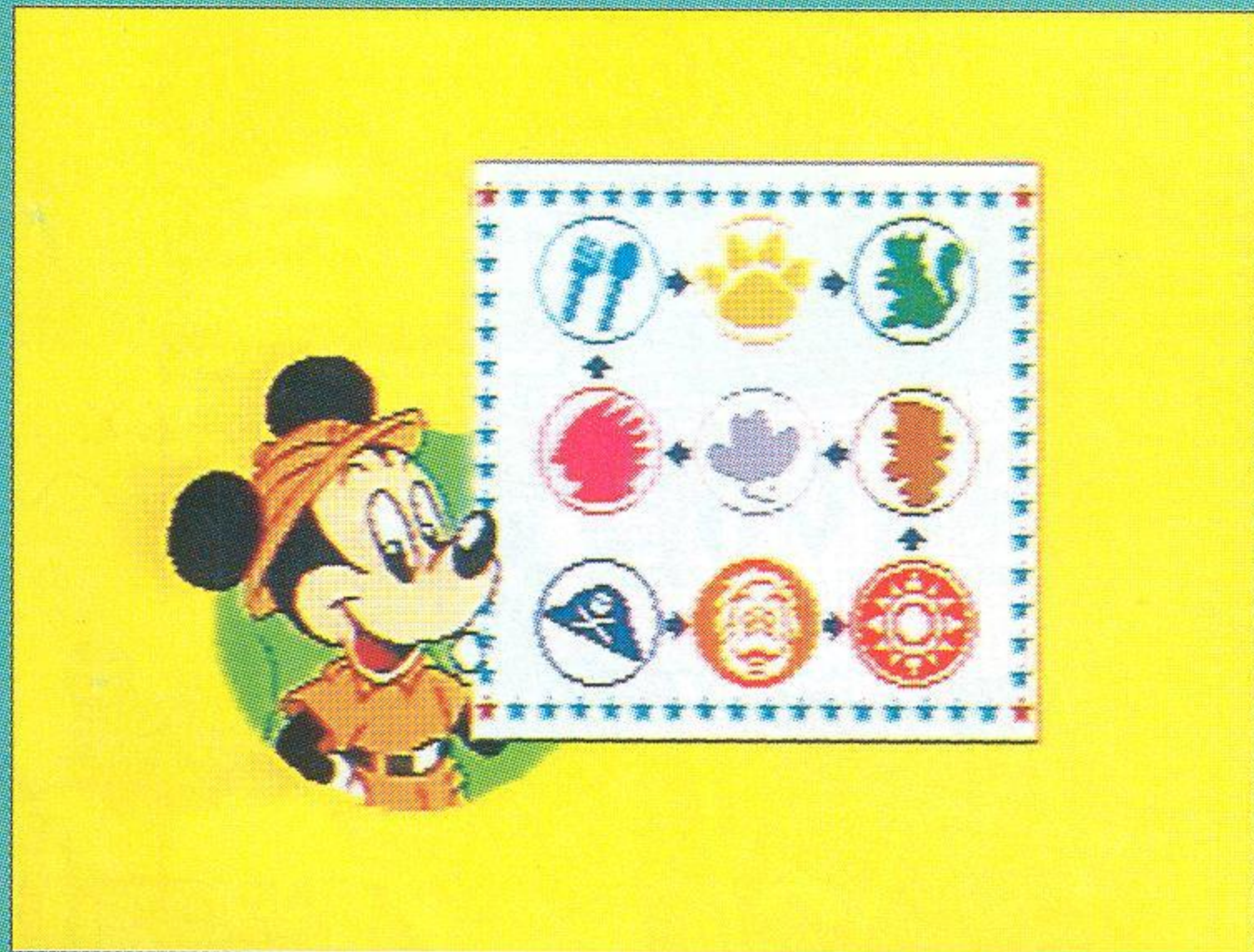



アトラクションをまわって
スタンプを あつめてね
きっと ゆめが かなうわ

ミニーがミッキーにカードをわたし、パーク
のなかでスタンプをあつ集めるようにいいました。

●画面がめんのメッセージは、赤いボタンあかを押すと早くお送るはや おくことができます。

3



●アドベンチャーランド、ウエスタンランド、クリッター
カントリーには、それぞれ三つのスタンプがかくされて
います。絵本えほんを  でタッチしながらさがしてみましょ
う。

●スタンプがみつかり、上うへのようなカード画面がめんが出て、
スタンプが押おされます。

●ゲームのなかにもスタンプがかくれていますから、ガ
んばって挑戦ちようせんしてね。

●九つのスタンプがあつ集まらなくてもだいじょうぶ。ファ
ンタジーランドにあるラッキーゲームちようせんに挑戦して「ミニ
ースタンプ」をみつけ、ミッキーの夢ゆめをかなえましょう。

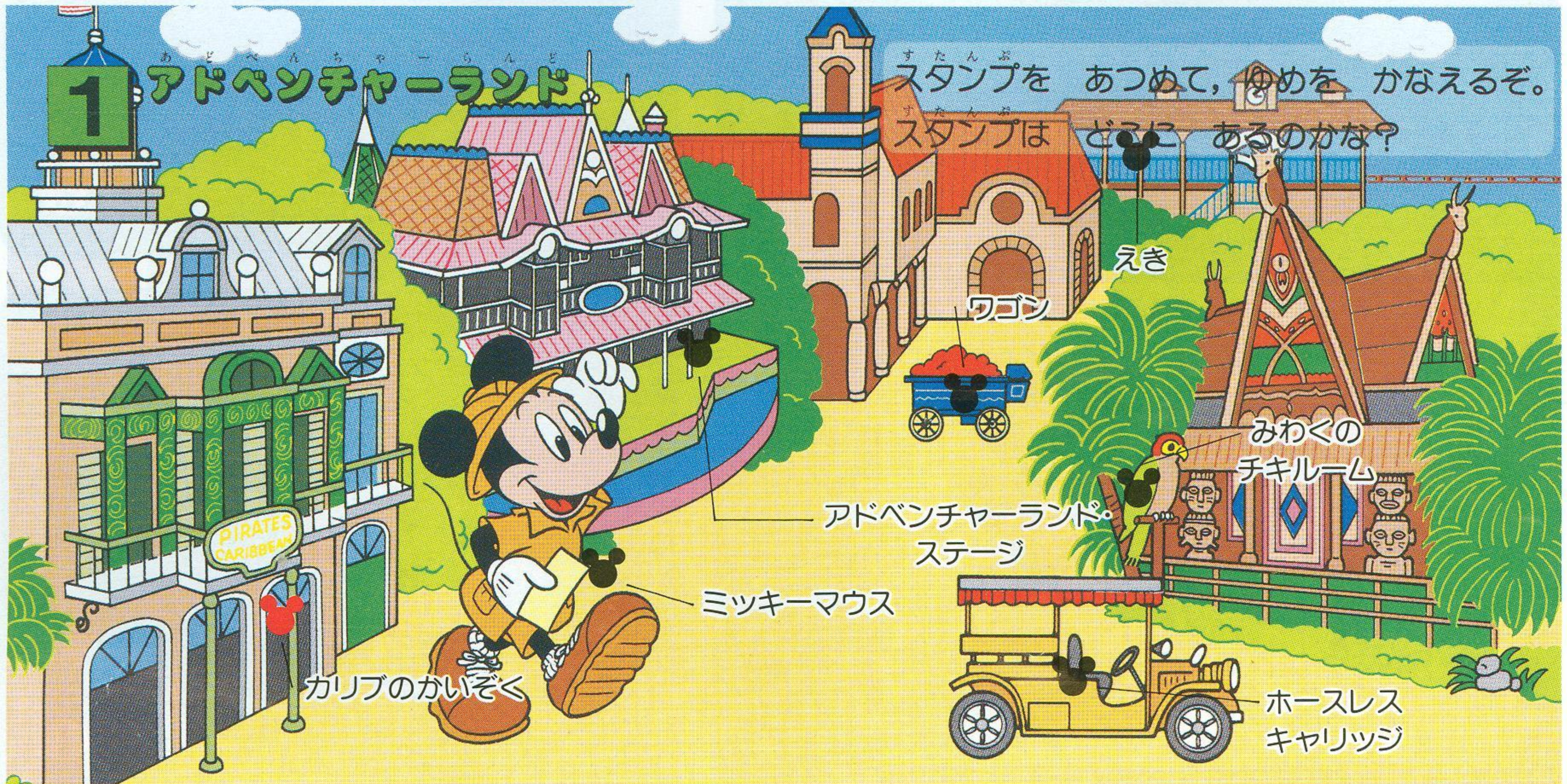
1

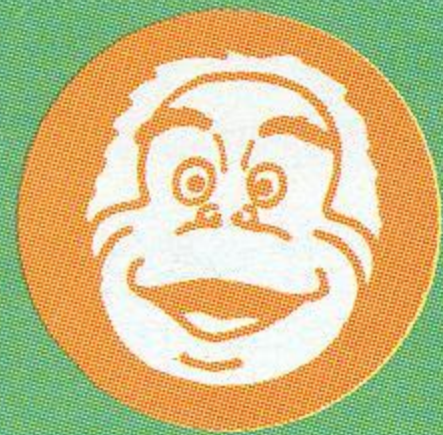
アドベンチャーランド



ここは冒険の国，アドベンチャーランド。さあ，三つのスタンプはどこにあるのかな？ さっそくランドのなかを探検してみよう！

のついたところにさわってみましょう。はこのページのポイントです。

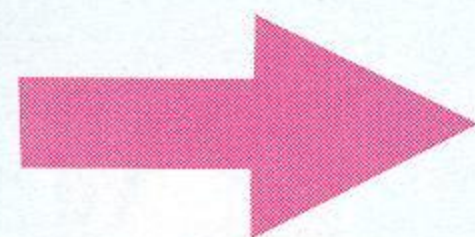




このランドには、左の絵と同じ絵柄のスタ
ンプがかくれています。どこにあるのかな？

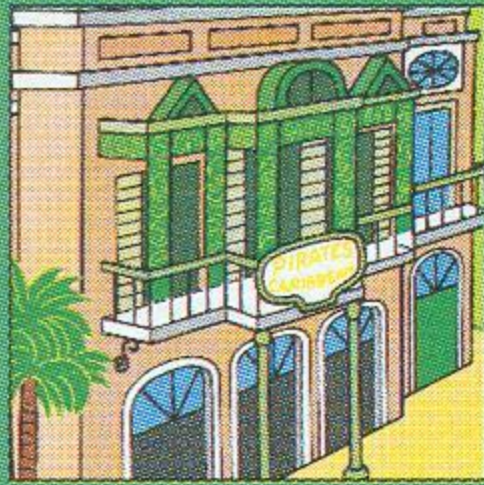


やったあ！



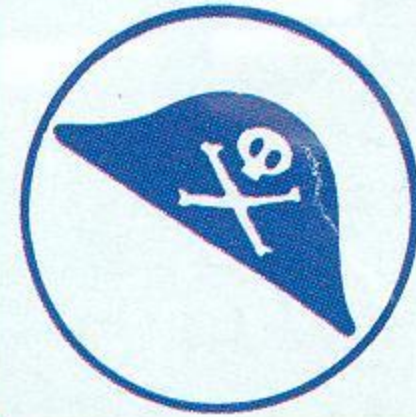
スタンプがみつかりました。カードにスタンプが押されます。点滅中のスタンプは、まだこのランドにかくれていることを示します。


で絵本の好きなところをタッチしてみましょう。スタンプがみつかりました。ミッキーマークが点滅し、カードの画面が変わります。

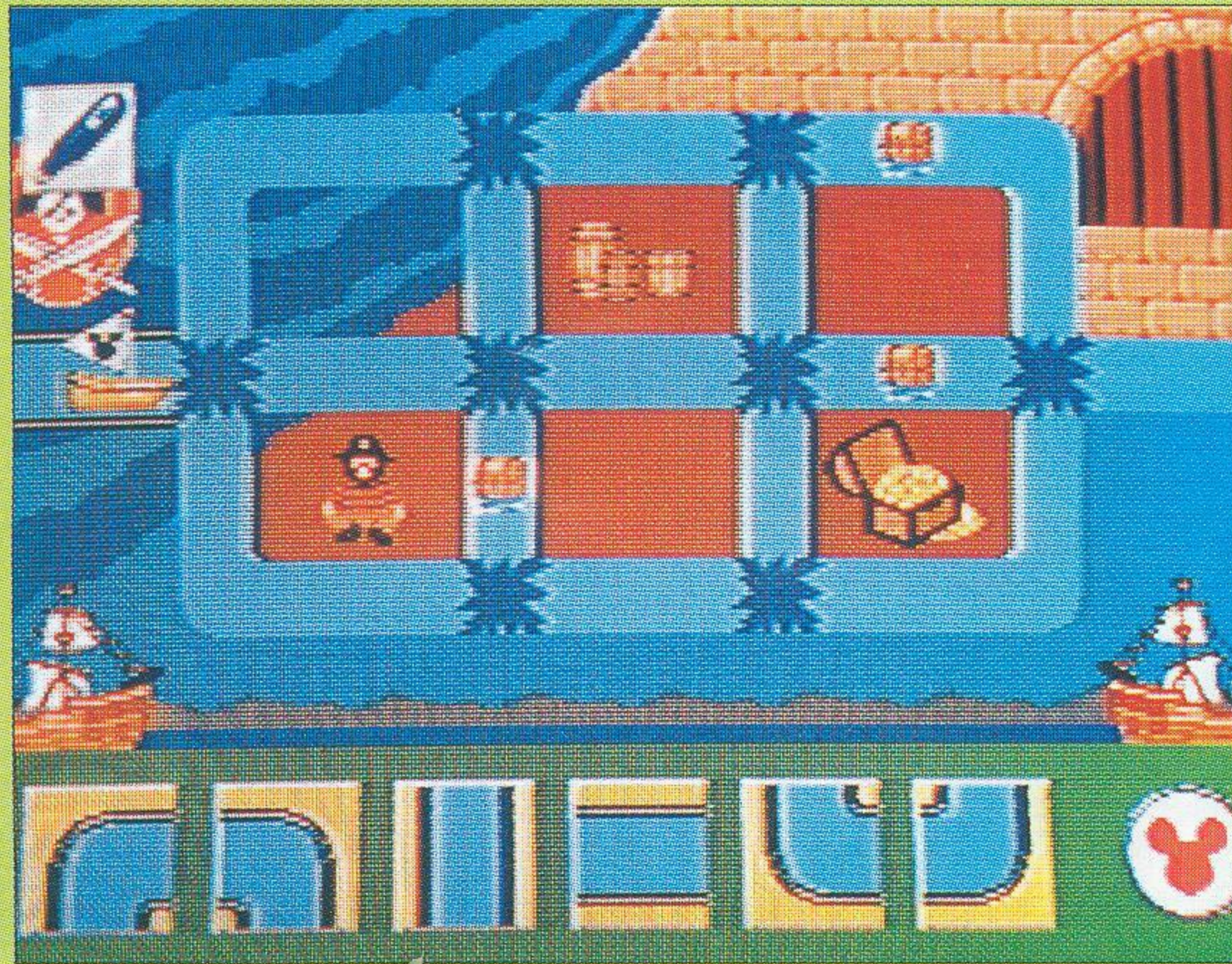
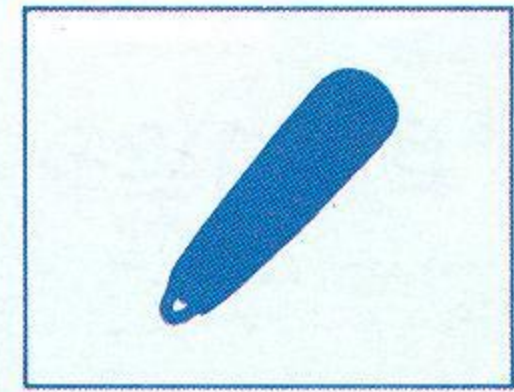



アドベンチャーランド

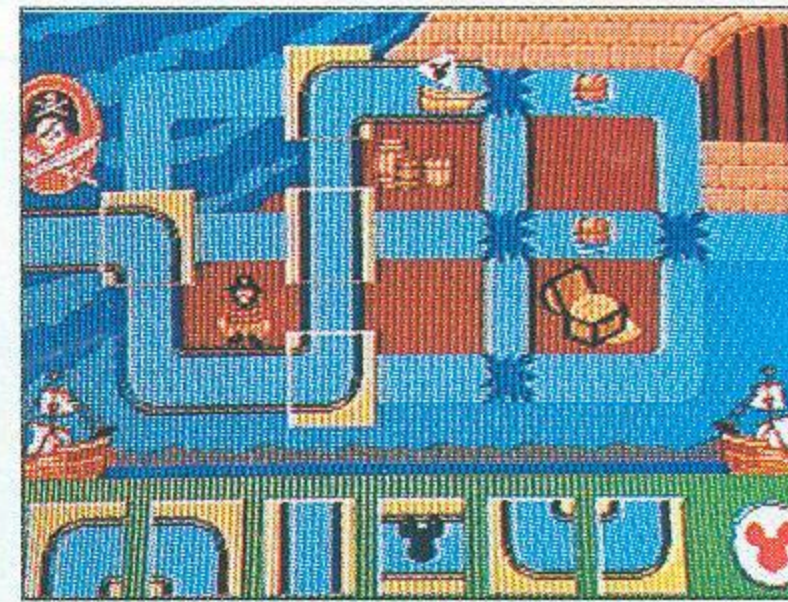
水路パズルゲーム





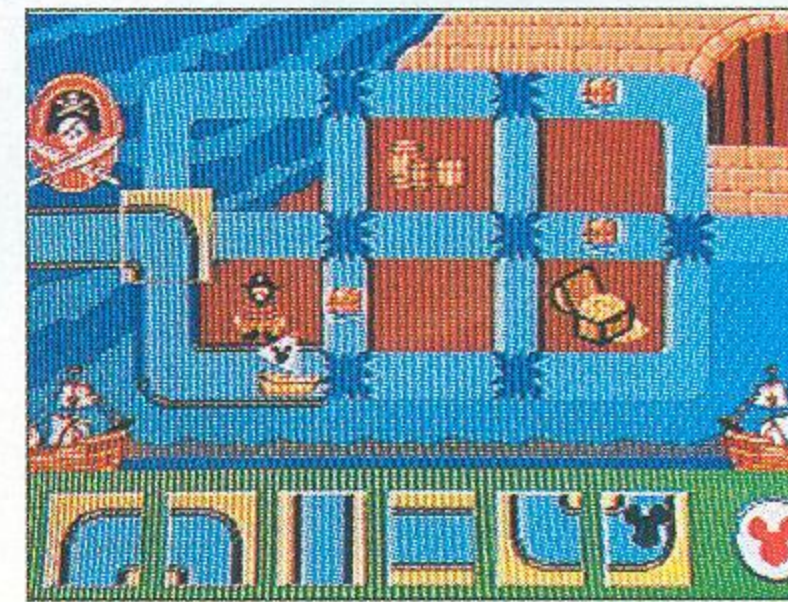
このゲームには、左の絵
と同じスタンプがかくれて
います。  を使います。



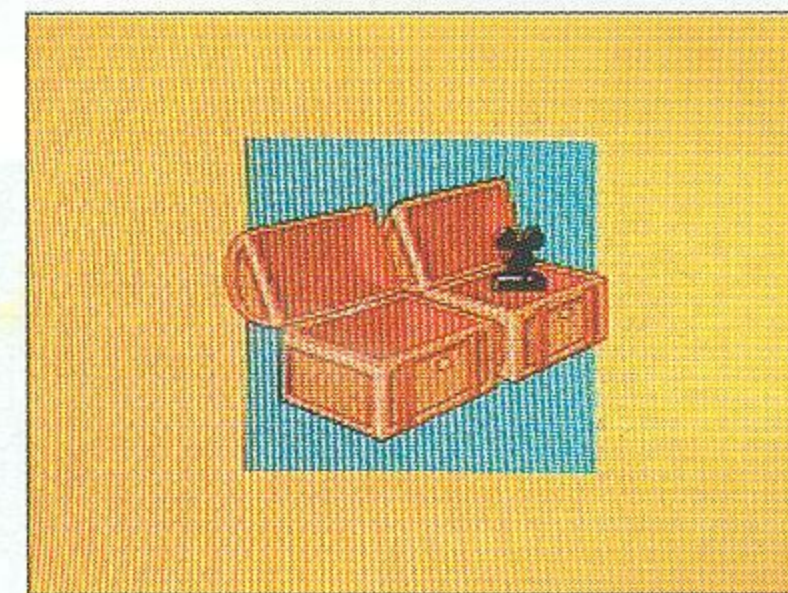
 で壊れた水路を直しながら宝箱を拾
い集め、出口まで進みましょう。



ミッキーの船が壊れ
たポイントにきたら、
下に並んだ  を 
でさわりましょう。

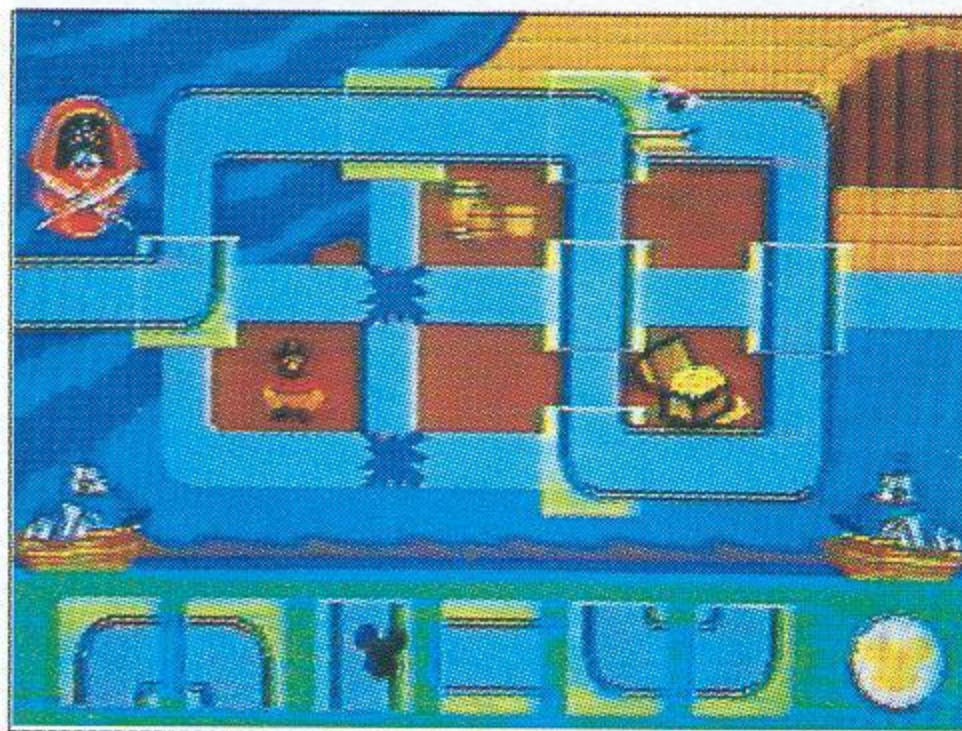


宝箱をたくさん拾え
るように、くふうしな
がら進路を決めてくだ
さい。



水路を直して出口ま
でくると、拾った宝箱
が開きます。スタンプ
はあったかな？

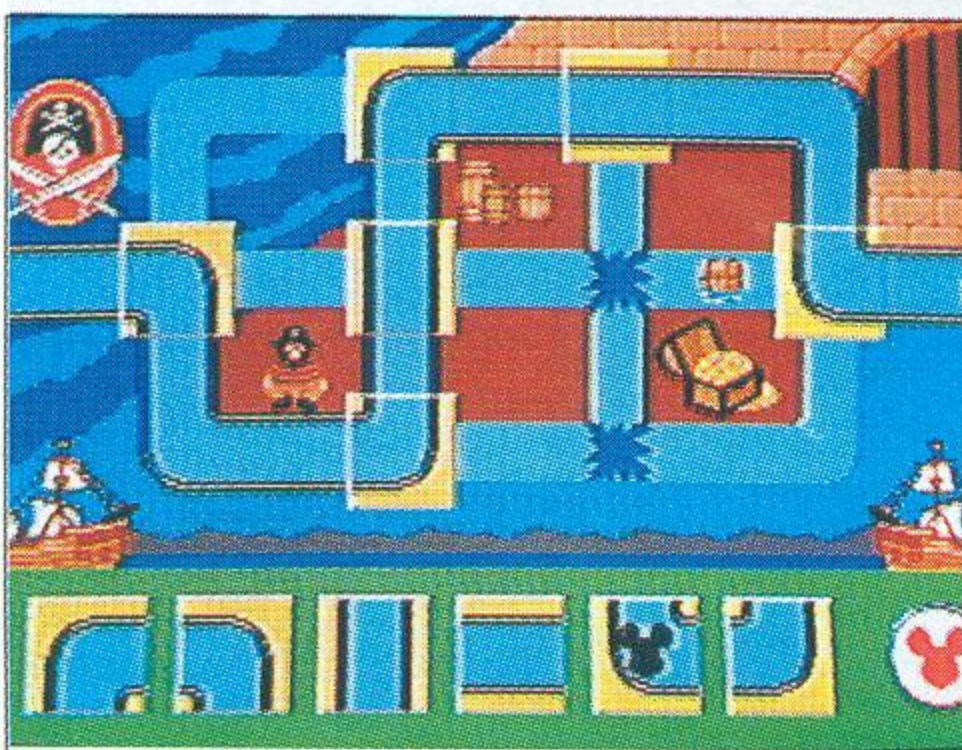
ワンポイントアドバイス



①

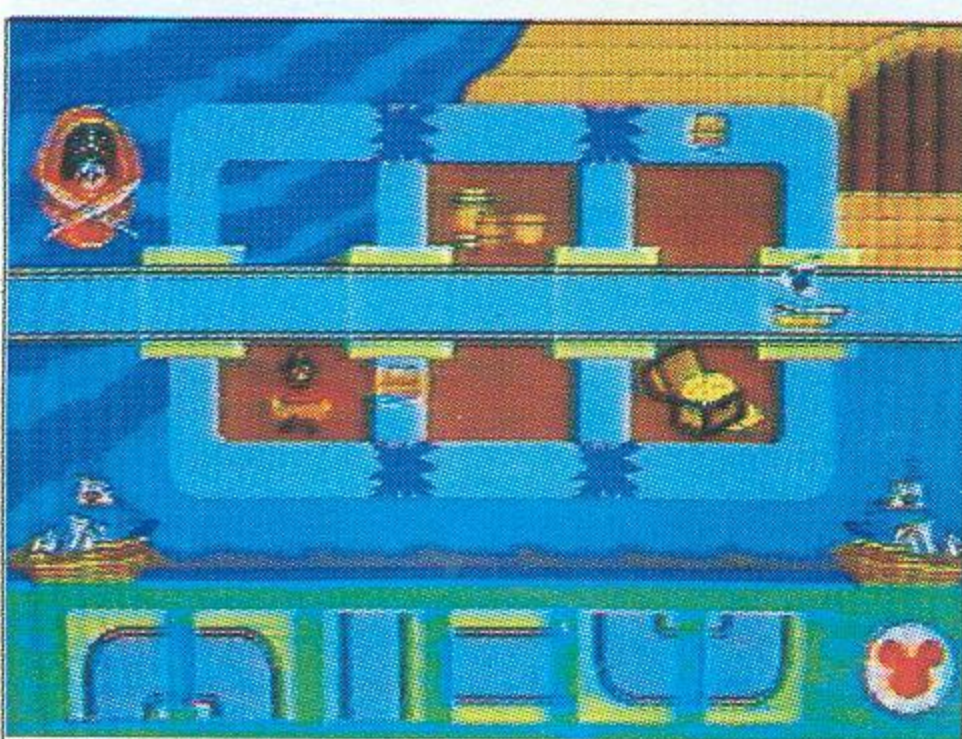
一度いちど通とおった水すい路ろは通とおることができません。

🐭を🔪でさわり、もう一度いちど挑ちょう戦せんしましょう。



②

三たからつの宝ばこ箱はこのうち、スタンプが入はいっているのは一つだけ。たくさんひろ拾ひろってね。



③

下したになららんでいいる📄は、同しじ種しゆ類るいのものを何なん度どでも使つかうことがでできます。



ページを めくってね

ミッキーは無ぶ事じに出口でぐちへたどりつつき、宝たから箱ばこのふたあが開あきました。箱はこのなかにスタンプがあばった場合は、カかードにスタンプが押おされ、ななかなった場合はスタンプは消きえてしましまいます。次つぎは、ウエスタンランドにいってみみましょう。

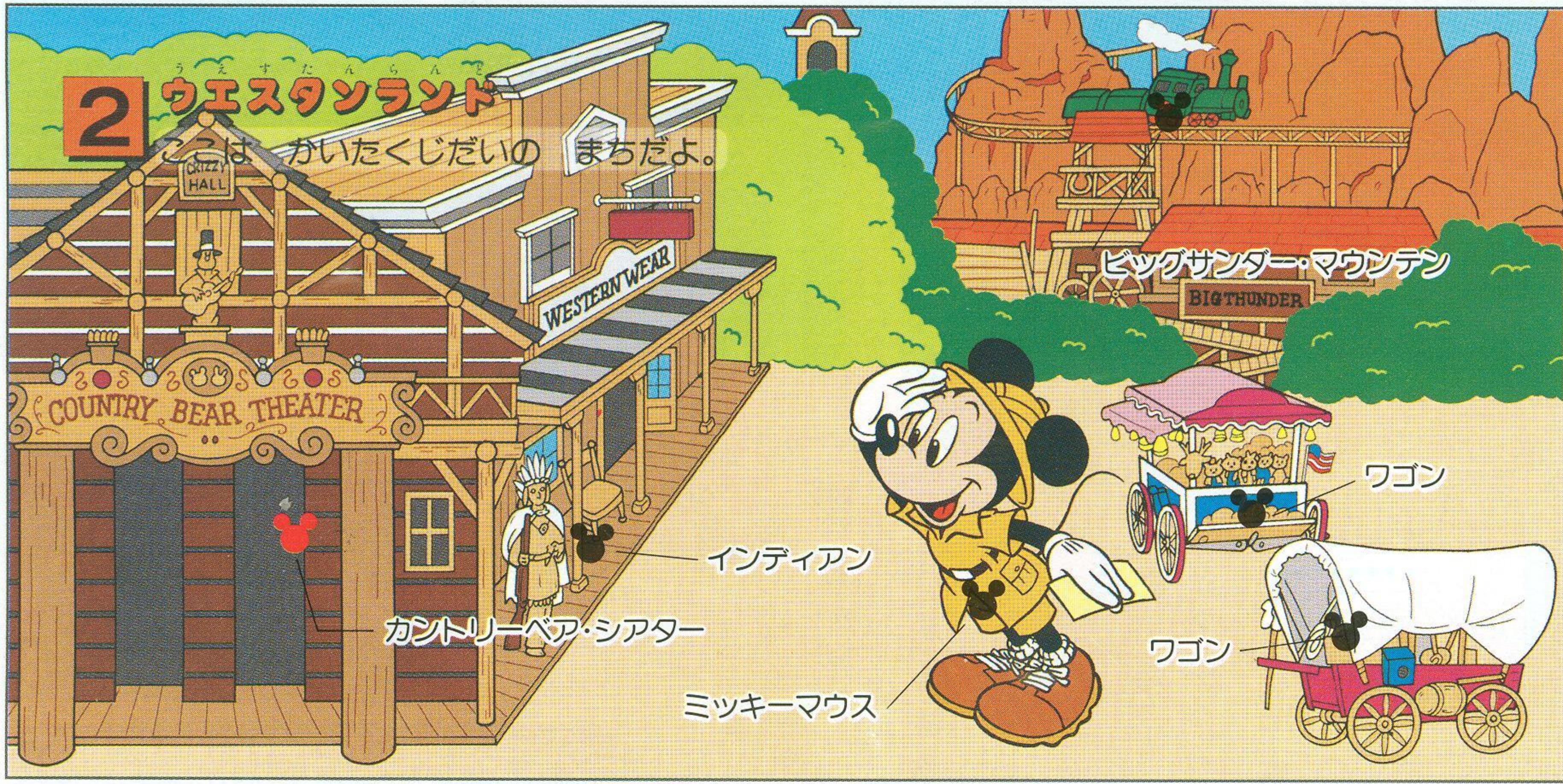
2

ウエスタンランド



ウエスタンリバー^{てっとう}鉄道やカントリーベア・シアター。
 おもしろそうなアトラクションがいっぱいだね。スタンプはみつかるかな？

のついたところにさわってみましょう。 はこのページのポイントです。

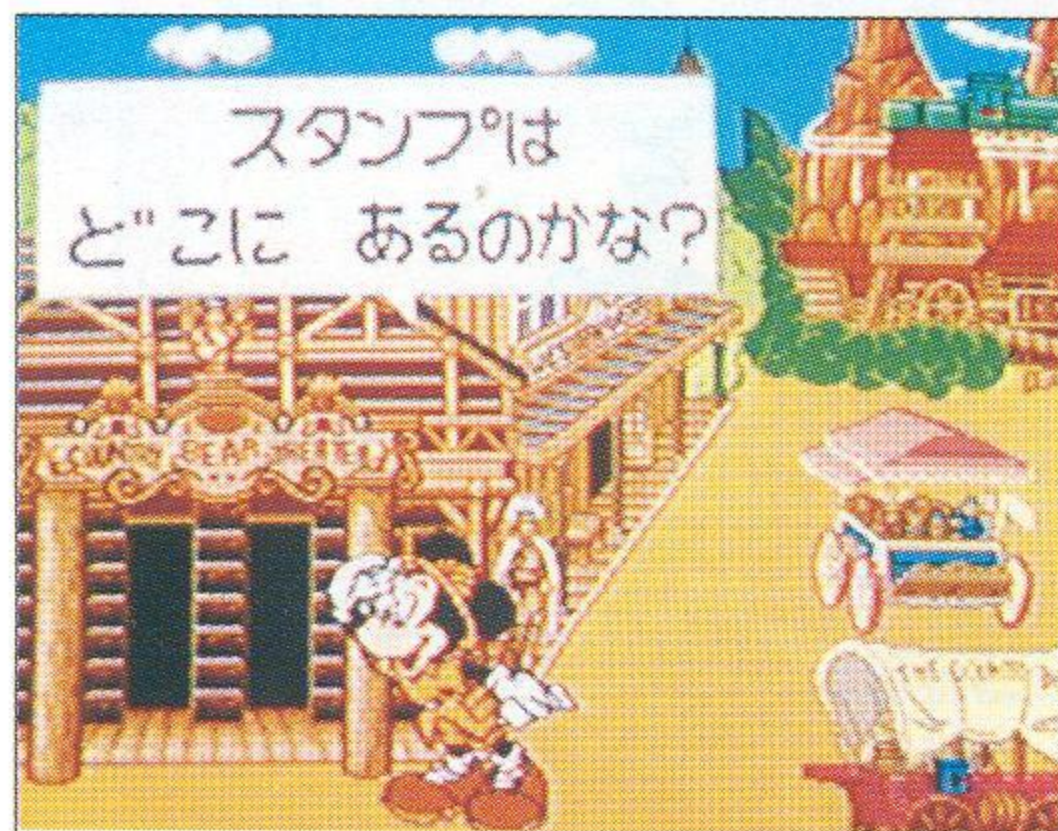


インディアン
 カントリーベア・シアター
 ミッキーマウス

ワゴン
 ワゴン

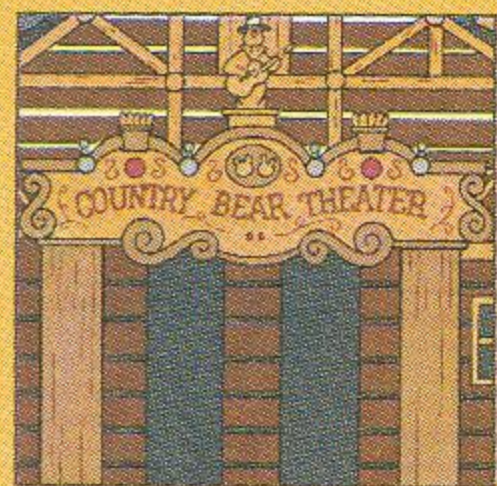


このランドには左の絵と同じ絵柄のスタンプがかくれています。どこにあるのかな。




で絵本をタッチしてみましょう。スタンプが見つかったら、ミッキーマークが点滅し、カード画面に変わります。スタンプのある場所は毎回変化します。

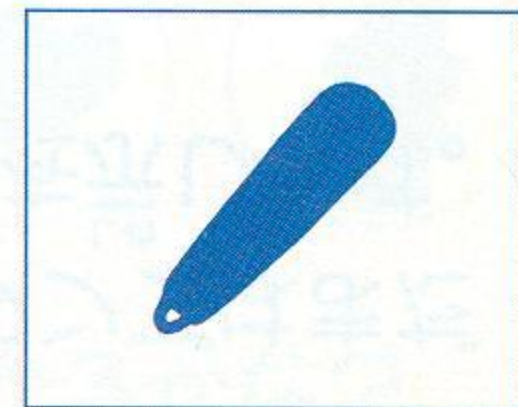
スタンプが見つかったら、カードにスタンプが押されます。点滅中のスタンプはまだこのランドにかくれていることを示します。



ウエスタンランド あいうえおゲーム



このゲームには左の絵と
おなじスタンプがかくれてい
ます。  を使います。



おんぶのなかの文字はなんてかいてあるの
かな？ 出題されたひらがなをよんで、
おなじ絵をさわりましょう。



正解すると、花壇の花がひとつずつ開きます。五つ
の花を咲かせてね。



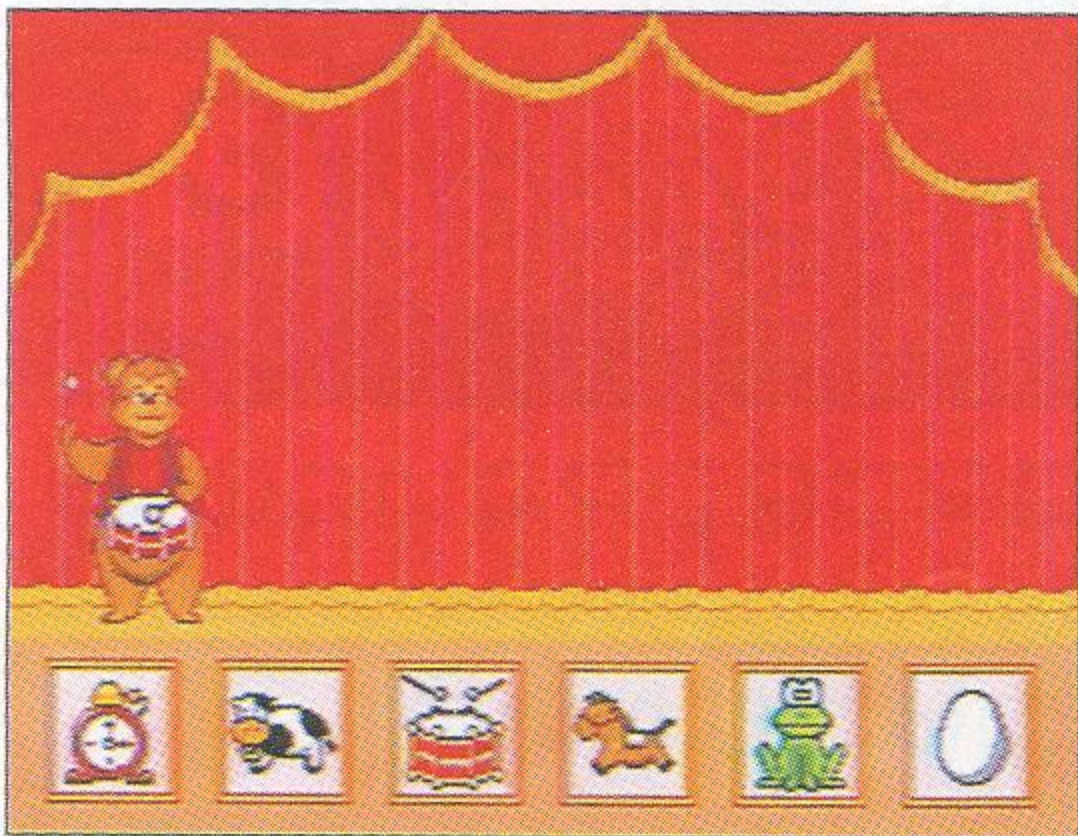
5問正解すると、最後の問題のわくのなかにスタンプ
があらわれます。

ワンポイントアドバイス



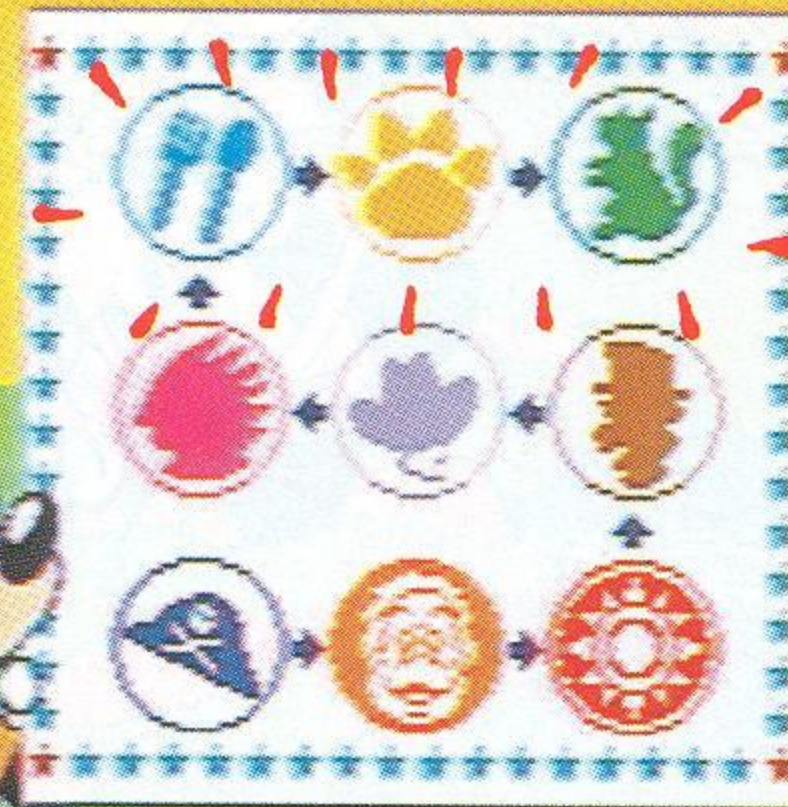
①

不正解の場合はシルエットヒントがでて、再度まちがえた場合は、次の問題に移ります。



②

時間の制限はありません。ゆっくり考えて5問正解しましょう。

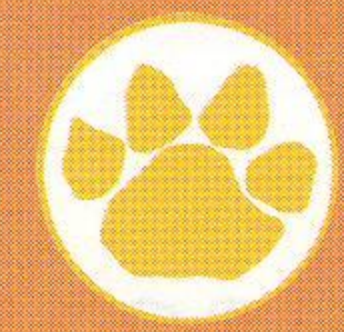


ページをめくってね

スタンプがもらえた場合は、カードにスタンプが押され、もらえなかった場合は、スタンプは消えてしまいます。楽しく遊んだミッキーは、次にクリッターカントリーに行くことにしました。

3

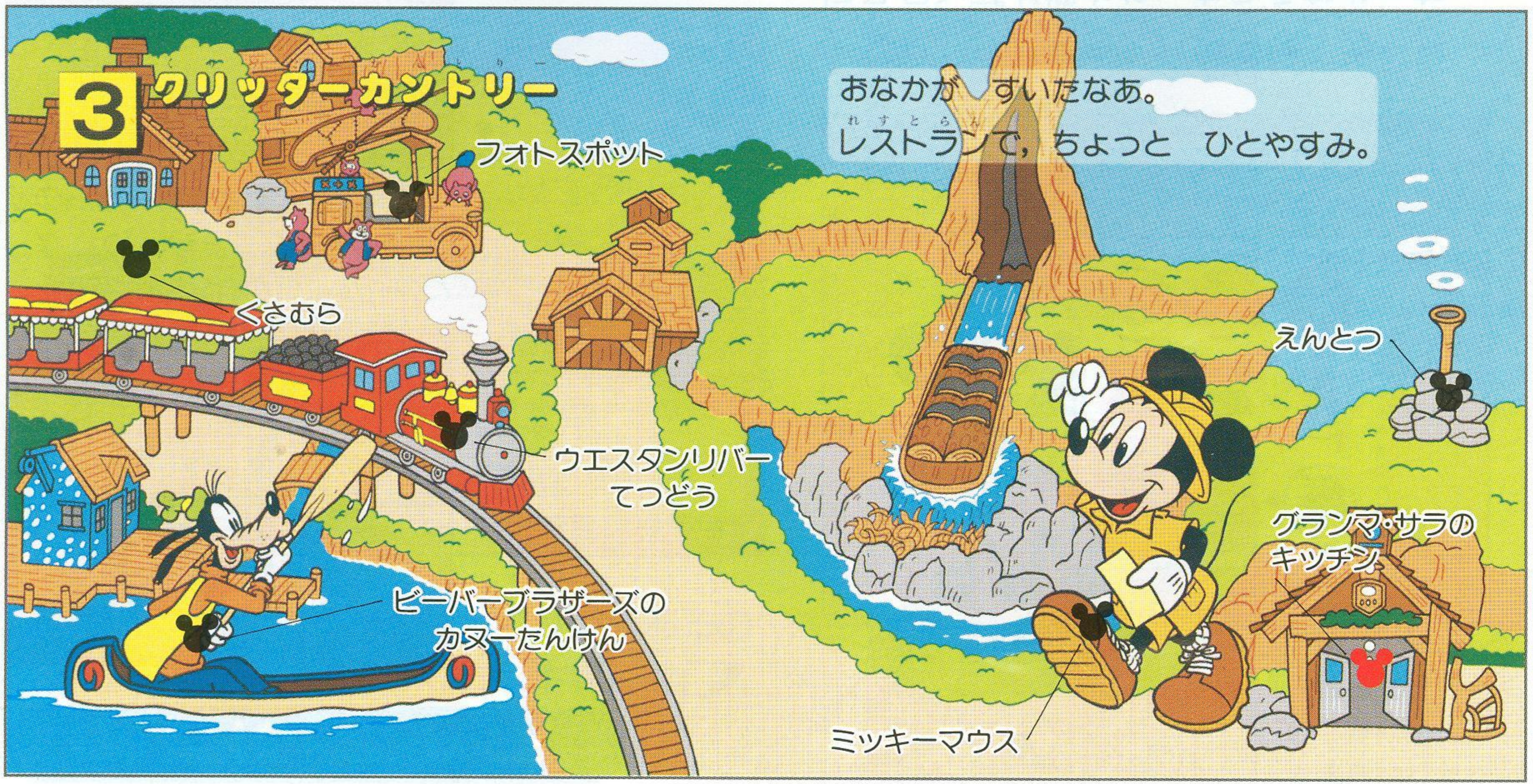
クリッターカントリー



"クリッター"とは"小動物"という意味。

ゆかいなこの国を探検すると、きっと三つのスタンプが手に入るよ。

のついたところにさわってみましょう。はこのページのポイントです。





このランドには、左の絵と同じ絵柄のスタ
ンプがかくれています。どこにあるのかな？



やったあ！



スタンプがみつかりました。カードにスタンプが押しつけられます。点滅中のスタンプは、まだこのランドにかくれていることを示します。

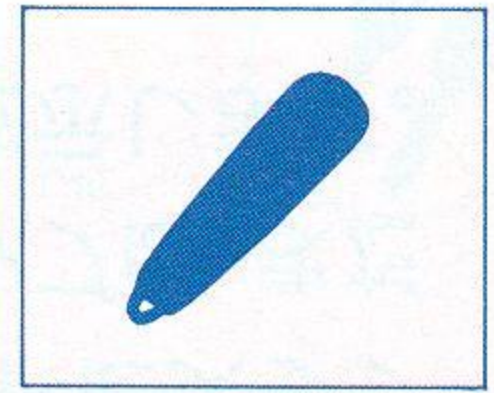
で絵本をタッチしてみましょ
う。スタンプがみつかりましたと、ミ
ッキーマークが点滅し、カード画面
に変わります。スタンプのある場
所は毎回変化します。



クリッターカントリー パンケーキゲーム



このゲームにつづくレス
トランゲームには、左のスタンプがかくれています。



グランマ・サラのキッチンはたくさんの
お客さままで大いそがし。パンケーキを焼い
て、お手伝いをしてあげましょう。




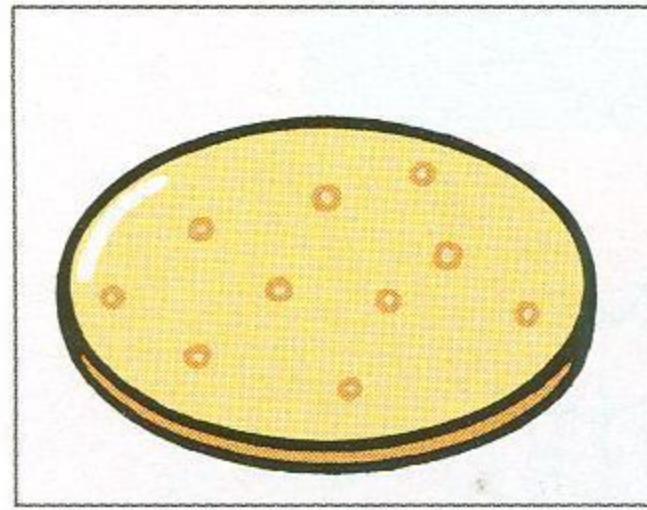
ゆげが出たら、
ほどよい焼きかけ
ん。🍴をタブレット
の上で動かして
ケーキにさわ
り、裏返し
ましょう。



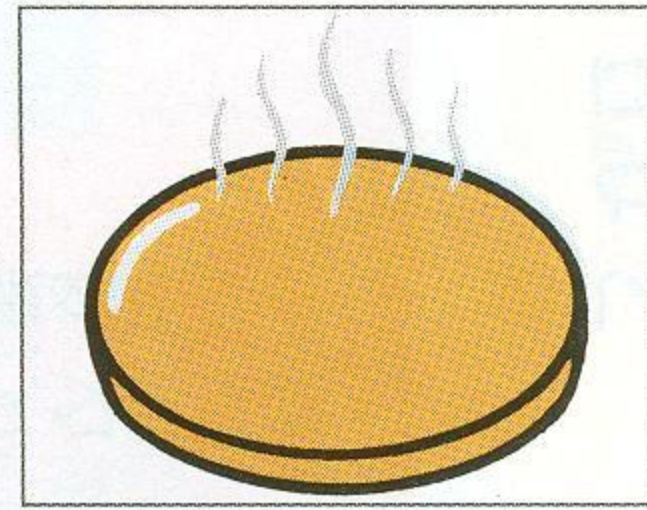
ケーキがうまく
焼けると右のお皿、
焦がしてしまうと
左のお皿に移動し
ます。10枚のうち、
何枚じょうずに焼
けるかな？

ワンポイントアドバイス

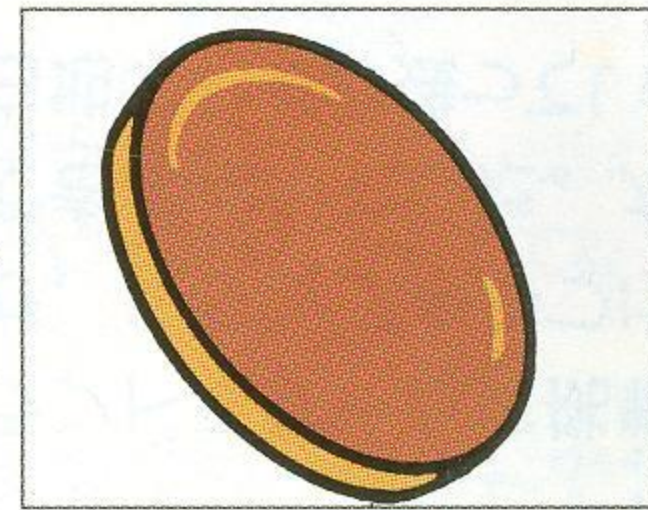
ケーキをじょうずに焼くポイントは“ゆげ”。ゆげが出たら、を使ってケーキを裏返しましょう。



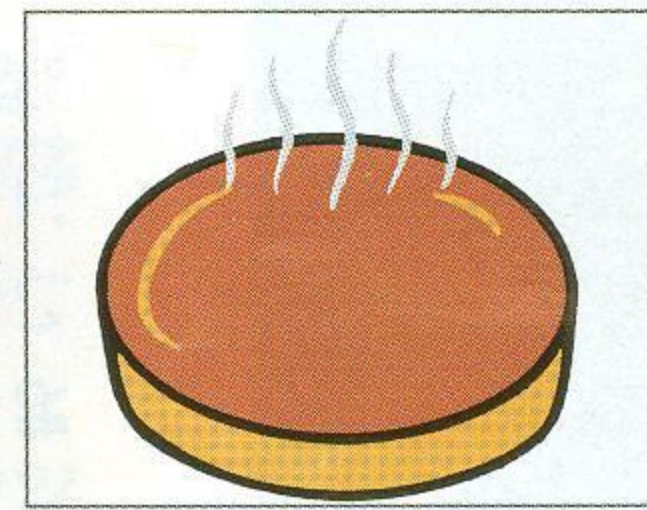
プツプツ泡が出る。



白いゆげが出たら、1回めのタッチ。



ひっくりかえして、




裏面にもゆげが出たら2回めのタッチ。

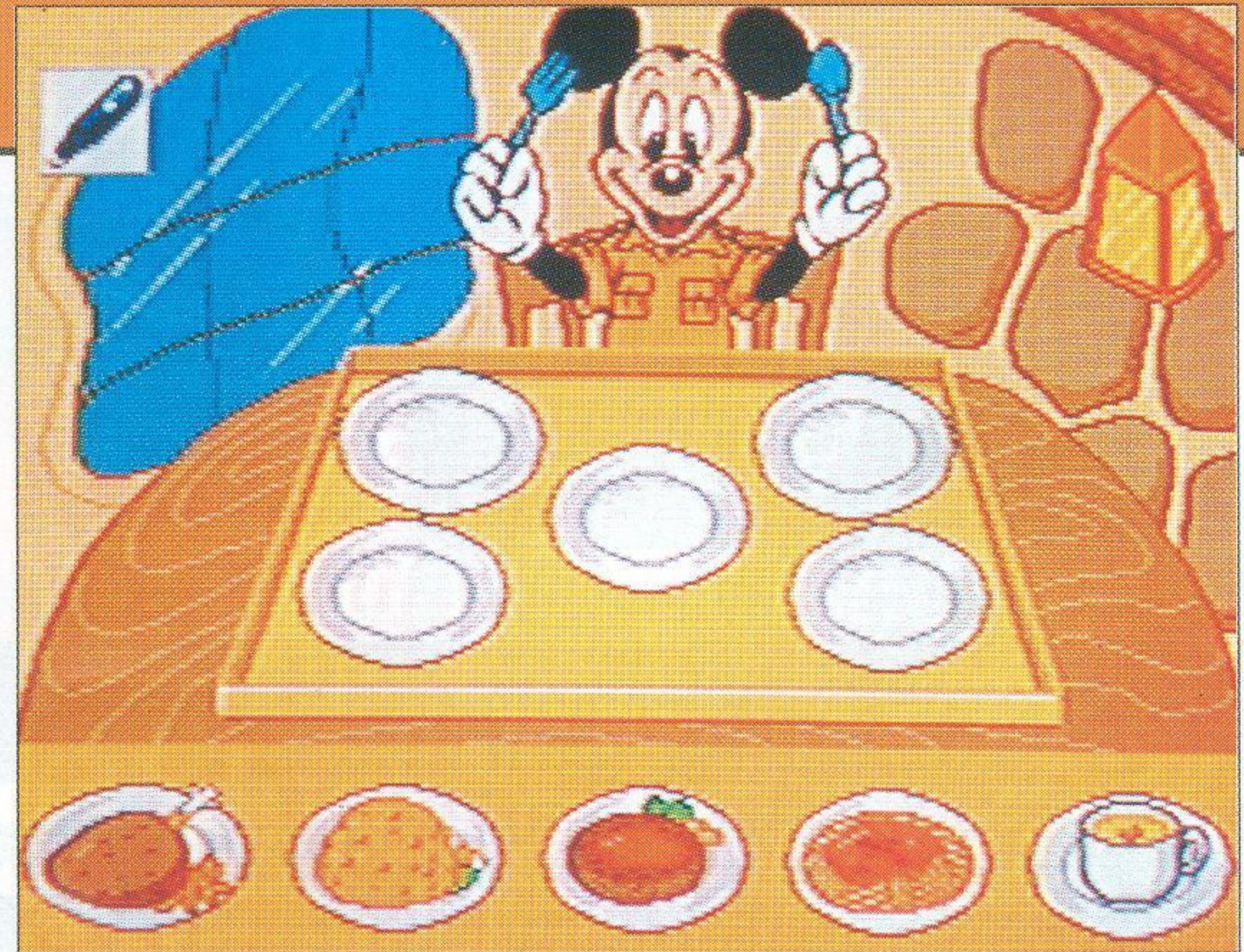


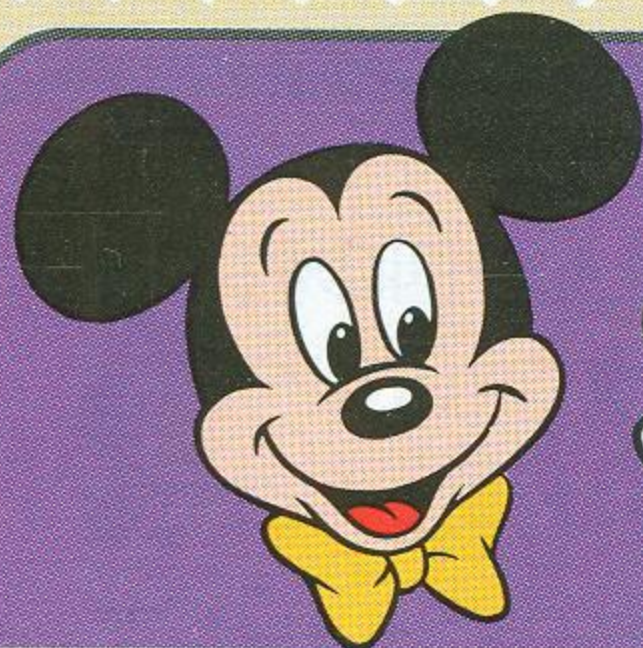
じょうずに焼けると、右のお皿に移ります。

レストランゲーム

パンケーキをたくさん焼いて、お手伝いをしたミッキーは、お礼にランチをごちそうしてもらえらることになりました。

- メニュー画面の横についている  をさわると、メニュー画面が変わります。
- トレイに取れる料理の数は、パンケーキゲームの成績しだい。うまく焼ければ5品選ぶことができます。
- 料理の皿の下にはスタンプがかかれています。



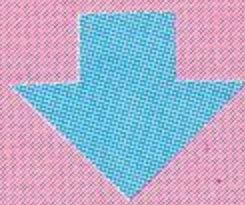


スタンプは全部集まったかな？

①



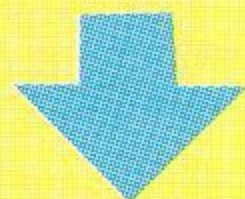
スタンプカードにスタンプが
九つ押され、すべて集めること
ができました。



②



各ランドでゲームに挑戦しま
したが、スタンプをみつけるこ
とができませんでした。カード
には白地のわくが残っています。



③

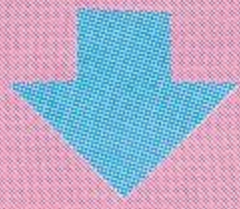


まだ挑戦していないゲームや、
さがしだしていないスタンプが
あります。(わくのなかが灰色の
ものが残っています。)





ミッキーは^{うんてんしゅ}運転手となり、みごと^{ゆめ}夢がかないました。



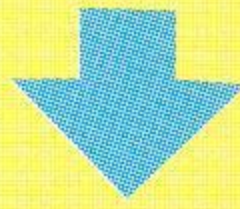
ページを めくってね


ファンタジーランドへもいつてみましょう。



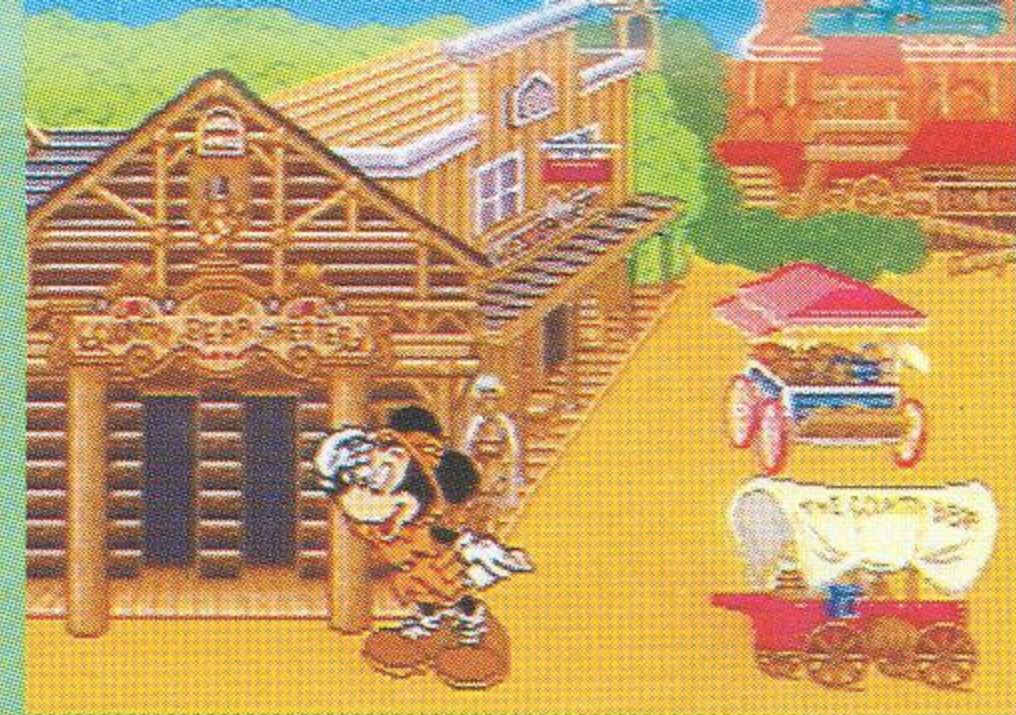
ラッキーゲームに チャレンジ してね
ページを めくってね

ファンタジーランドで、ラッキーゲームをしましょう。



じゃんけんゲームに かって
ミニスタンプ^を みつけよう 

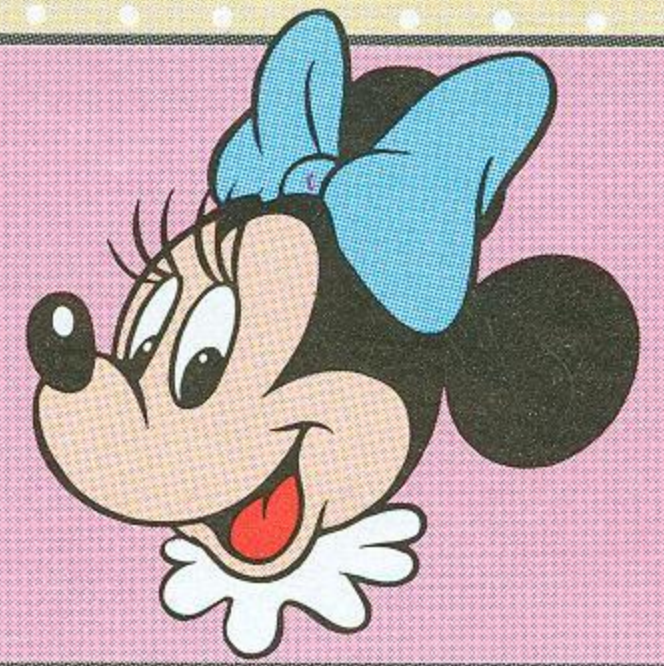
ゲームでミニスタンプをみつければ、^{ゆめ}夢がかないます。



スタンプが^{てんめつ}点滅しているランドに戻って、もう一度スタンプをさがしましょう。

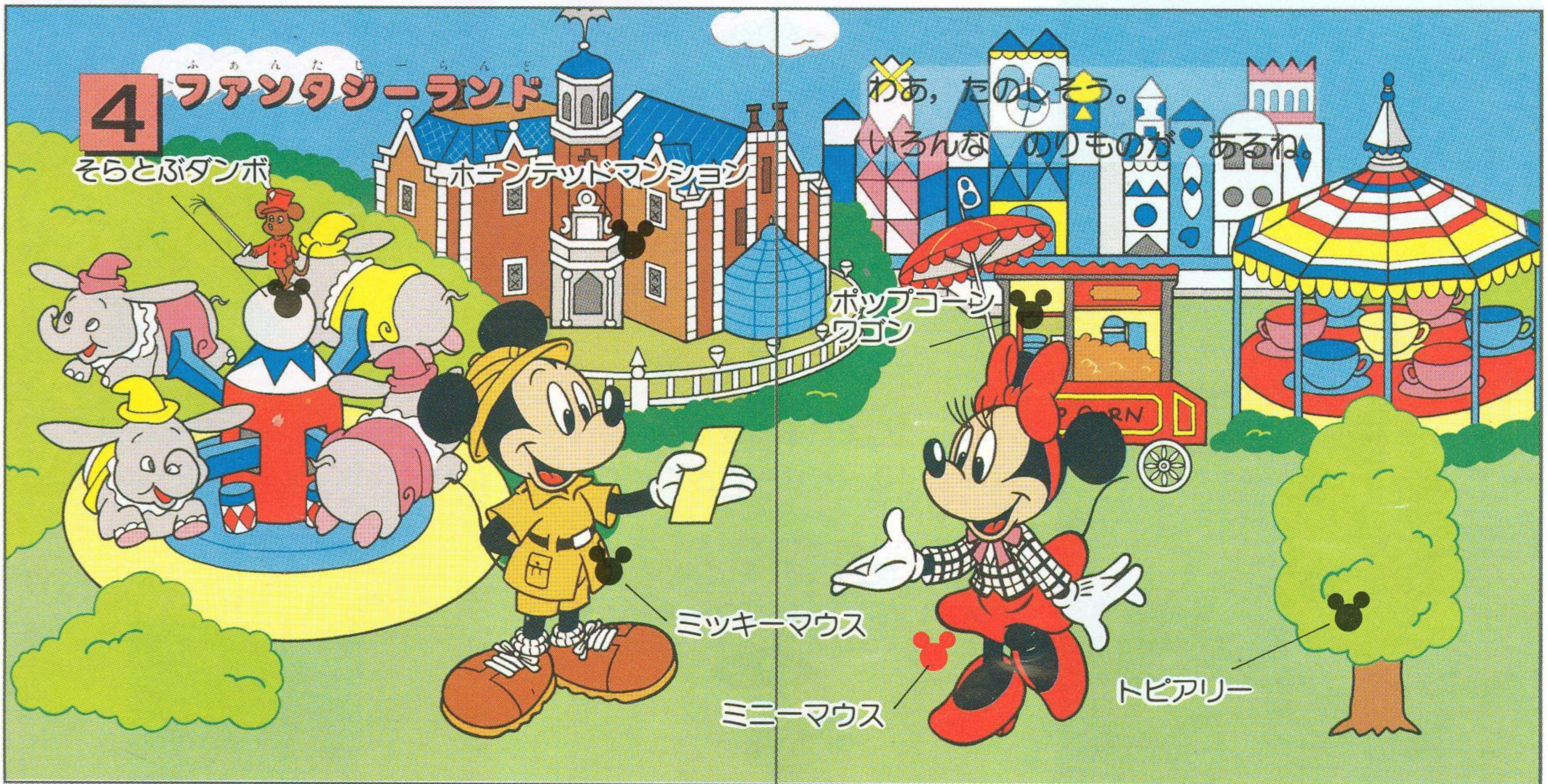
4

ファンタジーランド



ディズニーのおはなしがたくさんつまったファンタジーランド。
夢にあふれたこのランドなら、きっと夢がかなえられるよ。

のついたところにさわってみましょう。はこのページのポイントです。



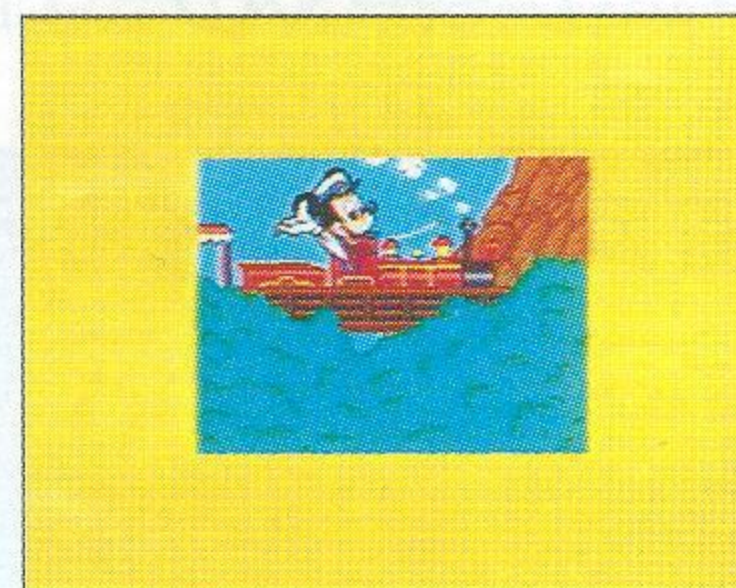


ファンタジーランド ミニーのラッキーゲーム

まだスタンプが足りない
人は、このゲームに挑戦す
ると夢がかないます。



ミッキーの出す手を ● を押して選
みましょう。ミニーとじゃんけんするごと
にカードがめくれ、勝てばスタンプをも
らうことができます。



対戦が終わると、スタン
プの押されたカードがさら
に裏返って、いろいろなス
タンプがあらわれます。

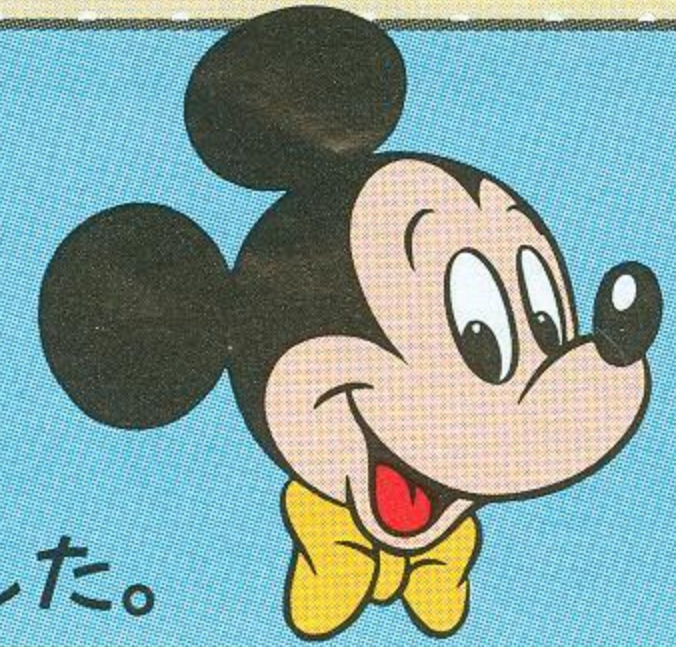
ミニースタンプはラッ
キースタンプ。これがみつ
かると、ミッキーの夢が
かないます。

よかったね、ミッキー。
これで、運転手になる夢が
かないました。次のページ
をめくりましょう。

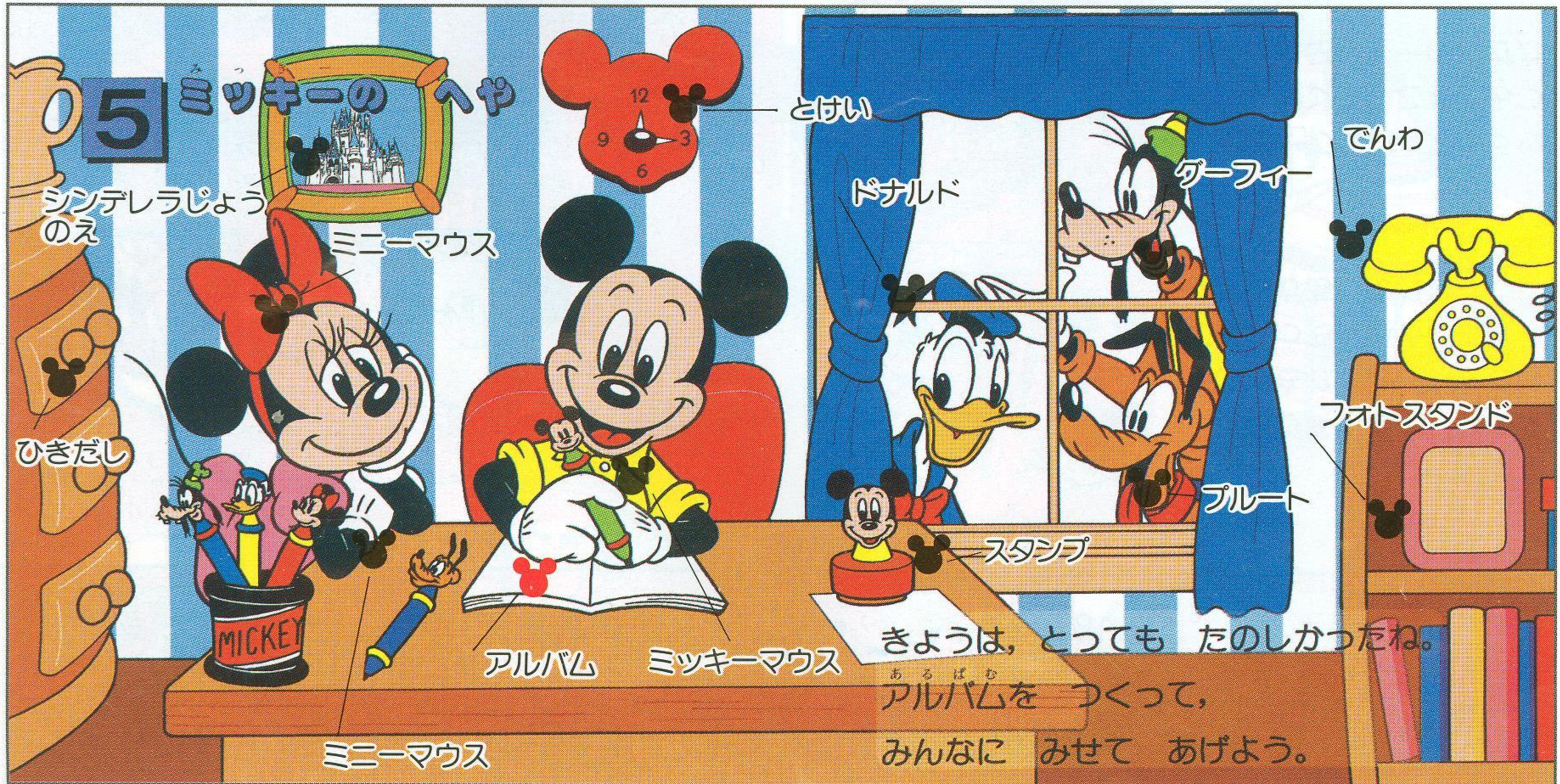
5

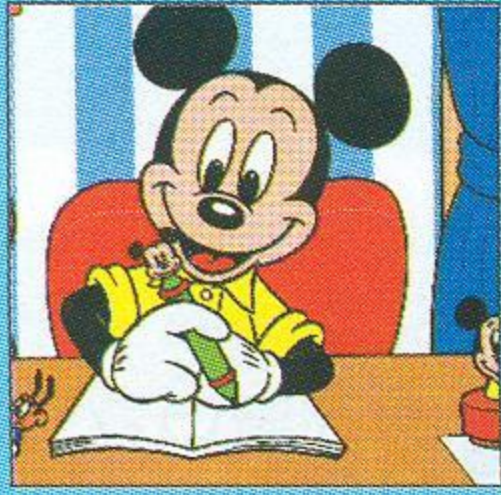
ミッキーのへや


うんてんしゆ 運転手になる夢がかなったミッキーは、とってもハッピー。
お絵かきしながら、きょうのできごとをみんなに話してあげました。



🐭 のついたところにさわってみましょう。🐭 はこのページのポイントです。

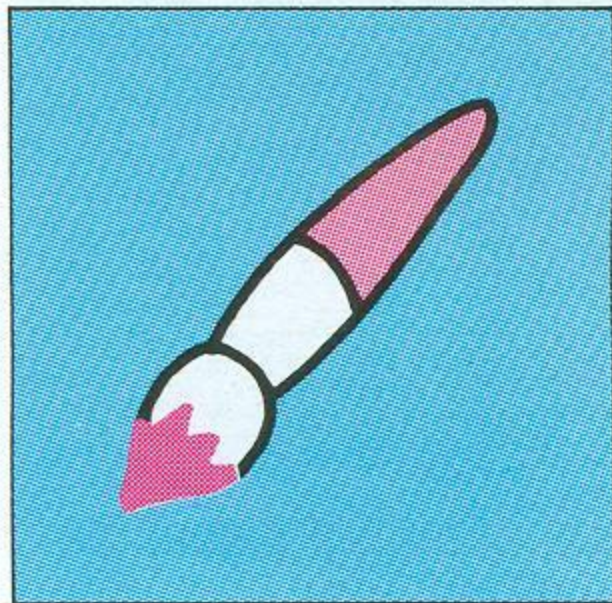






ミッキーがかいているノートにタッチすると、お絵かき画面に変わります。アルバムを作ったり、スタンプを押したり、自由に遊んでみましょう。  を使います。




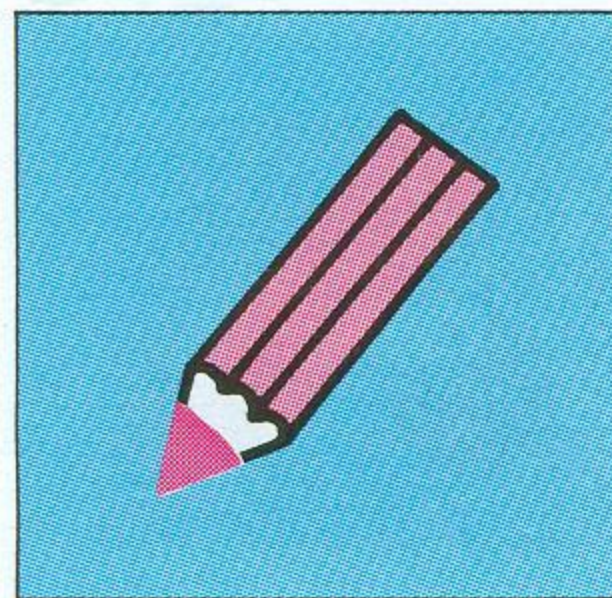
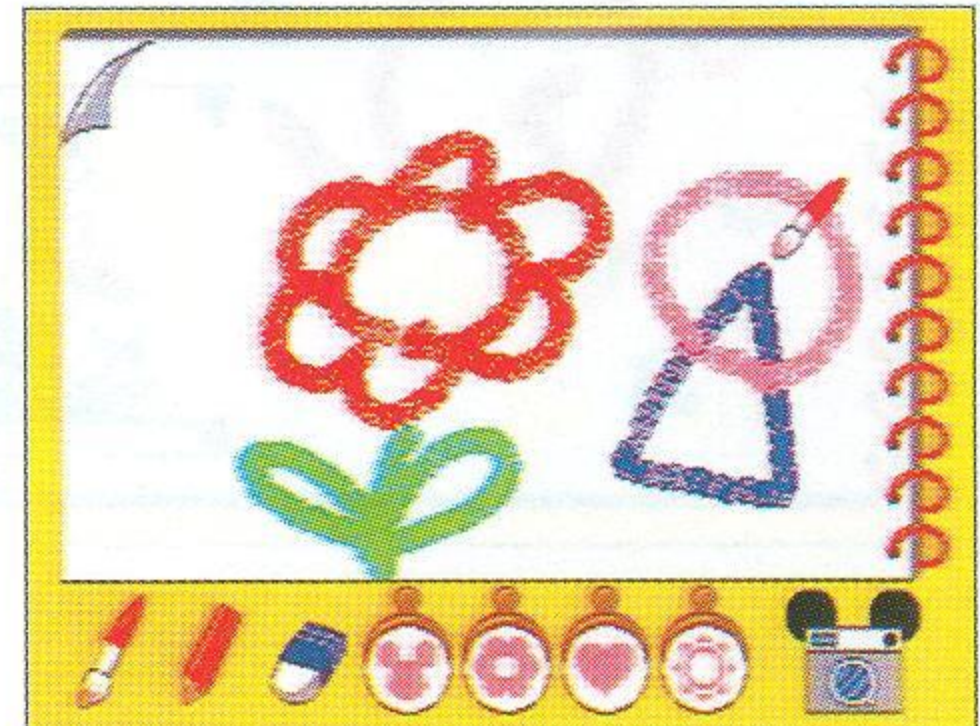
お絵かきをして遊びましょう。





ふで


 を使って  をさわると、カーソルが変わり、太い線でかくことができます。


※  をタブレット上でうごかして、それぞれの道具を押すと、えんぴつ、ふで、スタンプ、カメラと交換できます。



えんぴつ

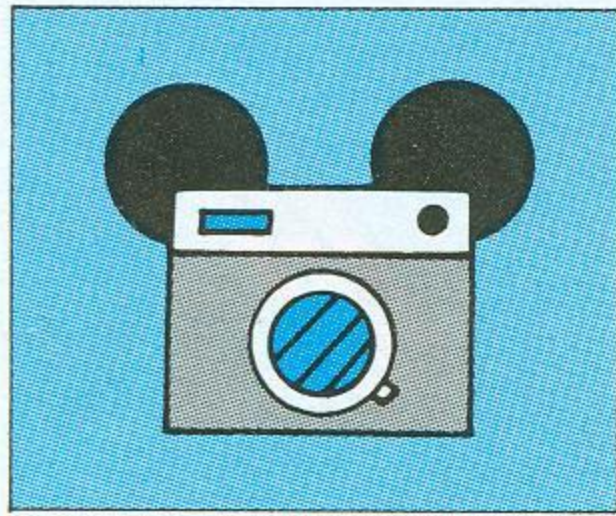
 を使って  をさわると、カーソルが変わり、細い線で絵や文字をかくことができます。

※  を押すたびに、使っている道具の色がピンク、緑、黒、赤、黄、青の順に変わります。



 でも変えることができます。

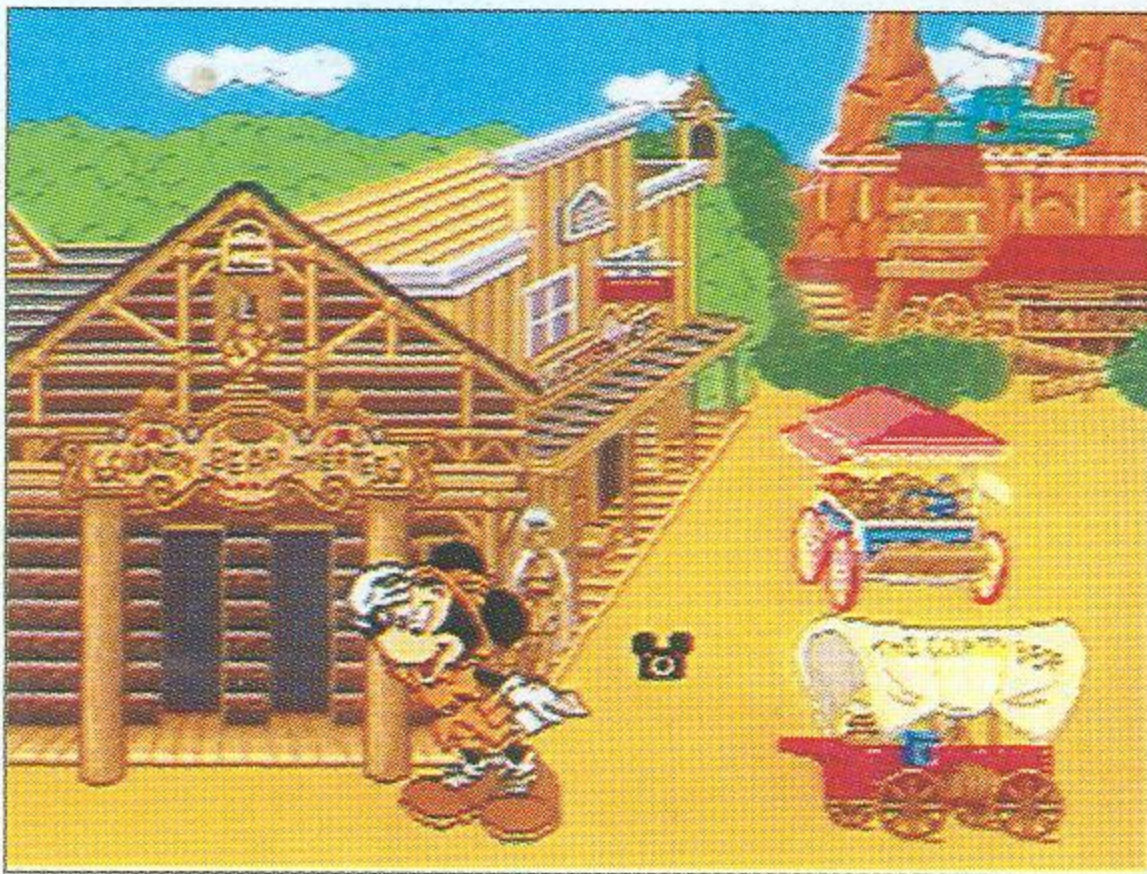
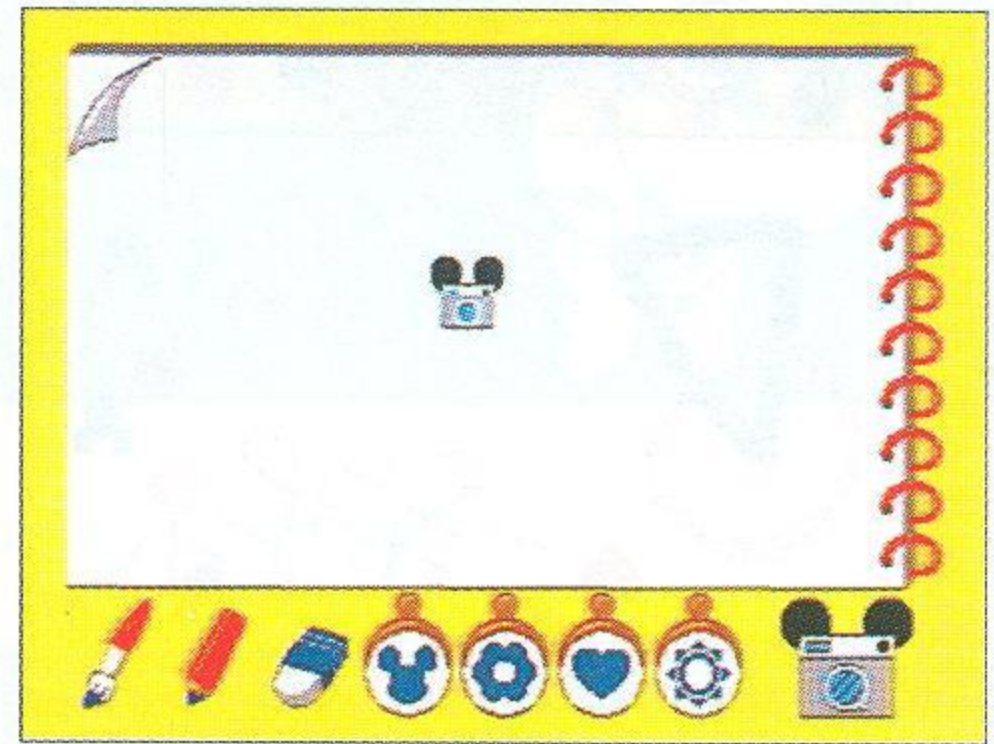


しゃしんと 写真を撮ってアルバムを作っちゃいましょう。

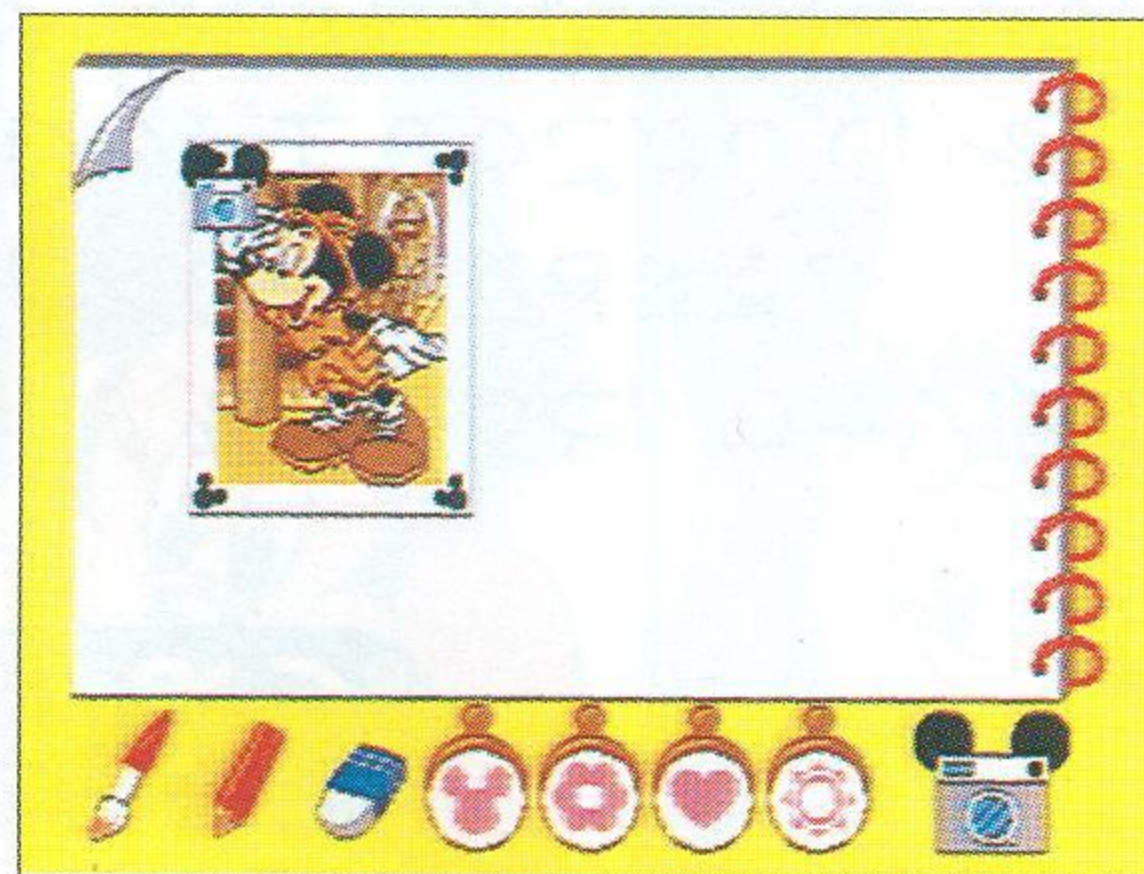


カメラ

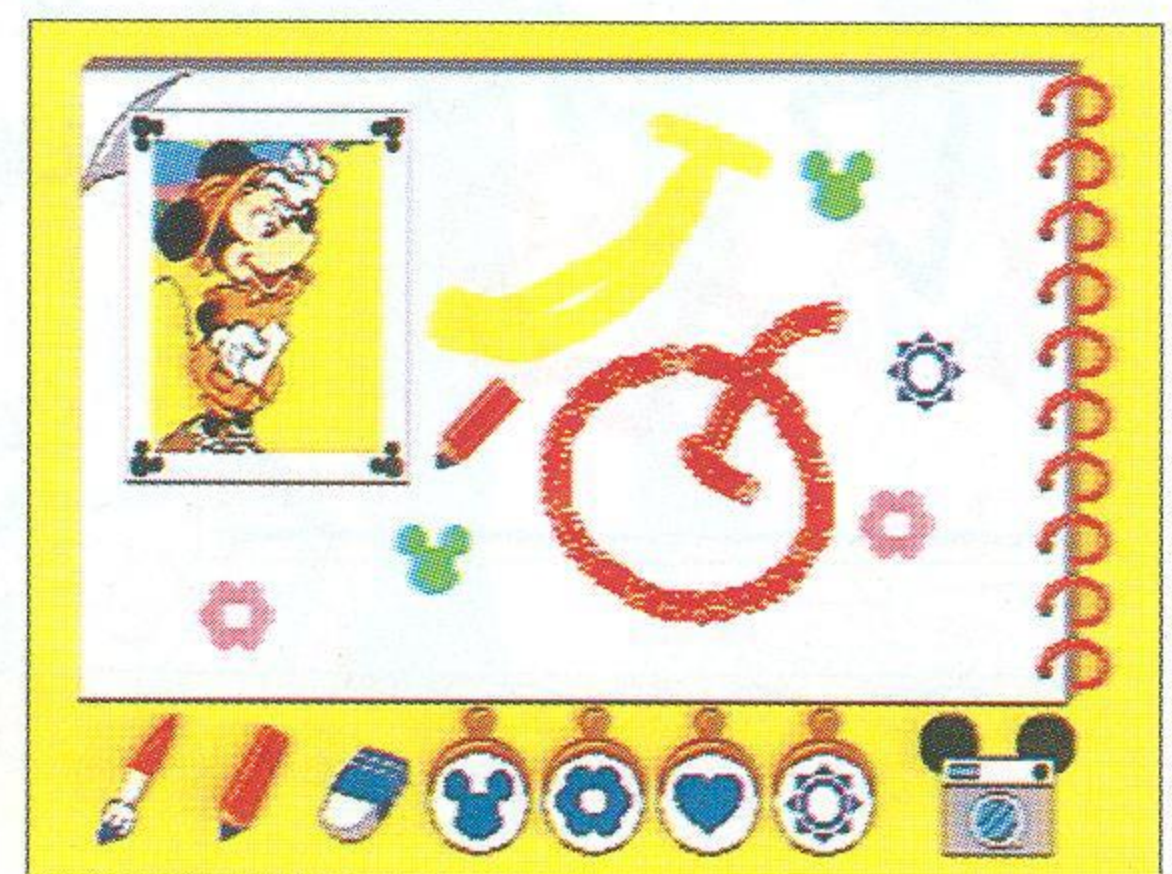
ペンを使って  にさわると、カーソルが変わり、絵本の1～4ページを撮影することができるようになります。好きなページに戻り、 を動かしてみましよう。(タブレットのうえで、タッチペンを動かします。)



① 1～4ページのなかで、撮影したい場面を  でタッチすると、撮影することができます。

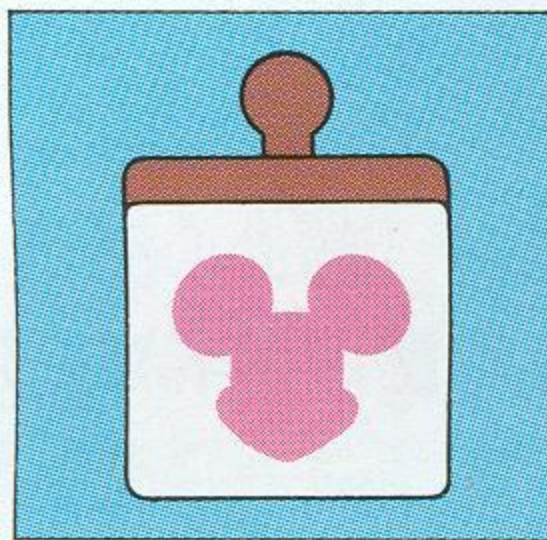


② 撮影が終了したら、5ページにもどって、白いアルバムの部分にタッチして、写真をはりつけましよう。左上を持つと動かすこともできます。






③ 空いている部分には、絵や文字、スタンプを押して自由に遊びましよう。オリジナルアルバムの完成です。※別の写真を撮るためにページをめくると、画面も新しくなります。

スタンプを押して遊びましょう。

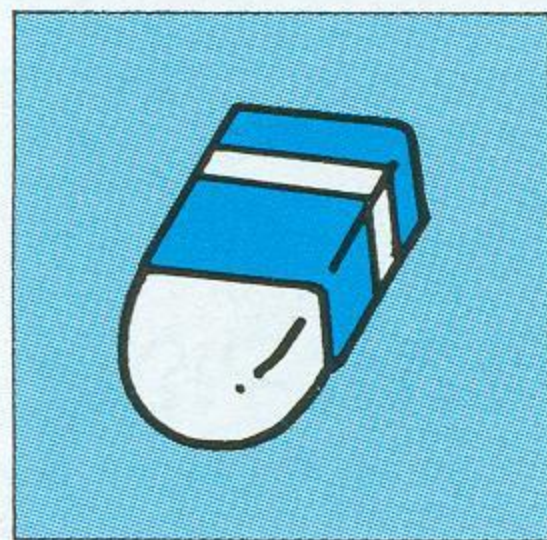


スタンプ


／を使って  をさわると、カーソルが  に変わり、スタンプ遊びができるようになります。
 ※スタンプは全部で4種類。／で  を押すか、●でそれぞれ色を変えることができます。

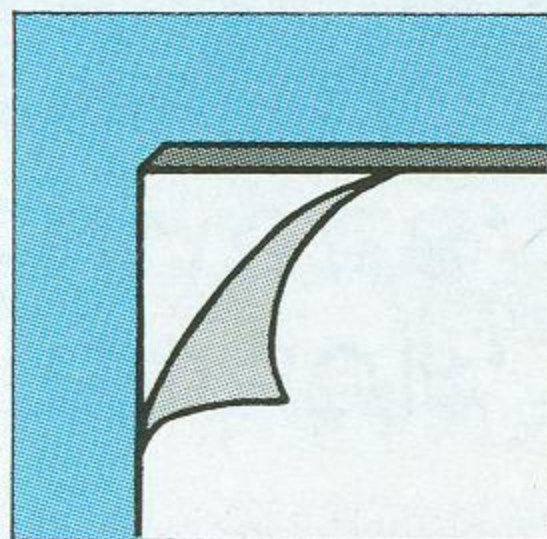
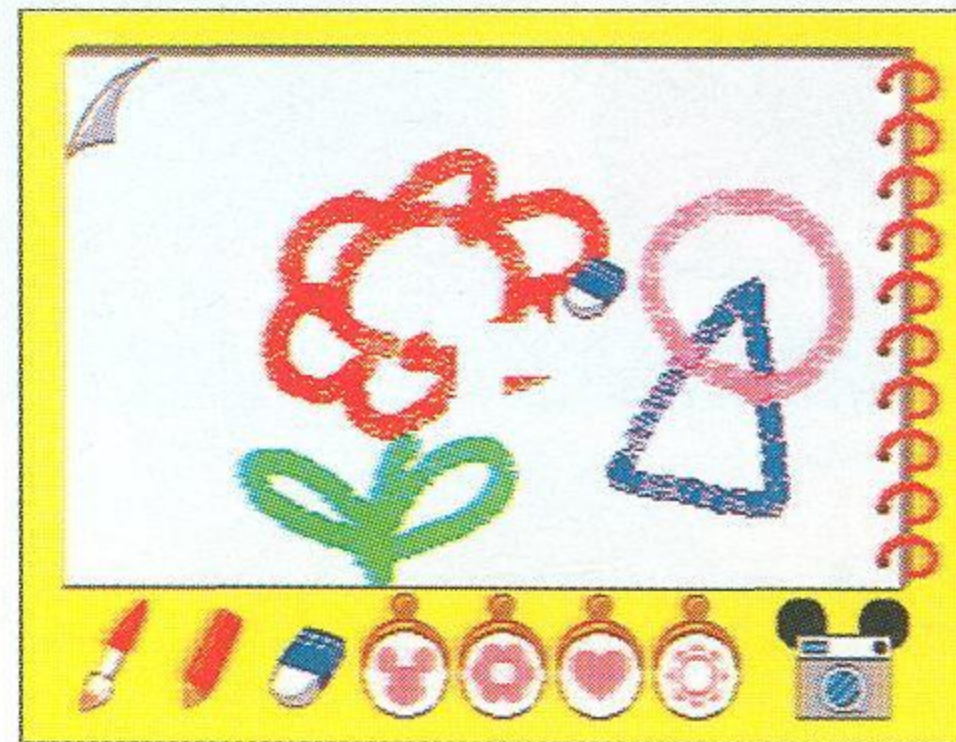


消したいときは……。



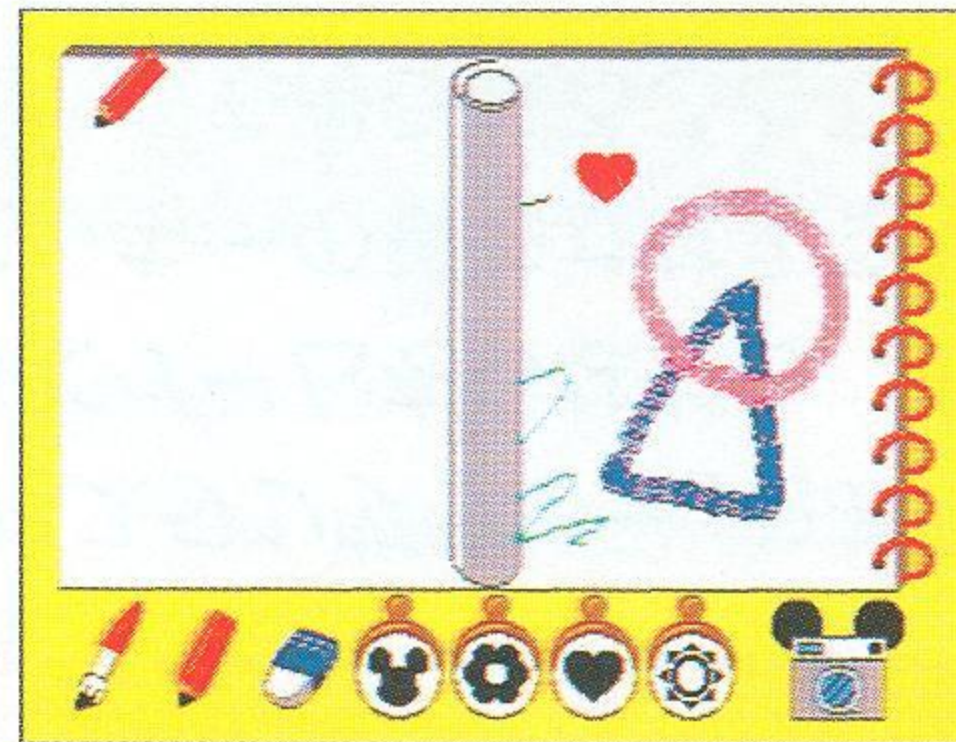
けしゴム

／を使って  にさわると、カーソルが変わり、かいたものを部分的に消すことができるようになります。



ページ左上

／を使ってアルバムの左上をさわると、アルバムが1枚やぶれて、新しいページに変わります。



学習の効果とねらい

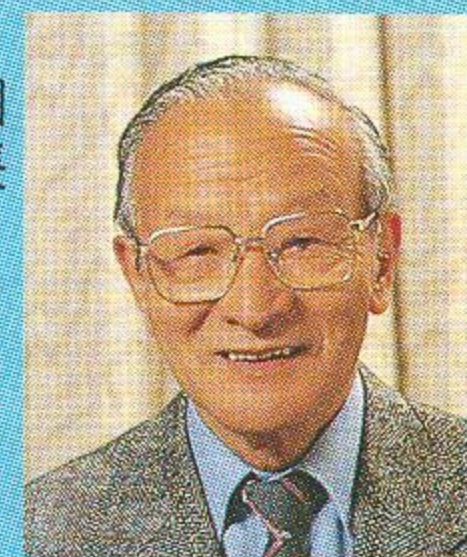
このたびは、ピコ専用絵本ソフト「ミッキーの東京ディズニーランドスタンプラリー」をお買い上げいただき、まことにありがとうございます。このソフトは、楽しくゲームをしながら、お子さまの学習能力を高めていくようプログラムされています。また、「ミッキーの夢をかなえてあげよう!」と、目標にむかってゲームを進めていくことにより、大きな達成感も得られることでしょう。

遊ぶときには健康上の注意をよく守り、必ずおうちの方が付き添って、楽しく遊びましょう。

| | | |
|------------|-------------|---------|
| アドベンチャーランド | 水路パズルゲーム | 予測・推理 |
| ウエスタンランド | あいうえおゲーム | ひらがなの学習 |
| クリッターカントリー | パンケーキゲーム | 判断力・集中力 |
| | レストランゲーム | 創造性 |
| ファンタジーランド | ミニーのラッキーゲーム | 集中力 |
| ミッキーのへや | お絵かき | 創造性・色彩 |

東京学芸大学名誉教授
文京女子短期大学付属幼稚園
名誉園長

角尾 稔先生



子どもの日常生活には学習があふれています。でも、興味を持ってとりくんでこそ、よりたくさんの方が身につくものです。目を輝かせて、はつらつとものごとにとりくむ意欲、くふうして考え、挑戦するおもしろさ……。このソフトには“勉強”では育てられない、学習内容がたくさん盛り込まれています。

おことわり

商品の企画、生産には万全の注意をはらっておりますが、ゲーム内容が非常に複雑なために、プログラム上、予期できない不都合が発見される場合がございます。万一、誤作動等をおこすような場合がございます。下記問い合わせ先までご一報くださいますようお願いいたします。なお、お問い合わせの際は、住所、氏名(保護者)、電話番号とお子さまのお名前、年齢も必ずお知らせください。



絵本ソフトの内容に関するお問い合わせは

企画・制作：講談社ディズニー局ピコ係

〒112-01 東京都文京区音羽2-12-21

☎03-5395-3540(土・日・祝日を除く)

製造・販売に関するお問い合わせは

製造・販売：株式会社 **セガ**・エンタープライゼス

お客さま相談センター 〒144 東京都大田区羽田1-2-12

フリーダイヤル ☎0120-012235

受付時間 月～金 10:00～17:00(除く祝日)



この商品は、(株)セガ・エンタープライゼスがキッズ
コンピュータピコ専用のソフトウェアとして登録商標
「**SEGA**™」及び、標章「**PICO**」の使用を許諾したも
のです。

Patents: Canada No. 1,082,351; France No. 1,607,029; U.K. No. 1,535,999;
Japan No.1,632,396; Germany No. 2,609,826

T-255010
672-2894

8065241(0)

講談社