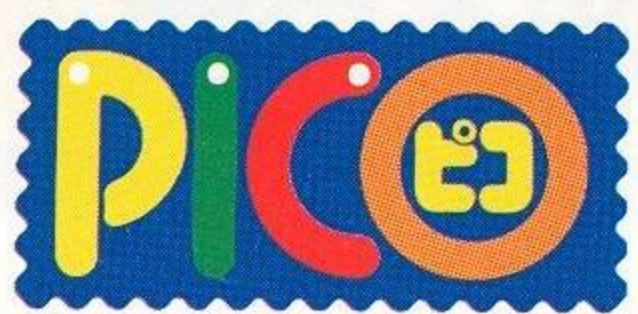


キッズ コンピュータ ピコ



PICO専用絵本ソフト

ドラえもん

タイムマシンで大冒険

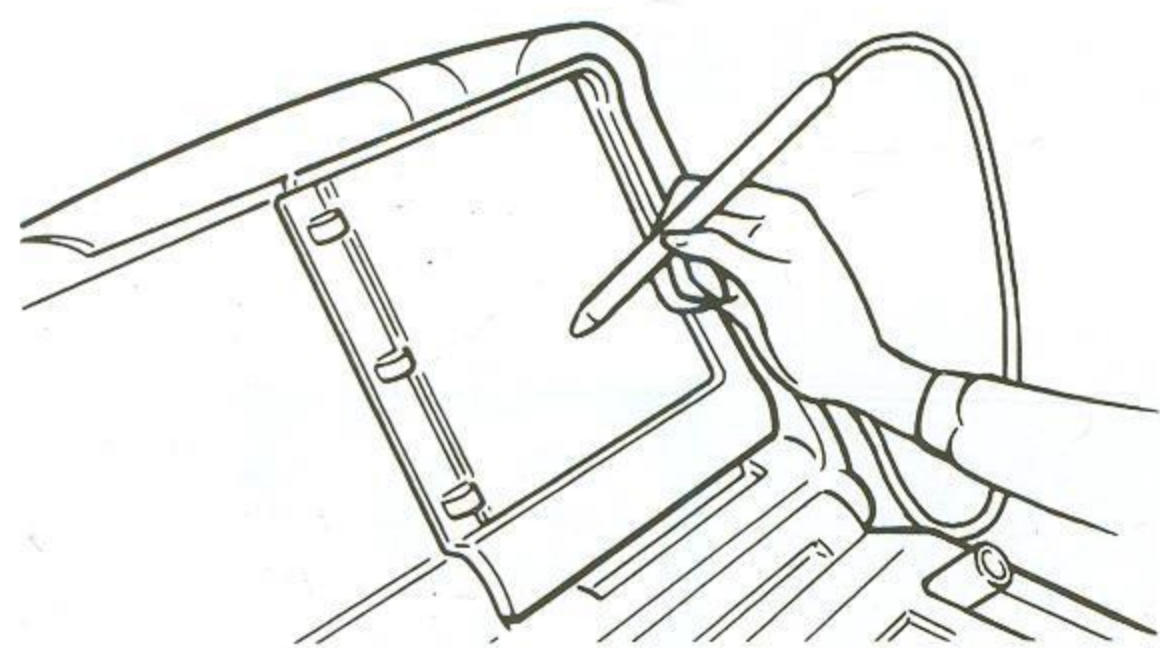
ガイドブック



SHOGAKUKAN

おうちの方へ

このピコ専用絵本ソフトは、絵本の特定部分を付属のタッチペンでさわると、TV画面上でキャラクターが動いたり、しゃべったりします。ドラえもん・のび太をさわるとゲームで遊べます。



ピコ本体各部名称

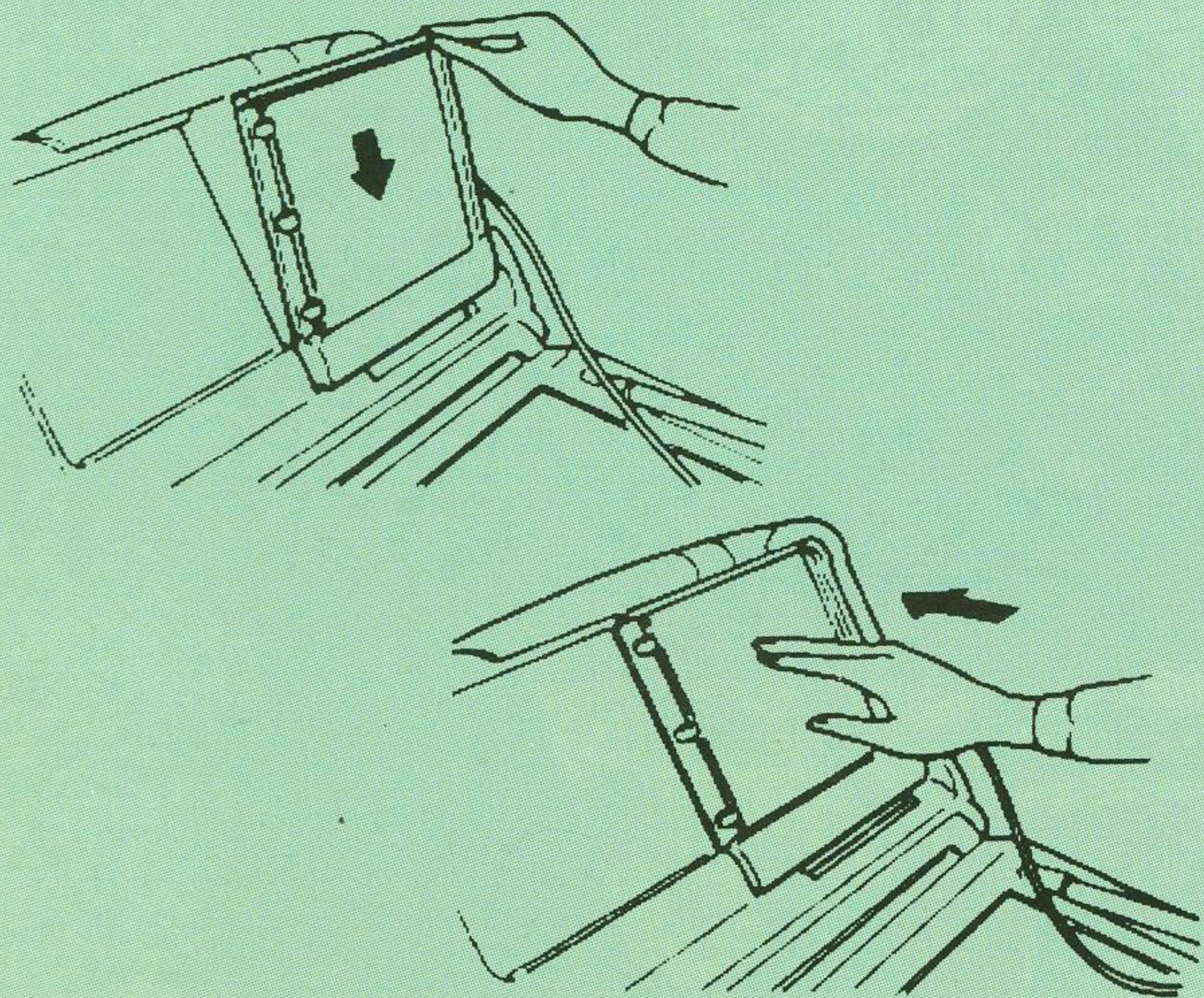


始める前にピコ本体に絵本ソフトを正しくセットしてください。

1

カートリッジスロットに絵本ソフトを差し込みます。

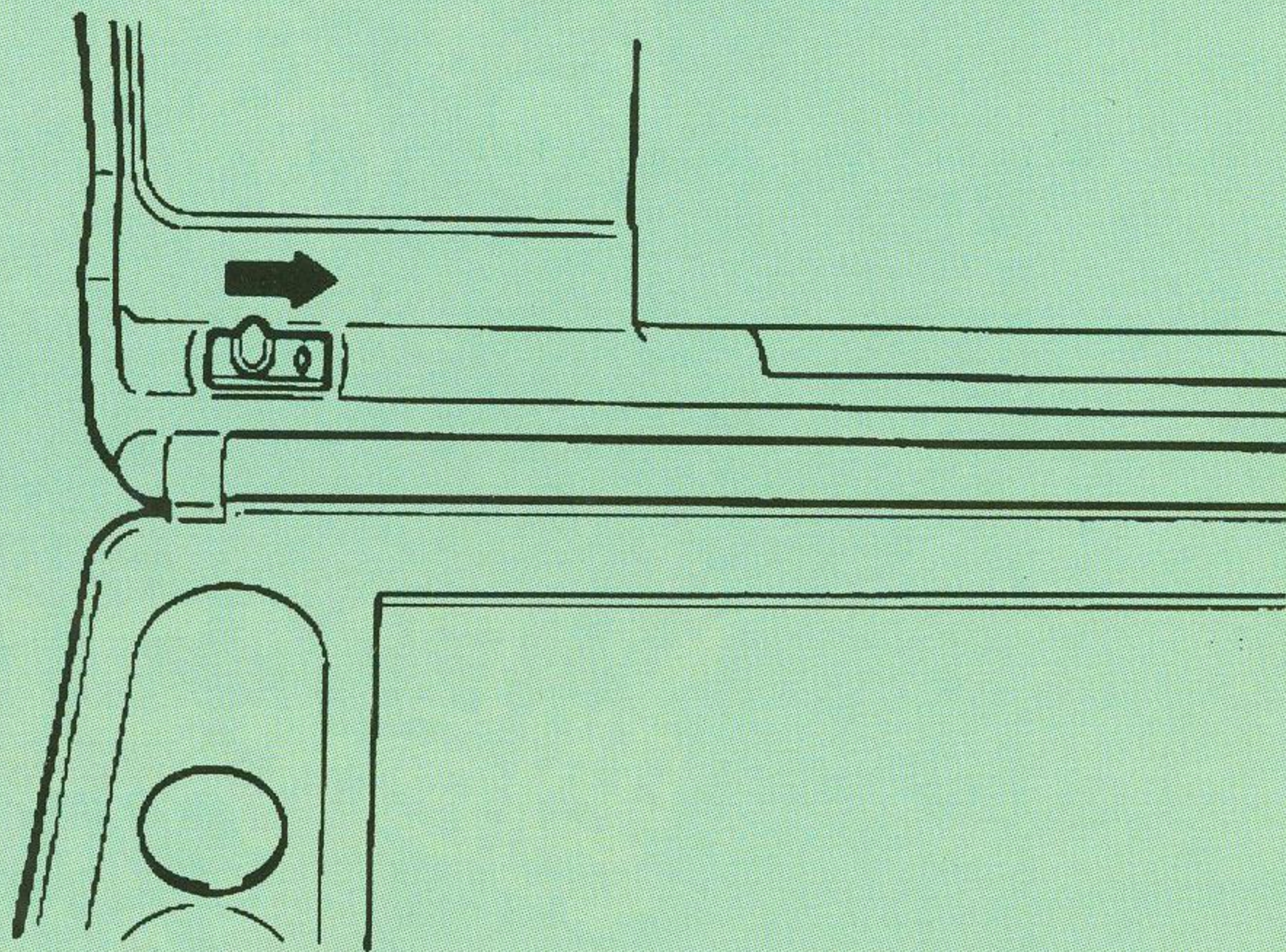
- 奥までしつかりと差し込み「カチッ」と音がするまで押してください。



2

本体のパワースイッチをONにすると、タイトルが現れます。

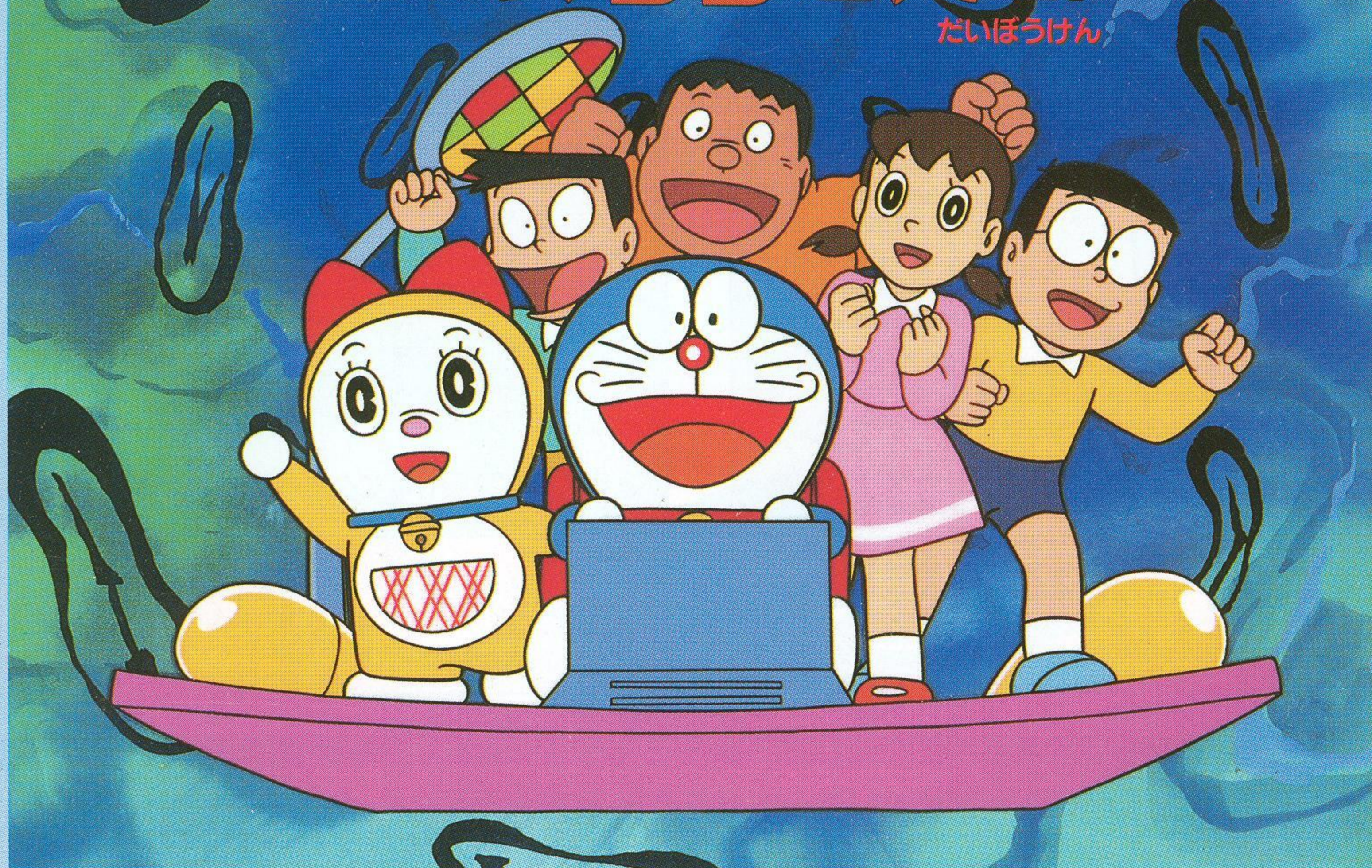
- カートリッジスロットに絵本ソフトが正しくセットされていないと、パワースイッチをONにできません。



3

ドラえもん ジャムマシーンで大冒険

だいぼうけん



ストーリー



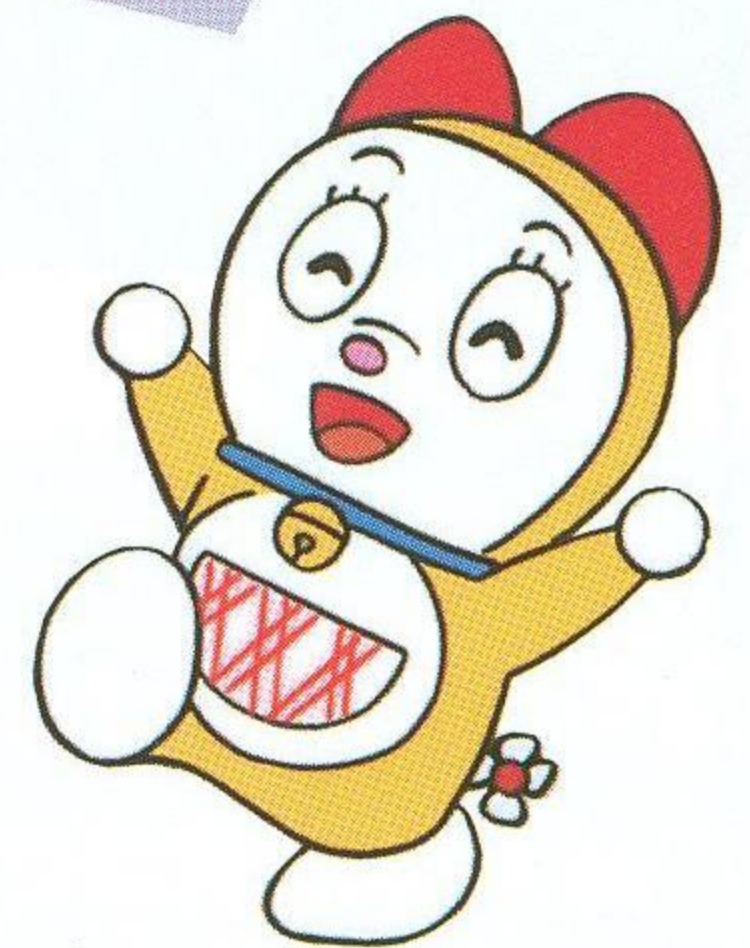
ある日、ドラえもんたちがタイムマシンに乗っていたら、タイムトンネルの中で大地震にあいました。さあ、たいへんです。

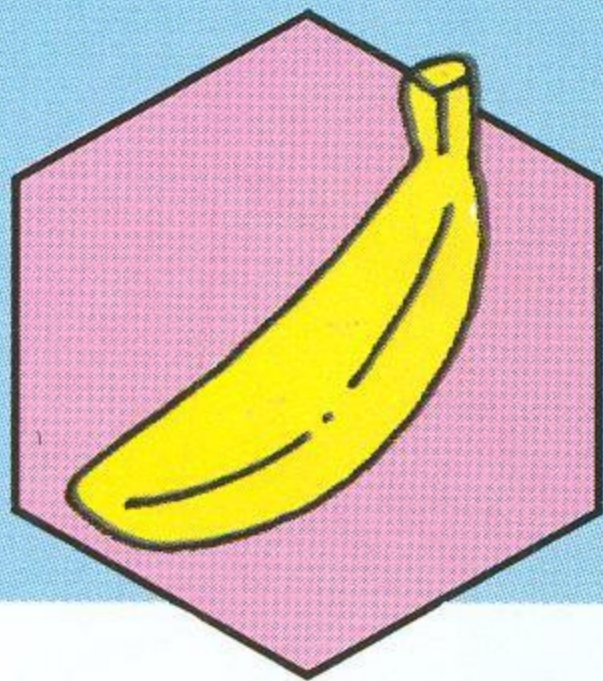
ジャイアン、スネ夫、しずか、ドラミの四人はいろいろな時代に飛ばされてしまいました。

のび太とドラえもんは、「タイムスロットル」を使って四人のいる時代に行きます。それぞれの時代では、つかまってしまったり、追いかけてられている仲間たちをドラえもんの「ひみつ道具」を使って助け出します。

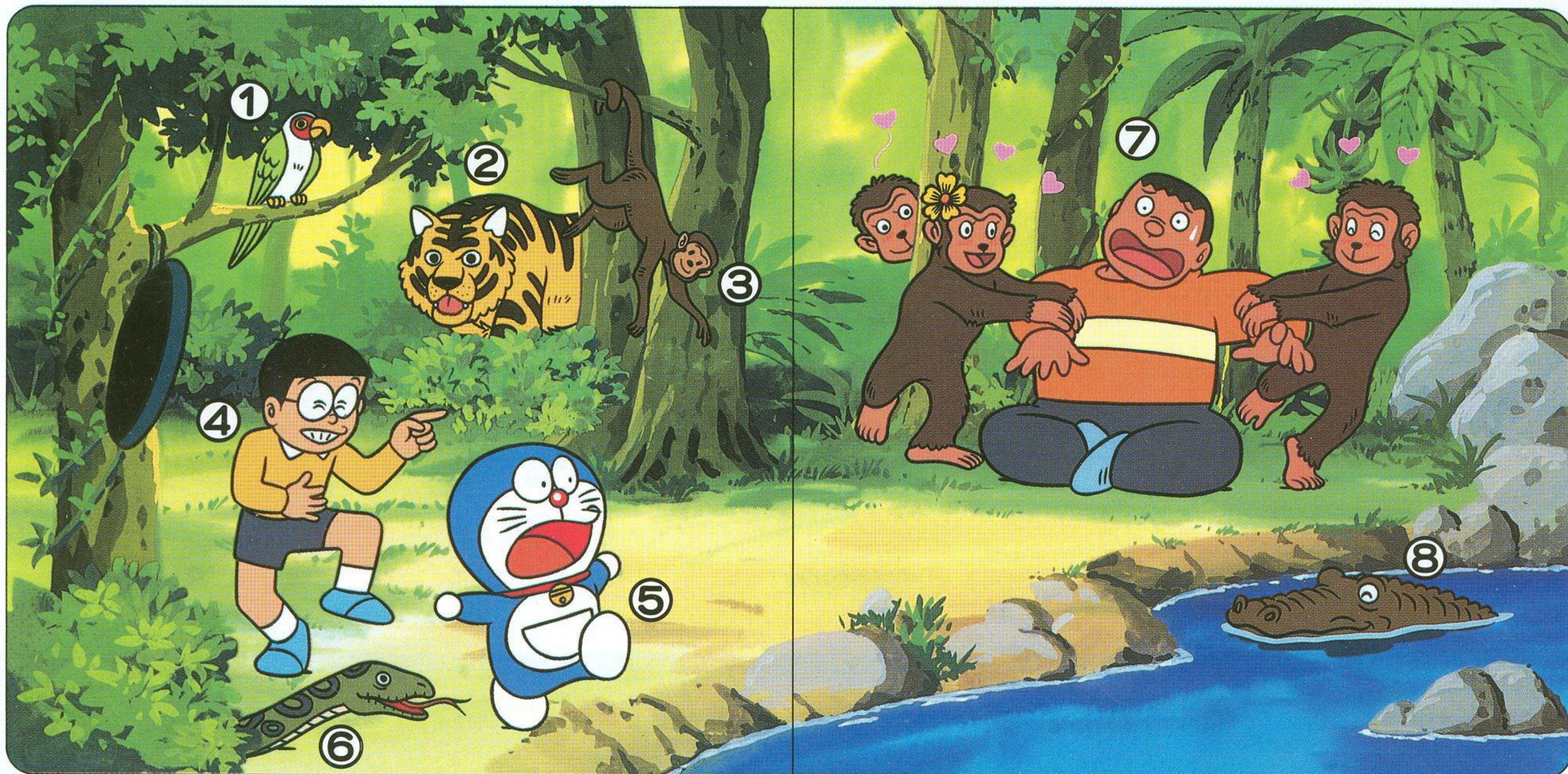
ドラえもんの「タイムスロットル」は、まだ未完成なので同じ時代に行ってしまうこともあります。まだ助け出していない仲間のいる時代に必ず行けるはずですよ。

さあ、ドラえもんと冒険に出発しましょう。





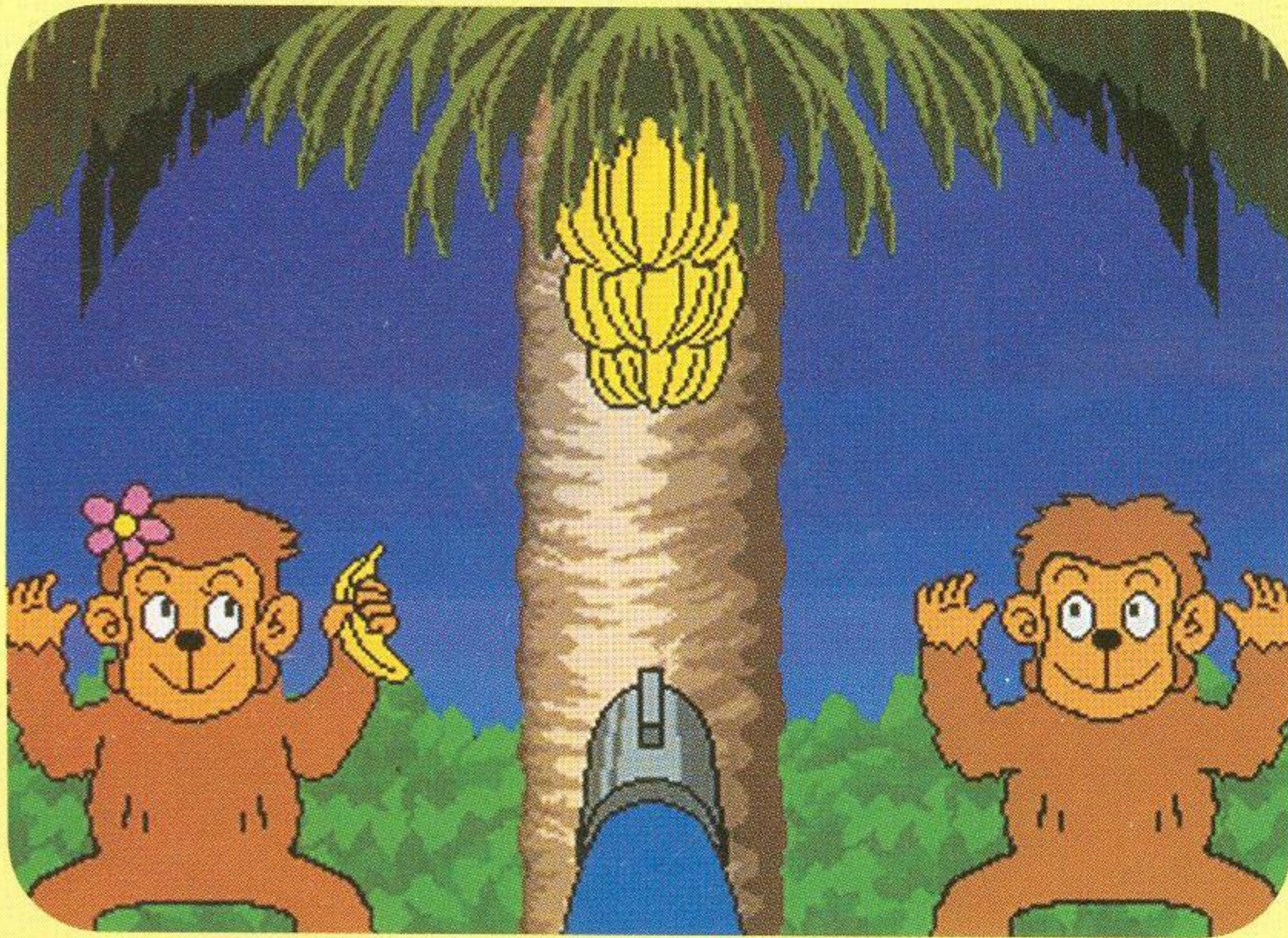
ドラえもんとのび太がやってきたのはジャングルの中。ここにはジャイアンがいます。どうやらジャイアンは、メスのサルたちに気に入られて、こまっているみたいです。さっそく、たすけてあげましょう!!



ここでは次のものにさわることができます

- 1 オウム 2 トラ 3 サル 4 のび太 5 ドラえもん
6 ヘビ 7 ジャイアン 8 ワニ

ドラえもん

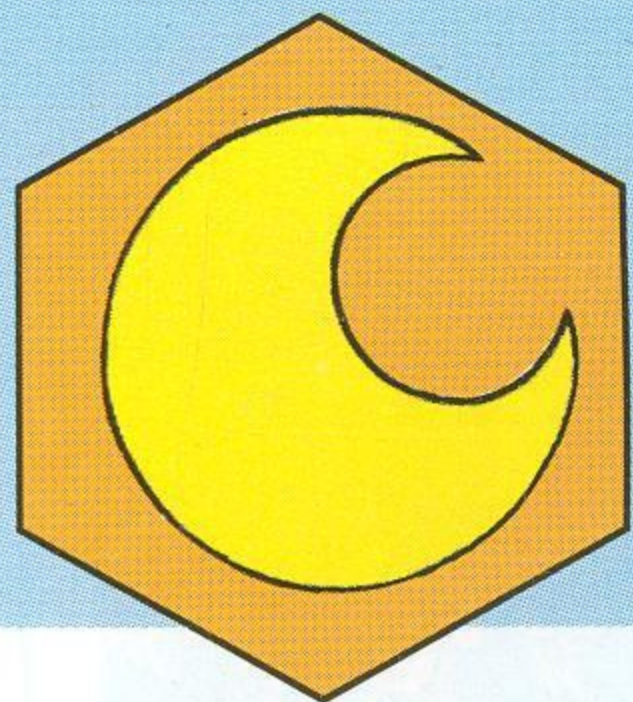


くうきピストルを使ってジャイアンをたすけましょう。ボタンを押すと、くうきピストルをうてます。木になっているバナナを、うまくうちおとしてください。バナナを4つうちおとすと、メスザルたちはどこかにいってしまいます。

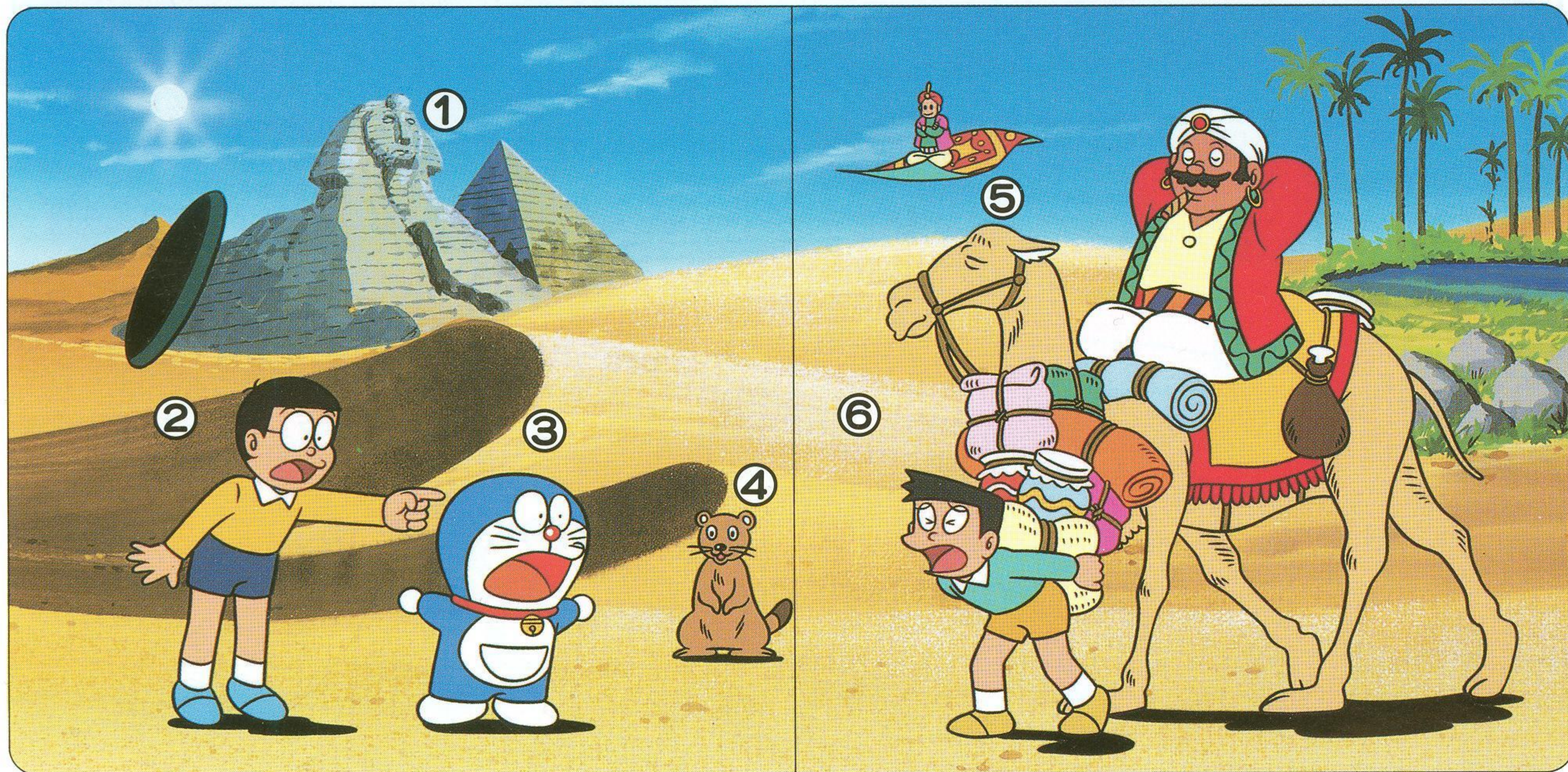
のび太



画面にでてくるどうぶつのしっぽが、なんのしっぽか当てるゲームです。わかったらペンで押してください。



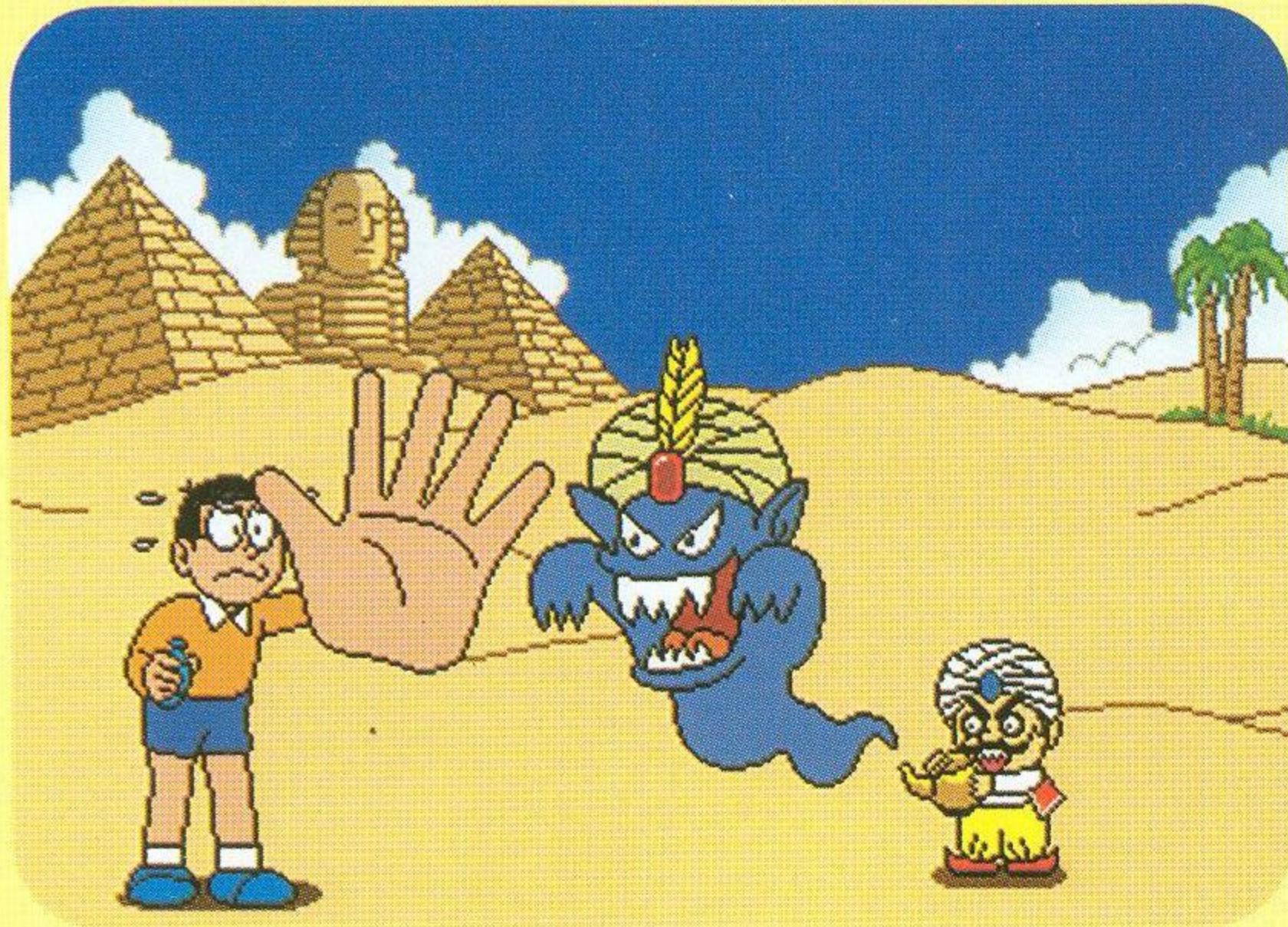
おひさまがキラキラかがやくさばくにやってきたのび太とドラえもん。するとそこには、ラクダに乗った商人にはたらかされているスネ夫がいました。スネ夫を商人から自由にするには、どうしたらいいでしょうか!?



ここでは次のものにさわることができます

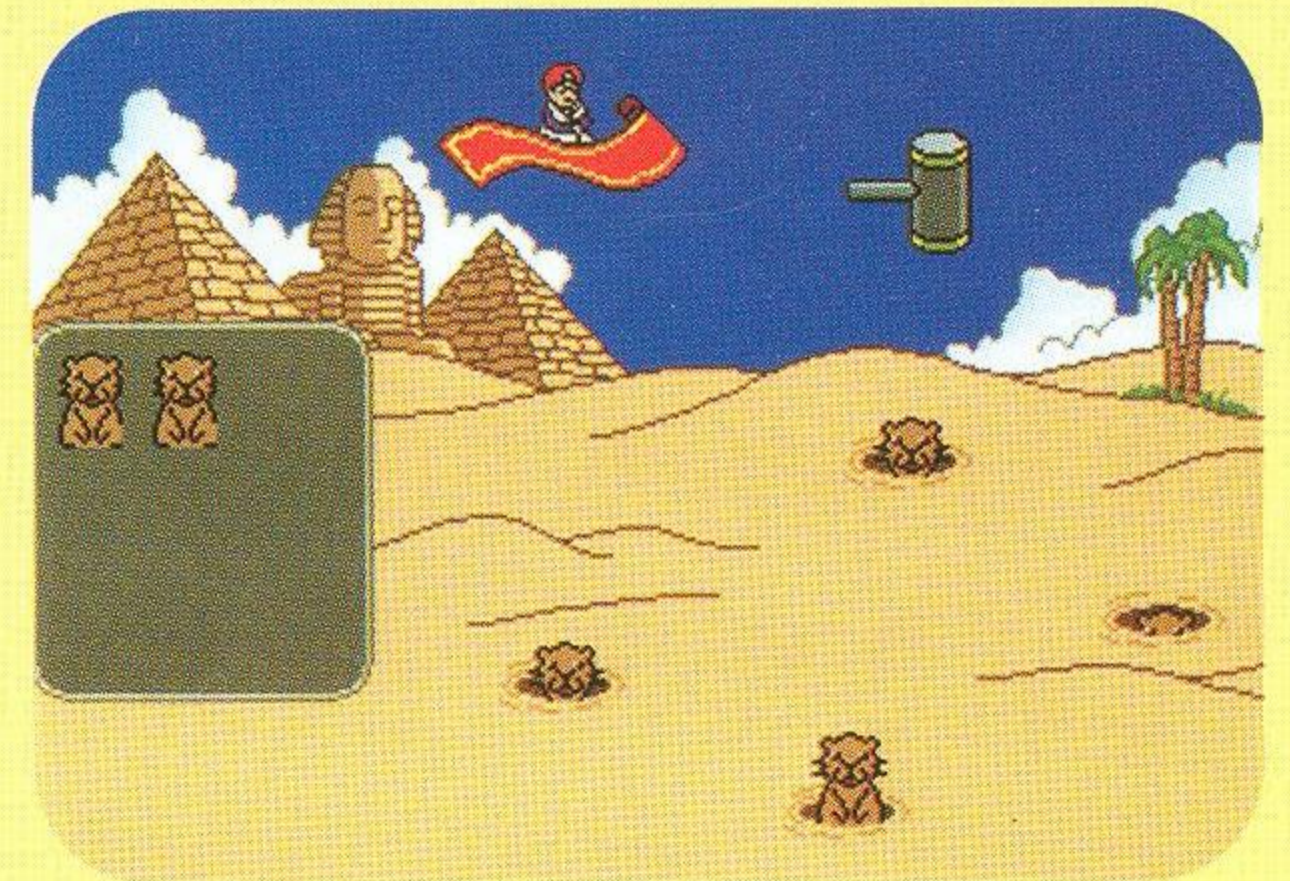
- 1 スフィンクス 2 のび太 3 ドラえもん 4 プレーリードック
5 ラクダ 6 スネ夫

ドラえもん

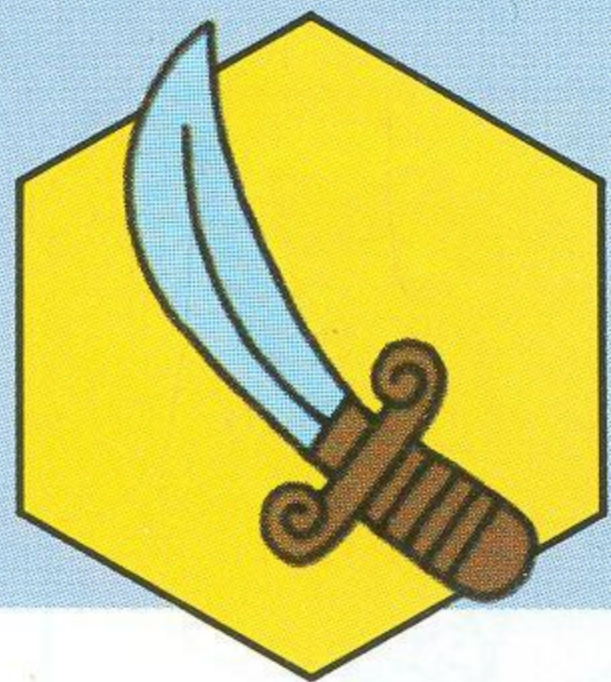


からだポンプで手を大きくしたのび太と、商人がよびだした、まじんと
のゲームです。ふたりがおしあいをはじめるので、ボタンをたたいてのび太をてつだってあげてください。どちらかがはじま
でいったら、ゲームはおしまいです。

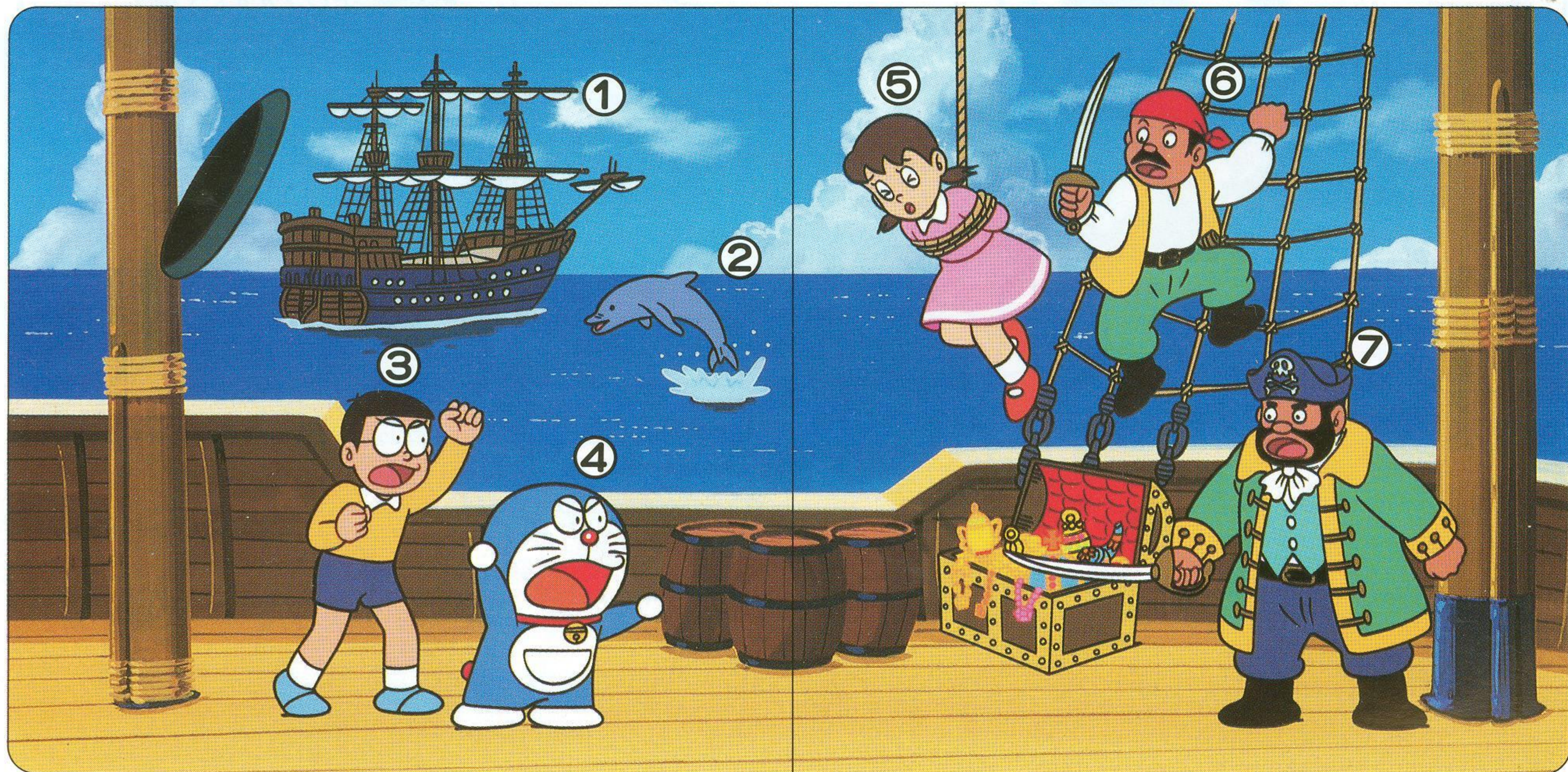
のび太



穴から次々と現れるプレーリードックをたたきます。ボタンを使って、ハンマーを移動させてください。



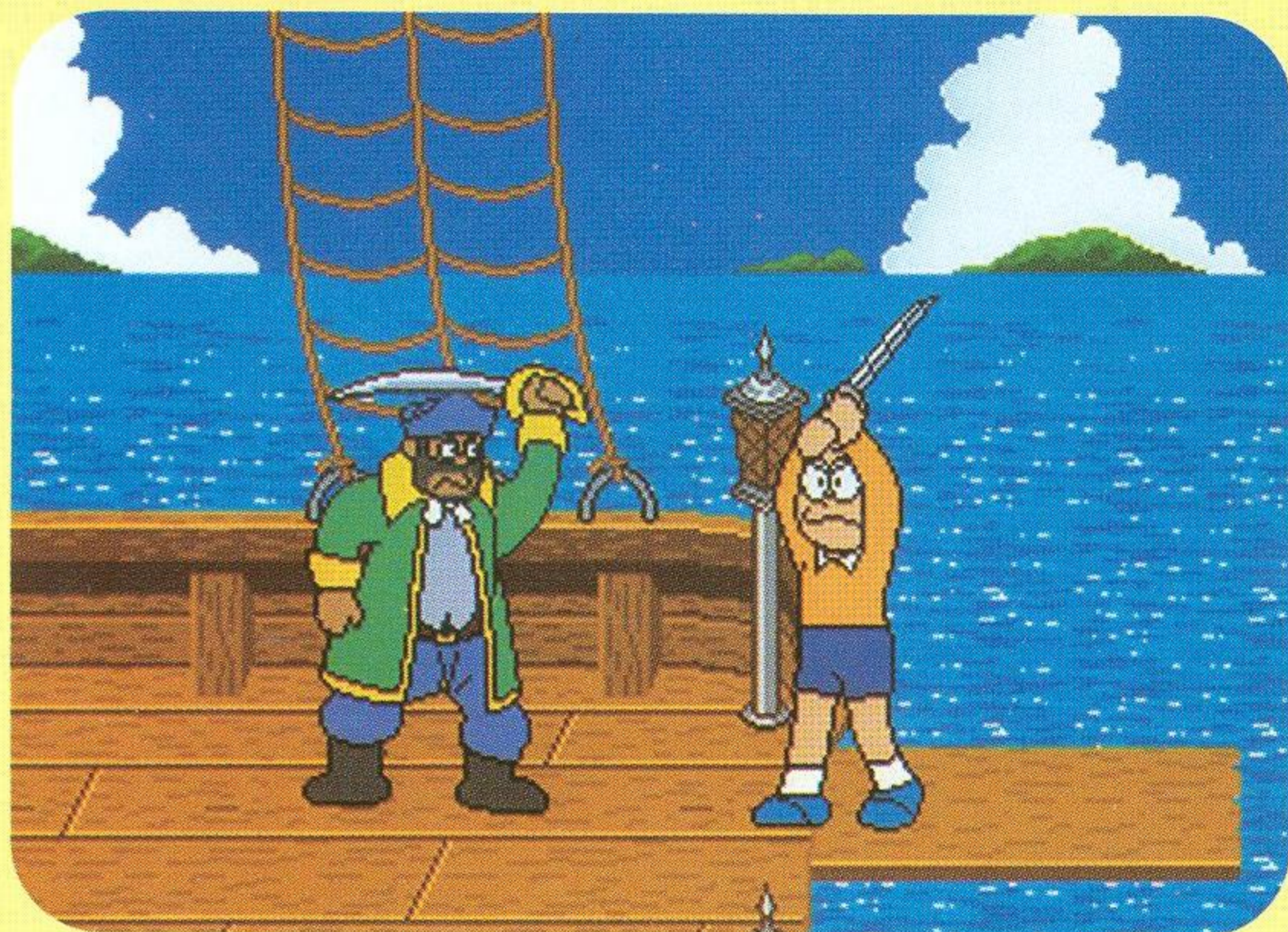
かいぞくせんにやってきたのび太とドラえもんは、そこでしずかちゃんを見つけました。しずかちゃんは、かいぞくのおやぶんにつかまっています。しずかちゃんがあぶない!! さあ、かいぞくたちをやっつけましょう!!



ここでは次のものにさわることができます

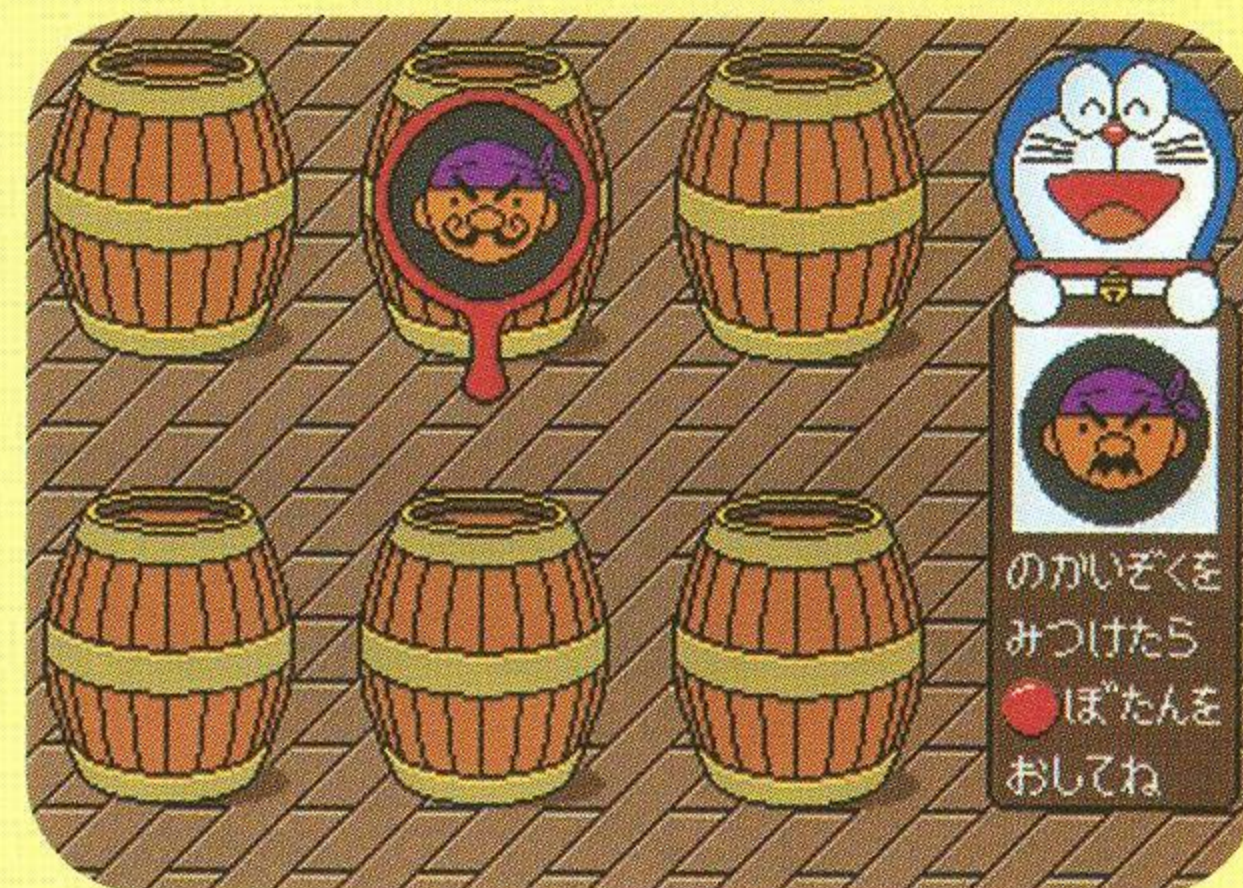
- 1 かいぞくせん 2 イルカ 3 のび太 4 ドラえもん
5 しずかちゃん 6 かいぞくのかぶん 7 かいぞくのおやぶん

ドラえもん



のび太とかいぞくのおやぶんと、いっきうちです。ボタンを押すとのび太が剣をふります。うまくあたれば、おやぶんがちよつとだけ後ろにさがります。ドンドン剣をふって、おやぶんを船から落とせば、のび太の勝ちです。

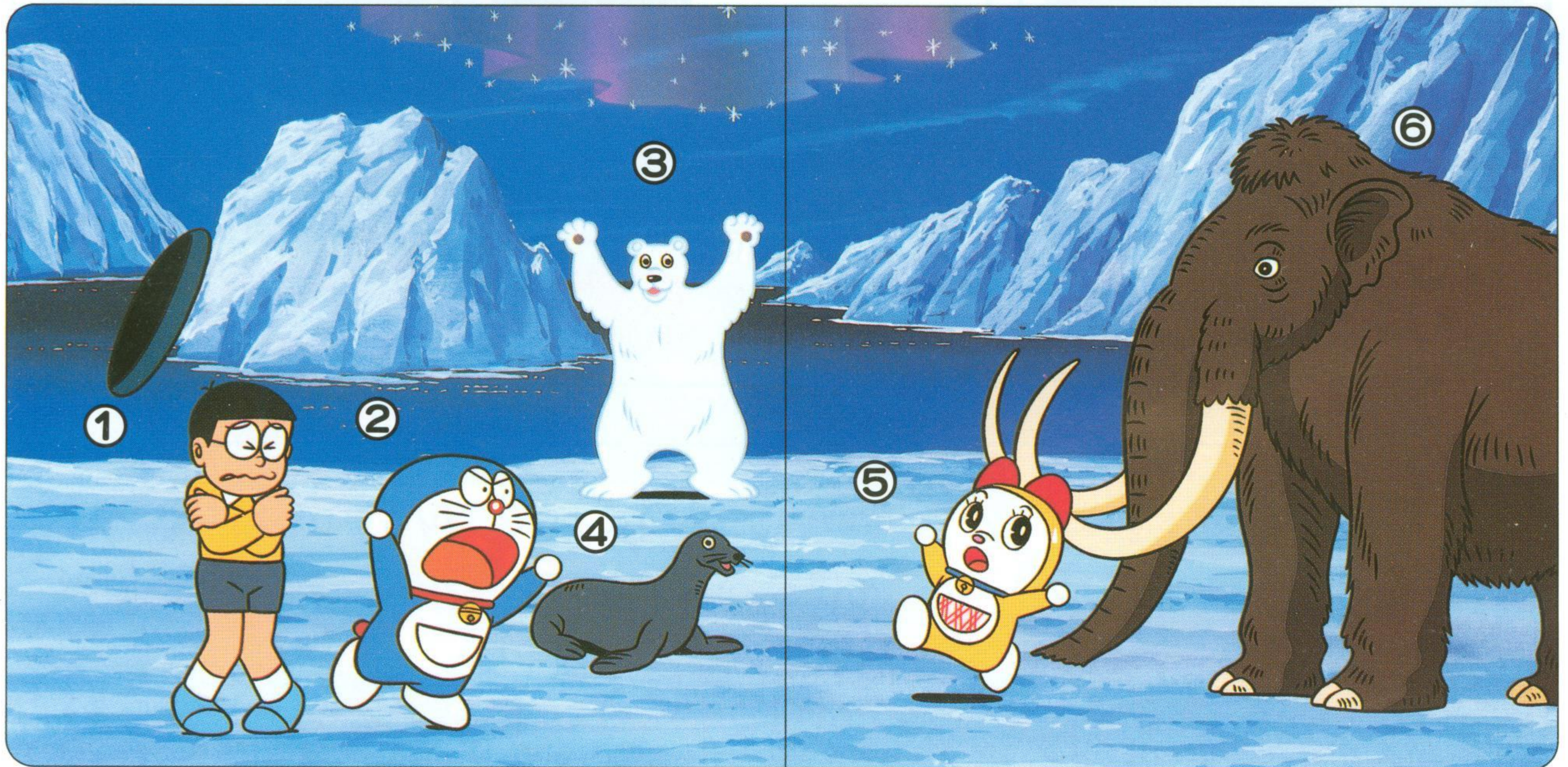
のび太



画面のかいぞくとおなじ顔のかいぞくがタルの中にかくれています。ボタンを押して見つけましょう。



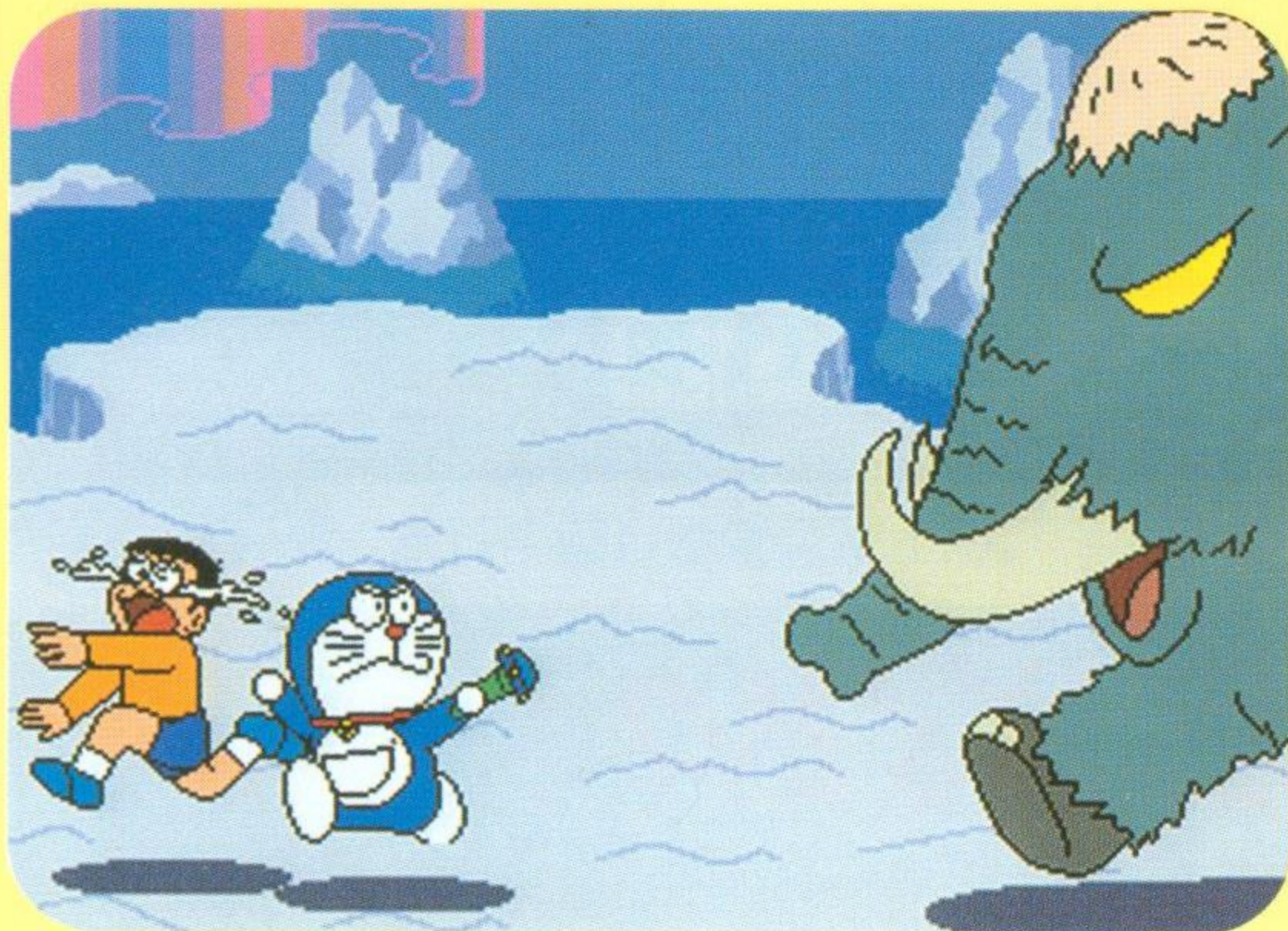
さむくてこおりだらけの世界にやってきたドラえもんとのび太。ここにはしろくまやマンモスがくらしています。すると、いっぴきのマンモスがドラミちゃんを追いかけているじゃありませんか。はやく助けてあげましょう!!



ここでは次のものにさわることができます

- 1 のび太 2 ドラえもん 3 しろくま 4 アザラシ
5 ドラミちゃん 6 マンモス

ドラえもん



おいかけてくるマンモスに、うまくスモールライトの光を当てるゲームです。ドラえもんとのび太はかっさにうごくので、タイミングよくボタンを押して、光を当ててください。うまく当たればマンモスは小さくなってにげだします。

のび太



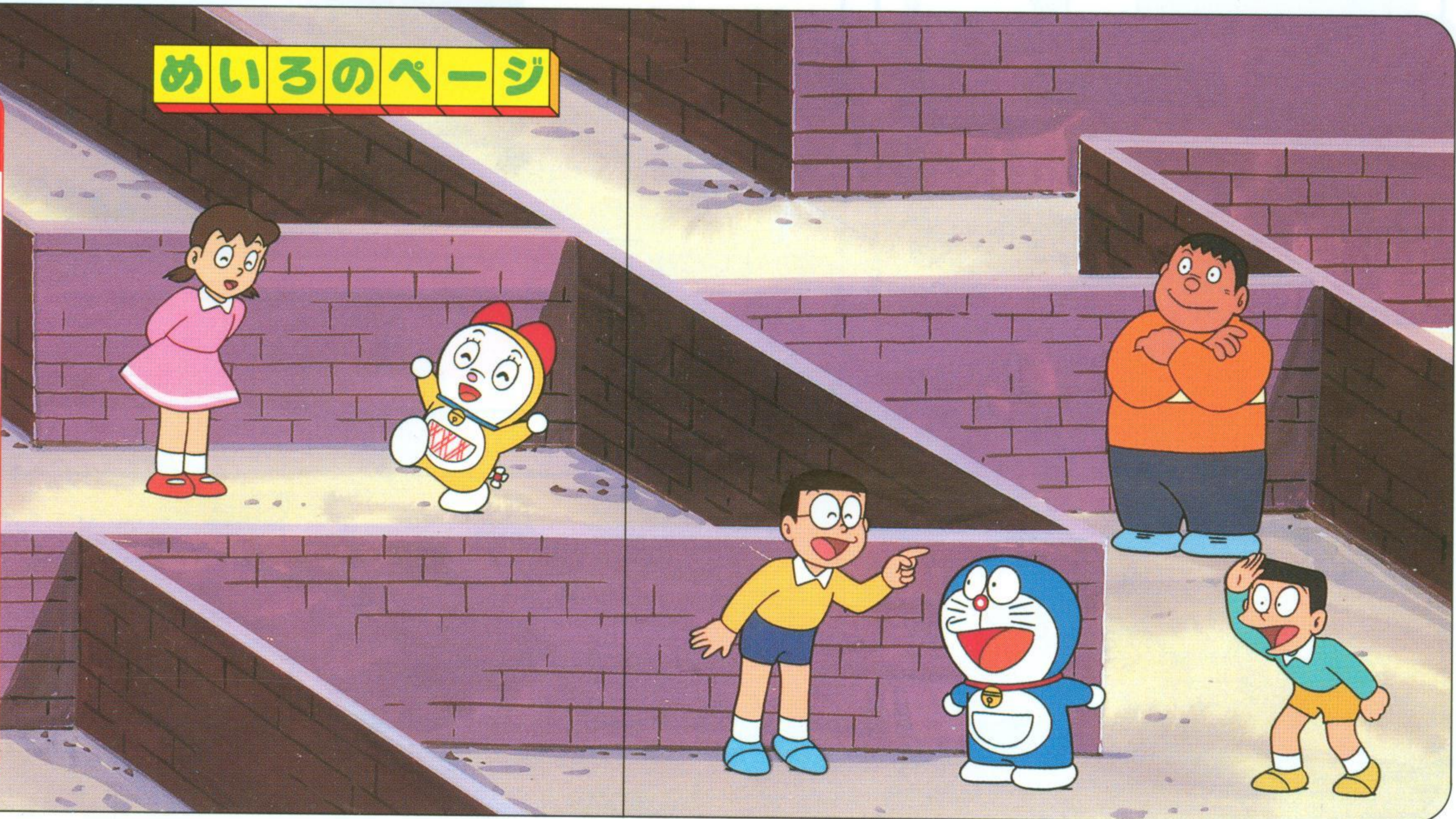
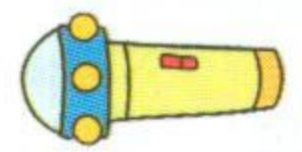
雪玉をぶつけてくるしろくまに、コエカタマリでちょうせん。ボタンを押して、こえをぶつけましょう。

めいろゲーム

めび太君を助けに行こう

めいろのページ

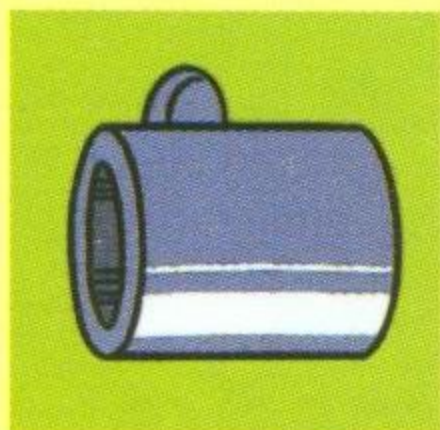
つかえる
ひみつのだうぐ



ゲームの 遊び方

まず絵本の左の『つかえるひみつどうぐ』からつかいたいどうぐをペンでえらびます。ペンかボタンでどうぐをえらび、めいろのすきなところにおいてください。どうぐをすべておきおわったらゲームスタート。ボタンでドラえもんを動かして、のび太のところまでいけばゴール!! とちゅうでプレーリードックにつかまったらやりなおしです。どうぐの上に乗れば、そのどうぐをつかうことができます。

アイテムの使い方



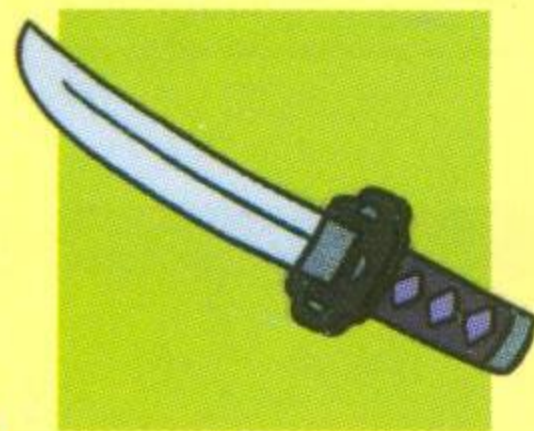
●くうきピストル

上にのるとドラえもんがてんめつします。その間、ドラえもんが向いているほうに弾をうてるようになります。



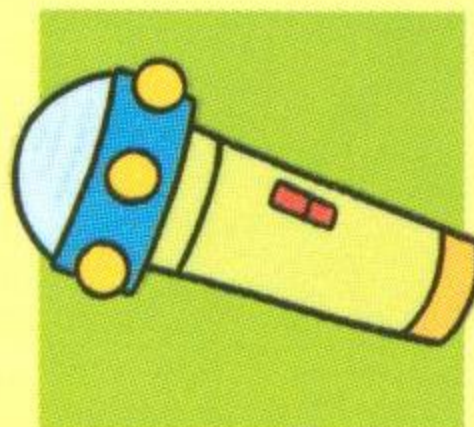
●からだポンプ

上にのるとプレーリードックにおかってパンチが飛び、やつつけてくれます。ただし1回しか使えません。



●めいとう でんこうまる

上にのるとしばらくの間、ドラえもんがプレーリードックにさわってもやられなくなります。



●スモールライト

上にのるとドラえもんの体が小さくなります。ふつうの大きさではとおれないところもおとることができる。



●バクダン

上にのるとバクダンの上下左右にほのおがひろがります。このほのおでプレーリードックをやっつけられます。

ポイント

ゲームをすすめていくと、ドラえもんをジャマするプレーリードックの数が増えていきます。(さいこう3匹まで)

使用上のご注意

●電源OFFをまず確認！

絵本ソフトを抜き差しするときは、必ず本体のパワースイッチをOFFにしておいてください。



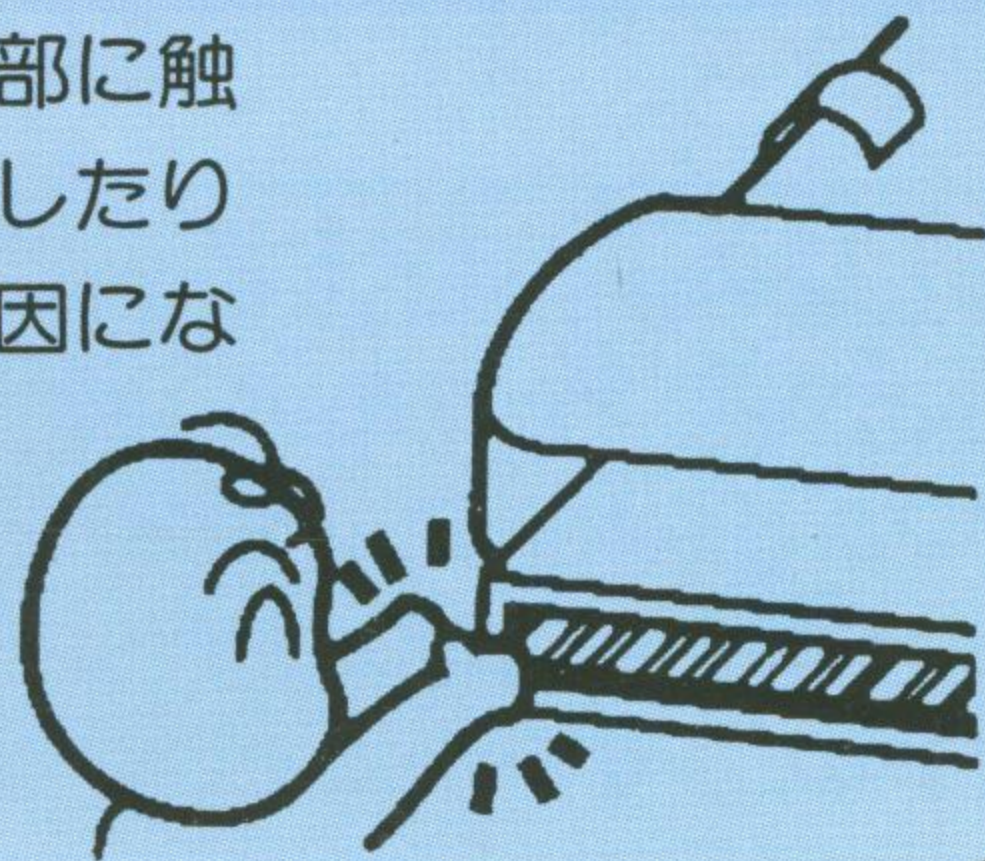
●絵本ソフトは精密機械！

落とすなどの強いショックを与えないでください。また、分解は絶対にしないでください。



●端子部にはふれないで！

絵本ソフトの端子部に触れたり、水で濡らしたりすると、故障の原因になります。



●保管場所に注意して！

絵本ソフトを保管するときは、極端に暑いところや寒いところ、湿気の多いところを避けてください。



●薬品を使って拭かないで

絵本ソフトの汚れをふく
ときに、シンナーやベン
ジンなどの薬品を使わな
いください。



●絵本の扱いはていねいに

絵本のページを折ったり、
濡らしたりしないでくだ
さい。また、お子さまが
絵本に落書きなどしない
よう注意してください。



●絵本をはがさないで

絵本の最後のページを、
台（カートリッジ）から
はがさないようにしてく
ださい。



●ピコを楽しむときは

ピコを楽しむときは、部
屋を明るくし、なるべく
テレビ画面から離れてく
ださい。また、健康のため
、1時間ごとに10~20
分の休憩をとり、疲れて
いるときや睡眠不足のと
きを避けてご使用くださ
い。



健康上のご注意

ごくまれに強い光の刺激や点滅、テレビの画面などを見ていて、一時的に筋肉のけいれん・意識の喪失等の症状を起こす人がいます。

こうした経験のある方は、

ピコで遊ぶ前に必ず医師と相談してください。

また、画面を見ていてこのような症状が起きたときは、

すぐに医師の診察を受けてください。

- ピコをプロジェクションテレビ（スクリーン投影方式のテレビ）に接続すると、残像光量による画面焼けが生じる可能性があるため、接続しないでください。



株式会社小学館

〒101-01 東京都千代田区一ツ橋2-3-1

内容のお問い合わせは03-3230-5433(第6編集部)

T-226010
672-2619

企画制作
SHOGAKUKAN

©藤子・小学館・テレビ朝日

この商品は、(株)セガ・インタラクティブが
コンピュータ専用ソフトウエアとして、登
録商標「SEGA」及び、標章「PIC」の使用を許諾
したものです。



Patents: Canada No. 1,082,351; France No. 1,607,029; U.K. No. 1,535,999;
Japan No.1,632,396; Germany No. 2,609,826