

COMPACT
disc

取扱説明書

推奨年齢

全年齢



2度あることは

PUZZLE & ACTION

サボテン

CRI

取扱説明書は使用前に必ずお読みになり、いつでも見られるよう大切に保管してください。

CSK Research Institute

注意

セガサターンCD使用上のご注意

健康上のご注意

ごくまれに強い光の刺激や点滅、テレビ画面などを見ていて、一時的に筋肉のけいれん・意識の喪失等の症状を起こす人がいます。こうした経験のある方は、このソフトを使用する前に必ず医師と相談してください。また、使用中にこのような症状が起きたときは、すぐに使用をやめ、医師の診察を受けてください。このソフトを使用するときは、部屋を明るくし、なるべくテレビ画面から離れてください。また、健康のため、1時間ごとに10~20分の休憩をとり、疲れているときや睡眠不足での使用は避けてください。

キズや汚れをつけない

ディスクの両面にはキズや汚れをつけないよう、扱いには注意してください。また、ディスクを曲げたりセンター孔を大きくしないでください。

汚れを拭くときは

レンズクリーニングなどに使うやわらかい布で、中心部から外周部に向かって放射状に軽く拭き取ってください。なお、シンナーやベンジンなどは使わないでください。

保管場所に注意する

使用後は元のケースに入れ、高温・高湿になる場所を避けて保管してください。

■このディスクを無断で複製することおよび賃貸業に使用することを禁じます。

■セガサターン本体の取扱説明書もあわせてご覧ください。

Patents: U.S. Nos. 4,442,486/4,454,594/4,462,076; Europe No. 80244; Canada Nos. 1,183,276;
Hong Kong No. 88-4302; Singapore No. 88-155; U.K. No. 1,535,999

文字を書いたりしない

ディスクの両面には文字を書いたり、シールなどを貼らないでください。

セガサターンCDは、セガサターン専用ソフトです。普通のCDプレイヤーなどで使用すると、ヘッドホンやスピーカーなどを破損する恐れがありますので、絶対に使用しないでください。

セガサターンをプロジェクションテレビ(スクリーン投影方式のテレビ)に接続すると、残像光量による画面焼けが生じる可能性があるため、接続しないでください。

パッケージ内容の確認

このたびは「2度あることはサンドアール」をお買いあげいただきまして、ありがとうございました。ゲームを始める前に、本製品のパッケージの中に次のものが入っていることをご確認ください。また、この説明書をお読みいただきますと、より楽しく遊ぶことができます。

- ・ CD-ROM 1枚
- ・ 取扱説明書 (本書のことです)
- ・ ユーザー登録カード 1枚

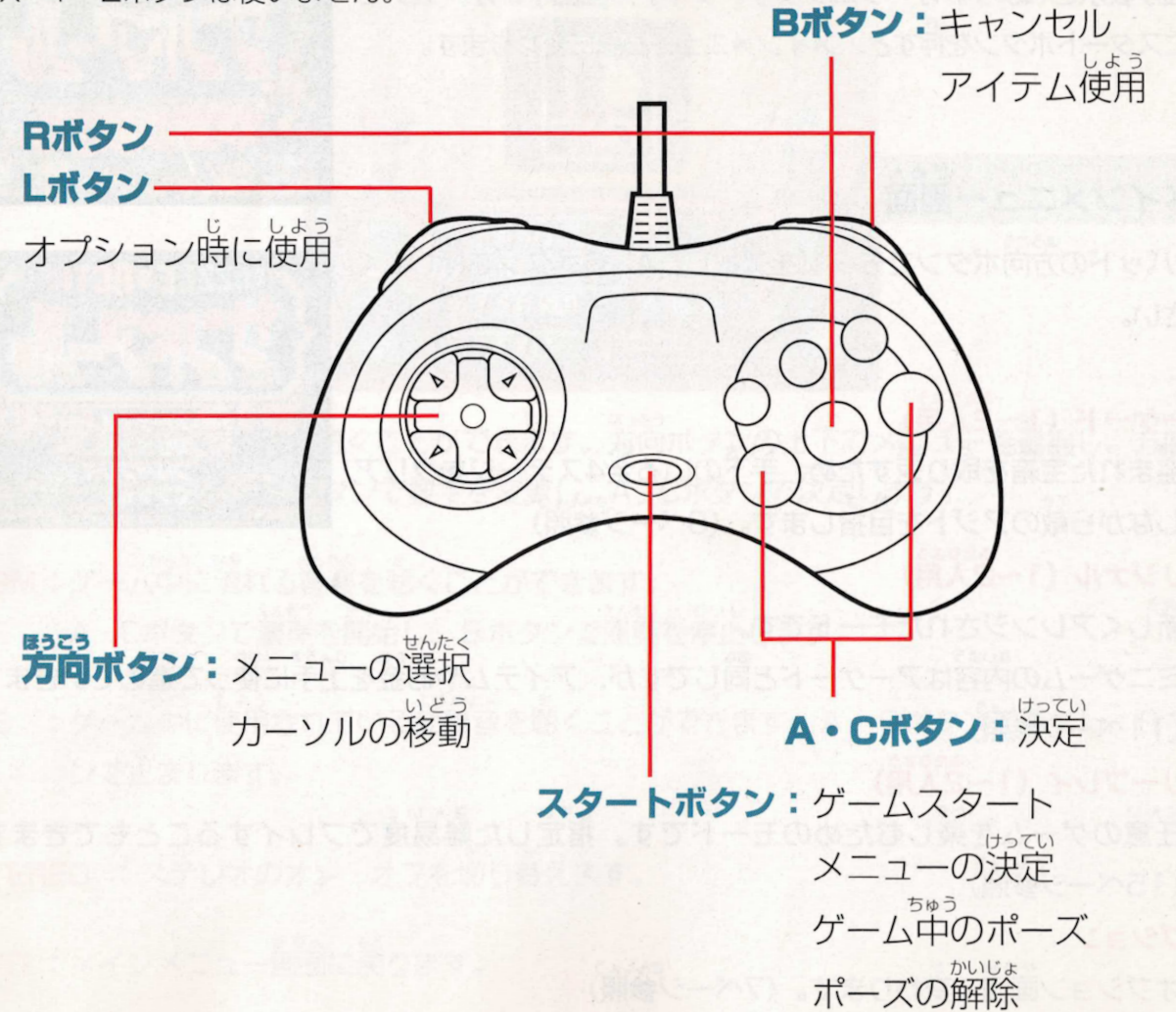
目次

コントロールパッドの使い方	5	• キューキュー気球	21
ゲームの始め方	6	• そいつはご HAT	22
オプション画面	7	• ライオンネル・リッチー	22
アーケードモードの遊び方	8	• ドラ無冠の帝王	23
オリジナルモードの遊び方	11	• 倍ハード!	23
フリープレイモードの遊び方	15	• にくまん あんまん ガンマン	24
各ゲーム紹介		• とらえてみせマンション	25
• ハゲしいぜ!	16	• まって GO! GO! GO!	25
• これモアイ あれモアイ	16	• Man in 電車	26
• 飛ぶそ~らの冒険	17	• さるのタワーむれ	26
• わっ気合あい	17	• 汗っかき氷	27
• お城の上面どお~れ?	18	• カンフーまさつ	28
• びみよ~なトライアングル	19	• 鉄球ニカル KO	29
• ウオウオルーガ	19	お問い合わせ先	30
• 海がダイスキ~!	20	CMのページ	31
• 未知とのSo Good!	20		

コントロールパッドの使い方

ここでは主な操作方法を説明します。詳しい操作は各ゲームの紹介ページをご覧ください。

※ X・Y・Zボタンは使いません。



ゲームの始め方

本体の電源を入れ、CDのレーベル面を上にしてセットするとタイトル画面が表示されます。オープニング中、タイトル画面中、オートデモ中にスタートボタンを押すと、メインメニュー画面に変わります。



メインメニュー画面

1Pパッドの方向ボタンでモードを選択し、A・Cボタンを押してください。

アーケード (1~2人用)

盗まれた宝箱を取り返すため、手下のいる全4ステージをクリアしながら敵のアジトを目指します。(8ページ参照)

オリジナル (1~2人用)

新しくアレンジされたモードです。

ミニゲームの内容はアーケードと同じですが、アイテムやお金を上手に使って進めていきます。(11ページ参照)

フリープレイ (1~2人用)

任意のゲームを楽しむためのモードです。指定した難易度でプレイすることもできます。(15ページ参照)

オプション

オプション画面に変わります。(7ページ参照)

オプション画面



ゲーム中の音楽や効果音を聴くことができます。方向ボタンの上下でメニューを選択し、方向ボタンの左右、またはL・Rボタンで数字を変更し、A・Cボタンで決定します。

BGM : ゲーム中に流れる音楽を聴くことができます。

A・Cボタンで演奏を開始し、Bボタンで演奏を停止します。

SE : ゲーム中に使用されている効果音を聴くことができます。A・Cボタンで再生し、Bボタンで止まります。

STEREO : ステレオのオン・オフを切り替えます。

EXIT : メインメニュー画面に戻ります。

アーケードモードの遊び方

宝箱が盗まれた！

ゲームをクリアして敵から宝箱を取り返せ！

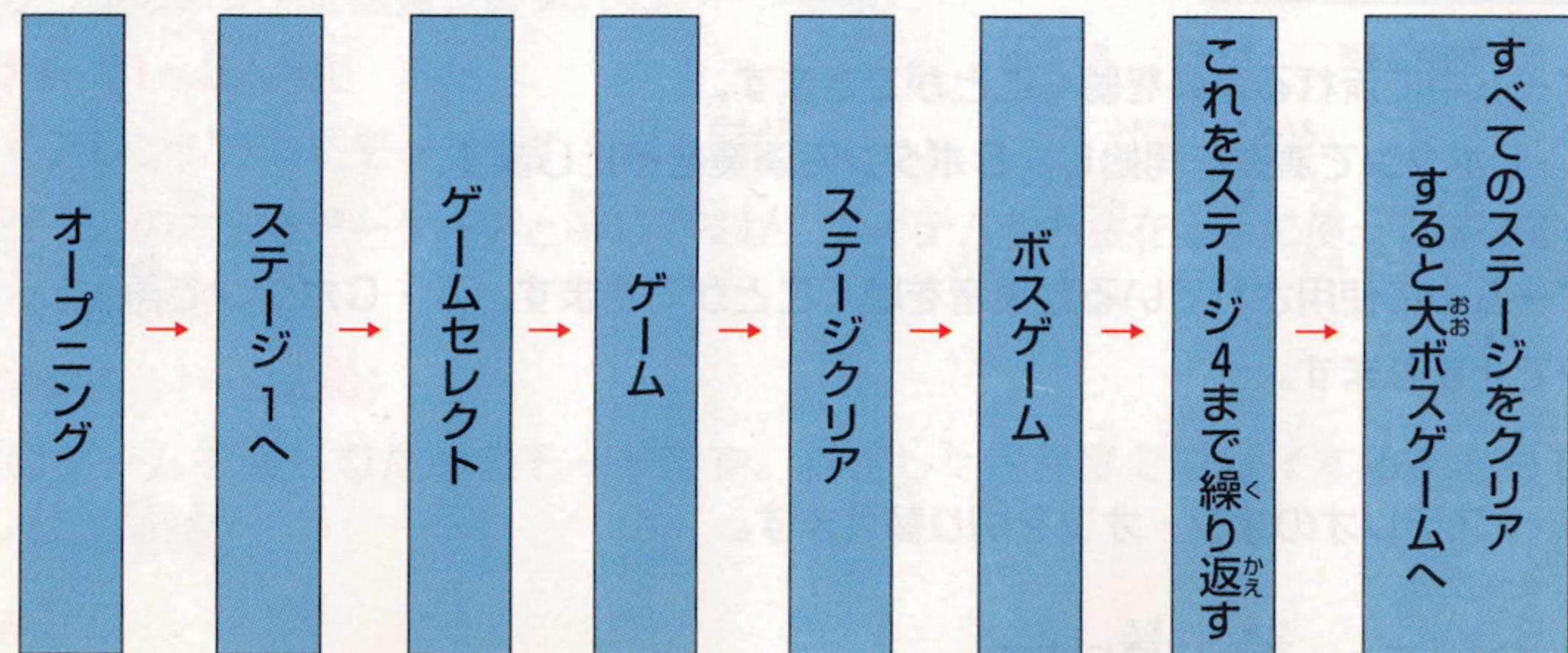


ルール

1人プレイの場合は1人でゲームをクリアしなければなりません。

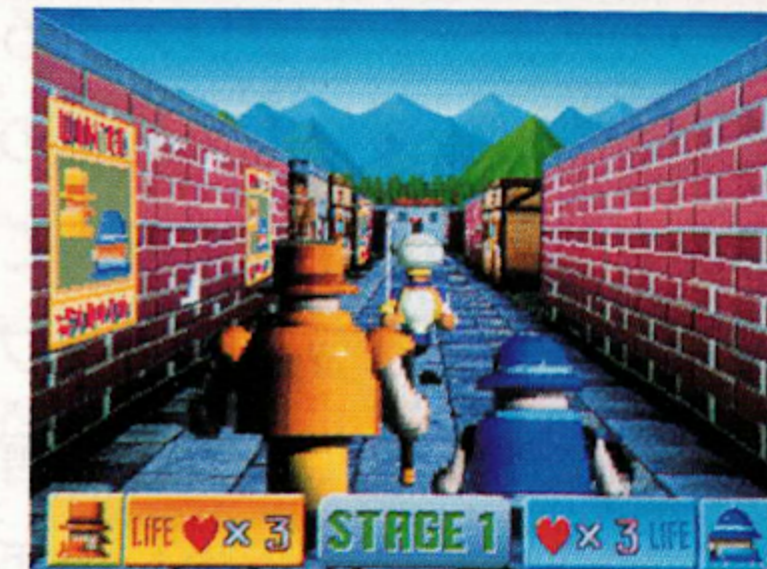
2人プレイの場合は、どちらか片方がゲームをクリアできれば、先に進むことができます。

ゲームの流れ



ゲームセレクト

ゲームをスタートさせると、アドバタイズ画面に続き、ゲームセレクト画面に変わります。ゲームマーク上を左から右に黄色いカーソルが移動していますので、A・Cボタンを押してゲームを選んでください。2人プレイの場合、ゲーム開始直後は先にボタンを押したプレイヤーが、それ以降は前のゲームで勝ったプレイヤーが選ばれます。



- ① 残りゲーム数
- ② 1Pのライフ
- ③ 2Pのライフ
- ④ ゲームマーク。「LUCKY!」と書かれたマークを選ぶとライフが1つ増えます。

画面表示の見方

原則として、どのゲーム画面も画面表示は同じです。

- ① 1Pのライフ
タイムアップになったり、ミスをしたりと減っていきます。
- ② 2Pのライフ
タイムアップになったり、ミスをしたりと減っていきます。
- ③ 制限時間
数字が減っていくとともに、左右のバーも中央に向かって減っていきます。
- ④ ノルマ
ノルマをこなすと、クリアしたプレイヤー側のマークが変わっていきます。



ボーナスゲーム

1つのステージをクリアするとボーナスゲームになります。逃げる敵の車に自分の車をガンガン当てて、ドル袋をできるだけ多く取ってください。一定数以上のドル袋を取るとライフアップします。方向ボタンで車を移動させてください。障害物にぶつくと、車の揺れがおさまるまでの少しのあいだ、身動きができなくなります。2人プレイの場合、プレイヤー同士の車がぶつかった場合も同じです。



ゲームオーバーとコンティニュー

ゲーム中、ライフが0になったときにクレジットがあると、右の画面になります。カウントが0になる前にスタートボタンを押すと、コンティニューすることができます。クレジットがないときと、カウントが0になったときはゲームオーバーになります。



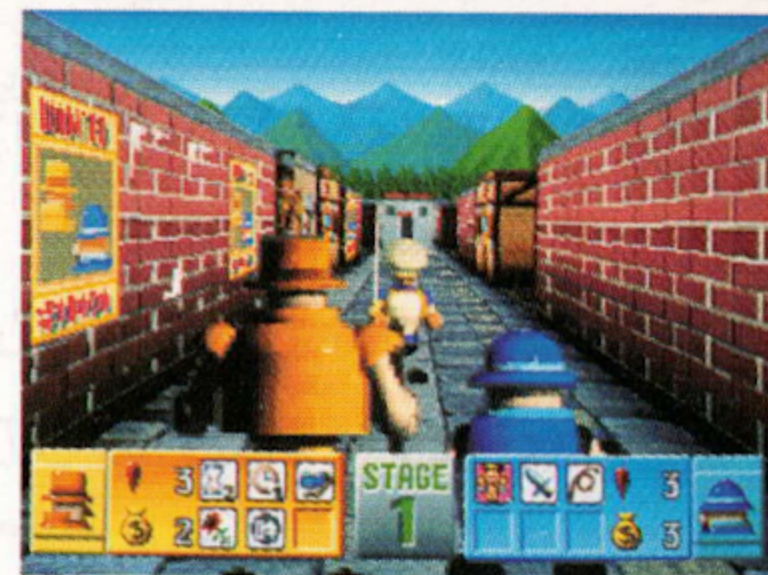
オリジナルモードの遊び方

ルールは、アーケードモードと同じです。ノルマをクリアしていくとお金を得ることができますので、お金を貯めてアイテムを購入していきます。苦手なゲームなどは、アイテムを上手に使ってクリアしていきましょう。

ゲームセレクト

ゲームマーク上を左から右に黄色いカーソルが移動しています。このときBボタンを押すと、自分の持っているアイテムのところに新たにカーソルがでますので使いたいアイテムを方向ボタンで選んでAボタンで決定してください。このときもう一度Bボタンを押せばキャンセルになります。また、ゲームを選んだ直後にも所持アイテムを選択することができます。

アイテムを使用しないときは、そのままA・Cボタンで決定してください。また、敵キャラがいろいろな技を使ってゲーム選択の邪魔をしてくるので、気をつけましょう。



画面表示の見方

原則として、アーケードモードと画面表示は同じです。アーケードモードと異なる部分は以下の通りです。

- ① 残りライフ数
- ② 選択カーソル
- ③ 所持GOLD
- ④ 所持アイテム

ライフ・アイテム表示部分



あたら 新しいゲームマーク

オリジナルモードでは通常のミニゲームの他にもいろいろなゲームマークが登場します。



ショップ：SHOPへ行って買い物をすることができます。



ミニボーナス：ゲームで大金を稼ぐチャンス。ミスしてもライフは減りません。
(ミニゲーム以外のものはクリアしてもノルマゲーム数は変わらないので注意してください。)

しゅるい サブマークの種類

オリジナルモードでは通常のゲームに小さなマークが付くことがよくあります。これらが付いているゲームを選ぶとその種類によっていろいろな効果があります。



ドル袋：ゲームを選んだプレイヤーはドル袋の数だけお金がもらえます。



テンシくん：難易度のレベルが下がって、ミニゲームが少しやさしくなります。



デビルくん：難易度のレベルが上がってミニゲームが少し難しくなります。



カオスくん：ミニゲームの制限時間が少し減ります。



宝箱：ゲームで勝ったプレイヤーはアイテムがもらえます。

※新しいゲームマークやサブマークはまだ他にもあります。
いろいろとためしてみてください。

SHOP

ミニゲームなどで貯めたお金はSHOPでアイテムと交換できます。うまく欲しいものを選んでください。選ぶのに時間がかかると追い出されてしまいます。



- ① **アイテム表示**：1回に1つしか買うことはできません。また、1Pと2Pで同じものを買うこともできません。
- ② **本日の掘り出し物**：買うまで何が出るかわかりません。
- ③ **EXIT**：何も買わずに出てしまいます。欲しいものがないときに選んでください。
- ④ **値段**：持ち金より高いものを選んでしまうと何も買えなくなるので注意してください。
- ⑤ **解説**：購入したアイテムの使い方を教えてくれます。

※ゲームマークを選ぶ以外にもSHOPへ行く方法があります。

※他にもSHOPがあるかもしれません。探してみてください。

アイテムの種類

アイテムはミニゲームを選択する前か、決定した直後のいずれかで使えます。ミニゲームの最中には使えません。持っているだけで効果のあるものや2Pプレイの時だけ使えるアイテムなどもあります。



ナイフ：選んだゲームが少しだけやさしくなります。



ムチ：じゃまなサブマークを弾き飛ばします。



ピッケル：不要なミニゲームを破壊します。



タイマ：選んだゲームの制限時間が少しだけ増えます。



魔法の杖：決定後のゲームを他のものに変えます。



時の石：持っているだけで制限時間が少し増えます。(秘宝)



命の石：持っているときライフがなくなっても復活できます。(秘宝)



マネーゲッター：相手の持っているお金を半分奪います。(2プレイ専用)



アイテムゲッター：相手の持っているアイテムを1つ横取りします。(2プレイ専用)

※アイテムは他にもまだまだたくさんあります。

フリープレイモードの遊び方

任意のゲームを楽しむためのモードです。好きなゲームを選び、1~2人でプレイできます。

ルール

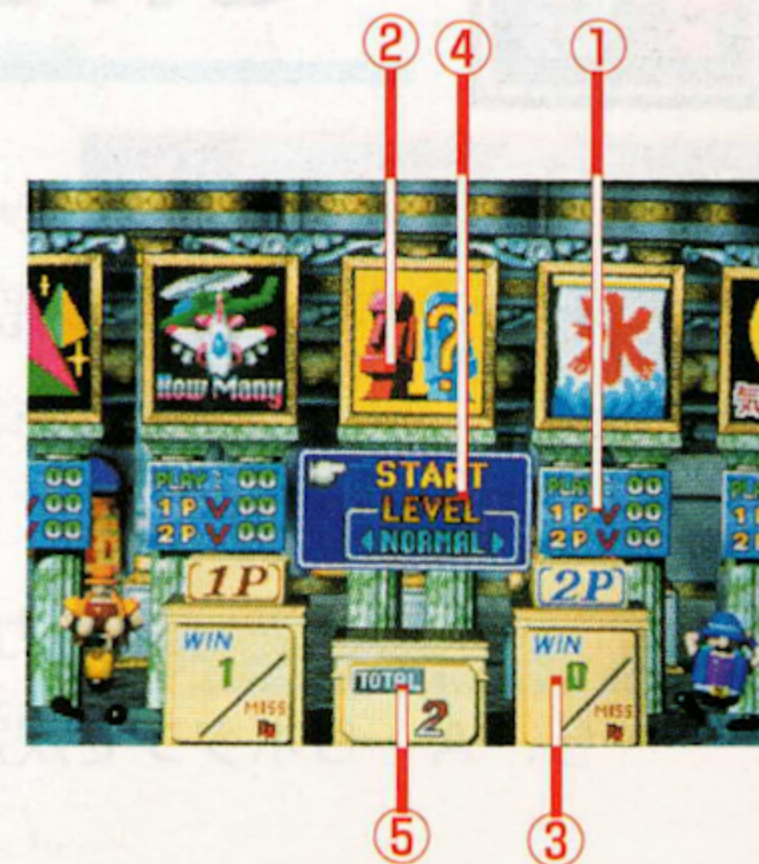
1人プレイで1つのゲームをクリアするか、2人プレイで勝つと「WIN」に1ポイント、ミスすると「miss」に1ポイントカウントされます。1ゲームにライフは3つですので、ライフがなくなればそのゲームは終了です。

ゲームセレクト

方向ボタンの左右で横一列に並べられたゲームマークを動かし、中央のカーソル内にあるゲームマークが、選択中のゲームとなります。遊びたいゲームを選んだら、A・Cボタンで決定してください。スタートメニューが表示されますので、カーソルを「START」にあわせてA・Cボタンを押すと、ゲームが始まります。ゲームの難易度を変えたいときは「LEVEL」にカーソルをあわせ、方向ボタンの左右で難易度を変更します。

画面表示の見方

- ① **ゲーム別勝利情報**：そのゲームを今までにプレイした回数とその勝敗を表示します。
- ② **選択中ゲームマーク**
- ③ **プレイヤー勝利情報**：各プレイヤーの成績を表示します。
- ④ **スタートメニュー**：ゲームの開始、5段階の難易度を設定します。
- ⑤ **トータルゲーム数**：今までにプレイしたゲームの数を表示します。





ハゲしいぜ!

5つのビンの中に1つだけ「毛はえ薬」が入っています。いろいろなビンの組みあわせで頭に薬をかけますので、それを見てどれが「毛はえ薬」のビンなのかを制限時間内に当てれば、ゲームクリアです。

操作：方向ボタンの左右でカーソルを移動させ、ビンを選択したら、A・Cボタンで決定します。



これモアイ あれモアイ

画面上部でモアイのシルエットが回転しながら左右に移動しています。制限時間内にそのシルエットが下の5つのどのモアイ像かを当てれば、ゲームクリアです。

操作：方向ボタンの左右でカーソルを移動させ、答えを選択したら、A・Cボタンで決定します。



と飛ぶそ~らの冒険

画面中央から、ミサイル、戦闘機などの飛行物が飛んできます。飛んできた飛行物の数を当ててください。飛行物が通り過ぎた後、数字が表示されますので、カーソルを動かし正解と思われる数字を決定してください。制限時間内に正解できれば、ゲームクリアです。

操作：方向ボタンの上下で数字上のカーソルを動かし、A・Cボタンで決定します。



わっ気合あい

画面中央から、炎に包まれた「気合」の文字が拡大してきます。炎に包まれた「気合」の文字が気合のワクとちょうど同じ大きさになった時にボタンを押してください。制限時間内に成功するとビンのふたが取れ、ゲームクリアです。

操作：A・Cボタンのみで操作します。炎に包まれた「気合」の文字が気合のワクにはまったときにボタンを押してください。





お城の上面どお〜れ?

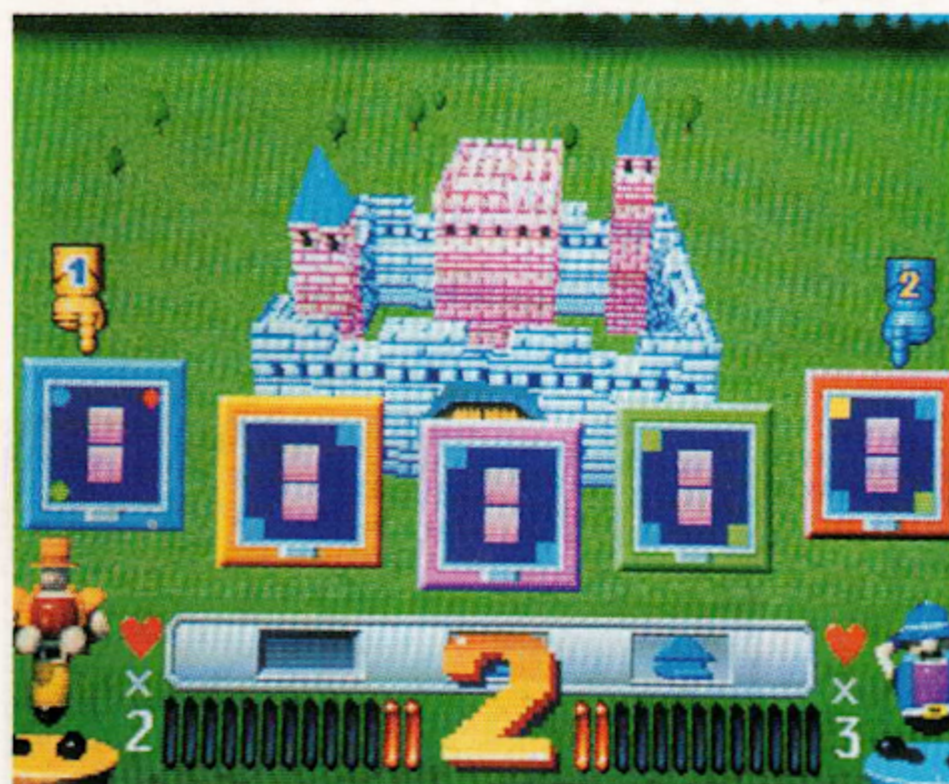
画面上部で中世のお城が横視点で回転しています。そのお城を真上からみるとどのように見えるかを、5つの選択肢から探してください。制限時間内に探し出せれば、ゲームクリアです。

操作：方向ボタンの左右でカーソルを移動させ、答えを選択したら、A・Cボタンで決定します。



ワンポイントアドバイス

お城の城門が正面を向いたときをチェック！5つの選択肢と同じ向きになるので、塔の大きさや色、形、配置などを比較しやすいぞ！



びみよーなトライアングル

どこぞのお城の広間に、正四面体が6個浮いて自由に回転しています。正四面体の各面には色が付いていますが、6個の中に1つだけ面構成の異なる仲間はずれの四面体があります。制限時間内にそれを探し出せれば、ゲームクリアです。

操作：方向ボタンの左右でカーソルを移動させ、答えを選択したら、A・Cボタンで決定します。



ウオウオルーガ



宇宙空間に、色や形がさまざまなサカナたちがさまよっています。サカナたちはたまに重なりますので、それを見てどのサカナが一番手前を泳いでいるかを、制限時間内に当てられれば、ゲームクリアです。

操作：方向ボタンの左右でカーソルを移動させ、答えを選択したら、A・Cボタンで決定します。





うみ 海がダイスキ～！

さかな え か
魚の絵が描いてあるサイコロが落ちてきます。制限時間内にサメ
のエリアをよけつつサイコロを転がして、ゴールの上で魚の面が
ちょうど上になるように移動させたらゲームクリアです。

そうさ ほうこう
操作：方向ボタンのみで操作します。方向ボタンの上下左右でサイコロを転がしてください。



みち 未知とのSo Good！

きち
UFOの基地である4×4のマス目にUFOが2～4機現れ、高速でマス目上を
移動し、最後にUFOがすべて消えて隠れてしまいます。それをよく見て、
どこにUFOが隠れたかを制限時間内に当てられたら、ゲームクリアです。

そうさ ほうこう
操作：方向ボタンでカーソルを移動させ、UFOがいると思った場所
でA・Cボタンを押して、決めていきます。まちがえてマークし
てしまったときは、同じ場所でもう一度A・Cボタンを押すと、取り消すことができます。



ききゅう キューキュー気球

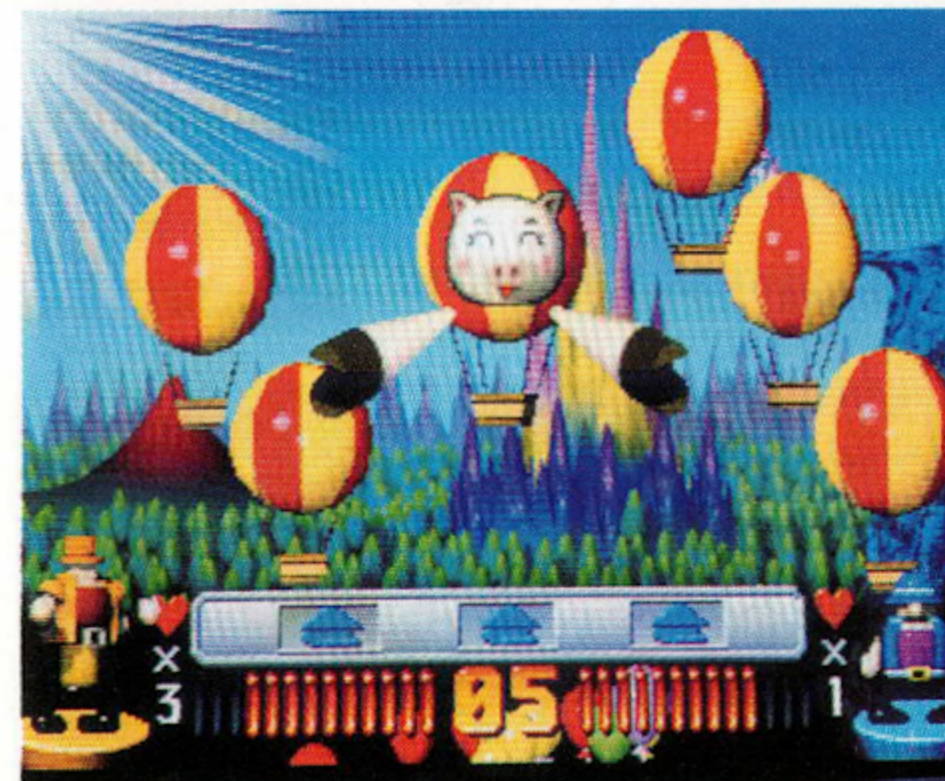
どうぶつ え えが ききゅう かいてん じょうげさゆう ゆ
動物の絵が描かれている気球が、回転しながら上下左右に揺れてい
ます。どの気球に何の動物が描かれていたかを覚えてください。後
から出題されるパネルの絵の気球を制限時間内に当てれば、ゲーム
クリアです。

そうさ ほうこう
操作：方向ボタンでカーソルを移動させ、答えを選択したら、A・
Cボタンで決めていきます。



ワンポイントアドバイス

ききゅう え ぜんぶおぼ だいじょうぶ ききゅう
気球の絵は全部覚えなくても大丈夫だ。気球が4つあった
ら、そのうちの3つを覚えれば、覚えていないものが4つ
目の気球ということになる。
ききゅう おお ちが いちばんおお ききゅう
気球は大きさも違うので、「一番大きい気球はねこ」とか
いちばんちい
「一番小さいのはぶた」というように覚えても、わかりやす
いぞ！





そいつはごHAT

6つのシルクハットの中の1つに、コインが1つ入り、ぐるぐる回ります。そのコインの入ったシルクハットを制限時間内に当てられたら、ゲームクリアです。

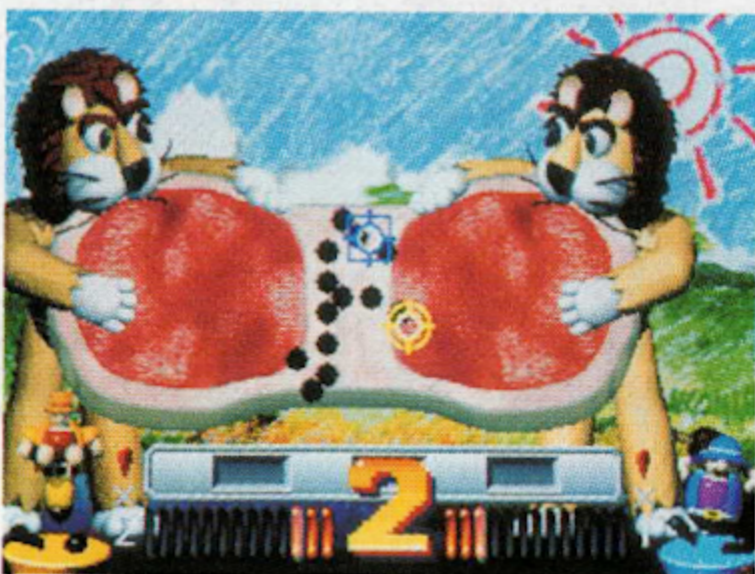
操作：方向ボタンでカーソルを移動させ、答えを選択したら、A・Cボタンで決定します。



ライオンネル・リッチー

草原で2匹のライオンが肉を取りあっています。肉に弾をタテに当てていき弾の穴をうまくつなげて肉を2つに分けてください。上下の端もしっかり穴があいていないとだめです。制限時間内に上から下まで弾痕をつなげることができたらゲームクリアです。

操作：方向ボタンで照準をあわせ、A・Cボタンで弾をうちます。



ドラ無冠の帝王

敵キャラが投げってくるドラム缶を「デッドライン」に達するまでに、ドラム缶の的の部分に弾をあてて破壊してください。ドラム缶をすべて破壊すればゲームクリアです。

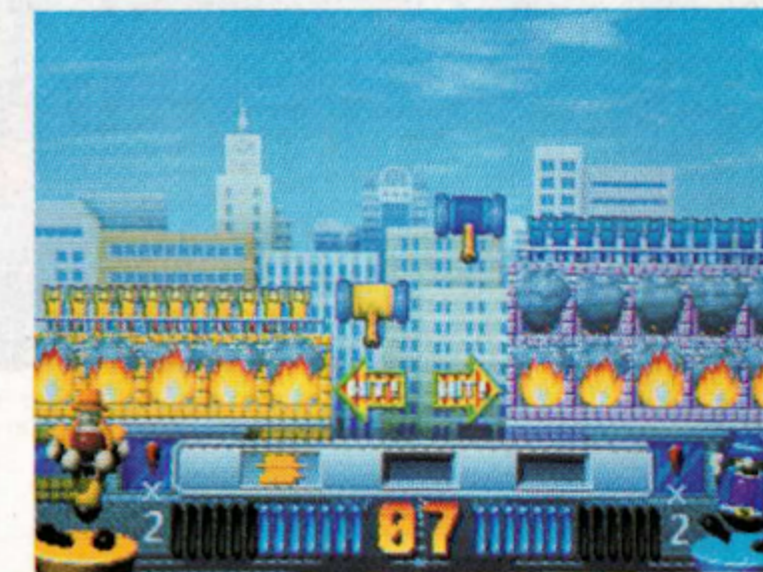
操作：方向ボタンで照準をあわせ、A・Cボタンで弾をうちます。



ばい倍ハード！

ビルで火災が発生しています。ビルの屋上にたくさんの方が助けを求めています。上下に動いているハンマーで、タイミングよく火の出ているフロアを叩きだし、制限時間内に屋上と1階をくっつけて避難している人を救出できれば、ゲームクリアです。

操作：A・Cボタンのみで操作します。ハンマーが火の上がっているとこにきたときにタイミングを見計らってA・Cボタンを押してください。

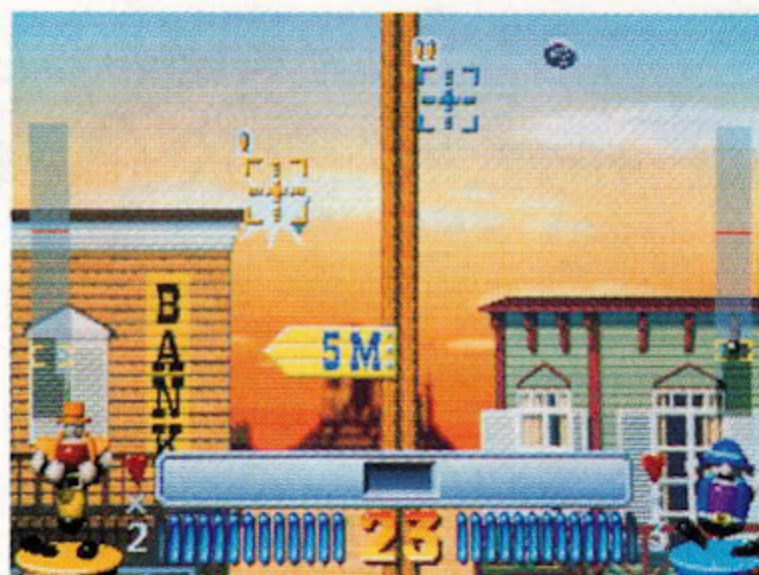




にくまん あんまん ガンマン

空に投げられたコインを銃でうちあげて、制限時間内にコインがクリア条件の高さまでくれば、ゲームクリアです。

操作：方向ボタンで照準をあわせ、A・Cボタンで弾をうちます。



ワンポイントアドバイス

コインの動きを予測して、照準をあわせるのだ！中心をうまく狙うと、まっすぐ高く上がるぞ！ダダン、という感じで一度に2発続けて当てると、より高く上がるぞ！



とらえてみせマンション

指名手配中の兄弟たちがマンションに逃げ込みました。マンションの窓にうつるシルエットから判断して、兄弟たちが一瞬頭を出したときを狙ってボタンを押してください。制限時間内にすべて捕まえられたら、ゲームクリアです。

操作：方向ボタンでカーソルを移動させ、A・Cボタンで決定します。



まって GO! GO! GO!

信号だらけの道路です。青信号と黄信号は進めますが、赤信号の場合は進めません。前方の信号を見きわめて車を進めてください。クラクションをならすと信号が少し早く変わります。制限時間内に車を女の子のところまで進められたら、ゲームクリアです。

操作：方向ボタンの上と左右で車を進めててください。A・Cボタンでクラクションがなります。





Man in 電車

発車直前の電車の入口に乗客が殺到して、ドアが閉まりません。駅員を操作して、制限時間内に乗客を電車に押し込みすべてのドアを閉められれば、ゲームクリアです。

操作：方向ボタンの左右で駅員を移動させ、A・Cボタンを連打します。



さるのタワーむれ

タワーを回転させてはしごのある面をさるに向け、さるを登らせていき、制限時間内に最上階にあるバナナを取ってください。壊れていて登れないはしごもあるので、注意しましょう。さるが頂上のバナナのところにたどりついたら、ゲームクリアです。

操作：方向ボタンの左右でタワーを回転させ、A・Cボタンの連打でさるを登らせます。



あせ汗っかき氷

かき氷マシンのハンドルを回して、制限時間内にマシンにセットされている氷をすべて削り、かき氷を完成させてください。時間内に、氷をすべて削り切ったらゲームクリアです。

操作：方向ボタンを回転させて、ハンドルを回します。回転方向は左右どちらでもOKです。



ワンポイントアドバイス

ただやみくもに方向ボタンを回転させればいいってもんじゃないぞ！落ち着いて、確実に上下左右にボタンをいれるのだ！



カンフーマさつ

ちよあおじろっと青白いカンフーマせなかnが、背中にタオルをあて、
 乾布摩擦かんぶまさつの体制たいせいをとっています。カンフーマかんぶまさつnに乾布摩擦をさ
 せると、徐々にじょじょに体が暖あたまってきて上半身じょうはんしんが下したから紅潮こうちようしてきます。
 制限時間せいげんじかんない内に上半身じょうはんしんが頭あたままで真まっ赤かになると、ゲームクリアです。

操作そうさ：A・Cボタンを交互こうごに連打れんたします。



ワンポイントアドバイス

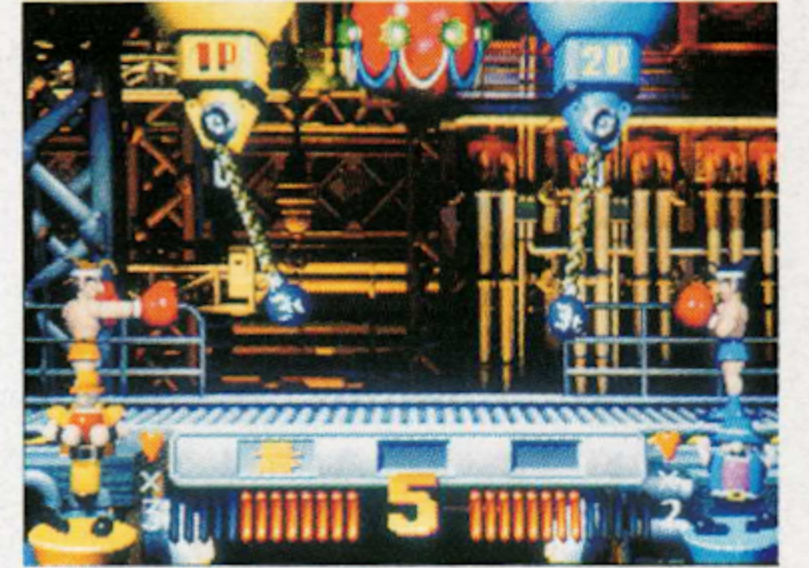
適てきとう当れんたな連打れんただとうまくいきにくいぞ！タイミングよく、確かく
 実じつにA→C→A→Cと押しおつつ続けると、効果こうか的に上じょう昇しょうする
 ぞ！



てっきゅう 鉄球ニカルK〇

ボクサーそうさを操作して鉄球てっきゅうを叩たたき、制限時間せいげんじかんない内だまにくす玉わを割わってくだ
 さい。鉄球てっきゅうはパンチで叩たたくと揺ゆれ始めはじめますのでタイミングよくパン
 チして鉄球てっきゅうがくす玉だまに届とどけば、くす玉だまが割われてゲームクリアです。
 鉄球てっきゅうが向むかってくるときでなく、戻もどり際ぎわにパンチをいいれてください。

操作そうさ：A・Cボタンでパンチします。

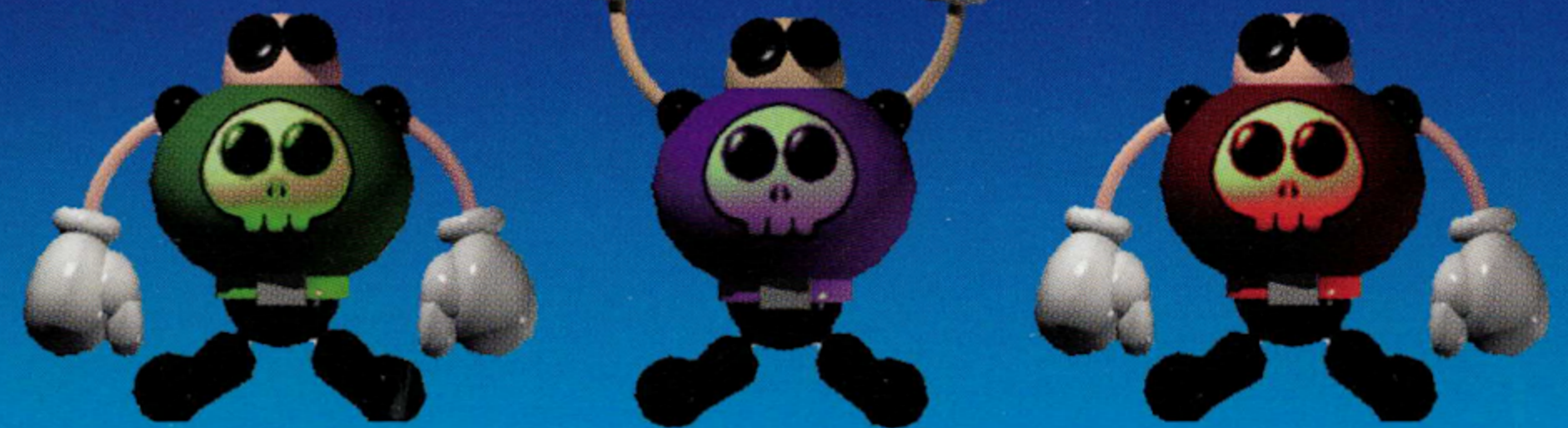


「占都物語 そのI」 大好評発売中！



「姓名判断」
「タロット占い」
「九星占術」

3つの占いが
楽しめるぞ！



とあさき お問い合わせ先

ひんしつかんり ばんぜん き まんいち き てん
品質管理には万全を期しておりますが、万—お気づきの点がござ
いましたら下記までお問い合わせください。

株式会社 **CSK総合研究所**

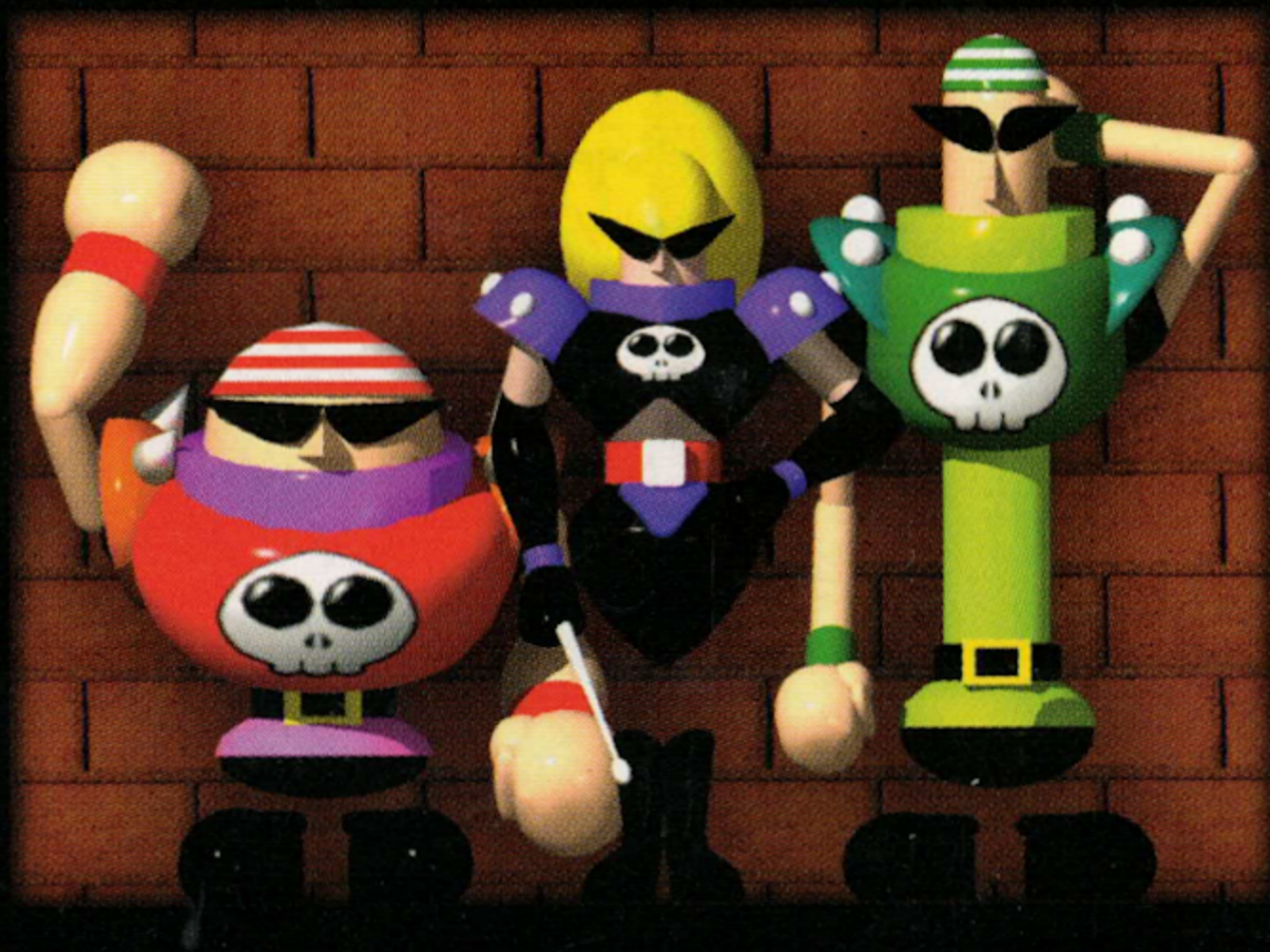
〒206 とうきょうとたましすわ
東京都多摩市諏訪2-5-1

Tel 0423-75-1264

FAX 0423-75-0095

えいぎょうじかん げつようび きんようび しゅくじつ のぞ
営業時間：月曜日～金曜日（祝日を除く）10:00～17:00

ZENBU CLEAR DEKIRUKANA ?



この商品は、(株)セガ・エンタープライゼスがSEGASATURN専用のソフトウェアとして、自社の登録商標**SEGA**の使用を許諾したものです。

この製品は、(株)セガ・エンタープライゼスの許諾を受けて、(株)CSK総合研究所が制作・販売するものです。