

取扱説明書



MONSTER WORLD IV

©SEGA ORIGINAL GAME©LAT

SEGA

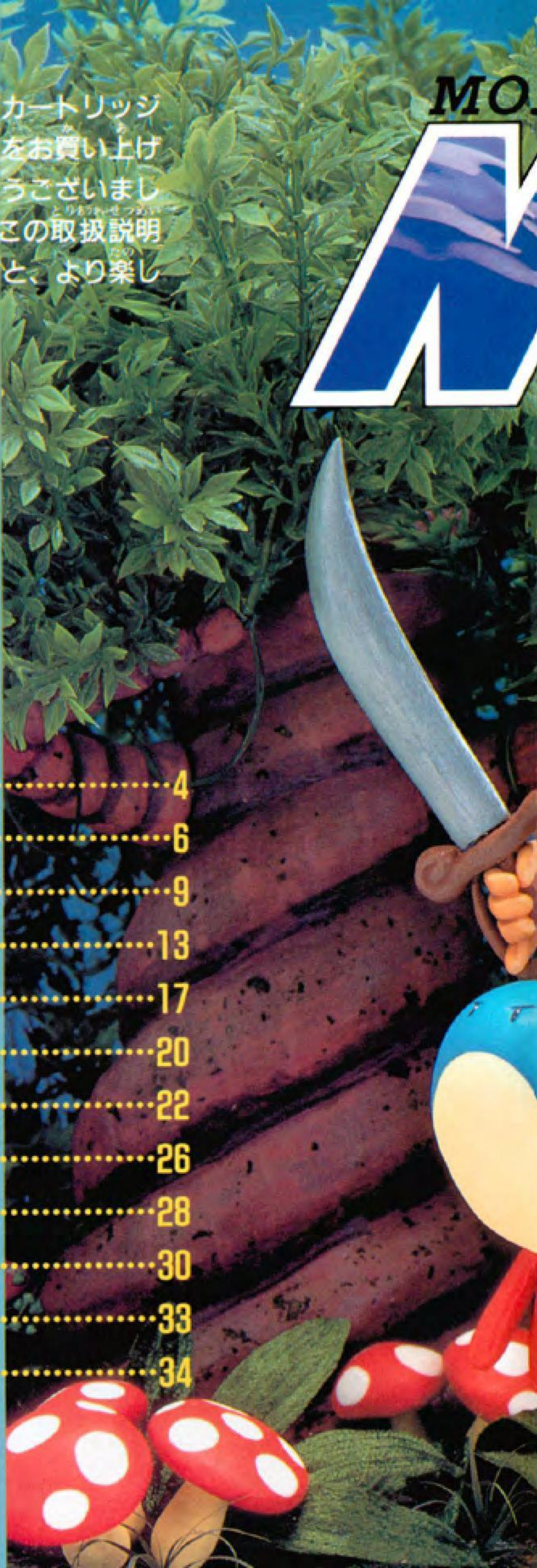
このたびはメガドライブカートリッジ
「モンスターワールドⅣ」をお買い上げ
いただき、誠にありがとうございました。
ゲームを始める前にこの取扱説明
書をお読みいただきますと、より楽し
く遊ぶことができます。

もくじ

プロローグ	4
<small>あそ かた</small> 遊び方	6
<small>が めん み かた</small> 画面の見方	9
<small>そ う さ ほ う ほ う</small> 操作方法	13
ペペログウ	17
アイテム	20
<small>と う じ ょ う じ ん ぶ つ</small> 登場人物	22
モンスター	26
<small>ほ う げ ん ふ た い</small> 冒険の舞台	28
<small>し ょ う かい</small> シーンの紹介	30
エピローグ	33
<small>し ょ う じ ょ う ち ゅ う い</small> 使用上のご注意	34

MO.

N



MONSTER WORLD
NEW **TV**



プレレグ

でござる

ふおっふおっふおっ。わしはセーブの仙人^{せんじん}じゃ。
知^しっておる者^{もの}は少^{すく}ないと思^{おも}うが、これでもモンス
ターワールドに伝^{つた}わる数^{かず}々の伝^{でん}説^{せつ}を見^みとどけて
きたんじゃ。た^たったひとりで強^{きょう}大な敵^{たい}に立^たち向^む
か^{ゆう}った勇^{ゆう}者の伝^{でん}説^{せつ}や、男^{おとこ}の子^こと女^{おんな}の子^こが協^{きょう}力^{りょく}し
て戦^{たたか}った伝^{でん}説^{せつ}。それ^{せい}に精^{せい}霊^{れい}たちととも^{たたか}に戦^{たたか}った
勇^{ゆう}者の伝^{でん}説^{せつ}もあ^あったの^のお。勇^{ゆう}者^{しや}たち^はみ^みな、勇^{ゆう}
気^きと知^ち恵^えをふ^ふりし^しぼ^ぼって、平^{へい}和^わを勝^かちと^とったん
じゃよ。じゃが、平^{へい}和^わも長^{なが}くは続^{つづ}かん^のお。ど
うやらまた、よ^よからぬ^あや^あから^あが^ああら^あわ^あれた^あよう
じゃ。モ^あンス^あター^あが暴^{きょう}れ^ふ、恐^{きょう}怖^ふにお^ひび^ひえる^ひ日^ひ々^び
がや^あって^あきた^あの^あじゃ^あよ。く^あわ^あば^あら^あく^あわ^あば^あら^あ……
お^いま^い、ひ^しと^しり^しの^し少^せ女^{じょ}が戦^{せん}士^しと^たなる^たた^ため^たの^た旅^{たび}
に^で出^でる^でよ^うう^じゃ。ふ^ふむ^ふむ、名^なを^なア^アー^アシ^シャ^シと^し申^{もう}
す^か。ど^れん、こ^ここ^こは^はひ^ひと^とつ^つわ^わし^しも^も協^{きょう}力^{りょく}す^ると^し
よ^うか^のお。新^あた^たら^たしい^し伝^{でん}説^{せつ}の^は始^はまり^りじゃ^て。
ふ^ふお^おっ^っふ^ふお^おっ^っふ^ふお^おっ^っ……。



MONSTER

みなさん、はじめまして
でござる。

わたくしがこのゲームの
みずさきあんないにん
水先案内人をつとめる、

ランプの精^{せい}でござる。

まずは、プロローグでこ
じやる。よく^よ読んで
ござるか？

ではレッツゴーでこじゃ
る。



WORLD IV

遊び方

でござる

あなたは勇者アーシャとなって、何者かに乱されたこの国を救うために旅立つのでござる。さまざまな謎を解き明かしながら、真の目的を探して旅するのでござる。

●ゲームの始め方

タイトル画面のときにスタートボタンを押すと、セレクト画面になります。

★スタートボタンを押さずにいるとデモ画面になり、そのあともう一度タイトル画面を表示してから、オープニングビジュアルシーンが始まります。

はじめてプレイするとき



セレクト画面のときに方向ボタンの上下で「NEW GAME」を選び、スタートボタンを押してください。

ゲームの続きをするとき



セレクト画面のときに方向ボタンの上下で「CONTINUE」を選び、スタートボタンを押してください。セーブしたところからプレイを再開できます。

MONSTER WORLD IV

● 冒険の続きをするとき



「CONTINUE」を選^{えら}ぶと、
左^{ひだり}の画面^{がめん}になります。方向
ボタンの左右^{さゆう}でつぼ^{えら}を選び、
AまたはCボタンで決^{けつてい}定^{てい}で
す。

● ゲームのセーブ



ゲーム中^{ちゆう}、「セーブ仙人^{せんじん}」に
話^{はな}しかけると、セーブ画面^{がめん}
になります。



方向ボタンの左右^{さゆう}でつぼ^{えら}を
選^{えら}びAまたはCボタンでセー
ブ^{いぜん}できます。このとき以前
にセーブしてあ^きったデータ
は消^きえてしまいます。

MONSTER WORLD
MW **IV**

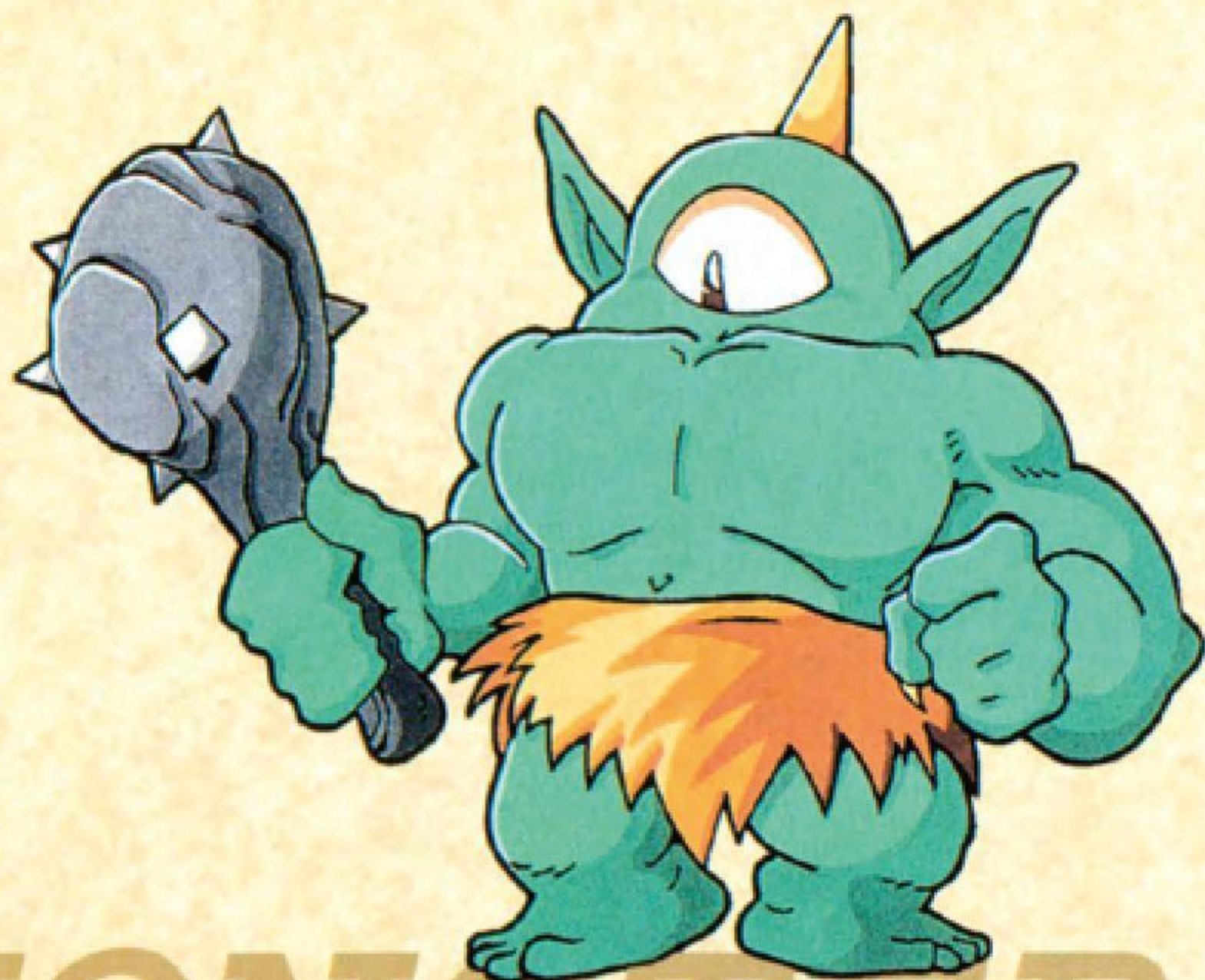
●ゲームオーバー



バイタリティがなくなるとゲームオーバーとなり、左の画面が表示されます。A・B・Cボタンのいずれかを押し、下の表示が出ますので、方向ボタンの上下で選びもう一度A~Cボタンを押して決定してください。

CONTINUE：ゲームオーバーになる直前にセーブしたところまでもどって冒険を再開します。

GAME END：ゲームを終了してタイトル画面にもどります。



MONSTER

画面の見方

でこじゃる

● 通常画面



① **バイタリティ**…主人公の体力です。ダメージを受けると減っていき、なくなるとゲームオーバーとなります。

赤いハートは、よろいの強さによって増えていきます。

青いハートは、命のしずくを10個集めるごとに1つ増えていきます。

② **命のしずく**……現在持っている命のしずくの数です。

③ **ゴールド**……現在持っているゴールドの額です。

WORLD IV

● アイテム画面^{がめん}



ゲーム中、スタートボタンを押すとアイテム画面が表示されます。方向ボタンでカーソルを合わせてAまたはCボタンを押すと、選んだアイテムの説明が表示されます。スタートボタンまたはBボタンを押すと通常画面に戻ります。

- ① 現在装備している武器と防具です。
- ② 回復の薬を持っていれば、ここに表示されます。
- ③ 現在持っているアイテムです。方向ボタンでカーソルを移動させ、AまたはCボタンを押すと使います。

- ★ 武器や防具は、買うと自動的に装備されます。
- ★ アイテムは場所によって使えないこともあります。

● ショップ画面 がめん



お店の人の前に立って方向
ボタンの上を押すと、品物
が表示されます。

ほしい品物に方向ボタンで
カーソルを移動させて、Aま
たはCボタンで決定します。

MONSTER WORLD MW IV

回復の薬を使うには？

アイテム画面で回復の薬にカーソルを合わせ、Aま
たはCボタンを押すと説明が表示されます。もう一
度AまたはCボタンを押すと、使うかどうか聞いて
きます。

方向ボタンの上下で「はい」を選び、AまたはCボ
タンを押すと薬を使います。

MONSTER WORLD IV

●ハートの自動販売機



ダンジョン内などに置いてあります。
販売機の前まへに立たって、方向ボタンの上うへ
を押おすと買かい物画もの面がめんにななります。

きんがく
金額



方向ボタんでび
んを選えらんで、Aま
たはCボタんで
けっけってい
決定けつぎします。

●バイタリティの回復



神かみの像ぞうの前まへに立たち、方向ボ
タンの上うへを押おします。

MONSTER WORLD
MW **IV**

操作方法

でこじゃる

ほうこう
方向ボタン

スタートボタン



Cボタン

Bボタン

Aボタン

★ X・Y・Zボタンは使いません。^{つか}

★ 3ボタンのコントロールパッドでも操作は同じです。^{そうき おな}

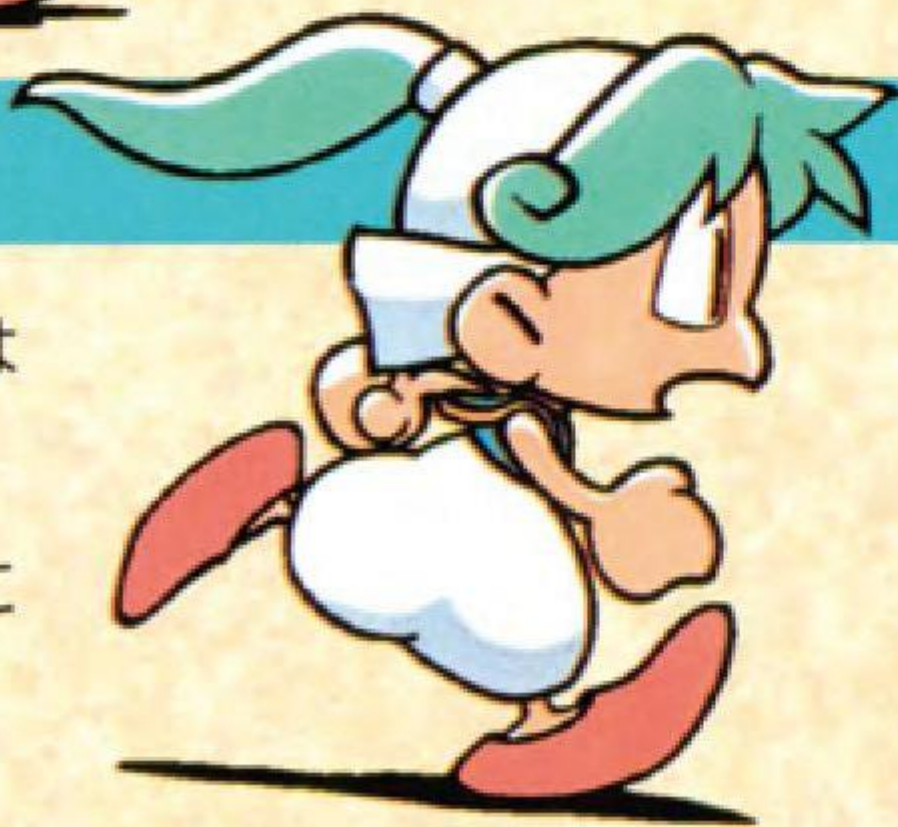


あるく

ほうこう
方向ボタンの右または
ひだり お
左を押す

はしる

ほうこう
方向ボタンの右または
ひだり かいれんぞく お
左を2回連続で押し、
かいめ お
2回目は押したままに
する



ジャンプ

Cボタンを押す



アタック

Bボタンを押す



ジャンプ上アタック

ジャンプ中に方向ボタンの上^{うえ}を押しながらBボタンを押す



ジャンプアタック

ジャンプ中にBボタンを押す



ジャンプ下アタック

ジャンプ中に方向ボタンの下^{した}を押しながらBボタンを押す





たたてをかまえる

ほうこう した お
方向ボタンの下を押す

とびらをあけて中に入る

なか はい
とびらの前まえで方向ボタンの
うえ お
上を押す



とびらをあけて外に出る

そと て
とびらの前まえで方向ボタンの
した お
下を押す

おりする

ほうこう した お
方向ボタンの下を押し
ながらCボタンを押し





ロープなどにつかまる

ジャンプしてロープなどにかさなり、方向ボタンの上を押す

ロープなどをめぼる

ロープなどにつかまり方向ボタンの上を押す



ロープなどをおろる

ロープなどにつかまり方向ボタンの下を押す
(Bボタンを押すと早くおろることができる)

かいわ 会話

ひととかさなって方向ボタンの上を押す



ペペログウ

でこじゃる

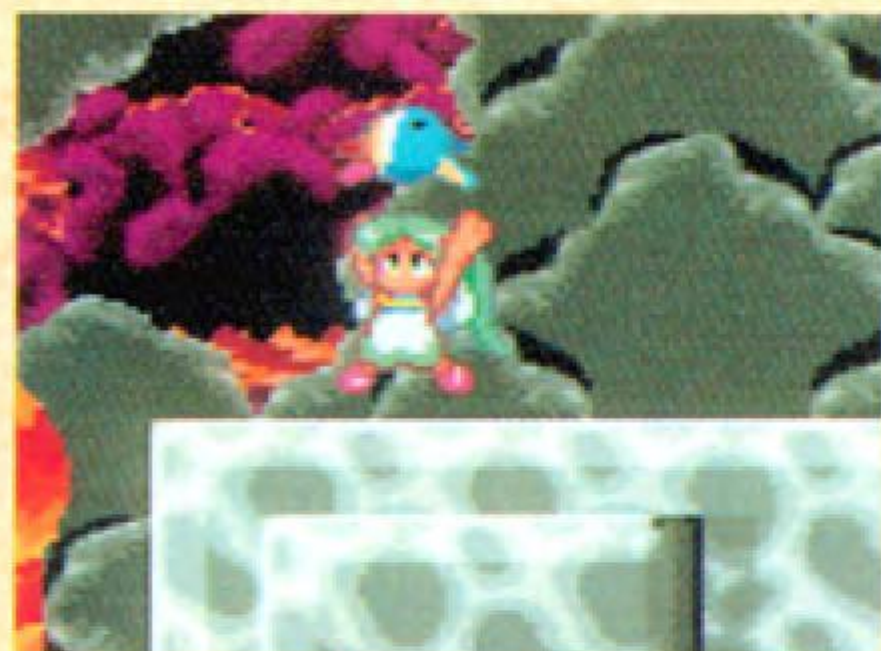
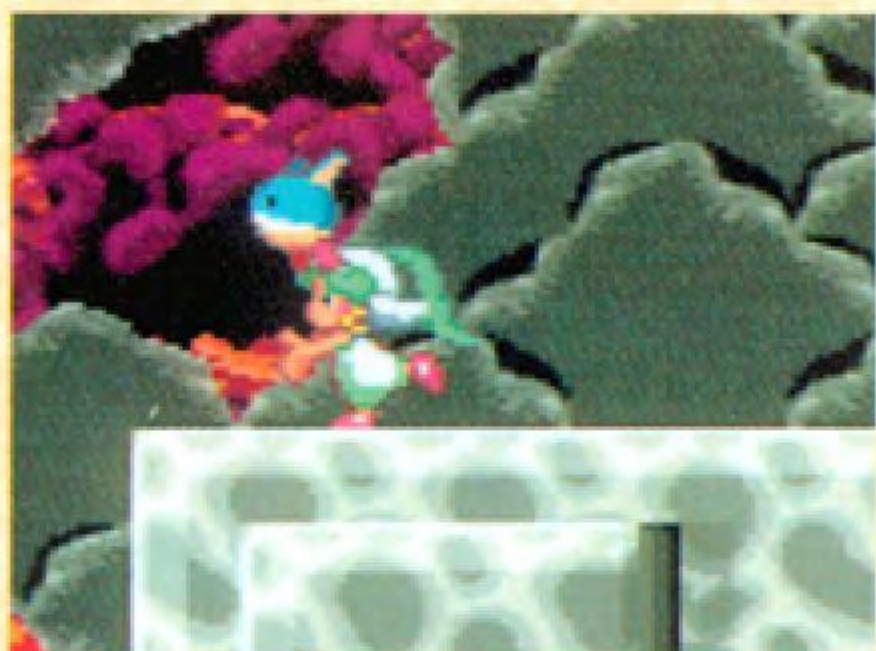
ラパダーナの街で流行している不思議な動物ペペログウ
を手に入れると、さまざまな連携プレイができるようになる
でこじゃる。ぜひマスターするでこじゃる。



Aボタンを押している間、ペ
ペログウを呼ぶことができます。



もう一度Aボタンを押すと、方向ボタンを押した方向にペペログゥを投げます。

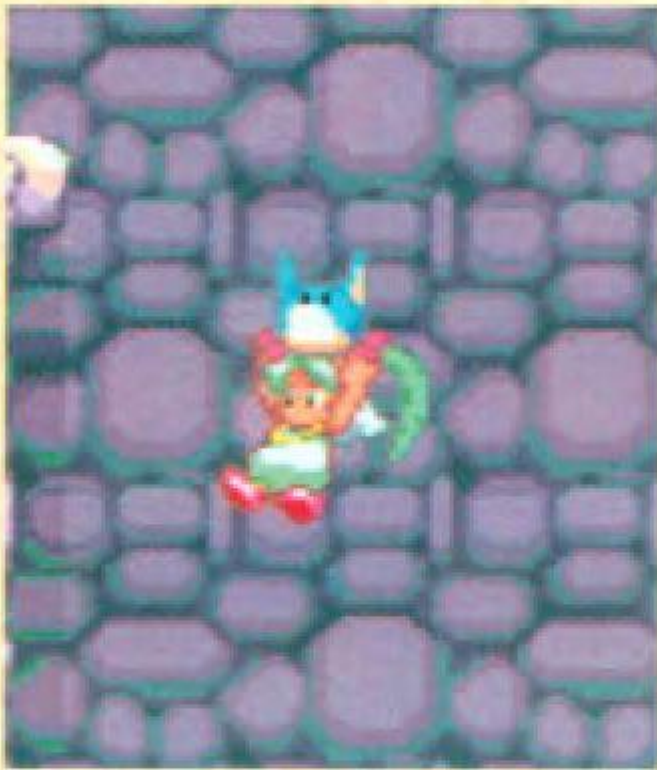


投げたペペログゥはスイッチを押したり、危ない場所にふたをしたりします。先に進めなくなったらいろいろためてみましょう。



MONSTER

ペペログウパラシュート



ペペログウを^も持ったままジャンプすると、ゆっくりと^{かこう}下降することができます。

^{だん}2段ジャンプ



ペペログウパラシュートの状態でもう一度Cボタンを押すと、^{だん}2段ジャンプができます。

普通のジャンプでは^{とど}届かない^{たか}高いところや^{とお}遠いところに行くことができます。

アイテム

でこじゃる

●^{そう び}装備アイテム

^{まち}街のお店^{みせ}で^か買うことができます。^か買うことによって^{じどう}自動的に^{てき}装備^{そう び}されます。そのとき、^{いぜん}以前^{そう び}装備していたアイテムはなくなります。



よろい

^{そう び}装備すると^{ぼうぎょ}防御^{りょく}力の^{かず}数だけ^{あか}赤い^ふハートが増えます。



けん

モンスターを^{こう}攻^{つか}撃するときに使^いいます。



たて

モンスターの^{こう}攻^み撃などから身^{まも}を守ります。



●アイテム

アイテムは宝箱から見つけたり、敵を倒すことによって手に入れることができます。



回復の薬

アイテム画面で選んで使うと、バイタリティが全回復します。ペペログウがいるときは、バイタリティがなくなると自動的に使ってくれます。



命のしずく

10個集めると、青いハートが1つ増えます。



まほうのランプ

ランプの精がすんでいる魔法のランプ。使うとランプの精があらわれます。……あたしのことでござるよ。たぶん。

とう じょう じん ぶつ
登場人物

でこじゃる



アーシャ

ものがたり しゅじんこう
物語の主人公でこ
じゃる。立派な戦
りっぱ せん
士になるため旅立
し たび だ
つのでこじゃる。

ペペログゥ

アーシャと共ともに旅たびをすることになるペペログゥで
こじゃる。なぜか青あおいのでこじゃる。



プラプリル13世^{せい}

モンスターワールドの
へいわ^いの^{こころ}うつく
平和を祈る心の美しい
お姫様^{ひめさま}でござる。



不思議な動物^{ふしぎ どうぶつ}ペペ^みとグウ



ラパダーナの街^{まち}で
だいりゅうこう^{ふしぎ}
大流行の不思議な
どうぶつ
動物でござる。
ペペ^みの実がだいこうぶつ^み
大好物
でござる。



お父さん^{とう}

アーシャのお父さん^{とう}で
ごじゃる。自分の子供^{じぶん こども}
を立派な戦士^{りっぱ せんし}にするの
が夢^{ゆめ}でごじゃる。

お母さん^{かあ}

アーシャのお母さん^{かあ}で
ごじゃる。アーシャが
戦士^{せんし}になるのを心配^{しんぱい}し
ているのでごじゃる。



ランプの精^{せい}

あたしのことでござる。
アーシャを^の乗せて街^{まち}
までひとつ飛びで
ござるが……
ちょっと面倒^{めんどろ}くさい
でござる。



セーブ仙人^{せん にん}

アーシャの冒険^{ぼうけん}をセーブ
してくれる謎^{なぞ}の老人^{ろうじん}
でござる。いつもい
きなりあらわれるので
ござる。



モンスター

でこじゃる



クリーピングコイン

ピラミッドのワルジャー

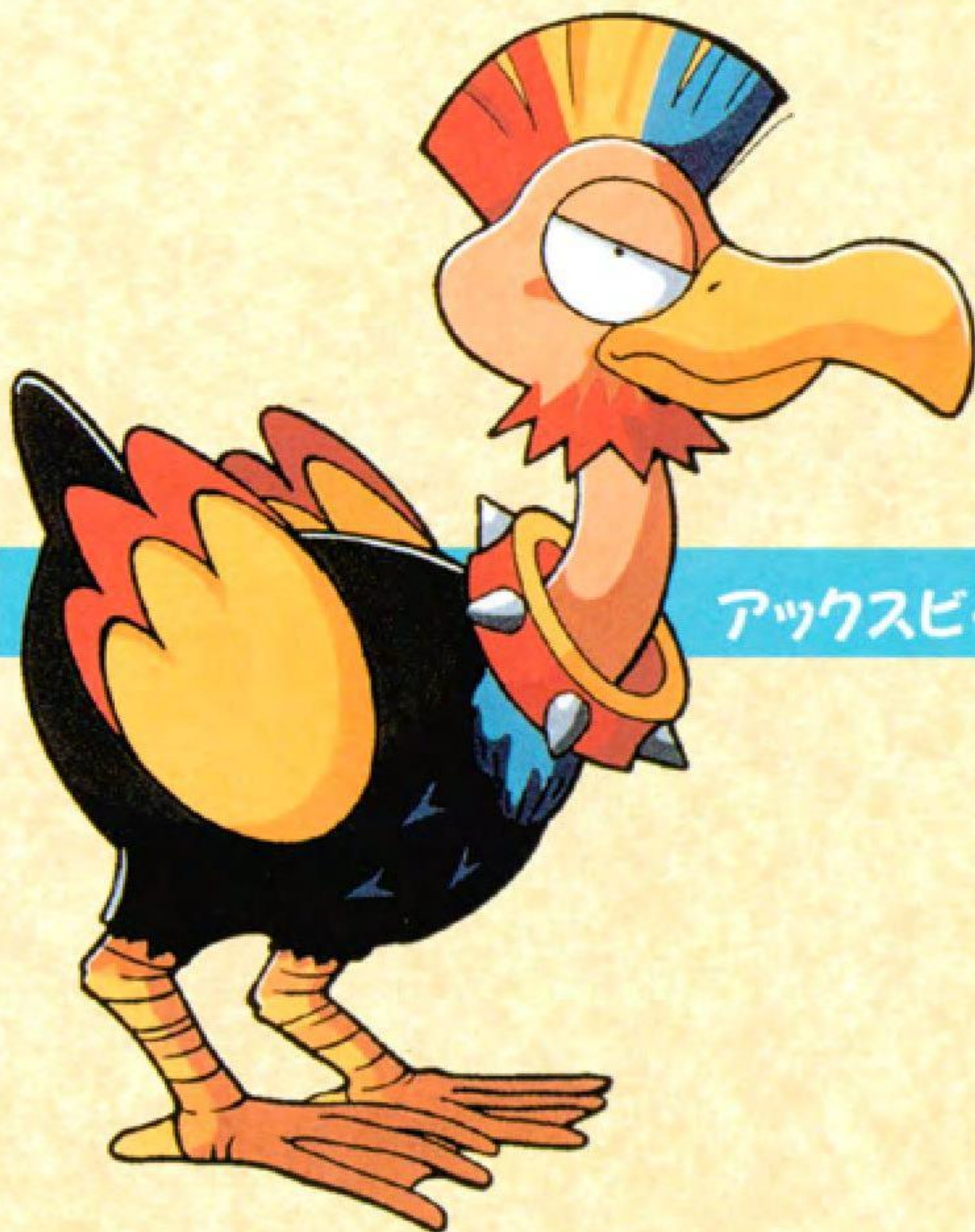


ローパー

コウワトル



アックスピーク



冒険の舞台

でござる



MONSTER WORLD IV



しょうかい ミーンの紹介

でござる



MONSTER WORLD IV



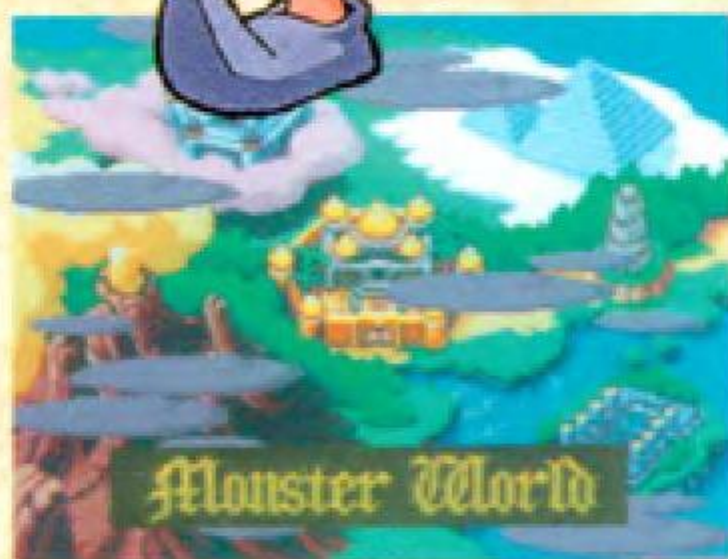
MONSTER WORLD IV



エピソード

でござる

アーシャは旅立ったばかりでござる。まだまだ半人前の勇者でござるが、つらく苦しい冒険は、きっと彼女を真の勇者にするでござろう。たぶんね。それはすべてあなたの手にかかっているでござる。さ、いっしょに冒険に旅立つでござる。みんながあなたを待っているでござるよ。



MONSTER WORLD
MW IV

使用上のご注意

●電源OFFをまず確認!

カートリッジを抜き差しするときは、必ず本体の電源スイッチをOFFにしておいてください。



●カートリッジは精密機器!

落とすなどの強いショックを与えないでください。また、分解は絶対にしないでください。



●端子部には触れないで!

カートリッジの端子部に触れたり、水で濡らしたりすると、故障の原因になります。



●保管場所に注意して!

カートリッジを保管するときは、極端に暑いところや寒いところ、湿気の多いところを避けてください。



●薬品を使って拭かないで!

カートリッジの汚れを拭くときに、シンナーやベンジンなどの薬品を使わないでください。



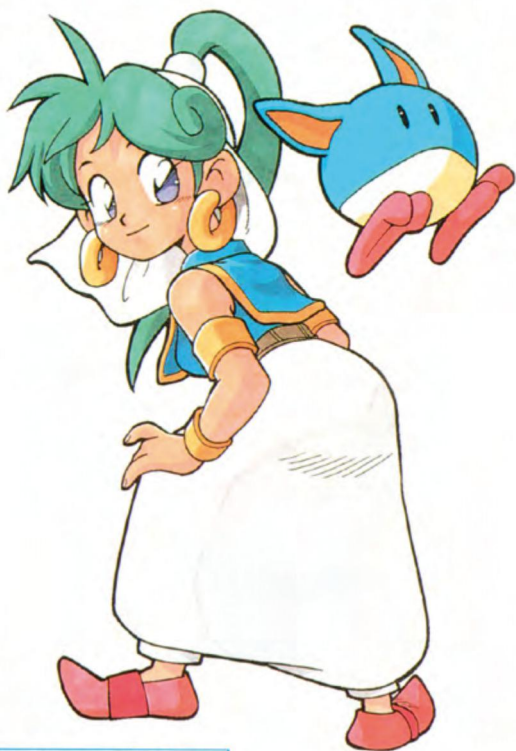
●ゲームで遊ぶときは

ゲームで遊ぶときは、部屋を明るくし、なるべくテレビ画面から離れてください。また、健康のため、1時間ごとに10~20分の休憩をとり、疲れているときや睡眠不足でのプレイは避けてください。

健康上のご注意

ごくまれに強い光の刺激や点滅、テレビ画面などを見ていて、一時的に筋肉のけいれん・意識の喪失等の症状を起こす人がいます。こうした経験のある方は、ゲームで遊ぶ前に必ず医師と相談してください。また、ゲーム中にこのような症状が起きたときは、すぐにゲームをやめ、医師の診察を受けてください。

メガドライブをプロジェクションテレビ（スクリーン投影方式のテレビ）に接続すると、残像光量による画面焼けが生じる可能性があります。そのため、接続しないでください。



この取扱説明書は
エコマーク認定の
再生紙を使用して
います。

G-5519 672-1663

株式
会社

セガ・エンタープライゼス